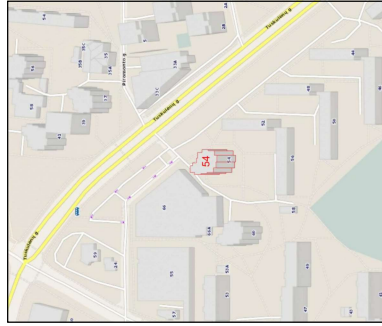


Rašytiniai pritarimai projektui:		
UAB "Vilniaus šilumos tinklai"	2-4 psl.	3
UAB "Vilniaus vandenys"	5 psl.	1
AB "Telia Lietuva"	6-7 psl.	2
AB "Energijos skirstymo operatorius"	8-12 psl.	5
UAB "Grinda"	13 psl.	1
Vilniaus miesto savivaldybės aplinkos skyriaus suderinimas	14-15 psl.	2

Objekto vieta žemėlapyje

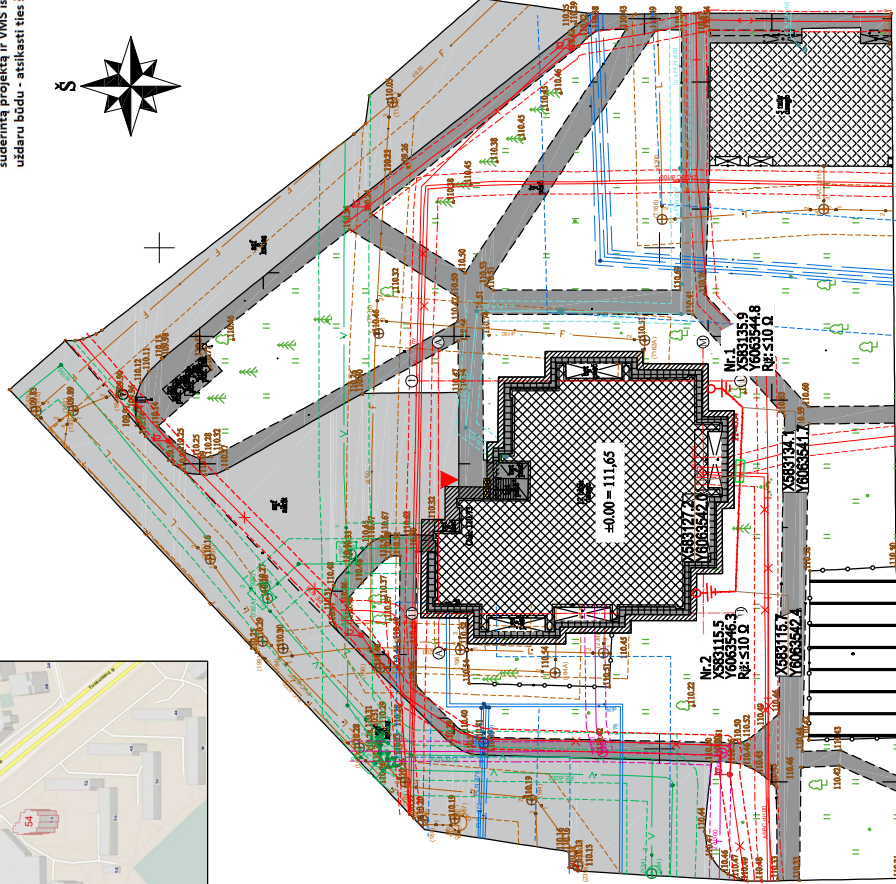


AB Vilniaus šilumos tinklai
TPK, užimierius Lonymas Romanauškas
Sudėclaud
Reg. Nr. 475698
Darbai apsaugos zonoje

Šilumos tinklų apsaugos zonoje dirbti galima tik gavus tinklų priežiūros komandos (TPK) raštišką leidimą ir išskivietus TPK atstovus (Elektrinės g. 2, tel. 266 7089). Norint gauti leidimą reikia el. p. info@chc.lt pateikti suderintą projektą ir VMS išduotą kasimo leidimą. Vykdant darbus uždaru būdu - atsikasti ties šilumos tinklais ir patikslinti jų altitudes.



06063600
7652 - 0113



Sklypo plotas (nesuformuotas): esamas
Sklypo užstatymo intensyvumas: esamas
Sklypo užstatymo tankumas: 4959,60m²
Gyvenamo namo: 3706,18m²
Naudingas plotas: 527,00m²
Užstatymo plotas: 20983m²
Staybinis tūris: 39,10m (nuo cokolio.)
Pastato aukštis: B
Energetinio naudingumo klasė: B

Kordinacinių sistema - LKS 94
Aukščųjų sistema - LAS-07

Topografinė nuotrauka, parengta UAB
„Geodezijos linija“, Nr.
TIHS1-20230414-025786.

Sutartiniai žymėjimai

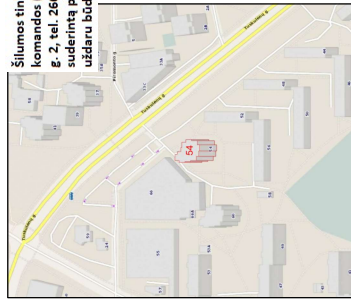
	Atnaujinamas/modernizuojamas daugiabutis gyvenamasis namas
	Esama asfaltbetonio danga
	Esami pėsčiųjų takai
	Esama veja
	Projektuojama nuogrinda, bet. plytelių 500x500x80 mm
	Atnaujinama buities nuotekynė (esamų tinklų vietoje)
	Esami vandentiekio ir buitinių nuotekų tinklai
	Esami elektros tinklai (abonento atsakomybės)
	Projektuojam žaibosaugos sistema
	Esamų tinklų apsaugos zonos: L, V, KF po 2,5m EI (0,4) po 1m Dujų tinklo po 1m Šilumos tinklų po 5m Ryšių tinklai po 1m
	Apsisprendimo danga- įspėjamasis paviršius (600x2240mm)
	Esami gretimi pastatai
	Įėjimai į pastatą.
	Atnaujinama danga

Pastabos.

1. Į pastatą atvestus tinklus požeminėje dalyje (lietaus, kanalizacijos, vandentiekį, šiluminių tinklų trasas, elektros ir telefonines linijas): būtina apsaugoti ir nepažeisti. Vygdant žemės kasimo darbus vis tinklų vykdyti rankiniu būdu, nevažinėti virš tinklų sukijta technika, prieš užkasant tinklus iškviesti atitinkamų tinklų administruojančių institucijų atstovus. Ryšių tinklo kabeliai turi būti paslėpti šiluminio stukoksnyje, po pastato remonto darbų palieckami tvarkingi.
2. Buities nuotekų išleidėjai montuojami esamų išleidėjų vietose.
3. Staybos metu išardytos esamos dangos atstatomos į pradinę padėtį, nuimtas ir išsaugotas augalinis gruntas grąžinamas į pradinę padėtį, užsėjama žolė, veja, kur ji buvo įrengta.
4. Žmonių judėjimo vietose per tranšėjas įrengiami laikini mediniai apveriami tilteliai, dūbės ir tranšėjos pažymimos gerai matomais ženklais (ir nakties metu).
5. Perklojamų tinklų altitudės, vietos tikslinamos vykdamas darbus, atsižvelgiant į esamą situaciją.
6. Projektuojant nuotekų išleidėjų ir jungiantis į UAB "Vilniaus vandenys" esamą šulinį, vadovautis UAB "Vilniaus vandenys" technine politika. Atlikti geodezinę išpildomąją nuotrauką, suderinti THS sistemoje su šulinio kortele. Kviečiant bendrovės atstovą šulinio apžiūrai, pateikti VMS išduotą kasimo leidimą su atžyma "uždarytas".

0	2023	Staybos leidimų gauti
Laida	Išleidimo data	Laidos statusas ir išleidimo priežastis (jei taikoma)
Atestato Nr.	Statinio projekto pavadinimas Daugiabutio gyvenamojo namo, Tuskalėnų g. 54, Vilniuje atnaujinimo (modernizavimo) projektas	
		Dokumento pavadinimas Sklypo planas su suvestiniais inžineriniais tinklais M 1:500
LT	Statytojas: "DNSB Tuskalėnų g. 54"	Lapas Lapų
		Dokumento žymuo AZP-023-249-TDP-SP-B-02

Objekta vieta žemėlapyje



Šilumos tinklų apsaugos zonoje dirbti galima tik gavus tinklų priežiūros komandos (TPK) raštiną leidimą ir išskiriamas TPK atstovus (Elektrinės g. 2, tel. 266 7088). Norint gauti leidimą reikia el. p. info@chc.lt pateikti suderintą projektą ir VMS išduotą kasimo leidimą. Vykdamas darbus užsąru būdu - atsižvelgiant ties šilumos tinklais ir patikslinti jų abtitudes.

AB Vilniaus šilumos tinklai
TPPK inžinierius Laurynas Ramanauskas
Suderinta 2024.07-10
Reg. Nr. 175607
Darbu apsaugos zonoje

Sutartiniai žymėjimai:

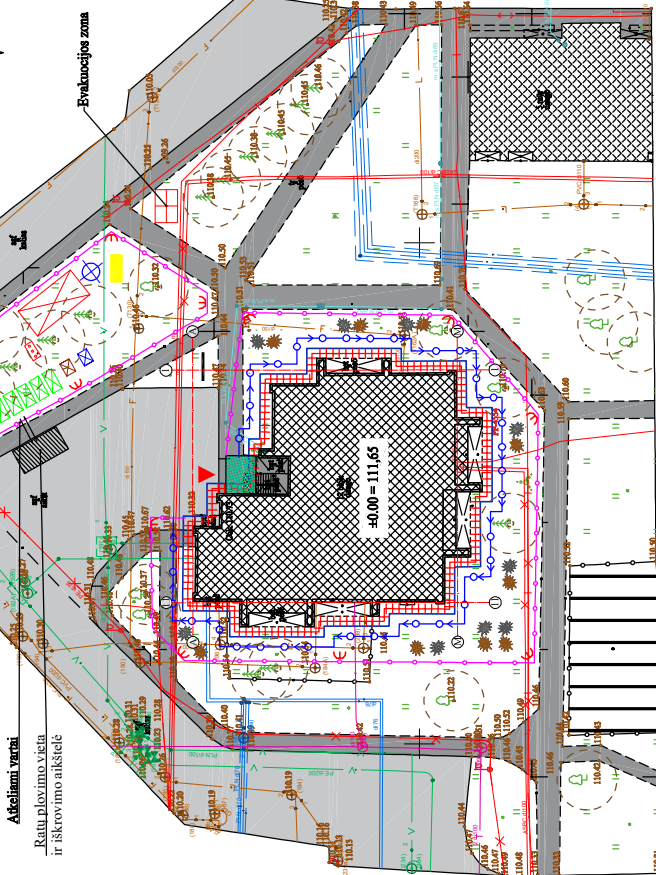
- Laikina sandėliavimo aikštelė (esant poreikiui darbo dienos begyje).
- Darbų vykdymo zonos riba.
- Pastoliai.
- Įėjimai į pastatai.
- Vietą būtinoms ir administracinėms patalpoms.
- Laikomas medimis stogelis.
- Įrankių saugojimo vieta.
- Esami greitimi pastatai.

Sutartiniai žymėjimai:

- Šiukšlių konteineriai (komunalinės atliekos, inertinės atliekos, perdirbtos ir pakartotinai tinkamos naudoti atliekos, pavojingosios atliekos, netinkamos perdirbti atliekos.
- WC
- Kėlimo įrenginių stovėjimo vieta.
- Kėlimo įrenginių judėjimo kryptis.
- Įvažiuojamas/ išvažiuojamas.
- Apšvietimo stulpai (statomi nekasant grunto).
- Informacinio stendo vieta.
- Pavojinga zona.
- Statybinio transporto parkavimas.
- Želdinių apsaugos zona.
- Medžių kamienų apsaugojimas lentomis.
- Laikina tvora (įrengiama nekasant grunto).
- Priešgaisrinio skydo vieta.
- Augalinio grunto saugojimo vieta.
- Statybinio grunto saugojimo vieta.
- Rūkyimo zona.
- Pavojingų atliekų sandėliavimo zona.



3300
30606600
7652 - 0113



Kordinacių sistema - LKS 94
Aukštėjų sistema - LAS-07

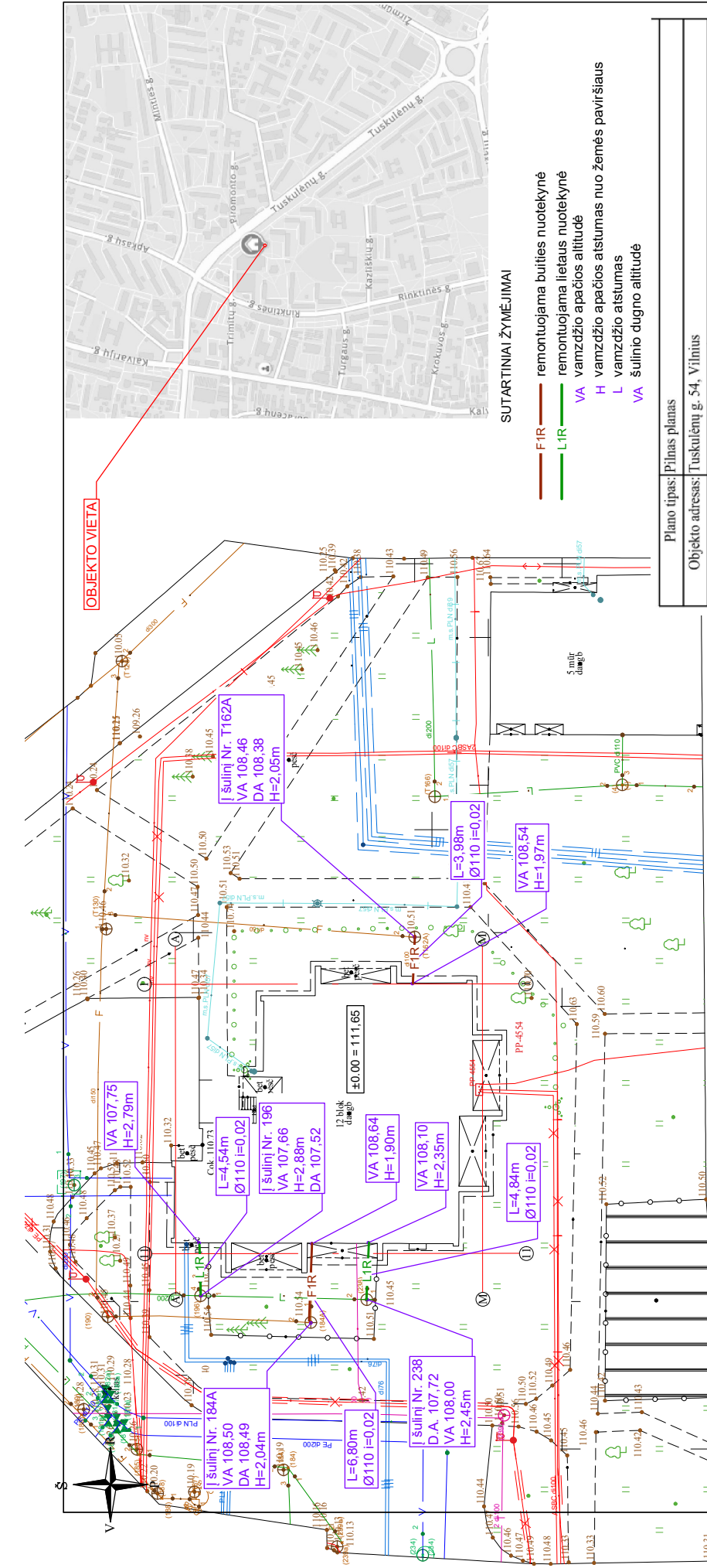
Pastabos:

- Iki pagrindinių darbų pradžios būtina atlikti šiuos paruošiamuosius darbus:
 - Apsaugoti želdinius, vadovaujantis "Želdinių apsaugos, vykdamas statybos darbus, taisyklėmis" (LR Aplinkos ministro įsakymas, 2010 03 15 d.)
 - Irengti laikiną buitines patalpas (sitoloma naudoti mobilią vagonėlį darbus vykdančiams darbininkams persirengti su biotualetu, medžiagų sandėliavimo aikštele ir vieta šiukšlių konteineriui).
 - Apverti pastatą lengva aštrine tvora, nekasant grunto ir paliekant įėjimus į pastatą.
 - Ties žmonių galimo praėjimo vietas, įrengti tvorą su mediniu stogėliu.
 - Irengti laikinus medinius stogelius ties įėjimais.
 - Elektrinis prisijungimas - iš namo elektrės skydelines, įrengiant atskirą apskaitą, ar kitu sustorimu su užskovu.
 - Išskirti atitinkamus spėjimus, ir draudžiamuosius ženklus.
 - Irengti kėlimo įrangą, kurią bus organizuojamos medžiagų padavimas.
 - Irengti metalinius pastolius nuo kurių bus atliekami sienų šiluminio darbai, kiekvienam darbu bėre.
 - Irengti laikiną medžiagos atvežamos ir Didiakto g., į šalia namo numatytą statybinių medžiagų sandėliavimo vietą ir iškraunamos rankiniu būdu.
- Visos statybinės medžiagos atvežamos iš Didiakto g., į šalia namo numatytą statybinių medžiagų sandėliavimo vietą ir iškraunamos rankiniu būdu. Laikomas lengvų medžiagų ir gaminių sandėliavimas galimas šalia pastato.
- Statybos darbus nematytą naudoti sunkesnių kėlimųjų mechanizmų - kranų, o rangovo nuožūra gali būti naudojama gervė, skrysciai ir analogiška kita lengva įranga. Į darbo vietą medžiagos ir gaminiai paduodami rankiniu būdu, panaudojant skryscių kompleksus.
- Darbu metu turi būti užtikrintas netrukdomas praėjimas į pastato viršutinius eksploatuojamus aukštus. Laipinėje draudžiama palikti arba laikinai sandėliuoti medžiagas. Remontuojant stogą būtina įrengti priešgaisrinis gesulius.
- Turi būti užtikrintas priejimas prie pastato žmoniems ir specialiosioms tarnyboms.
- Statybos etape už tvarkomos teritorijos ribų išardytos arba apgadintos esamos dangos turi būti pilnai atstatytos pagal pirminę padėtį. Vykdamas visus darbus, būtina vadovautis norminiais dokumentais ir projekto.
- Statybinės atliekos rankiniu būdu pakraunamos ir išvežamos į atliekų utilizavimo vietą, sudarius sutartį su atliekų perdirbimo įmone, turinčia atitinkamą sertifikatą.
- Asi radus pavojingai zonai už statybvietės apyvelimo, privalo dalyvauoti reguliuojantis ir pašalinus esančius nukreipti suaugti taku.
- Vykdamas darbus būtina apsaugoti ir nepažeisti esančių inžinerinių tinklų (dujų, šilumos, buitinių nuotekų, lietaus kanalizacijos, vandentiekio, šiluminų tinklų trasų, elektrės ir telefoninių linijų). Vykdamas darbus išskirti atitinkamą tinklų administruojančių institucijų atstovą.

0	2023	Statybos leidimui gauti
Laida	Išleidimo data	Laidos statusas ir išleidimo priežastis (jei taikoma)
Atestato Nr.	Statinio projekto pavadinimas Daugiaubūčio gyvenamojo namo, Tuskalėnų g. 54, Vilniuje atnaujinimo (modernizavimo) projektas	
Dokumentu pavadinimas		Laida
Statybvietės planas		0
M 1:500		Lapų
Dokumentu žymuo		Lapas
LT	"DNSB Tuskalėnų g. 54"	1
Topografinė nuotrauka, parengta UAB „Geodezijos linija“ Nr. THHS1-20230414-025786.		B

Sklypo plotas (nesuformuotas):	esmas
Sklypo užstatymo intensyvumas:	esamas
Sklypo užstatymo tankumas:	esamas
Gyvenamo namo:	4959,60m²
Naudingas plotas	3706,18m ²
Užstatymo plotas	527,00m ²
Statybinis tūris	20983m ³
Pastato aukštis	39,10m (nuo cokolio).
Energetinio naudingumo klasė	B

- Pastolių įrengimas 4038m².
- Medžiagų sandėliavimas 15m².
- Buitinės patalpos 25m².
- Statybvietės plotas 1396m².
- Šiukšlių konteineris 6m².
- Darbo zona 680m².

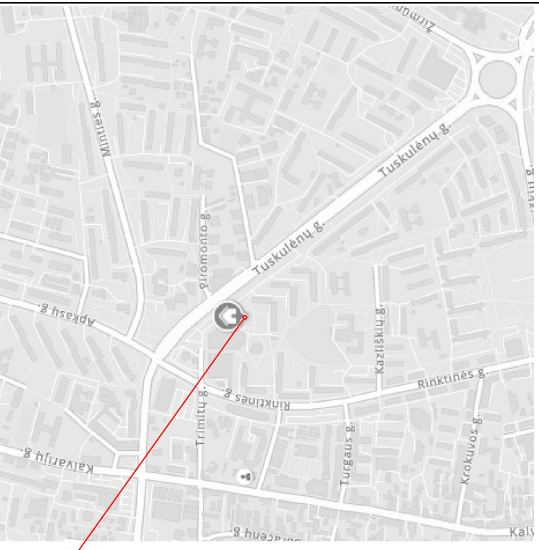


AB Vilniaus šilumos tinklai
 TPPK vyr. inžinierius Laurynas Ramanauskas
 Suderinta 2024-11-19
 Reg. Nr. 176999
 Darbai ŠT apsaugos zonoje

Šilumos tinklų apsaugos zonoje dirbti galima tik gavus tinklų priežiūros komandos (TPK) raštišką leidimą ir išskirtus TPK atstovus (Elektrinės g. 2, tel. 265 7088). Norint gauti leidimą reikia el. p. info@hct.lt pateikti suderintą projektą ir VMS išduotą kasimo leidimą. Vykdyt darbus uždaru būdu - atsilaskite ties šilumos tinklais ir patikslinti jų abtutes.

PASTABOS

1. UAB "Vilniaus vandensys" prisijungimo sąlygų 2024-04-25 Nr. PŠ24-1150.
2. Perklojant nuotekų išleidimą ir jungiantis UAB "Vilniaus Vandensys" esama šulini, vadovautis UAB "Vilniaus Vandensys" technine politika. Atlikitegeodezinę išplėdomąją nuotrauką, suderinti TIS sistemoje su šulinio korele. Kviečiant bendrovės atstovą šulinio apžiūrai, pateikti VMS išduotąkasimo leidimą suatžyma uždarystas".
3. Užbaigus lauko statybos darbus atstatyti sugadintias dangas.
4. Žemės paviršiaus ir visų vamzdynų altitudes tikslinti statybos vietoje.
5. Vykdyt darbus esamų komunikacijų apsaugos zonoje prieš darbų pradžia išskiesti tas komunikacijas eksploatuojančių organizacijų atstovus
6. Klojant vamzdį virš ar po esamais inžineriniais tinklais klojimą vykdyti rankiniu būdu ir klojimo darbus suderinti su šias komunikacijas eksploatuojančiomis organizacijomis.
7. Nurodyti vamzdynų nominalių diametrų matmenys milimetrtais, atstumų matmenys metrais.



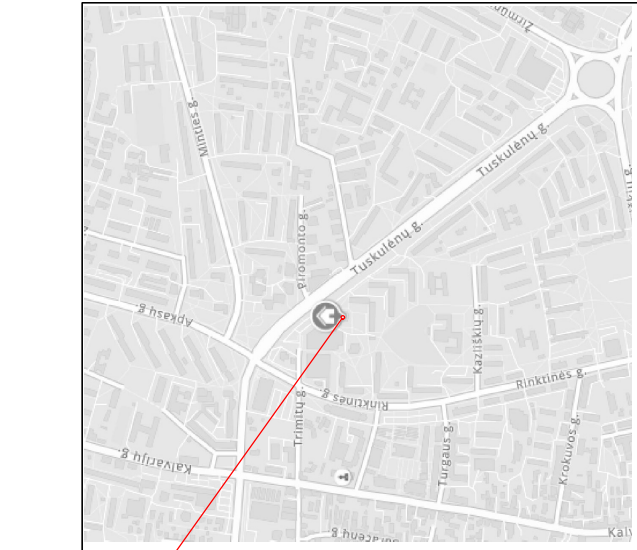
SUTARTINIAI ŽYMĖJIMAI

- FIR remontuojama buitės nuotekynė
- LIR remontuojama laietaus nuotekynė
- VA vamzdžio apačios altitudė
- H vamzdžio apačios atstumas nuo žemės paviršiaus
- L vamzdžio atstumas
- VA šulinio dugno altitudė

Plano tipas:	Pilnas planas	Starybos leidimui gauti
Objekto adresas:	Tuskulėnų g. 54, Vilnius	Laidos statusas ir išleidimo priežastis (jei taikoma)
Aukščių sistema	Koordinacių sistema	Statinio projekto pavadinimas
LAS07	LKS-94	Daugiabučio gyvenamojo namo, Tuskulėnų g. 54, Vilniuje atnaujinimo (modernizavimo) projektas
	UAB "VILNIAUS GEODEZIOS LINIJA"	Dokumento pavadinimas
	Pečiukinskio a. A. Vilnius, Im. L. 304766501	Laide
	www.geoline.lt, info@geoline.lt, +370 670 88276	Planas su vandentiekio ir nuotekų tinklais M 1:500
Kv. paž. Nr.	Vardas, pavardė	Parąšas
1GKV-1030	Dainius Vosylis	2023-04
	Užsakovas	Lapo Nr.
	A-Z Projektai, UAB	1:500
		1
		1

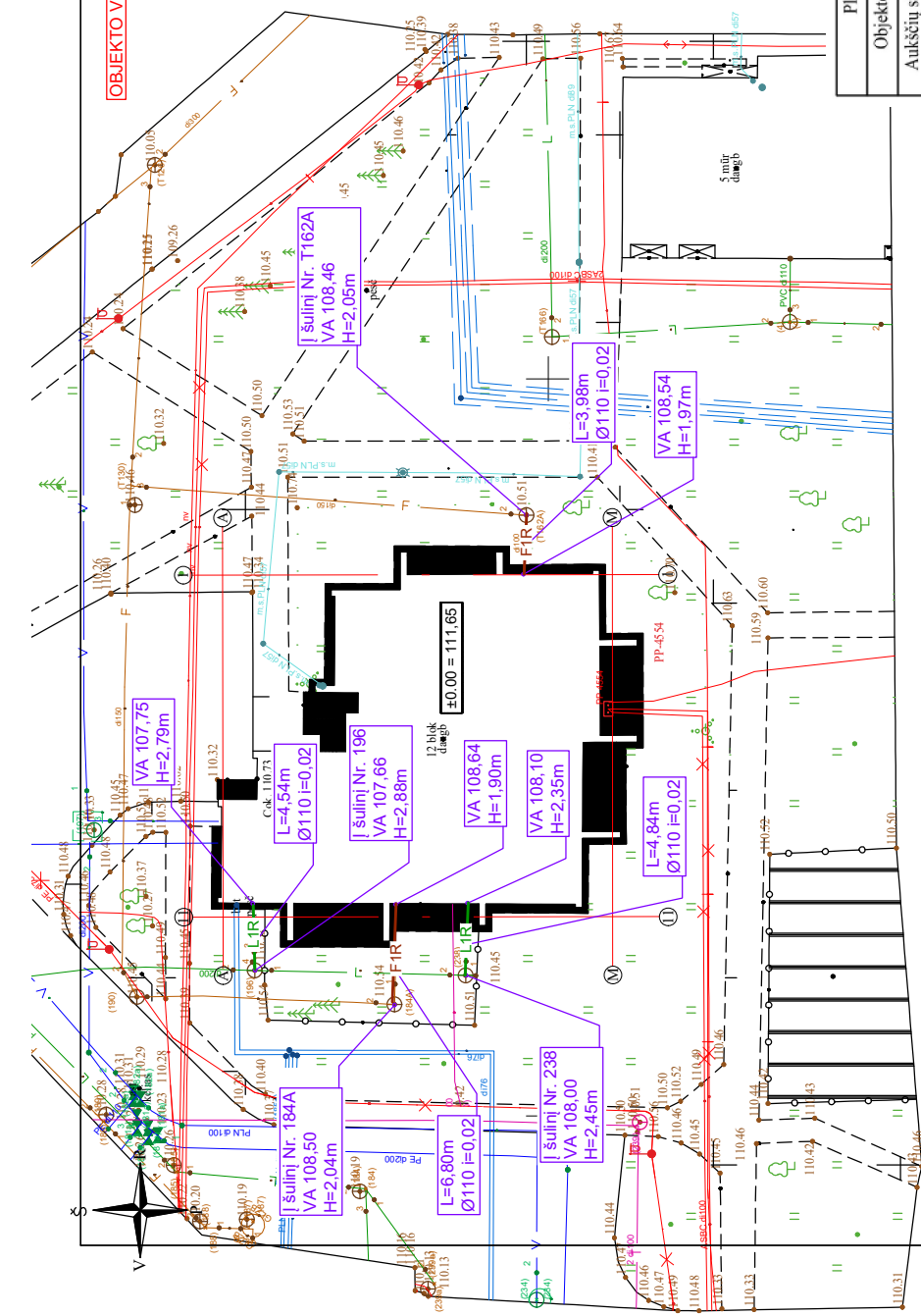
0	2023	Starybos leidimui gauti
Laida	Išleidimo data	Laidos statusas ir išleidimo priežastis (jei taikoma)
		Statinio projekto pavadinimas
Atstato Nr.		Daugiabučio gyvenamojo namo, Tuskulėnų g. 54, Vilniuje atnaujinimo (modernizavimo) projektas
A292	PV/PDV/ARCH. A. Vaituliavičius	Dokumento pavadinimas
18155	PDV M. Čiukšys	Laide
		Planas su vandentiekio ir nuotekų tinklais M 1:500
LT	Statytojas:	Dokumento žymuo
	"DNSB Tuskulėnų g. 54"	AZP-023-249-TDP-VN-B-1
		Lapas
		1
		1





PASTABOS

1. UAB "Vilniaus vandens" prisijungimo sąlygų 2023-05-15 Nr. PS23-1192.
2. Užbaigus lauko statybos darbus atlikti sugadintas dangas.
3. Žemės paviršius ir visų vamzdynų atliktas tikslinis statybos vietoje.
4. Vykdyti darbus esamų komunikacijų apsaugos zonoje prieš darbų pradžią išskiesti tas komunikacijas eksploatuojančių organizacijų atstovus.
5. Klojiant vamzdį virš ar po esamais inžineriniais tinklais klojimą vykdyti rankiniu būdu ir klojimo darbus suderinti su šias komunikacijas eksploatuojančiomis organizacijomis.
6. Nurodyti vamzdynų nominalių diametrų matmenys milimetrais, atstumų matmenys metrais.



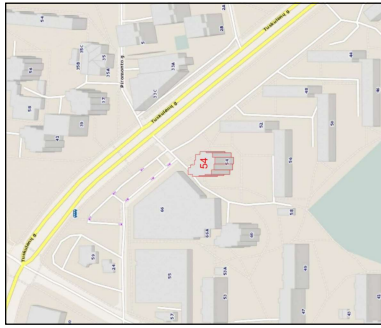
SUTARTINIAI ŽYMĖJIMAI

- FIR — remontuojama buitės nuotekynė
- LIR — remontuojama lietaus nuotekynė
- VA — vamzdžio apačios altitudė
- H — vamzdžio apačios atstumas nuo žemės paviršiaus
- L — vamzdžio atstumas

Plano tipas: Pilnas planas	
Objekto adresas: Tuskulėnų g. 54, Vilnius	Pagrindinis objektų tikslumas, cm
Aukščių sistema	10
LAS07	Vertikalus: 10
UAB "VILNIAUS GEODEZIOS LINIJA"	
Pekinskio AA, Vilnius, Im. L. Šarūnaitis	
www.geoline.lt, info@geoline.lt, +370 670 88276	
Užsakovas	Mastelis
A-Z Projektai, UAB	1:500
Data	
2023-04	
Lapo Nr.	Lapų sk.
1	1

0	2023	Statybos leidimui gauti
Laida	Išleidimo data	Laidos statusas ir išleidimo priežastis (jei taikoma)
Atestato Nr.		Statinio projekto pavadinimas
		Daugiabučio gyvenamojo namo, Tuskulėnų g. 54, Vilniuje atnaujinimo (modernizavimo) projektas
		Projekto pavadinimas
		Planas su vandentiekio ir nuotekų tinklais M 1:500
LT	Statytojas: "DNSB Tuskulėnų g. 54"	Dokumento žymuo
		AZP-023-249-TDP-VN-B-1
		Planas su vandentiekio ir nuotekų tinklais M 1:500
		Lapų sk.
		1
		Lapų sk.
		1

Objekto vieta žemėlapyje

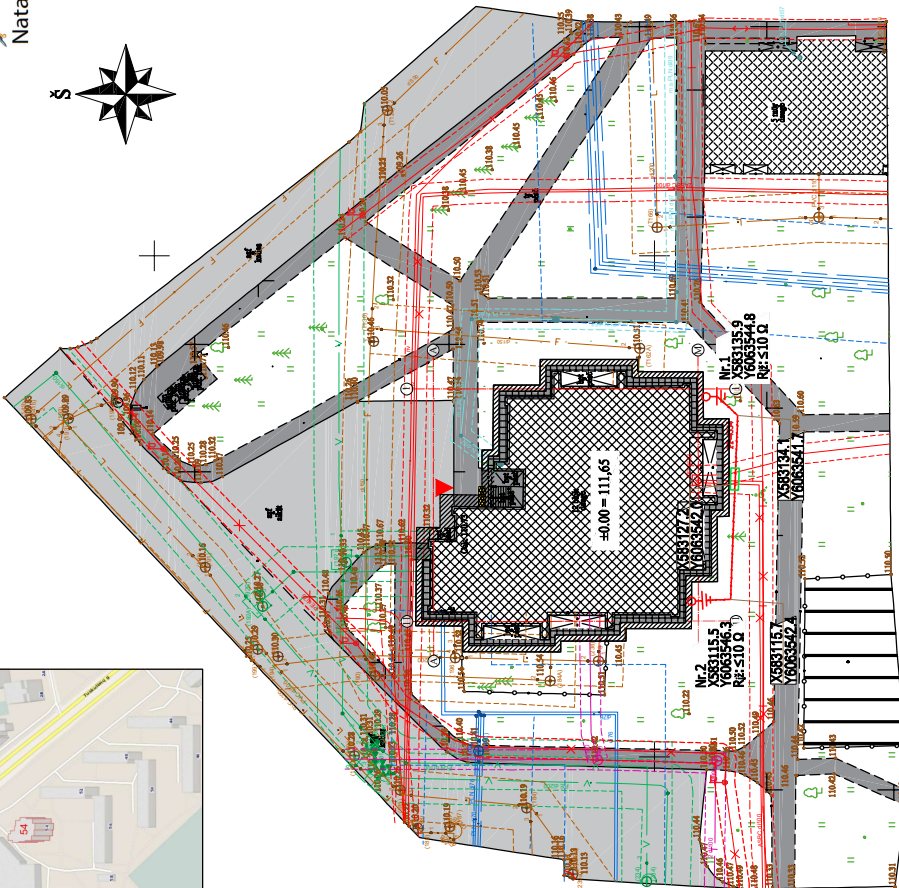


Šiis duomenis, AB parengė ir patvirtė projektavimo institucija.
 Projektavimą atliko: UAB "Natalija Trofimova"
 Adresas: Vilnius, Laisvės pr. 101, LT-01103
 Telefonas: +370 633 32000
 Elektroninis paštas: info@natalija.lt
 Pildyti: 2023.06.23

Natalija Trofimova
 Digitally signed by Natalija Trofimova
 Date: 2023.06.23 08:35:09 +03:00



32000
 7652 - 0113



Sklypo plotas (nesuformuotas): esamas
 Sklypo užstatymo intensyvumas: esamas
 Sklypo užstatymo tankumas: 4959,60m²
Gyvenamo namo:
 Naudingas plotas 3706,18m²
 Užstatymo plotas 527,00m²
 Staiybinių tūris 20983m³
 Pastato aukštis 39,10m (nuo cokolio.)
 Energetinio naudingumo klasė B

Kordinacinių nuotrauka - LKS 94
 Aukščių sistema - LAS-07

Topografinė nuotrauka, parengta UAB
 „Geodezijos linija“, Nr.
 THIS1-20230414-025786.

Sutartiniai žymėjimai

	Atnaujinamas/modernizuojamas daugiabutis gyvenamasis namas
	Esama asfaltbetonio danga
	Esami pėsčiųjų takai
	Esama veja
	Projektuojama nuogrinda, bet. plytelių 500x500x80 mm
	Atnaujinama buitines nuotekynė (esamų tinklų vietoje)
	Esami vandentiekio ir buitinių nuotekų tinklai
	Esami elektros tinklai (abonto atsakomybės)
	Projektuojam žabosaugos sistema
	Esamų tinklų apsaugos zonos: L, V, KF po 2,5m EI (0,4) po 1m Dujų tinklo po 1m Šilumos tinklų po 5m Ryšių tinklai po 1m
	Apsisprendimo danga- Ispėjamasis paviršius (600x2240mm)
	Esami gretimi pastatai
	Iėjimai į pastatą.
	Atnaujinama danga

Pastabos.

- Į pastatą atvestus tinklus požeminėje dalyje (lietaus, kanalizacijos, vandentiekį, šiluminių tinklų trasas, elektros ir telefonines linijas): būtina apsaugoti ir nepažeisti. Vygdant žemės kasimo darbus vis tinklų vykdyti rankiniu būdu, nevažinėti virš tinklų sukriajia technika, prieš užkasant tinklus iškviešti atitinkamų tinklų administruojančių institucijų atstovus. Ryšių tinklo kabeliai turi būti paslėpti šiluminio sluoksnyje, po pastato remonto darbų paliekami tvarkingai.
- Buitines nuotekų išleidėjai montuojami esamų išleidėjų vietose.
- Staiybos metu išardytos esamos dangos atstatomos įpradinę padėtį, nuimtas ir išsaugotas augalinis gruntas grąžinamas į pradinę padėtį, užsėjama žolė, veja, kur ji buvo įrengta.
- Žmonių judėjimo vietoje per trasėjas įrengiami laikini mediniai apveriami tilteliai, duobės ir trasėjos pažymimos gerai matomais ženklais (ir nakties metu).
- Perklojamų tinklų altitudės, vietos tikslinamos vykdant darbus, atsižvelgiant į esamą situaciją.
- Projektuojant nuotekų išleidėjų ir jungiančių į UAB "Vilniaus vandenys" esamą šulinį, vadovautis UAB "Vilniaus vandenys" technine politika. Atlikti geodezinę išpildomąją nuotrauką, suderinti THS sistemoje su šulinio kortele. Kviečiant bendrovės atstovą šulinio apžiūrai, pateikti VMS išduotą kasimo leidimą su atžyma "uždarytas".

0	2023	Staiybos leidimui gauti
Laida	Išleidimo data	Laidos statusas ir išleidimo priežastis (jei taikoma) Statinio projekto pavadinimas
Atestato Nr.		Daugiabučio gyvenamojo namo, Tuskulėnų g. 54, Vilniuje atnaujinimo (modernizavimo) projektas
A292	PV/PDV/ARCH, A. Vaituliavičius	Dokumento pavadinimas
	ARCH, D. Pangonis	Sklypo planas su suvestiniais inžineriniais tinklais M 1:500
LT	Staiytojas:	Dokumento žymuo
	"DNSB Tuskulėnų g. 54"	AZP-203-049-TDP-PP
		Lapų
		1

Objekto vieta žemėlapyje



Sutartiniai žymėjimai:

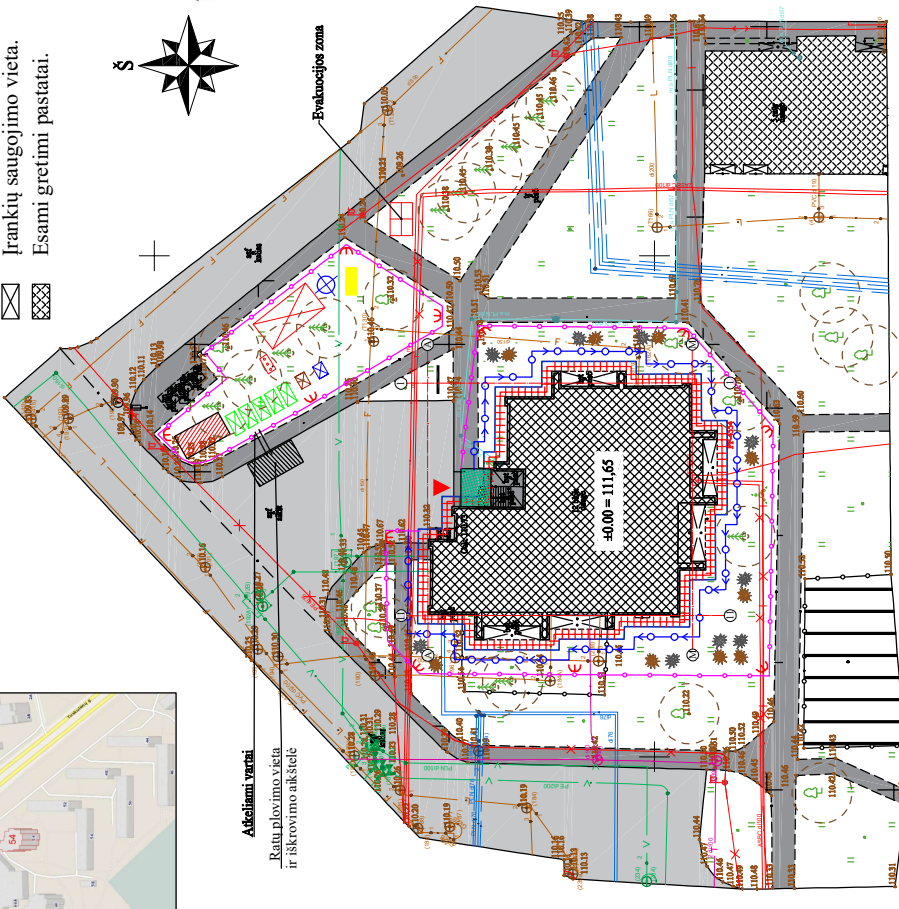
- Laikina sandėliavimo aikštelė (esant poreikiui darbo dienos begyje).
- Darbų vykdymo zonos riba.
- Pastoliai.
- Įėjimai į pastatą.
- Vietą būtinoms ir administracinėms patalpoms.
- Laikinas medinis stogelis.
- Įrankių saugojimo vieta.
- Esami gretimi pastatai.

Sutartiniai žymėjimai:

- Šiukšlių konteineriai (komunalinės atliekos, inerininės atliekos, perdirbtos ir pakartotinai tinkamos naudoti atliekos, pavojingosios atliekos, netinkamos perdirbti atliekos).
- WC
- Kėlimo įrenginių stovėjimo vieta.
- Kėlimo įrenginių judėjimo kryptis.
- Įvažiavimas/ išvažiavimas.
- Apšvietimo stulpai (statomi nekasant grunto).
- Informacinio stendo vieta.
- Pavojainga zona.
- Statybinio transporto parkavimas.
- Želdinių apsaugos zona.
- Medžių kamienų apsaugojimas lentomis
- Laikina tvora (įrengiama nekasant grunto).
- Priešgaisrinio skydo vieta.
- Augalinio grunto saugojimo vieta.
- Statybinio grunto saugojimo vieta.
- Rūkyimo zona.
- Pavojaingų atliekų sandėliavimo zona.



Natalija Trofimova
Digitally signed by Natalija Trofimova
Date: 2023.06.27 08:36:27 +03'00'



Kordinacių sistema - LKS 94
Aukštųjų sistema - L-AS-07

Pastabos:

- Iki pagrindinių darbų pradžios būtina atlikti šiuos paruošiamuosius darbus:
 - Apsaugoti želdinius, vadovaujantis "Želdinių apsaugos, vykdančių ministro įsakymas, 2010 03 15 d.) sandėliavimo aikštelė ir vieta šiukšlių konteineriui.)
 - Įrengti laikiną buitines patalpas (siūloma naudoti mobilią vagonėlį darbus vykdančiams darbininkams persirengti su biouatleku, medžiagų sandėliavimui atskleisti ir vieta šiukšlių konteineriui.)
 - Antverti pastatą lengva ažiurine tvora, nekasant grunto ir paliekant įėjimus į pastatą.
 - Ties žmonių galimą praėjimo vietomis įrengti tvorą su mediniu stogeliu.
 - Įrengti laikiną medinį stogelį ties įėjimais.
 - Elektrinis prisijungimas - iš namo elektros skydinės, įrengiant atskirą apskaitą, ar kitu sustatimu su užsakovu.
 - Įrengti atitinkamus šiluminės izoliacijos ir draudžiamuosius ženklus.
 - Įrengti kėlimo įrangą, kurią bus organizuojamos medžiagų padavimas.
 - Įrengti metalinius pastolius nuo kurių bus atliekami sienų šiluminio darbu, kiekvienam darbo bare.
- Visos statybinės medžiagos atvežamos iš Didlaukio g., į šalia namo numatytą statybinių medžiagų sandėliavimo vietą ir iškraunamos rankiniu būdu. Laikinas lengvų medžiagų ir gaminių sandėliavimo galimas šalia pastato.
- Statybos darbus numatoma naudoti sunkesnių kėlimųjų mechanizmų - krano, o rangovo nuožiūra gali būti naudojama gervė, skryčiai ir analogiška kita lengva įranga. Į darbo vietą medžiagos ir gaminiai padidomi rankiniu būdu, panaudojant skryčių kompleksus.
- Darbių metu turi būti užtikrintas netrukdomas praejimas į pastato viršutinius eksploatuojamus aukštus. Laipinėje draudžiamai palikti arba laikinai sandėliuoti medžiagas. Remontuojant stogą būtina įrengti priešgaisrinis gesintuvus.
- Turi būti užtikrintas praejimas prie pastato žmonėms ir specialistams tarnybos.
- Statybos etape už tvarkomos teritorijos ribų išardytos arba apgadintos esamos dangos turi būti pilnai atsistatytos pagal pirminę padėtį. Vykdamas visas darbus, būtina vadovautis norminiais dokumentais ir projekto.
- Statybinės atliekos rankiniu būdu pakraunamos ir išvežamos į atliekų utilizavimo vietą, sudariusi sutarį su atliekų perdirbimo įmone, turinčia atitinkamą sertifikatą.
- Atsirasus pavojaingai zoni už statybines apyžiūras, privalo dalyvauti reguliuotojas ir pašalinis asmuo nukreipti saugiu taktu.
- Vykdamas darbus būtina apsaugoti ir nepažeidinėti esančių inžinerinių tinklų (dujų tinkle, buitinio nuotekų, lietaus kanalizacijos, vandentiekio, šiluminiai tinklų trasų, elektros ir telefoninių linijų). Vykdamas darbus išskirti atitinkamą tinktų administruojančių institucijų asovą.

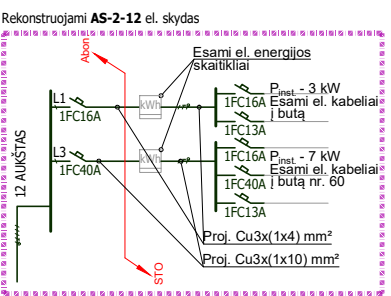
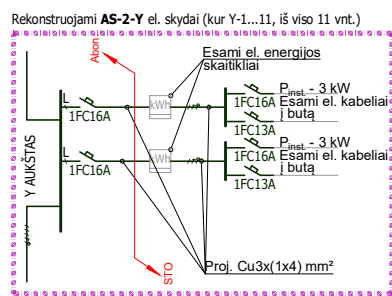
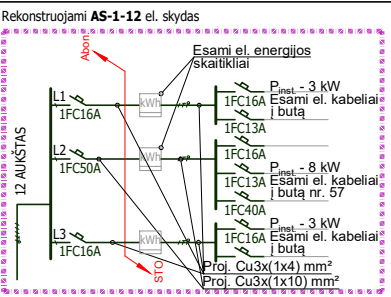
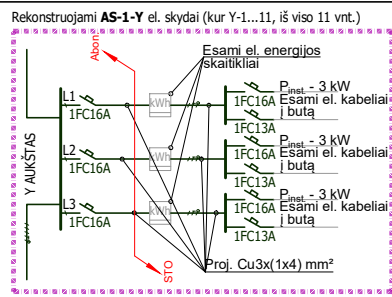
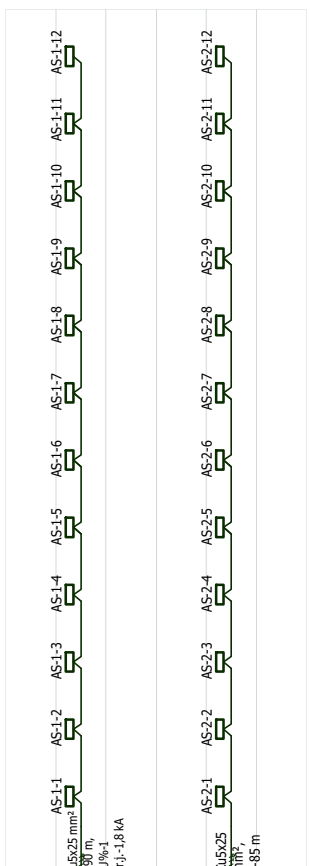
Sklypo plotas (nesuformuotas):	esamas
Sklypo užstatymo intensyvumas:	esamas
Sklypo užstatymo tankumas:	esamas
Gyvenamo namo:	4959,60m²
Naudingasis plotas	3706,18m ²
Užstatymo plotas	527,00m ²
Statybinis tūris	20983m ³
Pastato aukštis	39,10m (nuo cokolio.)
Energetinio naudingumo klasė	B

- Pastolių įrengimas 4038m².
 - Medžiagų sandėliavimas 15m².
 - Buitinės patalpos 25m².
 - Statybinės patalpos 1396m².
 - Šiukšlių konteineris 6m².
 - Darbo zona 680m².
- Topografinė nuotrauka, parengta UAB „Geodezijos linija“ Nr. THHS1-20230414-025786.

0	2023	Statybos leidimui gauti
Laida	Išleidimo data	Laidos statusas ir išleidimo priežastis (jei taikoma)
Atestato Nr.	<p>Statinio projekto pavadinimas Daugiabutio gyvenamojo namo, Tuskulėnų g. 54, Vilniuje atnaujinimo (modernizavimo) projektas</p>	
		Dokumento pavadinimas
		Statybines planas M 1:500
		Laida
		0
LT	Statytojas:	Dokumento žymuo
	"DNSB Tuskulėnų g. 54"	AZ-023-249-TDP-PP
		Lapas
		1
		I

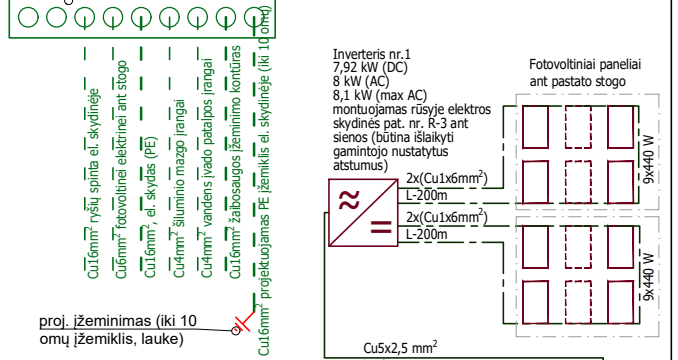
$P_k = 3 \times 35 + 8 = 113 \text{ kW}$; $P_{kL} = 0,31$;
 $P_{sk} = k \times P_k = 35 \text{ kW}$; $L_{kr} = 59 \text{ A}$;
 $\cos \varphi = 0,92$.

$P_k = 3 \times 23 + 7 = 76 \text{ kW}$; $P_{kL} = 0,31$;
 $P_{sk} = k \times P_k = 23,6 \text{ kW}$; $L_{kr} = 40 \text{ A}$;
 $\cos \varphi = 0,92$.



- SUTARTINIAI ŽYMĖJIMAI**
- automatiniai jungikliai;
- srovės nuotekio relė su automatiniais jungikliu;
- srovės nuotekio relė;
- kirtiklis;
- viršįtampio iškroviklis;
- fazinis laidas; - N laidas;
- P laidas; - PEN laidas;
L1, L2, L3 - atitinkama fazės grupė

ĮŽEMINIMO TINKLO SCHEMA
įžeminimo (potencialu) suvienodinimo šynelė el. skydinėje



Pona linija pavaizduoti esami įrenginiai, stora linija - projektuojami. Visų pastato butų vartotojų abonentių el. galia (pagal AB ESO pateiktus 2023-04-13 duomenis) yra 3 kW, 230 V (išskyrus buto nr. 57 - 8 kW, 230 V ir buto nr. 60 - 7 kW, 230 V)

proj. įžeminimas (iki 10 omų) įžemiklis, lauke

Rekonstruojamas esamas IAS-1 el. skydas, rūšyje, el. skydinėje

Grupė	gr.1	gr.2	gr.3	gr.4	gr.5	gr.6	gr.7	gr.8	gr.9	gr.10	gr.11	gr.12	gr.13	gr.14	gr.15	gr.16	gr.17	gr.18	gr.19	gr.20	gr.21
aut. charakterist.	gr.1	gr.2	gr.3	gr.4	gr.5	gr.6	gr.7	gr.8	gr.9	gr.10	gr.11	gr.12	gr.13	gr.14	gr.15	gr.16	gr.17	gr.18	gr.19	gr.20	gr.21
vardinė srovė, A	25	25	25	25	25	25	25	25	25	25	25	25	25	25	25	25	25	25	25	25	25
atūn. geba, kA	10	10	10	10	10	10	10	10	10	10	10	10	10	10	10	10	10	10	10	10	10
judiklis, kabelis	1	1	1	1	1	1	1	1	1	1	1	1	1	1	1	1	1	1	1	1	1
relės max. srovė, A	10	10	10	10	10	10	10	10	10	10	10	10	10	10	10	10	10	10	10	10	10
skirtum. srovė, A	10	10	10	10	10	10	10	10	10	10	10	10	10	10	10	10	10	10	10	10	10
kontaktoriai, kVA	1	1	1	1	1	1	1	1	1	1	1	1	1	1	1	1	1	1	1	1	1
apskaita, max., A	1	1	1	1	1	1	1	1	1	1	1	1	1	1	1	1	1	1	1	1	1
atjungiklis, A	1	1	1	1	1	1	1	1	1	1	1	1	1	1	1	1	1	1	1	1	1
viršįtampio klase	1	1	1	1	1	1	1	1	1	1	1	1	1	1	1	1	1	1	1	1	1
varotojas	1	1	1	1	1	1	1	1	1	1	1	1	1	1	1	1	1	1	1	1	1
patalpa, aukštas	1	1	1	1	1	1	1	1	1	1	1	1	1	1	1	1	1	1	1	1	1
kabelis (vnt., mm²)	1	1	1	1	1	1	1	1	1	1	1	1	1	1	1	1	1	1	1	1	1
savybės	1	1	1	1	1	1	1	1	1	1	1	1	1	1	1	1	1	1	1	1	1
kabelio ilgis, m	1	1	1	1	1	1	1	1	1	1	1	1	1	1	1	1	1	1	1	1	1
vamzdisio φ, mm	1	1	1	1	1	1	1	1	1	1	1	1	1	1	1	1	1	1	1	1	1
vamzdisio ilgis, m	1	1	1	1	1	1	1	1	1	1	1	1	1	1	1	1	1	1	1	1	1
tr. jėga, srovė, A	1	1	1	1	1	1	1	1	1	1	1	1	1	1	1	1	1	1	1	1	1
ΔU nuostoliai, %	1	1	1	1	1	1	1	1	1	1	1	1	1	1	1	1	1	1	1	1	1
fazė ir l. temp., V	1	1	1	1	1	1	1	1	1	1	1	1	1	1	1	1	1	1	1	1	1
įreng. galia P, kW	1	1	1	1	1	1	1	1	1	1	1	1	1	1	1	1	1	1	1	1	1
paklausos koef.	1	1	1	1	1	1	1	1	1	1	1	1	1	1	1	1	1	1	1	1	1
skaič. galia P _{sk} , kW	1	1	1	1	1	1	1	1	1	1	1	1	1	1	1	1	1	1	1	1	1
skaič. srovė I _{kr} , A	1	1	1	1	1	1	1	1	1	1	1	1	1	1	1	1	1	1	1	1	1
cos φ	1	1	1	1	1	1	1	1	1	1	1	1	1	1	1	1	1	1	1	1	1
0,92	0,92	0,92	0,92	0,92	0,92	0,92	0,92	0,92	0,92	0,92	0,92	0,92	0,92	0,92	0,92	0,92	0,92	0,92	0,92	0,92	0,92

esamas kabelis L-namas

esamas pp4554 iš TR-904

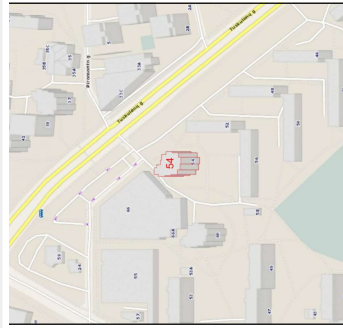
- PASTABOS:**
1. Spintoje įvadiniai automatiniai jungikliai (toliau - AJ) montuojami plombuojamuose dėžutėse.
2. AJ nominali srovė turi būti parinkta pagal objekto leistiną galia.
3. Įvadiniai AJ ir išeinančių linijų vartotojų AJ turi būti sumontuoti spintoje taip, kad spintoje galima būtų įrengti EAP (toliau el. apskaitos prietaisais), kurių matmenys yra:
3.1. vienfaziai - 230x140x120 mm (AxPxS);
3.2. trifaziai - 330x190x140 mm (AxPxS),
ir kai tarpas tarp įrengtų EAP sudaro ne mažiau 20 mm, tarpas tarp EAP ir spintos korpuso ≥ 40 mm.
4. Spintos (-ų) metalinis (-iai) korpusas (-ai) turi būti sujungtas PE laidininku su įžeminimo įrenginiu (įžemikliu).

Lifto sekcija, 0,23/0,4 kV

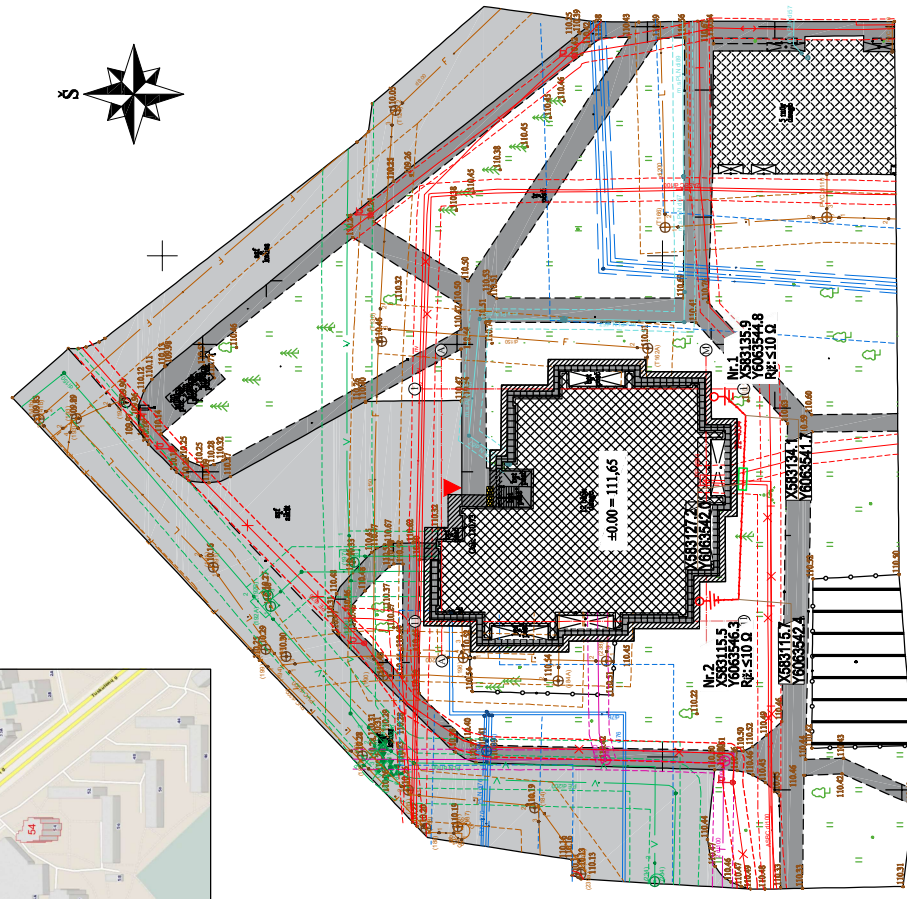
	gr.1	gr.2	gr.3	gr.4	gr.5
Dca	170	80	80	80	80
Dca	20	25	25	25	25
Dca	147	70	70	70	70
Dca	52	298	298	298	298
0,0	4,4	1,5	4,0	4,0	4,0
1,230	3,4	3,4	3,4	3,4	3,4
0,5	3,5	3,5	3,5	3,5	3,5
1,0	3,5	3,5	3,5	3,5	3,5
1,5	3,5	3,5	3,5	3,5	3,5
2,4	6,3	6,3	6,3	6,3	6,3
0,92	0,8	0,8	0,8	0,8	0,82

Esamas (AB ESO) el. energijos skaitiklis

0	2023	Statybos leidimui gauti	STATINIO PROJEKTO PAVADINIMAS	0
Laida	išleidimo data	Laidos statusas. Keitimo priežastis (jei taikoma)	Daugiabučio gyvenamojo namo, Tuskulėnų g. 54, Vilniuje, atnaujinimo (modernizavimo) projektas	0
KVAL. PATV. DOK. NR.	PROJEKTUOTOJAS	STATINIO NR. IR PAVADINIMAS, DOKUMENTO PAVADINIMAS	El. tinklų prijungimo ir skaičiuojamųjų schema	0
KALBOS TRUMP.	STATYTOJAS IR (ARBA) UŽSAKOVAS	DOKUMENTO ŽYMUO	AZP-023-249-TDP-E-B-17	0
LT	"DNSB Tuskulėnų g. 54"	ELEKTROTECHNIKOS DALIS		1



nechaminių



0
33200
6063600
7652 - 0113

Sutartiniai žymėjimai

	Atnaujinamas/modernizuojamas daugiabutis gyvenamasis namas
	Esama asfaltbetonio danga
	Esami pėsčiųjų takai
	Esama veja
	Projektuojama nuogrinda, bet. plytelių 500x500x80 mm
	Atnaujinama buities nuotekynė (esamų tinklų vietoje)
	Esami vandentiekio ir buitinių nuotekų tinklai
	Projektuojam žaibosaugos sistema
	Esamų tinklų apsaugos zonos: L, V, KF po 2,5m EI (0,4) po 1m Dujų tinklo po 1m Šilumos tinklų po 5m Ryšių tinklai po 1m
	Apsisprendimo danga- įspėjamasis paviršius (600x2240mm)
	Esami gretimi pastatai
	Įėjimai į pastatą.
	Atnaujinama danga

Pastabos.

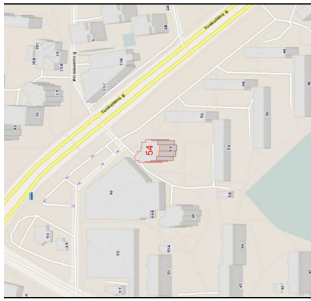
- Į pastatą atvestus tinklus požeminėje dalyje (lietaus, kanalizacijos, vandentiekį, šiluminių tinklų trasas, elektros ir telefonines linijas): būtina apsaugoti ir nepažeisti. Vygdant žemės kasimo darbus vis tinklų vykdyti rankiniu būdu, nevažinėti virš tinklų suklijuja technika, prieš užkasant tinklus iškviešti atitinkamų tinklų administruojančių institucijų atstovus. Ryšių tinklo kabeliai turi būti paslėpti šiluminio stukošnyje, po pastato remonto darbų palieckiami tvarkingai.
- Buities nuotekų išleidėjai montuojami esamų išleidėjų vietose.
- Statybos metu išardytos esamos dangos atstatomos į pradinę padėtį, nuimtas ir išsaugotas augalinis gruntas grąžinamas į pradinę padėtį, užsėjama žolė, veja, kur ji buvo įrengta.
- Žmonių judėjimo vietose per tranšėjas įrengiami laikinai mediniai apveriami tilteliai, dūbės ir tranšėjos pažymimos gerai matomais ženklais (ir nakties metu).
- Perklojamų tinklų altitudės, vietos tikslinamos vykdamas darbus, atsižvelgiant į esamą situaciją.
- Projektuojam nuotekų išleidėjų ir jungiantis į UAB "Vilniaus vandenys" esamą šulinį, vadovautis UAB "Vilniaus vandenys" technine politika. Atlikti geodezinę išpildomąją nuotrauką, suderinti THS sistemoje su šulinio kortele. Kviečiant bendrovės atstovą šulinio apžiūrai, pateikti VMS išduotą kasimo leidimą su atžyma "uždarytas".

0	2023	Statybos leidimų gauti
Laida	Išleidimo data	Laidos statusas ir išleidimo priežastis (jei taikoma)
Atestato Nr.		Statinio projekto pavadinimas
		Daugiabučio gyvenamojo namo, Tuskalėnų g. 54, Vilniuje atnaujinimo (modernizavimo) projektas
		Dokumento pavadinimas
		Sklypo planas su suvestiniais inžineriniais tinklais M 1:500
		Laida
		0
		Lapas
		1
LT	Statytojas:	Dokumento žymuo
	"DNSB Tuskalėnų g. 54"	AZP-203-249-TDP-PP

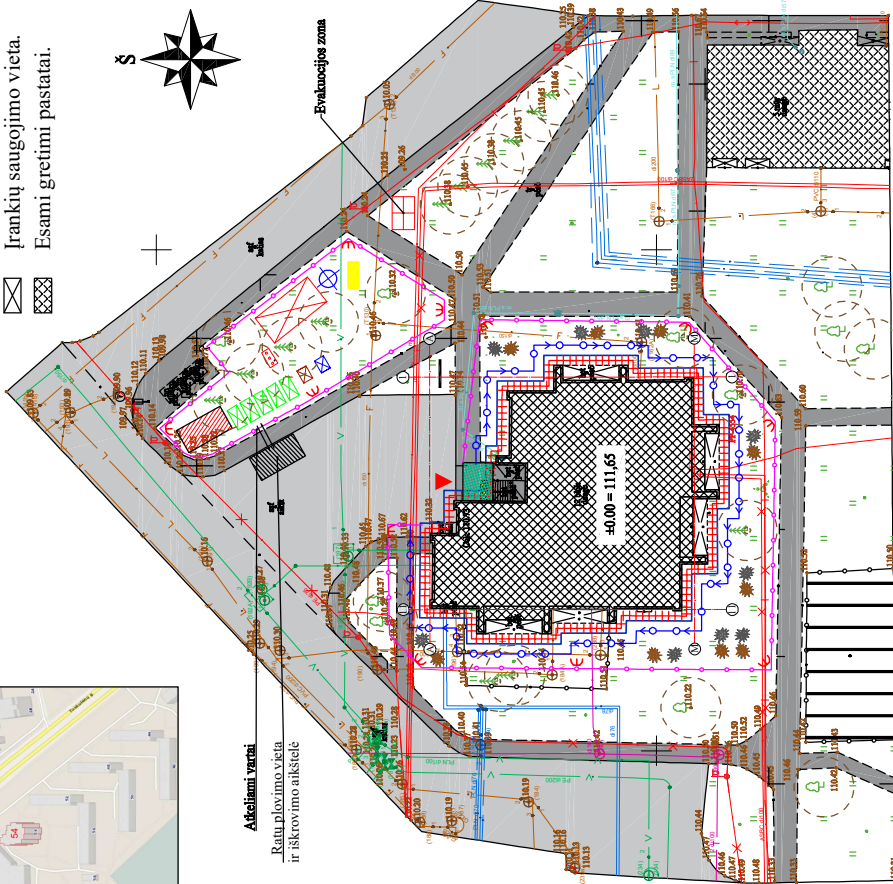
Sklypo plotas (nesuformuotas):	esamas
Sklypo užstatymo intensyvumas:	esamas
Sklypo užstatymo tankumas:	4959,60m ²
Gyvenamo namo:	3706,18m ²
Naudingas plotas	527,00m ²
Užstatymo plotas	20983m ²
Statybinis tūris	39,10m (nuo cokolio.)
Pastato aukštis	B
Energetinio naudingumo klasė	B

Kordinacinių sistema - LKS 94
Aukščių sistema - LAS-07

Topografinė nuotrauka, parengta UAB
"Geodezijos linija" Nr.
THIIS1-20230414-025786.



Aukštesnė vieta
Retau plavimo vieta
ir išskrovimo aikštelė



1. Pastolių įrengimas 4038m².
2. Medžiagų sandėliavimas 15m².
3. Butinės patalpos 25m².
4. Statybvietės plotas 1396m².
5. Šiukšlių konteineris 6m².
6. Darbo zona 680m².

Topografinė nuotrauka, parengta UAB
„Geodezijos linija“ Nr.
THIISI-20230414-025786.

Sklypo plotas (nesuformuotas):	esmas
Sklypo užstatymo intensyvumas:	esamas
Sklypo užstatymo tankumas:	esamas
Gyvenamo namo:	4959,60m²
Naudingas plotas	3706,18m ²
Užstatymo plotas	527,00m ²
Statybinis tūris	20983m ³
Pastato aukštis	39,10m (nuo cokolio).
Energetinio naudingumo klasė	B

Sutartiniai žymėjimai:

- Laikina sandėliavimo aikštelė (esant poreikiui darbo dienos begyje).
- Darbų vykdymo zonos riba.
- Pastoliai.
- Įėjimai į pastatą.
- Vietą buitinėms ir administracinėms patalpoms.
- Laikomas medimis stogelis.
- Įrankių saugojimo vieta.
- Esami gręžtini pastatai.

Sutartiniai žymėjimai:

- Šiukšlių konteineriai (komunalinės atliekos, inertinės atliekos, perdirbtos ir pakartotinai tinkamos naudoti atliekos, pavojingosios atliekos, netinkamos perdirbti atliekos).
- WC
- Kėlimo įrenginių stovėjimo vieta.
- Kėlimo įrenginių judėjimo kryptis.
- Įvažiavimas/ išvažiavimas.
- Apšvietimo stulpai (statomi nekasant grunto).
- Informacinio stendo vieta.
- Pavojiną zona.
- Statybinio transporto parkavimas.
- Želdinių apsaugos zona.
- Medžių kamienų apsaugojimas lentomis
- Laikina tvora (įrengiama nekasant grunto).
- Priešgaissrmi skydo vieta.
- Augalinio grunto saugojimo vieta.
- Statybinio grunto saugojimo vieta.
- Rūkyimo zona.
- Pavojinų atliekų sandėliavimo zona.

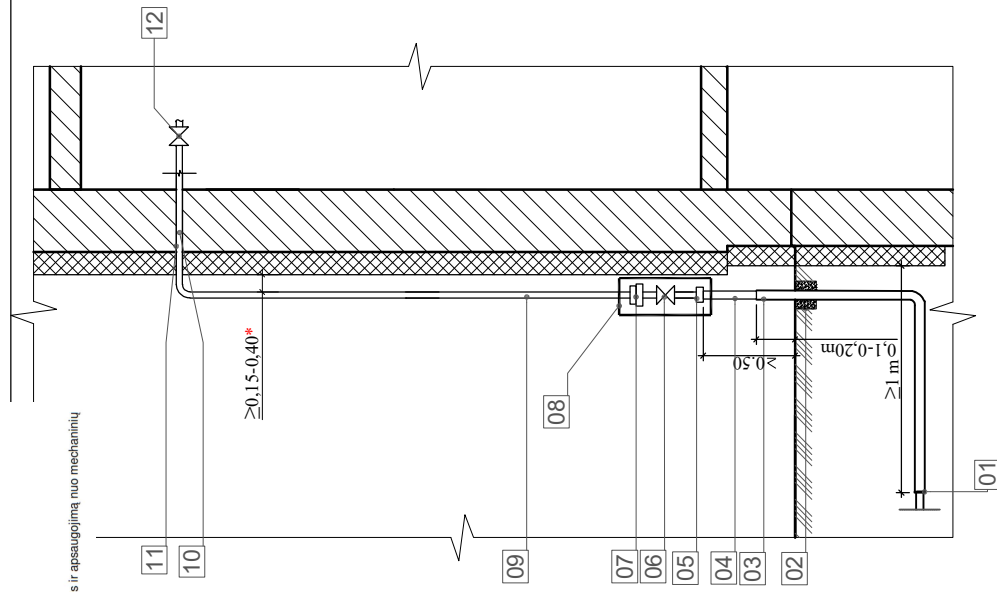
3300
3606600
7652 - 0113

Kordinacių sistema - LKS 94
Aukščių sistema - LAS-07

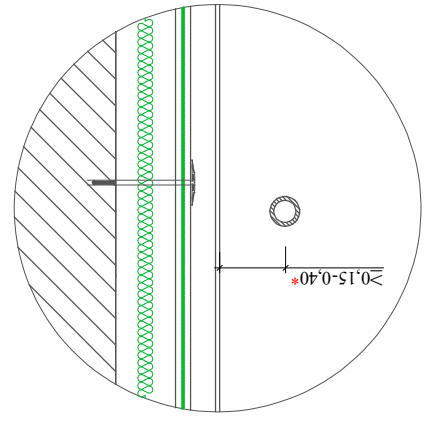
Pastabos:

1. Iki pagrindinių darbų pradžios būtina atlikti šiuos paruošiamuosius darbus:
 1. Apsaugoti želdinius, vadovaujantis "Želdinių apsaugos, vykdamas statybos darbus, taisyklėmis" (LR Aplinkos ministro įsakymas, 2010 03 15 d.)
 2. Įrengti laikinąs buitines patalpas (sujungta naudoti mobilią vagonėlį darbus vykdomiems darbininkams persirengti su biouauleu, medžiagų sandėliavimo aikštele ir vieta šiukšlių konteineriui)
 3. Apverti pastatą lengva aštrine tvora, nekasant grunto ir paliekant įėjimus į pastatą.
 4. Ties žmonių galimo praėjimo vietomis įrengti tvorą su mediniu stogėliu.
 5. Įrengti laikinąs medinias stogėlius ties įėjimais.
 6. Elektros prisijungimas - iš namo elektrės skydelės, įrengiant aukštųjų apskaitę, ar kitu sustatimu su užskovu.
 7. Išskirti atitinkamus spėjimus, ir draudžiamuosius ženklus.
 8. Įrengti kėlimo įrangą, kurią bus organizuojamas medžiagų padavimas.
 9. Įrengti metalinius pastolius nuo kurių bus atliekami sienų šiluminio darbo, kėlikvienam darbu baure.
2. Visos statybinės medžiagos atvežamos iš Didiakto g., į šalia namo numatytą statybinių medžiagų sandėliavimo vietą ir iškraunamos rankiniu būdu. Laikmas lengvų medžiagų ir gaminių sandėliavimas galimas šalia pastato.
3. Statybos darbus nematytia naudoti sunkesnių kėlimųjų mechanizmų - kranų, o rangovo nuožūra gali būti naudojama gervė, skrysciai ir analogiška kita lengva įranga. Į darbo vietą medžiagos ir gaminiai paduodami rankiniu būdu, panaudojant skryscių kompleksus.
4. Darbu metu turi būti užtikrintas netrukdomas praėjimas į pastato viršutinius eksploatuojamus aukštus. Laipinėje draudžiama palikti arba laikinti sandėliuoti medžiagas. Remontuojant stogą būtina įrengti priešgaissrmius gesinavimus.
5. Turi būti užtikrintas priėjimas prie pastato žmoniems ir specialiosioms tarnyboms.
6. Statybos etgoje už tvarkomos teritorijos ribų išardytos arba apgadintos esamos dangos turi būti pibrai atsiartytos pagal pirminę padėtį. Vykdamas visas darbus, būtina vadovautis norminiais dokumentais ir projekto.
7. Statybinės atliekos rankiniu būdu pakraunamos ir išvežamos į atliekų utilizavimo vietą, sudarius sutartį su atliekų perdirbimo įmone, turinčia atitinkamą sertifikatą.
8. Asi radus pavojingai zonai už statybvietės apyvelimo, privalo dalyvauci reguliuojais ir pašalinus esamus nukreipi sauzini taku.
9. Vykdamas darbus būtina apsaugoti ir nepažeinti esančių inžinerinių tinklų (dujų įreikiu, buitinių nuotekų, lietus kanalizacijos, vandentiekio, šiluminų tinklų trasų, elektrės ir telefoninių linijų). Vykdamas darbus išskirti atitinkamų tinklų administruojančių institucijų atstovų.

0	2023	Statybos leidimui gauti
Laida	Išleidimo data	Laidos statusas ir išleidimo priežastis (jei taikoma)
Atestato Nr.		Statinio projekto pavadinimas
A292		Daugiabutio gyvenamojo namo, Tuskulėnų g. 54, Vilniuje atnaujiniimo (modernizavimo) projektas
		Dokumento pavadinimas
		Statybvietės planas M 1:500
		Laida
		0
LT		Dokumento žymuo
		APZ-023-249-TDP-PP
		Statytojas:
		"DNSB Tuskulėnų g. 54"
		Lapas
		1
		Lapų
		1





- 01 Suvirinimo siūlė
- 02 tarp dangos paviršiaus ir dujotiekio turi būti 3-5 cm užpildyta smėliu
- 03 PL dujotiekio vamzdis su izoliacija, apsauginė danga virš žemės paviršiaus turi būti atspari UV skirskyms sistema
- 04 skirskyms sistema
- 05 izoliuojanti privirinama jungtis
- 06 uždarymo įtaisas
- 07 srieginė jungtis su užmetama veržle
- 08 montuojami įtaisai: izoliuojanti mova Nr.1 ir uždarymo įtaisas Nr.2 turi atitikti demontuojamų įtaisų diametrus
- 09 vartotojo sistema
- 10 dėklas per pastato atitvarą (įvertinant būsimos atitvaros storį po pastato rekonstrukcijos)
- 11 PL dujotiekis vientisas be suvirinimo siūlių dėkle
- 12 Būtina demontuoti dujotiekio viduje (lambūre, laiptinėje) esantį įvadinį uždarymo flanšinę jungtį



PASTABOS DUJOTIEKIO ĮVADO PERTVARKYMU:

1. Dujotiekio įvadą ne mažiau nei 1m nuo pastato sienos pakeičiui nauju, PL vamzdiu.
 2. Atstumas nuo požeminio plėninio dujotiekio suvirinimo siūlės iki kertamųjų požeminių inžinerinių ir kitų statinių (plane) turi būti ne mažesnis kaip 1 m arba siūlė turi būti patikrinta neardomąja kontrole.
 3. Vartotojo sistemos dujotiekis einantis per pastato atitvarą (Nr.7) montuojamas vientisas, be suvirinimo siūlių.
 4. Pastato Dujų sistemos dėkluose dujotiekis turi būti be jungčių.
 5. Atstumas tarp dujotiekio ir sienos, ant kurios jis nutiestas, ar kitų statybinių konstrukcijų turi būti ne mažesnis kaip 50 proc. vamzdžio skersmens dydžio.
 6. Vartotojo įvado dalies (už antžeminio uždarymo įtaiso) atitraukimo nuo pastato darbus gali vykdyti AB "Energijos skirstymo operatorius" ar kita sertifikuota įmonė, galinti atlikti darbus susijusius su dujotiekio tinklais. Iki antžeminio uždarymo įtaiso (šiaupo) (skirstymo sistema) įvadą pertvarko tik AB "Energijos skirstymo operatorius". Šie darbai atliekami užsakovo lėšomis. Prieš pradėdant darbus visais atvejais informuoti AB "Energijos skirstymo operatorius" bendrovę.
- * dujotiekis atitraukimas daugiau kaip 0,15 m tik esant papildomoms sąlygoms (pastato konstrukciniai sprendimai, renovacija ir pan.)

0	2023	Statybos leidimui gauti
Laida	Išleidimo data	Laidos statusas ir išleidimo priežastis (jei taikoma)
Atestato Nr.	Statinio projekto pavadinimas Daugiabučio gyvenamojo namo, Tuskulėnų g. 54, Vilniuje atnaujinimo (modernizavimo) projektas	
	Laida	Dokumento pavadinimas
		M29 Pertvarkyto plėninio mažo slėgio dujotiekio įvedimo į pastatą konstrukcijos principinė schema M 1:10
	Statytojas:	Dokumento žymos
LT	"DNSB Tuskulėnų g. 54"	AZP-023-249-TDP-SK-B-27
	Lapas	1
	Lapų	1

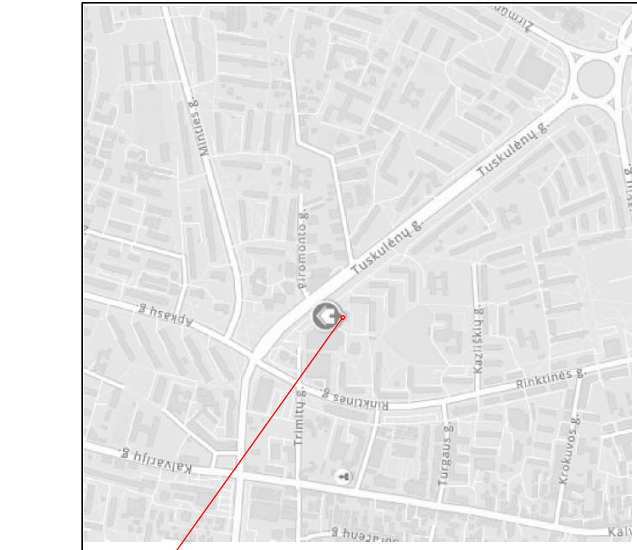
Nr.	Sritis	Atsakingas asmuo	Data	Būsena	Pastabos	Failo pavadinimas
1.	Elektra		2023-07-04	Pritaikta	<p>Prieš darbus išsikviesti AB "Energijos skirstymo operatorius" atstovą esamų tinklų nužymėjimui. Tinklų vietos ir gylis tikslinimui atlikti kontrolines atkasas. Užtikrinti esamų kabelių apsaugojimą nuo mechaninių pažeidimų darbų metu.</p>	-
2.	Dujos	E 	2023-06-27	Pritaikta	<p>1. Kai yra poreikis atlikti dujotiekio atitraukimą nuo pastato sienos, dujotiekio įvado atitraukimo darbus gali atlikti ESO arba kitas rangovas su ESO pasirašius atskirą šių darbų sutartį. Šie darbai atliekami užsakovo lėšomis. Prieš pradėdant darbus visais atvejais informuoti ESO.</p> <p>2. Dujų įtaisų žymėjimo ženklus po pastato apšiltinimo darbų atstatyti į prieš darbus buvusią poziciją arba kreiptis į ESO dėl naujų žymėjimo ženklų stulpelių įrengimo prie pastato.</p> <p>3. Dujų įtaisus apsaugoti nuo užpylimo ir/ar pažeidimo. Dujotiekio įtaisų apsauginių šulinėlių viršus turi būti lygus su dangos paviršiumi, esant poreikiui dujotiekio įtaisus ilginti arba trumpinti. Atstumas nuo apsauginio šulinėlio iki dujotiekio atšakinio vamzdelio galinio paviršiaus turi būti 5-10 cm. Dėl šių darbų privaloma kreiptis į ESO. Darbai vykdomi užsakovo lėšomis.</p>	-

Registracijos Nr.

P32899

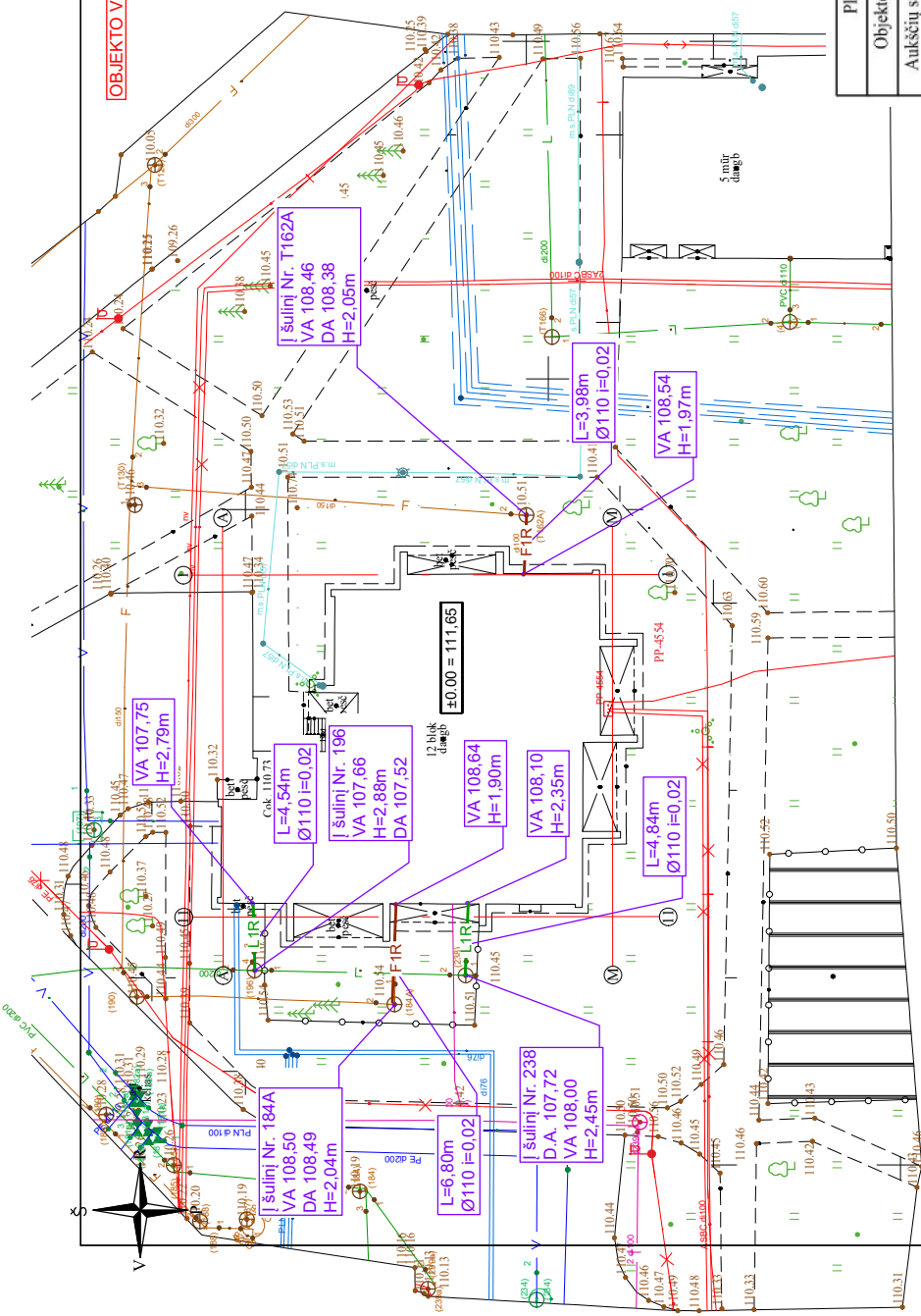
Pasirašymo data

2023-07-04 20:27



PASTABOS

1. UAB "Vilniaus vandens" prisijungimo sąlygų 2023-05-15 Nr. PS23-1192.
2. Užbaigus lauko statybos darbus atlikti sugadintas dangas.
3. Žemės paviršius ir visų vamzdynų altitudes tikslinti statybos vietoje.
4. Vykdyt darbus esamų komunikacijų apsaugos zonoje prieš darbų pradžią išsiviešinti tas komunikacijas eksploatuojančių organizacijų atstovus.
5. Klojant vamzdį virš ar po esamais inžineriniais tinklais klojimą vykdyti rankiniu būdu ir klojimo darbus suderinti su šias komunikacijas eksploatuojančiomis organizacijomis.
6. Nurodyti vamzdynų nominalių diametrų matmenys milimetrais, atstumų matmenys metrais.



2023-10-17 Derinama

SUTARTINIAI ŽYMĖJIMAI

- FIR remontuojama buities nuotekynė
- LIR remontuojama lietaus nuotekynė
- VA vamzdžio apačios altitudė
- H vamzdžio apačios atstumas nuo žemės paviršiaus
- L vamzdžio atstumas
- VA šulinio dugno altitudė

Plano tipas: Pilnas planas	
Objekto adresas: Tuskulėnų g. 54, Vilnius	
Aukščių sistema	koordinacinių sistema
LAS07	LKS-94
Horizontalus:	10
Vertikalus:	10
UAB "VILNIAUS GEODEZIJOS LINIJA"	
Pekinskio AA, Vilnius, Im. L. 304766501	
www.geoline.lt, info@geoline.lt, +370 679 88276	
Užsakovas	Mastelis
A-Z Projektai, UAB	1:500
Data	2023-04
Lapo Nr.	1
Lapų sk.	1

0	2023	Statybos leidimui gauti
Laida	Išleidimo data	Laidos statusas ir išleidimo priežastis (jei taikoma)
Atestato Nr.		Statinio projekto pavadinimas
A2 ⁰⁰		Daugiabučio gyvenamojo namo, Tuskulėnų g. 54, Vilniuje atnaujinimo (modernizavimo) projektas
181		Dokumento pavadinimas
LT		Planas su vandenitiekio ir nuotekų tinklais M 1:500
Statytojas:		Dokumento žymuo
"Daugiabučio namo Tuskulėnų g. 54, Vilnius, savininkų bendrija"		AZP-023-249-TDP-VN-B-1
Lapų		Lapų
1		1



Laida	
0	
Lapų	
1	



**VILNIAUS MIESTO SAVIVALDYBĖS ADMINISTRACIJOS
MIESTO APLINKOS SKYRIUS**

Ernest Voroneckij
UAB "A-Z projektai"
El. paštas:
ernestas@azprojektai.lt

2025-01-30 Nr. A51-

DĖL ŽELDYNŲ PROJEKTŲ KONSULTAVIMO DARBO GRUPĖS PASITARIMO

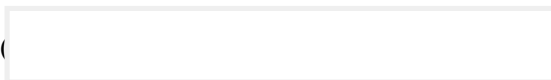
Informuojame, kad Jūsų klausimas “Dėl daugiabučio gyvenamojo namo Tuskulėnų g. 54 modernizavimo projekto“ buvo apsvarstytas 2025 m. sausio 30 d. vykusiame Želdynų projektų konsultavimo darbo grupės (toliau – Darbo grupė) posėdyje.

Darbo grupė neprieštaruoja statybos organizavimo planui leidžiant naudotis valstybine žeme pastato renovacijos darbų metu.

Skyriaus vedėjas



Aušra Sičiūnienė, (



DETALŪS METADUOMENYS

Dokumento sudarytojas (-ai)	Vilniaus miesto savivaldybė 188710061, Konstitucijos pr. 3, LT-09601, Vilnius
Dokumento pavadinimas (antraštė)	DĖL ŽELDYŅŲ PROJEKTŲ KONSULTAVIMO DARBO GRUPĖS SPRENDIMO
Dokumento registracijos data ir numeris	2025-01-30 Nr. A51-18478/25(2.1.19E-MAS)
Dokumento gavimo data ir dokumento gavimo registracijos numeris	–
Dokumento specifikacijos identifikavimo žymuo	ADOC-V1.0
Parašo paskirtis	Suderinimas
Parašą sukūrusio asmens vardas, pavardė ir pareigos	E [redacted] sto aplinkos
Sertifikatas išduotas	E [redacted]
Parašo sukūrimo data ir laikas	2025-01-30 13:13:36 (GMT+02:00)
Parašo formatas	XAdES-EPES
Laiko žymoje nurodytas laikas	–
Informacija apie sertifikavimo paslaugų teikėją	EID-SK 2016, AS Sertifitseerimiskeskus EE
Sertifikato galiojimo laikas	2023-03-21 14:56:28 – 2028-03-19 23:59:59
Parašo paskirtis	Pasirašymas
Parašą sukūrusio asmens vardas, pavardė ir pareigos	Gintautas Runovičius, Miesto aplinkos skyriaus vedėjas, Miesto aplinkos skyrius
Sertifikatas išduotas	C [redacted]
Parašo sukūrimo data ir laikas	2025-01-30 15:35:01 (GMT+02:00)
Parašo formatas	XAdES-T
Laiko žymoje nurodytas laikas	2025-01-30 15:35:13 (GMT+02:00)
Informacija apie sertifikavimo paslaugų teikėją	SK ID Solutions EID-Q 2021E, SK ID Solutions AS EE
Sertifikato galiojimo laikas	2024-12-27 17:13:18 – 2029-12-27 23:59:59
Informacija apie būdus, naudotus metaduomenų vientisumui užtikrinti	"Registravimas" paskirties metaduomenų vientisumas užtikrintas naudojant "RCSC IssuingCA-2, VI Registru Centras - i.k. 124110246 LT" išduotą sertifikatą "Dokumentų valdymo sistema Avilys, Vilniaus miesto savivaldybės administracija, į.k. 188710061 LT", sertifikatas galioja nuo 2024-12-18 11:49:40 iki 2027-12-18 11:49:40
Pagrindinio dokumento priedų skaičius	–
Pagrindinio dokumento pridedamų dokumentų skaičius	–
Pridedamo dokumento sudarytojas (-ai)	–
Pridedamo dokumento pavadinimas (antraštė)	–
Pridedamo dokumento registracijos data ir numeris	–
Programinės įrangos, kuria naudojantis sudarytas elektroninis dokumentas, pavadinimas	Dokumentų valdymo sistema „Avilys“, versija 3.5.74.2
Informacija apie elektroninio dokumento ir elektroninio (-ių) parašo (-ų) tikrinimą (tikrinimo data)	Atitinka specifikacijos keliamus reikalavimus. Visi dokumente esantys elektroniniai parašai galioja (2025-01-30 16:35:43)
Paieškos nuoroda	–
Papildomi metaduomenys	Nuorašą suformavo 2025-01-30 16:35:43 Dokumentų valdymo sistema „Avilys“