

Investicijų planą rengia: [redacted]

Daugiabučio namo Atnaujinimo (modernizavimo) investicijų planas



Lietuvos Respublikos aplinkos ministerijos
Aplinkos projektų valdymo agentūra

Investicijų plano rengimo vadovas: [redacted]

Investicijų plano užsakovas: Viešoji įstaiga "Atnaujinkime miestą"

IP rengėjo pavadinimas arba vardas, pavardė	[redacted]
IP rengėjo el. paštas	[redacted]
IP rengėjo Tel. Nr.	[redacted]
IP rengimo vadovo vardas ir pavardė	[redacted]

Aiškinamasis raštas

Investicijų planas yra daugiabučio namo atnaujinimo (modernizavimo) projekto rengimo etapas, kuriame, įvertinus architektūros, aplinkos, kraštovaizdžio, nekilnojamojo kultūros paveldo vertybių ir jų teritorijų apsaugos reikalavimus, pagal namo energinio naudingumo sertifikato ir namo fizinės būklės tyrimo ir vertinimo duomenis ir reikalavimus pagrindžiamos namo atnaujinimo (modernizavimo) priemonės nustatant jų energinį ir ekonominį efektyvumą, investicijų dydį ir jų paskirstymą butų ir kitų patalpų savininkams.

Parengtas investicijų planas teikiamas daugiabučio namo butų ir kitų patalpų savininkams suderinti ir tvirtinti. Investicijų plane numatomos tinkamiausios pastato atnaujinimo priemonės ir pagal jas suformuoti siūlomi renovacijos paketai, iš kurių vieną butų savininkai pasirenka įgyvendinimui kaip tinkamiausią. Visi investicinio plano pasiūlymai yra pateikiami kaip priešprojektiniai sprendiniai projektavimo darbams.

Investicijų plane pateikiami skaičiavimai nuo projekto įgyvendinimo metu patikslintų skaičiavimų gali skirtis dėl kelių priežasčių:

Energijos taupymo priemonių ir statybos darbų kaina yra orientacinė, todėl darbų atlikimo konkurso metu gali kisti.

Energetinių išteklių kainos gali kisti priklausomai nuo valstybės, savivaldybės, šilumos tiekėjo politikos, infliacijos, kuro rinkos kainos ir kitų priežasčių.

Skelbiant darbų atlikimo konkursą, statybos darbų konkurse dalyvaujančios įmonės privalo atlikti savo skaičiavimus objekte, tiksliai nustatant statybos darbų kiekiams nustatyti.

Duomenys gauti iš registrų centro ir (ar) atlikus pastato faktinius matavimus ir pastato dokumentų analizę

Daugiabučio pastato, kuriam rengiamas investicijų planas, unikalus numeris	1097-5001-5013
Pastato adresas	Vilnius, Dariaus ir Girėno g. 8
Statybos pabaigos metai	1975
Pastato aukštų skaičius	9
Pastato naudingasis plotas, m ²	2701.07
Pastato šildomas plotas, m ²	3241.3
Esama pastato energinio naudingumo klasė	F

Pagrindiniai esami daugiabučio techniniai rodikliai

Pagrindiniai techniniai rodikliai aprašymas

Pastato dalis	Mato vnt.	Kiekis vnt.	Pastabos
Sienos			
Išorinių sienų plotas (atėmus langų ir kitų angų plotą), įskaitant angokraščius	m ²	3260	Plytos. Į sienų plotą įtrauktas angokraščių plotas ~450,00m ² .
Išorinių sienų šilumos perdavimo koeficientas	W/m ² K	1.27	
Cokolio plotas	m ²	330	Įtraukta šiltinama požeminė cokolio dalis, įgilinant 1,2 m. Antžeminė cokolio dalis ~ 150,00m ² . Požeminė cokolio dalis ~ 180,00m ² .
Cokolio šilumos perdavimo koeficientas	W/m ² K	0.71	
Stogas			
Stogo dangos plotas	m ²	655	Sutapdintas. Į stogo plotą įtrauktas viršutinių balkonų stogelių ir įėjimų stogelių kiekis ~130,00m ² .
Stogo ar perdangos pastogėje šilumos perdavimo koeficientas	W/m ² K	0.85	
Butų ir kitų patalpų langai ir balkonų durys			
Langų skaičius, iš jų:	vnt.	215	
Langų, pakeistų į mažesnio šilumos pralaidumo langus, skaičius	vnt.	192	
Langų plotas, iš jų:	m ²	476.72	
Langų, pakeistų į mažesnio šilumos pralaidumo langus, plotas	m ²	416.47	
Balkonų (lodžijų) durų skaičius, iš jų:	vnt.	96	
Balkonų (lodžijų) durų, pakeistų į mažesnio šilumos pralaidumo duris, skaičius	vnt.	87	
Balkonų (lodžijų) durų plotas, iš jų:	m ²	177.6	
Balkonų (lodžijų) durų, pakeistų į mažesnio šilumos pralaidumo duris, plotas	m ²	160.95	
Bendrojo naudojimo patalpų (laiptinių, rūsių, šilumos punktų ir kitų) langai ir lauko durys			
Langų skaičius, iš jų:	vnt.	54	
Langų plotas, iš jų:	m ²	109.6	

Lauko durų skaičius	vnt.	5	Įėjimų į laiptines durys (2 vnt.) - metalinės, įėjimų į rūšį durys (2 vnt.) - metalinės, patekimo ant stogo (1 vnt.) - metalinės.
Lauko durų plotas	m ²	11.8	
Rūsys			
Rūsio perdangos plotas	m ²	377.92	
Rūsio perdangos šilumos perdavimo koeficientas	W/m ² K	0.71	

Daugiabučio namo konstrukcijų ir inžinerinių sistemų būklė

Vertinimo objektas	Išsamus būklės aprašymas
	-
Pastato sienos	Sienos - plytų mūras (raudonų apdailinių plytų). Esami fasadiniai stiklo blokeliai pažeisti. Sienos drėksta, peršąla, patiriami dideli šilumos nuostoliai. Pastato sienų konstrukcijos fizinė būklė ir šiluminė varža netenkina STR 2.01.02:2016 „Pastatų energinio naudingumo projektavimas ir sertifikavimas“. Pamatai - juostiniai, surenkamų g/b plokščių. Pastato pamatų ir nuogrindos būklė prasta, matyti, kad į konstrukcijų vidų patenkanti drėgmė ardo struktūrą. Pastato pamatų būklė ir šiluminės varžos lygis netenkina STR 2.01.02:2016 „Pastatų energinio naudingumo projektavimas ir sertifikavimas“.
Pastato stogas	Stogas sutapdintas, dengtas prilydoma bitumine danga, lietaus nuvedimas vidinis, neapšiltintas. Pastato stogo konstrukcijos fizinė būklė ir šiluminės varžos lygis netenkina STR 2.01.02:2016 „Pastatų energinio naudingumo projektavimas ir sertifikavimas“.
Langai butuose ir kitose patalpose	Esami pakeisti langai atitinka STR 2.01.02:2016 reikalavimus, jų būklė gera. Likę nepakeisti langai – mediniai suporinti. Pastebėti medinių langų rėmų papuvimai, daugelyje vietų pastebėtos rėmų deformacijos. Dėl šių pažeidimų langų rėmai yra nesandarūs, kai kurie iki galo neužsidaro, praleidžia šaltą orą, kuris cirkuliuoja į butų patalpas. Jų šiluminės savybės neatitinka STR 2.01.02:2016 „Pastatų energinio naudingumo projektavimas ir sertifikavimas“.
Langai bendro naujimo patalpose	Esami laiptinių ir rūšio langai seni mediniai, nesandarūs, deformuotais rėmais, vyksta nuolatinė nekontroliuojama lauko oro infiltracija. Esamų medinių langų šiluminė varža netenkina STR 2.01.02:2016 keliamų reikalavimų.
Pastato lauko ir tamburo durys	Laiptinių durys metalinės, tačiau jų esama šiluminė varža netenkina STR 2.01.02:2016 keliamų reikalavimų.
Pastato rūšys ir grindys ant grunto	Rūšio perdangos būklė patenkinama. Rūšio perdanga g/b plokščių, termoizoliacinis sluoksnis neįrengtas. Šiluminė varža netenkina STR 2.01.02:2016 „Pastatų energinio naudingumo projektavimas ir sertifikavimas“.
Pastato šildymo sistemos	Šiluma pastatui tiekama iš miesto centralizuotų šilumos tinklų. Esamas šilumos punktas automatizuotas, tačiau jis neatitinka šilumos taupymui keliamų reikalavimų (tarnavimo laikotarpis ilgesnis nei 15 metų, automatika susidėvėjusi, nepritaikytas naujai mažesnių temperatūrų dvivamzdėi šildymo sistemai), todėl jis turi būti demontuojamas. Šildymo sistema išbalansuota, patalpos šildomos netolygiai, nėra galimybės reguliuoti patalpos temperatūrą. Vamzdynai paveikti korozijos, izoliacija susidėvėjusi. Šiluminė energija, suvartota patalpų šildymui, apskaitoma bendrai ir išdalijama patalpų savininkams proporcingai turimam plotui.

Pastato karšto vandens sistema	Karštas vanduo ruošiamas šiluminiame punkte. Karšto vandens sistemos būklė patenkinama. Magistraliniai vamzdynai pakeisti naujais.
Pastato šalto vandens sistema	Šalto vandens sistemos būklė patenkinama. Magistraliniai vamzdynai pakeisti naujais.
Pastato vėdinimo sistema	Natūrali kanalinė. Oro pritekėjimas vyksta pro langus ir duris, oro ištraukimas pro vertikalius vėdinimo kanalus.
Priešgaisrinė sistema	Nėra.
Elektros sistema	Elektros bendrosios inžinerinės sistemos būklė prasta. Magistraliniai elektros laidai nuo įvadinės spintos iki skydų laiptinėse aliuminiai. Laidai nekeisti nuo namo pastatymo metų. Esamas laidų skerspjūvis nepakankamas dėl padidėjusio elektros vartojimo galimumų butuose.
Žaibosauga	Susidėvėjusi.
Laiptinių ir kitų bendro naudojimo patalpų būklė	Laiptinių ir kitų bendro naudojimo patalpų būklė patenkinama.

Siūlomos pastato atnaujinimo priemonės, 1 Variantas

Trumpas darbų aprašas	Techninė specifikacija darbams ir gaminiams	Papildomas darbų aprašymas	Mato vnt.	Darbų kiekis	Įkainis	Kaina, be PVM	Kaina, su PVM
Energinį efektyvumą didinančios priemonės							
Aplinkos tvarkymo darbai							
Lauko laiptų remontas	Matavimo vienetas apima tokios sudėties statybos darbų ir medžiagų sąnaudų visumą (įskaitant, bet neapsiribojant): 1. Monolitinių laiptų remontuojamos dalies ardymas; 2. Klojinių įrengimas ir išardymas; 3. Betonavimas armuojant.	Žiūrėti priedą "Numatomų įgyvendinti namo atnaujinimo (modernizavimo) priemonių detalizavimas".	m3	3	760 €	2280 €	2758.8 €
Įėjimo laiptų remontas ir pritaikymas neįgaliųjų poreikiams (panduso įrengimas)							
Pandusų su turėklais įrengimas (m2 horizontalios projekcijos ploto).	Matavimo vienetas apima tokios sudėties statybos darbų ir medžiagų sąnaudų visumą (įskaitant, bet neapsiribojant): 1. Aikštelės paruošimas. 2. Pagrindo įrengimas. 3. Panduso konstrukcijos įrengimas. 4. Turėklų sumontavimas.	Žiūrėti priedą "Numatomų įgyvendinti namo atnaujinimo (modernizavimo) priemonių detalizavimas".	m ²	3	220 €	660 €	798.6 €
Nuogrindos sutvarkymas							
Nuogrindos sutvarkymas	Matavimo vienetas apima tokios sudėties statybos darbų ir medžiagų sąnaudų visumą (įskaitant, bet neapsiribojant): 1. Nuogrindos dangų ir pagrindų išardymas. 2. Nuolydžio suformavimas. 3. Nuogrindos įrengimas su pagrindo paruošimu.	Žiūrėti priedą "Numatomų įgyvendinti namo atnaujinimo (modernizavimo) priemonių detalizavimas".	m2	110	42.3 €	4653 €	5630.13 €
Individualių rekuperatorių įrengimas							
Ventiliacijos sistemos modernizavimas, įrengiant individualius mini rekuperatorius butuose.		Žiūrėti priedą "Numatomų įgyvendinti namo atnaujinimo (modernizavimo) priemonių detalizavimas".	vnt	96	600 €	57600 €	69696 €
Cokolių šiltinimo darbai							

<p>Pastatų cokolių įgilinamosios į gruntą dalies šiltinimas iš išorės termoizoliacinėmis plokštėmis ir padengimas drenažine membrana. Termoizoliacinis sluoksnis - ekstrudinis putų polistirenas. Termoizoliacinių sluoksnių šilumos perdavimo koeficientas – $U < 0,36 \text{ W}/(\text{m}^2 \cdot \text{K})$</p>	<p>Matavimo vienetas apima tokios sudėties statybos darbų ir medžiagų sąnaudų visumą (įskaitant, bet neapsiribojant): 1. Nuogrindos pašalinimas; 2. Grunto atkasimas ir užkasimas; 3. Paviršiaus paruošimas; 4. Hidroizoliacijos įrengimas; 5. Termoizoliacinio sluoksnio padengimas drenažine membrana; 6. Termoizoliacinių plokščių tvirtinimas, klijuojant ir papildomai tvirtinant smeigėmis; 7. Nuogrindos įrengimas su pagrindo paruošimu.</p>	<p>Žiūrėti priedą "Numatomų įgyvendinti namo atnaujinimo (modernizavimo) priemonių detalizavimas".</p>	<p>m²</p>	<p>180</p>	<p>131 €</p>	<p>23580 €</p>	<p>28531.8 €</p>
<p>Pastatų cokolių šiltinimas iš išorės iki nuogrindos termoizoliacinėmis plokštėmis, tinkuojant armuotu tinku ir aptaisant apdailos plytelėmis. Termoizoliacinis sluoksnis - ekstrudinis putų polistirenas. Termoizoliacinių sluoksnių šilumos perdavimo koeficientas- $U < 0,36 \text{ W}/(\text{m}^2 \cdot \text{K})$</p>	<p>Matavimo vienetas apima tokios sudėties statybos darbų ir medžiagų sąnaudų visumą (įskaitant, bet neapsiribojant): 1. Paviršiaus paruošimas; 2. Hidroizoliacijos įrengimas; 3. Termoizoliacinių plokščių tvirtinimas, klijuojant ir papildomai tvirtinant smeigėmis; 4. Išlyginamojo sluoksnio įrengimas, tvirtinant tinklelį; 5. Langų angokraščių aptaisymas apdailos plytelėmis; 6.. Paviršiaus aptaisymas apdailos plytelėmis.</p>	<p>Žiūrėti priedą "Numatomų įgyvendinti namo atnaujinimo (modernizavimo) priemonių detalizavimas".</p>	<p>m²</p>	<p>150</p>	<p>192 €</p>	<p>28800 €</p>	<p>34848 €</p>
Sienų šiltinimas							
<p>Pastatų sienų šiltinimas iš išorės termoizoliacinėmis plokštėmis, įrengiant vėdinamą fasadą ir aptaisant apdailos plokštėmis. Termoizoliacinis sluoksnis- mineralinė vata. Termoizoliacinių sluoksnių šilumos perdavimo koeficientas – $0,18 > U \geq 0,12 \text{ W}/(\text{m}^2 \cdot \text{K})$</p>	<p>Matavimo vienetas apima tokios sudėties statybos darbų ir medžiagų sąnaudų visumą (įskaitant, bet neapsiribojant): 1. Pastolių sumontavimas ir išmontavimas; 2. Sienų paviršiaus paruošimas; perforuoto cokolinio profilio įrengimas; 3. Lauko palangių ir stogelių skardinimas; 4. Gaisrinių kopėčių demontavimas ir naujų įrengimas po apšiltinimo; 5. Parapetų skardos nuėmimas ir naujas apskardinimas po apšiltinimo; 6. Metalinių profilių karkaso sistemos įrengimas; 7. Sienų šiltinimas, pritvirtinant termoizoliacines plokštes; 8. Vėjo izoliacijos įrengimas; 9. Apdailinių plokščių tvirtinimas; 10. Kampų ir angokraščių sutvarkymas.</p>	<p>Žiūrėti priedą "Numatomų įgyvendinti namo atnaujinimo (modernizavimo) priemonių detalizavimas".</p>	<p>m²</p>	<p>2300</p>	<p>170 €</p>	<p>391000 €</p>	<p>473110 €</p>
<p>Pastatų sienų šiltinimas iš išorės termoizoliacinėmis plokštėmis, tinkuojant armuotu plonasluoksniu dekoratyviniu tinku. Termoizoliacinis sluoksnis- neoporas. Termoizoliacinių sluoksnių šilumos perdavimo koeficientas – $U < 0,18 \text{ W}/(\text{m}^2 \cdot \text{K})$</p>	<p>Matavimo vienetas apima tokios sudėties statybos darbų ir medžiagų sąnaudų visumą (įskaitant, bet neapsiribojant): 1. Pastolių sumontavimas ir išmontavimas; 2. Sienos paviršiaus paruošimas; 3. Lauko palangių ir stogelių skardinimas; 4. Gaisrinių kopėčių demontavimas ir naujų įrengimas po apšiltinimo; 5. Parapetų skardos nuėmimas ir naujas apskardinimas po apšiltinimo; 6. Plokščių klijavimas ir tvirtinimas smeigėmis; 7. Angokraščių aptaisymas; 8. Išlyginamojo sluoksnio įrengimas, tvirtinant tinklelį; 9. Kampų papildomas armavimas; 10. Gruntavimas; 11. Apdailinio sluoksnio įrengimas; 12. Dažymas.</p>	<p>Žiūrėti priedą "Numatomų įgyvendinti namo atnaujinimo (modernizavimo) priemonių detalizavimas".</p>	<p>m²</p>	<p>960</p>	<p>135 €</p>	<p>129600 €</p>	<p>156816 €</p>

Balkonų apačios šiltinimas ir aptaisymas tinkuojant armuotu dekoratyviniu tinku.	Matavimo vienetas apima tokios sudėties statybos darbų ir medžiagų sąnaudų visumą (įskaitant, bet neapsiribojant): 1. Paviršiaus valymas(paruošimas). 2. Izoliacinių plokščių klijavimas ir papildomas tvirtinimas smeigėmis. 3. Plonasluoksniu armuoto tinko įrengimas. 4. Dažymas.	Balkonų plokščių atstatymas, stiprinimas. Žiūrėti priedą "Numatomų įgyvendinti namo atnaujinimo (modernizavimo) priemonių detalizavimas".	m ²	336	500 €	168000 €	203280 €
Stogų atnaujinimas							
Sutapdintų stogų šiltinimas, keičiant esamą dangą termoizoliacinėmis plokštėmis, įrengiant ritininę (bituminę arba sintetinę) dangą. Termoizoliacinis sluoksniu - mineralinė vata. Termoizoliacinių sluoksnių šilumos perdavimo koeficientas – 0,21>U≥0,16 W/(m ² ·K)	Matavimo vienetas apima tokios sudėties statybos darbų ir medžiagų sąnaudų visumą (įskaitant, bet neapsiribojant): 1. Esamos dangos, išlyginamojo sluoksniu ir šiltinamosios izoliacijos nuardymas, įskaitant atliekų sutvarkymą; 2. Parapeto pakėlimas (iki reikiamo aukščio); 3. Nuolydį formuojančio sluoksniu įrengimas; 4. Garo izoliacijos įrengimas; 5. Stogų šiltinimas termoizoliacinėmis plokštėmis; 6. Papildomos šiltinamosios izoliacijos tvirtinimas; 7. Stogo dangos įrengimas; 8. Įlajų, ventiliacijos kaminėlių įrengimas; 9. Prieglaudų aptaisymas; 10. Parapetų apskardinimas, apsauginės tvorelės įrengimas; 11. Žaibolaidžių įrengimas; 12. Senų kopėčių ir / arba liukų pakeitimas ar paaukštinimas; 13. Antenų ir kt. ant stogo sumontuotų įrenginių nuėmimas ir atstatymas po apšiltinimo.	Žiūrėti priedą "Numatomų įgyvendinti namo atnaujinimo (modernizavimo) priemonių detalizavimas".	m ²	655	155 €	101525 €	122845.25 €
Langų, durų keitimas, balkonų stiklinimas							
Balkono stiklinimas, naudojant plastikinių profilių blokus	Matavimo vienetas apima tokios sudėties statybos darbų ir medžiagų sąnaudų visumą (įskaitant, bet neapsiribojant): 1. Angokraščių paruošimas balkonų rėmų konstrukcijos įstatymui; 2. Balkono apdailinės tvorelės stiprinimas; 3. Balkono stiklinimo bloko įstatymas, reguliavimas, tvirtinimas; 4. Sandūrų tarp sienų ir rėmo hermetizavimas; 5. Palangės įrengimas ir tvirtinimas; 6. Angokraščių apdaila.	Žiūrėti priedą "Numatomų įgyvendinti namo atnaujinimo (modernizavimo) priemonių detalizavimas".	m ²	1296	240 €	311040 €	376358.4 €
Bendrojo naudojimo patalpų esamų langų keitimas plastikiniais langais. Lango plotas daugiau 0,5 m ² iki 1,0 m ² . Plastikinių langų šilumos perdavimo koeficientas – 1,3>U≥1,1 W/(m ² ·K)	Matavimo vienetas apima tokios sudėties statybos darbų ir medžiagų sąnaudų visumą (įskaitant, bet neapsiribojant): 1. Senų blokų išėmimas iš sienų, įskaitant atliekų sutvarkymą; 2. Naujų montuojamų blokų įstatymas, reguliavimas ir tvirtinimas; 3. Lauko palangių įrengimas; 4. Sandūrų tarp staktų ir sienų hermetizavimas; 5. Angokraščių apdaila.	Žiūrėti priedą "Numatomų įgyvendinti namo atnaujinimo (modernizavimo) priemonių detalizavimas".	m ²	109.6	330 €	36168 €	43763.28 €

Esamų langų keitimas plastikiniiais langais (su varstymo funkcija). Lango plotas daugiau 1,5 m ² iki 3,0 m ² . Plastikinių langų šilumos perdavimo koeficientas – 1,1>U≥0,7 W/(m ² ·K)	Matavimo vienetas apima tokios sudėties statybos darbų ir medžiagų sąnaudų visumą (įskaitant, bet neapsiribojant): 1. Senų blokų išėmimas iš sienų, įskaitant atliekų sutvarkymą; 2. Palangių išėmimas; 3. Naujų montuojamų blokų įstatymas, reguliavimas ir tvirtinimas; 4. Vidaus ir lauko palangių įrengimas; 5. Sandūrų tarp staktų ir sienų hermetizavimas; 6. Angokraščių apdaila.	Žiūrėti priedą "Numatomų įgyvendinti namo atnaujinimo (modernizavimo) priemonių detalizavimas".	m ²	122.9	400 €	49160 €	59483.6 €
Esamų durų keitimas metalinėmis durimis. Durų plotas daugiau 2,0 m ² . Metalinių durų šilumos perdavimo koeficientas – 1,7>U≥1,4 W/(m ² ·K)	Matavimo vienetas apima tokios sudėties statybos darbų ir medžiagų sąnaudų visumą (įskaitant, bet neapsiribojant): 1. Senų blokų išėmimas iš sienų, įskaitant atliekų sutvarkymą; 2. Naujų montuojamų blokų įstatymas, reguliavimas ir tvirtinimas; 3. Sandūrų tarp staktų ir sienų hermetizavimas; 4. Spynų ir durų pritraukiklių įrengimas; 5. Angokraščių apdaila.	Žiūrėti priedą "Numatomų įgyvendinti namo atnaujinimo (modernizavimo) priemonių detalizavimas".	m ²	11.8	590 €	6962 €	8424.02 €
Esamų durų keitimas plastikinėmis durimis. Durų plotas daugiau 2,0 m ² . Plastikinių durų šilumos perdavimo koeficientas – 1,6>U≥1,3 W/(m ² ·K)	Matavimo vienetas apima tokios sudėties statybos darbų ir medžiagų sąnaudų visumą (įskaitant, bet neapsiribojant): 1. Senų blokų išėmimas iš sienų, įskaitant atliekų sutvarkymą; 2. Naujų montuojamų blokų įstatymas, reguliavimas ir tvirtinimas; 3. Sandūrų tarp staktų ir sienų hermetizavimas; 4. Spynų ir durų pritraukiklių įrengimas; 5. Angokraščių apdaila.	Žiūrėti priedą "Numatomų įgyvendinti namo atnaujinimo (modernizavimo) priemonių detalizavimas".	m ²	38.1	330 €	12573 €	15213.33 €
Elektros instaliacijos modernizavimas							
24 modulių paskirstymo skydų su elektros aparatais montavimas šiluminių mazgų patalpose.	Matavimo vienetas apima tokios sudėties statybos darbų ir medžiagų sąnaudų visumą (įskaitant, bet neapsiribojant): 1. Modulių paskirstymo skydų montavimas. 2. Elektros aparatų (kirtiklių, automatinųjų jungiklių, srovės nuotėkio relių, kontaktorių) montavimas moduliiniame skyde, prijungiant prie laidų ir gnybtų. 3. Paskirstymo skydų įžeminimas. 4. Varžų matavimas.	Žiūrėti priedą "Numatomų įgyvendinti namo atnaujinimo (modernizavimo) priemonių detalizavimas".	vnt.	1	500 €	500 €	605 €
Butų apskaitos paskirstymo skydų rekonstrukcija, įrengiant automatinius jungiklius.	Matavimo vienetas apima tokios sudėties statybos darbų ir medžiagų sąnaudų visumą (įskaitant, bet neapsiribojant): 1. Esamų jungiklių skyde demontavimas. 2. Montažinių profilių tvirtinimas automatinųjų jungiklių montavimui. 3. Kabelių gyslų komutavimui gnybtynų montavimas. 4. Automatinųjų jungiklių montavimas. 5. Varžų matavimas.	Žiūrėti priedą "Numatomų įgyvendinti namo atnaujinimo (modernizavimo) priemonių detalizavimas".	butas	98	200 €	19600 €	23716 €

Horizontalios instaliacijos magistralinių kabelių ir rūšio patalpų apšvietimo instaliacijos kabelių, prietaisų, šviestuvų keitimas.	Matavimo vienetas apima tokios sudėties statybos darbų ir medžiagų sąnaudų visumą (įskaitant, bet neapsiribojant): 1. Esamų laidų, šviestuvų, jungiklių demontavimas. 2. Elektros instaliacinių vamzdžių montavimas. 3. Sujungimų, atšakų ir pravadų dėžučių montavimas. 4. Elektros kabelių montavimas. 5. Jungiklių ir šviestuvų montavimas rūšio bendrojo naudojimo patalpose ir gyventojų sandėliukuose. 6. Varžų matavimas.	Žiūrėti priedą "Numatomų įgyvendinti namo atnaujinimo (modernizavimo) priemonių detalizavimas".	m ² rūšio ploto	377.92	30 €	11337.6 €	13718.5 €
Įvadinių paskirstymo skydų ĮPS modernizavimas, kai skaičiuojamoji galia daugiau 150 kW.	Matavimo vienetas apima tokios sudėties statybos darbų ir medžiagų sąnaudų visumą (įskaitant, bet neapsiribojant): 1. Esamų (keičiamų) aparatų demontavimas. 2. Naujų saugiklių-kirtiklių blokų ir tripolių automatinųjų jungiklių montavimas. 3. Kabelių (laidų) prijungimas prie aparatų. 4. Varžų matavimas. 5. Įvadinių paskirstymo skydų paruošimas įjungimui.	Žiūrėti priedą "Numatomų įgyvendinti namo atnaujinimo (modernizavimo) priemonių detalizavimas".	vnt.	1	1500 €	1500 €	1815 €
Modulinių paskirstymo skydų su elektros aparatais montavimas, kai skydo modulių skaičius 24 vnt, skaičiuojamoji galia iki 50 kW.	Matavimo vienetas apima tokios sudėties statybos darbų ir medžiagų sąnaudų visumą (įskaitant, bet neapsiribojant): 1. Modulinių paskirstymo skydų montavimas. 2. Elektros aparatų (kirtiklių, automatinųjų jungiklių, srovės nuotėkio relių, kontaktorių) montavimas moduliniam skyde, prijungiant prie laidų ir gnybtų. 3. Paskirstymo skydų įžeminimas. 4. Varžų matavimas.	Žiūrėti priedą "Numatomų įgyvendinti namo atnaujinimo (modernizavimo) priemonių detalizavimas".	vnt.	1	500 €	500 €	605 €
Vertikalios instaliacijos magistralinių kabelių ir namo laiptinių apšvietimo instaliacijos kabelių, prietaisų, šviestuvų keitimas pastatuose nuo 6 iki 9 aukštų	Matavimo vienetas apima tokios sudėties statybos darbų ir medžiagų sąnaudų visumą (įskaitant, bet neapsiribojant): 1. Esamų laidų, šviestuvų, jungiklių demontavimas. 2. Elektros instaliacinių vamzdžių montavimas. 3. Elektros kabelių montavimas. 4. Paskirstymo ir instaliacinių dėžučių montavimas. 5. Jungiklių montavimas. 6. Laiptinių šviestuvų su judesio davkliais, lauko šviestuvų su šviesos-tamsos davkliais montavimas. 7. Varžų matavimas.	Žiūrėti priedą "Numatomų įgyvendinti namo atnaujinimo (modernizavimo) priemonių detalizavimas".	laiptinė	1	4000 €	4000 €	4840 €
Karštojo vandentiekio sistemos vamzdynų ir įrenginių keitimas							
Karštojo vandentiekio sistemos cirkuliacinių stovų keitimas sanitariniame mazge pastatuose (m stovo).	Matavimo vienetas apima tokios sudėties statybos darbų ir medžiagų sąnaudų visumą (įskaitant, bet neapsiribojant): 1. Esamų karštojo vandentiekio cirkuliacinių stovų demontavimas. 2. Naujų karštojo vandentiekio cirkuliacinių stovų montavimas. 3. Uždaromosios ir reguliuojamosios armatūros montavimas. 4. Sumontuotų vamzdynų izoliavimas. 5. Vamzdžių kirtimosi su pastato konstrukcijomis vietų užtaisymas. 6. Vamzdynų praplovimas, dezinfekcija, hidraulinis bandymas	Žiūrėti priedą "Numatomų įgyvendinti namo atnaujinimo (modernizavimo) priemonių detalizavimas".	m	290	25 €	7250 €	8772.5 €

Karšto vandentiekio sistemos tiekiamųjų stovų keitimas sanitariniame mazge pastatuose nuo 6 iki 9 aukštų (m stovo).	Matavimo vienetas apima tokios sudėties statybos darbų ir medžiagų sąnaudų visumą (įskaitant, bet neapsiribojant): 1. Esamų karšto vandentiekio stovų demontavimas. 2. Naujų karšto vandentiekio stovų ir atšakų į butus (iki skaitiklių) montavimas, įskaitant stovų ir atšakų atjungiamuosius bei stovų vandens išleidimo čiaupus. 3. Sumontuotų vamzdžių izoliavimas. 4. Stovų prijungimas prie esamų karšto vandens tinklų butuose. 5. Vamzdžių kirtimosi su pastato konstrukcijomis vietų užtaisymas. 6. Vamzdžių praplovimas, dezinfekcija, hidraulinis bandymas.	Žiūrėti priedą "Numatomų įgyvendinti namo atnaujinimo (modernizavimo) priemonių detalizavimas".	m	290	75 €	21750 €	26317.5 €
Karšto vandens termobalansinių srauto reguliavimo ventilių įrengimas.	Matavimo vienetas apima tokios sudėties statybos darbų ir medžiagų sąnaudų visumą (įskaitant, bet neapsiribojant): 1. Vamzdžių pjaustymas, galų paruošimas. 2. Balansavimo - reguliavimo ventilių įrengimas. 3. Izoliavimas.	Žiūrėti priedą "Numatomų įgyvendinti namo atnaujinimo (modernizavimo) priemonių detalizavimas".	vnt	12	300 €	3600 €	4356 €
Šildymo ir karšto vandens apskaitos modernizavimas							
Šildymo daliklinės apskaitos sistemos nuo 201 iki 300 šilumos daliklių su nuotoliniu duomenų nuskaitymu įrengimas.	Matavimo vienetas apima tokios sudėties statybos darbų ir medžiagų sąnaudų visumą (įskaitant, bet neapsiribojant): 1. Šilumos daliklių montavimas. 2. Nuotolinio duomenų nuskaitymo, kaupimo ir perdavimo prietaisų ir įrenginių montavimas. 3. Nuotolinio duomenų nuskaitymo apskaitos sistemos derinimas ir adresų įregistravimas.	Žiūrėti priedą "Numatomų įgyvendinti namo atnaujinimo (modernizavimo) priemonių detalizavimas".	šilumos daliklis	271	160 €	43360 €	52465.6 €
Šildymo sistemos remontas							
Šilumos punktų modernizavimas, keičiant esamus įrenginius į 2 kontūrų modulinius įrenginius, kai skirtomųjų įrenginių galia daugiau 600kW.	Matavimo vienetas apima tokios sudėties statybos darbų ir medžiagų sąnaudų visumą (įskaitant, bet neapsiribojant): 1. Esamų šilumos punktų demontavimas. 2. Naujų šilumos mazgų su karšto vandens ruošimu montavimas. 3. Prijungimas prie vandens tiekimo, šildymo sistemos, šilumos tinklų ir karšto, ir šalto vandens sistemų. 4. Padengimas antikorozine danga ir izoliavimas folija padengtais kevalais. 5. Hidraulinis bandymas.	Žiūrėti priedą "Numatomų įgyvendinti namo atnaujinimo (modernizavimo) priemonių detalizavimas".	kW	740	43 €	31820 €	38502.2 €
Automatinių balansavimo/srauto reguliavimo ventilių įrengimas pastatuose nuo 6 iki 9 aukštų.	Matavimo vienetas apima tokios sudėties statybos darbų ir medžiagų sąnaudų visumą (įskaitant, bet neapsiribojant): 1. Esamos uždarymo ir reguliavimo armatūros demontavimas; 2. Naujo ventilio ir balansinių ventilių montavimas; 3. Šildymo sistemos stovų reguliavimas ir pridavimas eksploatacijai; 4. Sumontuotos įrangos izoliavimas.	Žiūrėti priedą "Numatomų įgyvendinti namo atnaujinimo (modernizavimo) priemonių detalizavimas".	vnt.	31	380 €	11780 €	14253.8 €

Magistralinių šildymo sistemos vamzdynų keitimas pastatuose nuo 6 iki 9 aukštų.	Matavimo vienetas apima tokios sudėties statybos darbų ir medžiagų sąnaudų visumą (įskaitant, bet neapsiribojant): 1. Esamų vamzdynų demontavimas. 2. Naujų vamzdynų montavimas. 3. Vamzdynų dažymas korozijai atspariais dažais. 4. Vamzdynų izoliavimas. 5. Hidraulinis bandymas.	Žiūrėti priedą "Numatomų įgyvendinti namo atnaujinimo (modernizavimo) priemonių detalizavimas".	m	260	40 €	10400 €	12584 €
Šildymo radiatorių pakeitimas naujais šildymo radiatoriais.	Matavimo vienetas apima tokios sudėties statybos darbų ir medžiagų sąnaudų visumą (įskaitant, bet neapsiribojant): 1. Radiatorių atjungimas, atsukant ilgasriegius. 2. Esamų radiatorių nuėmimas, išnešimas ir pakrovimas į transporto priemones arba sudėjimas į paketus. 3. Radiatorių laikiklių tvirtinimas. 4. Naujų radiatorių pakabinimas ant laikiklių. 5. Radiatorių prijungimas prie vamzdyno.	Žiūrėti priedą "Numatomų įgyvendinti namo atnaujinimo (modernizavimo) priemonių detalizavimas".	kW	265	150 €	39750 €	48097.5 €
Termostatinė radiatorių vožtuvų montavimas, kai vožtuvai su automatinio srauto ribojimu.	Matavimo vienetas apima tokios sudėties statybos darbų ir medžiagų sąnaudų visumą (įskaitant, bet neapsiribojant): 1. Vamzdžių paruošimas. 2. Termostatinė vožtuvų montavimas.	Žiūrėti priedą "Numatomų įgyvendinti namo atnaujinimo (modernizavimo) priemonių detalizavimas".	vnt.	271	95 €	25745 €	31151.45 €
Uždaromosios armatūros magistralėms keitimas pastatuose nuo 6 iki 9 aukštų.	Matavimo vienetas apima tokios sudėties statybos darbų ir medžiagų sąnaudų visumą (įskaitant, bet neapsiribojant): 1. Esamos uždarymo armatūros demontavimas; 2. Naujos uždarymo armatūros sumontavimas; 3. Senų drenažo ir nuorinimo ventilių pakeitimas arba naujų sumontavimas; 4. Magistralinių vamzdynų hidraulinis išbandymas; 5. Sumontuotos įrangos izoliavimas.	Žiūrėti priedą "Numatomų įgyvendinti namo atnaujinimo (modernizavimo) priemonių detalizavimas".	vnt.	6	100 €	600 €	726 €
Uždaromosios armatūros stovams keitimas pastatuose nuo 6 iki 9 aukštų.	Matavimo vienetas apima tokios sudėties statybos darbų ir medžiagų sąnaudų visumą (įskaitant, bet neapsiribojant): 1. Esamos uždarymo armatūros demontavimas; 2. Naujos uždarymo armatūros sumontavimas; 3. Senų drenažo ir nuorinimo ventilių pakeitimas arba naujų sumontavimas; 4. Keičiamų sistemos stovų ar visos sistemos (jeigu stovų daug) hidraulinis išbandymas; 5. Sumontuotos įrangos izoliavimas.	Žiūrėti priedą "Numatomų įgyvendinti namo atnaujinimo (modernizavimo) priemonių detalizavimas".	vnt.	62	80 €	4960 €	6001.6 €

<p>Vienvamzdės šildymo sistemos stovų vamzdynų keitimas į dvivamzdės sistemos stovų vamzdynus pastatuose nuo 6 iki 9 aukštų (m stovų).</p>	<p>Matavimo vienetas apima tokios sudėties statybos darbų ir medžiagų sąnaudų visumą (įskaitant, bet neapsiribojant): 1. Stovų vamzdyno nuo magistralinių iki šildymo prietaisų demontavimas. 2. Naujų stovų ir prijungiamųjų vamzdynų montavimas. 3. Šildymo prietaisų prijungimas prie naujai sumontuotų stovų. 4. Naujų vamzdynų gruntavimas, dažymas. 5. Vamzdynų hidraulinis bandymas. 6. Rūsyje iki perdangos vamzdyno izoliavimas.</p>	<p>Žiūrėti priedą "Numatomų įgyvendinti namo atnaujinimo (modernizavimo) priemonių detalizavimas".</p>	<p>m</p>	<p>1500</p>	<p>30 €</p>	<p>45000 €</p>	<p>54450 €</p>
<p>Ventiliacijos atnaujinimas (modernizavimas)</p>							
<p>Natūralios ventiliacijos sistemos atnaujinimas.</p>	<p>Matavimo vienetas apima tokios sudėties statybos darbų ir medžiagų sąnaudų visumą (įskaitant, bet neapsiribojant): 1. Vėdinimo kanalų valymas, sandarinimas. 2. Vėdinimo grotelių keitimas. 3. Vėdinimo kanalų dalies virš stogo remontas. 4. Vėdinimo kanalų biocheminis apdorojimas.</p>	<p>Žiūrėti priedą "Numatomų įgyvendinti namo atnaujinimo (modernizavimo) priemonių detalizavimas".</p>	<p>butas</p>	<p>98</p>	<p>118.36 €</p>	<p>11599.28 €</p>	<p>14035.13 €</p>
<p>Liftų atnaujinimas</p>							
<p>Keleivinių liftų atnaujinimas (modernizavimas), pakeičiant techniniu energetiniu požiūriu efektyvesniais liftais, kurių kėlimo galia iki 675 kg, kai lifto sustojimų 9.</p>	<p>Matavimo vienetas apima tokios sudėties statybos darbų ir medžiagų sąnaudų visumą (įskaitant, bet neapsiribojant): 1. Lifto šachtos angų apsauginių aptvėrimų demontavimas. 2. Esamo lifto demontavimas ir utilizavimas. 3. Lifto šachtos koregavimas. 4. Naujo lifto montavimas, pritaikant neįgaliųjų poreikiams. 5. Elektros maitinimo įvado pritaikymas. 6. Elektros valdymo tinklų montavimas. 7. Angokraščių aptaisymas metaliniais apvadais. 8. Sienų ir grindų apdailos prie lifto šachtos angų sutvarkymas. 9. Lifto įžeminimo sutvarkymas. 10. Lifto paleidimo-derinimo darbai ir pridavimas įgaliosioms įstaigoms.</p>	<p>Žiūrėti priedą "Numatomų įgyvendinti namo atnaujinimo (modernizavimo) priemonių detalizavimas".</p>	<p>vnt.</p>	<p>1</p>	<p>59309.37 €</p>	<p>59309.37 €</p>	<p>71764.34 €</p>
<p>Fotoelektrinių modulių sistemų montavimas</p>							
<p>Fotovoltinių saulės modulių tinklinių jėgainių daugiau 5,0 kW iki 10,0 kW galios įrengimas ant pastatų plokščių stogų.</p>	<p>Matavimo vienetas apima tokios sudėties statybos darbų ir medžiagų sąnaudų visumą (įskaitant, bet neapsiribojant): 1. Stogo dangos paviršiaus paruošimas. 2. Saulės modulių konstrukcijos montavimas. 3. Tvirtinimo taškų stoge hidroizoliavimas. 4. Saulės modulių montavimas. 5. Keitiklių ir kitos elektros įrangos montavimas. 6. Elektros kabelių klojimas ir komutavimas. 7. Įžeminimo įrengimas. 8. Elektrinių parametrų matavimas.</p>	<p>Žiūrėti priedą "Numatomų įgyvendinti namo atnaujinimo (modernizavimo) priemonių detalizavimas".</p>	<p>kW</p>	<p>7</p>	<p>1500 €</p>	<p>10500 €</p>	<p>12705 €</p>
<p>Pastato nuotekų šalinimo sistemų keitimas</p>							

Pastato lietaus nuotakyno (išvadų) keitimas.	Matavimo vienetas apima tokios sudėties statybos darbų ir medžiagų sąnaudų visumą (įskaitant, bet neapsiribojant): 1. Esamo nuotakyno vamzdyno demontavimas. 2. Naujų plastikinių vamzdžių ir fasoninių dalių montavimas, jungiant prie rūšio vamzdyno ir kiemo nuotakyno. 3. Žemės darbai. 4. Hidraulinis bandymas.	Žiūrėti priedą "Numatomų įgyvendinti namo atnaujinimo (modernizavimo) priemonių detalizavimas".	m	25	75 €	1875 €	2268.75 €	
Pastato lietaus nuotakyno rūšio vamzdynų keitimas.	Matavimo vienetas apima tokios sudėties statybos darbų ir medžiagų sąnaudų visumą (įskaitant, bet neapsiribojant): 1. Nuotekų sistemos esamų rūšio vamzdynų išardymas. 2. Naujų plastikinių vamzdžių ir fasoninių dalių bei įrangos montavimas nuo išvado įmovos rūsyje iki įmovos stovo pravalai (revizijai) prijungti. 3. Grindų ardymas ir atstatymas vamzdžių klojimo vietose. 4. Vamzdžių kirtimosi su pastato konstrukcijomis vietų užtaisymas. 5. Hidraulinis bandymas.	Žiūrėti priedą "Numatomų įgyvendinti namo atnaujinimo (modernizavimo) priemonių detalizavimas".	m	65	56 €	3640 €	4404.4 €	
Pastato lietaus nuotakyno stovų keitimas.	Matavimo vienetas apima tokios sudėties statybos darbų ir medžiagų sąnaudų visumą (įskaitant, bet neapsiribojant): 1. Esamo nuotakyno stovų demontavimas. 2. Naujų plastikinių stovų vamzdžių ir fasoninių dalių montavimas nuo žemiausiai stove pastatytos pravalos (revizijos) iki įlajos. 3. Įlajos montavimas. 4. Hidraulinis bandymas.	Žiūrėti priedą "Numatomų įgyvendinti namo atnaujinimo (modernizavimo) priemonių detalizavimas".	m	120	41 €	4920 €	5953.2 €	
							Iš viso:	2055665.68 €
[[iplans:view: kitos valstybes remiamos priemonės]]								
Buitinių nuotekų sistemos atnaujinimas ar keitimas								
Pastato buitinio nuotakyno (išvadų) keitimas, kai vamzdžių skersmuo 110 mm.	Matavimo vienetas apima tokios sudėties statybos darbų ir medžiagų sąnaudų visumą (įskaitant, bet neapsiribojant): 1. Esamų nuotakyno vamzdynų demontavimas. 2. Naujų plastikinių vamzdžių ir fasoninių dalių montavimas, jungiant prie rūšio vamzdyno ir kiemo nuotakyno. 3. Žemės darbai. 4. Hidraulinis bandymas.	Žiūrėti priedą "Numatomų įgyvendinti namo atnaujinimo (modernizavimo) priemonių detalizavimas".	m	25	80 €	2000 €	2420 €	
Pastato buitinio nuotakyno rūšio vamzdynų keitimas, kai vamzdžių skersmuo 110 mm.	Matavimo vienetas apima tokios sudėties statybos darbų ir medžiagų sąnaudų visumą (įskaitant, bet neapsiribojant): 1. Nuotekų sistemos esamų rūšio vamzdynų išardymas. 2. Naujų plastikinių vamzdžių ir fasoninių dalių bei įrangos montavimas nuo išvado įmovos rūsyje iki įmovos stovo pravalai (revizijai) prijungti. 3. Grindų ardymas ir atstatymas vamzdžių klojimo vietose. 4. Vamzdžių kirtimosi su pastato konstrukcijomis vietų užtaisymas. 5. Hidraulinis bandymas.	Žiūrėti priedą "Numatomų įgyvendinti namo atnaujinimo (modernizavimo) priemonių detalizavimas".	m	75	60 €	4500 €	5445 €	

Pastato buitinio nuotakyno stovų keitimas, kai vamzdžių skersmuo 110 mm.	Matavimo vienetas apima tokios sudėties statybos darbų ir medžiagų sąnaudų visumą (įskaitant, bet neapsiribojant): 1. Esamo nuotakyno stovų demontavimas. 2. Naujų plastikinių stovų vamzdžių ir fasoninių dalių montavimas nuo žemiausiai stove pastatytos pravalos (revizijos) iki buto sistemos prijungimo jungties. 3. Vamzdžių kirtimosi su pastato konstrukcijomis vietų užtaisymas. 4. Stovo išvedimas virš stogo sistemai vėdinti. 5. Stovo vėdinamosios dalies hermetizavimas stogo perdangoje. 6. Hidraulinis bandymas.	Žiūrėti priedą "Numatomų įgyvendinti namo atnaujinimo (modernizavimo) priemonių detalizavimas".	m	290	50 €	14500 €	17545 €
Šaltojo vandentiekio sistemos vamzdynų ir įrenginių keitimas							
Šaltojo vandentiekio sistemos stovų keitimas, pastatuose nuo 6 iki 9 aukštų.	Matavimo vienetas apima tokios sudėties statybos darbų ir medžiagų sąnaudų visumą (įskaitant, bet neapsiribojant): 1. Esamų vamzdynų demontavimas. 2. Naujų stovų ir atšakų į butus, įskaitant stovų ir atšakų atjungiamuosius bei stovų vandens išleidimo čiaupus, montavimas ir prijungimas prie esamo tinklo butuose. 3. Sumontuotų vamzdynų izoliavimas. 4. Vamzdžių kirtimosi su pastato konstrukcijomis vietų užtaisymas. 5. Vamzdynų praplovimas, dezinfekcija, hidraulinis bandymas.	Žiūrėti priedą "Numatomų įgyvendinti namo atnaujinimo (modernizavimo) priemonių detalizavimas".	m	290	70 €	20300 €	24563 €
Kiti bendrieji statybos darbai							
Bendrojo naudojimo laiptinių grindų ir laiptų paprastasis remontas su atskirų vietų apdailos plytelių atstatymu.	Matavimo vienetas apima tokios sudėties statybos darbų ir medžiagų sąnaudų visumą (įskaitant, bet neapsiribojant): 1. Pažeistų vietų iškirtimas. 2. Išmuštų užtaisymas. 3. Suremontuotų vietų paruošimas plytelių klijavimui. 4. Paruoštų paviršių aptaisymas plytelėmis.	Žiūrėti priedą "Numatomų įgyvendinti namo atnaujinimo (modernizavimo) priemonių detalizavimas".	m ²	580	25 €	14500 €	17545 €
Bendrojo naudojimo laiptinių laiptų turėklų paprastasis remontas.	Matavimo vienetas apima tokios sudėties statybos darbų ir medžiagų sąnaudų visumą (įskaitant, bet neapsiribojant): 1. Nešvarumų nuo paviršiaus nuvalymas. 2. Atstojusių dažų nuvalymas. 3. Surūdijusių vietų nuvalymas ir padengimas rūdžių rišikliu. 4. Nuvalytų vietų gruntavimas. 5. Paviršių dažymas. 6. Netinkamų porankių keitimas naujais.	Žiūrėti priedą "Numatomų įgyvendinti namo atnaujinimo (modernizavimo) priemonių detalizavimas".	m ²	200	8.2 €	1640 €	1984.4 €
Bendrojo naudojimo laiptinių lubų paprastasis remontas su paviršiaus dažymu.	Matavimo vienetas apima tokios sudėties statybos darbų ir medžiagų sąnaudų visumą (įskaitant, bet neapsiribojant): 1. Senų dažų nuplovimas. 2. Paviršių gruntavimas. 3. Paviršių glaistymas. 4. Paviršių dažymas.	Žiūrėti priedą "Numatomų įgyvendinti namo atnaujinimo (modernizavimo) priemonių detalizavimas".	m ²	580	15 €	8700 €	10527 €

Bendrojo naudojimo laiptinių sienų paprastas remontas su paviršiaus dažymu.	Matavimo vienetas apima tokios sudėties statybos darbų ir medžiagų sąnaudų visumą (įskaitant, bet neapsiribojant): 1. Senų dažų pašalinimas. 2. Paviršių gruntavimas. 3. Paviršių glaistymas. 4. Paviršių dažymas.	Žiūrėti priedą "Numatomų įgyvendinti namo atnaujinimo (modernizavimo) priemonių detalizavimas".	m ²	1700	15 €	25500 €	30855 €
Iš viso:							110884.4 €

Numatomų įgyvendinti namo atnaujinimo priemonių suminio energinio naudingumo nustatymas

Projekto rodikliai							
Rodikliai	Pastato energinio naudingumo klasė	Inicijuojamos šiluminės sąnaudos patalpų šildymui ir karštam vandeniui ruošti		Inicijuojamos šiluminės sąnaudos patalpų šildymui ruošti	Inicijuojamos šiluminės sąnaudos patalpų karštam vandeniui ruošti	Skaičiuojamas šiluminės energijos sąnaudų sumažėjimas palyginti su esamos padėties duomenimis	Išmetamo sesd c02 kiekio sumažėjimas
	Naudingumo klasė	kwh per metus	kwh m2 per metus	kwh m2 per metus	kwh m2 per metus	Procentais	Tonų per metus
Esami rodikliai	F	929442.78	286.75	165.03	121.72		
Paketo rodikliai	B	339072.39	104.61	60.11	44.5	64	137.56

Projekto parengimo ir įgyvendinimo suvestinė kaina

Išlaidų pavadinimas	Preliminari kaina, EUR	Santykinė kaina Eur/m2	Pastabos
Statybos darbai iš viso	2178408.08 €	806.5 €	
Iš jų:			
Statybos darbai tenkantys energijos efektyvumą didinančioms priemonėms	2067523.68 €	765.45 €	
Projekto parengimas, įskaitant ekspertizę	152488.57 €		
Statybos techninė priežiūra	43568.16 €		
Projekto administravimas	16668.3 €		
Iš viso:	2391133.11 €	885.25 €	
Rezervas	435681.62 €		

Investicinio ekonominio naudingumo įvertinimas

Rodikliai	Mato vnt.	Rodiklio reikšmė	Pastabos
Investicijų paprastojo atsipirkimo laikas			
Pagal suvestinę kainą	Metais	66	
Atėmus valstybės paramą	Metais	41	
Energiją taupančių priemonių atsipirkimo laikas			
Pagal suminę kainą	Metais	57	
Atėmus valstybės paramą	Metais	38	

Projekto finansavimo planas

Lėšų šaltiniai	Planuojamos lėšos		Pastabos
	Suma, EUR	Procentinė dalis nuo visos sumos	
Planuojami lėšų šaltiniai projekto parengimo ir įgyvendinimo laikotarpiu			
Butų ir kitų patalpų savininkų nuosavos lėšos	0	0	
Kreditas ar kitos skolintos finansuotojo lėšos	2178408.08	91.1	
Valstybės paramos lėšos, kurios skiriamos apmokant projekto parengimo, administravimo ir techninės priežiūros išlaidas	212725.03	8.9	
Kitos (ES paramos, savivaldybės ar kito paramos teikėjo lėšos)	0	0	
Iš viso:	2391133.11	100	
Valstybės paramos lėšos, kurios bus skiriamos kompensuojant išlaidas įgyvendinus projektą			
Projekto parengimo išlaidų kompensavimas	152488.57		
Statybos techninės priežiūros išlaidų kompensavimas	43568.16		
Projekto įgyvendinimo administravimo išlaidų kompensavimas	16668.3		
Valstybės parama energinį efektyvumą didinančioms priemonėms, Eur iš jos:	682164.33		
Kompensuojant 30 procentų investicijų, tenkančių energinį efektyvumą didinančioms priemonėms	620257.1		
Kompensuojant 20 procentų investicijų, tenkančių papildomoms valstybės finansuojamoms priemonėms	61907.23		

Lentelė Nr.7 "Preliminarus investicijų pasiskirstymas namo, butų ir kitų patalpų savininkams"

Butų ir kitų patalpų numeris ar kitas identifikavimo požymis	Patalpų paskirtis	Patalpų bendras plotas, m2	Investicijų suma EUR				Valstybės parama energinių efektyvumą didinančioms priemonėms EUR	Investicijų suma atėmus valstybės paramą, Eur	Preliminarus mėn. įmokos dydis EUR m2	Preliminarus mėn. įmokos dydis įskaičiuavus numatomą rezervą Eur/m2	Didžiausia leistina mėnesio įmoka EUR	Pastabos
			Energinį efektyvumą didinančioms priemonėms		Kitoms priemonėms	Iš viso:						
			Bendros investicijos, Eur	Individualios investicijos, Eur								
Gyvenamosios paskirties patalpos												
Buto/patalpos numeris: 1 1097-5001- 5013:0001	Gyvenamoji (butų)	31.67	18314.32	4646.4 Visų balkonų stiklinimo kaina, Eur: 3920.4 Patalpoje įrengiamų rekuperatorių kaina, Eur: 726	1300.01	24260.73	7614.08	16646.65	2.19	2.63	3.52	

Buto/patalpos numeris: 2 1097-5001-5013:0002	Gyvenamoji (butų)	20.91	12091.96	7429.4 Patalpoje keičiamų langų bendra kaina, Eur: 1887.6 Patalpje montuojamų balkono durų bendra kaina, Eur: 895.4 Visų balkonų stiklinimo kaina, Eur: 3920.4 Patalpoje įrengiamų rekuperatorių kaina, Eur: 726	858.36	20379.72	6335.66	14044.06	2.8	3.36	3.52
Buto/patalpos numeris: 3 1097-5001-5013:0003	Gyvenamoji (butų)	20.24	11704.51	4646.4 Visų balkonų stiklinimo kaina, Eur: 3920.4 Patalpoje įrengiamų rekuperatorių kaina, Eur: 726	830.86	17181.77	5369.16	11812.61	2.43	2.92	3.52

Buto/patalpos numeris: 4 1097-5001-5013:0004	Gyvenamoji (butų)	28.12	16261.41	7429.4 Patalpoje keičiamų langų bendra kaina, Eur: 1887.6 Patalpje montuojamų balkono durų bendra kaina, Eur : 895.4 Visų balkonų stiklinimo kaina, Eur: 3920.4 Patalpoje įrengiamų rekuperatorių kaina, Eur: 726	1154.31	24845.12	7751.74	17093.38	2.53	3.04	3.52
Buto/patalpos numeris: 5 1097-5001-5013:0005	Gyvenamoji (butų)	26.64	15405.54	4646.4 Visų balkonų stiklinimo kaina, Eur: 3920.4 Patalpoje įrengiamų rekuperatorių kaina, Eur: 726	1093.54	21145.48	6626.16	14519.32	2.27	2.72	3.52
Buto/patalpos numeris: 6 1097-5001-5013:0006	Gyvenamoji (butų)	26.96	15590.59	4646.4 Visų balkonų stiklinimo kaina, Eur: 3920.4 Patalpoje įrengiamų rekuperatorių kaina, Eur: 726	1106.74	21343.73	6689.01	14654.72	2.26	2.71	3.52

Buto/patalpos numeris: 7 1097-5001-5013:0007	Gyvenamoji (butų)	26.8	15498.07	4646.4 Visų balkonų stiklinimo kaina, Eur: 3920.4 Patalpoje įrengiamų rekuperatorių kaina, Eur: 726	1100.08	21244.55	6657.58	14586.97	2.27	2.72	3.52
Buto/patalpos numeris: 8 1097-5001-5013:0008	Gyvenamoji (butų)	26.69	15434.46	4646.4 Visų balkonų stiklinimo kaina, Eur: 3920.4 Patalpoje įrengiamų rekuperatorių kaina, Eur: 726	1095.65	21176.51	6635.98	14540.53	2.27	2.72	3.52
Buto/patalpos numeris: 9 1097-5001-5013:0009	Gyvenamoji (butų)	20.94	12109.31	4646.4 Visų balkonų stiklinimo kaina, Eur: 3920.4 Patalpoje įrengiamų rekuperatorių kaina, Eur: 726	859.58	17615.29	5506.65	12108.64	2.41	2.89	3.52
Buto/patalpos numeris: 10 1097-5001-5013:0010	Gyvenamoji (butų)	20.89	12080.4	4646.4 Visų balkonų stiklinimo kaina, Eur: 3920.4 Patalpoje įrengiamų rekuperatorių kaina, Eur: 726	857.47	17584.27	5496.83	12087.44	2.41	2.89	3.52

Buto/patalpos numeris: 11 1097-5001-5013:0113	Gyvenamoji (butų)	21.02	12155.57	4646.4 Visų balkonų stiklinimo kaina, Eur: 3920.4 Patalpoje įrengiamų rekuperatorių kaina, Eur: 726	862.9	17664.87	5522.36	12142.51	2.41	2.89	3.52	
Buto/patalpos numeris: 12 1097-5001-5013:0012	Gyvenamoji (butų)	21.05	12172.92	4646.4 Visų balkonų stiklinimo kaina, Eur: 3920.4 Patalpoje įrengiamų rekuperatorių kaina, Eur: 726	864.12	17683.44	5528.25	12155.19	2.41	2.89	3.52	
Buto/patalpos numeris: 13 1097-5001-5013:0013	Gyvenamoji (butų)	32.59	18846.35	4646.4 Visų balkonų stiklinimo kaina, Eur: 3920.4 Patalpoje įrengiamų rekuperatorių kaina, Eur: 726	1337.82	24830.57	7794.77	17035.8	2.18	2.62	3.52	
Buto/patalpos numeris: 14 1097-5001-5013:0014	Gyvenamoji (butų)	20.94	12109.31	4646.4 Visų balkonų stiklinimo kaina, Eur: 3920.4 Patalpoje įrengiamų rekuperatorių kaina, Eur: 726	859.58	17615.29	5506.65	12108.64	2.41	2.89	3.52	

Buto/patalpos numeris: 15 1097-5001-5013:0015	Gyvenamoji (butų)	20.34	11762.34	7429.4 Patalpoje keičiamų langų bendra kaina, Eur: 1887.6 Patalpje montuojamų balkono durų bendra kaina, Eur : 895.4 Visų balkonų stiklinimo kaina, Eur: 3920.4 Patalpoje įrengiamų rekuperatorių kaina, Eur: 726	834.96	20026.7	6223.71	13802.99	2.83	3.4	3.52
Buto/patalpos numeris: 16 1097-5001-5013:0016	Gyvenamoji (butų)	28.25	16336.58	4646.4 Visų balkonų stiklinimo kaina, Eur: 3920.4 Patalpoje įrengiamų rekuperatorių kaina, Eur: 726	1159.63	22142.61	6942.37	15200.24	2.24	2.69	3.52

Buto/patalpos numeris: 17 1097-5001-5013:0017	Gyvenamoji (butų)	26.51	15330.37	7429.4 Patalpoje keičiamų langų bendra kaina, Eur: 1887.6 Patalpje montuojamų balkono durų bendra kaina, Eur: 895.4 Visų balkonų stiklinimo kaina, Eur: 3920.4 Patalpoje įrengiamų rekuperatorių kaina, Eur: 726	1088.22	23847.99	7435.53	16412.46	2.58	3.1	3.52
Buto/patalpos numeris: 18 1097-5001-5013:0018	Gyvenamoji (butų)	26.92	15567.46	4646.4 Visų balkonų stiklinimo kaina, Eur: 3920.4 Patalpoje įrengiamų rekuperatorių kaina, Eur: 726	1105.07	21318.93	6681.15	14637.78	2.27	2.72	3.52
Buto/patalpos numeris: 19 1097-5001-5013:0019	Gyvenamoji (butų)	26.71	15446.02	4646.4 Visų balkonų stiklinimo kaina, Eur: 3920.4 Patalpoje įrengiamų rekuperatorių kaina, Eur: 726	1096.42	21188.84	6639.91	14548.93	2.27	2.72	3.52

Buto/patalpos numeris: 20 1097-5001-5013:0100	Gyvenamoji (butų)	26.75	15469.15	4646.4 Visų balkonų stiklinimo kaina, Eur: 3920.4 Patalpoje įrengiamų rekuperatorių kaina, Eur: 726	1098.09	21213.64	6647.76	14565.88	2.27	2.72	3.52
Buto/patalpos numeris: 21 1097-5001-5013:0101	Gyvenamoji (butų)	21.12	12213.4	7429.4 Patalpoje keičiamų langų bendra kaina, Eur: 1887.6 Patalpje montuojamų balkono durų bendra kaina, Eur : 895.4 Visų balkonų stiklinimo kaina, Eur: 3920.4 Patalpoje įrengiamų rekuperatorių kaina, Eur: 726	867.01	20509.81	6376.9	14132.91	2.79	3.35	3.52
Buto/patalpos numeris: 22 1097-5001-5013:0102	Gyvenamoji (butų)	20.96	12120.88	4646.4 Visų balkonų stiklinimo kaina, Eur: 3920.4 Patalpoje įrengiamų rekuperatorių kaina, Eur: 726	860.35	17627.63	5510.58	12117.05	2.41	2.89	3.52

Buto/patalpos numeris: 23 1097-5001-5013:0020	Gyvenamoji (butų)	21.06	12178.71	7429.4 Patalpoje keičiamų langų bendra kaina, Eur: 1887.6 Patalpje montuojamų balkono durų bendra kaina, Eur: 895.4 Visų balkonų stiklinimo kaina, Eur: 3920.4 Patalpoje įrengiamų rekuperatorių kaina, Eur: 726	864.45	20472.56	6365.12	14107.44	2.79	3.35	3.52
Buto/patalpos numeris: 24 1097-5001-5013:0021	Gyvenamoji (butų)	20.99	12138.23	4646.4 Visų balkonų stiklinimo kaina, Eur: 3920.4 Patalpoje įrengiamų rekuperatorių kaina, Eur: 726	861.57	17646.2	5516.47	12129.73	2.41	2.89	3.52
Buto/patalpos numeris: 25 1097-5001-5013:0022	Gyvenamoji (butų)	31.89 Pagal Nekilnojamojo turto registro centrinio duomenų banko butų (patalpų) sąrašą pastate.	18441.55	4646.4 Visų balkonų stiklinimo kaina, Eur: 3920.4 Patalpoje įrengiamų rekuperatorių kaina, Eur: 726	1309.1	24397.05	7657.29	16739.76	2.19	2.63	3.52

Buto/patalpos numeris: 26 1097-5001-5013:0023	Gyvenamoji (butų)	21.15	12230.75	4646.4 Visų balkonų stiklinimo kaina, Eur: 3920.4 Patalpoje įrengiamų rekuperatorių kaina, Eur: 726	868.22	17745.37	5547.89	12197.48	2.4	2.88	3.52	
Buto/patalpos numeris: 27 1097-5001-5013:0114	Gyvenamoji (butų)	20.39	11791.25	4646.4 Visų balkonų stiklinimo kaina, Eur: 3920.4 Patalpoje įrengiamų rekuperatorių kaina, Eur: 726	836.96	17274.61	5398.62	11875.99	2.43	2.92	3.52	
Buto/patalpos numeris: 28 1097-5001-5013:0025	Gyvenamoji (butų)	28.46	16458.02	4646.4 Visų balkonų stiklinimo kaina, Eur: 3920.4 Patalpoje įrengiamų rekuperatorių kaina, Eur: 726	1168.28	22272.7	6983.62	15289.08	2.24	2.69	3.52	
Buto/patalpos numeris: 29 1097-5001-5013:0026	Gyvenamoji (butų)	30.1	17406.41	4646.4 Visų balkonų stiklinimo kaina, Eur: 3920.4 Patalpoje įrengiamų rekuperatorių kaina, Eur: 726	1235.58	23288.39	7305.72	15982.67	2.21	2.65	3.52	

Buto/patalpos numeris: 30 1097-5001-5013:0027	Gyvenamoji (butų)	27.09	15665.77	4646.4 Visų balkonų stiklinimo kaina, Eur: 3920.4 Patalpoje įrengiamų rekuperatorių kaina, Eur: 726	1112.06	21424.23	6714.54	14709.69	2.26	2.71	3.52
Buto/patalpos numeris: 31 1097-5001-5013:0103	Gyvenamoji (butų)	26.86	15532.77	4646.4 Visų balkonų stiklinimo kaina, Eur: 3920.4 Patalpoje įrengiamų rekuperatorių kaina, Eur: 726	1102.63	21281.8	6669.37	14612.43	2.27	2.72	3.52
Buto/patalpos numeris: 32 1097-5001-5013:0028	Gyvenamoji (butų)	27.19	15723.6	4646.4 Visų balkonų stiklinimo kaina, Eur: 3920.4 Patalpoje įrengiamų rekuperatorių kaina, Eur: 726	1116.16	21486.16	6734.18	14751.98	2.26	2.71	3.52
Buto/patalpos numeris: 33 1097-5001-5013:0029	Gyvenamoji (butų)	21.11	12207.62	4646.4 Visų balkonų stiklinimo kaina, Eur: 3920.4 Patalpoje įrengiamų rekuperatorių kaina, Eur: 726	866.56	17720.58	5540.04	12180.54	2.4	2.88	3.52

Buto/patalpos numeris: 34 1097-5001-5013:0030	Gyvenamoji (butų)	21.06	12178.71	4646.4 Visų balkonų stiklinimo kaina, Eur: 3920.4 Patalpoje įrengiamų rekuperatorių kaina, Eur: 726	864.45	17689.56	5530.22	12159.34	2.41	2.89	3.52
Buto/patalpos numeris: 35 1097-5001-5013:0031	Gyvenamoji (butų)	21.13	12219.19	4646.4 Visų balkonų stiklinimo kaina, Eur: 3920.4 Patalpoje įrengiamų rekuperatorių kaina, Eur: 726	867.34	17732.93	5543.97	12188.96	2.4	2.88	3.52
Buto/patalpos numeris: 36 1097-5001-5013:0032	Gyvenamoji (butų)	21.08	12190.27	7429.4 Patalpoje keičiamų langų bendra kaina, Eur: 1887.6 Patalpje montuojamų balkono durų bendra kaina, Eur : 895.4 Visų balkonų stiklinimo kaina, Eur: 3920.4 Patalpoje įrengiamų rekuperatorių kaina, Eur: 726	865.34	20485.01	6369.04	14115.97	2.79	3.35	3.52

Buto/patalpos numeris: 37 1097-5001-5013:0033	Gyvenamoji (butų)	31.89	18441.55	4646.4 Visų balkonų stiklinimo kaina, Eur: 3920.4 Patalpoje įrengiamų rekuperatorių kaina, Eur: 726	1309.1	24397.05	7657.29	16739.76	2.19	2.63	3.52
Buto/patalpos numeris: 38 1097-5001-5013:0034	Gyvenamoji (butų)	21.15	12230.75	4646.4 Visų balkonų stiklinimo kaina, Eur: 3920.4 Patalpoje įrengiamų rekuperatorių kaina, Eur: 726	868.22	17745.37	5547.89	12197.48	2.4	2.88	3.52
Buto/patalpos numeris: 39 1097-5001-5013:0035	Gyvenamoji (butų)	20.39	11791.25	7429.4 Patalpoje keičiamų langų bendra kaina, Eur: 1887.6 Patalpje montuojamų balkono durų bendra kaina, Eur : 895.4 Visų balkonų stiklinimo kaina, Eur: 3920.4 Patalpoje įrengiamų rekuperatorių kaina, Eur: 726	836.96	20057.61	6233.52	13824.09	2.82	3.38	3.52

Buto/patalpos numeris: 40 1097-5001-5013:0036	Gyvenamoji (butų)	28.46	16458.02	4646.4 Visų balkonų stiklinimo kaina, Eur: 3920.4 Patalpoje įrengiamų rekuperatorių kaina, Eur: 726	1168.28	22272.7	6983.62	15289.08	2.24	2.69	3.52	
Buto/patalpos numeris: 41 1097-5001-5013:0037	Gyvenamoji (butų)	26.98	15602.16	7429.4 Patalpoje keičiamų langų bendra kaina, Eur: 1887.6 Patalpje montuojamų balkono durų bendra kaina, Eur : 895.4 Visų balkonų stiklinimo kaina, Eur: 3920.4 Patalpoje įrengiamų rekuperatorių kaina, Eur: 726	1107.51	24139.07	7527.84	16611.23	2.57	3.08	3.52	

Buto/patalpos numeris: 42 1097-5001-5013:0038	Gyvenamoji (butų)	27.09	15665.77	7429.4 Patalpoje keičiamų langų bendra kaina, Eur: 1887.6 Patalpje montuojamų balkono durų bendra kaina, Eur: 895.4 Visų balkonų stiklinimo kaina, Eur: 3920.4 Patalpoje įrengiamų rekuperatorių kaina, Eur: 726	1112.06	24207.23	7549.44	16657.79	2.56	3.07	3.52
Buto/patalpos numeris: 43 1097-5001-5013:0039	Gyvenamoji (butų)	26.86	15532.77	4646.4 Visų balkonų stiklinimo kaina, Eur: 3920.4 Patalpoje įrengiamų rekuperatorių kaina, Eur: 726	1102.63	21281.8	6669.37	14612.43	2.27	2.72	3.52
Buto/patalpos numeris: 44 1097-5001-5013:0104	Gyvenamoji (butų)	27.19	15723.6	4646.4 Visų balkonų stiklinimo kaina, Eur: 3920.4 Patalpoje įrengiamų rekuperatorių kaina, Eur: 726	1116.16	21486.16	6734.18	14751.98	2.26	2.71	3.52

Buto/patalpos numeris: 45 1097-5001-5013:0040	Gyvenamoji (butų)	21.11	12207.62	4646.4 Visų balkonų stiklinimo kaina, Eur: 3920.4 Patalpoje įrengiamų rekuperatorių kaina, Eur: 726	866.56	17720.58	5540.04	12180.54	2.4	2.88	3.52	
Buto/patalpos numeris: 46 1097-5001-5013:0041	Gyvenamoji (butų)	21.06	12178.71	7429.4 Patalpoje keičiamų langų bendra kaina, Eur: 1887.6 Patalpje montuojamų balkono durų bendra kaina, Eur : 895.4 Visų balkonų stiklinimo kaina, Eur: 3920.4 Patalpoje įrengiamų rekuperatorių kaina, Eur: 726	864.45	20472.56	6365.12	14107.44	2.79	3.35	3.52	

Buto/patalpos numeris: 47 1097-5001-5013:0042	Gyvenamoji (butų)	21.13	12219.19	7429.4 Patalpoje keičiamų langų bendra kaina, Eur: 1887.6 Patalpje montuojamų balkono durų bendra kaina, Eur: 895.4 Visų balkonų stiklinimo kaina, Eur: 3920.4 Patalpoje įrengiamų rekuperatorių kaina, Eur: 726	867.34	20515.93	6378.87	14137.06	2.79	3.35	3.52
Buto/patalpos numeris: 48 1097-5001-5013:0043	Gyvenamoji (butų)	21.08	12190.27	4646.4 Visų balkonų stiklinimo kaina, Eur: 3920.4 Patalpoje įrengiamų rekuperatorių kaina, Eur: 726	865.34	17702.01	5534.14	12167.87	2.41	2.89	3.52

Buto/patalpos numeris: 49 1097-5001-5013:0044	Gyvenamoji (butų)	31.78	18377.93	5590.2 Patalpoje keičiamų langų bendra kaina, Eur: 943.8 Visų balkonų stiklinimo kaina, Eur: 3920.4 Patalpoje įrengiamų rekuperatorių kaina, Eur: 726	1304.55	25272.68	7918.82	17353.86	2.28	2.74	3.52
Buto/patalpos numeris: 50 1097-5001-5013:0045	Gyvenamoji (butų)	20.89	12080.4	4646.4 Visų balkonų stiklinimo kaina, Eur: 3920.4 Patalpoje įrengiamų rekuperatorių kaina, Eur: 726	857.47	17584.27	5496.83	12087.44	2.41	2.89	3.52
Buto/patalpos numeris: 51 1097-5001-5013:0046	Gyvenamoji (butų)	21.18	12248.1	4646.4 Visų balkonų stiklinimo kaina, Eur: 3920.4 Patalpoje įrengiamų rekuperatorių kaina, Eur: 726	869.44	17763.94	5553.79	12210.15	2.4	2.88	3.52

Buto/patalpos numeris: 52 1097-5001-5013:0047	Gyvenamoji (butų)	28.31	16371.28	4646.4 Visų balkonų stiklinimo kaina, Eur: 3920.4 Patalpoje įrengiamų rekuperatorių kaina, Eur: 726	1162.18	22179.86	6954.16	15225.7	2.24	2.69	3.52
Buto/patalpos numeris: 53 1097-5001-5013:0048	Gyvenamoji (butų)	26.77	15480.72	4646.4 Visų balkonų stiklinimo kaina, Eur: 3920.4 Patalpoje įrengiamų rekuperatorių kaina, Eur: 726	1098.86	21225.98	6651.69	14574.29	2.27	2.72	3.52
Buto/patalpos numeris: 54 1097-5001-5013:0049	Gyvenamoji (butų)	27	15613.73	4646.4 Visų balkonų stiklinimo kaina, Eur: 3920.4 Patalpoje įrengiamų rekuperatorių kaina, Eur: 726	1108.4	21368.53	6696.87	14671.66	2.26	2.71	3.52
Buto/patalpos numeris: 55 1097-5001-5013:0050	Gyvenamoji (butų)	26.95	15584.81	4646.4 Visų balkonų stiklinimo kaina, Eur: 3920.4 Patalpoje įrengiamų rekuperatorių kaina, Eur: 726	1106.29	21337.5	6687.04	14650.46	2.27	2.72	3.52

Buto/patalpos numeris: 56 1097-5001-5013:0051	Gyvenamoji (butų)	26.98	15602.16	4646.4 Visų balkonų stiklinimo kaina, Eur: 3920.4 Patalpoje įrengiamų rekuperatorių kaina, Eur: 726	1107.51	21356.07	6692.94	14663.13	2.26	2.71	3.52	
Buto/patalpos numeris: 57 1097-5001-5013:0105	Gyvenamoji (butų)	21.07	12184.49	4646.4 Visų balkonų stiklinimo kaina, Eur: 3920.4 Patalpoje įrengiamų rekuperatorių kaina, Eur: 726	864.9	17695.79	5532.18	12163.61	2.41	2.89	3.52	
Buto/patalpos numeris: 58 1097-5001-5013:0052	Gyvenamoji (butų)	20.99	12138.23	7429.4 Patalpoje keičiamų langų bendra kaina, Eur: 1887.6 Patalpje montuojamų balkono durų bendra kaina, Eur : 895.4 Visų balkonų stiklinimo kaina, Eur: 3920.4 Patalpoje įrengiamų rekuperatorių kaina, Eur: 726	861.57	20429.2	6351.37	14077.83	2.79	3.35	3.52	

Buto/patalpos numeris: 59 1097-5001-5013:0053	Gyvenamoji (butų)	21.09	12196.05	4646.4 Visų balkonų stiklinimo kaina, Eur: 3920.4 Patalpoje įrengiamų rekuperatorių kaina, Eur: 726	865.79	17708.24	5536.11	12172.13	2.4	2.88	3.52
Buto/patalpos numeris: 60 1097-5001-5013:0054	Gyvenamoji (butų)	21.15	12230.75	4646.4 Visų balkonų stiklinimo kaina, Eur: 3920.4 Patalpoje įrengiamų rekuperatorių kaina, Eur: 726	868.22	17745.37	5547.89	12197.48	2.4	2.88	3.52
Buto/patalpos numeris: 61 1097-5001-5013:0055	Gyvenamoji (butų)	31.97	18487.81	5590.2 Patalpoje keičiamų langų bendra kaina, Eur: 943.8 Visų balkonų stiklinimo kaina, Eur: 3920.4 Patalpoje įrengiamų rekuperatorių kaina, Eur: 726	1312.43	25390.44	7956.14	17434.3	2.27	2.72	3.52

Buto/patalpos numeris: 62 1097-5001-5013:0056	Gyvenamoji (butų)	21.11	12207.62	4646.4 Visų balkonų stiklinimo kaina, Eur: 3920.4 Patalpoje įrengiamų rekuperatorių kaina, Eur: 726	866.56	17720.58	5540.04	12180.54	2.4	2.88	3.52
Buto/patalpos numeris: 63 1097-5001-5013:0057	Gyvenamoji (butų)	21.2	12259.67	4646.4 Visų balkonų stiklinimo kaina, Eur: 3920.4 Patalpoje įrengiamų rekuperatorių kaina, Eur: 726	870.22	17776.29	5557.71	12218.58	2.4	2.88	3.52
Buto/patalpos numeris: 64 1097-5001-5013:0058	Gyvenamoji (butų)	28.5	16481.16	4646.4 Visų balkonų stiklinimo kaina, Eur: 3920.4 Patalpoje įrengiamų rekuperatorių kaina, Eur: 726	1169.94	22297.5	6991.47	15306.03	2.24	2.69	3.52
Buto/patalpos numeris: 65 1097-5001-5013:0059	Gyvenamoji (butų)	26.86	15532.77	4646.4 Visų balkonų stiklinimo kaina, Eur: 3920.4 Patalpoje įrengiamų rekuperatorių kaina, Eur: 726	1102.63	21281.8	6669.37	14612.43	2.27	2.72	3.52

Buto/patalpos numeris: 66 1097-5001-5013:0060	Gyvenamoji (butų)	27.04	15636.86	7429.4 Patalpoje keičiamų langų bendra kaina, Eur: 1887.6 Patalpje montuojamų balkono durų bendra kaina, Eur: 895.4 Visų balkonų stiklinimo kaina, Eur: 3920.4 Patalpoje įrengiamų rekuperatorių kaina, Eur: 726	1109.95	24176.21	7539.62	16636.59	2.56	3.07	3.52
Buto/patalpos numeris: 67 1097-5001-5013:0061	Gyvenamoji (butų)	26.88	15544.33	4646.4 Visų balkonų stiklinimo kaina, Eur: 3920.4 Patalpoje įrengiamų rekuperatorių kaina, Eur: 726	1103.41	21294.14	6673.3	14620.84	2.27	2.72	3.52
Buto/patalpos numeris: 68 1097-5001-5013:0062	Gyvenamoji (butų)	27.05	15642.64	4646.4 Visų balkonų stiklinimo kaina, Eur: 3920.4 Patalpoje įrengiamų rekuperatorių kaina, Eur: 726	1110.4	21399.44	6706.69	14692.75	2.26	2.71	3.52

Buto/patalpos numeris: 69 1097-5001-5013:0063	Gyvenamoji (butų)	21.2	12259.67	4646.4 Visų balkonų stiklinimo kaina, Eur: 3920.4 Patalpoje įrengiamų rekuperatorių kaina, Eur: 726	870.22	17776.29	5557.71	12218.58	2.4	2.88	3.52	
Buto/patalpos numeris: 70 1097-5001-5013:0064	Gyvenamoji (butų)	21.17	12242.32	4646.4 Visų balkonų stiklinimo kaina, Eur: 3920.4 Patalpoje įrengiamų rekuperatorių kaina, Eur: 726	869	17757.72	5551.82	12205.9	2.4	2.88	3.52	
Buto/patalpos numeris: 71 1097-5001-5013:0065	Gyvenamoji (butų)	21.17	12242.32	4646.4 Visų balkonų stiklinimo kaina, Eur: 3920.4 Patalpoje įrengiamų rekuperatorių kaina, Eur: 726	869	17757.72	5551.82	12205.9	2.4	2.88	3.52	
Buto/patalpos numeris: 72 1097-5001-5013:0066	Gyvenamoji (butų)	21.31	12323.28	4646.4 Visų balkonų stiklinimo kaina, Eur: 3920.4 Patalpoje įrengiamų rekuperatorių kaina, Eur: 726	874.77	17844.45	5579.32	12265.13	2.4	2.88	3.52	

Buto/patalpos numeris: 73 1097-5001-5013:0067	Gyvenamoji (butų)	32.08	18551.42	4646.4 Visų balkonų stiklinimo kaina, Eur: 3920.4 Patalpoje įrengiamų rekuperatorių kaina, Eur: 726	1316.86	24514.68	7694.6	16820.08	2.18	2.62	3.52
Buto/patalpos numeris: 74 1097-5001-5013:0099	Gyvenamoji (butų)	21.23	12277.02	4646.4 Visų balkonų stiklinimo kaina, Eur: 3920.4 Patalpoje įrengiamų rekuperatorių kaina, Eur: 726	871.44	17794.86	5563.61	12231.25	2.4	2.88	3.52
Buto/patalpos numeris: 75 1097-5001-5013:0068	Gyvenamoji (butų)	21.39	12369.54	4646.4 Visų balkonų stiklinimo kaina, Eur: 3920.4 Patalpoje įrengiamų rekuperatorių kaina, Eur: 726	878.09	17894.03	5595.03	12299	2.4	2.88	3.52
Buto/patalpos numeris: 76 1097-5001-5013:0069	Gyvenamoji (butų)	28.61	16544.77	4646.4 Visų balkonų stiklinimo kaina, Eur: 3920.4 Patalpoje įrengiamų rekuperatorių kaina, Eur: 726	1174.49	22365.66	7013.08	15352.58	2.24	2.69	3.52

Buto/patalpos numeris: 77 1097-5001-5013:0070	Gyvenamoji (butų)	27.09	15665.77	4646.4 Visų balkonų stiklinimo kaina, Eur: 3920.4 Patalpoje įrengiamų rekuperatorių kaina, Eur: 726	1112.06	21424.23	6714.54	14709.69	2.26	2.71	3.52
Buto/patalpos numeris: 78 1097-5001-5013:0071	Gyvenamoji (butų)	27.18	15717.82	4646.4 Visų balkonų stiklinimo kaina, Eur: 3920.4 Patalpoje įrengiamų rekuperatorių kaina, Eur: 726	1115.72	21479.94	6732.22	14747.72	2.26	2.71	3.52
Buto/patalpos numeris: 79 1097-5001-5013:0072	Gyvenamoji (butų)	26.96	15590.59	4646.4 Visų balkonų stiklinimo kaina, Eur: 3920.4 Patalpoje įrengiamų rekuperatorių kaina, Eur: 726	1106.74	21343.73	6689.01	14654.72	2.26	2.71	3.52
Buto/patalpos numeris: 80 1097-5001-5013:0106	Gyvenamoji (butų)	27.14	15694.69	4646.4 Visų balkonų stiklinimo kaina, Eur: 3920.4 Patalpoje įrengiamų rekuperatorių kaina, Eur: 726	1114.06	21455.15	6724.36	14730.79	2.26	2.71	3.52

Buto/patalpos numeris: 81 1097-5001-5013:0073	Gyvenamoji (butų)	21.17	12242.32	4646.4 Visų balkonų stiklinimo kaina, Eur: 3920.4 Patalpoje įrengiamų rekuperatorių kaina, Eur: 726	869	17757.72	5551.82	12205.9	2.4	2.88	3.52	
Buto/patalpos numeris: 82 1097-5001-5013:0074	Gyvenamoji (butų)	21.1	12201.84	4646.4 Visų balkonų stiklinimo kaina, Eur: 3920.4 Patalpoje įrengiamų rekuperatorių kaina, Eur: 726	866.12	17714.36	5538.07	12176.29	2.4	2.88	3.52	
Buto/patalpos numeris: 83 1097-5001-5013:0075	Gyvenamoji (butų)	21.05	12172.92	4646.4 Visų balkonų stiklinimo kaina, Eur: 3920.4 Patalpoje įrengiamų rekuperatorių kaina, Eur: 726	864.12	17683.44	5528.25	12155.19	2.41	2.89	3.52	
Buto/patalpos numeris: 84 1097-5001-5013:0076	Gyvenamoji (butų)	21.2	12259.67	4646.4 Visų balkonų stiklinimo kaina, Eur: 3920.4 Patalpoje įrengiamų rekuperatorių kaina, Eur: 726	870.22	17776.29	5557.71	12218.58	2.4	2.88	3.52	

Buto/patalpos numeris: 85 1097-5001-5013:0077	Gyvenamoji (butų)	32.06	18539.85	5590.2 Patalpoje keičiamų langų bendra kaina, Eur: 943.8 Visų balkonų stiklinimo kaina, Eur: 3920.4 Patalpoje įrengiamų rekuperatorių kaina, Eur: 726	1316.09	25446.14	7973.81	17472.33	2.27	2.72	3.52
Buto/patalpos numeris: 86 1097-5001-5013:0115	Gyvenamoji (butų)	21.36	12352.19	7429.4 Patalpoje keičiamų langų bendra kaina, Eur: 1887.6 Patalpje montuojamų balkono durų bendra kaina, Eur: 895.4 Visų balkonų stiklinimo kaina, Eur: 3920.4 Patalpoje įrengiamų rekuperatorių kaina, Eur: 726	876.76	20658.35	6424.04	14234.31	2.78	3.34	3.52

Buto/patalpos numeris: 87 1097-5001-5013:0079	Gyvenamoji (butų)	21.52	12444.72	4646.4 Visų balkonų stiklinimo kaina, Eur: 3920.4 Patalpoje įrengiamų rekuperatorių kaina, Eur: 726	883.42	17974.54	5620.56	12353.98	2.39	2.87	3.52	
Buto/patalpos numeris: 88 1097-5001-5013:0080	Gyvenamoji (butų)	28.76	16631.51	4646.4 Visų balkonų stiklinimo kaina, Eur: 3920.4 Patalpoje įrengiamų rekuperatorių kaina, Eur: 726	1180.59	22458.5	7042.54	15415.96	2.23	2.68	3.52	
Buto/patalpos numeris: 89 1097-5001-5013:0081	Gyvenamoji (butų)	27.23	15746.73	7429.4 Patalpoje keičiamų langų bendra kaina, Eur: 1887.6 Patalpje montuojamų balkono durų bendra kaina, Eur : 895.4 Visų balkonų stiklinimo kaina, Eur: 3920.4 Patalpoje įrengiamų rekuperatorių kaina, Eur: 726	1117.83	24293.96	7576.94	16717.02	2.56	3.07	3.52	

Buto/patalpos numeris: 90 1097-5001-5013:0082	Gyvenamoji (butų)	27.13	15688.9	4646.4 Visų balkonų stiklinimo kaina, Eur: 3920.4 Patalpoje įrengiamų rekuperatorių kaina, Eur: 726	1113.72	21449.02	6722.4	14726.62	2.26	2.71	3.52	
Buto/patalpos numeris: 91 1097-5001-5013:0083	Gyvenamoji (butų)	27.23	15746.73	4646.4 Visų balkonų stiklinimo kaina, Eur: 3920.4 Patalpoje įrengiamų rekuperatorių kaina, Eur: 726	1117.83	21510.96	6742.04	14768.92	2.26	2.71	3.52	
Buto/patalpos numeris: 92 1097-5001-5013:0084	Gyvenamoji (butų)	27.24	15752.51	4646.4 Visų balkonų stiklinimo kaina, Eur: 3920.4 Patalpoje įrengiamų rekuperatorių kaina, Eur: 726	1118.16	21517.07	6744	14773.07	2.26	2.71	3.52	
Buto/patalpos numeris: 93 1097-5001-5013:0085	Gyvenamoji (butų)	21.35	12346.41	4646.4 Visų balkonų stiklinimo kaina, Eur: 3920.4 Patalpoje įrengiamų rekuperatorių kaina, Eur: 726	876.43	17869.24	5587.17	12282.07	2.4	2.88	3.52	

Buto/patalpos numeris: 94 1097-5001-5013:0107	Gyvenamoji (butų)	21.17	12242.32	4646.4 Visų balkonų stiklinimo kaina, Eur: 3920.4 Patalpoje įrengiamų rekuperatorių kaina, Eur: 726	869	17757.72	5551.82	12205.9	2.4	2.88	3.52
Buto/patalpos numeris: 95 1097-5001-5013:0086	Gyvenamoji (butų)	21.29	12311.71	4646.4 Visų balkonų stiklinimo kaina, Eur: 3920.4 Patalpoje įrengiamų rekuperatorių kaina, Eur: 726	873.99	17832.1	5575.39	12256.71	2.4	2.88	3.52
Buto/patalpos numeris: 96 1097-5001-5013:0108	Gyvenamoji (butų)	21.36	12352.19	7429.4 Patalpoje keičiamų langų bendra kaina, Eur: 1887.6 Patalpje montuojamų balkono durų bendra kaina, Eur : 895.4 Visų balkonų stiklinimo kaina, Eur: 3920.4 Patalpoje įrengiamų rekuperatorių kaina, Eur: 726	876.76	20658.35	6424.04	14234.31	2.78	3.34	3.52

Negyvenamosios paskirties patalpos

Buto/patalpos numeris: Paslaugų 1097-5001- 5013:0112	Paslaugų	305.03	176394.63	9341.2 Patalpoje keičiamų langų bendra kaina, Eur: 9341.2	12522.06	198257.89	62711.89	135546	1.85	2.22	3.52	
Buto/patalpos numeris: Kita 1097-5001- 5013:0111	Kita	35.55	20558.07	0	1459.35	22017.42	6982.21	15035.21	1.76	2.11	3.52	
	Iš viso:	2701.07	1561991.38	505538	110878.7	2178408.08	682166.05	1496242.02	233.2	279.79		

Siūlomos pastato atnaujinimo priemonės, 2 Variantas

Trumpas darbų aprašas	Techninė specifikacija darbams ir gaminiams	Papildomas darbų aprašymas	Mato vnt.	Darbų kiekis	Įkainis	Kaina, be PVM	Kaina, su PVM
Energinių efektyvumą didinančios priemonės							
Aplinkos tvarkymo darbai							
Lauko laiptų remontas	Matavimo vienetas apima tokios sudėties statybos darbų ir medžiagų sąnaudų visumą (įskaitant, bet neapsiribojant): 1. Monolitinių laiptų remontuojamos dalies ardymas; 2. Klojinių įrengimas ir išardymas; 3. Betonavimas armuojant.	Žiūrėti priedą "Numatomų įgyvendinti namo atnaujinimo (modernizavimo) priemonių detalizavimas".	m3	3	760 €	2280 €	2758.8 €
Įėjimo laiptų remontas ir pritaikymas neįgaliųjų poreikiams (panduso įrengimas)							
Pandusų su turėklais įrengimas (m2 horizontalios projekcijos ploto).	Matavimo vienetas apima tokios sudėties statybos darbų ir medžiagų sąnaudų visumą (įskaitant, bet neapsiribojant): 1. Aikštelės paruošimas. 2. Pagrindo įrengimas. 3. Panduso konstrukcijos įrengimas. 4. Turėklų sumontavimas.	Žiūrėti priedą "Numatomų įgyvendinti namo atnaujinimo (modernizavimo) priemonių detalizavimas".	m ²	3	220 €	660 €	798.6 €
Nuogrindos sutvarkymas							
Nuogrindos sutvarkymas	Matavimo vienetas apima tokios sudėties statybos darbų ir medžiagų sąnaudų visumą (įskaitant, bet neapsiribojant): 1. Nuogrindos dangų ir pagrindų išardymas. 2. Nuolydžio suformavimas. 3. Nuogrindos įrengimas su pagrindo paruošimu.	Žiūrėti priedą "Numatomų įgyvendinti namo atnaujinimo (modernizavimo) priemonių detalizavimas".	m2	110	42.3 €	4653 €	5630.13 €
Individualių rekuperatorių įrengimas							
Ventiliacijos sistemos modernizavimas, įrengiant individualius mini rekuperatorius butuose.		Žiūrėti priedą "Numatomų įgyvendinti namo atnaujinimo (modernizavimo) priemonių detalizavimas".	vnt	96	600 €	57600 €	69696 €
Cokolių šiltinimo darbai							

Pastatų cokolių įgilinamosios į gruntą dalies šiltinimas iš išorės termoizoliacinėmis plokštėmis ir padengimas drenažine membrana. Termoizoliacinis sluoksnis - ekstrudinis putų polistirenas. Termoizoliacinių sluoksnių šilumos perdavimo koeficientas – $U < 0,36 \text{ W}/(\text{m}^2 \cdot \text{K})$	Matavimo vienetas apima tokios sudėties statybos darbų ir medžiagų sąnaudų visumą (įskaitant, bet neapsiribojant): 1. Nuogrindos pašalinimas; 2. Grunto atkasimas ir užkasimas; 3. Paviršiaus paruošimas; 4. Hidroizoliacijos įrengimas; 5. Termoizoliacinio sluoksnio padengimas drenažine membrana; 6. Termoizoliacinių plokščių tvirtinimas, klijuojant ir papildomai tvirtinant smeigėmis; 7. Nuogrindos įrengimas su pagrindo paruošimu.	Žiūrėti priedą "Numatomų įgyvendinti namo atnaujinimo (modernizavimo) priemonių detalizavimas".	m ²	180	131 €	23580 €	28531.8 €
Pastatų cokolių šiltinimas iš išorės iki nuogrindos termoizoliacinėmis plokštėmis, tinkuojant armuotu tinku ir aptaisant apdailos plytelėmis. Termoizoliacinis sluoksnis - ekstrudinis putų polistirenas. Termoizoliacinių sluoksnių šilumos perdavimo koeficientas- $U < 0,36 \text{ W}/(\text{m}^2 \cdot \text{K})$	Matavimo vienetas apima tokios sudėties statybos darbų ir medžiagų sąnaudų visumą (įskaitant, bet neapsiribojant): 1. Paviršiaus paruošimas; 2. Hidroizoliacijos įrengimas; 3. Termoizoliacinių plokščių tvirtinimas, klijuojant ir papildomai tvirtinant smeigėmis; 4. Išlyginamojo sluoksnio įrengimas, tvirtinant tinklelį; 5. Langų angokraščių aptaisymas apdailos plytelėmis; 6.. Paviršiaus aptaisymas apdailos plytelėmis.	Žiūrėti priedą "Numatomų įgyvendinti namo atnaujinimo (modernizavimo) priemonių detalizavimas".	m ²	150	192 €	28800 €	34848 €
Sienų šiltinimas							
Pastatų sienų šiltinimas iš išorės termoizoliacinėmis plokštėmis, įrengiant vėdinamą fasadą ir aptaisant apdailos plokštėmis. Termoizoliacinis sluoksnis- mineralinė vata. Termoizoliacinių sluoksnių šilumos perdavimo koeficientas – $0,18 > U \geq 0,12 \text{ W}/(\text{m}^2 \cdot \text{K})$	Matavimo vienetas apima tokios sudėties statybos darbų ir medžiagų sąnaudų visumą (įskaitant, bet neapsiribojant): 1. Pastolių sumontavimas ir išmontavimas; 2. Sienų paviršiaus paruošimas; perforuoto cokolinio profilio įrengimas; 3. Lauko palangių ir stogelių skardinimas; 4. Gaisrinių kopėčių demontavimas ir naujų įrengimas po apšiltinimo; 5. Parapetų skardos nuėmimas ir naujas apskardinimas po apšiltinimo; 6. Metalinių profilių karkaso sistemos įrengimas; 7. Sienų šiltinimas, pritvirtinant termoizoliacines plokštes; 8. Vėjo izoliacijos įrengimas; 9. Apdailinių plokščių tvirtinimas; 10. Kampų ir angokraščių sutvarkymas.	Žiūrėti priedą "Numatomų įgyvendinti namo atnaujinimo (modernizavimo) priemonių detalizavimas".	m ²	2300	170 €	391000 €	473110 €
Pastatų sienų šiltinimas iš išorės termoizoliacinėmis plokštėmis, tinkuojant armuotu plonasluoksniu dekoratyviniu tinku. Termoizoliacinis sluoksnis- neoporas. Termoizoliacinių sluoksnių šilumos perdavimo koeficientas – $U < 0,18 \text{ W}/(\text{m}^2 \cdot \text{K})$	Matavimo vienetas apima tokios sudėties statybos darbų ir medžiagų sąnaudų visumą (įskaitant, bet neapsiribojant): 1. Pastolių sumontavimas ir išmontavimas; 2. Sienos paviršiaus paruošimas; 3. Lauko palangių ir stogelių skardinimas; 4. Gaisrinių kopėčių demontavimas ir naujų įrengimas po apšiltinimo; 5. Parapetų skardos nuėmimas ir naujas apskardinimas po apšiltinimo; 6. Plokščių klijavimas ir tvirtinimas smeigėmis; 7. Angokraščių aptaisymas; 8. Išlyginamojo sluoksnio įrengimas, tvirtinant tinklelį; 9. Kampų papildomas armavimas; 10. Gruntavimas; 11. Apdailinio sluoksnio įrengimas; 12. Dažymas.	Žiūrėti priedą "Numatomų įgyvendinti namo atnaujinimo (modernizavimo) priemonių detalizavimas".	m ²	960	135 €	129600 €	156816 €

Balkonų apačios šiltinimas ir aptaisymas tinkuojant armuotu dekoratyviniu tinku.	Matavimo vienetas apima tokios sudėties statybos darbų ir medžiagų sąnaudų visumą (įskaitant, bet neapsiribojant): 1. Paviršiaus valymas(paruošimas). 2. Izoliacinių plokščių klijavimas ir papildomas tvirtinimas smeigėmis. 3. Plonasluoksniu armuoto tinko įrengimas. 4. Dažymas.	Balkonų plokščių atstatymas, stiprinimas. Žiūrėti priedą "Numatomų įgyvendinti namo atnaujinimo (modernizavimo) priemonių detalizavimas".	m ²	336	500 €	168000 €	203280 €
Langų, durų keitimas, balkonų stiklinimas							
Balkono stiklinimas, naudojant plastikinių profilių blokus	Matavimo vienetas apima tokios sudėties statybos darbų ir medžiagų sąnaudų visumą (įskaitant, bet neapsiribojant): 1. Angokraščių paruošimas balkonų rėmų konstrukcijos įstatymui; 2. Balkono apdailinės tvorelės stiprinimas; 3. Balkono stiklinimo bloko įstatymas, reguliavimas, tvirtinimas; 4. Sandūrų tarp sienų ir rėmo hermetizavimas; 5. Palangės įrengimas ir tvirtinimas; 6. Angokraščių apdaila.	Žiūrėti priedą "Numatomų įgyvendinti namo atnaujinimo (modernizavimo) priemonių detalizavimas".	m ²	1296	240 €	311040 €	376358.4 €
Bendrojo naudojimo patalpų esamų langų keitimas plastikiniais langais. Lango plotas daugiau 0,5 m ² iki 1,0 m ² . Plastikinių langų šilumos perdavimo koeficientas – $1,3 > U \geq 1,1 \text{ W/(m}^2 \cdot \text{K)}$	Matavimo vienetas apima tokios sudėties statybos darbų ir medžiagų sąnaudų visumą (įskaitant, bet neapsiribojant): 1. Sienų blokų išėmimas iš sienų, įskaitant atliekų sutvarkymą; 2. Naujų montuojamų blokų įstatymas, reguliavimas ir tvirtinimas; 3. Lauko palangių įrengimas; 4. Sandūrų tarp staktų ir sienų hermetizavimas; 5. Angokraščių apdaila.	Žiūrėti priedą "Numatomų įgyvendinti namo atnaujinimo (modernizavimo) priemonių detalizavimas".	m ²	109.6	330 €	36168 €	43763.28 €
Esamų langų keitimas plastikiniais langais (su varstymo funkcija). Lango plotas daugiau 1,5 m ² iki 3,0 m ² . Plastikinių langų šilumos perdavimo koeficientas – $1,1 > U \geq 0,7 \text{ W/(m}^2 \cdot \text{K)}$	Matavimo vienetas apima tokios sudėties statybos darbų ir medžiagų sąnaudų visumą (įskaitant, bet neapsiribojant): 1. Sienų blokų išėmimas iš sienų, įskaitant atliekų sutvarkymą; 2. Palangių išėmimas; 3. Naujų montuojamų blokų įstatymas, reguliavimas ir tvirtinimas; 4. Vidaus ir lauko palangių įrengimas; 5. Sandūrų tarp staktų ir sienų hermetizavimas; 6. Angokraščių apdaila.	Žiūrėti priedą "Numatomų įgyvendinti namo atnaujinimo (modernizavimo) priemonių detalizavimas".	m ²	122.9	400 €	49160 €	59483.6 €
Esamų durų keitimas metalinėmis durimis. Durų plotas daugiau 2,0 m ² . Metalinių durų šilumos perdavimo koeficientas – $1,7 > U \geq 1,4 \text{ W/(m}^2 \cdot \text{K)}$	Matavimo vienetas apima tokios sudėties statybos darbų ir medžiagų sąnaudų visumą (įskaitant, bet neapsiribojant): 1. Sienų blokų išėmimas iš sienų, įskaitant atliekų sutvarkymą; 2. Naujų montuojamų blokų įstatymas, reguliavimas ir tvirtinimas; 3. Sandūrų tarp staktų ir sienų hermetizavimas; 4. Spynų ir durų pritraukiklių įrengimas; 5. Angokraščių apdaila.	Žiūrėti priedą "Numatomų įgyvendinti namo atnaujinimo (modernizavimo) priemonių detalizavimas".	m ²	11.8	590 €	6962 €	8424.02 €

Esamų durų keitimas plastikinėmis durimis. Durų plotas daugiau 2,0 m ² . Plastikinių durų šilumos perdavimo koeficientas – 1,6>U≥1,3 W/(m ² ·K)	Matavimo vienetas apima tokios sudėties statybos darbų ir medžiagų sąnaudų visumą (įskaitant, bet neapsiribojant): 1. Senų blokų išėmimas iš sienų, įskaitant atliekų sutvarkymą; 2. Naujų montuojamų blokų įstatymas, reguliavimas ir tvirtinimas; 3. Sandūrų tarp staktų ir sienų hermetizavimas; 4. Spynų ir durų pritraukiklių įrengimas; 5. Angokraščių apdaila.	Žiūrėti priedą "Numatomų įgyvendinti namo atnaujinimo (modernizavimo) priemonių detalizavimas".	m ²	38.1	330 €	12573 €	15213.33 €
Stogų atnaujinimas							
Sutapdintų stogų šiltinimas, keičiant esamą dangą termoizoliacinėmis plokštėmis, įrengiant ritininę (bituminę arba sintetinę) dangą. Termoizoliacinis sluoksnis - mineralinė vata. Termoizoliacinių sluoksnių šilumos perdavimo koeficientas – 0,21>U≥0,16 W/(m ² ·K)	Matavimo vienetas apima tokios sudėties statybos darbų ir medžiagų sąnaudų visumą (įskaitant, bet neapsiribojant): 1. Esamos dangos, išlyginamojo sluoksnio ir šiltinamosios izoliacijos nuardymas, įskaitant atliekų sutvarkymą; 2. Parapeto pakėlimas (iki reikiamo aukščio); 3. Nuolydį formuojančio sluoksnio įrengimas; 4. Garo izoliacijos įrengimas; 5. Stogų šiltinimas termoizoliacinėmis plokštėmis; 6. Papildomos šiltinamosios izoliacijos tvirtinimas; 7. Stogo dangos įrengimas; 8. Įlajų, ventiliacijos kaminėlių įrengimas; 9. Prieglaudų aptaisymas; 10. Parapetų apskardinimas, apsauginės tvorelės įrengimas; 11. Žaibolaidžių įrengimas; 12. Senų kopėčių ir / arba liukų pakeitimas ar paaukštinimas; 13. Antenų ir kt. ant stogo sumontuotų įrenginių nuėmimas ir atstatymas po apšiltinimo.	Žiūrėti priedą "Numatomų įgyvendinti namo atnaujinimo (modernizavimo) priemonių detalizavimas".	m ²	655	155 €	101525 €	122845.25 €
Elektros instaliacijos modernizavimas							
24 modulių paskirstymo skydų su elektros aparatais montavimas šiluminių mazgų patalpose.	Matavimo vienetas apima tokios sudėties statybos darbų ir medžiagų sąnaudų visumą (įskaitant, bet neapsiribojant): 1. Modulių paskirstymo skydų montavimas. 2. Elektros aparatų (kirtiklių, automatinių jungiklių, srovės nuotėkio relių, kontaktorių) montavimas moduliiniame skyde, prijungiant prie laidų ir gnybtų. 3. Paskirstymo skydų įžeminimas. 4. Varžų matavimas.	Žiūrėti priedą "Numatomų įgyvendinti namo atnaujinimo (modernizavimo) priemonių detalizavimas".	vnt.	1	500 €	500 €	605 €
Butų apskaitos paskirstymo skydų rekonstrukcija, įrengiant automatinius jungiklius.	Matavimo vienetas apima tokios sudėties statybos darbų ir medžiagų sąnaudų visumą (įskaitant, bet neapsiribojant): 1. Esamų jungiklių skyde demontavimas. 2. Montažinių profilių tvirtinimas automatinių jungiklių montavimui. 3. Kabelių gyslų komutavimui gnybtynų montavimas. 4. Automatinių jungiklių montavimas. 5. Varžų matavimas.	Žiūrėti priedą "Numatomų įgyvendinti namo atnaujinimo (modernizavimo) priemonių detalizavimas".	butas	98	200 €	19600 €	23716 €
Horizontalios instaliacijos magistralinių kabelių ir rūšio patalpų apšvietimo instaliacijos kabelių, prietaisų, šviestuvų keitimas.	Matavimo vienetas apima tokios sudėties statybos darbų ir medžiagų sąnaudų visumą (įskaitant, bet neapsiribojant): 1. Esamų laidų, šviestuvų, jungiklių demontavimas. 2. Elektros instaliacinių vamzdžių montavimas. 3. Sujungimų, atšakų ir pravadų dėžučių montavimas. 4. Elektros kabelių montavimas. 5. Jungiklių ir šviestuvų montavimas rūšio bendrojo naudojimo patalpose ir gyventojų sandėliukuose. 6. Varžų matavimas.	Žiūrėti priedą "Numatomų įgyvendinti namo atnaujinimo (modernizavimo) priemonių detalizavimas".	m ² rūšio ploto	377.92	30 €	11337.6 €	13718.5 €

Įvadinių paskirstymo skydų ĮPS modernizavimas, kai skaičiuojamoji galia daugiau 150 kW.	Matavimo vienetas apima tokios sudėties statybos darbų ir medžiagų sąnaudų visumą (įskaitant, bet neapsiribojant): 1. Esamų (keičiamų) aparatų demontavimas. 2. Naujų saugiklių-kirtiklių blokų ir tripolių automatinų jungiklių montavimas. 3. Kabelių (laidų) prijungimas prie aparatų. 4. Varžų matavimas. 5. Įvadinių paskirstymo skydų paruošimas įjungimui.	Žiūrėti priedą "Numatomų įgyvendinti namo atnaujinimo (modernizavimo) priemonių detalizavimas".	vnt.	1	1500 €	1500 €	1815 €
Modulinių paskirstymo skydų su elektros aparatais montavimas, kai skydo modulių skaičius 24 vnt, skaičiuojamoji galia iki 50 kW.	Matavimo vienetas apima tokios sudėties statybos darbų ir medžiagų sąnaudų visumą (įskaitant, bet neapsiribojant): 1. Modulinių paskirstymo skydų montavimas. 2. Elektros aparatų (kirtiklių, automatinų jungiklių, srovės nuotėkio relių, kontaktorių) montavimas moduliename skyde, prijungiant prie laidų ir gnybtų. 3. Paskirstymo skydų įžeminimas. 4. Varžų matavimas.	Žiūrėti priedą "Numatomų įgyvendinti namo atnaujinimo (modernizavimo) priemonių detalizavimas".	vnt.	1	500 €	500 €	605 €
Vertikalios instaliacijos magistralinių kabelių ir namo laiptinių apšvietimo instaliacijos kabelių, prietaisų, šviestuvų keitimas pastatuose nuo 6 iki 9 aukštų	Matavimo vienetas apima tokios sudėties statybos darbų ir medžiagų sąnaudų visumą (įskaitant, bet neapsiribojant): 1. Esamų laidų, šviestuvų, jungiklių demontavimas. 2. Elektros instaliacinių vamzdžių montavimas. 3. Elektros kabelių montavimas. 4. Paskirstymo ir instaliacinių dėžučių montavimas. 5. Jungiklių montavimas. 6. Laiptinių šviestuvų su judesio davkliais, lauko šviestuvų su šviesos-tamsos davkliais montavimas. 7. Varžų matavimas.	Žiūrėti priedą "Numatomų įgyvendinti namo atnaujinimo (modernizavimo) priemonių detalizavimas".	laiptinė	1	4000 €	4000 €	4840 €
Karštojo vandentiekio sistemos vamzdynų ir įrenginių keitimas							
Karštojo vandentiekio sistemos cirkuliacinių stovų keitimas sanitariniame mazge pastatuose (m stovo).	Matavimo vienetas apima tokios sudėties statybos darbų ir medžiagų sąnaudų visumą (įskaitant, bet neapsiribojant): 1. Esamų karštojo vandentiekio cirkuliacinių stovų demontavimas. 2. Naujų karštojo vandentiekio cirkuliacinių stovų montavimas. 3. Uždaromosios ir reguliuojamosios armatūros montavimas. 4. Sumontuotų vamzdynų izoliavimas. 5. Vamzdžių kirtimosi su pastato konstrukcijomis vietų užtaisymas. 6. Vamzdynų praplovimas, dezinfekcija, hidraulinis bandymas	Žiūrėti priedą "Numatomų įgyvendinti namo atnaujinimo (modernizavimo) priemonių detalizavimas".	m	290	25 €	7250 €	8772.5 €
Karštojo vandentiekio sistemos tiekiamųjų stovų keitimas sanitariniame mazge pastatuose nuo 6 iki 9 aukštų (m stovo).	Matavimo vienetas apima tokios sudėties statybos darbų ir medžiagų sąnaudų visumą (įskaitant, bet neapsiribojant): 1. Esamų karštojo vandentiekio stovų demontavimas. 2. Naujų karštojo vandentiekio stovų ir atšakų į butus (iki skaitiklių) montavimas, įskaitant stovų ir atšakų atjungiamuosius bei stovų vandens išleidimo čiaupus. 3. Sumontuotų vamzdynų izoliavimas. 4. Stovų prijungimas prie esamų karšto vandens tinklų butuose. 5. Vamzdžių kirtimosi su pastato konstrukcijomis vietų užtaisymas. 6. Vamzdynų praplovimas, dezinfekcija, hidraulinis bandymas.	Žiūrėti priedą "Numatomų įgyvendinti namo atnaujinimo (modernizavimo) priemonių detalizavimas".	m	290	75 €	21750 €	26317.5 €

Karšto vandens termobalansinių srauto reguliavimo ventilių įrengimas.	Matavimo vienetas apima tokios sudėties statybos darbų ir medžiagų sąnaudų visumą (įskaitant, bet neapsiribojant): 1. Vamzdžių pjaustymas, galų paruošimas. 2. Balansavimo - reguliavimo ventilių įrengimas. 3. Izoliavimas.	Žiūrėti priedą "Numatomų įgyvendinti namo atnaujinimo (modernizavimo) priemonių detalizavimas".	vnt	12	300 €	3600 €	4356 €
Šildymo ir karšto vandens apskaitos modernizavimas							
Šildymo daliklinės apskaitos sistemos nuo 201 iki 300 šilumos daliklių su nuotoliniu duomenų nuskaitymu įrengimas.	Matavimo vienetas apima tokios sudėties statybos darbų ir medžiagų sąnaudų visumą (įskaitant, bet neapsiribojant): 1. Šilumos daliklių montavimas. 2. Nuotolinio duomenų nuskaitymo, kaupimo ir perdavimo prietaisų ir įrenginių montavimas. 3. Nuotolinio duomenų nuskaitymo apskaitos sistemos derinimas ir adresų įregistravimas.	Žiūrėti priedą "Numatomų įgyvendinti namo atnaujinimo (modernizavimo) priemonių detalizavimas".	šilumos daliklis	271	160 €	43360 €	52465.6 €
Šildymo sistemos remontas							
Šilumos punktų modernizavimas, keičiant esamus įrenginius į 2 kontūrų modulinius įrenginius, kai skirtomųjų įrenginių galia daugiau 600kW.	Matavimo vienetas apima tokios sudėties statybos darbų ir medžiagų sąnaudų visumą (įskaitant, bet neapsiribojant): 1. Esamų šilumos punktų demontavimas. 2. Naujų šilumos mazgų su karšto vandens ruošimu montavimas. 3. Prijungimas prie vandens tiekimo, šildymo sistemos, šilumos tinklų ir karšto, ir šalto vandens sistemų. 4. Padengimas antikorozine danga ir izoliavimas folija padengtais kevalais. 5. Hidraulinis bandymas.	Žiūrėti priedą "Numatomų įgyvendinti namo atnaujinimo (modernizavimo) priemonių detalizavimas".	kW	740	43 €	31820 €	38502.2 €
Automatinių balansavimo/srauto reguliavimo ventilių įrengimas pastatuose nuo 6 iki 9 aukštų.	Matavimo vienetas apima tokios sudėties statybos darbų ir medžiagų sąnaudų visumą (įskaitant, bet neapsiribojant): 1. Esamos uždarymo ir reguliavimo armatūros demontavimas; 2. Naujo ventilio ir balansinių ventilių montavimas; 3. Šildymo sistemos stovų reguliavimas ir pridavimas eksploatacijai; 4. Sumontuotos įrangos izoliavimas.	Žiūrėti priedą "Numatomų įgyvendinti namo atnaujinimo (modernizavimo) priemonių detalizavimas".	vnt.	31	380 €	11780 €	14253.8 €
Magistralinių šildymo sistemos vamzdynų keitimas pastatuose nuo 6 iki 9 aukštų.	Matavimo vienetas apima tokios sudėties statybos darbų ir medžiagų sąnaudų visumą (įskaitant, bet neapsiribojant): 1. Esamų vamzdynų demontavimas. 2. Naujų vamzdynų montavimas. 3. Vamzdynų dažymas korozijai atspariais dažais. 4. Vamzdynų izoliavimas. 5. Hidraulinis bandymas.	Žiūrėti priedą "Numatomų įgyvendinti namo atnaujinimo (modernizavimo) priemonių detalizavimas".	m	260	40 €	10400 €	12584 €

Šildymo radiatorių pakeitimas naujais šildymo radiatoriais.	Matavimo vienetas apima tokios sudėties statybos darbų ir medžiagų sąnaudų visumą (įskaitant, bet neapsiribojant): 1. Radiatorių atjungimas, atsukant ilgasriegius. 2. Esamų radiatorių nuėmimas, išnešimas ir pakrovimas į transporto priemones arba sudėjimas į paketus. 3. Radiatorių laikiklių tvirtinimas. 4. Naujų radiatorių pakabinimas ant laikiklių. 5. Radiatorių prijungimas prie vamzdyno.	Žiūrėti priedą "Numatomų įgyvendinti namo atnaujinimo (modernizavimo) priemonių detalizavimas".	kW	265	150 €	39750 €	48097.5 €
Termostatinė radiatorių vožtuvų montavimas, kai vožtuvai su automatinio srauto ribojimu.	Matavimo vienetas apima tokios sudėties statybos darbų ir medžiagų sąnaudų visumą (įskaitant, bet neapsiribojant): 1. Vamzdžių paruošimas. 2. Termostatinė vožtuvų montavimas.	Žiūrėti priedą "Numatomų įgyvendinti namo atnaujinimo (modernizavimo) priemonių detalizavimas".	vnt.	271	95 €	25745 €	31151.45 €
Uždaromosios armatūros magistralėms keitimas pastatuose nuo 6 iki 9 aukštų.	Matavimo vienetas apima tokios sudėties statybos darbų ir medžiagų sąnaudų visumą (įskaitant, bet neapsiribojant): 1. Esamos uždarymo armatūros demontavimas; 2. Naujos uždarymo armatūros sumontavimas; 3. Senų drenažo ir nuorinimo ventilių pakeitimas arba naujų sumontavimas; 4. Magistralinių vamzdynų hidraulinis išbandymas; 5. Sumontuotos įrangos izoliavimas.	Žiūrėti priedą "Numatomų įgyvendinti namo atnaujinimo (modernizavimo) priemonių detalizavimas".	vnt.	6	100 €	600 €	726 €
Uždaromosios armatūros stovams keitimas pastatuose nuo 6 iki 9 aukštų.	Matavimo vienetas apima tokios sudėties statybos darbų ir medžiagų sąnaudų visumą (įskaitant, bet neapsiribojant): 1. Esamos uždarymo armatūros demontavimas; 2. Naujos uždarymo armatūros sumontavimas; 3. Senų drenažo ir nuorinimo ventilių pakeitimas arba naujų sumontavimas; 4. Keičiamų sistemos stovų ar visos sistemos (jeigu stovų daug) hidraulinis išbandymas; 5. Sumontuotos įrangos izoliavimas.	Žiūrėti priedą "Numatomų įgyvendinti namo atnaujinimo (modernizavimo) priemonių detalizavimas".	vnt.	62	80 €	4960 €	6001.6 €
Vienvamzdės šildymo sistemos stovų vamzdynų keitimas į dvivamzdės sistemos stovų vamzdynus pastatuose nuo 6 iki 9 aukštų (m stovų).	Matavimo vienetas apima tokios sudėties statybos darbų ir medžiagų sąnaudų visumą (įskaitant, bet neapsiribojant): 1. Stovų vamzdyno nuo magistralinių iki šildymo prietaisų demontavimas. 2. Naujų stovų ir prijungiamųjų vamzdynų montavimas. 3. Šildymo prietaisų prijungimas prie naujai sumontuotų stovų. 4. Naujų vamzdynų gruntavimas, dažymas. 5. Vamzdynų hidraulinis bandymas. 6. Rūsyje iki perdangos vamzdyno izoliavimas.	Žiūrėti priedą "Numatomų įgyvendinti namo atnaujinimo (modernizavimo) priemonių detalizavimas".	m	1500	30 €	45000 €	54450 €
Ventiliacijos atnaujinimas (modernizavimas)							

Natūralios ventiliacijos sistemos atnaujinimas.	Matavimo vienetas apima tokios sudėties statybos darbų ir medžiagų sąnaudų visumą (įskaitant, bet neapsiribojant): 1. Vėdinimo kanalų valymas, sandarinimas. 2. Vėdinimo grotelių keitimas. 3. Vėdinimo kanalų dalies virš stogo remontas. 4. Vėdinimo kanalų biocheminis apdorojimas.	Žiūrėti priedą "Numatomų įgyvendinti namo atnaujinimo (modernizavimo) priemonių detalizavimas".	butas	98	118.36 €	11599.28 €	14035.13 €
Liftų atnaujinimas							
Keleivinių liftų atnaujinimas (modernizavimas), pakeičiant techniniu energetiniu požūriu efektyvesniais liftais, kurių kėlimo galia iki 675 kg, kai lifto sustojimų 9.	Matavimo vienetas apima tokios sudėties statybos darbų ir medžiagų sąnaudų visumą (įskaitant, bet neapsiribojant): 1. Lifto šachtos angų apsauginių aptvėrimų demontavimas. 2. Esamo lifto demontavimas ir utilizavimas. 3. Lifto šachtos koregavimas. 4. Naujo lifto montavimas, pritaikant neįgaliųjų poreikiams. 5. Elektros maitinimo įvado pritaikymas. 6. Elektros valdymo tinklų montavimas. 7. Angokraščių aptaisymas metaliniais apvadais. 8. Sienų ir grindų apdailos prie lifto šachtos angų sutvarkymas. 9. Lifto įžeminimo sutvarkymas. 10. Lifto paleidimo-derinimo darbai ir pridavimas įgaliosioms įstaigoms.	Žiūrėti priedą "Numatomų įgyvendinti namo atnaujinimo (modernizavimo) priemonių detalizavimas".	vnt.	1	59309.37 €	59309.37 €	71764.34 €
Fotoelektrinių modulių sistemų montavimas							
Fotovoltinių saulės modulių tinklinių jėgainių daugiau 5,0 kW iki 10,0 kW galios įrengimas ant pastatų plokščių stogų.	Matavimo vienetas apima tokios sudėties statybos darbų ir medžiagų sąnaudų visumą (įskaitant, bet neapsiribojant): 1. Stogo dangos paviršiaus paruošimas. 2. Saulės modulių konstrukcijos montavimas. 3. Tvirtinimo taškų stoge hidroizoliavimas. 4. Saulės modulių montavimas. 5. Keitiklių ir kitos elektros įrangos montavimas. 6. Elektros kabelių klojimas ir komutavimas. 7. Įžeminimo įrengimas. 8. Elektrinių parametrų matavimas.	Žiūrėti priedą "Numatomų įgyvendinti namo atnaujinimo (modernizavimo) priemonių detalizavimas".	kW	7	1500 €	10500 €	12705 €
Pastato nuotekų šalinimo sistemų keitimas							
Pastato lietaus nuotakyno (išvadų) keitimas.	Matavimo vienetas apima tokios sudėties statybos darbų ir medžiagų sąnaudų visumą (įskaitant, bet neapsiribojant): 1. Esamo nuotakyno vamzdyno demontavimas. 2. Naujų plastikinių vamzdžių ir fasoninių dalių montavimas, jungiant prie rūšio vamzdyno ir kiemo nuotakyno. 3. Žemės darbai. 4. Hidraulinis bandymas.	Žiūrėti priedą "Numatomų įgyvendinti namo atnaujinimo (modernizavimo) priemonių detalizavimas".	m	25	75 €	1875 €	2268.75 €

Pastato lietaus nuotakyno rūšio vamzdynų keitimas.	Matavimo vienetas apima tokios sudėties statybos darbų ir medžiagų sąnaudų visumą (įskaitant, bet neapsiribojant): 1. Nuotekų sistemos esamų rūšio vamzdynų išardymas. 2. Naujų plastikinių vamzdžių ir fasoninių dalių bei įrangos montavimas nuo išvado į movos rūsyje iki įmovos stovo pravalai (revizijai) prijungti. 3. Grindų ardymas ir atstatymas vamzdžių klojimo vietose. 4. Vamzdžių kirtimosi su pastato konstrukcijomis vietų užtaisymas. 5. Hidraulinis bandymas.	Žiūrėti priedą "Numatomų įgyvendinti namo atnaujinimo (modernizavimo) priemonių detalizavimas".	m	65	56 €	3640 €	4404.4 €
Pastato lietaus nuotakyno stovų keitimas.	Matavimo vienetas apima tokios sudėties statybos darbų ir medžiagų sąnaudų visumą (įskaitant, bet neapsiribojant): 1. Esamo nuotakyno stovų demontavimas. 2. Naujų plastikinių stovų vamzdžių ir fasoninių dalių montavimas nuo žemiausiai stove pastatytos pravalos (revizijos) iki įlajos. 3. Įlajos montavimas. 4. Hidraulinis bandymas.	Žiūrėti priedą "Numatomų įgyvendinti namo atnaujinimo (modernizavimo) priemonių detalizavimas".	m	120	41 €	4920 €	5953.2 €
Iš viso:							2055665.68 €

Numatomų įgyvendinti namo atnaujinimo priemonių suminio energinio naudingumo nustatymas

Projekto rodikliai							
Rodikliai	Pastato energinio naudingumo klasė	Inicijuojamos šiluminės sąnaudos patalpų šildymui ir karštam vandeniui ruošti		Inicijuojamos šiluminės sąnaudos patalpų šildymui ruošti	Inicijuojamos šiluminės sąnaudos patalpų karštam vandeniui ruošti	Skaičiuojamas šiluminės energijos sąnaudų sumažėjimas palyginti su esamos padėties duomenimis	Išmetamo sesd c02 kiekio sumažėjimas
	Naudingumo klasė	kwh per metus	kwh m2 per metus	kwh m2 per metus	kwh m2 per metus	Procentais	Tonų per metus
Esami rodikliai	F	929442.78	286.75	165.03	121.72		
Paketo rodikliai	B	339072.39	104.61	60.11	44.5	64	137.56

Projekto parengimo ir įgyvendinimo suvestinė kaina

Išlaidų pavadinimas	Preliminari kaina, EUR	Santykinė kaina Eur/m2	Pastabos
Statybos darbai iš viso	2067523.68 €	765.45 €	
Iš jų:			
Statybos darbai tenkantys energijos efektyvumą didinančioms priemonėms	2067523.68 €	765.45 €	
Projekto parengimas, įskaitant ekspertizę	144726.66 €		
Statybos techninė priežiūra	41350.47 €		
Projekto administravimas	16668.3 €		
Iš viso:	2270269.11 €	840.51 €	
Rezervas	413504.74 €		

Investicinio ekonominio naudingumo įvertinimas

Rodikliai	Mato vnt.	Rodiklio reikšmė	Pastabos
Investicijų paprastojo atsipirkimo laikas			
Pagal suvestinę kainą	Metais	63	
Atėmus valstybės paramą	Metais	38	
Energiją taupančių priemonių atsipirkimo laikas			
Pagal suminę kainą	Metais	57	
Atėmus valstybės paramą	Metais	38	

Projekto finansavimo planas

Lėšų šaltiniai	Planuojamos lėšos		Pastabos
	Suma, EUR	Procentinė dalis nuo visos sumos	
Planuojami lėšų šaltiniai projekto parengimo ir įgyvendinimo laikotarpiu			
Butų ir kitų patalpų savininkų nuosavos lėšos	0	0	
Kreditas ar kitos skolintos finansuotojo lėšos	2067523.68	91.07	
Valstybės paramos lėšos, kurios skiriamos apmokant projekto parengimo, administravimo ir techninės priežiūros išlaidas	202745.43	8.93	
Kitos (ES paramos, savivaldybės ar kito paramos teikėjo lėšos)	0	0	
Iš viso:	2270269.11	100	
Valstybės paramos lėšos, kurios bus skiriamos kompensuojant išlaidas įgyvendinus projektą			
Projekto parengimo išlaidų kompensavimas	144726.66		
Statybos techninės priežiūros išlaidų kompensavimas	41350.47		
Projekto įgyvendinimo administravimo išlaidų kompensavimas	16668.3		
Valstybės parama energinį efektyvumą didinančioms priemonėms, Eur iš jos:	682164.33		
Kompensuojant 30 procentų investicijų, tenkančių energinį efektyvumą didinančioms priemonėms	620257.1		
Kompensuojant 20 procentų investicijų, tenkančių papildomoms valstybės finansuojamoms priemonėms	61907.23		

Lentelė Nr.7 "Preliminarus investicijų pasiskirstymas namo, butų ir kitų patalpų savininkams"

Butų ir kitų patalpų numeris ar kitas identifikavimo požymis	Patalpų paskirtis	Patalpų bendras plotas, m2	Investicijų suma EUR				Valstybės parama energinį efektyvumą didinančioms priemonėms EUR	Investicijų suma atėmus valstybės paramą, Eur	Preliminarus mėn. įmokos dydis EUR m2	Preliminarus mėn. įmokos dydis įskaičiuavus numatomą rezervą Eur/m2	Didžiausia leistina mėnesio įmoka EUR	Pastabos
			Energinį efektyvumą didinančioms priemonėms		Kitoms priemonėms	Iš viso:						
			Bendros investicijos, Eur	Individualios investicijos, Eur								
Gyvenamosios paskirties patalpos												
Buto/patalpos numeris: 1 1097-5001- 5013:0001	Gyvenamoji (butų)	31.67	18314.26	4646.4 Visų balkonų stiklinimo kaina, Eur: 3920.4 Patalpoje įrengiamų rekuperatorių kaina, Eur: 726	0	22960.66	7614.06	15346.6	2.02	2.42	3.52	

Buto/patalpos numeris: 2 1097-5001- 5013:0002	Gyvenamoji (butų)	20.91	12091.92	7429.4 Patalpoje keičiamų langų bendra kaina, Eur: 1887.6 Patalpje montuojamų balkono durų bendra kaina, Eur : 895.4 Visų balkonų stiklinimo kaina, Eur: 3920.4 Patalpoje įrengiamų rekuperatorių kaina, Eur: 726	0	19521.32	6335.64	13185.68	2.63	3.16	3.52
Buto/patalpos numeris: 3 1097-5001- 5013:0003	Gyvenamoji (butų)	20.24	11704.47	4646.4 Visų balkonų stiklinimo kaina, Eur: 3920.4 Patalpoje įrengiamų rekuperatorių kaina, Eur: 726	0	16350.87	5369.15	10981.72	2.26	2.71	3.52

Buto/patalpos numeris: 4 1097-5001-5013:0004	Gyvenamoji (butų)	28.12	16261.35	7429.4 Patalpoje keičiamų langų bendra kaina, Eur: 1887.6 Patalpje montuojamų balkono durų bendra kaina, Eur: 895.4 Visų balkonų stiklinimo kaina, Eur: 3920.4 Patalpoje įrengiamų rekuperatorių kaina, Eur: 726	0	23690.75	7751.72	15939.03	2.36	2.83	3.52
Buto/patalpos numeris: 5 1097-5001-5013:0005	Gyvenamoji (butų)	26.64	15405.49	4646.4 Visų balkonų stiklinimo kaina, Eur: 3920.4 Patalpoje įrengiamų rekuperatorių kaina, Eur: 726	0	20051.89	6626.14	13425.75	2.1	2.52	3.52
Buto/patalpos numeris: 6 1097-5001-5013:0006	Gyvenamoji (butų)	26.96	15590.54	4646.4 Visų balkonų stiklinimo kaina, Eur: 3920.4 Patalpoje įrengiamų rekuperatorių kaina, Eur: 726	0	20236.94	6688.99	13547.95	2.09	2.51	3.52

Buto/patalpos numeris: 7 1097-5001-5013:0007	Gyvenamoji (butų)	26.8	15498.01	4646.4 Visų balkonų stiklinimo kaina, Eur: 3920.4 Patalpoje įrengiamų rekuperatorių kaina, Eur: 726	0	20144.41	6657.57	13486.84	2.1	2.52	3.52
Buto/patalpos numeris: 8 1097-5001-5013:0008	Gyvenamoji (butų)	26.69	15434.4	4646.4 Visų balkonų stiklinimo kaina, Eur: 3920.4 Patalpoje įrengiamų rekuperatorių kaina, Eur: 726	0	20080.8	6635.96	13444.84	2.1	2.52	3.52
Buto/patalpos numeris: 9 1097-5001-5013:0009	Gyvenamoji (butų)	20.94	12109.27	4646.4 Visų balkonų stiklinimo kaina, Eur: 3920.4 Patalpoje įrengiamų rekuperatorių kaina, Eur: 726	0	16755.67	5506.64	11249.03	2.24	2.69	3.52
Buto/patalpos numeris: 10 1097-5001-5013:0010	Gyvenamoji (butų)	20.89	12080.35	4646.4 Visų balkonų stiklinimo kaina, Eur: 3920.4 Patalpoje įrengiamų rekuperatorių kaina, Eur: 726	0	16726.75	5496.81	11229.94	2.24	2.69	3.52

Buto/patalpos numeris: 11 1097-5001-5013:0113	Gyvenamoji (butų)	21.02	12155.53	4646.4 Visų balkonų stiklinimo kaina, Eur: 3920.4 Patalpoje įrengiamų rekuperatorių kaina, Eur: 726	0	16801.93	5522.35	11279.58	2.24	2.69	3.52	
Buto/patalpos numeris: 12 1097-5001-5013:0012	Gyvenamoji (butų)	21.05	12172.88	4646.4 Visų balkonų stiklinimo kaina, Eur: 3920.4 Patalpoje įrengiamų rekuperatorių kaina, Eur: 726	0	16819.28	5528.24	11291.04	2.23	2.68	3.52	
Buto/patalpos numeris: 13 1097-5001-5013:0013	Gyvenamoji (butų)	32.59	18846.28	4646.4 Visų balkonų stiklinimo kaina, Eur: 3920.4 Patalpoje įrengiamų rekuperatorių kaina, Eur: 726	0	23492.68	7794.75	15697.93	2.01	2.41	3.52	
Buto/patalpos numeris: 14 1097-5001-5013:0014	Gyvenamoji (butų)	20.94	12109.27	4646.4 Visų balkonų stiklinimo kaina, Eur: 3920.4 Patalpoje įrengiamų rekuperatorių kaina, Eur: 726	0	16755.67	5506.64	11249.03	2.24	2.69	3.52	

Buto/patalpos numeris: 15 1097-5001-5013:0015	Gyvenamoji (butų)	20.34	11762.3	7429.4 Patalpoje keičiamų langų bendra kaina, Eur: 1887.6 Patalpje montuojamų balkono durų bendra kaina, Eur : 895.4 Visų balkonų stiklinimo kaina, Eur: 3920.4 Patalpoje įrengiamų rekuperatorių kaina, Eur: 726	0	19191.7	6223.69	12968.01	2.66	3.19	3.52
Buto/patalpos numeris: 16 1097-5001-5013:0016	Gyvenamoji (butų)	28.25	16336.52	4646.4 Visų balkonų stiklinimo kaina, Eur: 3920.4 Patalpoje įrengiamų rekuperatorių kaina, Eur: 726	0	20982.92	6942.35	14040.57	2.07	2.48	3.52

Buto/patalpos numeris: 17 1097-5001-5013:0017	Gyvenamoji (butų)	26.51	15330.31	7429.4 Patalpoje keičiamų langų bendra kaina, Eur: 1887.6 Patalpje montuojamų balkono durų bendra kaina, Eur : 895.4 Visų balkonų stiklinimo kaina, Eur: 3920.4 Patalpoje įrengiamų rekuperatorių kaina, Eur: 726	0	22759.71	7435.51	15324.2	2.41	2.89	3.52
Buto/patalpos numeris: 18 1097-5001-5013:0018	Gyvenamoji (butų)	26.92	15567.41	4646.4 Visų balkonų stiklinimo kaina, Eur: 3920.4 Patalpoje įrengiamų rekuperatorių kaina, Eur: 726	0	20213.81	6681.14	13532.67	2.09	2.51	3.52
Buto/patalpos numeris: 19 1097-5001-5013:0019	Gyvenamoji (butų)	26.71	15445.97	4646.4 Visų balkonų stiklinimo kaina, Eur: 3920.4 Patalpoje įrengiamų rekuperatorių kaina, Eur: 726	0	20092.37	6639.89	13452.48	2.1	2.52	3.52

Buto/patalpos numeris: 20 1097-5001-5013:0100	Gyvenamoji (butų)	26.75	15469.1	4646.4 Visų balkonų stiklinimo kaina, Eur: 3920.4 Patalpoje įrengiamų rekuperatorių kaina, Eur: 726	0	20115.5	6647.75	13467.75	2.1	2.52	3.52
Buto/patalpos numeris: 21 1097-5001-5013:0101	Gyvenamoji (butų)	21.12	12213.36	7429.4 Patalpoje keičiamų langų bendra kaina, Eur: 1887.6 Patalpje montuojamų balkono durų bendra kaina, Eur : 895.4 Visų balkonų stiklinimo kaina, Eur: 3920.4 Patalpoje įrengiamų rekuperatorių kaina, Eur: 726	0	19642.76	6376.89	13265.87	2.62	3.14	3.52
Buto/patalpos numeris: 22 1097-5001-5013:0102	Gyvenamoji (butų)	20.96	12120.83	4646.4 Visų balkonų stiklinimo kaina, Eur: 3920.4 Patalpoje įrengiamų rekuperatorių kaina, Eur: 726	0	16767.23	5510.56	11256.67	2.24	2.69	3.52

Buto/patalpos numeris: 23 1097-5001-5013:0020	Gyvenamoji (butų)	21.06	12178.66	7429.4 Patalpoje keičiamų langų bendra kaina, Eur: 1887.6 Patalpje montuojamų balkono durų bendra kaina, Eur : 895.4 Visų balkonų stiklinimo kaina, Eur: 3920.4 Patalpoje įrengiamų rekuperatorių kaina, Eur: 726	0	19608.06	6365.1	13242.96	2.62	3.14	3.52
Buto/patalpos numeris: 24 1097-5001-5013:0021	Gyvenamoji (butų)	20.99	12138.18	4646.4 Visų balkonų stiklinimo kaina, Eur: 3920.4 Patalpoje įrengiamų rekuperatorių kaina, Eur: 726	0	16784.58	5516.45	11268.13	2.24	2.69	3.52
Buto/patalpos numeris: 25 1097-5001-5013:0022	Gyvenamoji (butų)	31.89 Pagal Nekilnojamojo turto registro centrinio duomenų banko butų (patalpų) sąrašą pastate.	18441.48	4646.4 Visų balkonų stiklinimo kaina, Eur: 3920.4 Patalpoje įrengiamų rekuperatorių kaina, Eur: 726	0	23087.88	7657.27	15430.61	2.02	2.42	3.52

Buto/patalpos numeris: 26 1097-5001-5013:0023	Gyvenamoji (butų)	21.15	12230.71	4646.4 Visų balkonų stiklinimo kaina, Eur: 3920.4 Patalpoje įrengiamų rekuperatorių kaina, Eur: 726	0	16877.11	5547.88	11329.23	2.23	2.68	3.52
Buto/patalpos numeris: 27 1097-5001-5013:0114	Gyvenamoji (butų)	20.39	11791.21	4646.4 Visų balkonų stiklinimo kaina, Eur: 3920.4 Patalpoje įrengiamų rekuperatorių kaina, Eur: 726	0	16437.61	5398.61	11039	2.26	2.71	3.52
Buto/patalpos numeris: 28 1097-5001-5013:0025	Gyvenamoji (butų)	28.46	16457.96	4646.4 Visų balkonų stiklinimo kaina, Eur: 3920.4 Patalpoje įrengiamų rekuperatorių kaina, Eur: 726	0	21104.36	6983.6	14120.76	2.07	2.48	3.52
Buto/patalpos numeris: 29 1097-5001-5013:0026	Gyvenamoji (butų)	30.1	17406.35	4646.4 Visų balkonų stiklinimo kaina, Eur: 3920.4 Patalpoje įrengiamų rekuperatorių kaina, Eur: 726	0	22052.75	7305.7	14747.05	2.04	2.45	3.52

Buto/patalpos numeris: 30 1097-5001-5013:0027	Gyvenamoji (butų)	27.09	15665.71	4646.4 Visų balkonų stiklinimo kaina, Eur: 3920.4 Patalpoje įrengiamų rekuperatorių kaina, Eur: 726	0	20312.11	6714.52	13597.59	2.09	2.51	3.52
Buto/patalpos numeris: 31 1097-5001-5013:0103	Gyvenamoji (butų)	26.86	15532.71	4646.4 Visų balkonų stiklinimo kaina, Eur: 3920.4 Patalpoje įrengiamų rekuperatorių kaina, Eur: 726	0	20179.11	6669.35	13509.76	2.1	2.52	3.52
Buto/patalpos numeris: 32 1097-5001-5013:0028	Gyvenamoji (butų)	27.19	15723.54	4646.4 Visų balkonų stiklinimo kaina, Eur: 3920.4 Patalpoje įrengiamų rekuperatorių kaina, Eur: 726	0	20369.94	6734.16	13635.78	2.09	2.51	3.52
Buto/patalpos numeris: 33 1097-5001-5013:0029	Gyvenamoji (butų)	21.11	12207.58	4646.4 Visų balkonų stiklinimo kaina, Eur: 3920.4 Patalpoje įrengiamų rekuperatorių kaina, Eur: 726	0	16853.98	5540.03	11313.95	2.23	2.68	3.52

Buto/patalpos numeris: 34 1097-5001-5013:0030	Gyvenamoji (butų)	21.06	12178.66	4646.4 Visų balkonų stiklinimo kaina, Eur: 3920.4 Patalpoje įrengiamų rekuperatorių kaina, Eur: 726	0	16825.06	5530.2	11294.86	2.23	2.68	3.52
Buto/patalpos numeris: 35 1097-5001-5013:0031	Gyvenamoji (butų)	21.13	12219.14	4646.4 Visų balkonų stiklinimo kaina, Eur: 3920.4 Patalpoje įrengiamų rekuperatorių kaina, Eur: 726	0	16865.54	5543.95	11321.59	2.23	2.68	3.52
Buto/patalpos numeris: 36 1097-5001-5013:0032	Gyvenamoji (butų)	21.08	12190.23	7429.4 Patalpoje keičiamų langų bendra kaina, Eur: 1887.6 Patalpje montuojamų balkono durų bendra kaina, Eur : 895.4 Visų balkonų stiklinimo kaina, Eur: 3920.4 Patalpoje įrengiamų rekuperatorių kaina, Eur: 726	0	19619.63	6369.03	13250.6	2.62	3.14	3.52

Buto/patalpos numeris: 37 1097-5001-5013:0033	Gyvenamoji (butų)	31.89	18441.48	4646.4 Visų balkonų stiklinimo kaina, Eur: 3920.4 Patalpoje įrengiamų rekuperatorių kaina, Eur: 726	0	23087.88	7657.27	15430.61	2.02	2.42	3.52
Buto/patalpos numeris: 38 1097-5001-5013:0034	Gyvenamoji (butų)	21.15	12230.71	4646.4 Visų balkonų stiklinimo kaina, Eur: 3920.4 Patalpoje įrengiamų rekuperatorių kaina, Eur: 726	0	16877.11	5547.88	11329.23	2.23	2.68	3.52
Buto/patalpos numeris: 39 1097-5001-5013:0035	Gyvenamoji (butų)	20.39	11791.21	7429.4 Patalpoje keičiamų langų bendra kaina, Eur: 1887.6 Patalpje montuojamų balkono durų bendra kaina, Eur : 895.4 Visų balkonų stiklinimo kaina, Eur: 3920.4 Patalpoje įrengiamų rekuperatorių kaina, Eur: 726	0	19220.61	6233.51	12987.1	2.65	3.18	3.52

Buto/patalpos numeris: 40 1097-5001-5013:0036	Gyvenamoji (butų)	28.46	16457.96	4646.4 Visų balkonų stiklinimo kaina, Eur: 3920.4 Patalpoje įrengiamų rekuperatorių kaina, Eur: 726	0	21104.36	6983.6	14120.76	2.07	2.48	3.52
Buto/patalpos numeris: 41 1097-5001-5013:0037	Gyvenamoji (butų)	26.98	15602.1	7429.4 Patalpoje keičiamų langų bendra kaina, Eur: 1887.6 Patalpje montuojamų balkono durų bendra kaina, Eur : 895.4 Visų balkonų stiklinimo kaina, Eur: 3920.4 Patalpoje įrengiamų rekuperatorių kaina, Eur: 726	0	23031.5	7527.82	15503.68	2.39	2.87	3.52

Buto/patalpos numeris: 42 1097-5001-5013:0038	Gyvenamoji (butų)	27.09	15665.71	7429.4 Patalpoje keičiamų langų bendra kaina, Eur: 1887.6 Patalpje montuojamų balkono durų bendra kaina, Eur: 895.4 Visų balkonų stiklinimo kaina, Eur: 3920.4 Patalpoje įrengiamų rekuperatorių kaina, Eur: 726	0	23095.11	7549.42	15545.69	2.39	2.87	3.52
Buto/patalpos numeris: 43 1097-5001-5013:0039	Gyvenamoji (butų)	26.86	15532.71	4646.4 Visų balkonų stiklinimo kaina, Eur: 3920.4 Patalpoje įrengiamų rekuperatorių kaina, Eur: 726	0	20179.11	6669.35	13509.76	2.1	2.52	3.52
Buto/patalpos numeris: 44 1097-5001-5013:0104	Gyvenamoji (butų)	27.19	15723.54	4646.4 Visų balkonų stiklinimo kaina, Eur: 3920.4 Patalpoje įrengiamų rekuperatorių kaina, Eur: 726	0	20369.94	6734.16	13635.78	2.09	2.51	3.52

Buto/patalpos numeris: 45 1097-5001-5013:0040	Gyvenamoji (butų)	21.11	12207.58	4646.4 Visų balkonų stiklinimo kaina, Eur: 3920.4 Patalpoje įrengiamų rekuperatorių kaina, Eur: 726	0	16853.98	5540.03	11313.95	2.23	2.68	3.52
Buto/patalpos numeris: 46 1097-5001-5013:0041	Gyvenamoji (butų)	21.06	12178.66	7429.4 Patalpoje keičiamų langų bendra kaina, Eur: 1887.6 Patalpje montuojamų balkono durų bendra kaina, Eur : 895.4 Visų balkonų stiklinimo kaina, Eur: 3920.4 Patalpoje įrengiamų rekuperatorių kaina, Eur: 726	0	19608.06	6365.1	13242.96	2.62	3.14	3.52

Buto/patalpos numeris: 47 1097-5001-5013:0042	Gyvenamoji (butų)	21.13	12219.14	7429.4 Patalpoje keičiamų langų bendra kaina, Eur: 1887.6 Patalpje montuojamų balkono durų bendra kaina, Eur: 895.4 Visų balkonų stiklinimo kaina, Eur: 3920.4 Patalpoje įrengiamų rekuperatorių kaina, Eur: 726	0	19648.54	6378.85	13269.69	2.62	3.14	3.52
Buto/patalpos numeris: 48 1097-5001-5013:0043	Gyvenamoji (butų)	21.08	12190.23	4646.4 Visų balkonų stiklinimo kaina, Eur: 3920.4 Patalpoje įrengiamų rekuperatorių kaina, Eur: 726	0	16836.63	5534.13	11302.5	2.23	2.68	3.52

Buto/patalpos numeris: 49 1097-5001-5013:0044	Gyvenamoji (butų)	31.78	18377.87	5590.2 Patalpoje keičiamų langų bendra kaina, Eur: 943.8 Visų balkonų stiklinimo kaina, Eur: 3920.4 Patalpoje įrengiamų rekuperatorių kaina, Eur: 726	0	23968.07	7918.8	16049.27	2.1	2.52	3.52
Buto/patalpos numeris: 50 1097-5001-5013:0045	Gyvenamoji (butų)	20.89	12080.35	4646.4 Visų balkonų stiklinimo kaina, Eur: 3920.4 Patalpoje įrengiamų rekuperatorių kaina, Eur: 726	0	16726.75	5496.81	11229.94	2.24	2.69	3.52
Buto/patalpos numeris: 51 1097-5001-5013:0046	Gyvenamoji (butų)	21.18	12248.06	4646.4 Visų balkonų stiklinimo kaina, Eur: 3920.4 Patalpoje įrengiamų rekuperatorių kaina, Eur: 726	0	16894.46	5553.77	11340.69	2.23	2.68	3.52

Buto/patalpos numeris: 52 1097-5001-5013:0047	Gyvenamoji (butų)	28.31	16371.22	4646.4 Visų balkonų stiklinimo kaina, Eur: 3920.4 Patalpoje įrengiamų rekuperatorių kaina, Eur: 726	0	21017.62	6954.14	14063.48	2.07	2.48	3.52
Buto/patalpos numeris: 53 1097-5001-5013:0048	Gyvenamoji (butų)	26.77	15480.66	4646.4 Visų balkonų stiklinimo kaina, Eur: 3920.4 Patalpoje įrengiamų rekuperatorių kaina, Eur: 726	0	20127.06	6651.67	13475.39	2.1	2.52	3.52
Buto/patalpos numeris: 54 1097-5001-5013:0049	Gyvenamoji (butų)	27	15613.67	4646.4 Visų balkonų stiklinimo kaina, Eur: 3920.4 Patalpoje įrengiamų rekuperatorių kaina, Eur: 726	0	20260.07	6696.85	13563.22	2.09	2.51	3.52
Buto/patalpos numeris: 55 1097-5001-5013:0050	Gyvenamoji (butų)	26.95	15584.75	4646.4 Visų balkonų stiklinimo kaina, Eur: 3920.4 Patalpoje įrengiamų rekuperatorių kaina, Eur: 726	0	20231.15	6687.03	13544.12	2.09	2.51	3.52

Buto/patalpos numeris: 56 1097-5001-5013:0051	Gyvenamoji (butų)	26.98	15602.1	4646.4 Visų balkonų stiklinimo kaina, Eur: 3920.4 Patalpoje įrengiamų rekuperatorių kaina, Eur: 726	0	20248.5	6692.92	13555.58	2.09	2.51	3.52
Buto/patalpos numeris: 57 1097-5001-5013:0105	Gyvenamoji (butų)	21.07	12184.44	4646.4 Visų balkonų stiklinimo kaina, Eur: 3920.4 Patalpoje įrengiamų rekuperatorių kaina, Eur: 726	0	16830.84	5532.17	11298.67	2.23	2.68	3.52
Buto/patalpos numeris: 58 1097-5001-5013:0052	Gyvenamoji (butų)	20.99	12138.18	7429.4 Patalpoje keičiamų langų bendra kaina, Eur: 1887.6 Patalpje montuojamų balkono durų bendra kaina, Eur : 895.4 Visų balkonų stiklinimo kaina, Eur: 3920.4 Patalpoje įrengiamų rekuperatorių kaina, Eur: 726	0	19567.58	6351.35	13216.23	2.62	3.14	3.52

Buto/patalpos numeris: 59 1097-5001-5013:0053	Gyvenamoji (butų)	21.09	12196.01	4646.4 Visų balkonų stiklinimo kaina, Eur: 3920.4 Patalpoje įrengiamų rekuperatorių kaina, Eur: 726	0	16842.41	5536.1	11306.31	2.23	2.68	3.52
Buto/patalpos numeris: 60 1097-5001-5013:0054	Gyvenamoji (butų)	21.15	12230.71	4646.4 Visų balkonų stiklinimo kaina, Eur: 3920.4 Patalpoje įrengiamų rekuperatorių kaina, Eur: 726	0	16877.11	5547.88	11329.23	2.23	2.68	3.52
Buto/patalpos numeris: 61 1097-5001-5013:0055	Gyvenamoji (butų)	31.97	18487.74	5590.2 Patalpoje keičiamų langų bendra kaina, Eur: 943.8 Visų balkonų stiklinimo kaina, Eur: 3920.4 Patalpoje įrengiamų rekuperatorių kaina, Eur: 726	0	24077.94	7956.12	16121.82	2.1	2.52	3.52

Buto/patalpos numeris: 62 1097-5001-5013:0056	Gyvenamoji (butų)	21.11	12207.58	4646.4 Visų balkonų stiklinimo kaina, Eur: 3920.4 Patalpoje įrengiamų rekuperatorių kaina, Eur: 726	0	16853.98	5540.03	11313.95	2.23	2.68	3.52
Buto/patalpos numeris: 63 1097-5001-5013:0057	Gyvenamoji (butų)	21.2	12259.62	4646.4 Visų balkonų stiklinimo kaina, Eur: 3920.4 Patalpoje įrengiamų rekuperatorių kaina, Eur: 726	0	16906.02	5557.7	11348.32	2.23	2.68	3.52
Buto/patalpos numeris: 64 1097-5001-5013:0058	Gyvenamoji (butų)	28.5	16481.1	4646.4 Visų balkonų stiklinimo kaina, Eur: 3920.4 Patalpoje įrengiamų rekuperatorių kaina, Eur: 726	0	21127.5	6991.46	14136.04	2.07	2.48	3.52
Buto/patalpos numeris: 65 1097-5001-5013:0059	Gyvenamoji (butų)	26.86	15532.71	4646.4 Visų balkonų stiklinimo kaina, Eur: 3920.4 Patalpoje įrengiamų rekuperatorių kaina, Eur: 726	0	20179.11	6669.35	13509.76	2.1	2.52	3.52

Buto/patalpos numeris: 66 1097-5001-5013:0060	Gyvenamoji (butų)	27.04	15636.8	7429.4 Patalpoje keičiamų langų bendra kaina, Eur: 1887.6 Patalpje montuojamų balkono durų bendra kaina, Eur: 895.4 Visų balkonų stiklinimo kaina, Eur: 3920.4 Patalpoje įrengiamų rekuperatorių kaina, Eur: 726	0	23066.2	7539.6	15526.6	2.39	2.87	3.52
Buto/patalpos numeris: 67 1097-5001-5013:0061	Gyvenamoji (butų)	26.88	15544.28	4646.4 Visų balkonų stiklinimo kaina, Eur: 3920.4 Patalpoje įrengiamų rekuperatorių kaina, Eur: 726	0	20190.68	6673.28	13517.4	2.1	2.52	3.52
Buto/patalpos numeris: 68 1097-5001-5013:0062	Gyvenamoji (butų)	27.05	15642.58	4646.4 Visų balkonų stiklinimo kaina, Eur: 3920.4 Patalpoje įrengiamų rekuperatorių kaina, Eur: 726	0	20288.98	6706.67	13582.31	2.09	2.51	3.52

Buto/patalpos numeris: 69 1097-5001-5013:0063	Gyvenamoji (butų)	21.2	12259.62	4646.4 Visų balkonų stiklinimo kaina, Eur: 3920.4 Patalpoje įrengiamų rekuperatorių kaina, Eur: 726	0	16906.02	5557.7	11348.32	2.23	2.68	3.52	
Buto/patalpos numeris: 70 1097-5001-5013:0064	Gyvenamoji (butų)	21.17	12242.27	4646.4 Visų balkonų stiklinimo kaina, Eur: 3920.4 Patalpoje įrengiamų rekuperatorių kaina, Eur: 726	0	16888.67	5551.81	11336.86	2.23	2.68	3.52	
Buto/patalpos numeris: 71 1097-5001-5013:0065	Gyvenamoji (butų)	21.17	12242.27	4646.4 Visų balkonų stiklinimo kaina, Eur: 3920.4 Patalpoje įrengiamų rekuperatorių kaina, Eur: 726	0	16888.67	5551.81	11336.86	2.23	2.68	3.52	
Buto/patalpos numeris: 72 1097-5001-5013:0066	Gyvenamoji (butų)	21.31	12323.23	4646.4 Visų balkonų stiklinimo kaina, Eur: 3920.4 Patalpoje įrengiamų rekuperatorių kaina, Eur: 726	0	16969.63	5579.3	11390.33	2.23	2.68	3.52	

Buto/patalpos numeris: 73 1097-5001-5013:0067	Gyvenamoji (butų)	32.08	18551.35	4646.4 Visų balkonų stiklinimo kaina, Eur: 3920.4 Patalpoje įrengiamų rekuperatorių kaina, Eur: 726	0	23197.75	7694.58	15503.17	2.01	2.41	3.52
Buto/patalpos numeris: 74 1097-5001-5013:0099	Gyvenamoji (butų)	21.23	12276.97	4646.4 Visų balkonų stiklinimo kaina, Eur: 3920.4 Patalpoje įrengiamų rekuperatorių kaina, Eur: 726	0	16923.37	5563.59	11359.78	2.23	2.68	3.52
Buto/patalpos numeris: 75 1097-5001-5013:0068	Gyvenamoji (butų)	21.39	12369.5	4646.4 Visų balkonų stiklinimo kaina, Eur: 3920.4 Patalpoje įrengiamų rekuperatorių kaina, Eur: 726	0	17015.9	5595.02	11420.88	2.22	2.66	3.52
Buto/patalpos numeris: 76 1097-5001-5013:0069	Gyvenamoji (butų)	28.61	16544.71	4646.4 Visų balkonų stiklinimo kaina, Eur: 3920.4 Patalpoje įrengiamų rekuperatorių kaina, Eur: 726	0	21191.11	7013.06	14178.05	2.06	2.47	3.52

Buto/patalpos numeris: 77 1097-5001-5013:0070	Gyvenamoji (butų)	27.09	15665.71	4646.4 Visų balkonų stiklinimo kaina, Eur: 3920.4 Patalpoje įrengiamų rekuperatorių kaina, Eur: 726	0	20312.11	6714.52	13597.59	2.09	2.51	3.52
Buto/patalpos numeris: 78 1097-5001-5013:0071	Gyvenamoji (butų)	27.18	15717.76	4646.4 Visų balkonų stiklinimo kaina, Eur: 3920.4 Patalpoje įrengiamų rekuperatorių kaina, Eur: 726	0	20364.16	6732.2	13631.96	2.09	2.51	3.52
Buto/patalpos numeris: 79 1097-5001-5013:0072	Gyvenamoji (butų)	26.96	15590.54	4646.4 Visų balkonų stiklinimo kaina, Eur: 3920.4 Patalpoje įrengiamų rekuperatorių kaina, Eur: 726	0	20236.94	6688.99	13547.95	2.09	2.51	3.52
Buto/patalpos numeris: 80 1097-5001-5013:0106	Gyvenamoji (butų)	27.14	15694.63	4646.4 Visų balkonų stiklinimo kaina, Eur: 3920.4 Patalpoje įrengiamų rekuperatorių kaina, Eur: 726	0	20341.03	6724.34	13616.69	2.09	2.51	3.52

Buto/patalpos numeris: 81 1097-5001-5013:0073	Gyvenamoji (butų)	21.17	12242.27	4646.4 Visų balkonų stiklinimo kaina, Eur: 3920.4 Patalpoje įrengiamų rekuperatorių kaina, Eur: 726	0	16888.67	5551.81	11336.86	2.23	2.68	3.52
Buto/patalpos numeris: 82 1097-5001-5013:0074	Gyvenamoji (butų)	21.1	12201.79	4646.4 Visų balkonų stiklinimo kaina, Eur: 3920.4 Patalpoje įrengiamų rekuperatorių kaina, Eur: 726	0	16848.19	5538.06	11310.13	2.23	2.68	3.52
Buto/patalpos numeris: 83 1097-5001-5013:0075	Gyvenamoji (butų)	21.05	12172.88	4646.4 Visų balkonų stiklinimo kaina, Eur: 3920.4 Patalpoje įrengiamų rekuperatorių kaina, Eur: 726	0	16819.28	5528.24	11291.04	2.23	2.68	3.52
Buto/patalpos numeris: 84 1097-5001-5013:0076	Gyvenamoji (butų)	21.2	12259.62	4646.4 Visų balkonų stiklinimo kaina, Eur: 3920.4 Patalpoje įrengiamų rekuperatorių kaina, Eur: 726	0	16906.02	5557.7	11348.32	2.23	2.68	3.52

Buto/patalpos numeris: 85 1097-5001-5013:0077	Gyvenamoji (butų)	32.06	18539.79	5590.2 Patalpoje keičiamų langų bendra kaina, Eur: 943.8 Visų balkonų stiklinimo kaina, Eur: 3920.4 Patalpoje įrengiamų rekuperatorių kaina, Eur: 726	0	24129.99	7973.8	16156.19	2.1	2.52	3.52
Buto/patalpos numeris: 86 1097-5001-5013:0115	Gyvenamoji (butų)	21.36	12352.15	7429.4 Patalpoje keičiamų langų bendra kaina, Eur: 1887.6 Patalpje montuojamų balkono durų bendra kaina, Eur: 895.4 Visų balkonų stiklinimo kaina, Eur: 3920.4 Patalpoje įrengiamų rekuperatorių kaina, Eur: 726	0	19781.55	6424.03	13357.52	2.61	3.13	3.52

Buto/patalpos numeris: 87 1097-5001-5013:0079	Gyvenamoji (butų)	21.52	12444.67	4646.4 Visų balkonų stiklinimo kaina, Eur: 3920.4 Patalpoje įrengiamų rekuperatorių kaina, Eur: 726	0	17091.07	5620.55	11470.52	2.22	2.66	3.52
Buto/patalpos numeris: 88 1097-5001-5013:0080	Gyvenamoji (butų)	28.76	16631.45	4646.4 Visų balkonų stiklinimo kaina, Eur: 3920.4 Patalpoje įrengiamų rekuperatorių kaina, Eur: 726	0	21277.85	7042.52	14235.33	2.06	2.47	3.52
Buto/patalpos numeris: 89 1097-5001-5013:0081	Gyvenamoji (butų)	27.23	15746.67	7429.4 Patalpoje keičiamų langų bendra kaina, Eur: 1887.6 Patalpje montuojamų balkono durų bendra kaina, Eur : 895.4 Visų balkonų stiklinimo kaina, Eur: 3920.4 Patalpoje įrengiamų rekuperatorių kaina, Eur: 726	0	23176.07	7576.92	15599.15	2.39	2.87	3.52

Buto/patalpos numeris: 90 1097-5001-5013:0082	Gyvenamoji (butų)	27.13	15688.85	4646.4 Visų balkonų stiklinimo kaina, Eur: 3920.4 Patalpoje įrengiamų rekuperatorių kaina, Eur: 726	0	20335.25	6722.38	13612.87	2.09	2.51	3.52	
Buto/patalpos numeris: 91 1097-5001-5013:0083	Gyvenamoji (butų)	27.23	15746.67	4646.4 Visų balkonų stiklinimo kaina, Eur: 3920.4 Patalpoje įrengiamų rekuperatorių kaina, Eur: 726	0	20393.07	6742.02	13651.05	2.09	2.51	3.52	
Buto/patalpos numeris: 92 1097-5001-5013:0084	Gyvenamoji (butų)	27.24	15752.46	4646.4 Visų balkonų stiklinimo kaina, Eur: 3920.4 Patalpoje įrengiamų rekuperatorių kaina, Eur: 726	0	20398.86	6743.99	13654.87	2.09	2.51	3.52	
Buto/patalpos numeris: 93 1097-5001-5013:0085	Gyvenamoji (butų)	21.35	12346.36	4646.4 Visų balkonų stiklinimo kaina, Eur: 3920.4 Patalpoje įrengiamų rekuperatorių kaina, Eur: 726	0	16992.76	5587.16	11405.6	2.23	2.68	3.52	

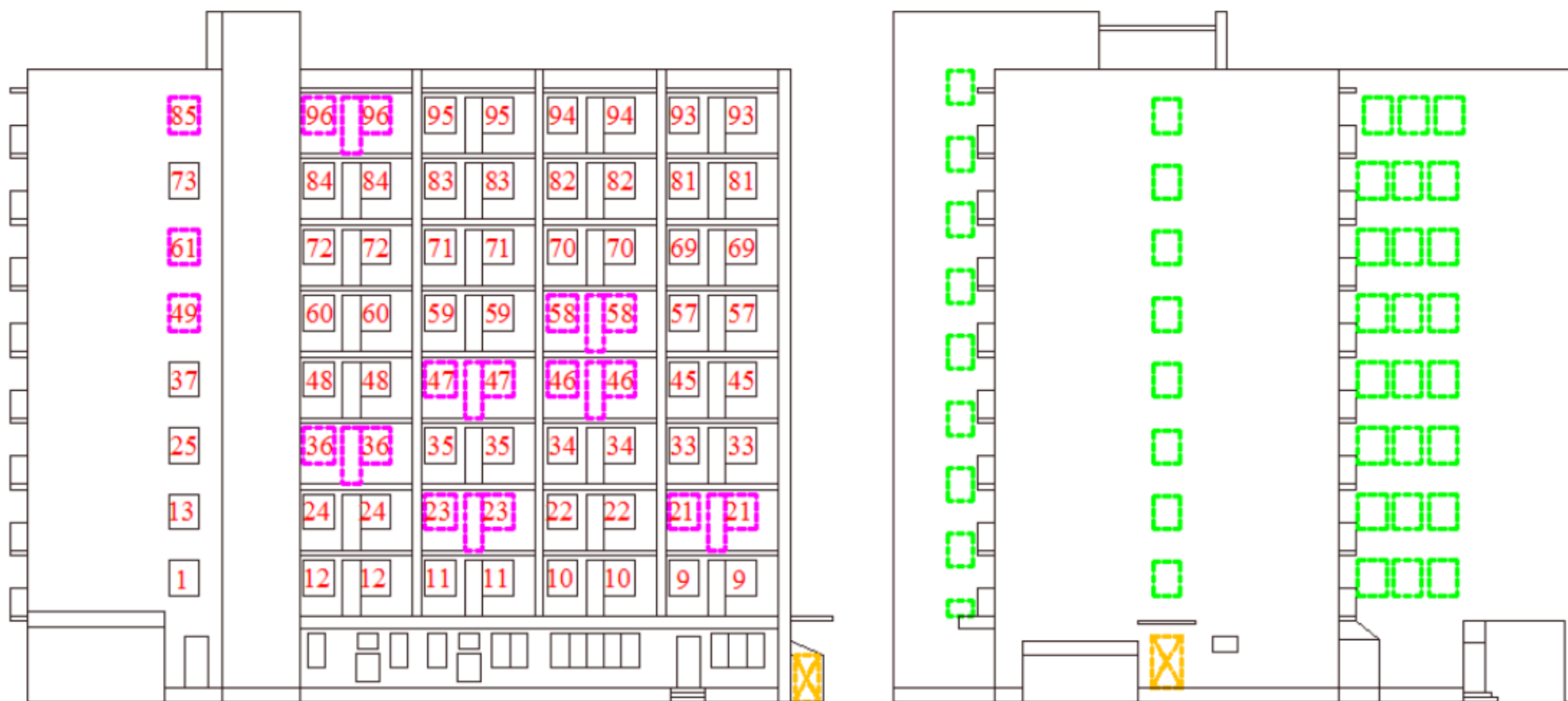
Buto/patalpos numeris: 94 1097-5001-5013:0107	Gyvenamoji (butų)	21.17	12242.27	4646.4 Visų balkonų stiklinimo kaina, Eur: 3920.4 Patalpoje įrengiamų rekuperatorių kaina, Eur: 726	0	16888.67	5551.81	11336.86	2.23	2.68	3.52
Buto/patalpos numeris: 95 1097-5001-5013:0086	Gyvenamoji (butų)	21.29	12311.67	4646.4 Visų balkonų stiklinimo kaina, Eur: 3920.4 Patalpoje įrengiamų rekuperatorių kaina, Eur: 726	0	16958.07	5575.38	11382.69	2.23	2.68	3.52
Buto/patalpos numeris: 96 1097-5001-5013:0108	Gyvenamoji (butų)	21.36	12352.15	7429.4 Patalpoje keičiamų langų bendra kaina, Eur: 1887.6 Patalpje montuojamų balkono durų bendra kaina, Eur : 895.4 Visų balkonų stiklinimo kaina, Eur: 3920.4 Patalpoje įrengiamų rekuperatorių kaina, Eur: 726	0	19781.55	6424.03	13357.52	2.61	3.13	3.52

Negyvenamosios paskirties patalpos

Buto/patalpos numeris: Paslaugų 1097-5001- 5013:0112	Paslaugų	305.03	176393.98	9341.2 Patalpoje keičiamų langų bendra kaina, Eur: 9341.2	0	185735.18	62711.7	123023.48	1.68	2.02	3.52	
Buto/patalpos numeris: Kita 1097-5001- 5013:0111	Kita	35.55	20558	0	0	20558	6982.19	13575.81	1.59	1.91	3.52	
Iš viso:		2701.07	1561985.68	505538	0	2067523.68	682164.32	1385359.34	216.43	259.8		

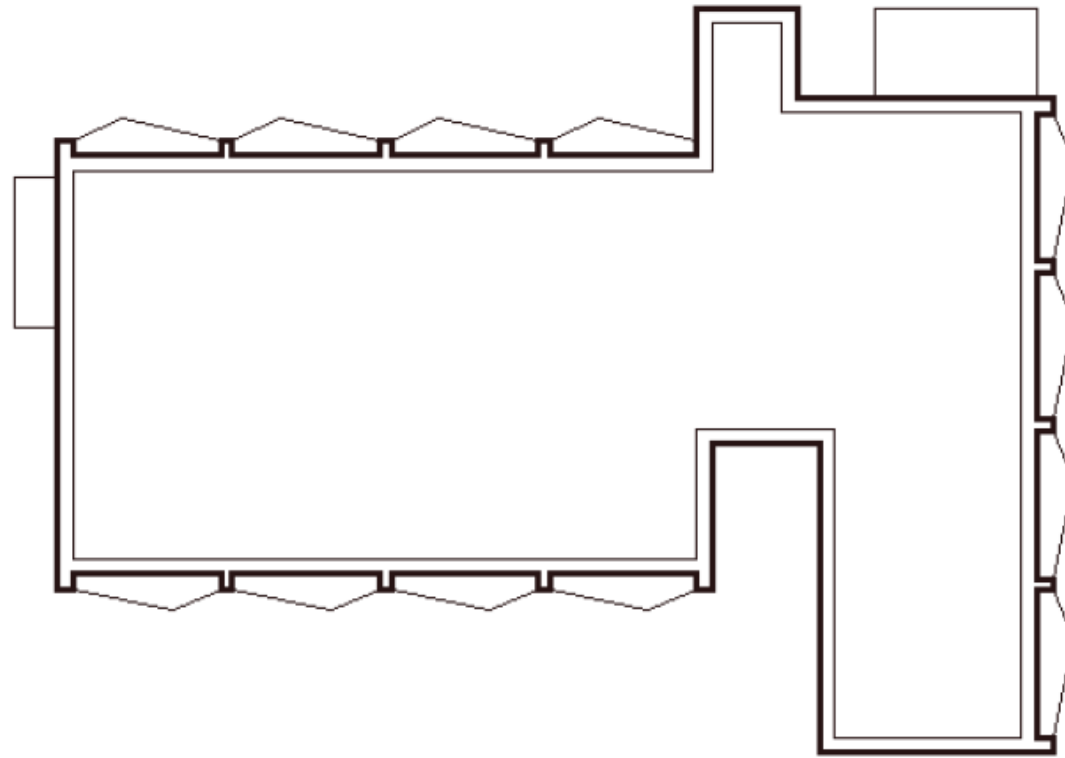
1 priedas. Daugiabučio namo fasadai (preliminarūs)





SUTARTINIS ŽYMĖJIMAS

- IĒJIMŪ DURYS KEIČIAMOS NAUJOMIS DURIMIS
- LANGAI, KEIČIAMI NAUJAI 2-JŪ STIKLŪ PVC PROFILIO LANGAIS
- LANGAI, KEIČIAMI NAUJAI 3-JŪ STIKLŪ PVC PROFILIO LANGAIS



Pastaba: langų kiekis yra preliminarus, kuris nustatytas atlikus vizualinę apžiūrą (fotofiksaciją). Atliekant techninį darbo projektą, jų kiekis gali būti mažesnis. Kiekių skaičiavimas atliktas vadovaujantis atliktais natūriniais matavimais.

2 priedas. Numatomų įgyvendinti namo atnaujinimo (modernizavimo) priemonių detalizavimas

1 lentelė

Eil. Nr.	Priemonės pavadinimas	Numatomi priemonių techniniai–energiniai rodikliai		Darbų kiekis (m ² , m, vnt., kompl., butas)
		Trumpas priemonės aprašymas, nurodant konstrukcinių sprendimų principus, techninės įrangos charakteristikas ir pan.	Atitvaros šilumos perdavimo koeficientas, U (W/m ² K) *	
1	2	3	4	5
I Variantas (pagal gyventojų pageidavimus)				
5.1.	Energijos efektyvumą didinančios priemonės			
5.1.1.	Šilumos punkto ar katilinės įrengimas, keitimas, pertvarkymas arba individualių katilų ir (ar) karšto vandens ruošimo įrenginių įrengimas ar keitimas	Numatoma įrengti automatizuotą šilumos punktą, su komercinės šilumos apskaitos sistemomis šildymui ir karšto vandens ruošimui. Šilumos šaltinis pastatui - miesto centralizuoti šilumos tinklai. Pastato šildymo ir karšto vandens ruošimo sistemos jungiamos prie miesto šilumos tinklų pagal nepriklausomą schemą per plokštelines šilumokaičius. Pastato šildymo sistemai numatytas lituotas plokštelinis šilumokaitis, karšto vandens ruošimui - dviejų laipsnių lituotas šilumokaitis. Vandens temperatūrą kiekvienoje sistemoje reguliuoja automatika pagal lauko oro temperatūrą, paros ir savaitės programą ir kitus užduotus parametrus. Vandens cirkuliaciją sistemose sukuria ir palaiko cirkuliaciniai siurbliai. Pradinis šildymo sistemos užpildymas ir periodinis papildymas termofikaciniu vandeniu numatomas iš paduodamo vamzdžio per automatinį papildymo vožtuvą. Šaltas vanduo karšto vandens ruošimui tiekiamas iš pastato šalto vandentiekio tinklo. Šilumos punkto patalpose montuojamas valdiklis (mini serveris). Mini serveris turi turėti komunikacinius komponentus su GPRS arba Ethernet sąsajomis, kurių pagalba šilumos apskaitos ir valdymo sistemos duomenys perduodami į pastatą administruojančios įmonės esamą Energetinių resursų apskaitos ir valdymo informacinę sistemą. Šilumos punkto vamzdiniai plieniniai. Armatūra ir įrengimai šiluminiame punkte padengiami šilumine izoliacija. Šilumos punkto galia šildymui ir karšto vandens ruošimui ~740,00kW.	-	1 komplektas
5.1.2.	Atsinaujinančių energijos šaltinių (saulės, vėjo, geoterminės ar aeroterminės energijos) įrengimas	Įrengiama iki 7,00kW saulės elektrinė pritaikyta veikti su dvipusės apskaitos planu. Saulės modulis stiklas/stiklas, skaidrus, juodi rėmai, monokristalas ~22vnt. Inverteris, su internetiniu priedeliu, išmanusis tinklo skaitiklis. Montavimo darbai. Detalūs sprendimai, galingumas (apskaičiuotas, kad gyventojai panaudotų visą pagamintą elektros energiją, kuo mažiau tiekiant į ESO saugojimui) priimami techninio darbo projekto rengimo metu.	-	1 komplektas
5.1.3.	Šildymo sistemos atnaujinimas ar pertvarkymas (balansavimas, vamzdinių keitimas, izoliavimas, šildymo prietaisų, termostatinų ventilių įrengimas,	Įrengiama nauja dvivamzdė šildymo sistema. Naujos šildymo sistemos prijungimo vieta – šiluminis punktas. Stovai ir prievadai prie prietaisų prijungiami atvirais plieniniais presuojamaisiais galvanizavimo būdu cinkuotais vamzdžiais. Šildymo magistralės išvedžiojamos rūsio palubėje, izoliuojamos termoizoliaciniais kevalais su aliuminio folija. Šildymo sistemos magistralių pagrindinėse atšakose įrengiama uždaroji armatūra. Stovuose įrengiama uždaroji ir balansuojamoji armatūra, taip pat nuleidimo trišakiai. Namų laiptinėje įrengiami nauji šoninio prijungimo plieniniai radiatoriai. Butuose ir negyvenamosios paskirties patalpose sumontuojami nauji šoninio prijungimo plieniniai radiatoriai. Ant kiekvieno naujo radiatoriaus įrengiami termostatiniai ventiliai, kurie leis individualiai reguliuoti kiekvieno kambario (patalpos) šildymą bei automatiškai palaikys norimą kambario (patalpos) temperatūrą (termostatinų ventilių galvose numatyti gamykliniai užblokavimo įtaisai, neleidžiantys termostatai	-	1 komplektas

	individualių šilumos apskaitos prietaisų ar daliklių sistemos įrengimas)	nustatyti žemesnei nei 16°C patalpos temperatūrai). Šiluma laiptinėje reguliuojama su išankstinio nustatymo termostatiniais ventiliais. Žemiausiose magistralės vamzdynų vietose įrengiami vandens nuleidimo čiaupai, aukščiausiose – automatiniai nuorintojai. Sistemoje sumontuoti automatiniai balansiniai ventiliai ir atjungimo ventiliai su drenažo funkcija. Ant balansinių ventilių sumontuojami termostatiniai elementai, kurie reguliuoja stovų temperatūrą. Dvivamzdėje sistemoje srautas yra kintamas, priklausomai nuo šilumos poreikio. Kad užsidarant termostatiniams elementams srautas nenutekėtų į kaimynų šildymo prietaisus, stovų apačioje montuojami automatiniai balansiniai ventiliai, susidedantys iš balansinio ventilio ir slėgio perkryčio reguliatoriaus. Numatyta individuali šilumos apskaita ant kiekvieno radiatoriaus įrengiant šilumos daliklius su įranga duomenų nuskaitymui nuotoliniu būdu. Jų pagrindu bus apskaičiuojami ir paskirstomi mokesčiai už šilumos energiją. Po montavimo sistema sureguliuojama ir išbandoma. Detalūs sprendimai reikalingi šildymo sistemos modernizavimui nustatomi techninio darbo projekto rengimo metu. Šildymo sistemos stovų skaičius ~ 62 vnt. (~31 vnt. - tiekimo, ~31 vnt. - grįžtamo), radiatorių skaičius ~ 271 vnt. (bendras galingumas apie 265 kW), šildymo sistemos stovų ilgis ~ 1500 m, šildymo sistemos vamzdynų ilgis bendrojo naudojimo patalpose ~ 260 m, izoliuojamų šildymo sistemos magistralinių vamzdžių ilgis ~ 260 m.		
5.1.4.	Karšto vandens sistemos pertvarkymas, atnaujinimas, vamzdynų keitimas ir (ar) izoliavimas	Atliekant karšto vandens sistemos remonto darbus, numatoma pakeisti karšto vandens sistemos stovus, jų izoliaciją. Ant karšto vandens sistemos cirkuliacinių stovų montuojami terminio balansavimo ventiliai su terminės dezinfekcijos funkcija. Pakeičiami seni gyvatukai naujais. Darbų apimtys ir sprendimai tikslinami techninio darbo projekto ruošimo metu. Karšto vandens stovų ilgis ~ 580m, rankšluosčių džiovintuvai ~ 98 vnt.	-	1 komplektas
5.1.5.	Natūralios vėdinimo sistemos sutvarkymas arba pertvarkymas	Vėdinimo kanalai sutvarkomi, dezinfekuojami (atsižvelgiant į LR Aplinkos ministro 2011-11-11 įsakymu Nr.D1-871 patvirtinto Daugiabučio namo atnaujinimo (modernizavimo) projekto rengimo tvarkos aprašo 33 p.). Viršutinėje vėdinimo kanalų dalyje traukai pagerinti pašalinamos dirbtinai įrengtos kliūtys, jei reikalinga – paaukštinami. Ant ventiliacijos kaminėlių įrengiami vėdinimo deflektoriai.	-	96 butai ir 2 negyvenamosios paskirties patalpos
5.1.6.	Individualių rekuperatorių įrengimas	Butuose (kiekviename gyvenamajame kambaryje) įrengiami decentralizuoto vėdinimo įrenginiai su EC ventiliatoriumi ir šilumos atgavimu. Įrenginiai su integruota automatika montuojami sienoje, reguliuojamas ne mažesnis nei trijų padėčių našumas, su pavara uždaromomis oro žaliuzėmis, ne mažesnis nei 85% efektyvumas. Įrenginiai turi turėti ne mažiau nei septynis darbo režimus. <u>Esant techniniai galimybei, įrenginiai montuojami ventiliuojamo fasado sistemoje, naudojant šoninius pajungimus.</u>	-	Decentralizuotas vėdinimas įrengiamas 96 butuose (~96vnt.)
5.1.7.	Sutapdinto (plokščio) stogo šiltinimas, stogo dangos įrengimas	Apšiltinamas pastato sutapdintas stogas (taip pat viršutinių balkonų stogeliai, įėjimų į pastatą stogeliai ir kt.), pakeičiama esama stogo danga. Prieš atliekant šiltinimo darbus, esamas dangos paviršius paruošiamas: išpjaustomos "pūslės", nelygumai, pašalinamos atplyšusios vietos, plyšiai išpjaustomi, išvalomi ir užklįjuojami, ištaisomi stogo nuolydžiai iki reikalavimų ruloninei dangai. Virš termoizoliacinio sluoksnio įrengiama 2-jų sluoksnių prilydomoji polimerinė bituminė danga. Esami vėdinimo kaminėliai ant stogo suremontuojami (jei reikalinga paaukštinami), apskardinami. Paaukštinami ir apšiltinami esami parapetai. Parapetai ir vėdinimo kaminėlių stogeliai apskardinami naujai. Atnaujinami/pakeičiami esami nuotekų alsuokliai. Pakeičiamos įlajos. Atnaujinami / keičiami lietaus nuotekų nuo stogo šalinimo stovai bei magistraliniai vamzdynai rūsyje ir pajungimas į lietaus surinkimo šulinius. Pakeičiami stovai į atitinkamo diametro naujus betriukšmius vamzdžius. Įrengiama lietaus nuvedimo sistema nuo įėjimų į pastatą stogelių. Įrengiamos kopėčios ir kt. stogo elementai. Atnaujinami šlaitiniai pastato stogelių elementai. Atlikus stogo atnaujinimo darbus atstatoma žaibosaugos sistema pastate. Apšiltinimui naudojamos medžiagos tipas ir reikalingas storis, detalūs techniniai sprendimai parenkami rengiant techninį darbo projektą. Apšiltinto pastato stogo šilumos perdavimo koeficientas turi atitikti STR 2.01.02:2016 keliamus reikalavimus, t.y. stogo šilumos perdavimo	≤0,15	Sutapdinto stogo kiekis ~655,00m ² Pastato lietaus nuotakyno vamzdynų ilgis ~210,00m

		koeficientas turi būti $U \leq 0,15$ (W/m ² K).		
5.1.8.	Išorinių sienų šiltinimas, įskaitant sienų konstrukcijos defektų pašalinimą	<p>Išorinės sienos šiltinamos įrengiant ventiliuojamą fasadą. Atliekamas išorinių sienų šiltinimas įskaitant ir konstrukcijų defektų pašalinimą (plyšių, įtrūkimų, išdaužų taisymas, kitas remontas). Šiltinami paviršiai turi būti tinkamai paruošti. Ant fasadų esantys inžineriniai įrenginiai išsaugomi, esant poreikiui atkeliami, permontuojami ant naujai įrengtos apdailos. Prieš pastato sienų šiltinimo darbus būtina numatyti visų elektros įrenginių atitraukimą. Šiltinamos sienos konstrukciją sudaro: karkasas, apdailos medžiaga ir šilumos izoliacijos medžiagos (parenkama techninio darbo projekto rengimo metu). Ventiliuojamojo fasado sistemoje tarp šiltinamojo sluoksnio ir fasado apdailos formuojasi aktyvus oro kanalas. Natūralus oro srautas šiame kanale užtikrina ventilaciją, kuri pašalina drėgmę iš šiltinamojo sluoksnio ir sienų ir taip užkertama kelias šilumą saugančių šiltinamųjų savybių sumažėjimui.</p> <p>Ventiliuojamo fasado apdaila – parenkama techninio darbo projekto rengimo metu derinant su užsakovu ir gyventojais. Iki antro aukšto lango viršaus apdailos medžiaga turi būti su patvaria apsauga nuo grafiti. Apšiltinami angokraščiai aplink langus ir duris. Keičiamos visų langų išorinės palangės (prieš tai apšiltinant apačią). Apšiltinamos vidinės stiklinamų balkonų sienos įrengiant tinkuojamo fasado sistemą, termoizoliacinę medžiaga parenkama techninio darbo projekto rengimo metu, kad, atliekant šiltinimo darbus, kuo mažiau sumažėtų balkono plokštės plotis (gylis). Demontuojami esami balkonų aptvėrimai. Praėjimo perdanga apšiltinama iš apačios. Atnaujinami visi esami fasado architektūriniai elementai. Išorinių sienų šiltinimo darbams turi būti naudojama išorinė termoizoliacinė sistema (statybvietėje vertikalių atitvarų, taip pat horizontalių ar pasvirusių nuo kritulių apsaugotų atitvarų išorėje įrengiama sienų apšiltinimo ir apdailos sistema), kurią turi sudaryti kaip vieno gamintojo statybos produktas rinkai pateiktas statybos produktų rinkinys (komplektas), turintis Europos techninį įvertinimą ir paženklintas CE ženklu, arba (netaikoma išorinėms tinkuojamoms sudėtinėms termoizoliacinėms sistemoms) šis rinkinys (komplektas), turintis nacionalinį techninį įvertinimą, arba (netaikoma išorinėms tinkuojamoms sudėtinėms termoizoliacinėms sistemoms) minėtos sistemos turi būti suprojektuotos naudojant atskirus nustatyta tvarka CE ženklu ženklinamus statybos produktus arba (netaikoma išorinėms tinkuojamoms sudėtinėms termoizoliacinėms sistemoms) turintis nacionalinį techninį įvertinimą, arba (netaikoma išorinėms tinkuojamoms sudėtinėms termoizoliacinėms sistemoms) minėtos sistemos turi būti suprojektuotos naudojant atskirus nustatyta tvarka CE ženklu ženklinamus ir (ar) kitus statybos produktus. Apšiltintų sienų šilumos perdavimo koeficientas turi atitikti STR 2.01.02:2016 „Pastatų energinio naudingumo projektavimas ir sertifikavimas“ keliamus reikalavimus. Medžiagų ir apdailos tipas parenkamas techninio darbo projekto rengimo metu.</p>	≤0,18	<p>Ventiliuojamo fasado kiekis ~2300,00m²</p> <p>Tinkuojamo fasado (šiltinamų balkonų vidinių sienų) kiekis ~960,00m²</p>
5.1.9.	Cokolio šiltinimas, įskaitant cokolio konstrukcijos defektų pašalinimą, elektros, dujų ar kitų sistemų ar įrengimų nuo šiltinamos sienos (cokolio) atitraukimą	<p>Atliekamas cokolio šiltinimas įskaitant ir konstrukcijų defektų pašalinimą (įtrūkimų, išdaužų taisymas, kitas remontas). Šiltinami paviršiai turi būti tinkamai paruošti (esantys inžineriniai įrenginiai išsaugomi, esant poreikiui atkeliami, permontuojami ant naujai įrengtos apdailos, numatyti visų elektros įrenginių atitraukimą ir t.t.). Atliekami cokolio antžeminės ir požeminės dalies (įgilintos į žemę tenkinant normatyvinius reikalavimus, ne mažiau 1,2 m) šiltinimo darbai: pamatai padengiami hidroizoliacija, įrengiamas termoizoliacinis sluoksnis bei antžeminės dalies apdaila (parenkama techninio darbo projekto rengimo metu). Cokolio šiltinimo darbams turi būti naudojama išorinė termoizoliacinė sistema (statybvietėje vertikalių atitvarų, taip pat horizontalių ar pasvirusių nuo kritulių apsaugotų atitvarų išorėje įrengiama sienų apšiltinimo ir apdailos sistema), kurią turi sudaryti kaip vieno gamintojo statybos produktas rinkai pateiktas statybos produktų rinkinys (komplektas), turintis Europos techninį įvertinimą ir paženklintas CE ženklu, arba (netaikoma išorinėms tinkuojamoms sudėtinėms termoizoliacinėms sistemoms) šis rinkinys (komplektas), turintis nacionalinį techninį įvertinimą, arba (netaikoma išorinėms tinkuojamoms sudėtinėms termoizoliacinėms sistemoms) minėtos sistemos turi būti suprojektuotos naudojant atskirus nustatyta tvarka CE ženklu ženklinamus statybos produktus arba (netaikoma išorinėms tinkuojamoms sudėtinėms termoizoliacinėms sistemoms) turintis nacionalinį techninį įvertinimą, arba (netaikoma išorinėms tinkuojamoms sudėtinėms</p>	<0,36	<p>Cokolio šiltinimo kiekis (antžeminės dalies) ~150,00m²</p> <p>Cokolio šiltinimo kiekis (požeminės dalies) ~180,00m²</p>

		termoizoliacinėms sistemoms) minėtos sistemos turi būti suprojektuotos naudojant atskirus nustatyta tvarka CE ženklų ženklus ir (ar) kitus statybos produktus. Apšiltinto cokolio šilumos perdavimo koeficientas turi atitikti STR 2.01.02:2016 „Pastatų energinio naudingumo projektavimas ir sertifikavimas“ keliamus reikalavimus. Medžiagų ir apdailos tipas parenkamas techninio darbo projekto rengimo metu.		
5.1.10.	Nuogrindos sutvarkymas	Atstatoma (įrengiama) nuogrinda aplink visą pastatą (nuardoma esama nuogrinda, nukasamas gruntas, klojamas žvyro pagrindas, išlyginamasis sluoksnis ir t.t.), atsodinama pažeista remonto metu veja. Nuogrindos plotis ~60,00 cm. Nuogrinda įrengiama užtikrinant natūralų lietaus vandens nutekėjimą nuo pastato.	-	Nuogrindos kiekis ~110,00m ²
5.1.11.	Balkonų ar lodžijų įstiklinimas, įskaitant esamas balkonų ar lodžijų konstrukcijos sustiprinimą ir (ar) naujos įstiklinimo konstrukcijos įrengimą pagal vieną projektą	Visos balkonų išorinės atitvaros (balkoninės plokštės, sienelės kraštai bei dugnas) remontuojamos, stiprinamos, atstatomos. Atstatomas balkonų plokštės pagrindas nuolydis, įrengiama hidroizoliacija ant išlyginamojo betono sluoksnio ir kiti darbai (detalūs sprendimai priimami techninio darbo projekto rengimo metu). Pirmo aukšto balkonų plokštės šiltinamos iš apačios, kad būtų panaikinti ilginiai šilumos tilteliai balkoninių plokščių ir sienos sandūroje. Visi balkonai stiklinami pagal vieną projektą. Investicijų plane numatomas visų esamų 96 vnt. balkonų naujas įstiklinimas. Balkonai stiklinami PVC profilių langais. Stiklo paketai – iš dviejų stiklų, iš kurių vienas selektyvinis. Tarpas tarp stiklų užpildomas argono dujomis. Argonas yra blogesnis šilumos laidininkas, tokie langai mažiau rasoja. Stiklinimo konstrukcija montuojama nuo balkono plokštės iki lubų (apatinė dalis matinė). Rėmo spalva parenkama techninio darbo projekto rengimo metu derinant su užsakovu. Varstomų dalių kiekis turi atitikti norminius reikalavimus ir, kad būtų galimybė stiklus išvalyti iš išorės. Detalūs sprendimai priimami techninio darbo projekto rengimo metu derinant su užsakovu.	≤1,3	Balkonų plokščių atstatymo, stiprinimo kiekis ~336,00m ² Stiklinamų balkonų kiekis ~1296,00m ²
5.1.12.	Bendrojo naudojimo patalpose esančių langų keitimas (įskaitant apdailos darbus)	Keičiami seni laiptinės ir rūšio langai naujais PVC profilio langais (<i>žiūrėti priedą Nr.1</i>). Langų profilis - baltos spalvos, vienas iš stiklų su selektyvine danga, rūšio langai - su armuoto stiklo paketais. Varstomų dalių kiekis turi atitikti norminius reikalavimus. Atstatoma angokraščių apdaila, keičiamos vidinės palangės. Pakeisto lango charakteristikos turi tenkinti STR 2.01.02:2016 šioms atitvaroms keliamus reikalavimus, t.y. jo šilumos perdavimo koeficientas ne didesnis nei $U \leq 1,3 \text{ W/m}^2\text{K}$. Detalūs sprendimai priimami techninio darbo projekto rengimo metu derinant su užsakovu.	≤1,3	Keičiamų langų kiekis ~109,60m ²
5.1.13.	Bendrojo naudojimo lauko durų (įėjimo, tambūro, balkonų, rūšio, konteinerinės, šilumos punkto) keitimas (įskaitant apdailos darbus)	Keičiamos įėjimų į pastatą, įėjimų į rūšį, patekimo ant stogo ir vidaus tambūro bei evakuacinių išėjimų durys. Įėjimų į pastatą durys – metalinės, apšiltintos, su stiklo paketu ir elektromagnetinėmis spynomis, klaviatūra ir magnetiniais rakteliais. Įėjimų į rūšį ir patekimo ant stogo durys - metalinės apšiltintos su paprasta cilindrine spyna. Tambūro ir evakuacinių išėjimų durys - plastikinės. Visos durys sukomplektuotos su pritraukėjais, durų atmušėjais ir atraminėmis kojėlėmis. Durų šilumos perdavimo koeficientas turi atitikti STR 2.01.02:2016 „Pastatų energinio naudingumo projektavimas ir sertifikavimas“ keliamus reikalavimus. Lauko durims mechaninio patvarumo klasė, atsparumas kartotiniam varstymui ciklai/klasė, oro skverbties klasė, oro garso izoliacijos rodiklis ir kiti parametrai turi atitikti norminius reikalavimus.	≤1,5	Metalinių durų kiekis 5vnt.(~11,80m ²) Plastikinių durų kiekis 17 vnt.(~38,10m ²)
5.1.14.	Įėjimo laiptų remontas ir pritaikymas neįgalųjų poreikiams (panduso įrengimas)	Sutvarkomos įėjimų į pastatą aikštelės, esami laiptai. Įrengiamas (atstatomas) betoninių aikštelių ir laiptų pagrindas, jis turi būti tvirtas, lygus, be deformacijų. Atstatytas betoninis pagrindas gruntuojamas. Būtina hidroizoliuoti betoną prieš klijuojant plyteles. Laiptų pakopos įrengiamos su 1-2% nuolydžiu vandens nutekėjimui. Įėjimų aikštelės ir laiptai klijuojami plytelėmis, kurių slidumo klasė ne mažesnė nei R11. Plytelės turi būti atsparios dilimui, lengvai valomos, mažas įgeriamumas (iki 3%), atsparios šalčiui. Įrengiami pandusai. Detalūs sprendimai priimami techninio darbo projekto rengimo metu derinant su užsakovu.	-	1 laiptinė
5.1.15.	Butų ir kitų patalpų	Seni mediniai langai ir balkonų durys bei dalis plastikinių (pagal gyventojų pageidavimus) keičiami į naujus	≤1,0	Keičiamų langų ir

	langų ir balkonų durų keitimas mažesnio šilumos pralaidumo langais (įskaitant apdailos darbus)	plastikinius (trijų stiklų su 2 selekt. stiklais), kurių šilumos perdavimo koeficientas ne didesnis nei $U \leq 1,0 \text{ W/m}^2\text{K}$ (<i>žiūrėti priedą Nr.1</i>). Profiliai - baltos spalvos. Langai varstomi dviejų padėčių su trečia varstymo padėtimi - "mikroventiliacija". Keičiant virtuvės langus, jie numatomi su orlaide. Atliekant vidinių angokraščių apdailą, keičiamos vidinės palangės. Varstomų dalių kiekis turi atitikti norminius reikalavimus ir, kad būtų galimybė stiklus išvalyti iš išorės. Pakeistų langų charakteristikos turi tenkinti STR 2.01.02:2016 šioms atitvaroms keliamus reikalavimus.		balkonų durų kiekis ~122,90m ²
5.1.16.	Liftų atnaujinimas (modernizavimas) – jų keitimas techniniu energiniu požičiu efektyvesniais liftais	Senas liftas demontuojamas. Suremontuojama esama lifto šachta. Įrengiamas naujas liftas. Lifto tipas - keleivinis. Pavara elektrinė, be reduktoriaus, su dažnio keitikliu. Sustojimų skaičius - 9. Įėjimo skaičius - 9. Kabinos įėjimo skaičius - 1. Valdymas - mikroprocesorinis, surenkantis keleivius žemyn. Šachtos durys - dažytas metalas. Šachtos durų priešgaisrinė klasifikacija - E120. Durų tipas - teleskopinės, automatinės. Durų pavara - valdoma dažnio keitikliu. Kabinos galinės, šoninės sienos ir kabinos durys - nerūdijantis šlifluotas plienas. Avarinis apšvietimas. Valdymas gaisro atveju pagal LST EN81-73. Atnaujinus liftą sutvarkomi angokraščiai. Detalūs lifto pakeitimo darbai ir sprendimai priimami techninio darbo projekto rengimo metu derinant su užsakovu.	-	1 vnt.
5.1.17.	Bendrojo naudojimo elektros inžinerinės sistemos, apšvietimo sistemos atnaujinimas (elektros kabelių keitimas, šviesos diodų (LED) apšvietimo ir automatinės apšvietimo valdymo sistemos įrengimas)	Atnaujinami magistraliniai elektros instaliacijos laidai nuo įvadinio skydo iki butų skydelių. Atliekant techninį darbo projektą, būtina įvertinti pastato elektros galią po pastato modernizavimo darbų ir, esant poreikiui, atnaujinamos elektros inžinerinės sistemos projektinius sprendimus priimti pagal naujai paskaičiuotą pastato elektros galią. Pakeisti įvadinį kabelį į stovus. Sutvarkoma įvadinė spinta, butų apskaitos paskirstymo skydai rekonstruojami, sumontuojami atjungimo automatai, laiptinėje ir rūsyje sumontuojami trūkštami šviestuvai ir jungikliai arba pakeičiami naujais. Darbų apimtys ir sprendimai tikslinami techninio darbo projekto ruošimo metu. Visos medžiagos turi būti sertifikuotos ir įrengiamos pagal gamintojų rekomendacijas. Laiptinių kiekis - 1 vnt., rūsio plotas ~377,92m ² .	-	1 komplektas
5.2.	<i>Kitos priemonės</i>			
5.2.1.	Geriamojo vandens sistemos atnaujinimas ar keitimas	Pastato geriamojo vandens vamzdinių ir įrenginių keitimas ar (ar) pertvarkymas pagal STR 2.02.01:2004 „Gyvenamieji pastatai“, kitus teisės aktus. Atnaujinami šalto vandens stovai. Keičiami vamzdynai izoliuojami. Darbų apimtys, medžiagos ir sprendimai parenkami techninio darbo projekto rengimo metu. Keičiamų vamzdinių ilgis ~290m.	-	1 komplektas
5.2.2.	Buitinių nuotekų sistemos atnaujinimas ar keitimas	Atnaujinami/keičiami buitinių nuotekų šalinimo magistraliniai vamzdynai rūsyje ir pajungimas į nuotekų surinkimo šulinius. Pakeičiami stovai į atitinkamo diametro naujus betrikšmius vamzdžius, numatant nuotekų stovų revizijas. Esant techniniai galimybei, magistraliniai vamzdynai rūsyje iškeliami iš gyventojų rūsio patalų (sandėliukų) į koridorius. Darbų apimtys, medžiagos ir sprendimai parenkami techninio darbo projekto rengimo metu. Keičiamų vamzdinių ilgis ~390m.	-	1 komplektas
5.2.3.	Laiptinių vidaus sienų, lubų, grindų paruošimas dažymui ir	Sienų, lubų ir laiptų apatinės dalies pažeistų vietų remontas, paviršių paruošimas prieš dažymą, dažymas dekoratyviniu (mozaikiniu) tinku. Laiptų pakopų ir aikštelių grindų pažeistų vietų remontas, paruošimas (viršutinė apdaila parenkama techninio darbo projekto rengimo metu). Laiptinių turėklų ir porankių atnaujinimas. Tambūrų ir I aukšto grindų pažeistų vietų remontas, išlyginamojo sluoksnio įrengimas, akmenų masės plytelių paklojimas. Plytelių	-	Laiptinių kiekis - 1 vnt.

	dažymas, turėklų atnaujinimas ir dažymas	paviršiaus lygis turi sutapti su lauko ir tambūro durų slenksčių lygiu. Medžiagų tipas ir spalvos parenkamos techninio darbo projekto rengimo metu. Laiptų ir aikštelių tvarkymas ~580,00 m ² ; Turėklų tvarkymas ~200,00m ² ; Sienų tvarkymas ~1700,00 m ² ; Lubų ir laiptų apačios tvarkymas ~580,00 m ² .		
--	--	---	--	--

Eil. Nr.	Priemonės pavadinimas	Numatomi priemonių techniniai–energiniai rodikliai		Darbų kiekis (m ² , m, vnt., kompl., butas)
		Trumpas priemonės aprašymas, nurodant konstrukcinių sprendimų principus, techninės įrangos charakteristikas ir pan.	Atitvaros šilumos perdavimo koeficientas, U (W/m ² K) *	
1	2	3	4	5
II Variantas				
5.1.	Energijos efektyvumą didinančios priemonės			
5.1.1.	Šilumos punkto ar katilinės įrengimas, keitimas, pertvarkymas arba individualių katilų ir (ar) karšto vandens ruošimo įrenginių įrengimas ar keitimas	Numatoma įrengti automatizuotą šilumos punktą, su komercinės šilumos apskaitos sistemomis šildymui ir karšto vandens ruošimui. Šilumos šaltinis pastatui - miesto centralizuoti šilumos tinklai. Pastato šildymo ir karšto vandens ruošimo sistemos jungiamos prie miesto šilumos tinklų pagal nepriklausomą schemą per plokštinius šilumokaičius. Pastato šildymo sistemai numatytas lituotas plokštelinis šilumokaitis, karšto vandens ruošimui - dviejų laipsnių lituotas šilumokaitis. Vandens temperatūrą kiekvienoje sistemoje reguliuoja automatika pagal lauko oro temperatūrą, paros ir savaitės programą ir kitus užduotus parametrus. Vandens cirkuliaciją sistemose sukuria ir palaiko cirkuliaciniai siurbliai. Pradinis šildymo sistemos užpildymas ir periodinis papildymas termofikaciniu vandeniu numatomas iš paduodamo vamzdžio per automatinį papildymo vožtuvą. Šaltas vanduo karšto vandens ruošimui tiekiamas iš pastato šalto vandentiekio tinklo. Šilumos punkto patalpose montuojamas valdiklis (mini serveris). Mini serveris turi turėti komunikacinius komponentus su GPRS arba Ethernet sąsajomis, kurių pagalba šilumos apskaitos ir valdymo sistemos duomenys perduodami į pastatą administruojančios įmonės esamą Energetinių resursų apskaitos ir valdymo informacinę sistemą. Šilumos punkto vamzdynai plieniniai. Armatūra ir įrengimai šiluminiame punkte padengiami šilumine izoliacija. Šilumos punkto galia šildymui ir karšto vandens ruošimui ~740,00kW.	-	1 komplektas
5.1.2.	Atsinaujinančių energijos šaltinių (saulės, vėjo, geoterminės ar aeroterminės energijos) įrengimas	Įrengiama iki 7,00kW saulės elektrinė pritaikyta veikti su dvipusės apskaitos planu. Saulės modulis stiklas/stiklas, skaidrus, juodi rėmai, monokristalas ~22vnt. Inverteris, su internetiniu priedeliu, išmanusis tinklo skaitiklis. Montavimo darbai. Detalūs sprendimai, galingumas (apskaičiuotas, kad gyventojai panaudotų visą pagamintą elektros energiją, kuo mažiau tiekiant į ESO saugojimui) priimami techninio darbo projekto rengimo metu.	-	1 komplektas
5.1.3.	Šildymo sistemos atnaujinimas ar pertvarkymas (balansavimas, vamzdynų keitimas, izoliavimas, šildymo prietaisų, termostatinų ventilių įrengimas, individualių šilumos apskaitos	Įrengiama nauja dvivamzdė šildymo sistema. Naujos šildymo sistemos prijungimo vieta – šiluminis punktas. Stovai ir prievadai prie prietaisų prijungiami atvirais plieniniais presuojamaisiais galvanizavimo būdu cinkuotais vamzdžiais. Šildymo magistralės išvedžiamos rūšio palubėje, izolijuojamos termoizoliaciniais kevalais su aliuminio folija. Šildymo sistemos magistralių pagrindinėse atšakose įrengiama uždaromoji armatūra. Stovuose įrengiama uždaromoji ir balansuojamoji armatūra, taip pat nuleidimo trišakiai. Namu laiptinėje įrengiami nauji šoninio prijungimo plieniniai radiatoriai. Butuose ir negyvenamosios paskirties patalpose sumontuojami nauji šoninio prijungimo plieniniai radiatoriai. Ant kiekvieno naujo radiatoriaus įrengiami termostatiniai ventiliai, kurie leis individualiai reguliuoti kiekvieno kambario (patalpos) šildymą bei automatiškai palaikys norimą kambario (patalpos) temperatūrą (termostatinų ventilių galvose numatyti gamykliniai užblokavimo įtaisai, neleidžiantys termostatą nustatyti žemesnei nei 16°C patalpos temperatūrai). Šiluma laiptinėje reguliuojama su išankstinio nustatymo termostatiniais ventiliais. Žemiausiose magistralės vamzdynų vietose įrengiami vandens nuleidimo čiaupai,	-	1 komplektas

	prietaisų ar daliklių sistemos įrengimas)	<p>aukščiausiose – automatiniai nuorintojai. Sistemoje sumontuoti automatiniai balansiniai ventiliai ir atjungimo ventiliai su drenažo funkcija. Ant balansinių ventilių sumontuojami termostatiniai elementai, kurie reguliuoja stovų temperatūrą. Dvivamzdėje sistemoje srautas yra kintamas, priklausomai nuo šilumos poreikio. Kad užsidarant termostatiniams elementams srautas nenutekėtų į kaimynų šildymo prietaisus, stovų apačioje montuojami automatiniai balansiniai ventiliai, susidedantys iš balansinio ventilio ir slėgio perkryčio regulatoriaus. Numatyta individuali šilumos apskaita ant kiekvieno radiatoriaus įrengiant šilumos daliklius su įranga duomenų nuskaitymui nuotoliniu būdu. Jų pagrindu bus apskaičiuojami ir paskirstomi mokesčiai už šilumos energiją. Po montavimo sistema sureguliuojama ir išbandoma. Detalūs sprendimai reikalingi šildymo sistemos modernizavimui nustatomi techninio darbo projekto rengimo metu.</p> <p>Šildymo sistemos stovų skaičius ~ 62 vnt. (~31 vnt. - tiekimo, ~31 vnt. - grįžtamo), radiatorių skaičius ~ 271 vnt. (bendras galingumas apie 265 kW), šildymo sistemos stovų ilgis ~ 1500 m, šildymo sistemos vamzdynų ilgis bendrojo naudojimo patalpose ~ 260 m, izoliuojamų šildymo sistemos magistralinių vamzdžių ilgis ~ 260 m.</p>		
5.1.4.	Karšto vandens sistemos pertvarkymas, atnaujinimas, vamzdynų keitimas ir (ar) izoliavimas	<p>Atliekant karšto vandens sistemos remonto darbus, numatoma pakeisti karšto vandens sistemos stovus, jų izoliaciją. Ant karšto vandens sistemos cirkuliacinių stovų montuojami terminio balansavimo ventiliai su terminės dezinfekcijos funkcija. Pakeičiami seni gyvatukai naujais. Darbų apimtys ir sprendimai tikslinami techninio darbo projekto ruošimo metu. Karšto vandens stovų ilgis ~ 580m, rankšluosčių džiovintuvai ~ 98 vnt.</p>	-	1 komplektas
5.1.5.	Natūralios vėdinimo sistemos sutvarkymas arba pertvarkymas	<p>Vėdinimo kanalai sutvarkomi, dezinfekuojami (atsižvelgiant į LR Aplinkos ministro 2011-11-11 įsakymu Nr.D1-871 patvirtinto Daugiabučio namo atnaujinimo (modernizavimo) projekto rengimo tvarkos aprašo 33 p.). Viršutinėje vėdinimo kanalų dalyje traukai pagerinti pašalinamos dirbtinai įrengtos kliūtys, jei reikalinga – paaukštinami. Ant ventiliacijos kaminėlių įrengiami vėdinimo deflektoriai.</p>	-	96 butai ir 2 negyvenamosios paskirties patalpos
5.1.6.	Individualių rekuperatorių įrengimas	<p>Butuose (kiekviename gyvenamajame kambaryje) įrengiami decentralizuoto vėdinimo įrenginiai su EC ventiliatoriumi ir šilumos atgavimu. Įrenginiai su integruota automatika montuojami sienoje, reguliuojamas ne mažesnis nei trijų padėčių našumas, su pavara uždromomis oro žaliuzėmis, ne mažesnis nei 85% efektyvumas. Įrenginiai turi turėti ne mažiau nei septynis darbo režimus. Esant techniniai galimybei, įrenginiai montuojami ventiliuojamo fasado sistemoje, naudojant šoninius pajungimus.</p>	-	Decentralizuotas vėdinimas įrengiamas 96 butuose (~96vnt.)
5.1.7.	Sutapdinto (plokščio) stogo šiltinimas, stogo dangos įrengimas	<p>Apšiltinamas pastato sutapdintas stogas (taip pat viršutinių balkonų stogeliai, įėjimų į pastatą stogeliai ir kt.), pakeičiama esama stogo danga. Prieš atliekant šiltinimo darbus, esamas dangos paviršius paruošiamas: išpjaustomos "pūslės", nelygumai, pašalinamos atplyšusios vietos, plyšiai išpjaustomi, išvalomi ir užklijuojami, ištaisomi stogo nuolydžiai iki reikalavimų ruloninei dangai. Virš termoizoliacinio sluoksnio įrengiama 2-jų sluoksnių prilydomoji polimerinė bituminė danga. Esami vėdinimo kaminėliai ant stogo suremontuojami (jei reikalinga paaukštinami), apskardinami. Paaukštinami ir apšiltinami esami parapetai. Parapetai ir vėdinimo kaminėlių stogeliai apskardinami naujai. Atnaujinami/pakeičiami esami nuotekų alsuokliai. Pakeičiamos įlajos. Atnaujinami / keičiami lietaus nuotekų nuo stogo šalinimo stovai bei magistraliniai vamzdynai rūsyje ir pajungimas į lietaus surinkimo šulinius. Pakeičiami stovai į atitinkamo diametro naujus betriukšmius vamzdžius. Įrengiama lietaus nuvedimo sistema nuo įėjimų į pastatą stogelių. Įrengiamos kopėčios ir kt. stogo elementai. Atnaujinami šlaitiniai pastato stogelių elementai. Atlikus stogo atnaujinimo darbus atstatoma žaibosaugos sistema pastate. Apšiltinimui naudojamos medžiagos tipas ir reikalingas storis, detalūs techniniai sprendimai parenkami rengiant techninį darbo projektą. Apšiltinto pastato stogo šilumos perdavimo koeficientas turi atitikti STR 2.01.02:2016 keliamus reikalavimus, t.y. stogo šilumos perdavimo koeficientas turi būti $U \leq 0,15$ (W/m²K).</p>	≤0,15	<p>Sutapdinto stogo kiekis ~655,00m²</p> <p>Pastato lietaus nuotakyno vamzdynų ilgis ~210,00m</p>

5.1.8.	Išorinių sienų šiltinimas, įskaitant sienų konstrukcijos defektų pašalinimą	<p>Išorinės sienos šiltinamos įrengiant ventiliuojamą fasadą. Atliekamas išorinių sienų šiltinimas įskaitant ir konstrukcijų defektų pašalinimą (plyšių, įtrūkimų, išdaužų taisymas, kitas remontas). Šiltinami paviršiai turi būti tinkamai paruošti. Ant fasadų esantys inžineriniai įrenginiai išsaugomi, esant poreikiui atkeliami, permontuojami ant naujai įrengtos apdailos. Prieš pastato sienų šiltinimo darbus būtina numatyti visų elektros įrenginių atitraukimą. Šiltinamos sienos konstrukciją sudaro: karkasas, apdailos medžiaga ir šilumos izoliacijos medžiagos (parenkama techninio darbo projekto rengimo metu). Ventiliuojamojo fasado sistemoje tarp šiltinamojo sluoksnio ir fasado apdailos formuojasi aktyvus oro kanalas. Natūralus oro srautas šiame kanale užtikrina ventiliaciją, kuri pašalina drėgmę iš šiltinamojo sluoksnio ir sienų ir taip užkerta kelią šilumą saugančių šiltinamųjų savybių sumažėjimui.</p> <p>Ventiliuojamo fasado apdaila – parenkama techninio darbo projekto rengimo metu derinant su užsakovu ir gyventojais. Iki antro aukšto lango viršaus apdailos medžiaga turi būti su patvaria apsauga nuo grafiti. Apšiltinami angokraščiai aplink langus ir duris. Keičiamos visų langų išorinės palangės (prieš tai apšiltinant apačią). Apšiltinamos vidinės stiklinamų balkonų sienos įrengiant tinkuojamo fasado sistemą, termoizoliacinė medžiaga parenkama techninio darbo projekto rengimo metu, kad, atliekant šiltinimo darbus, kuo mažiau sumažėtų balkono plokštės plotis (gylis). Demontuojami esami balkonų aptvėrimai. Praėjimo perdanga apšiltinama iš apačios. Atnaujinami visi esami fasado architektūriniai elementai. Išorinių sienų šiltinimo darbams turi būti naudojama išorinė termoizoliacinė sistema (statybvietėje vertikalių atitvarų, taip pat horizontalių ar pasvirusių nuo kritulių apsaugotų atitvarų išorėje įrengiama sienų apšiltinimo ir apdailos sistema), kurią turi sudaryti kaip vieno gamintojo statybos produktas rinkai pateiktas statybos produktų rinkinys (komplektas), turintis Europos techninį įvertinimą ir paženklintas CE ženklu, arba (netaikoma išorinėms tinkuojamoms sudėtinėms termoizoliacinėms sistemoms) šis rinkinys (komplektas), turintis nacionalinį techninį įvertinimą, arba (netaikoma išorinėms tinkuojamoms sudėtinėms termoizoliacinėms sistemoms) minėtos sistemos turi būti suprojektuotos naudojant atskirus nustatyta tvarka CE ženklu ženklinamus statybos produktus arba (netaikoma išorinėms tinkuojamoms sudėtinėms termoizoliacinėms sistemoms) turintis nacionalinį techninį įvertinimą, arba (netaikoma išorinėms tinkuojamoms sudėtinėms termoizoliacinėms sistemoms) minėtos sistemos turi būti suprojektuotos naudojant atskirus nustatyta tvarka CE ženklu ženklinamus ir (ar) kitus statybos produktus. Apšiltintų sienų šilumos perdavimo koeficientas turi atitikti STR 2.01.02:2016 „Pastatų energinio naudingumo projektavimas ir sertifikavimas“ keliamus reikalavimus. Medžiagų ir apdailos tipas parenkamas techninio darbo projekto rengimo metu.</p>	≤0,18	<p>Ventiliuojamo fasado kiekis ~2300,00m²</p> <p>Tinkuojamo fasado (šiltinamų balkonų vidinių sienų) kiekis ~960,00m²</p>
5.1.9.	Cokolio šiltinimas, įskaitant cokolio konstrukcijos defektų pašalinimą, elektros, dujų ar kitų sistemų ar įrengimų nuo šiltinamos sienos (cokolio) atitraukimą	<p>Atliekamas cokolio šiltinimas įskaitant ir konstrukcijų defektų pašalinimą (įtrūkimų, išdaužų taisymas, kitas remontas). Šiltinami paviršiai turi būti tinkamai paruošti (esantys inžineriniai įrenginiai išsaugomi, esant poreikiui atkeliami, permontuojami ant naujai įrengtos apdailos, numatyti visų elektros įrenginių atitraukimą ir t.t.). Atliekami cokolio antžeminės ir požeminės dalies (įgilintos į žemę tenkinant normatyvinius reikalavimus, ne mažiau 1,2 m) šiltinimo darbai: pamatai padengiami hidroizoliacija, įrengiamas termoizoliacinis sluoksnis bei antžeminės dalies apdaila (parenkama techninio darbo projekto rengimo metu). Cokolio šiltinimo darbams turi būti naudojama išorinė termoizoliacinė sistema (statybvietėje vertikalių atitvarų, taip pat horizontalių ar pasvirusių nuo kritulių apsaugotų atitvarų išorėje įrengiama sienų apšiltinimo ir apdailos sistema), kurią turi sudaryti kaip vieno gamintojo statybos produktas rinkai pateiktas statybos produktų rinkinys (komplektas), turintis Europos techninį įvertinimą ir paženklintas CE ženklu, arba (netaikoma išorinėms tinkuojamoms sudėtinėms termoizoliacinėms sistemoms) šis rinkinys (komplektas), turintis nacionalinį techninį įvertinimą, arba (netaikoma išorinėms tinkuojamoms sudėtinėms termoizoliacinėms sistemoms) minėtos sistemos turi būti suprojektuotos naudojant atskirus nustatyta tvarka CE ženklu ženklinamus statybos produktus arba (netaikoma išorinėms tinkuojamoms sudėtinėms termoizoliacinėms sistemoms) turintis nacionalinį techninį įvertinimą, arba (netaikoma išorinėms tinkuojamoms sudėtinėms termoizoliacinėms sistemoms) minėtos sistemos turi būti suprojektuotos naudojant atskirus nustatyta tvarka CE</p>	<0,36	<p>Cokolio šiltinimo kiekis (antžeminės dalies) ~150,00m²</p> <p>Cokolio šiltinimo kiekis (požeminės dalies) ~180,00m²</p>

		ženklų ženklinamus ir (ar) kitus statybos produktus. Apšiltinto cokolio šilumos perdavimo koeficientas turi atitikti STR 2.01.02:2016 „Pastatų energinio naudingumo projektavimas ir sertifikavimas“ keliamus reikalavimus. Medžiagų ir apdailos tipas parenkamas techninio darbo projekto rengimo metu.		
5.1.10.	Nuogrindos sutvarkymas	Atstatoma (įrengiama) nuogrinda aplink visą pastatą (nuardoma esama nuogrinda, nukasamas gruntas, klojamas žvyro pagrindas, išlyginamasis sluoksnis ir t.t.), atsodinama pažeista remonto metu veja. Nuogrindos plotis ~60,00 cm. Nuogrinda įrengiama užtikrinant natūralų lietaus vandens nutekėjimą nuo pastato.	-	Nuogrindos kiekis ~110,00m ²
5.1.11.	Balkonų ar lodžijų įstiklinimas, įskaitant esamas balkonų ar lodžijų konstrukcijos sustiprinimą ir (ar) naujos įstiklinimo konstrukcijos įrengimą pagal vieną projektą	Visos balkonų išorinės atitvaros (balkoninės plokštės, sienelės kraštai bei dugnas) remontuojamos, stiprinamos, atstatomos. Atstatomas balkonų plokštės pagrindo nuolydis, įrengiama hidroizoliacija ant išlyginamojo betono sluoksnio ir kiti darbai (detalūs sprendimai priimami techninio darbo projekto rengimo metu). Pirmo aukšto balkonų plokštės šiltinamos iš apačios, kad būtų panaikinti ilginiai šilumos tilteliai balkoninių plokščių ir sienos sandūroje. Visi balkonai stiklinami pagal vieną projektą. Investicijų plane numatomas visų esamų 96 vnt. balkonų naujas įstiklinimas. Balkonai stiklinami PVC profilių langais. Stiklo paketai – iš dviejų stiklų, iš kurių vienas selektyvinis. Tarpas tarp stiklų užpildomas argono dujomis. Argonas yra blogesnis šilumos laidininkas, tokie langai mažiau rasoja. Stiklinimo konstrukcija montuojama nuo balkono plokštės iki lubų (apatinė dalis matinė). Rėmo spalva parenkama techninio darbo projekto rengimo metu derinant su užsakovu. Varstomų dalių kiekis turi atitikti norminius reikalavimus ir, kad būtų galimybė stiklus išvalyti iš išorės. Detalūs sprendimai priimami techninio darbo projekto rengimo metu derinant su užsakovu.	≤1,3	Balkonų plokščių atstatymo, stiprinimo kiekis ~336,00m ² Stiklinamų balkonų kiekis ~1296,00m ²
5.1.12.	Bendrojo naudojimo patalpose esančių langų keitimas (įskaitant apdailos darbus)	Keičiami seni laiptinės ir rūšio langai naujais PVC profilio langais (<i>žiūrėti priedą Nr.1</i>). Langų profilis - baltos spalvos, vienas iš stiklų su selektyvine danga, rūšio langai - su armuoto stiklo paketais. Varstomų dalių kiekis turi atitikti norminius reikalavimus. Atstatoma angokraščių apdaila, keičiamos vidinės palangės. Pakeisto lango charakteristikos turi tenkinti STR 2.01.02:2016 šioms atitvaroms keliamus reikalavimus, t.y. jo šilumos perdavimo koeficientas ne didesnis nei $U \leq 1,3 \text{ W/m}^2\text{K}$. Detalūs sprendimai priimami techninio darbo projekto rengimo metu derinant su užsakovu.	≤1,3	Keičiamų langų kiekis ~109,60m ²
5.1.13.	Bendrojo naudojimo lauko durų (įėjimo, tambūro, balkonų, rūšio, konteinerinės, šilumos punkto) keitimas (įskaitant apdailos darbus)	Keičiamos įėjimų į pastatą, įėjimų į rūšį, patekimo ant stogo ir vidaus tambūro bei evakuacinių išėjimų durys. Įėjimų į pastatą durys – metalinės, apšiltintos, su stiklo paketu ir elektromagnetinėmis spynomis, klaviatūra ir magnetiniais rakteliais. Įėjimų į rūšį ir patekimo ant stogo durys - metalinės apšiltintos su paprasta cilindrine spyna. Tambūro ir evakuacinių išėjimų durys - plastikinės. Visos durys sukomplektuotos su pritraukėjais, durų atmušėjais ir atraminėmis kojėlėmis. Durų šilumos perdavimo koeficientas turi atitikti STR 2.01.02:2016 „Pastatų energinio naudingumo projektavimas ir sertifikavimas“ keliamus reikalavimus. Lauko durims mechaninio patvarumo klasė, atsparumas kartotiniam varstymui ciklai/klasė, oro skverbties klasė, oro garso izoliacijos rodiklis ir kiti parametrai turi atitikti norminius reikalavimus.	≤1,5	Metalinių durų kiekis 5vnt.(~11,80m ²) Plastikinių durų kiekis 17 vnt.(~38,10m ²)
5.1.14.	Įėjimo laiptų remontas ir pritaikymas neįgalųjų poreikiams (panduso įrengimas)	Sutvarkomos įėjimų į pastatą aikštelės, esami laiptai. Įrengiamas (atstatomas) betoninių aikštelių ir laiptų pagrindas, jis turi būti tvirtas, lygus, be deformacijų. Atstatytas betoninis pagrindas gruntuojamas. Būtina hidroizoliuoti betoną prieš klijuojant plyteles. Laiptų pakopos įrengiamos su 1-2% nuolydžiu vandens nutekėjimui. Įėjimų aikštelės ir laiptai klijuojami plytelėmis, kurių slidumo klasė ne mažesnė nei R11. Plytelės turi būti atsparios dilimui, lengvai valomos, mažas įgeriamumas (iki 3%), atsparios šalčiui. Įrengiami pandusai. Detalūs sprendimai priimami techninio darbo projekto rengimo metu derinant su užsakovu.	-	1 laiptinė
5.1.15.	Butų ir kitų patalpų langų ir balkonų	Seni mediniai langai ir balkonų durys bei dalis plastikinių (pagal gyventojų pageidavimus) keičiami į naujus plastikinius (trijų stiklų su 2 selekt. stiklais), kurių šilumos perdavimo koeficientas ne didesnis nei $U \leq 1,0 \text{ W/m}^2\text{K}$	≤1,0	Keičiamų langų ir balkonų durų kiekis

	durų keitimas mažesnio šilumos pralaidumo langais (įskaitant apdailos darbus)	(žiūrėti priedą Nr.1). Profiliai - baltos spalvos. Langai varstomi dviejų padėčių su trečia varstymo padėtimi - "mikroventiliacija". Keičiant virtuvės langus, jie numatomi su orlaide. Atliekant vidinių angokraščių apdailą, keičiamos vidinės palangės. Varstomų dalių kiekis turi atitikti norminius reikalavimus ir, kad būtų galimybė stiklus išvalyti iš išorės. Pakeistų langų charakteristikos turi tenkinti STR 2.01.02:2016 šioms atitvaroms keliamus reikalavimus.		~122,90m ²
5.1.16.	Liftų atnaujinimas (modernizavimas) – jų keitimas techniniu energiniu požičiu efektyvesniais liftais	Senas liftas demontuojamas. Suremontuojama esama lifto šachta. Įrengiamas naujas liftas. Lifto tipas - keleivinis. Pavara elektrinė, be reduktoriaus, su dažnio keitikliu. Sustojimų skaičius - 9. Įėjimo skaičius - 9. Kabinos įėjimo skaičius - 1. Valdymas - mikroprocesorinis, surenkantis keleivius žemyn. Šachtos durys - dažytas metalas. Šachtos durų priešgaisrinė klasifikacija - E120. Durų tipas - teleskopinės, automatinės. Durų pavara - valdoma dažnio keitikliu. Kabinos galinės, šoninės sienos ir kabinos durys - nerūdijantis šlifuotas plienas. Avarinis apšvietimas. Valdymas gaisro atveju pagal LST EN81-73. Atnaujinus liftą sutvarkomi angokraščiai. Detalūs lifto pakeitimo darbai ir sprendimai priimami techninio darbo projekto rengimo metu derinant su užsakovu.	-	1 vnt.
5.1.17.	Bendrojo naudojimo elektros inžinerinės sistemos, apšvietimo sistemos atnaujinimas (elektros kabelių keitimas, šviesos diodų (LED) apšvietimo ir automatinės apšvietimo valdymo sistemos įrengimas)	Atnaujinami magistraliniai elektros instaliacijos laidai nuo įvadinio skydo iki butų skydelių. Atliekant techninį darbo projektą, būtina įvertinti pastato elektros galią po pastato modernizavimo darbų ir, esant poreikiui, atnaujinamos elektros inžinerinės sistemos projektinius sprendimus priimti pagal naujai paskaičiuotą pastato elektros galią. Pakeisti įvadinių kabelių į stovus. Sutvarkoma įvadinė spinta, butų apskaitos paskirstymo skydai rekonstruojami, sumontuojami atjungimo automatai, laiptinėje ir rūsyje sumontuojami trūkštami šviestuvai ir jungikliai arba pakeičiami naujais. Darbų apimtys ir sprendimai tikslinami techninio darbo projekto ruošimo metu. Visos medžiagos turi būti sertifikuotos ir įrengiamos pagal gamintojų rekomendacijas. Laiptinių kiekis - 1 vnt., rūsio plotas ~377,92m ² .	-	1 komplektas