



Statytojas: **DAUGIABUČIO GYVENAMOJO NAMO ŽIRMŪNŲ G. NR. 26,
VILNIUJE, SAVININKŲ BENDRIJA**

Projekto pavadinimas: **DAUGIABUČIO GYVENAMOJO NAMO ŽIRMŪNŲ G. 26,
VILNIUJE, ATNAUJINIMO (MODERNIZAVIMO)
PROJEKTAS**

Statybos vieta: **Vilnius, Žirmūnų g. 26**

Statybos rūšis: Paprastas remontas

Statinio kategorija: Ypatingasis statinys

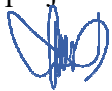
Projekto rengimo etapas: TECHNINIS DARBO PROJEKTAS


Byla: III


Dalis: **Architektūrinė**

Projekto numeris: 24.02.36-TDP

Projektuotojas: UAB „Progresyvūs projektai“

Direktorė: D. Zubavičienė 

Projekto vadovas: G. Zubavičius
Kvalifikacijos atestato Nr. 27865 

Projekto dalies vadovė: D. Zubavičienė
Kvalifikacijos atestato Nr. A947 

**TECHNINIO DARBO PROJEKTO
DAUGIABUČIO GYVENAMOJO NAMO ŽIRMŪNŲ G. 26, VILNIUJE,
ATNAUJINIMO (MODERNIZAVIMO) PROJEKTAS**

SUDĖTIES DALIŲ SĄVADAS

Eil. Nr.	Žymuo	Projekto dalys (žymėjimas, sudėtis, komplektavimas)	Vykdytojas
1	2	3	4
I.	24.02.36-TDP-BD	BENDROJI DALIS (BD)	PV G. Zubavičius Kvalifikacijos atestato Nr. 27865
II.	24.02.36-TDP-SP	SKLYPO PLANAS (SP)	PDV D. Zubavičienė Kvalifikacijos atestato Nr. A 947/4041
III.	24.02.36-TDP-SA	STATINIO ARCHITEKTŪRA (SA)	PDV D. Zubavičienė Kvalifikacijos atestato Nr. A 947/4041
IV.	24.02.36-TDP-SK	STATINIO KONSTRUKCIJOS (SK)	PDV G. Zubavičius Kvalifikacijos atestato Nr.12308
V.	24.02.36-TDP-VN	VANDENTIEKIO NUOTEKŲ ŠALINIMO (VN)	PDV A. Simanavičius Kvalifikacijos atestato Nr. 19946
VI.1	24.02.36-TDP-ŠT	ŠILUMOS GAMYBA IR TIEKIMAS (ŠT)	PDV A. Simanavičius Kvalifikacijos atestato Nr. 19946
VI.2	24.02.36-TDP-ŠV	ŠILDYMAS-VĖDINIMAS (ŠV)	PDV A. Simanavičius Kvalifikacijos atestato Nr. 19946
VII.	24.02.36-TDP-E	ELEKTROTECHNIKA (E)	PDV D. Bernatavičius Kvalifikacijos atestato Nr. 40236
VIII.	24.02.36-TDP-PVA	PROCESŲ VALDYMAS IR AUTOMATIZAVIMAS (PVA)	PDV D. Santockis Kvalifikacijos atestato Nr. 17144
IX.	24.02.36-TDP-SO	PASIRENGIMAS STATYBAI IR STATYBOS DARBŲ ORGANIZAVIMAS (SO)	PDV R. Gaurelis Kvalifikacijos atestato Nr. 24495
X.	24.02.36-TDP-D	DUJOTIEKIS (D)	PDV A. Bagdžiūnas Kvalifikacijos atestato Nr. 36124
XI.	24.02.36-TDP-SSKN	STATYBOS SKAIČIUOJAMOSIOS KAINOS NUSTATYMAS (SSKN)	PDV V. Kruopys Kvalifikacijos atestato Nr. 37688
XII.	24.02.36-TDP-GS	GAISRINĖ SAUGA (GS)	PDV D. Viskačka Kvalifikacijos atestato Nr. 26383

STATINIO ARCHITEKTŪRA

AIŠKINAMASIS RAŠTAS

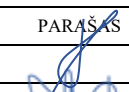
1.1 Bendrieji duomenys

Remontuojamas 5 aukštų pastatas, pastatytas 1965 m. Pastate suformuota 81 nekilnojamojo turto vienetų. Pastato bendras plotas: 4223.37 m². Pastato sienos – plytų mūras, dalinai tinkuotos. Pamatai – betoniniai, surenkamų blokų, tinkuoti. Aplink pastatą vietomis įrengta nuogrinda. Stogas sutapdintas su vidiniu lietaus vandens nuvedimu. Stogas nešiltintas. Dalis langų ir lodžijų stiklinimų pakeisti į PVC konstrukcijos langus. Bendro naudojimo patalpų lauko durys metalinės, medinės.

Pastato - gyvenamojo namo projekto sprendiniai apima: išorinių atitvarų apšiltinimą: pastato fasadų, cokolio, pamatų, stogo, senų langų ir bendro naudojimo patalpų durų keitimas. Inžinerinių sistemų atnaujinimas: vandentiekio ir nuotekų, šilumos gamybos ir tiekimo, vėdinimo, elektrotechninės.

1.2 Projekto sprendiniai**1.2.1 Paruošiamieji darbai**

- Esamų inžinerinių tinklų įvadų atitraukimas per apšiltinimo sluoksnį;
- Cokolio ir pamatų nuvalymas nuo dulkių ir purvo, tarp blokinių siūlių hermetizavimas, sandarinimas ir padengimas fungicidiniais skysčiais;
- Esamo cokolio paruošimas hidroizoliacijos ir šilumos izoliacijos įrengimui;
- Fasadų paruošimas šilumos izoliacijos įrengimui;
- Lodžijų vidinių sienų paruošimas apšiltinimo sluoksnio įrengimui;
- Fasadų nuvalymas nuo dulkių ir purvo, nuplovimas aukšto slėgio srove. Fasadų padengimas fungicidiniais skysčiais;
- Įtrūkusių fasado ir pamatų paviršių sutvarkymas;
- Ryšių ir elektros kabelių aptaisymas specialiais apsauginiais profiliais (paliekant juos po apšiltinimo sluoksniu);
- Bendro naudojimo patalpų lauko ir rūšio bei tambūro vidaus durų demontavimas. Angų paruošimas naujų durų įrengimui;
- Esamų stogelių ties įėjimais demontavimas;
- Lauko langų palangių, stogo, vėdinimo kaminų ir parapetų apskardinimų demontavimas;
- Butų ir bendro naudojimo patalpų langų bei užtaisymų įvairiomis medžiagomis demontavimas;
- Langų angokraščių nupjaustymas;
- Esamų butų lodžijų turėklų ir stiklinimų demontavimas;
- Lodžijų laikančių plokščių sutvarkymas, apsauginio armatūros sluoksnio atstatymas. Darbai atliekami pagal Technines specifikacijas;
- Laiptinės langų su sąramomis demontavimas;

0	2024-07	Statybą leidžiančiam dokumentui (konkursui) ir statybai		
LAIDA	DATA	LAIDOS STATUSAS IR IŠLEIDIMO PRIEŽASTYS (JEI TAIKOMA)		
 KVAL. DOK. NR.	P R O G R E S Y V Ū S P R O J E K T A I www.pprojektai.lt J. Zauerveino 5-7, LT-92122, Klaipėda Tel. 8-46 216071, info@pprojektai.lt		STATINIO PROJEKTO PAVADINIMAS DAUGIABUČIO GYVENAMOJO NAMO ŽIRMŪNŲ G. 26, VILNIUJE, ATNAUJINIMO (MODERNIZAVIMO) PROJEKTAS	
	PAREIGOS	VARDAS, PAVARDĖ	PARAŠAS	STATINIO NR. IR PAVADINIMAS
27865	PV	G. ZUBAVIČIUS		01-DAUGIABUTIS GYVENAMAS NAMAS
A947	PDV	D. ZUBAVIČIENĖ		DOKUMENTO PAVADINIMAS
	ARCH	D. LIAUDANSKYTĖ		AIŠKINAMASIS RAŠTAS
KALBOS TRUMP. LT	STATYTOJAS	DAUGIABUČIO GYVENAMOJO NAMO ŽIRMŪNŲ G. NR. 26, VILNIUJE, SAVININKŲ BENDRIJA		DOKUMENTO ŽYMUO
				24.02.36-TDP-SA-AR
				LAPAS
				LAPŲ
				1
				10

- Atstatoma pažeista lodžijų lubų apdaila. Lodžijų lubos glaistomos ir dažomos drėgmei atspariais baltos spalvos fasadiniais dažais su faktūra;
- Stogo nuvalymas nuo šiukšlių, susikaupusios drėgmės pašalinimas iš esamų stogo konstrukcijų. Stogo dangos pūslių, nelygumų vietose ruloninės stogo dangos pašalinimas, stogo konstrukcijos išdžiovinimas, ruloninės stogo dangos užtaisymas (kad tarnautų kaip sandari garo izoliacija), jos paviršiaus išlyginimas ir paruošimas bituminės prilydomosios ruloninės dangos įrengimui;
- Esamų lietaus vandens įlajų demontavimas;
- Parapetų nuvalymas, paruošimas šilumos izoliacinio sluoksnio įrengimui;
- Esamų vėdinimo kanalų sutvarkymas. Tvarkymo pobūdis tikslinamas darbų eigoje apžiūrėjus kanalus iš arčiau, nuėmus apskardinimą;
- Vėdinimo kanalai išvalomi, apdorojami biocheminiu būdu, dezinfekuojami ir sandarinami;
- Stogo vėdinimo kaminėlių demontavimas;
- Antenų ir atotampų ant stogo nuėmimas (nebenaudojamų antenų demontavimas);
- Esamų alsuoklių paaukštinimas per apšiltinimo sluoksnio storį;
- Esamų kirtimų per stogą sutvarkymas, įrengiant specialias movas;
- Esamų metalinių konstrukcijų nuvalymas ir paruošimas dažymui;
- Butų ir kitų patalpų savininkams priklausančius elementus ant fasado, prieš pradedant vykdyti statybos darbus nusiima savininkai. Atlikus fasado šiltinimo darbus, nuimti elementai gali būti pritvirtinami prie fasadų ankstesnes vietas tik savininkui STR 1.05.01:2017 nustatyta tvarka gavus statybą leidžiantį dokumentą (toliau SLD). Gavus SLD, elementų tvirtinimo mazgai turi būti suderinti su Rangovu, o tvirtinimo darbai atliekami su Rangovo priežiūra;
- Laiptinių sienų, lubų pažeistų vietų remontas, paviršių paruošimas prieš dažymą;
- Pažeistų laiptų pakopų, laiptų aikštelių ir tambūro grindų remontas, išlyginamojo sluoksnio įrengimas, paruošimas epoksidinės grindų dangos įrengimui;
- Laiptinės turėklų, porankių ir metalinių konstrukcijų demontavimas.

1.2.2 Cokolio ir pamatų šiltinimas

- Pamatų požeminė dalis apšiltinama ekstrudiniu polistirenu ($\delta=200$ mm) iki -1.2 m (nuo žemės paviršiaus) altitudės.
- Antžeminė cokolio dalis ir rūšio sienų apšiltinimas polistireniniu putplasčiu ($\delta=200$ mm) ir apdailinima akmens masės plytelėmis;
- Teptinės hidroizoliacijos visu pamatų perimetru iki pamato apačios įrengimas;
- Akmens masės plytelės impregnuojamos *antigrafiti* impregnantu. Cokolio apdailos paviršius turi būti atsparus įbrėžimams. Antigrafiti savybių efektyvumas 80% po 10 kartų valymo.

1.2.3 Išorės sienų šiltinimas

- Išorinės sienos apšiltinamos ventiliuojama pastato šiltinimo sistema – termoizoliacinėmis poliizocianurato Recticel PowerWall Pro plokštėmis ($\delta=170$ mm);
- Butų ir laiptinės langų angokraščiai apdailinami skardos lankstiniais;
- Rūšio langų angokraščiai apdailinami cokolio apdailai analogiškais akmens masės plytelėmis;
- Butų langų lodžijų viduje angokraščiai apšiltinami ir tinkuojami dekoratyviniu tinku;
- Apšiltintus fasadus atstatomas inžinerinių tinklų ženklinimas, pastato numerio lentelė, vėliavų laikiklis ir kt.;
- Brėžiniuose pateiktos spalvos preliminarios ir tikslinamos Rangovui pateikus medžiagų pavyzdžius ir suderinus su PV.

DOKUMENTO ŽYMUO	LAPAS	LAPŲ	LAIDA
24.02.36-TDP-SA-AR	2	10	0

1.2.4 Langų keitimas

- Keičiami visi, išskyrus lodžų viduje, butų langai. Įrengiami nauji langai – PVC konstrukcijos. Visi langai su mikroventiliacija. Langų profiliai, sandarinimo medžiagos neturi išskirti nuodingų medžiagų;
- Įrengiami butų langai su dviejų kamerų stiklo paketu (3 stiklai, iš kurių 2 – selektyviniai). Gaminio šilumos perdavimo koeficientas ne didesnis kaip $U \leq 1.0 \text{ W/m}^2\text{K}$;
- Keičiami bendro naudojimo patalpų ir lodžių viduje butų langai su vienos kameros stiklo paketu (2 stiklai, iš kurių 1 – selektyvinis). Gaminio šilumos perdavimo koeficientas ne didesnis kaip $U \leq 1.3 \text{ W/m}^2\text{K}$;
- Visi keičiami buto langai, išskyrus langus lodžių viduje, montuojami išnešant prie išorinės sienos krašto;
- Įrengiamas vitrininis stiklinimas laiptinėms – PVC konstrukcijos, su vienos kameros stiklo paketu (2 stiklai, iš kurių 1 – selektyvinis). Gaminio šilumos perdavimo koeficientas ne didesnis kaip $U \leq 1.3 \text{ W/m}^2\text{K}$;
- Lodžių viduje langai montuojami esamų langų vietoje;
- Keičiamų langų angokraščių įrengimas iš drėgmei atsparaus gipskartonio plokščių ant montažinių putų. Gipskartonio plokščių paviršius nuglaistomas ir nudažomas emulsiniais plaunamais dažais. Vidaus angokraščiai gali būti įrengiami ir kitais būdais: tinkuojant gipsiniu tinku arba angokraščius įrengiant iš ekstrudinių kūginių profilių. Angokraščių įrengimo tipą Rangovas prieš darbų pradžią susiderina su užsakovu. Įrengus angokraščius atstatoma dalinė angokraščių apdaila. Naujų PVC arba MDP vidaus palangių keičiamiems langams įrengimas (derinama su patalpų savininku ir administratoriumi);
- Į lodžiją išeinantiems butų langams įrengiamos naujos PVC palangės iš lodžos pusės;
- Išorės palangių iš cinkuotos skardos įrengimas visiems langams (keraminių plytų apdailoje);
- Rūsio langų išoriniai angokraščiai ir palangės įrengiamos iš cokolio apdailai analogiškų akmens masės plytelių;
- Saugus stiklas turi tenkinti STR 2.04.01:2018 „Pastatų atitvaros. Sienos, stogai, langai ir išorinės įėjimo durys“ 109.2 punktą, kad krintantis, slystantis arba virstantis žmogus būtų apsaugotas nuo iškritimo;
- Visi keičiami langai su palanginiu profiliu;
- Visiems keičiamiems langams ir lodžų stiklinimams stiklo pakete įrengiamos orlaidės oro pritekėjimui;
- Keičiamų langų varstymas fiksuojamas trimis padėtimis – atidarymas, atvertimas ir mikroventiliacija;
- Prieš užsakant gaminius jų kiekius ir matmenis būtina patikslinti objekte, langų varčių kiekį ir kryptį suderinti su užsakovu ir butų savininkais.

1.2.5 Lodžių remontas ir stiklinimas

- Lodžių perdangos plokštės sutvarkomos, atstatomas apsauginis armatūros sluoksnis. Darbai atliekami vadovaujantis Techninėmis specifikacijomis;
- Lodžių įstiklinimų nuo lodžijos perdangos iki lubų su vienos kameros stiklo paketu (2 stiklai, iš kurių 1 – selektyvinis) įrengimas. Gaminio šilumos perdavimo koeficientas $U \leq 1.3 \text{ W/m}^2$, rėmų spalva iš išorės -pilka, iš vidaus – balta;
- Lodžių varstomų dalių rankenos įrengiamos ne aukščiau kaip $h=1.60 \text{ m}$;
- Lodžių stiklinimų varstomoms dalims įrengiamas turėklas ne žemesnis kaip alt. +1,10 m matuojant nuo užbaigto lodžijos grindų paviršiaus;
- Atstatoma pažeista lodžių lubų apdaila. Lodžių lubos glaistomos ir dažomos drėgmei atspariais baltos spalvos fasadiniais dažais su struktūra;
- Atstatoma pažeista grindų danga;
- Visoms lodžijoms įrengiami cinkuotos dažytos skardos apskardinimai;
- Prieš užsakant gaminius, jų kiekiai ir matmenys turi būti patikslinti vietoje.

1.2.6 Durų remontas

- Esamos įėjimo į laiptinę lauko durys keičiamos naujomis aliuminio durimis. Laiptinės lauko durys su dideliu saugaus stiklo paketu. Durų šilumos perdavimo koeficientas $U \leq 1.5 \text{ W/m}^2\text{K}$;

DOKUMENTO ŽYMUO	LAPAS	LAPŲ	LAIDA
24.02.36-TDP-SA-AR	3	10	0

- Įėjimo į rūšį durų keitimas naujomis metalinėmis apšiltintomis priešgaisrinėmis durimis. Durų šilumos perdavimo koeficientas $U \leq 1.5 \text{ W/m}^2\text{K}$;
- Įėjimo į laiptines durys įrengiamos su elektromagnetinėmis spynomis, klaviatūra ir magnetiniais rakteliais (ne mažiau kaip 3 komplektai butui);
- Įėjimui į rūšį įrengiamos su paprasta cilindrine spyna;
- Lauko durys montuojamos išneštos į šilumos izoliacijos sluoksnį;
- Visos durys įrengiamos su pritraukėjais, atmušomis ir fiksatoriais, kad būtų galimybė atidarius užfiksuoti durų padėtį;
- Po durų montavimo įrengiama/atstatoma durų angokraščių apdaila iš abiejų pusių;
- Prieš užsakant gaminius jų kiekius ir matmenis būtina patikslinti objekte;
- Durys privalo turėti užraktus arba uždarymo mechanizmus atidaromus iš vidaus;
- Saugus stiklas turi tenkinti STR 2.04.01:2018 „Pastatų atitvaros. Sienos, stogai, langai ir išorinės įėjimo durys“ 109.2 punktą, kad krintantis, slystantis arba virstantis žmogus būtų apsaugotas nuo iškritimo.

1.2.7 Sutapdinto stogo ir kitų stogelių remontas ir įrengimas

- Pastato stogo apšiltinimas polistireniniu putplasčiu ($\delta=200 \text{ mm}$) ir mineraline vata ($\delta=20 \text{ mm}$). Apšiltinus stogą dvisluoksnės ruloninės dangos įrengimas;
- Parapetų paaukštinimas, apšiltinimas mineraline vata, aptaisymas rulonine stogo danga ir apskardinimas. Naujai įrengiamos ruloninės dangos (2 sluoksniai) užleidimas ant parapetų;
- Įrengiama apsauginė stogo tvorelė iki 60cm virš naujos stogo dangos paviršiaus;
- Esamų įlajų keitimas naujomis;
- Ventiliacinių kaminėlių įrengimas stogo vėdinimui;
- Vėdinimo kanalų virš stogo dangos sutvarkymas, pagal poreikį paaukštinimas, apšiltinimas mineraline vata ($\delta=40 \text{ mm}$) ir aptaisymas rulonine stogo danga.
- Ant vėdinimo kanalų įrengiamos vėjo turbinos;
- Esami vėdinimo kaminais išvalomi ir dezinfekuojami;
- Alsuklių paaukštinimas per apšiltinimo sluoksnio storį;
- Stogo aukščių pasikeitimų vietose įrengiamos naujos perlipimui skirtos kopėčios;
- Ant stogo įrengiama fotoelektrinių modulių sistema;
- Ties liukais paaukštinai liuko daliai įrengiamos palipimo kopėtėlės;
- Nuimtų naudojamų antenų, atotampų ir kt. stogo elementų atstatymas į buvusią vietą po apšiltinimo darbų;
- Surūdijusių elementų keitimas naujais, aprūdijusių nuvalymas, nugruntavimas ir nudažymas antikoroziniais dažais;
- Ant stogo atstatoma/įrengiama žaibosauga (pagal normatyvus);
- Įėjimo stogelių su lietaus vandens nuvedimu įrengimas;
- Stogeliams, parapetams, kitoms pastato konstrukcijoms spyglių, skirtų paukščių baidymui, įrengimas. Įrengimo vietos tikslinamos su pastato administratoriumi.

1.2.8 Vidaus darbai

- Prieš darbų pradžią rangovas su buto savininku turi susiderinti medžiagų pavyzdžius, spalvas, atlikimo terminus ir tik susiderinus gali pradėti darbus;
- Keičiamų langų angokraščių apdailos atstatymas. Keičiamiems langams apdaila atstatoma iš abiejų pusių;
- Inžinerinių konstrukcijų kirtimų per perdangas ir sienas vietose priešgaisrinių sandarinių įrengimas. Komunikacijų kirtimų tarp aukštų užbetonavimas, jei tai nebuvo atlikta. Kirtimuose tarp aukštų priešgaisrinių movų įrengimas;
- Vidaus apdailos atstatymas atlikus visus remonto darbus;
- Esamų elektros ir ryšio kabelių laiptinėje suvėrimas į laidadėžes;

DOKUMENTO ŽYMUO	LAPAS	LAPŲ	LAIDA
24.02.36-TDP-SA-AR	4	10	0

- Laiptinės aikštelių pribetonavimas ir apdailos įrengimas;
- Pailgintai (išneštai) laiptinės daliai sienų tinkavimas;
- Sienų, lubų, pertvarų glaistymas ir dažymas dekoratyviniu tinku;
- Laiptų pakopų, laiptų aikštelių dažymas dilimui atspariais neslindžiais epoksidinės dervos dažais;
- Tambūro grindų plytelių klijavimas;
- Laiptinės turėklų keitimais naujais nerūdijančio plieno turėklais.

1.2.9 Kitų elementų įrengimas

- Inžinerinių tinklų ženklinių ir kt. smulkių elementų atstatymas apšiltinus fasadus;
- Butų ir kitų patalpų savininkams priklausančius elementus ant fasado, prieš pradėdant vykdyti statybos darbus nusiima savininkai. Atlikus fasado šiltinimo darbus, nuimti elementai gali būti pritvirtinami prie fasadų ankstesnes vietas tik savininkui STR 1.05.01:2017 nustatyta tvarka gavus statybą leidžiantį dokumentą (toliau SLD). Gavus SLD, elementų tvirtinimo mazgai turi būti suderinti su Rangu, o tvirtinimo darbai atliekami su Rangovo priežiūra;
- Metalinių elementų nugruntavimas ir nudažymas. Surūdinę metaliniai elementai keičiami naujais;
- Naujo nerūdijančio plieno vėliavų laikiklio, pastato numerio ir gatvės pavadinimo lentelės įrengimas;
- Įėjimo aikštelių iš betoninių trinkelėlių įrengimas;
- Batų valymo grotelių įėjimo aikštelėms įrengimas;
- Ties įėjimais į laiptines naujų LED šviestuvų įrengimas su foto davikliu;
- Laiptinės tambūre įrengiami nauji LED tipo šviestuvai su foto ir judesio davikliais;
- Rekuperatorių įrengimas.

1.3 Specialiuju architektūros reikalavimų išpildymas

1. Žemės sklypo tvarkymas (apželdinimo, aptvėrimo, reljefo formavimo principai, žaidimų ir kitos aikštelės, automobilių stovėjimo vietos ir kita): Esamas.
2. Statinių statybos linijos nustatymas gatvių (kelių) raudonųjų linijų atžvilgiu: Esamas.
3. Leistas statinių (pastatų) aukštis metrais nuo žemės paviršiaus, statinių aukščio absoliutinė altitudė, aukštų skaičius: Esamas.
4. Leistas žemės sklypo užstatymo tankis: Esamas.
5. Leistas žemės sklypo užstatymo intensyvumas ar užstatymo tūrio rodiklis (pramonės ir sandėliavimo objektų ir (ar) inžinerinės infrastruktūros teritorijose): Esamas.
6. Užstatymo tipas: Esamas.
7. Priklausomųjų želdynų ir želdinių dalys žemės sklype (procentais): Esamas.
8. Statinių išdėstymas žemės sklype gretimų sklypų atžvilgiu: Esamas.
9. Rekomendacija nepriklausomam ekspertiniam architektūros vertinimui: Nėra.
10. Architektūros konkursų rengimas reikšmingiems urbanistikos objektams: Nėra.
11. Visuomenės informavimas apie visuomenei svarbių statinių ir statinių, kuriems Teritorijų planavimo įstatymo nustatytais atvejais nerengiamas detalusis planas, projektavimo pradžią: Visuomenės informavimas nereikalingas, jeigu statinio bendras plotas neviršija 300 kv. m (STR 1.04.04:2017 "Statinio projektavimas, projekto ekspertizė" 4priedas).
12. Kiti reikalavimai: Atsižvelgti į gretimybes. Vadovautis specialiaisiais paveldosaugos reikalavimais Reg. Nr. SPRD-00-240816-00303. Statinio architektūra turi atitikti Lietuvos Respublikos statybos įstatymo 5 straipsnio ir Lietuvos Respublikos architektūros įstatymo 11 straipsnio reikalavimus. Modernizuojamo daugiabučio gyvenamojo namo spalvinis sprendimas ir parenkamos medžiagos tikslinamos įvertinus aplinkinį kontekstą – taikyti vietovei būdingas apdailos medžiagas bei kuo artimesnį spalvinį aplinkinių pastatų sprendimą. Rekomenduojamas fasadų spalvinis ir medžiaginis sprendimas – pagal pridedamus Nr. III var. projektinius pasiūlymus. Nepažeisti trečiųjų asmenų interesų.

DOKUMENTO ŽYMUO	LAPAS	LAPŲ	LAIDA
24.02.36-TDP-SA-AR	5	10	0

1.4 **Specialiųjų paveldosauginių reikalavimų išpildymas**

Vadovaujantis specialiaisiais paveldosaugos reikalavimais Reg. Nr. SPRD-00-240816-00303 ir išanalizavus esamą pastato būklę, pasiūlyti architektūriniai ir spalviniai sprendiniai suderinti su Vilniaus miesto savivaldybės administracijos Architektūros ir urbanistikos skyriumi ir dera prie miesto architektūros ir kolorito bei bendros fasado kompozicijos. Projektuojant atsižvelgta į statybos laikotarpiui būdingą pastato ir jo elementų medžiagiškumą.

Fasadų apdailai dėl patvarumo ir praktiškumo parinkta ilgaamžė ir išorės poveikiui atsparios medžiagos – keramikinės plytelės. Numatomi remonto darbai pagerins pastato architektūrinio sprendimo kokybę, nebus pažeistas pastato autentiškumas ar sumažinta kultūros paveldo teritorijos vertė.

Žemės darbai aplink pastatą bus atliekami tose vietose, kur gruntas buvo judintas statant daugiabutį gyvenamą namą.

1.5 **Architektūriniai sprendiniai**

Gretimybės:

Namo atnaujinimui naudojama ventiliuojama pastato šiltinimo sistema. Pastato išorės sienos apšiltinamos termoizoliacinėmis poliizocianurato Recticel PowerWall Pro plokštėmis ir apdailinamos keramikinėmis plytelėmis. Atnaujinamo pastato spalvinis sprendimas parenkamas pagal gretimybės, esamą kvartalo spalvinį sprendimą ir vyraujančius atspalvius.

1.5.1 Fasado sprendiniai:

Fasadų apdailai naudojamos keraminės plytelės. Cokolio/rūsio sienų apdailai naudojamos akmens masės plytelės.

Apšiltinti fasadai apdailinami keraminėmis plytelėmis – balkšva, analogas BS05 (pagal Faveton Ceram20 spalvų paletę).

Dekoratyvini fasadų tinkas – sienos lodžių viduje spalva balkšva, analogas S1005-Y (pagal NCS spalvų paletę).

Cokolio apdailai naudojamos akmens masės plytelės, tamsiai pilkos spalvos.

Akmens masės plytelės impregnuojamos anti-grafitiniais dažais.

Fasadams, kur naudojamas dekoratyvinis tinkas gaminamas iš karto su spalva;

Apskardiniai, apsauginės stogo tvorelės, turėklai ir kt. projektuojami iš cinkuoto metalo, tamsiai pilkos spalvos (RAL 7016);

Įvadiniai dujų vamzdžiai, alsuokliai atkeliami, nuvalomi ir dažomi tamsiai pilkos spalvos (RAL 7016);

Butų langų PVC rėmai baltos spalvos. Rūsio ir laiptinės langų langų rėmų išorės spalva - tamsiai pilka (RAL 7016) iš vidaus – balta;

Butų ir laiptinės langų palangės ir angokraščiai projektuojami iš cinkuoto metalo, balkšvos spalvos (RAL 1013).

Įėjimo į laiptines lauko durys - tamsiai pilkos spalvos (RAL 7016).

Rūsio aukšto langų palangės ir angokraščiai įrengiami iš cokolio apdailai analogiškų akmens masės plytelių;

Įrengiami lodžių stiklinimų PVC konstrukcijos rėmai iš išorės tamsiai pilkos (RAL 7016), iš vidaus – baltos spalvos.

Keičiamos vidaus durys – pilkšvos spalvos (7038).

Medžiagų ir spalvų keitimas:

Rangovas nurodytas konkrečias medžiagas gali keisti į analogiškas, ne prastesnių savybių, suderinęs su projekto vadovu. Visos projekte nurodytos spalvos – preliminaros, orientacinės ir tikslinamos vykdymo priežiūros metu, pateikus medžiagų pavyzdžius.

Gaminių spalva gali būti tikslinama statybos priežiūros metu, atsižvelgiant į visų fasado apdailos medžiagų spalvinį suderinamumą.

DOKUMENTO ŽYMUO	LAPAS	LAPŲ	LAIDA
24.02.36-TDP-SA-AR	6	10	0

Apdailai naudojamas tinkas yra pagamintas iš karto su spalva. Spalvos parinkimui Rangovas atlieka bandomuosius tinkavimus ir spalvą susiderina su architektu.

Pateiktos spalvos orientacinės. Spalvų parinkimui rangovas atlieka bandomuosius tinkavimus (mažiausiai 3 bandymai) ir medžiagų pavyzdžių spalvą suderina su projekto architektu.

1.5.2 Pastato (patalpų) funkcinio ryšio ir zonavimo sprendiniai

Šiuo projektu pastato funkciniai ryšiai ir zonavimas nesprenžiami.

1.5.3 Pagrindinių įėjimų, praėjimų, vestibulių, laiptinių išdėstymo sprendiniai

Vidaus patalpų perplanavimas šiuo projektu nenumatomas. Įėjimų į laiptines durys yra išnešamos prie išorinės sienos krašto, suformuojant didesnę tambūrą. Laiptinių aikštelės prailginamos.

Prie kiekvieno įėjimo įrengiamas gamyklinio išpildymo aliuminio konstrukcijų pristatomi stogeliai su vidiniu lietaus surinkimu.

1.5.4 Pastato atitvarų elementų (sienų, pertvarų, stogo, grindų) tipai, medžiagos ir jų parinkimo motyvai

Fasadai apdailinami keramikinėmis plytelėmis. Cokolinė (antžeminė) dalis apšiltinama polistireniniu putplasčiu. Cokolis apdailinamas akmens masės plytelėmis dėl gero mechaninio atsparumo. Pamatų požeminė dalis apšiltinama ekstrūdinu polistireniniu putplasčiu dėl itin mažo vandens įgeriamumo. Išorinės sienos apšiltinamos termoizoliacinėmis poliizocianurato plokštėmis dėl gerų šilumos izoliacijos savybių.

Atitvarų šilumos perdavimo koeficientai, pastato (patalpos) šilumos nuostolių suma, energetinio naudingumo klasė:

- Pamatų požeminė dalis apšiltinama ekstrūdinu polistirenu ($\delta=200$ mm), $U=0.18$ W/m²K;
- Cokolio antžeminė dalis apšiltinama polistireniniu putplasčiu ($\delta=200$ mm), $U=0.16$ W/m²K;
- Fasadai apšiltinami termoizoliacinėmis poliizocianurato Recticel PowerWall Pro plokštėmis ($\delta=170$ mm), $U=0.18$ W/m²K;
- Išorinės sienos lodžijų viduje apšiltinamos polistireniniu putplasčiu ($\delta=100$ mm), $U=0.27$ W/m²K;
- Sutapdintas stogas apšiltinamas polistireniniu putplasčiu ($\delta=200$ mm) ir mineraline vata ($\delta=30$ mm), $U=0.15$ W/m²K;

Apšiltinus išorines sienas, pamatus, cokolį, stogą, pakeitus senus langus, įstiklinus lodžijas, pakeitus senas duris, suremontavus nuotekų sistemą, vėdinimo sistemą, sumažinami šilumos nuostoliai ir eksploatacinės energijos sąnaudos.

1.5.5 Prevencinės civilinės saugos, apsaugos nuo vandalizmo priemonės

Parinktas fasadines medžiagas (keramikines ir akmens masės plyteles) galima plauti, jos atsparios nešvarumams.

Esamos įėjimo į laiptinę durys su elektromagnetinėmis spynomis.

Visi naujai įrengiami ir esami langai atidaromi į vidinę pusę.

Evakuacinės laiptinės tambūrų ir evakuacinės laiptinės įėjimo durys su saugaus stiklo paketu.

Batų valymo grotelės (apsaugai nuo vagystės) yra prisukamos.

1.5.6 Projektinių sprendinių atitiktis Projekto rengimo dokumentams, teritorijų planavimo dokumentams, esminiems statinio ir statinio architektūros, aplinkos, kraštovaizdžio, nekilnojamųjų kultūros vertybių reikalavimams, trečiųjų asmenų interesų apsaugos reikalavimams

Daugiabučio namo Žirmūnų g. 26, Vilniuje, atnaujinimo (modernizavimo) projekto investicijų planas Nr. DNM-AM-DNAM09-0221, VĮ Registrų centras „Nekilnojamojo turto registro centrinio duomenų banko išrašas“ Nr. 10/271379, Batų (patalpų) sąrašas pastate, Namų valdos techninės apskaitos byla, Pastato energinio naudingumo sertifikatas Nr. KG-0233-00941, Techninė projektavimo užduotis, Specialieji reikalavimai, LR Statybos įstatymas, kiti įstatymai, reglamentuojantys statinio saugos ir paskirties reikalavimus, teisės aktai,

DOKUMENTO ŽYMUO	LAPAS	LAPŲ	LAIDA
24.02.36-TDP-SA-AR	7	10	0

reglamentuojantys esminius statinio reikalavimus ir statinio techninius parametrus pagal statinių ar statybos produktų charakteristikų lygius ir klases, higienos normos, teritorijų planavimo dokumentai.

1.5.7 Statinio (patalpų) ploto ir tūrio skaičiavimai

Patalpų plotai – pagal inventorinę bylą, esami, nekeičiami. Užstatomas plotas ir tūris padidės dėl fasadų apšiltinimo. Pastato bendras plotas padidėja dėl nuo 2015-01-01 dienos įsigaliojusios naujos plotų skaičiavimo tvarkos, kuomet įstiklinti balkonai ir lodžijos įskaičiuojami į pastato bendrą plotą. Atlikus pastato modernizavimo darbus reikia atlikti pastato kadastrinius matavimus ir perskaičiuoti butų plotus, įtraukiant įstiklintą lodžijų plotą į bendrą buto plotą.

1.6 Neigaliųjų specifinių poreikių tenkinimo sprendiniai

Vidaus patalpų perplanavimas šiuo projektu nenumatomas. Aplinkos pritaikymas žmonėms su negalia projekte nesprendžiamas, dėl poreikio nebuvimo, kadangi įėjimas į laiptinę yra žemės lygyje, o pats pastatas yra nepritaikytas.

1.7 Higieniniai reikalavimai:

Statinio konstrukcijoms ir apdailai nenaudojamos žmogaus sveikatai kenksmingos medžiagos, visos medžiagos privalo turėti LR SAM sertifikatus.

Pastate nėra įrengimų, išskiriančių kenksmingas medžiagas, sukeliančių vibraciją ar viršijančių leistinas triukšmo normas. Atnaujinimo (modernizavimo) sprendiniai atlikti vadovaujantis Lietuvos higienos normų HN 42:2009 „Gyvenamųjų ir visuomeninių pastatų patalpų mikroklimatas“, STR 2.01.02:2016 „Pastatų energinio naudingumo projektavimas ir sertifikavimas“.

Triukšmo lygiai pastate. Pastato atitvarinės konstrukcijos ir langai užtikrina norminę, garso izoliaciją. Leidžiami triukšmo lygiai gyvenamoje aplinkoje atitinka HN 33:2011 „Triukšmo ribiniai dydžiai gyvenamuosiuose ir visuomeninės paskirties pastatuose bei jų aplinkoje“. Pastate nėra įrengimų, išskiriančių kenksmingas medžiagas, sukeliančių vibraciją ar viršijančių leistinas triukšmo normas.

1 lentelė. Didžiausi leidžiami triukšmo ribiniai dydžiai gyvenamuosiuose ir visuomeninės paskirties pastatuose bei jų aplinkoje:

Objekto pavadinimas	Paros laikas*	Ekvivalentinis garso slėgio lygis (L_{AeqT}), dBA	Maksimalus garso slėgio lygis (L_{AFmax}), dBA.
Gyvenamųjų pastatų gyvenamosios patalpos, visuomeninės paskirties pastatų miegamieji kambariai, stacionarinių asmens sveikatos priežiūros įstaigų palatos	diena	45	55
	vakaras	40	50
	naktis	35	45

Geriamojo vandens kokybė. Vadovaujantis HN 24:2017 „Geriamojo vandens saugos ir kokybės reikalavimai“ IX turi būti užtikrinta geriamojo karšto vandens kokybė. Karšto vandens sauga ir kokybė turi būti užtikrinama iki jo vartojimo vietų.

Gaminamas karštas vanduo ir tiekiamas karšto vandens vartotojams turi būti apsaugotas nuo bet kokios taršos:

1 ml vandens mėginyje, paimtame iš bet kurios pastato karšto vandens grąžinimo vamzdžio vietos, neturi būti daugiau kaip 100 kolonijas sudarančių vienetų 37 °C temperatūroje;

Karšto vandens temperatūra vartotojų čiaupuose turi būti ne žemesnė kaip 50° C (išmatavus temperatūrą po 1 min., kai buvo atsuktas čiaupas ir paleistas vanduo), sudarant technines prielaidas vandens tiekimo sistemoje vandens šildytuve karšto vandens temperatūrą padidinti, kad vartotojų čiaupuose ji būtų ne žemesnė kaip 65° C.

Pastato karšto vandens sistema ar jos dalis turi būti plaunama geriamuoju vandeniu ir dezinfekuojama:

- kai ji pradedama naudoti daugiau kaip po vieno mėnesio pertraukos,
- po vandens tiekimo sistemos rekonstrukcijos,

DOKUMENTO ŽYMUO	LAPAS	LAPŲ	LAIDA
24.02.36-TDP-SA-AR	8	10	0

- remonto arba kai diagnozuojami vartotojų susirgimai legionelioze;

Jeigu 1 l karšto vandens randama daugiau nei 10 000 legionelių, turi būti patikrinama vandens tiekimo sistema, nustatoma galima vandens taršos priežastis, vandens tiekimo sistema valoma ir padaroma nekenksminga, koreguojamos esamos ir (arba) imamos naujų legioneliozės profilaktikos priemonių. Atlikus vandens tiekimo sistemos valymą ir kenksmingumo šalinimą, atliekamas vandens mikrobiologinis tyrimas legionelėms nustatyti.;

Atliekant trumpalaikę cheminę karšto vandens sistemos dezinfekciją chloru, laisvojo chloro koncentracija sistemą užpildančiame geriamajame vandenyje keturias valandas turi būti 50 mg/l. Sistemą užpildančio geriamojo vandens temperatūra neturi būti didesnė kaip 30 °C. Baigus trumpalaikę cheminę karšto vandens sistemos dezinfekciją chloru, sistema plaunama geriamuoju vandeniu, kol laisvojo chloro koncentracija jame neviršija 1 mg/l.;

Apie planuojamą karšto vandens dezinfekciją, jos tikslus, trukmę ir būtinas saugos priemones karšto vandens tiekėjas prieš dvi dienas privalo raštu informuoti vartotojus.

Tiekti į rinką ir naudoti galima karšto vandens gamybos, kaupimo ir tiekimo priemonės (įskaitant statybos produktus), kurių saugos, nekenksmingumo sveikatai ir aplinkai atitiktis yra įvertinta arba kurios yra autorizuotos ar registruotos teisės aktų nustatyta tvarka [4.3, 4.4, 4.5, 4.24].

Po namo vandentiekio tinklų renovacijos turi būti atliekamas geriamojo vandens mikrobiologinis tyrimas legionelėms nustatyti ir vandens temperatūros matavimai toliausiai nuo karšto vandens paruošimo vietos nutolusiame taške. Tyrimai atliekami atestuotose ar akredituotose laboratorijose.

1.7.1 Patalpų insoliacijos ir natūralaus apšvietimo, mikroklimato (drėgnumo, temperatūros) lygiai ir rodikliai, jų norminių lygių užtikrinimo sprendiniai

Patalpų perplanavimas šiuo projektu nenumatomas. Gyvenamųjų patalpų natūralus apšvietimas nekeičiamas.

Pastato patalpų drėgmės ir temperatūros režimai atitinka statybos normų reikalavimus HN 42:2009 „Gyvenamųjų ir visuomeninių pastatų patalpų mikroklimatas“. Butuose santykinė oro drėgmė yra numatyta 35-65%, oro judėjimo greitis ne didesnis kaip 0.15 m/s (šaltuoju metų laikotarpiu) ir 0.25 m/s (šiltuoju metų periodu), oro temperatūra 18-22 °C (šaltuoju metų laikotarpiu) ir 18-28 °C (šiltuoju metų periodu).

Vadovaujantis statybos techninio reglamento STR 2.09.02:2005 „Šildymas, vėdinimas ir oro kondicionavimas“, VI skyriaus, 20.1 p., reikalavimais, pastate numatomas natūralus vėdinimas: į patalpas oras priteka per langų mikroventiliaciją ir periodiškai varstomus langus. Gyventojai turi periodiškai vėdinti patalpas. Periodiškai varstomų langų dažnis ir trukmė priklauso nuo patalpos tūrio, gyvenančių juose žmonių kiekio ir palaikomo patalpų drėgnumo, kad neviršytų numatytos santykinės oro drėgmės 65%. Vadovaujantis STR 2.09.02:2005 priedu Nr. 1 „Oro kiekio projektinės reikšmės“, turi būti užtikrintas pakankamas tiekiamo lauko oro kiekis – 14,4 m³/h 1 asmeniui.

Sutvarkoma esama natūralios traukos vėdinimo sistema. Esamos vėdinimo šachtos išvalomos ir dezinfekuojamos. Oras išmetamas virš stogo, vėdinimo kaminai paaukštinami iki pagal poreikį virš stogo dangos.

Esami, nekeičiami langai varstomi, kas užtikrina natūralų patalpų vėdinimą.

Langų rėmuose įrengiamos oro pritekėjimo sklendės su drėgmės jutikliu.

1.8 Numatoma pastato (pastatų) vidaus aplinkos garso klasė (klasės)

Vidaus patalpų perplanavimas šiuo projektu nenumatomas. Apšiltinus išorines atitvaras, pakeitus senus langus, duris, įstiklinus lodžijas bus pagerintos išorinių pastato atitvarų garso izoliacinės savybės.

1.9 Pastato inžinerinės sistemos

Žr. Techninio darbo projekto sudėties dalių sąvadą.

1.10 Aplinkos apsauga

1.10.1 Atliekų tvarkymas

Buitinių atliekų tvarkymas – esamas. Atliekos išvežamos į sąvartyną pagal sudarytą sutartį su atliekų išvežėju.

DOKUMENTO ŽYMUO	LAPAS	LAPŲ	LAIDA
24.02.36-TDP-SA-AR	9	10	0

Ūkio subjektai vykdydami atnaujinimo (modernizavimo) darbus prižiūrės statybos aikštes, kelius ir greta atnaujinamo (modernizuojamo) pastato esančias gatves ir šaligatvius. Rangovas privalo visomis priemonėmis saugoti statybos teritoriją nuo užterštumo, nes už tuos pažeidimus atsako pagal baudžiamosios, administracinės ir materialinės atsakomybės įstatymus.

Vadovaujantis statybinių atliekų tvarkymo taisyklėmis (2006-12-06 įsakymo Nr.DI-637) statybinis laukas ir kitos medžiagos bus išrūšiuojamos. Nepavojingos statybinės atliekos gali būti saugomos statybvietėje ne ilgiau kaip vienerius metus nuo jų susidarymo dienos, tačiau ne ilgiau kaip iki statybos darbų pabaigos.

1.10.2 Sanitarinė ir ekologinė situacija:

Sklypo sanitarinė ir ekologinė situacija atitinka gyvenamosios paskirties aplinkai keliamus reikalavimus. Artimiausiose gretimybėse nėra jokių sanitarinės apsaugos objektų. Sklype nėra susikaupusių šiukšlių ir aplinkai kenksmingų medžiagų. Aplinkinėje teritorijoje nėra kitų taršos ar triukšmo šaltinių, gamybinių objektų.

Statybos darbų triukšmas neturi viršyti Higienos normos HN 33-2011 „Triukšmo ribiniai dydžiai gyvenamosios ir visuomeninės paskirties pastatuose bei jų aplinkoje“ reikalavimais.

1.11 Projektas parengtas naudojant šias programas:

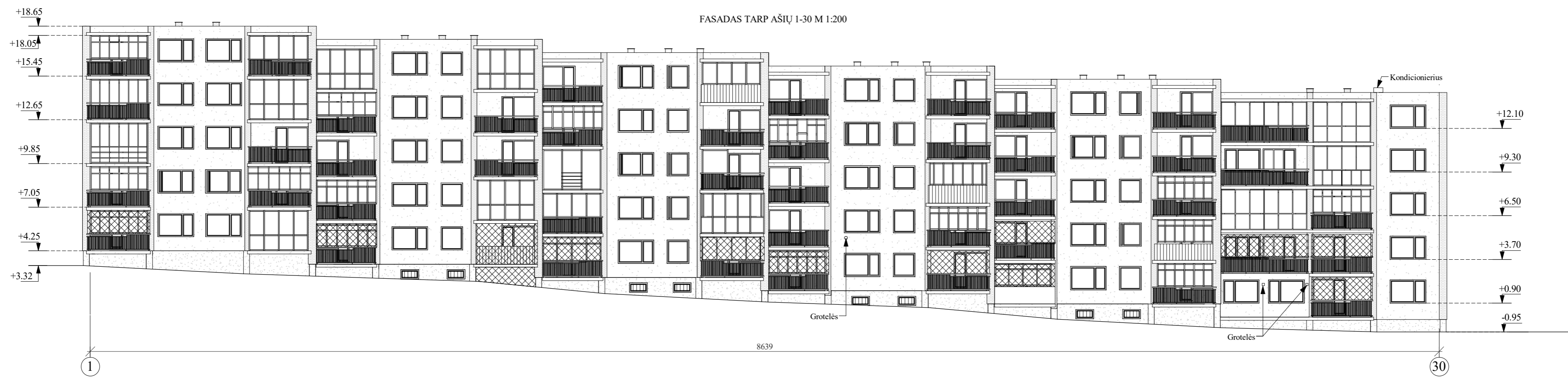
- Microsoft Office 2013;
- Autodesk AutoCAD 2014;
- Autodesk Revit 2014.

DOKUMENTO ŽYMUO	LAPAS	LAPŲ	LAIDA
24.02.36-TDP-SA-AR	10	10	0

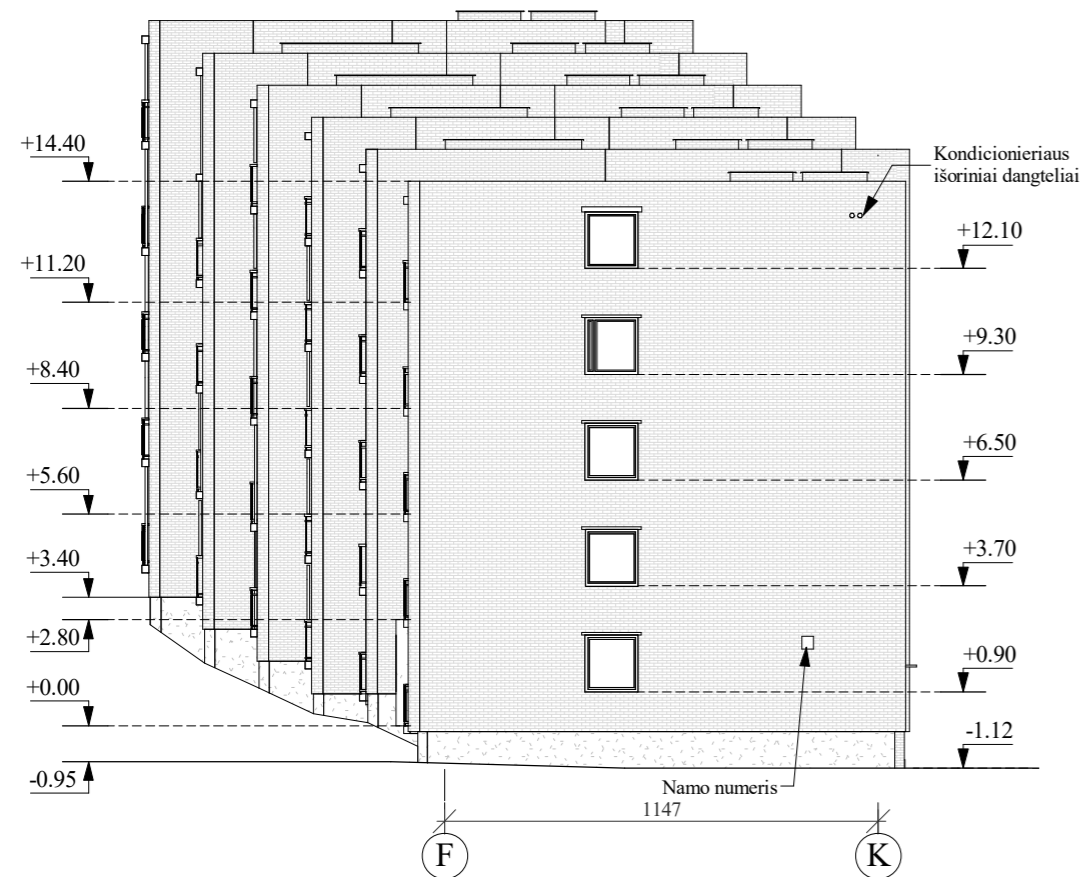
FASADAS TARP AŠIŲ 30-1 M 1:200



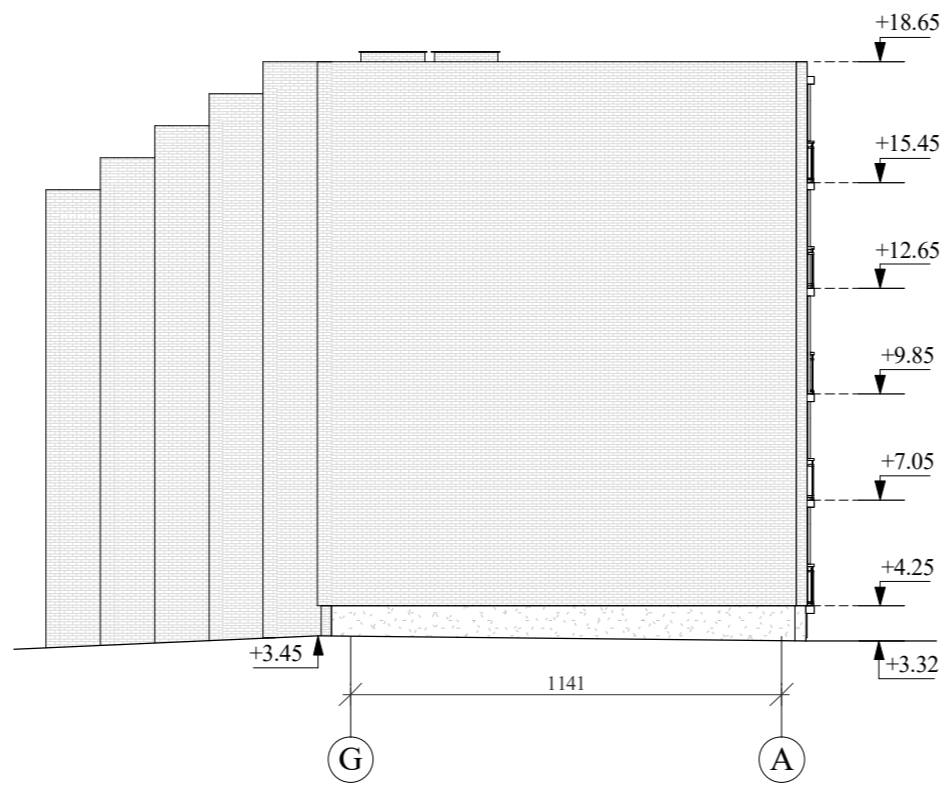
FASADAS TARP AŠIŲ 1-30 M 1:200



FASADAS TARP AŠIŲ F-K M 1:200



FASADAS TARP AŠIŲ G-A M 1:200



SUTARTINIAI ŽYMĖJIMAI:

Žyma	Pavadinimas
[Symbol]	Silikatinių plytų mūras/tinko apdaila
[Symbol]	Cokolio tinkas
[Symbol]	Lodžių skardos lakštų aptvėrimų apdaila
[Symbol]	Lodžių grotų žymėjimas
[Symbol]	Rūsio langų užtaisymas įvairiomis medžiagomis
[Symbol]	Altitudės žymėjimas

PASTABOS:

1. Altitudės pažymėtos m. (preliminarūs)
2. Ašys pateiktos kaip orientacinės.

0	2024-06	Statybą leidžiančiam dokumentui (konkursui) ir statybai	STATYBOS TRUMP. DAUGIABUČIO GYVENAMOJO NAMO ŽIRMŪNŲ G. NR. 26, VILNIUJE, SAVININKŲ BENDRIJA	
LAIDA	DATA	LAIDOS STATUSAS IR IŠLEIDIMO PRIEŽASTIS	STATYBOS TRUMP. DAUGIABUČIO GYVENAMOJO NAMO, ŽIRMŪNŲ G. 26, VILNIUJE, ATNAUJINIMO (MODERNIZAVIMO) PROJEKTAS	
Kval. dokumento Nr.	PROGRESYVŪS PROJEKTAI	www.pprojektai.lt J.Zauerveino g. 5-7, LT-92122, Klaipėda Tel.(8-46)216071, info@pprojektai.lt	STATYBOS TRUMP. DAUGIABUČIO GYVENAMOJO NAMO, ŽIRMŪNŲ G. 26, VILNIUJE, ATNAUJINIMO (MODERNIZAVIMO) PROJEKTAS	
Pareigos	Vardas, Pavardė	Parašas	STATYBOS NUMERIS IR PAVADINIMAS	
27865	PV G.ZUBAVIČIUS	[Signature]	01 - DAUGIABUTIS GYVENAMAS NAMAS	
A947	PDV D.ZUBAVIČIENĖ	[Signature]	BRĖŽINYS ESAMI FASADAI M 1:200	
	ARCH D.LIAUDANSKYTĖ	[Signature]	LAIDA 0	
KALBOS TRUMP. LT	STATYTOJAS DAUGIABUČIO GYVENAMOJO NAMO ŽIRMŪNŲ G. NR. 26, VILNIUJE, SAVININKŲ BENDRIJA	BRĖŽINIO INDEKSAS	24.03.36-TDP-SA-2101	LAPAS LAPŲ 1 1

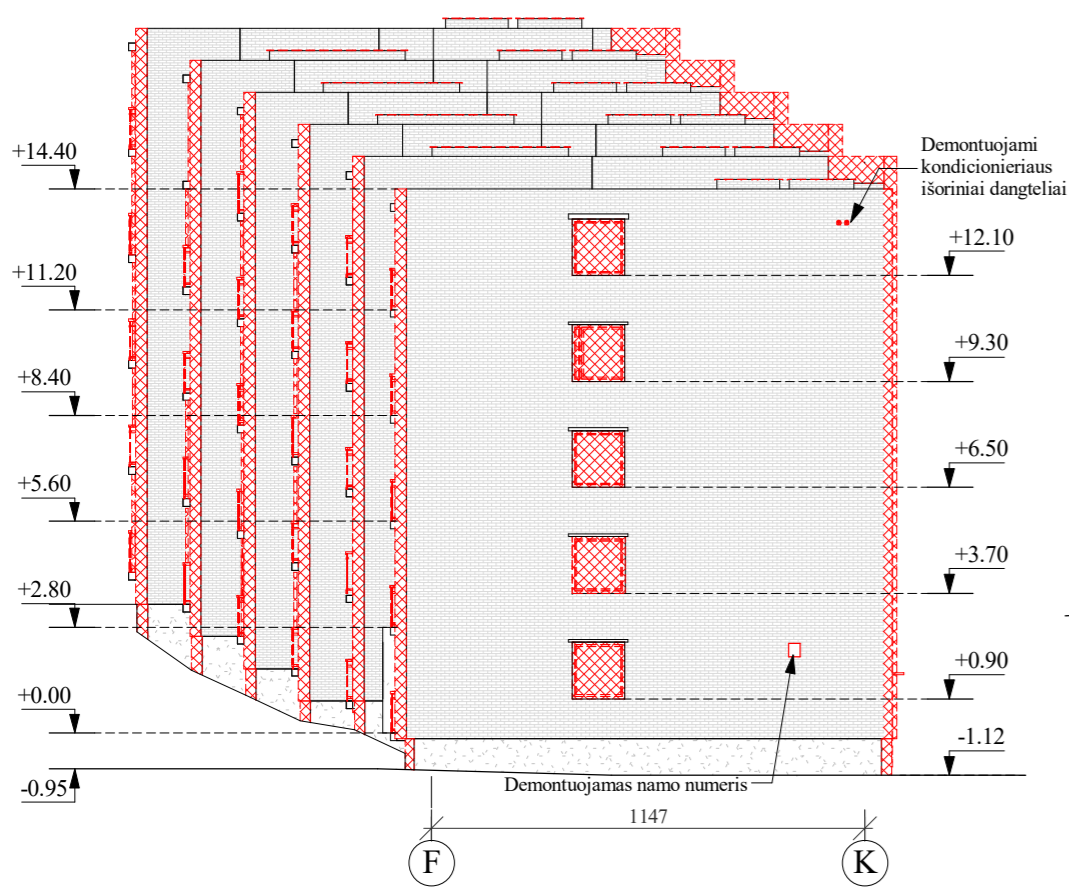
FASADAS TARP AŠIŲ 30-1 M 1:200



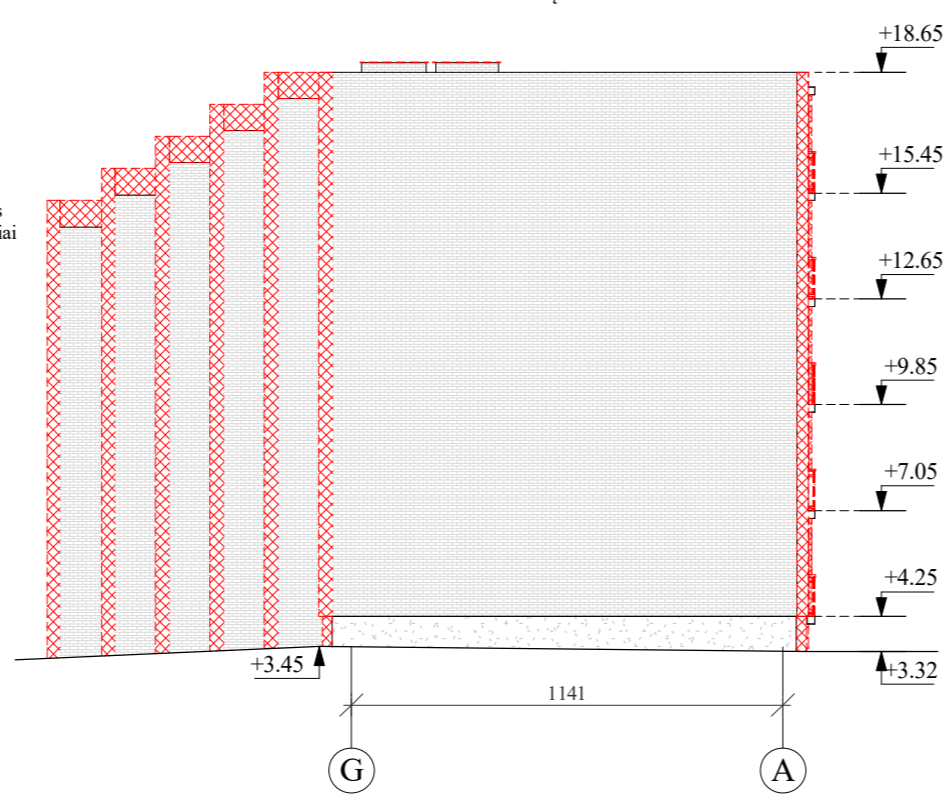
FASADAS TARP AŠIŲ 1-30 M 1:200



FASADAS TARP AŠIŲ F-K M 1:200



FASADAS TARP AŠIŲ G-A M 1:200



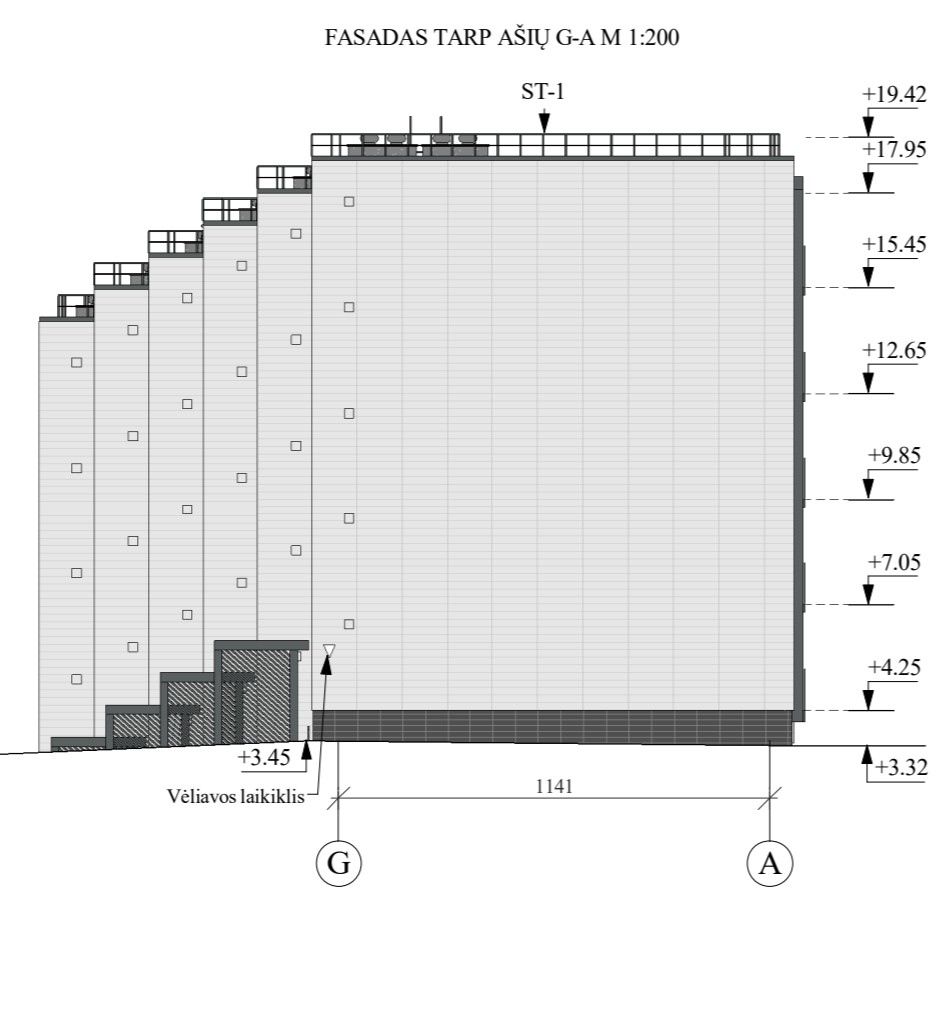
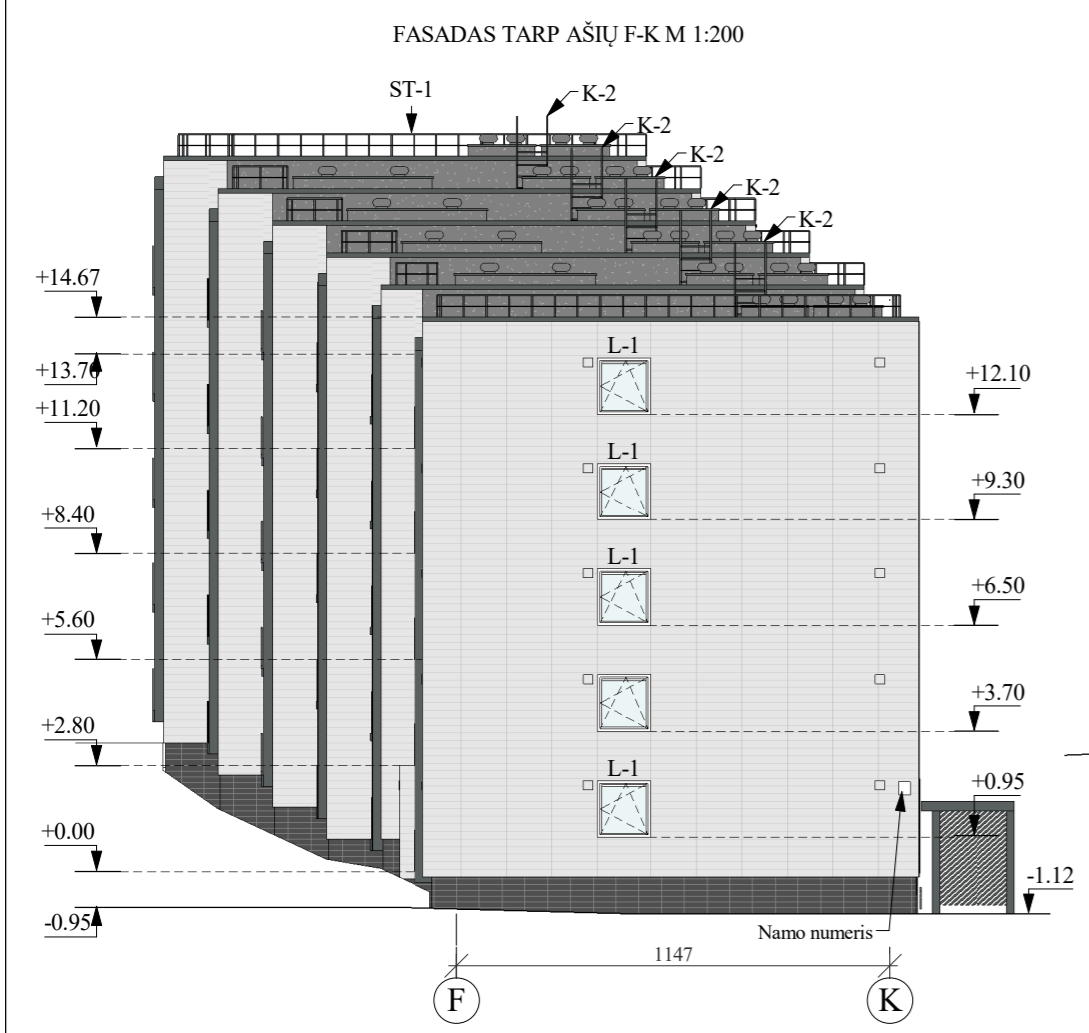
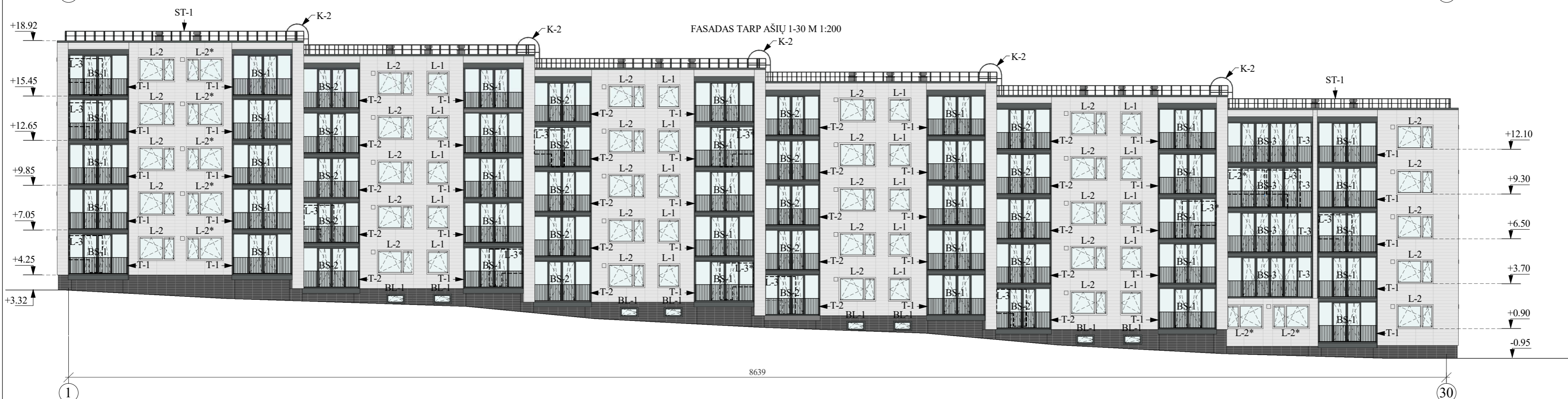
SUTARTINIAI ŽYMĖJIMAI

Žyma	Pavadinimas
[Red hatched box]	Demontuojami elementai
[Grey box]	Silikatinių plytų mūras/tinko apdaila
[White box]	Cokolio tinkas

PASTABOS:

1. Išmatavimai (preliminartūs) duoti cm ir altitudės - m.
2. Ašys pateiktos kaip orientacinės.
3. Demontuojami mūro piliastrai su sienos plokštuma.
4. Dujų įvada atitraukiami per apšilimo sluoksnį. Švarus tarpas tarp dujų vamzdžio ir sienos minimum 10cm.
5. Užmūrijamas laistymo įvado angos (suderinus su pastato administratoriumi).
6. Demontuojami stogeliai virš vėdinimo šachtų.
7. Demontuojami ant stogo esantys vėdinimo kaminėliai ir įlajos.
8. Demontuojamos palangės, lodžijų, parapeto ir kiti fasado apskardinimai (brėžinyje neparodyta).
9. Balkonų laikančių plokščių stiprinimas pagal poreikį. Sprendžiama pastačius pastolius ir apžiūrėjus iš arčiau.
10. Laiptinių sienos ir lubos nuvalomos.
11. Demontuojami visi butų langai.
12. Demontuojami visi laiptinių langai.
13. Demontuojami rūšio langai ir jų užtaisymai įvairiomis medžiagomis.
14. Demontuojami visi balkonų aptvėrimai ir stiklinimai.
15. Demontuojamos jėgimų į laiptines ir rūšį lauko durys.
16. Demontuojami stogeliai virš jėgimų.
17. Demontuojami šviestuvai prie jėgimų į laiptines ir kiti fasado elementai.
18. Demontavimo darbus žiūrėti kartu su AR ir likusia projekto dalimi.
19. Nuimami butų savininkams priklausantys elementai ant fasadų: palydinės antenos, iškabos ir kiti elementai (nuima patys savininkai).
20. Nuimami inžinerinių tinklų ženkliniai, pastato numerio bei kiti elementai trukdantys apšilimo darbams.
21. Smulkūs demontavimo darbai nepateikti. Pilnam ir užbaigtam darbų atlikimui Rangovas atlieka visus demontavimo darbus, kurie neaprašyti, bet būtini numatytiems darbuose atlikti.

0	2024-06	Statybą leidžiančiam dokumentui (konkursui) ir statybai
LAI DA	DATA	LAI DOS STATUSAS IR IŠLEIDIMO PRIEŽASTIS
Kval. dokumento Nr.	PROGRESYVŪS PROJEKTAI	
	www.pprojektai.lt J.Zauzevino g. 5-7, LT-92122, Klaipėda Tel.(8-46)216071, info@projektai.lt	
Pareigos	Vardas, Pavardė	Parašas
27865	PV	G.ZUBAVIČIUS
A947	PDV	D.ZUBAVIČIENĖ
	ARCH	D. LAUDANSKYTĖ
KALBOS TRUMP.	STATYTOJAS DAUGIABUČIO GYVENAMOJO NAMO ŽIRMŪNŲ G. NR. 26, VILNIUJE, SAVINIKŲ BENDRIJA	
	BRĖZINIO INDEKSAS 24.03.36-TDP-SA-2102	
		LAPAS LAPŲ
		1 1



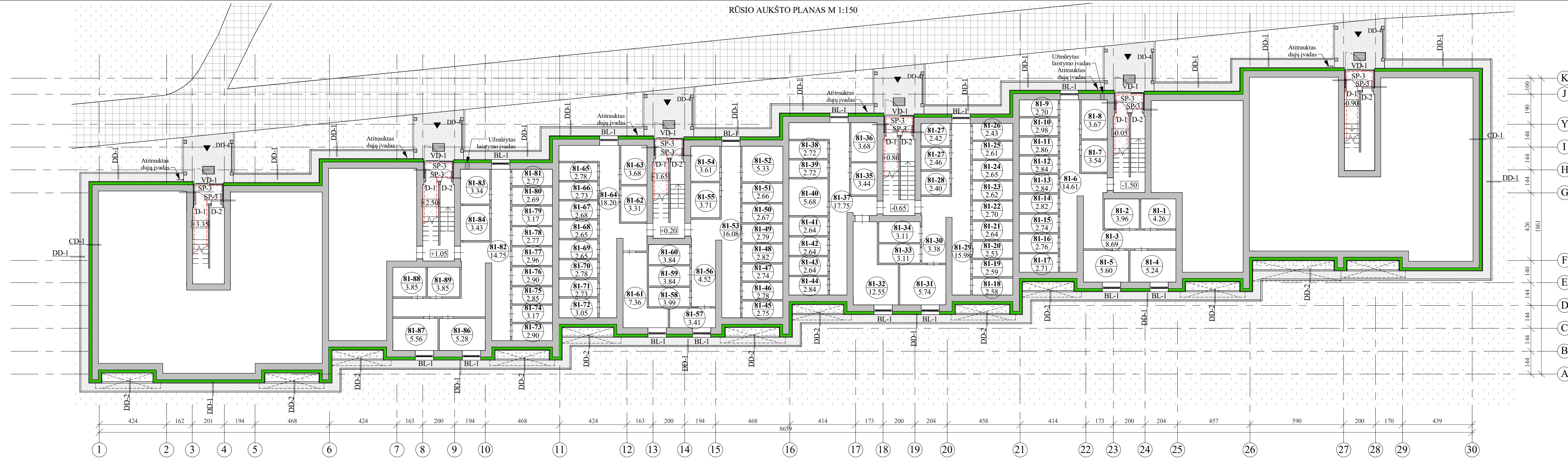
- PASTABOS:**
1. Matmenys duoti centimetrais, altitudės - metrais.
 2. Ašys pateiktos kaip orientacines.
 3. Fasadais apdailinami keraminėmis plytelėmis.
 4. Cokolis apdirbamas akmens masės plytelėmis.
 5. Vidinės lodžijų sienos tinkuojamos dekoratyviniu tinku, gaminamu iš karto su spalva.
 6. Vadiniai dujų vamzdžiai atitraukiami per apšilimo stori, nuvalomi, nungurtojami ir dažomi.
 7. Parapetų, lodžijų apskardinimai bei palangės projektuojami iš cinkuoto metalo.
 8. Esami elektros ir ryšių laidai apsaugomi uždengiant metaliniais apsauginiais lakštais ir paslepiami apšilimo sluoksnyje.
 9. Naujai įrengiami įėjimo stogeliai.
 10. Naujai įrengiamos įėjimų aikštelės iš betoninių trinkelėlių.
 11. Įrengiamas cinkuoto dažyto metalo stogo aptverimas (ST-1), h ≥ 60cm.
 12. Butams įrengiami mini-rekuperatoriai. Rekuperatoriams įrengiamos įsurbimo-išleidimo angos su išoriniu dangteliu. Išorinių dangtelių spalva parenkama artima fasado apdailos spalvai.
 13. Mini rekuperatoriai užsakomi ir įrengiami tik prieš tai susiderinus dėl rekuperatoriaus įrengimo su buto savininku. Atsiskaičiusiems buto savininkams jų butuose mini rekuperatoriai neįrengiami.
 14. Įrengiami saulės kolektoriai ant stogo.
 15. Antenos ir kiti smulkūs elementai fasadų brėžiniuose nepavaizduoti.
 16. Butų ir kitų patalpų savininkams priklausančius elementus ant fasado, prieš pradėdami vykdyti statybos darbus nusimaui savininkai. Atlikus fasado šiltnimo darbus, nuimti elementai gali būti priviršinami prie fasadų anksčiau vietos tik savininkui STR 1.05.01:2017 nustatyta tvarka gavus statybą leidžiantį dokumentą (toliau SLD). Gavus SLD, elementų tvirtinimo mazgai turi būti suderinti su Rangovu, o tvirtinimo darbai atliekami su Rangovo priežiūra.
 17. Gaminų spalva turi būti tikslinama statybos priežiūros metu, atsižvelgiant į visų fasado apdailos medžiagų spalvų suderinamumą.
 18. Keičiamų butų langų PVC rėmų spalva iš išorės ir vidaus - balta, rūsiu langų ir lodžijų stiklinimas iš išorės - pilkos spalvos, iš vidaus - baltos.
 19. Lodžijos įstiklinamos PVC konstrukcijos sistema pagal vieningą projektą.
 20. Projektuojamos aluminio su vitronomis lauko durys su grūdinto stiklo paketu (įėjimai į laiptinę).
 21. Projektuojamos metalinės apšiltintos lauko durys patekėjimui į rūšį.
 22. Medžiagų pavyzdžiai, prieš užsakant medžiagas ir darbų pradžią, turi būti suderinti su projekto autoriumi ir užsakovu.
 23. Apdailos atsparumo smūgiams kategorijų zonų išdėstymas pateiktas techninėse specifikacijose.
 - *Visos spalvos orientacines, derinamos vykdymo priežiūros metu, pateikus medžiagų pavyzdžius.

SUTARTINIAI ŽYMĖJIMAI:

Žyma	Pavadinimas
	Apšiltinamų sienų apdaila - keraminės plytelės, spalva - rusva, analogas BS05 (pagal Faveton Ceram20 spalvų paletę)
	Cokolio apdaila - akmens masės plytelės 60x15 cm, spalva - tamsiai pilka
	Rekuperatoriaus žymėjimas
L-1	Keičiamų butų langų žymėjimas
BL-1	Keičiamų bendro naudojimo langų žymėjimas
BS-1	Keičiamų lodžijų įstiklinimų žymėjimas
ST-1	Stogo aptvėrimo žymėjimas
VD-1	Keičiamų durų žymėjimas
T-1	Turėklų žymėjimas
K-2	Kopėčių žymėjimas
+0.00	Altitudė

0	2024-06	Statybą leidžiančiam dokumentui (konkursui) ir statybai	STATYBOS TRUMPAS	
LAIDA	DATA	LAIDOS STATUSAS IR IŠLEIDIMO PRIEŽASTIS	STATYBOS TRUMPAS	
Kval. dokumento Nr.	PROGRESYVŪS PROJEKTAI		STATYBOS TRUMPAS	
	www.pprojektai.lt J.Zauerveino g. 5-7, LT-92122, Klaipėda Tel.(8-46)216071, info@pprojektai.lt		STATYBOS TRUMPAS	
Pareigos	Vardas, Pavardė	Parašas	STATYBOS NUMERIS IR PAVADINIMAS	
27865	PV G.ZUBAVIČIUS		01 - DAUGIABUTIS GYVENAMAS NAMAS	
A947	PDV D.ZUBAVIČIENĖ		BRĖŽINYS	
	ARCH D.LIAUDANSKYTĖ		PROJEKTUOJAMI FASADAI M 1:200	
			LAIDA	
			0	
KALBOS TRUMP.	STATYTOJAS	BRĖŽINIO INDEKSAS	LAPAS	LAPŲ
LT	DAUGIABUČIO GYVENAMOJO NAMO ŽIRMŪNŲ G. NR. 26, VILNIUJE, SAVININKŲ BENDRIJA	24.03.36-TDP-SA-2103	1	1

RŪSIO AUKŠTO PLANAS M 1:150



- PASTABOS:**
- Matmenys duoti centimetrais (preliminarūs).
 - Ašys pateiktos kaip orientacinės.
 - Dujotiekio vamzdžių atitraukimo nuo fasadų per apšiltinimo sluoksnį atlieka Rangovas. Švarus tarpas tarp fasado ir vamzdžio ne mažiau 10cm.
 - Principines cokolio apšiltinimo detales CD-1 žr. brėžinyje Nr. SK-2401.
 - Lauko sienos apšiltinamos pagal detalę SP-1, žr. brėžinyje Nr. SK-2403.
 - Visu pamatų perimetru įrengiama hidroizoliacija.
 - Cokolio požeminė dalis šiltinama ekstrudiniu polistireniniu putplasčiu iki alt. -1.2 m (matuojant nuo žemės paviršiaus). Cokolio antžeminė dalis šiltinama polistireniniu putplasčiu ir apdailinama akmens masės plytelėmis.
 - Atsodinama statybų metu pažeista veja.
 - Aplink pastatą įrengiama betoninių trinkelų nuogrinda. Po lodžiomis plautų akmenukų danga. Įrengiami nauji vejos bortai.
 - Keičiami rūšio langai montuojami išnešant juos prie išorės sienos.
 - Keičiamos įėjimo į laiptinę durys aliuminio, apšiltintomis durimis.
 - Įrengiamos naujos įėjimo į laiptinę aikštelės iš trinkelų dangos. Prie durų įrengiamos batų valymo grotelės su infiltraciniu šulinėliu.
 - Tambūre ir laiptinėje iki pirmų laiptų įrengiama nauja grindų danga iš akmens masės plytelių (60x60 cm). Laiptinių sienos ir lubos dažomos. Sutvarkomos pakopų pažaidos ir įrengiama epoksidinė grindų danga. Įrengiami nauji nerūdijančio plieno turekliai.
 - Didinama laiptinės aikštelė ties išnešamais laiptinės langais.
 - Prie įėjimo įrengiami LED tipo šviestuvai su foto davikliu, tambūrose - su foto ir judesio.
 - Šiltinamos įstiklintų lodžių vidinės sienos ir apdailinamos dekoratyviu tinku pagal SP-2 detalę, žr. brėžinyje Nr. SK-2403.
 - Įrengiami nauji PVC konstrukcijos lodžių įstiklinimai, nuo grindų iki viršaus.
 - Įrengiama nauja laiptinės stiklinimų vitrina. Vitrina įrengiama išnešta į apšiltinimo sluoksnį.
 - Keičiamiems butų langams iš vidaus namatamos laminuoto medžio drožlių plokščių palangės. Palangių tipas derinamas su buto savininku. Rūšio langams iš vidinės pusės palangės neįrengiamos, tik atstatoma apdaila.
 - Rangovas atlieka bandomuosius tinkavimus spalvos parinkimui. Spalvinio sprendimo mėginiai turi būti suderinami su projekto autoriumi.
 - Medžiagų pavyzdžiai, prieš užsakant medžiagas ir darbų pradžią, turi būti suderinami su projekto autoriumi.
 - Gaminų spalva turi būti tikslinama statybos priežiūros metu, atsižvelgiant į visų fasado apdailos medžiagų spalvinių suderinamumą.
 - Apdailos atsparumo smūgiams kategorijų zonų išdėstymas pateiktas techninėse specifikacijose.

Rūšio patalpų eksplikacija		
Nr.	Pavadinimas	Plotas, m ²
81-1	Sandėlis	4.26
81-2	Sandėlis	3.96
81-3	Sandėlis	8.69
81-4	Sandėlis	5.24
81-5	Sandėlis	5.60
81-6	Koridorius	14.61
81-7	Sandėlis	3.54
81-8	Sandėlis	3.67
81-9	Sandėlis	2.70
81-10	Sandėlis	2.98
81-11	Sandėlis	2.86
81-12	Sandėlis	2.84
81-13	Sandėlis	2.84
81-14	Sandėlis	2.82
81-15	Sandėlis	2.74

Rūšio patalpų eksplikacija		
Nr.	Pavadinimas	Plotas, m ²
81-16	Sandėlis	2.76
81-17	Sandėlis	2.71
81-18	Sandėlis	2.58
81-19	Sandėlis	2.59
81-20	Sandėlis	2.53
81-21	Sandėlis	2.64
81-22	Sandėlis	2.70
81-23	Sandėlis	2.62
81-24	Sandėlis	2.65
81-25	Sandėlis	2.61
81-26	Sandėlis	2.43
81-27	Sandėlis	2.42
81-27	Sandėlis	2.46
81-28	Sandėlis	2.40
81-29	Koridorius	15.98

Rūšio patalpų eksplikacija		
Nr.	Pavadinimas	Plotas, m ²
81-30	Koridorius	3.38
81-31	Sandėlis	5.74
81-32	Sandėlis	12.55
81-33	Sandėlis	3.11
81-34	Sandėlis	3.11
81-35	Sandėlis	3.44
81-36	Sandėlis	3.68
81-37	Koridojurs	17.75
81-38	Sandėlis	2.72
81-39	Sandėlis	2.72
81-40	Sandėlis	5.68
81-41	Sandėlis	2.64
81-42	Sandėlis	2.64
81-43	Sandėlis	2.64
81-44	Sandėlis	2.84

Rūšio patalpų eksplikacija		
Nr.	Pavadinimas	Plotas, m ²
81-45	Sandėlis	2.75
81-46	Sandėlis	2.78
81-47	Sandėlis	2.74
81-48	Sandėlis	2.82
81-49	Sandėlis	2.79
81-50	Sandėlis	2.67
81-51	Sandėlis	2.66
81-52	Sandėlis	5.33
81-53	Koridorius	16.08
81-54	Sandėlis	3.61
81-55	Sandėlis	3.71
81-56	Sandėlis	4.52
81-57	Sandėlis	3.41
81-58	Sandėlis	3.99
81-59	Sandėlis	3.84

Rūšio patalpų eksplikacija		
Nr.	Pavadinimas	Plotas, m ²
81-60	Sandėlis	3.84
81-61	Sandėlis	7.36
81-62	Sandėlis	3.31
81-63	Sandėlis	3.68
81-64	Koridorius	18.20
81-65	Sandėlis	2.78
81-66	Sandėlis	2.73
81-67	Sandėlis	2.68
81-68	Sandėlis	2.65
81-69	Sandėlis	2.65
81-70	Sandėlis	2.78
81-71	Sandėlis	2.73
81-72	Sandėlis	3.05
81-73	Sandėlis	2.90
81-74	Sandėlis	3.17

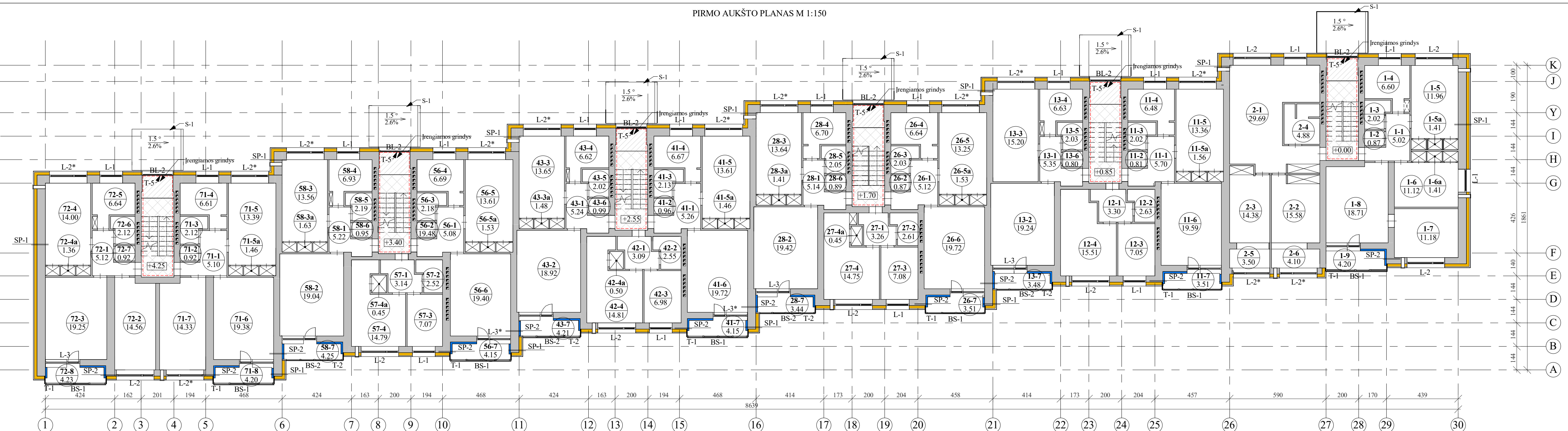
Rūšio patalpų eksplikacija		
Nr.	Pavadinimas	Plotas, m ²
81-75	Sandėlis	2.85
81-76	Sandėlis	2.90
81-77	Sandėlis	2.96
81-78	Sandėlis	3.17
81-79	Sandėlis	3.77
81-80	Sandėlis	2.69
81-81	Sandėlis	2.77
81-82	Koridorius	14.75
81-83	Sandėlis	3.34
81-84	Sandėlis	3.43
81-85	Koridorius	8.82
81-86	Sandėlis	5.28
81-87	Sandėlis	5.56
81-88	Sandėlis	3.85
81-89	Sandėlis	3.85

SUTARTINIAI ŽYMĖJIMAI:

Žyma	Pavadinimas	Žyma	Pavadinimas
	Projektuojamas cokolio apšiltinimas polistireniniu putplasčiu pagal CD-1 detalę		Laiptinių vidaus sienų ir lubų dažymas
	Projektuojamas sienų apšiltinimas pagal SP-3 detalę		Keičiamų bendro naudojimo patalpų langų pažymėjimas
	Įrengiama nuogrinda iš betoninių trinkelų		Nuoroda į cokolio šiltinimo detalę
	Įrengiama plautų akmenukų danga		Nuoroda į sienos detalę
	Esamu betoninių plytelių danga		Keičiamų lauko/vidaus durų pažymėjimas
	Esama veja		Nuoroda į nuogrindos įrengimo detalę
	Vejos bortų žymėjimas		Altitudės žymėjimas
	Laiptinių aikštelių grindų plytelių žymėjimas		Įėjimo žymėjimas
	Įrengiamos kojų valymo grotelės		Įrengiamos kojų valymo grotelės

0	2024-06	Statybą leidžiančiam dokumentui (konkursui) ir statybai
LAIDA	DATA	LAIDOS STATUSAS IR IŠLEIDIMO PRIEŽASTIS
Kval. dokumento Nr.	<p>PROGRESYVŪS PROJEKTAI</p> <p>www.pprojektai.lt J.Zauerveino g. 5-7, LT-92122, Klaipėda Tel:(8-46)216071, info@projektai.lt</p>	
	STATINIO PROJEKTO PAVADINIMAS DAUGIABUČIO GYVENAMOJO NAMO, ŽIRMŪNŲ G. 26, VILNIUJE, ATNAUJINIMO (MODERNIZAVIMO) PROJEKTAS	
27865	Pareigos	Vardas, Pavardė
	PV	G.ZUBAVIČIUS
A947	Parasas	Parasas
	PDV	D.ZUBAVIČIENĖ
LT	ARCH	D. LAUDANSKYTĖ
	STATINIO NUMERIS IR PAVADINIMAS 01 - DAUGIABUTIS GYVENAMAS NAMAS	
BRĖZINYS	RŪSIO AUKŠTO PROJEKTUOJAMŲ DARBŲ PLANAS M 1:150	
	LAIDA	0
KALBOS TRUMP.	STATYTOJAS DAUGIABUČIO GYVENAMOJO NAMO ŽIRMŪNŲ G. NR. 26, VILNIUJE, SAVINIKŲ BENDRIJA	
	BRĖZINIO INDEKSAS	24.03.36-TDP-SA-2501
LAPAS	1	LAPŲ
	1	

PIRMO AUKŠTO PLANAS M 1:150



SUTARTINIAI ŽYMĖJIMAI:

Žyma	Pavadinimas
	Projektuojamas sienų apšiltinimas pagal SP-1 detalę
	Projektuojamas sienų apšiltinimas pagal SP-2 detalę
	Laiptinių vidaus sienų ir lubų dažymas
	Laiptų aikštelės įrengimas ir dažymas
	Dažomi paviršiai ir laiptų pakopos
SP-1	Nuoroda į sienos detalę
L-1	Keičiamų buto langų žymėjimas
BS-1	Keičiamų lodžijų įstiklinimų žymėjimas
S-1	Naujai įrengiamo stogelio žymėjimas
T-1	Naujai įrengiamų turėklų žymėjimas
+0.00	Altitudės žymėjimas
1.5° 2.6%	Nuolydžio žymėjimas
	Rekuperatoriaus žymėjimas

PASTABOS:
1. Bendras pastabas ir sutartinius žymėjimus žiūrėti brėžinyje Nr. SA-2501.

Pirmo aukšto patalpų eksplikacija

Nr.	Pavadinimas	Plotas, m²
1-1	Koridorius	5.02
1-2	Tualetas	0.87
1-3	Vonia	2.02
1-4	Virtuvė	6.60
1-5	Kambarys	11.96
1-5a	Spinta	1.41
1-6	Kambarys	11.12
1-6a	Spinta	1.41
1-7	Kambarys	11.18
1-8	Kambarys	18.71
1-9	Lodžija	4.20
2-1	Kambarys-virtuvė	29.69
2-2	Kambarys	15.58
2-3	Kambarys	14.38
2-4	Sanitarinis mazgas	4.88
11-1	Koridorius	5.70
11-2	Tualetas	0.81
11-3	Vonia	2.02
11-4	Virtuvė	6.48
11-5	Kambarys	13.36

Pirmo aukšto patalpų eksplikacija

Nr.	Pavadinimas	Plotas, m²
11-5a	Spinta	1.56
11-6	Kambarys	19.59
11-7	Lodžija	3.51
12-1	Koridorius	3.30
12-2	Vonia	2.63
12-3	Virtuvė	7.05
12-4	Kambarys	15.51
13-1	Koridorius	5.35
13-2	Kambarys	19.24
13-3	Kambarys	15.20
13-4	Virtuvė	6.63
13-5	Vonia	2.03
13-6	Tualetas	0.80
13-7	Lodžija	3.48
26-1	Koridorius	5.12
26-2	Tualetas	0.87
26-3	Vonia	2.03
26-4	Virtuvė	6.64
26-5	Kambarys	13.25
26-5	Kambarys	13.25

Pirmo aukšto patalpų eksplikacija

Nr.	Pavadinimas	Plotas, m²
26-5	Kambarys	13.25
26-5a	Spinta	1.53
26-6	Kambarys	19.72
26-7	Kambarys	3.51
27-1	Koridorius	3.26
27-2	Vonia	2.61
27-3	Virtuvė	7.08
27-4	Kambarys	14.75
27-4a	Spinta	0.45
28-1	Koridorius	5.14
28-2	Kambarys	19.42
28-2	Kambarys	19.42
28-3	Kambarys	13.64
28-3a	Spinta	1.41
28-4	Tualetas	6.70
28-5	Vonia	2.05
28-6	Tualetas	0.89
28-7	Lodžija	3.44
41-1	Koridorius	5.26

Pirmo aukšto patalpų eksplikacija

Nr.	Pavadinimas	Plotas, m²
41-2	Tualetas	0.96
41-3	Vonia	2.13
41-4	Virtuvė	6.67
41-5	Kambarys	13.61
41-5a	Spinta	1.46
41-6	Kambarys	19.72
41-7	Lodžija	4.15
42-1	Koridorius	3.09
42-2	Vonia	2.55
42-3	Virtuvė	6.98
42-4	Kambarys	14.81
42-4a	Spinta	0.50
43-1	Koridorius	5.24
43-2	Kambarys	18.92
43-3	Kambarys	13.65
43-3a	Spinta	1.48
43-4	Virtuvė	6.62
43-5	Vonia	2.02
43-6	Tualetas	0.99
43-7	Lodžija	4.21

Pirmo aukšto patalpų eksplikacija

Nr.	Pavadinimas	Plotas, m²
56-1	Koridorius	5.08
56-2	Tualetas	19.48
56-3	Vonia	2.18
56-4	Virtuvė	6.69
56-5	Kambarys	13.61
56-5a	Spinta	1.53
56-6	Kambarys	19.40
56-7	Lodžija	4.15
57-1	Koridorius	3.14
57-2	Vonia	2.52
57-2	Vonia	2.52
57-3	Virtuvė	7.07
57-4a	Spinta	0.45
57-4b	Spinta	0.45
57-7	Lodžija	4.25
58-1	Koridorius	5.22
58-2	Kambarys	19.04
58-3	Kambarys	13.56
58-4	Kambarys	6.93
58-5	Vonia	2.19
58-6	Tualetas	0.95
58-7	Lodžija	4.25

Pirmo aukšto patalpų eksplikacija

Nr.	Pavadinimas	Plotas, m²
72-1	Koridorius	5.10
72-2	Tualetas	0.92
72-3	Vonia	14.33
72-4	Virtuvė	6.64
72-4a	Spinta	1.36
72-5	Kambarys	13.39
72-6	Kambarys	14.56
72-7	Kambarys	19.25
72-8	Kambarys	4.23
72-8	Kambarys	4.23

0	2024-06	Statybą leidžiančiam dokumentui (konkursui) ir statybai	
LAIDA	DATA	LAIDOS STATUSAS IR IŠLEIDIMO PRIEŽASTIS	
Kval. dokumento Nr.	PROGRESYVŪS PROJEKTAI		
	www.pprojektai.lt J.Zauerveino g. 5-7, LT-92122, Klaipėda Tel:(8-46)216071, info@projektai.lt		
Pareigos	Vardas, Pavardė	Parašas	
27865	PV	G.ZUBAVIČIUS	
A947	PDV	D.ZUBAVIČIENĖ	
	ARCH	D. LAUDANSKYTĖ	
KALBOS TRUMP.	STATYTOJAS	BRĖŽINIO INDEKSAS	
LT	DAUGIABUČIO GYVENAMOJO NAMO ŽIRMŪNŲ G. NR. 26, VILNIUJE, SAVININKŲ BENDRIJA	24.03.36-TDP-SA-2502	
		LAPAS	LAPŲ
		1	1

ANTRO (TIPINIO) AUKŠTO PLANAS M 1:150



SUTARTINIAI ŽYMĖJIMAI:

Žyma	Pavadinimas
	Projektuojamas sienų apšiltinimas pagal SP-1 detalę
	Projektuojamas sienų apšiltinimas pagal SP-2 detalę
	Laiptinių vidaus sienų ir lubų dažymas
	Laiptų aikštelės įrengimas ir dažymas
	Dažomi paviršiai ir laiptų pakopos
SP-1	Nuoroda į sienos detalę
L-1	Keičiamų buto langų žymėjimas
BS-1	Keičiamų lodžijų įstiklinimų žymėjimas
BL-2	Keičiamų bendro naudojimo langų žymėjimas
T-1	Naujai įrengiamų turėklų žymėjimas
+2.80	Alitudės žymėjimas

PASTABOS:
1. Bendras pastabas ir sutartinius žymėjimus žiūrėti brėžinyje Nr. SA-2501.

Nr.	Pavadinimas	Plotas, m2
3-1	Koridorius	5.06
3-2	Tualetas	0.89
3-3	Vonia	2.07
3-4	Virtuvė	6.60
3-5	Kambarys	12.18
3-5a	Spinta	1.58
3-6	Kambarys	12.26
3-7	Kambarys	10.99
3-8	Kambarys	18.41
3-9	Lodžija	4.21
4-1	Koridorius	5.08
4-2	Kambarys	14.71
4-3	Kambarys	13.78
4-4	Kambarys	11.96
4-4a	Spinta	1.53
4-5	Virtuvė	6.53
4-6	Vonia	2.04
4-7	Tualetas	0.90
4-8	Lodžija	6.25

Nr.	Pavadinimas	Plotas, m2
14-1	Koridorius	5.22
14-2	Tualetas	0.89
14-3	Vonia	2.08
14-4	Virtuvė	6.53
14-5	Kambarys	13.25
14-5a	Spinta	1.48
14-6	Kambarys	19.54
14-7	Lodžija	4.21
15-1	Koridorius	3.32
15-2	Vonia	2.72
15-3	Virtuvė	7.00
15-4	Kambarys	15.52
16-1	Koridorius	5.17
16-2	Kambarys	19.35
16-3	Kambarys	13.64
16-3a	Kambarys	1.41
16-4	Virtuvė	6.56
16-5	Vonia	2.00
16-6	Tualetas	0.89
16-7	Lodžija	4.19

Nr.	Pavadinimas	Plotas, m2
16-7	Vonia	4.19
29-1	Koridorius	5.10
29-2	Tualetas	0.89
29-3	Vonia	1.98
29-4	Virtuvė	6.77
29-5	Kambarys	13.01
29-5a	Spinta	1.50
29-6	Kambarys	19.76
29-7	Balkonas	4.20
30-1	Koridorius	3.22
30-2	Vonia	2.57
30-3	Virtuvė	7.10
30-4	Kambarys	15.08
30-4a	Spinta	0.45
31-1	Koridorius	5.14
31-2	Spinta	1.41
31-3	Kambarys	13.40
31-3a	Spinta	1.36
31-4	Virtuvė	6.56
31-5	Vonia	2.18
31-6	Tualetas	0.95
31-7	Balkonas	4.15
44-1	Koridorius	5.27
44-2	Vonia	0.83
44-3	Tualetas	1.92
44-4	Virtuvė	6.67
44-5	Kambarys	13.72
44-5a	Spinta	1.48
44-6	Kambarys	19.17
45-1	Koridorius	2.97
45-2	Vonia	2.41
45-3	Virtuvė	7.14
45-4	Kambarys	16.40
46-1	Koridorius	5.28
46-2	Kambarys	19.10
46-3a	Spinta	1.60
46-4	Virtuvė	6.56
46-5	Vonia	2.00
46-6	Tualetas	0.87
46-7	Lodžija	4.21

Nr.	Pavadinimas	Plotas, m2
31-5	Vonia	2.18
31-6	Tualetas	0.95
31-7	Balkonas	4.15
44-1	Koridorius	5.27
44-2	Vonia	0.83
44-3	Tualetas	1.92
44-4	Virtuvė	6.67
44-5	Kambarys	13.72
44-5a	Spinta	1.48
44-6	Kambarys	19.17
45-1	Koridorius	2.97
45-2	Vonia	2.41
45-3	Virtuvė	7.14
45-4	Kambarys	16.40
46-1	Koridorius	5.28
46-2	Kambarys	19.10
46-3a	Spinta	1.60
46-4	Virtuvė	6.56

Nr.	Pavadinimas	Plotas, m2
46-5	Vonia	2.00
46-6	Tualetas	0.87
59-1	Koridorius	5.35
59-2	Tualetas	0.87
59-3	Vonia	2.01
59-4	Virtuvė	6.67
59-5	Kambarys	13.88
59-5a	Spinta	1.46
59-6	Kambarys	19.18
59-7	Kambarys	19.29
60-1	Koridorius	3.42
60-2	Vonia	2.57
60-3	Virtuvė	7.01
60-4	Kambarys	15.30
61-1	Koridorius	5.40
61-2	Kambarys	19.05
61-3	Koridorius	13.64
61-4	Virtuvė	6.74
61-5	Vonia	2.10
61-6	Tualetas	0.89
61-7	Lodžija	4.25
61-8	Lodžija	4.32

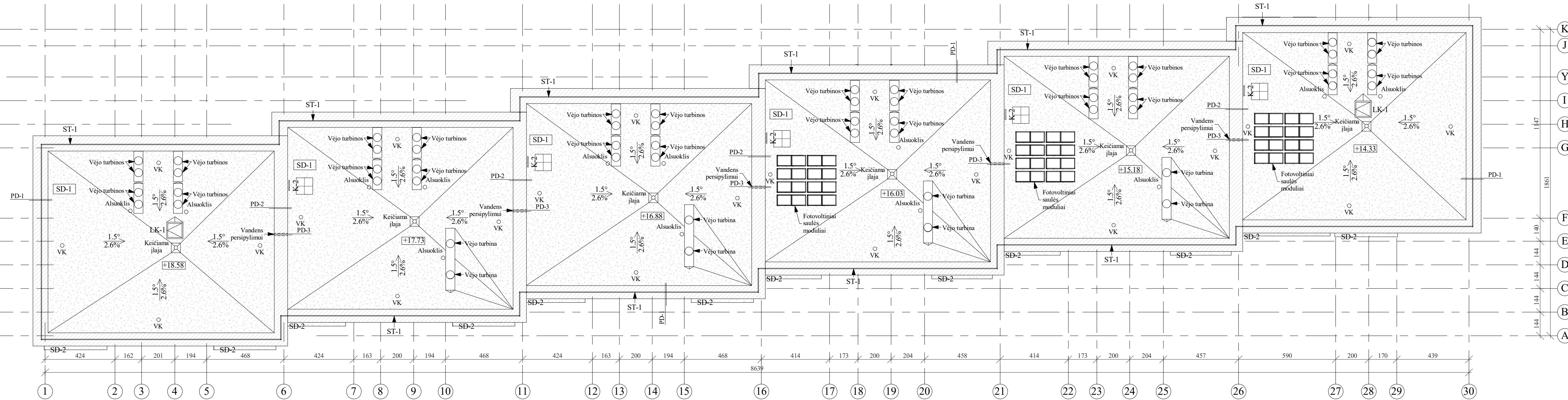
Nr.	Pavadinimas	Plotas, m2
46-5	Vonia	2.00
46-6	Tualetas	0.87
59-1	Koridorius	5.35
59-2	Tualetas	0.87
59-3	Vonia	2.01
59-4	Virtuvė	6.67
59-5	Kambarys	13.88
59-5a	Spinta	1.46
59-6	Kambarys	19.18
60-1	Koridorius	3.42
60-2	Vonia	2.57
60-3	Virtuvė	7.01
60-4	Kambarys	15.30
61-1	Koridorius	5.40
61-2	Kambarys	19.05
61-3	Kambarys	13.64
61-3a	Spinta	1.60
61-4	Virtuvė	6.63

Nr.	Pavadinimas	Plotas, m2
61-5	Vonia	2.10
61-6	Tualetas	0.89
73-1	Koridorius	5.09
73-2	Tualetas	0.89
73-3	Vonia	2.03
73-4	Virtuvė	6.67
73-5	Kambarys	15.49
73-5	Kambarys	15.49
73-6	Kambarys	19.29
73-7	Kambarys	14.55
74-1	Koridorius	5.16
74-2	Kambarys	14.48
74-3	Kambarys	19.21
74-4	Kambarys	13.92
74-4a	Spinta	1.58
74-5	Virtuvė	6.74
74-6	Vonia	2.00
74-7	Tualetas	0.86

Nr.	Pavadinimas	Plotas, m2
16-3	Kambarys	13.64
16-3a	Kambarys	1.41
16-4	Vonia	6.56
16-5	Vonia	2.00
16-6	Tualetas	0.89
16-7	Lodžija	4.19
14-3	Kambarys	2.08
14-4	Kambarys	6.53
14-5	Kambarys	13.25
14-5a	Kambarys	1.48
14-6	Kambarys	19.54
15-1	Kambarys	3.32
15-2	Kambarys	2.72
15-3	Kambarys	7.00
15-4	Kambarys	15.52
14-7	Lodžija	4.21
14-8	Lodžija	6.25
3-8	Kambarys	18.41
3-9	Lodžija	4.21
4-8	Lodžija	6.25
3-4	Virtuvė	6.60
3-5	Kambarys	12.18
3-5a	Spinta	1.58
3-6	Kambarys	12.26
3-7	Kambarys	10.99

0	2024-06	Statybą leidžiančiam dokumentui (konkursui) ir statybai
LAIDA	DATA	LAIDOS STATUSAS IR IŠLEIDIMO PRIEŽASTIS
Kval. dokumento Nr.	PROGRESYVŪS PROJEKTAI	STATINIO PROJEKTO PAVADINIMAS DAUGIABUČIO GYVENAMOJO NAMO, ŽIRMŪNŲ G. 26, VILNIUJE, ATNAUJINIMO (MODERNIZAVIMO) PROJEKTAS
Pareigos	Vardas, Pavardė	STATINIO NUMERIS IR PAVADINIMAS 01 - DAUGIABUTIS GYVENAMAS NAMAS
27865	PV	G.ZUBAVIČIUS
A947	PDV	D.ZUBAVIČIENĖ
ARCH	ARCH	D. LAUDANSKYTĖ
KALBOS TRUMP.	STATYTOJAS	DAUGIABUČIO GYVENAMOJO NAMO ŽIRMŪNŲ G. NR. 26, VILNIUJE, SAVININKŲ BENDRIJA
LT	BRĖŽINIO INDEKSAS	24.03.36-TDP-SA-2503
	LAPAS	LAPŲ
	1	1

STOGO PLANAS M 1:150



SUTARTINIAI ŽYMĖJIMAI

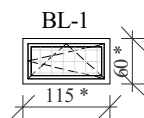
Žyma	Pavadinimas
	Naujos rulinės stogo dangos įrengimas
	Apskardintų parapetų žymėjimas
SD-1	Nuoroda į stogo įrengimo detalę
PD-1	Nuoroda į parapeto įrengimo detalę
o VK	Įrengiami stogo dangos vėdinimo kaminėliai
LK-1	Keičiamo liuko žymėjimas
ST-1	Stogo apsauginės tvorelės žymėjimas
K-2	Kopėčių žymėjimas
+14.33	Aukščio altitudė
	Apšiltinami ir apskardinami vėdinimo kaminai su vėjo turbinomis
	Nuolydžio žymėjimas plane
	Betoninių plytelių žymėjimas

- PASTABOS:**
- Matmenys duoti centimetrais (preliminarūs).
 - Asys pateiktos kaip orientacinės.
 - Stogo detalės žr. brėžinyje Nr. SK-2408.
 - Parapetai apšiltinami ir apskardinami pagal det. PD-1 ir PD-2, žr. brėž. SK-2409.
 - Stogo mazgai turi tinkinti Broof stogo konstrukcijai keliamus reikalavimus.
 - Ventiliacijos kanalai paukštinami iki 60 cm virš apšiltinto stogo dangos, įrengiamos vėjo turbinos.
 - Esamos metalinės konstrukcijos nuvalomos nuo rūdžių, ngruntuojamos ir nudažomos.
 - Nenaudojamos antenos demontuojamos, naudojamos atstatomos.
 - Laidai ant stogo sienų ir stogo dangos perkeliama per apšiltinimo sluoksnį.
 - Esami alsuokliai ir įlajos pakeičiami naujais.
 - Išlipimo ant stogo liukai keičiami naujais, metaliniais, apšiltintais ir rakinamais stogo liukais.
 - Įrengiamos naujos palipimo kopėčios išlipimo ant stogo liukai per apšiltinimo sluoksnio storį.
 - Stogo dangos vėdinimui įrengiami ventiliacijos kaminėliai, ne mažiau kaip 1 kiekvienam 60-80m².
 - Kiekvienai laiptinei įrengiamas kirtimas per stogą inžinerinių komunikacijų pervedimui. Įrengimo vietos derinamos su techninės priežiūros inžinieriumi.
 - Medžiagų pavyzdžiai, prieš užsakant medžiagas ir darbų pradžią, turi būti suderinami su projekto autoriumi.
 - Brėžiniuose laidai ir kiti smulkūs stogo įrengimai nepažymėti.

0	2024-06	Statybą leidžiančiam dokumentui (konkursui) ir statybai
LAIDA	DATA	LAIDOS STATUSAS IR IŠLEIDIMO PRIEŽASTIS
Kval. dokumento Nr.		PROGRESYVŪS PROJEKTAI
		www.pprojektai.lt J.Zauerveino g. 5-7, LT-92122, Klaipėda Tel:(8-46)216071, info@projektai.lt
27865 A947	Pareigis	Vardas, Pavardė
	PV PDV ARCH	G.ZUBAVIČIUS D.ZUBAVIČIENĖ D. LIAUDANSKYTĖ
KALBOS TRUMP. LT	STATYTOJAS DAUGIABUČIO GYVENAMOJO NAMO ŽIRMŪNŲ G. NR. 26, VILNIUJE, SAVININKŲ BENDRIJA	STATINIO NUMERIS IR PAVADINIMAS 01 - DAUGIABUTIS GYVENAMAS NAMAS
	BRĖŽINYS STOGO PLANAS M1:150	BRĖŽINIO INDEKSAS 24.03.36-TDP-SA-2301
LAPAS	LAPŲ	LAIDA
1	1	0

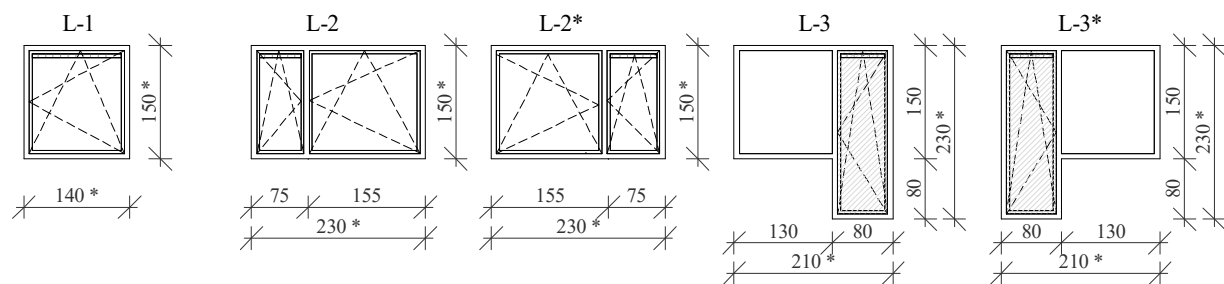
KEIČIAMŲ LANGŲ SUVESTINĖS LENTELĖS M 1:100

KEIČIAMŲ BENDRO NAUDOJIMO LANGŲ SCHEMAS:



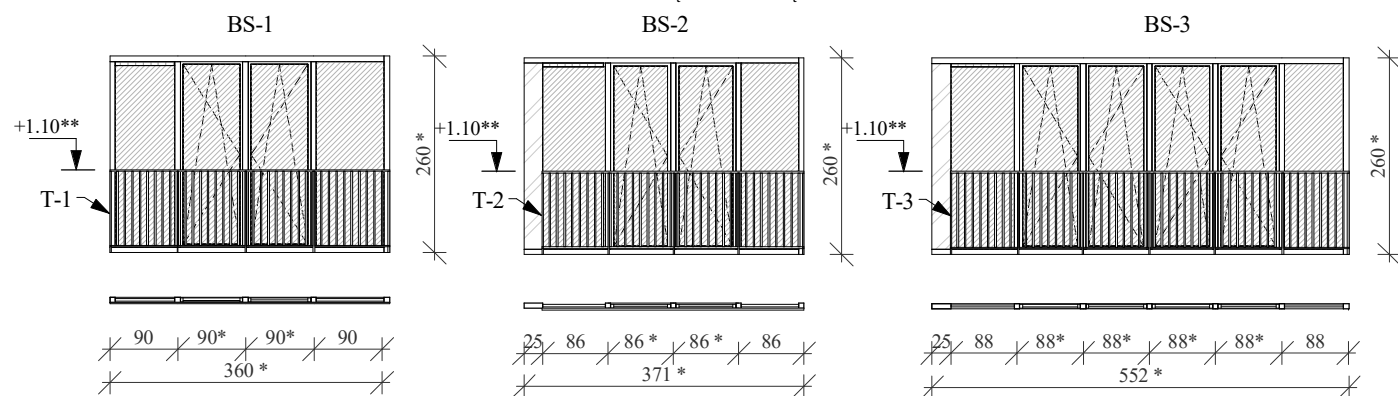
KEIČIAMŲ BENDRO NAUDOJIMO LANGŲ SUVESTINĖ LENTELĖ						
ŽYMĖ	PLOTIS, cm	AUKŠTIS, cm	VISO, vnt.	1vnt.,m ²	VISO, m ²	PASTABOS
BL-1	115	60	14	0.69 m ²	9.66 m ²	PVC konstrukcijos rūšio langai su vienos kameros stiklo paketu (2 stiklų iš kurių 1 selektyvinis). Langai pilnai atverčiami. Rūšio langai su saugiu stiklu su apsaugine plėvele. Rėmų spalva iš vidaus balta, iš išorės - tamsiai pilka (RAL 7016). Matmenys orientaciniai, tikslinami vietoje. Gaminio U _{≤1.3} W/m ² K.
			14	9.66 m ²		

KEIČIAMŲ BUTŲ LANGŲ SCHEMAS:



KEIČIAMŲ BUTŲ LANGŲ SUVESTINĖ LENTELĖ						
ŽYMĖ	PLOTIS, cm	AUKŠTIS, cm	VISO, vnt.	VNT., m ²	VISO, m ²	PASTABOS
L-1	140	150	85	2.10 m ²	178.50 m ²	PVC konstrukcijos langai su dviejų kamerų stiklo paketu (3 stiklai iš kurių 2 selektyviai), su mikroventiliacija. Gaminio U _{≤1.0} W/m ² K. Rėmų spalva iš vidaus ir išorės - balta. Lango matmenys ir varstymas tikslinami pagal natūrą.
L-2	230	150	40	3.45 m ²	138.00 m ²	"-
L-2*	230	150	58	3.45 m ²	200.10 m ²	"-
L-3	210	230	9	3.79 m ²	34.11 m ²	PVC konstrukcijos langai su dviejų kamerų stiklo paketu (3 stiklai iš kurių 2 selektyviniai), su mikroventiliacija. Gaminio U _{≤1.0} W/m ² K. Rėmų spalva iš vidaus ir išorės - balta. Durys su saugiu stiklu. Durys įrengiamos su fiksuojamais su durimis ir iš balkono pusės su metaline rankenėle pritraukimui/uždarymui. Lango matmenys ir varstymas tikslinami pagal natūrą.
L-3*	210	230	4	3.79 m ²	15.16 m ²	"-
			196	565.87 m ²		

LODŽIŲ STIKLINIMŲ SCHEMAS:



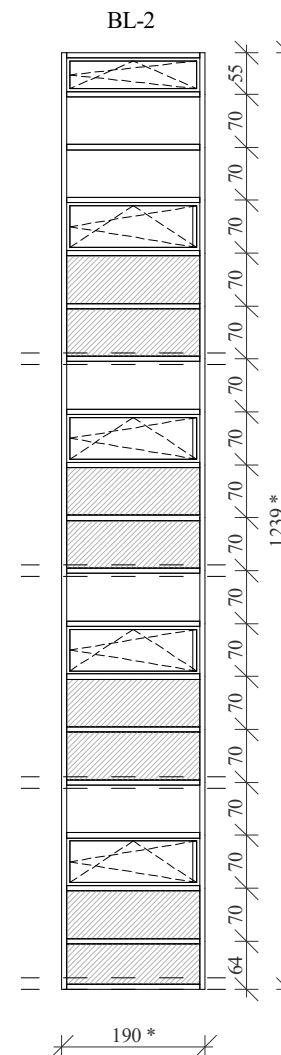
** - turėklas įrengiamas ne žemesnis kaip - alt. +1.10m (matuojant žemės pav.)

LODŽIŲ ĮSTIKLINIMŲ SUVESTINĖ LENTELĖ

ŽYMĖ	PLOTIS, m	AUKŠTIS, m	1 VNT. PLOTAS, m ²	VISO, VNT.	VISO, m ²	PASTABOS
BS-1	3.60	2.60	9.36 m ²	35	327.60 m ²	PVC rėmų lodžijų įstiklinimai su saugiu stiklu. Lodžijų įstiklinimai su vienos kameros stiklo paketu. Gaminio U _{≤1.3} W/m ² K. Rėmų spalva iš išorės - tamsiai pilka (RAL 7016), iš vidaus - balta.
BS-2	3.71	2.60	9.65 m ²	20	192.92 m ²	"-
BS-3	5.52	2.60	14.35 m ²	4	57.40 m ²	"-
				59	577.92 m ²	

KEIČIAMŲ BENDRO NAUDOJIMO LAIPTINĖS LANGŲ SUVESTINĖ LENTELĖ

ŽYMĖ	PLOTIS, m	AUKŠTIS, m	VISO, VNT.	1 VNT. PLOTAS, m ²	VISO, m ²	PASTABOS
BL-2	1.90	12.39	6	23.53 m ²	141.19 m ²	PVC konstrukcijos laiptinės langai su vienos kameros stiklo paketu (2 stiklai iš kurių 1 selektyviniai). Langai pilnai atverčiami. Rėmų spalva iš vidaus balta, iš išorės - tamsiai pilka (RAL 7016). Gaminio U _{≤1.3} W/m ² K.
			6	141.19 m ²		



- Saugus stiklas su apsaugine plėvele (nuo dūžio)
- Stiklas
- Saugus stiklas
- Praplatintojas

PASTABOS:

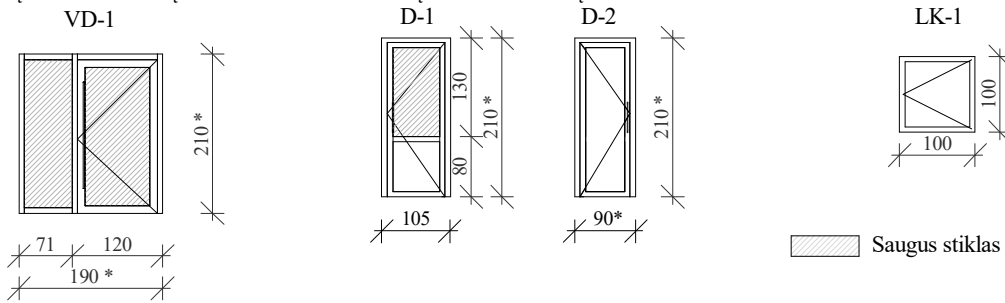
1. Matmenys duoti centimetrais (preliminarūs).
 2. Projektuojami langai - PVC konstrukcijos.
 3. Langų gamintojas privalo būti sertifikuotas, o gaminiai turėti atitiktus, higieninius sertifikatus.
 4. Buto lodžijų durys iš lodžijos pusės turi metalinę rankenėlę. Durys su fiksuojamais, fiksuojančias duris uždarytoje padėtyje.
 5. Langai turi atitikti šilumos izoliacinius reikalavimus. Langai turi būti saugūs, užtikrinti vandens nutekėjimą.
 6. Langų blokus, susidedančius iš vidaus bei išorės rėmų, kartu su varstymo įrenginiais, tvirtinimo detalėmis, sandarinimo medžiagomis pateikia gamintojas su atitiktis deklaracija ir sertifikatais.
 7. Langams, išskyrus rūšio langus, iš lauko pusės įrengiamos skardinės palangės.
 8. Visiems keičiamiems butų langams įrengiama vidaus angokraščių apdaila.
 9. Visiems keičiamiems langams išskyrus rūšio langus iš vidaus numatomos drėgmei atsparios palangės. Rūšio langams palangės neįrengiamos, atstatomi angokraščiai.
 10. Visiems lodžijų vidiniams langams iš balkono pusės įrengiamos palangės.
 11. Keičiamiems lodžijų vidiniams langams įrengiamos palangės iš buto pusės.
 12. Visi naujai projektuojami langai projektuojami (montuojami) su palanginiu profiliu.
 13. Gaminų spalva gali būti tikslinama statybos priežiūros metu, atsižvelgiant į visų fasado apdailos medžiagų spalvinių suderinamumą.
 14. Gaminų matmenys prieš užsakant būtina tikslinti vietoje, pagal esamas angas.
 15. Langų varstymo kryptys, varstomų dalių kiekis, vidaus palangių plotis ir spalva turi būti suderinamos su butų savininkais.
 16. Langams keliami reikalavimai pagal vėjo apkrovos, vandens nepralaidumo ir oro skverbimosi klases nurodyti techninėje specifikacijoje "Langai ir durys".
- * - Langų matmenys tikslinami natūroje. Lodžijų varstomų dalių varčios parenkamos tokio pločio, kad įrengus lodžijos sienos apšiltinimą varčios pilnai atsidarytų.

0	2024-06	Statybą leidžiančiam dokumentui (konkursui) ir statybai.		
LAIDA	DATA	LAIDOS STATUSAS IR IŠLEIDIMO PRIEŽASTIS		
Kval. dokumento Nr.		PROGRESYVŪS PROJEKTAI		STATINIO PROJEKTO PAVADINIMAS
		www.pprojektai.lt J.Zauerveino g. 5-7, LT- 92122, Klaipėda Tel.(8-46)216071, info@pprojektai.lt		DAUGIABUČIO GYVENAMOJO NAMO, ŽIRMŪNŲ G. 26, VILNIUJE, ATNAUJINIMO (MODERNIZAVIMO) PROJEKTAS
	Pareigos	Vardas, Pavardė	Parašas	STATINIO NUMERIS IR PAVADINIMAS
27865	PV	G.ZUBAVIČIUS		01 - DAUGIABUTIS GYVENAMAS NAMAS
A947	PDV	D.ZUBAVIČIENĖ		BRĖŽINYS
	ARCH	D. LIAUDANSKYTĖ		KEIČIAMŲ LANGŲ IR LODŽIŲ ĮSTIKLINIMŲ SUVESTINĖS LENTELĖS M 1:100
KALBOS TRUMP.	STATYTOJAS			BRĖŽINIO INDEKSAS
	DAUGIABUČIO GYVENAMOJO NAMO ŽIRMŪNŲ G. NR. 26, VILNIUJE, SAVININKŲ BENDRIJA			24.03.36-TDP-SA- 2601
				LAPAS
				LAPŲ
				1
				1

KEIČIAMŲ DURŲ IR LIUKŲ SUVESTINĖS LENTELĖS M 1:100

VITRINIŲ LAUKO DURŲ SCHEMA: KEIČIAMŲ VIDAUS DURŲ SCHEMAS:

KEIČIAMO LIUKO SCHEMA:



VITRINIŲ LAUKO DURŲ SUVESTINĖ LENTELĖ

ŽYMĖ	PLOTIS, m	AUKŠTIS, m	VARČIOS	SPYNA	1 VNT. PLOTAS, m ²	VISO, VNT.	VISO, m ²	PASTABOS
VD-1	1.90	2.10	Dešininės	Elektromagnetinė	3.99 m ²	6	23.94 m ²	Aliuminio konstrukcijos vitrininiai langai su durimis su vienos kameros saugaus stiklo paketu. Švarus praėjimo plotis ≥ 105 cm. Gaminio $U \leq 1,5$ W/m ² K. Rėmų spalva iš išorės tamsiai pilka (RAL 7016), iš vidaus - balta. Matmenys ir varstymo kryptis - tikslinami pagal natūrą.

6 23.94 m²

KEIČIAMŲ VIDAUS DURŲ SUVESTINĖ LENTELĖ

ŽYMĖ	PLOTIS, cm	AUKŠTIS, cm	VARČIOS	SPYNA	VISO, vnt.	1 vnt., m ²	VISO, m ²	PASTABOS
D-1	105	210	Dešininės	-	6	2.20	13.20	Aliuminio tambūro durys su saugiu stiklu viršuje, apatinė dalis - aklina, spalva - pilka (RAL 7038). Minimalus praėjimo plotis - 90 cm.
D-2	90	210	Kairinės	Cilindrinė	6	1.89	11.34	Metalinės apšiltintos priešgaisrinės EW30-C0 rakinamos durys įėjimo į rūsiu technines patalpas. Spalva - pilka (RAL 7038).

12

KEIČIAMŲ LIUKŲ SUVESTINĖ LENTELĖ

ŽYMĖ	PLOTIS, cm	AUKŠTIS, cm	VISO, vnt.	1 vnt., m ²	VISO, m ²	PASTABOS
LK-1	100	100	2	1.00 m ²	2.00 m ²	Apšiltintas (šilumos laidumo koeficientas $U \leq 1.1$ W/m ² K), rakinamas su hidrauliniiais pakeleėjais liukas išlipimui ant stogo. Liukas atsidero į lauko pusę. Esama anga didinama pagal poreikį, kad tilptų liukas. Švarus angos praėjimo plotis nemažiau 60x80* cm. * - matmenys tikslinami vietoje.

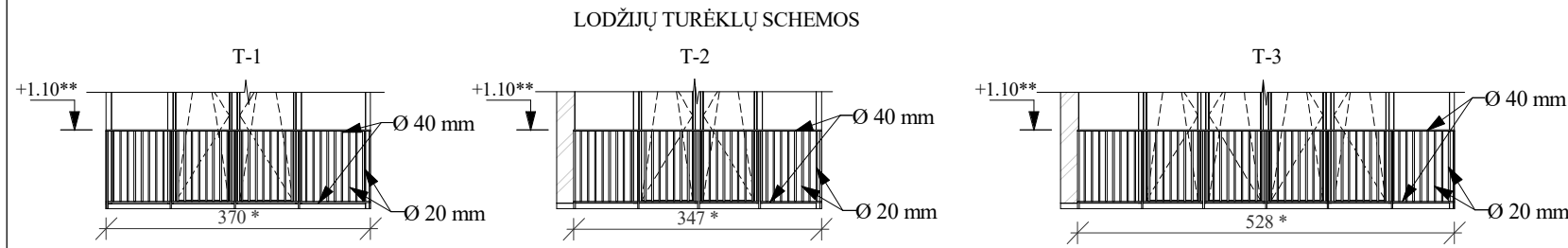
2 2.00 m²

PASTABOS:

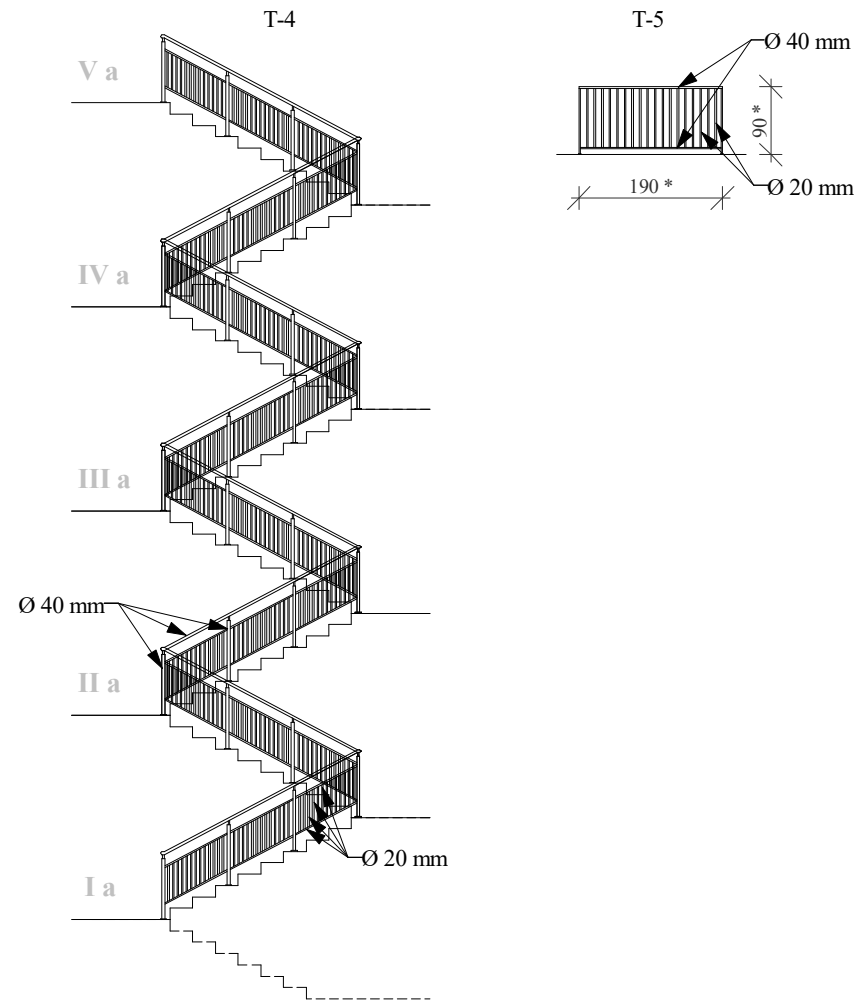
- Matmenys duoti centimetrais (preliminarūs).
- Gaminių matmenys prieš užsakant būtina tikslinti vietoje, pagal esamas angas.
- Visoms durims įrengiami atmušėjai, fiksatoriai ir pritraukėjai.
- Projektuojamų durų atsparumas kartotiniam atidarymui ir uždarymui ne mažiau 50000 ciklų.
- Durų blokus, susidedančius iš staktos, vidaus bei išorės rėmų, kartu su varstymo įrenginiais, tvirtinimo detalėmis, sandarinimo medžiagomis pateikia gamintojas su atitiktis deklaracija ir sertifikatais.
- Durų gamintojas privalo būti sertifikuotas, o gaminiai turi turėti atitiktis, higieninius ir priešgaisrinius sertifikatus.
- Lauko durys apšiltintos su minimaliu ne didesniu kaip 20 mm nerūdijančio plieno slenkščiu (slenkštis iš patalpos pusės - grindų lygyje) ir dvikamerinėmis NTK gumos tarpinėmis tarp varčios ir staktos, įrengiamos išneštos į apšiltinimo sluoksnį.
- Durų gamintoją, spalvą, furniturą ir tipą prieš užsakant rangovas susiderina su projekto autoriumi

0	2024-06	Statybą leidžiančiam dokumentui (konkursui) ir statybai		
LAIDA	DATA	LAIDOS STATUSAS IR IŠLEIDIMO PRIEŽASTIS		
Kval. dokumento Nr.	PROGRESYVŪS PROJEKTAI  www.pprojektai.lt J.Zauerveino g. 5-7, LT- 92122, Klaipėda Tel.(8-46)216071, info@pprojektai.lt		STATINIO PROJEKTO PAVADINIMAS DAUGIABUČIO GYVENAMOJO NAMO, ŽIRMŪNŲ G. 26, VILNIUJE, ATNAUJINIMO (MODERNIZAVIMO) PROJEKTAS	
	Pareigos	Vardas, Pavardė	Parasas	
27865	PV	G.ZUBAVIČIUS		
A947	PDV	D.ZUBAVIČIENĖ	BRĖŽINYS	
	ARCH	D. LIAUDANSKYTĖ	KEIČIAMŲ DURŲ IR LIUKŲ SUVESTINĖS LENTELĖS M 1:100	
			LAIDA	
			0	
KALBOS TRUMP.	STATYTOJAS		BRĖŽINIO INDEKSAS	
LT	DAUGIABUČIO GYVENAMOJO NAMO ŽIRMŪNŲ G. NR. 26, VILNIUJE, SAVININKŲ BENDRIJA		24.03.36-TDP-SA-2602	
	LAPAS	LAPŲ		
	1	1		

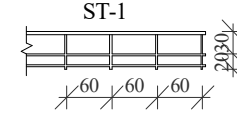
APSAUGINIŲ TVORELIŲ, KOPETĖLIŲ, TURĖKLŲ SUVESTINĖS LENTELĖS M 1:100



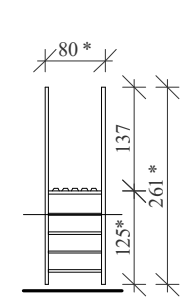
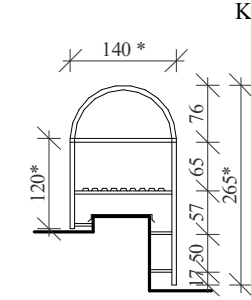
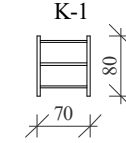
LAIPTINĖS TURĖKLŲ SCHEMOS



STOGO TVORELĖS SCHEMA



KOPETĖLIŲ SCHEMA



STOGO APSAUGINĖS TVORELĖS SUVESTINĖ LENTELĖ			
ŽYMĖ	VISO, m'	PASTABOS	
ST-1	211.77	Cinkuoto dažyto metalo stogo tvorelė. Tvorelė įrengiama h≥60cm, matuojant nuo stogo paviršiaus. Aukštis tikslinamas vietoje.	
	211.77		

KOPĖTĖLIŲ SUVESTINĖ LENTELĖ				
ŽYMĖ	AUKŠTIS, cm	PLOTIS, cm	VISO, vnt.	PASTABOS
K-1	80	70	2	Išlipimo ant stogo liuko dažyto metalo kopėčios. Tvirtinimas tikslinamas vietoje. Kopėčių įrengimo vieta ir būdas derinami su techninės priežiūros inžinieriumi.
K-2	270	80	5	Cinkuoto metalo palipimo kopėčios įrengiamos stogo peraukštėjimui. Aukštis tikslinamas pagal vietą. Tvirtinimas 4M8 varžtais. Tvirtinimas tikslinamas vietoje.

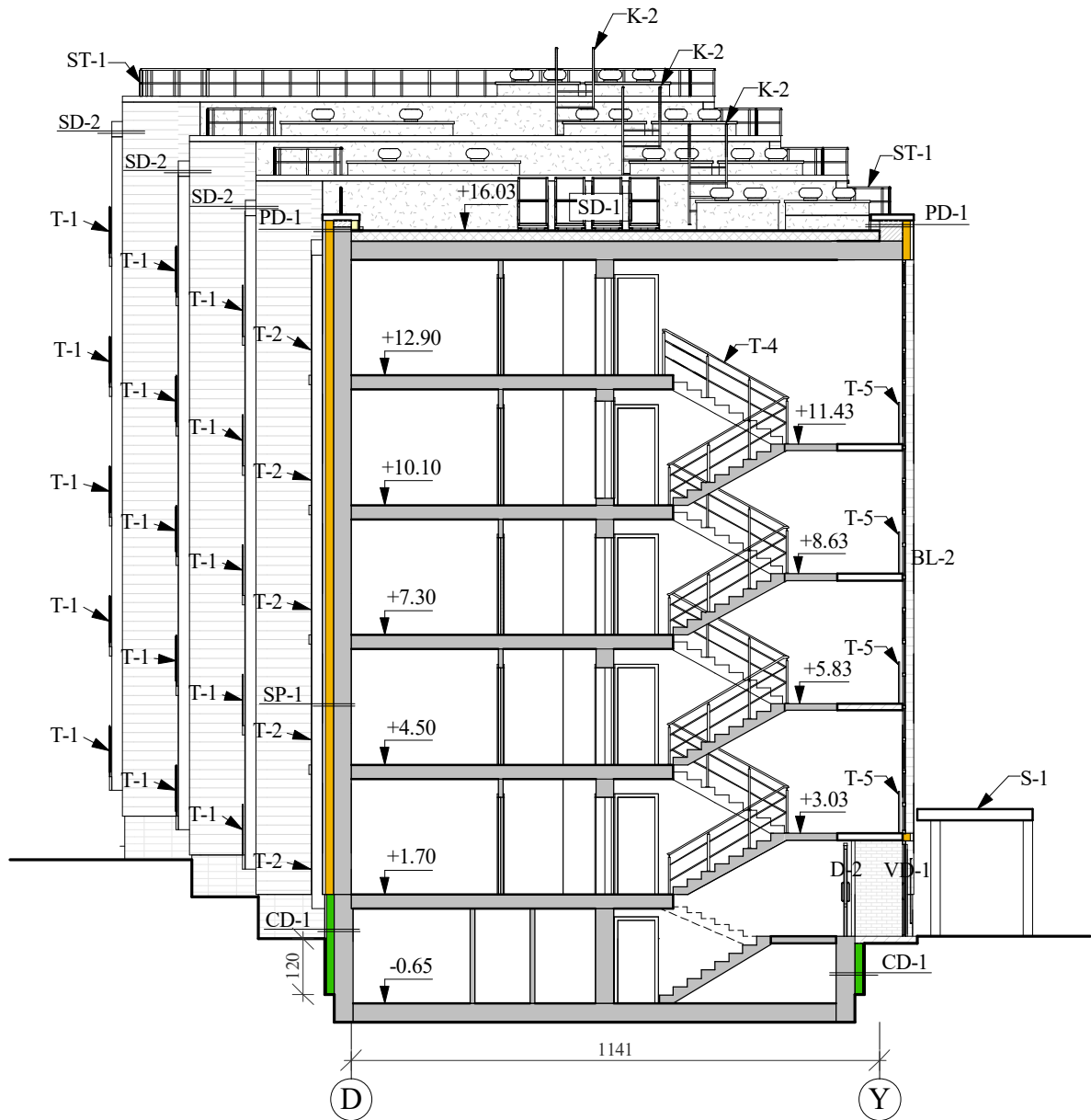
TURĖKLŲ SUVESTINĖ LENTELĖ				
ŽYMĖ	VISO, vnt.	GAMINIO ILGIS, m	VISO, m	PASTABOS
T-1	35	3.70	129.50	Cinkuoto, dažyto metalo turėklai tvirtinami į lodžijos perdangos kraštą ne žemiau kaip alt. +1.1 m skaičiuojant nuo balkono grindų lygio iki turėklų viršaus. Turėklai tamsiai pilkos spalvos spalvos, RAL 7016.
T-2	20	3.47	69.40	-"
T-3	4	5.28	21.12	-"
T-4	6	23.20	139.20	Nerūdijančio plieno turėklai, porankis Ø40 mm. Turėklo aukštis - ne mažesnis kaip >0.90 m. Gaminio matmenys tikslinami vietoje.
T-5	24	1.90	45.60	Nerūdijančio plieno turėklai, porankis Ø40 mm. Turėklo aukštis - ne mažesnis kaip >0.90 m. Gaminio matmenys tikslinami vietoje.

PASTABOS:

- Matmenys duoti cm ir mm (preliminarūs).
- Gaminių matmenys prieš gamybą būtina tikslinti vietoje pagal natūrą.
- Stogo apsauginė tvorelė įrengiama iš karštai cinkuoto dažyto metalo, tvorelės dizainas principinis rangovas gali pateikti analogišką dizainą užtikrinant >0.60 m nuo stogo dangos. Tvorelės dizainą rangovas susiderina su PV.
- Laiptams įrengiami turėklai iš nerūdijančio plieno ne žemesni kaip alt. +0.9 m. virš laiptų paviršiaus.
- Apsauginių turėklų tvirtinimo detales žiūrėti detalių brėžiniuose.

0	2024-06	Statybą leidžiančiam dokumentui (konkursui) ir statybai		
LAIDA	DATA	LAIDOS STATUSAS IR IŠLEIDIMO PRIEŽASTIS		
Kval. dokumento Nr.		www.pprojektai.lt		STATINIO PROJEKTO PAVADINIMAS DAUGIABUČIO GYVENAMOJO NAMO, ŽIRMŪNŲ G. 26, VILNIUJE, ATNAUJINIMO (MODERNIZAVIMO) PROJEKTAS
		J.Zauerveino g. 5-7, LT- 92122, Klaipėda Tel.(8-46)216071, info@pprojektai.lt		
Pareigos	Vardas, Pavardė	Parašas		STATINIO NUMERIS IR PAVADINIMAS
27865	PV	G.ZUBAVIČIUS		01 - DAUGIABUTIS GYVENAMAS NAMAS
A947	PDV	D.ZUBAVIČIENĖ		BRĖŽINYS APSAUGINIŲ TVORELIŲ, KOPĖTĖLIŲ, TURĖKLŲ SUVESTINĖS LENTELĖS M 1:100
	ARCH	D. LIAUDANSKYTĖ		
KALBOS TRUMP.	STATYTOJAS	DAUGIABUČIO GYVENAMOJO NAMO ŽIRMŪNŲ G. NR. 26, VILNIUJE, SAVININKŲ BENDRIJA		BRĖŽINIO INDEKSAS
LT				24.03.36-TDP-SA- 2603
				LAPAS
				LAPŲ
				1
				1

PJŪVIS A-A M 1:150





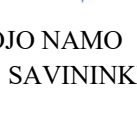
PASTABOS:

1. Matmenys duoti centimetrais, altitudės - metrais.
2. Ašys pateiktos kaip orientacinės.
3. Bendras pastabas ir sutartinius žymėjimus žr. brėžiniuose Nr. SA-2103, SA-2501, SA-2502, SA-2301.

0	2024-06	Statybą leidžiančiam dokumentui (konkursui) ir statybai		
LAIDA	DATA	LAIDOS STATUSAS IR IŠLEIDIMO PRIEŽASTIS		
Kval. dokumento Nr.	PROGRESYVŪS PROJEKTAI www.pprojektai.lt J.Zauerveino g. 5-7, LT- 92122, Klaipėda Tel.(8-46)216071, info@pprojektai.lt			
	Pareigos	Vardas, Pavardė	Parašas	STATINIO NUMERIS IR PAVADINIMAS
27865	PV	G.ZUBAVIČIUS		01 - DAUGIABUTIS GYVENAMAS NAMAS
A947	PDV	D.ZUBAVIČIENĖ		BRĖŽINYS
	ARCH	D. LIAUDANSKYTĖ		PJŪVIS A-A M 1:150
				LAIDA
				0
KALBOS TRUMP.	STATYTOJAS			BRĖŽINIO INDEKSAS
LT	DAUGIABUČIO GYVENAMOJO NAMO ŽIRMŪNŲ G. NR. 26, VILNIUJE, SAVININKŲ BENDRIJA			24.03.36-TDP-SA-2201
				LAPAS
				LAPŪ
				1
				1

PROJEKTO ARCHITEKTŪRINĖS DALIES MEDŽIAGŲ KIEKIŲ ŽINIARAŠTIS

Eil. Nr.	Pavadinimas ir techninės charakteristikos	Žymuo (tipas, markė arba tech. spec. žymuo)	Mato vnt.	Kiekis	Pastabos
I. PARUOŠIAMIEJI DARBAI					
1.	Informacinio skydo įrengimas	---	Vnt.	1	<i>Priedas Nr.3</i>
2.	Esamų inžinerinių tinklų įvadų atitraukimas per apšiltinimo sluoksnį	Žr. TS-BD	Kompl.	1	
3.	Įvadinių dujų vamzdžių atitraukimas nuo sienos per apšiltinimo sluoksnio storį	Žr. TS-BD	Vnt.	6	
4.	Inžinerinių tinklų ženklavimo, pastato numerio lentelės, vėliavų laikiklio, antenų ir kitų smulkių elementų nuo fasadų nuėmimas	Žr. TS-BD	Kompl.	1	
5.	Cokolio ir pamatų paruošimas, hidroizoliacijos ir šilumos izoliacijos įrengimui	Žr. TS-AP	m ²	1299.75	<i>Hidroizoliacija įrengiama iki pamato apačios</i>
6.	Cokolio įtrūkimų išvalymas, užtaisymas ir sutvirtinimas, tarpblokinė siūlių hermetizavimas ir sandarinimas	Žr. TS-AP	Kompl.	1	
7.	Cokolio ir pamatų blokų nuvalymas nuo dulkių ir purvo	Žr. TS-AP	m ²	1299.75	
8.	Fasadų nuvalymas nuo dulkių ir purvo nuplovimas aukšto slėgio srove, padengimas fungicidiniu skysčiu ir paruošimas apšiltinimo įrengimui	Žr. TS-AP	m ²	6473.72	
9.	Įtrūkusių fasado ir pamatų paviršių sutvarkymas	Žr. TS-AP	Kompl.	1	
10.	Ryšų ir elektros kabelių aptaisymas specialiais apsauginiais metaliniais profiliais (paliekant juos po apšiltinimo sluoksniu)	Žr. TS-AP	Kompl.	1	
11.	Stogelių virš įėjimo į laiptinę demontavimas	Žr. brėž. SA-2102	Vnt.	3	
12.	Keičiamų lauko ir vidaus durų demontavimas. Angų paruošimas naujų durų įrengimui	Žr. brėž. SA-2102	m ²	24	<i>6 vnt.</i>
13.	Keičiamų vidaus durų demontavimas. Angų paruošimas naujų durų įrengimui	Žr. brėž. SA-2102	m ²	20.80	<i>10 vnt.</i>
14.	Demontuojamos ant fasadų esančios grotelės	Žr. brėž. SA-2102	Kompl.	1	

0	2024-07	Statybą leidžiančiam dokumentui (konkursui) ir statybai			
LAIDA	DATA	LAIDOS STATUSAS IR IŠLEIDIMO PRIEŽASTYS (JEI TAIKOMA)			
 KVAL. DOK. NR.	P R O G R E S Y V Ū S P R O J E K T A I www.pprojektai.lt J. Zauerveino 5-7, LT-92122, Klaipėda Tel. 8-46 216071, info@pprojektai.lt			STATINIO PROJEKTO PAVADINIMAS DAUGIABUČIO GYVENAMOJO NAMO, ŽIRMŪNŲ G. 26, VILNIUJE, ATNAUJINIMO (MODERNIZAVIMO) PROJEKTAS	
		PAREIGOS	VARDAS, PAVARDĖ	PARAŠAS	STATINIO NR. IR PAVADINIMAS 01-DAUGIABUTIS GYVENAMAS NAMAS
27865	PV	G. ZUBAVIČIUS		DOKUMENTO PAVADINIMAS MEDŽIAGŲ ŽINIARAŠTIS	
A947	PDV	D. ZUBAVIČIENĖ			
	ARCH	D. LIAUDANSKYTĖ		0	
KALBOS TRUMP. LT	STATYTOJAS DAUGIABUČIO GYVENAMOJO NAMO ŽIRMŪNŲ G. NR. 26, VILNIUJE, SAVININKŲ BENDRIJA			DOKUMENTO ŽYMUO 24.03.36-TDP-SA-MŽ	LAPAS 1
				LAPŲ	6

15.	Lauko langų palangių, stogo, vėdinimo kaminų ir parapetų apskardinimų demontavimas	Žr. TS-BD	Kompl.	1	
16.	Rūsio patalpų langų ir jų užtaisymų įvairiomis medžiagomis demontavimas	Žr. brėž. SA-2102	m ²	9.66	14 vnt.
17.	Butų langų ir lodžijų durų demontavimas	Žr. brėž. SA-2102	m ²	579.39	196 vnt.
18.	Langų angokraščių nupjaustymas	---	m'	1352.2	
19.	Esamų butų lodžijų stiklinimų demontavimas	Žr. brėž. SA-2102	m ²	581.06	59 vnt.
20.	Lodžijų laikančių plokščių sutvarkymas, apsauginio armatūros sluoksnio atstatymas	---	Vnt.	59	žr. SK dalį ir TS
21.	Atstatoma pažeista lodžijų lubų apdaila	---	m ²	250.8	
22.	Stogo nuvalymas, sutvarkymas ir paruošimas apšiltinimo ir ruloninės prilydomosios bituminės dangos įrengimui	---	m ²	965.59	
23.	Esamų lietaus vandens įlajų demontavimas	---	Vnt.	6	
24.	Parapetų nuvalymas, paruošimas šilumos izoliacinio sluoksnio įrengimui	---	m ²	224.06	
25.	Vėdinimo kanalų apskardinimų demontavimas	---	Kompl.	1	
26.	Antenų ir atotampų ant stogo nuėmimas (nebenaudojamų antenų demontavimas)	---	Kompl.	1	
27.	Vėdinimo kaminų remontas	---	Kompl.	1	
28.	Vėdinimo kanalų išvalymas ir dezinfekavimas	Žr. TS-BD	Kompl.	1	
29.	Stogo vėdinimo kaminėlių demontavimas	---	Vnt.	14	
30.	Nebenaudojamos inžinerinės įrangos (laidų, antenų, atotampų) demontavimas nuo stogo ir fasadų	Žr. TS-BD	Kompl.	1	
31.	Esamų kirtimų per stogą sutvarkymas įrengiant specialias movas	Žr. TS-BD	Kompl.	1	
32.	Metalinių elementų nuvalymas, gruntavimas ir paruošimas dažymui	Žr. TS-BD	Kompl.	1	
33.	Esamų metalinių konstrukcijų nuvalymas ir paruošimas dažymui	Žr. TS-BD	Kompl.	1	
34.	Butų ir kitų patalpų savininkams priklausančius elementu ant fasado, prieš pradėdant vykdyti statybos darbus nusiima savininkai. Atlikus fasado šiltinimo darbus, nuimti elementai gali būti pritvirtinami prie fasadų ankstesnes vietas tik savininkui STR 1.05.01:2017 nustatyta tvarka gavus statybą leidžiantį dokumentą (toliau SLD). Gavus SLD, elementų tvirtinimo mazgai turi būti suderinti su Rangovu, o tvirtinimo darbai atliekami su Rangovo priežiūra.	Žr. TS-BD	Kompl.	1	
35.	Laiptinės grindų ir sienų paruošimas dažymui	Žr. TS-BD	Kompl.	6	
36.	Laiptinės laiptų aikštelės platinimas pribetonuojant aikštelės dalį ties naujai įrengiamais stiklinimais	Žr. brėž. SA-2502, 2503	m ²	89.50	

DOKUMENTO ŽYMUO	LAPAS	LAPŲ	LAIDA
24.03.36-TDP-SA-MŽ	2	6	0

II. COKOLIO APŠILTINIMO DARBAI					
1.	Teptinės hidroizoliacijos visu pastato perimetru iki pamato apačios įrengimas	Žr. brėž. SA-2501, SK-2401	m ²	1299.75	
2.	Cokolio apšiltinimas ir apdailos įrengimas pagal CP-1 detalę		m ²	746.20	
3.	Cokolio padengimas <i>antigrafiti</i> impregnantu		m ²	746.20	
4.	Pamatų apšiltinimas ekstrudiniu polistireniniu putplasčiu pagal CD-1 detalę	Žr. brėž. SA-2501, SK-2401	m ²	814.04	<i>Iki -1.2m</i>
5.	Rūsio aukšto langų palangių ir angokraščių apdailos iš akmens masės plytelių įrengimas	Žr. brėž. SK-2406	m'	49.00	<i>Analogiškos cokolio apdailai</i>
III. FASADINIŲ SIENŲ APŠILTINIMAS IR APDAILA					
1.	Sienu apšiltinimas termoizoliacinėmis poliizocianurato plokštėmis (17 cm) ir apdailos įrengimas pagal SP-1 detalę	Žr. brėž. SA-2103, 2502, 2503, SK-2403	m ²	6473.72	
2.	Išorinių sienų lodžijų viduje šiltinimas (10 cm) ir apdailos įrengimas pagal SP-2 detalę		m ²	1240.32	
3.	Langų angokraščių ventiliuojamame fasade apdailos įrengimas	Žr. brėž. SK-2406	m'	1237.80	
4.	Langų angokraščių lodžijų viduje apšiltinamas ir apdailos įrengimas		m'	114.40	
IV. LANGŲ KEITIMAS					
1.	PVC butų langų su dviem kamerų stiklo paketu įrengimas	Žr. brėž. SA-2103, 2501, 2502, 2601, SK-2405, 2406	m ²	579.39	<i>196 vnt.</i>
2.	PVC rūsio langų su vienos kameros stiklo paketu įrengimas		m ²	9.66	<i>14 vnt.</i>
3.	Aliuminio konstrukcijos bendro naudojimo patalpų langų su vienos kameros stiklo paketu įrengimas		m ²	166.95	<i>6 vnt.</i>
4.	Visiems butų keičiamiems langams įrengiamos į lango rėmą montuojamos orlaidės oro pritekėjimui		Vnt.	196	<i>Žiūrėti ŠV dalį.</i>
5.	Langams skardinių palangių įrengimas	Žr. brėž. SK-2406	m'	344.40	<i>Išskyrus rūsio a. langus ir langus lodžijos viduje</i>
6.	PVC palangių įrengimas langams išeinantiems į lodžiją iš lodžijos pusės		m'	19.20	<i>Iš lodžijos pusės</i>
7.	Vidaus palangių įrengimas keičiamiems langams	Žr. brėž. SK-2406	m'	361.30	
8.	Vidaus angokraščių įrengimas keičiamiems langams		m'	990.90	<i>Išskyrus rūsio langus</i>
9.	Vidaus angokraščių atstatymas rūsio langams				
V. LODŽIJŲ REMONTAS IR STIKLINIMAS					
1.	Lodžijų įstiklinimų nuo perdangos plokštės iki lubų įrengimas	Žr. brėž. SA-2502, 2503, 2601 SK-2407	m ²	577.92	
2.	Lodžijų lubų glaistymas ir dažymas drėgmei atspariais baltos spalvos fasadiniais dažais		m ²	250.8	
3.	Visoms lodžijoms įrengiami cinkuotos dažytos skardos apskardinimai		m'	214.32	

DOKUMENTO ŽYMUO	LAPAS	LAPŲ	LAIDA
24.03.36-TDP-SA-MŽ	3	6	0

4.	Lodžijų stiklinimų varstomoms dalims įrengiamas apsauginis turėklas		m'	220.02	<i>Ne žemesnis kaip +1,10 m, matuojant nuo lodžijos grindų lygio</i>
VI. DURŲ KEITIMAS					
1.	Naujų įėjimo į laiptinę lauko durų įrengimas	Žr. brėž. SA-2501, 2602, SK-2420 TS-PR	m ²	23.94	6 vnt.
2.	Naujų įėjimo į rūsi durų įrengimas		m ²	11.34	6 vnt.
3.	Naujų tambūro durų įrengimas		m ²	13.20	6 vnt.
4.	Telefonspynės be ragelių įrengimas (esami rageliai jei yra perjungiami)		Vnt.	6	
5.	Keičiamų durų vidaus angokraščių apdailos įrengimas		m'	102.80	<i>Apdaila įrengiama iš abiejų durų pusių</i>
6.	Durų atmušos	Žr. TS-LD	Vnt.	18	
7.	Fiksatoriai	Žr. TS-LD	Vnt.	18	
8.	Pritraukėjai	Žr. TS-LD	Vnt.	18	
9.	Durų nerūdijančio plieno slenksčių įrengimas	Žr. TS-LD	m'	11.40	
VII. STOGO REMONTAS IR APŠILTINIMAS					
1.	Pastato stogo apšiltinimas ir ruloninės dangos įrengimas pagal SD-1 detalę	Žr. brėž. SA-2103 2301, 2603, SK-2408, 2412, 2413, 2414, TS-SK, TS-PR	m ²	965.59	
2.	Parapetų paaukštinimas, apšiltinimas, aptaisymas rulonine stogo danga ir apskardinimas		m ²	245.90	
3.	Apsauginės stogo tvorelės (iki 60cm virš naujos stogo dangos paviršiaus) įrengimas		m'	211.77	
4.	Esamų įlajų keitimas naujomis		Vnt.	6	
5.	Perpilimo angų įrengimas		Vnt.	6	
6.	Ventiliacinių kaminėlių įrengimas stogo vėdinimui		Vnt.	24	
7.	Esami vėdinimo kaminais išvalomi ir dezinfekuojami		Vnt.	28	
8.	Nuimtų naudojamų antenų, atotampų ir kt. stogo elementų atstatymas į buvusią vietą po apšiltinimo darbų	Žr. TS-RU	Kompl.	1	
9.	Surūdijusių elementų pakeitimas naujais, aprūdijusių nuvalymas, gruntavimas ir dažymas	Žr. TS-BD	Kompl.	1	
10.	Ø=50 mm kirtimo per denginį ir stogą inžinerinių komunikacijų pravedimui prie laiptinių įrengimas	Žr. brėž. SK-2414	Vnt.	6	<i>Įrengiamas virš tranzitinių komunikacijų šachtų arba kitoje Techninės priežiūros nurodytoje vietoje.</i>
11.	Ant stogo atstatoma/įrengiama žaibosauga	Žr. E dalį	Kompl.	1	
12.	Stogo aukščių pasikeitimų naujų kopėčių įrengimas	Žr. TS-PR, Žr. brėž. SA-2301	Vnt.	5	
13.	Virš įėjimo į laiptinę naujo stogelio įrengimas	Žr. TS-PR, Žr. brėž. SA-2103, 2502, SK-2416	Vnt.	6	
14.	Naujų liukų įrengimas	Žr. TS-PR, Žr. brėž. SA-2301 2602	Vnt.	2	
15.	Išlipimui ant stogo kopėčių įrengimas	Žr. TS-PR,	Vnt.	2	

DOKUMENTO ŽYMUO 24.03.36-TDP-SA-MŽ	LAPAS	LAPŲ	LAIDA
	4	6	0

		Žr. brėž. SA-2301 2603			
16.	Vėjo turbinų įrengimas	Žr. TS-PR, Žr. brėž. SA-2301	Kompl.	1	Žr. ŠVOK dalyje
VIII. VIDAUS REMONTO DARBAI					
1.	Inžinerinių komunikacijų vamzdynų kirtimų sandarinimas kertant tarpaukštines konstrukcijas	Žr. TS-PR	Kompl.	6	
2.	Inžinerinių komunikacijų vamzdynų kirtimų sandarinimas ir pabetonavimas kertant laiptinės sienas	Žr. TS-PR	Kompl.	6	
3.	El. ir ryšio laidų į lovelius suvėrimas	Žr. TS-AP	Kompl.	6	
4.	Sienos tarp tambūro ir butų apšiltinimas ir apdailos įrengimas pagal detalę SP-3	Žr. brėž. SA-2501, SK-2403	m ²	49.73	
5.	Elektros ir ryšių kabelių į laidadėžes suvėrimas	Žr. TS-AP	Kompl.	6	
6.	Tambūre ir laiptinėje iki pirmų laiptų grindų apdailinimas akmens masės plytelėmis	Žr. brėž. SA-2501, TS-AP	m ²	27.37	
7.	Visų metalinių elementų laiptinėse dažymas	Žr. TS-PR	Kompl.	6	
8.	Laiptinės sienų apdailos įrengimas	Žr. TS-AP	m ²	1078.80	
9.	Laiptinės lubų apdailos įrengimas	Žr. TS-AP	m ²	375.00	
10.	Laiptų ir laiptinių aikštelių dažymas	Žr. TS-AP	m ²	462.50	
11.	Naujų laiptinės turėklų įrengimas	Žr. TS-AP	m'	139.20	
12.	Atlikus visus modernizacijos projekte numatytus darbus pastato sandarumo bandymo atlikimas	Žr. TS-PE	Vnt.	1	
13.	Pastato energinio naudingumo sertifikato parengimas	Žr. TS-PE	Vnt.	1	
IX. KITŲ ELEMENTŲ ĮRENGIMAS					
1.	Inžinerinių tinklų ženklavimo ir kitų smulkių elementų uždėjimas ant fasadų	---	Kompl.	1	
2.	Naujo namo numerio su gatvės pavadinimu lentelės įrengimas	Žr. TS-PR	Vnt.	1	
3.	Naujo vėliavų laikiklio įrengimas	Žr. TS-PR	Vnt.	1	
4.	Metalinių elementų gruntavimas, dažymas	Žr. TS-PR	Kompl.	1	
5.	Nuimtų butų savininkams priklausančių elementų, turinčių statybą leidžiantį dokumentą permontavimas	---	Kompl.	1	Montuoja elementų savininkai pateikę SLD tvirtinimo mazgus ir įrengimo vietą suderinę su rangovu.
6.	Instaliacijos laidai	---	Kompl.	1	
7.	Įrengiamos naujos batų valymo grotelės	Žr. brėž. SA-2501, TS-PR	Vnt.	6	
8.	Rekuperatorių įrengimas	Žr. TS-PR	Kompl.	81	
9.	Prie įėjimo į laiptinę LED šviestuvų su foto davikliu įrengimas	Žr. TS-PR	Vnt.	6	Žr. E dalį
10.	Tambūro šviestuvų įrengimas	Žr. TS-PR	Vnt.	6	Žr. E dalį
11.	Fotovoltinių saulės modulių ant stogo įrengimas	Žr. brėž SA-2301	Kompl.	1	Žr. E dalį

Pastabos:

- pateikti pagrindinių darbų kiekiai preliminarūs, tikslūs kiekius Rangovas įsivertina savo rizika;

DOKUMENTO ŽYMUO	LAPAS	LAPŲ	LAIDA
24.03.36-TDP-SA-MŽ	5	6	0

Daugiabučio gyvenamojo namo Žirmūnų g. 26, Vilniuje, atnaujinimo (modernizavimo) projektas

MEDŽIAGŲ KIEKIŲ ŽINIARŠTIS

- *kiekiuose nepateikti smulkūs darbai ir pagalbinės medžiagos reikalingos tų darbų atlikimui: tvirtinimo elementai, varžtai, sandarinamo juostos, klėjai ir kt.;*
- *medžiagų kiekių žiniaraštį žiūrėti kartu su brėžiniais ir techninėmis specifikacijomis;*

DOKUMENTO ŽYMUO	LAPAS	LAPŲ	LAIDA
24.03.36-TDP-SA-MŽ	6	6	0