

Investicijų planą rengia: UAB "Inoline group"  
Įmonės kodas 305727686, Adresas Kaunas, Birštono g. 12,  
El. paštas info.inolinegroup@gmail.com, Tel. Nr.865698794

## Daugiabučio namo Atnaujinimo (modernizavimo) investicijų planas



apva

Lietuvos Respublikos aplinkos ministerijos  
Aplinkos projektų valdymo agentūra

Investicijų plano rengimo vadovas: Donatas Barysa  
Investicijų plano užsakovas: Viešoji įstaiga "Atnaujinkime miestą"

IP rengėjo pavadinimas arba vardas, pavardė	UAB "Inoline group"
IP rengėjo el. paštas	info.inolinegroup@gmail.com
IP rengėjo Tel. Nr.	-
IP rengimo vadovo vardas ir pavardė	-
Įgaliotas asmuo rengti IP	
IP rengėjo įgalioto asmens vardas	-
IP rengėjo įgalioto asmens pavardė	-
IP rengėjo įgalioto asmens pareigos	IP rengėjas

## Aiškinamasis raštas

Investicijų planas yra daugiabučio namo atnaujinimo (modernizavimo) projekto rengimo etapas, kuriame, įvertinus architektūros, aplinkos, kraštovaizdžio, nekilnojamojo kultūros paveldo vertybių ir jų teritorijų apsaugos reikalavimus, pagal namo energinio naudingumo sertifikato ir namo fizinės būklės tyrimo ir vertinimo duomenis ir reikalavimus pagrindžiamos namo atnaujinimo (modernizavimo) priemonės nustatant jų energinį ir ekonominį efektyvumą, investicijų dydį ir jų paskirstymą butų ir kitų patalpų savininkams.

Parengtas investicijų planas teikiamas daugiabučio namo butų ir kitų patalpų savininkams suderinti ir tvirtinti. Investicijų plane numatomos tinkamiausios pastato atnaujinimo priemonės ir pagal jas suformuoti siūlomi renovacijos paketai, iš kurių vieną butų savininkai pasirenka įgyvendinimui kaip tinkamiausią. Visi investicinio plano pasiūlymai yra pateikiami kaip priešprojektiniai sprendiniai projektavimo darbams.

Investicijų plane pateikiami skaičiavimai nuo projekto įgyvendinimo metu patikslintų skaičiavimų gali skirtis dėl kelių priežasčių:

Energijos taupymo priemonių ir statybos darbų kaina yra orientacinė, todėl darbų atlikimo konkurso metu gali kisti.

Energetinių išteklių kainos gali kisti priklausomai nuo valstybės, savivaldybės, šilumos tiekėjo politikos, infliacijos, kuro rinkos kainos ir kitų priežasčių.

Skelbiant darbų atlikimo konkursą, statybos darbų konkurse dalyvaujančios įmonės privalo atlikti savo skaičiavimus objekte, tiksliai nustatant statybos darbų kiekiams nustatyti.

Duomenys gauti iš registru centro ir (ar) atlikus pastato faktinius matavimus ir pastato dokumentų analizę

Daugiabučio pastato, kuriam rengiamas investicijų planas, unikalus numeris	1096-6013-0016
Pastato adresas	Vilnius, S. Konarskio g. 21
Statybos pabaigos metai	1966
Pastato aukštų skaičius	5
Pastato naudingasis plotas, m <sup>2</sup>	3891.74
Pastato šildomas plotas, m <sup>2</sup>	4246.5
Esama pastato energinio naudingumo klasė	F

# Pagrindiniai esami daugiabučio techniniai rodikliai

## Pagrindiniai techniniai rodikliai aprašymas

Pastato dalis	Mato vnt.	Kiekis vnt.	Pastabos
<b>Sienos</b>			
Išorinių sienų plotas (atėmus langų ir kitų angų plotą), įskaitant angokraščius	m <sup>2</sup>	4473.88	Išorinių sienų plotas su angokraščiais, parapetais, sienomis balkonuose.
Išorinių sienų šilumos perdavimo koeficientas	W/m <sup>2</sup> K	1.27	Pagal STR 2.01.02:201 "Pastatų energinio naudingumo projektavimas ir sertifikavimas".
Cokolio plotas	m <sup>2</sup>	423.76	Cokolio virš grunbto plotas 168,64 m <sup>2</sup> , pamatų 1,20 m gylio grunte plotas 255,12 m <sup>2</sup> .
Cokolio šilumos perdavimo koeficientas	W/m <sup>2</sup> K	2.7	Pagal STR 2.01.02:201 "Pastatų energinio naudingumo projektavimas ir sertifikavimas".
<b>Stogas</b>			
Stogo dangos plotas	m <sup>2</sup>	1326.84	Stogo plotas su parapetais ir ventiliacijos kaminėliais.
Stogo ar perdangos pastogėje šilumos perdavimo koeficientas	W/m <sup>2</sup> K	0.85	Pagal STR 2.01.02:201 "Pastatų energinio naudingumo projektavimas ir sertifikavimas".
<b>Butų ir kitų patalpų langai ir balkonų durys</b>			
Langų skaičius, iš jų:	vnt.	195	Langai gyvenamosios ir kitos paskirties patalpose.
Langų, pakeistų į mažesnio šilumos pralaidumo langus, skaičius	vnt.	184	Langai gyvenamosios ir kitos paskirties patalpose.
Langų plotas, iš jų:	m <sup>2</sup>	733.25	Langai gyvenamosios ir kitos paskirties patalpose.
Langų, pakeistų į mažesnio šilumos pralaidumo langus, plotas	m <sup>2</sup>	703.9	Langai gyvenamosios ir kitos paskirties patalpose.
Balkonų (lodžijų) durų skaičius, iš jų:	vnt.	48	Gyvenamosios paskirties patalpose.
Balkonų (lodžijų) durų, pakeistų į mažesnio šilumos pralaidumo duris, skaičius	vnt.	44	Gyvenamosios paskirties patalpose.
Balkonų (lodžijų) durų plotas, iš jų:	m <sup>2</sup>	242.88	Gyvenamosios paskirties patalpose.
Balkonų (lodžijų) durų, pakeistų į mažesnio šilumos pralaidumo duris, plotas	m <sup>2</sup>	222.64	Gyvenamosios paskirties patalpose.
<b>Bendrojo naudojimo patalpų (laiptinių, rūsių, šilumos punktų ir kitų) langai ir lauko durys</b>			
Langų skaičius, iš jų:	vnt.	75	Laiptinių langai 72 vnt., rūsių langai 3 vnt.
Langų, pakeistų į mažesnio šilumos pralaidumo langus, skaičius	vnt.	12	Vienos laiptinės langai.
Langų plotas, iš jų:	m <sup>2</sup>	110.88	Laiptinių langai 109,44 m <sup>2</sup> , rūsių langai 1,44 m <sup>2</sup> .



Langų, pakeistų į mažesnio šilumos laidumo langus, plotas	m <sup>2</sup>	18.24	Vienos laiptinės langai.
Lauko durų skaičius	vnt.	41	Pagrindinio įėjimo laiptinės lauko durys 6 vnt., tambūro durys 6 vnt., įėjimo į rūšį lauko durys 6 vnt., šilumos punkto patalpos durys 1 vnt., el. skydinės patalpos durys 1 vnt., šalto vandens įvado patalpos durys 1 vnt., kitos paskirties patalpų lauko durys 20 vnt.
Lauko durų plotas	m <sup>2</sup>	108.78	Pagrindinio įėjimo laiptinės lauko durys 17,28 m <sup>2</sup> , tambūro durys 13,86 m <sup>2</sup> , įėjimo į rūšį lauko durys 12,96 m <sup>2</sup> , šilumos punkto patalpos durys 1,71 m <sup>2</sup> , el. skydinės patalpos durys 1,71 m <sup>2</sup> , šalto vandens įvado durų keitimas 1,71 m <sup>2</sup> , kitos paskirties patalpų lauko durys 59,55 m <sup>2</sup> .
<b>Rūsys</b>			
Rūsio perdangos plotas	m <sup>2</sup>	961.41	Grindų virš nešildomo rūšio plotas 532,29 m <sup>2</sup> , grindų ant grunto plotas 429,12 m <sup>2</sup> , nevertinant vidaus pertvarų užimamo ploto.
Rūsio perdangos šilumos perdavimo koeficientas	W/m <sup>2</sup> K	0.71	Pagal STR 2.01.02:201 "Pastatų energinio naudingumo projektavimas ir sertifikavimas".

## Daugiabučio namo konstrukcijų ir inžinerinių sistemų būklė

Vertinimo objektas	Išsamus būklės aprašymas
	-
Pastato sienos	Sienos plytų mūro, nešiltintos. Vidinio kiemo sienos netinkuotos, fasado į S. Konarskio g. sienos tinkuotos. Vietomis sienoje matosi įtrūkimai, nubyrėjęs tinkas. Pamatai betono blokų be hidroizoliacijos. Ne visu perimetru įrengta nuogrinda. Vietomis įgavusi atvirkštinį nuolydį.
Pastato stogas	Stogas plokščias, danga pakeista. Papildomai nešiltintas.
Langai butuose ir kitose patalpose	95 proc. langų ir balkono durų butuose ir kitos paskirties patalpose pakeisti PVC konstrukcijos langais su vienkameriu stiklo paketu. Viso yra 48 balkonai. Iš jų 9 balkonai įstiklinti šiuolaikine stiklinimo konstrukcija.
Langai bendro naujimo patalpose	Penkių laiptinių ir rūšio langai seni medinių dvigubų rėmų su įstiklinimu. Vienos laiptinės langai pakeisti.
Pastato lauko ir tamburo durys	Laiptinės lauko durys ir rūšio lauko durys metalinės. Tambūro durys senos medinės su įstiklinimu. Šilumos punkto ir el. skydinės ir vandens įvado patalpos durys skydinės. Kitos paskirties lauko durys ketverios medinės, dvi metalinės, likusios plastikinės su įstiklinimu.
Pastato rūšys ir grindys ant grunto	Grindys virš nešildomo rūšio ir grindys ant grunto patenkinamos būklės, perdangos įlinkių nepastebėta.
Pastato šildymo sistemos	Pastatas šildomas centralizuotai iš miesto šilumos tiekimo tinklų. Šilumos punktas automatizuotas su nepriklausoma šildymo sistema ir karšto vandens ruošimu. Šilumos punkto automatika pasenusi, išsiderinusi, nepalaiko tinkamų šilumnešio parametrų (neveikia). Šildymo sistema vienvamzdė, radiatoriai ketiniai ir plieniniai be termostatinų ventilių. Šildymo sistemos vamzdynai seni nekeisti, stovai nesubalansuoti.
Pastato karšto vandens sistema	Karštas vanduo ruošiamas šilumos punkte esančiame plokšteliniam šilumokaityje. Vamzdynai seni, tik atskiros atkarpos pakeistos.
Pastato šalto vandens sistema	Šalto vandens tiekimo vamzdynai ir stovai nusidėvėję. Atskiros atkarpos pakeistos.
Pastato vėdinimo sistema	Vėdinimo sistema natūrali - kanalinė, patenkinamos būklės. Kanalų angos virtuvėse ir san. mazge. Oro pritekėjimas vyksta per langus ir duris. Oras natūraliai išteka per ventiliacijos kanalus.
Priešgaisrinė sistema	Neįrengta.
Elektros sistema	Bendro naudojimo elektros instaliacija (laidai, šviestuvai, jungtukai ir t.t.) laiptinėje ir bendro naudojimo rūšio patalpose susidėvėjusi, dauguma laidų al. netinkamo skerspjūvio. Rūsyje trūksta apšvietimo, šviestuvai susidėvėję, laidų tvirtinimas silpnas.
Žaibosauga	Fiziškai nusidėvėjusi.

Laiptinių ir kitų bendro naudojimo patalpų būklė

Laiptinės sienų, grindų ir lubų apdaila patenkinamos būklės.

## Siūlomos pastato atnaujinimo priemonės, 1 Variantas

Trumpas darbų aprašas	Techninė specifikacija darbams ir gaminiams	Papildomas darbų aprašymas	Mato vnt.	Darbų kiekis	Įkainis	Kaina, be PVM	Kaina, su PVM
<b>Energinį efektyvumą didinančios priemonės</b>							
<b>Įėjimo laiptų remontas ir pritaikymas neįgaliųjų poreikiams (panduso įrengimas)</b>							
Pandusų su turėklais įrengimas (m2 horizontalios projekcijos ploto).	Matavimo vienetas apima tokios sudėties statybos darbų ir medžiagų sąnaudų visumą (įskaitant, bet neapsiribojant): 1. Aikštelės paruošimas. 2. Pagrindo įrengimas. 3. Panduso konstrukcijos įrengimas. 4. Turėklų sumontavimas.	Įėjimo aikštelių remontas ir pandusų neįgaliesiems įrengimas.	m <sup>2</sup>	63.63	211.71 €	13471.11 €	16300.04 €
<b>Nuogrindos sutvarkymas</b>							
Nuogrindos sutvarkymas	Matavimo vienetas apima tokios sudėties statybos darbų ir medžiagų sąnaudų visumą (įskaitant, bet neapsiribojant): 1. Nuogrindos dangų ir pagrindų išardymas. 2. Nuolydžio suformavimas. 3. Nuogrindos įrengimas su pagrindo paruošimu.	Nuogrindos 0,50 m pločio pastato perimetru atstatymas.	m2	108.37	42.17 €	4569.96 €	5529.65 €
<b>Individualių rekuperatorių įrengimas</b>							
Ventiliacijos sistemos modernizavimas, įrengiant individualius mini rekuperatorius butuose.		Mini rekuperatorių butuose įrengimas.	vnt	53	600 €	31800 €	38478 €
<b>Cokolių šiltinimo darbai</b>							

<p>Pastatų cokolių įgilinamosios į grunta dalies šiltinimas iš išorės</p> <p>termoizoliacinėmis plokštėmis ir padengimas drenažine membrana.</p> <p>Termoizoliacinis sluoksnis - ekstrudinis putų polistirenas.</p> <p>Termoizoliacinių sluoksnių šilumos perdavimo koeficientas – <math>U &lt; 0,36</math> W/(m<sup>2</sup>·K)</p>	<p>Matavimo vienetas apima tokios sudėties statybos darbų ir medžiagų sąnaudų visumą (įskaitant, bet neapsiribojant):</p> <ol style="list-style-type: none"> <li>1. Nuogrindos pašalinimas;</li> <li>2. Grunto atkasimas ir užkasimas;</li> <li>3. Paviršiaus paruošimas;</li> <li>4. Hidroizoliacijos įrengimas;</li> <li>5. Termoizoliacinio sluoksnio padengimas drenažine membrana;</li> <li>6. Termoizoliacinių plokščių tvirtinimas, klijuojant ir papildomai tvirtinant smeigėmis;</li> <li>7. Nuogrindos įrengimas su pagrindo paruošimu.</li> </ol>	<p>Pamatų 1.20 m gylio grunte apšiltinimas. Esant poreikiui atlikti cokolio konstrukcijos ekspertizę. Aprašant išorinių sienų ir cokolio šiltinimo priemonę, nurodoma, kad išorinių sienų ir cokolio šiltinimo darbams turi būti naudojama išorinė termoizoliacinė sistema (statybvietėje vertikalių atitvarų, taip pat horizontalių ar pasvirusių nuo kritulių apsaugotų atitvarų išorėje įrengiama sienų apšiltinimo ir apdailos sistema), kurią turi sudaryti kaip vieno gamintojo statybos produktas rinkai pateiktas statybos produktų rinkinys (komplektas), turintis Europos techninį įvertinimą ir paženklinatą CE ženklą, arba (netaikoma išorinėms tinkuojamoms sudėtinėms termoizoliacinėms sistemoms) šis rinkinys (komplektas), turintis nacionalinį techninį įvertinimą, arba (netaikoma išorinėms tinkuojamoms sudėtinėms termoizoliacinėms sistemoms) minėtos sistemos turi būti suprojektuotos naudojant atskirus nustatyta tvarka CE ženklą ženklinamus statybos produktus arba (netaikoma išorinėms tinkuojamoms sudėtinėms termoizoliacinėms sistemoms) turintis nacionalinį techninį įvertinimą, arba (netaikoma išorinėms tinkuojamoms sudėtinėms termoizoliacinėms sistemoms) minėtos sistemos turi būti suprojektuotos naudojant atskirus nustatyta tvarka CE ženklą ženklinamus ir (ar) kitus statybos produktus.</p>	<p>m<sup>2</sup></p>	<p>255.12</p>	<p>129.54 €</p>	<p>33048.24 €</p> <p>39988.37 €</p>
<p>Pastatų cokolių šiltinimas iš išorės iki nuogrindos</p> <p>termoizoliacinėmis plokštėmis, tinkuojant armuotu tinku ir aptaisant apdailos plytelėmis.</p> <p>Termoizoliacinis sluoksnis - ekstrudinis putų polistirenas.</p> <p>Termoizoliacinių sluoksnių šilumos perdavimo koeficientas- <math>U &lt; 0,36</math> W/(m<sup>2</sup>·K)</p>	<p>Matavimo vienetas apima tokios sudėties statybos darbų ir medžiagų sąnaudų visumą (įskaitant, bet neapsiribojant):</p> <ol style="list-style-type: none"> <li>1. Paviršiaus paruošimas;</li> <li>2. Hidroizoliacijos įrengimas;</li> <li>3. Termoizoliacinių plokščių tvirtinimas, klijuojant ir papildomai tvirtinant smeigėmis;</li> <li>4. Išlyginamojo sluoksnio įrengimas, tvirtinant tinklelį;</li> <li>5. Langų angokraščių aptaisymas apdailos plytelėmis;</li> <li>6. Paviršiaus aptaisymas apdailos plytelėmis.</li> </ol>	<p>Cokolio virš grunto apšiltinimas, akmens masės plytelių apdailos įrengimas. Cokolio šilumos perdavimo koeficientas 0.173 W/m2K. Esant poreikiui atlikti cokolio konstrukcijos ekspertizę. Aprašant išorinių sienų ir cokolio šiltinimo priemonę, nurodoma, kad išorinių sienų ir cokolio šiltinimo darbams turi būti naudojama išorinė termoizoliacinė sistema (statybvietėje vertikalių atitvarų, taip pat horizontalių ar pasvirusių nuo kritulių apsaugotų atitvarų išorėje įrengiama sienų apšiltinimo ir apdailos sistema), kurią turi sudaryti kaip vieno gamintojo statybos produktas rinkai pateiktas statybos produktų rinkinys (komplektas), turintis Europos techninį įvertinimą ir paženklinatą CE ženklą, arba (netaikoma išorinėms tinkuojamoms sudėtinėms termoizoliacinėms sistemoms) šis rinkinys (komplektas), turintis nacionalinį techninį įvertinimą, arba (netaikoma išorinėms tinkuojamoms sudėtinėms termoizoliacinėms sistemoms) minėtos sistemos turi būti suprojektuotos naudojant atskirus nustatyta tvarka CE ženklą ženklinamus statybos produktus arba (netaikoma išorinėms tinkuojamoms sudėtinėms termoizoliacinėms sistemoms) turintis nacionalinį techninį įvertinimą, arba (netaikoma išorinėms tinkuojamoms sudėtinėms termoizoliacinėms sistemoms) minėtos sistemos turi būti suprojektuotos naudojant atskirus nustatyta tvarka CE ženklą ženklinamus ir (ar) kitus statybos produktus.</p>	<p>m<sup>2</sup></p>	<p>168.64</p>	<p>193.87 €</p>	<p>32694.24 €</p> <p>39560.03 €</p>
<p>Sienų šiltinimas</p>						

<p>Dujų vamzdyno, sumontuoto ant išorinės pastato sienos, perkėlimas.</p>	<p>Matavimo vienetas apima tokios sudėties statybos darbų ir medžiagų sąnaudų visumą (įskaitant, bet neapsiribojant): 1. Dujų vamzdyno požeminės dalies atkasimas ir užkasimas. 2. Naujų atramų įrengimas. 3. Vamzdyno perkėlimas ant naujų atramų. 4. Vamzdyno suvirinimas, izoliavimas, dažymas. 5. Vamzdyno pneumatinis bandymas. 6. Dujų tiekimo atstatymas vartotojams.</p>	<p>Dujų vamzdyno ant išorinės pastato sienos atitraukimas.</p>	<p>m</p>	<p>18</p>	<p>81.07 €</p>	<p>1459.26 €</p>	<p>1765.7 €</p>
<p>Pastatų sienų šiltinimas iš išorės termoizoliacinėmis plokštėmis, įrengiant vėdinamą fasadą ir aptaisant apdailos plokštėmis. Termoizoliacinis sluoksnis-mineralinė vata. Termoizoliacinių sluoksnų šilumos perdavimo koeficientas – <math>0,18 &gt; U \geq 0,12 \text{ W/(m}^2 \cdot \text{K)}</math></p>	<p>Matavimo vienetas apima tokios sudėties statybos darbų ir medžiagų sąnaudų visumą (įskaitant, bet neapsiribojant): 1. Pastolių sumontavimas ir išmontavimas; 2. Sienų paviršiaus paruošimas; perforuoto cokolinio profilio įrengimas; 3. Lauko palangių ir stogelių skardinimas; 4. Gaisrinių kopėčių demontavimas ir naujų įrengimas po apšiltinimo; 5. Parapetų skardos nuėmimas ir naujas apskardinimas po apšiltinimo; 6. Metalinių profilių karkaso sistemos įrengimas; 7. Sienų šiltinimas, pritvirtinant termoizoliacines plokštes; 8. Vėjo izoliacijos įrengimas; 9. Apdailinių plokščių tvirtinimas; 10. Kampų ir angokraščių sutvarkymas.</p>	<p>Fasadinių sienų apšiltinimas mineralinės vatos plokštėmis įrengiant ventiliuojamą fasadą ~1983,74 m<sup>2</sup>; Balkonų aptvėrimų atnaujinimas ~188,00 m<sup>2</sup>; Balkonų perdangos plokščių apšiltinimas iš visų pusių, grūdų įrengimas ~545,20 m<sup>2</sup>; Sienų balkonuose apšiltinimas ~460,75 m<sup>2</sup>; Šoninių šaltų balkonų sienų šiltinimas ~335,11 m<sup>2</sup>; Angokraščių apšiltinimas iš išorės termoizoliacinėmis plokštėmis, apdailos įrengimas ~745,64 m<sup>2</sup>. Išorinių sienų šilumos perdavimo koeficientas 0.12 W/m<sup>2</sup>K. Prieš apšiltinimo darbus numatomas pagal langų angų perimetrą iš laukinės pusės sandarinimo juostos klijavimas. Esant poreikiui atlikti pastato sienos konstrukcijų (ir balkonų) ekspertizę. Aprašant išorinių sienų ir cokolio šiltinimo priemonę, nurodoma, kad išorinių sienų ir cokolio šiltinimo darbus turi būti naudojama išorinė termoizoliacinė sistema (statybvietėje vertikalių atitvarų, taip pat horizontalių ar pasvirusių nuo kritulių apsaugotų atitvarų išorėje įrengiama sienų apšiltinimo ir apdailos sistema), kurią turi sudaryti kaip vieno gamintojo statybos produktas rinkai pateiktas statybos produktų rinkinys (komplektas), turintis Europos techninį įvertinimą ir paženklintas CE ženklą, arba (netaikoma išorinėms tinkuojamoms sudėtinėms termoizoliacinėms sistemoms) šis rinkinys (komplektas), turintis nacionalinį techninį įvertinimą, arba (netaikoma išorinėms tinkuojamoms sudėtinėms termoizoliacinėms sistemoms) minėtos sistemos turi būti suprojektuotos naudojant atskirus nustatytą tvarka CE ženklą ženklinamus statybos produktus arba (netaikoma išorinėms tinkuojamoms sudėtinėms termoizoliacinėms sistemoms) turintis nacionalinį techninį įvertinimą, arba (netaikoma išorinėms tinkuojamoms sudėtinėms termoizoliacinėms sistemoms) minėtos sistemos turi būti suprojektuotos naudojant atskirus nustatytą tvarka CE ženklą ženklinamus ir (ar) kitus statybos produktus.</p>	<p>m<sup>2</sup></p>	<p>4258.44</p>	<p>168.81 €</p>	<p>718867.26 €</p>	<p>869829.38 €</p>

<p>Pastatų sienų šiltinimas termoputomis, užpildant uždaras ertmes mūro sienoje. Termoizoliacinio sluoksnio šilumos perdavimo koeficientas – <math>U &lt; 0,30</math> W/(m<sup>2</sup>·K)</p>	<p>Matavimo vienetas apima tokios sudėties statybos darbų ir medžiagų sąnaudų visumą (įskaitant, bet neapsiribojant): 1. Pastolių sumontavimas ir išmontavimas; 2. Angų išpjovimas mūro sienoje; 3. Putų poliuretano užpildymas į oro tarpus; 4. Mūro atstatymas (angų užtaisymas).</p>	<p>Oro tarpo tarp gretimų pastatų šiltinimas termoputomis ~214,85 m<sup>2</sup>. Aprašant išorinių sienų ir cokolio šiltinimo priemonę, nurodoma, kad išorinių sienų ir cokolio šiltinimo darbams turi būti naudojama išorinė termoizoliacinė sistema (statybvietėje vertikalių atitvarų, taip pat horizontalių ar pasvirusių nuo kritulių apsaugotų atitvarų išorėje įrengiama sienų apšiltinimo ir apdailos sistema), kurią turi sudaryti kaip vieno gamintojo statybos produktas rinkai pateiktas statybos produktų rinkinys (komplektas), turintis Europos techninį įvertinimą ir paženklintas CE ženklą, arba (netaikoma išorinėms tinkuojamoms sudėtinėms termoizoliacinėms sistemoms) šis rinkinys (komplektas), turintis nacionalinį techninį įvertinimą, arba (netaikoma išorinėms tinkuojamoms sudėtinėms termoizoliacinėms sistemoms) minėtos sistemos turi būti suprojektuotos naudojant atskirus nustatyta tvarka CE ženklą ženklinamus statybos produktus arba (netaikoma išorinėms tinkuojamoms sudėtinėms termoizoliacinėms sistemoms) turintis nacionalinį techninį įvertinimą, arba (netaikoma išorinėms tinkuojamoms sudėtinėms termoizoliacinėms sistemoms) minėtos sistemos turi būti suprojektuotos naudojant atskirus nustatyta tvarka CE ženklą ženklinamus ir (ar) kitus statybos produktus.</p>	<p>m<sup>2</sup></p>	<p>214.85</p>	<p>16.76 €</p>	<p>3600.89 €</p>	<p>4357.08 €</p>
<p><b>Rūsio lubų šiltinimas</b></p>							
<p>Rūsio lubų šiltinimas termoizoliacinėmis plokštėmis, padengtomis gruntu. Termoizoliacinis sluoksnis – mineralinė vata. Termoizoliacinių sluoksnų šilumos perdavimo koeficientas – <math>0,36 \geq U \geq 0,26</math> W/(m<sup>2</sup>·K)</p>	<p>Matavimo vienetas apima tokios sudėties statybos darbų ir medžiagų sąnaudų visumą (įskaitant, bet neapsiribojant): 1. Lubų paviršiaus paruošimas; 2. Termoizoliacijos plokščių klijavimas; 3. Dažymas.</p>	<p>Rūsio lubų apšiltinimas, šilumos perdavimo koeficientas 0.22 W/m<sup>2</sup>K.</p>	<p>m<sup>2</sup></p>	<p>409.73</p>	<p>43.94 €</p>	<p>18003.54 €</p>	<p>21784.28 €</p>
<p><b>Langų, durų keitimas, balkonų stiklinimas</b></p>							

<p>Bendrojo naudojimo patalpų esamų langų keitimas plastikiniiais langais. Lango plotas iki 0,5 m². Plastikinių langų šilumos perdavimo koeficientas - 1,3&gt;U≥1,1 W/(m²·K)</p>	<p>Matavimo vienetas apima tokios sudėties statybos darbų ir medžiagų sąnaudų visumą (įskaitant, bet neapsiribojant): 1. Senų blokų išėmimas iš sienų, įskaitant atliekų sutvarkymą; 2. Naujų montuojamų blokų įstatymas, reguliavimas ir tvirtinimas; 3. Lauko palangių įrengimas; 4. Sandūrų tarp staktų ir sienų hermetizavimas; 5. Angokraščių apdaila.</p>	<p>Rūšio langų keitimas ~3 vnt. Langų šilumos perdavimo koeficientas 1.10 W/m2K.</p>	<p>m²</p>	<p>1.44</p>	<p>474.76 €</p>	<p>683.65 €</p>	<p>827.22 €</p>
<p>Esamų langų keitimas plastikiniiais langais, įstatant langus sienų šiluminajame sluoksnyje, naudojant kompozicinių profilių sistemą. Lango plotas daugiau 1,5 m² iki 3,0 m². Plastikinių langų šilumos perdavimo koeficientas - 1,1&gt;U≥0,7 W/(m²·K)</p>	<p>Matavimo vienetas apima tokios sudėties statybos darbų ir medžiagų sąnaudų visumą (įskaitant, bet neapsiribojant): 1. Kompozicinių profilių sistemos klajavimas; 2. Staktų sandūrų izoliavimas išsiplečiančiomis juostomis; 3. Langų blokų keitimas; 4. Sandūrų sandarinimas iš lauko pusės išsiplečiančiais sandarimo tarpikliais; 5. Aptaisymas PVC apdailos juosta; 6. Palangių įstatymas.</p>	<p>Laiptinės langų keitimas ~72 vnt. (109,44 m2); Butų ir kitos paskirties langų ir balkono durų keitimas ~243 vnt. (976,13 m2). Keičiami visi langai gyvenamosios paskirties patalpose. Angokraščių apdaila. Langų šilumos perdavimo koeficientas 0.90 W/m2K.</p>	<p>m²</p>	<p>1085.57</p>	<p>401.08 €</p>	<p>435400.42 €</p>	<p>526834.51 €</p>
<p>Esamų durų keitimas metalinėmis durimis. Durų plotas daugiau 2,0 m². Metalinių durų šilumos perdavimo koeficientas - 1,7&gt;U≥1,4 W/(m²·K)</p>	<p>Matavimo vienetas apima tokios sudėties statybos darbų ir medžiagų sąnaudų visumą (įskaitant, bet neapsiribojant): 1. Senų blokų išėmimas iš sienų, įskaitant atliekų sutvarkymą; 2. Naujų montuojamų blokų įstatymas, reguliavimas ir tvirtinimas; 3. Sandūrų tarp staktų ir sienų hermetizavimas; 4. Spynų ir durų pritraukiklių įrengimas; 5. Angokraščių apdaila.</p>	<p>Laiptinės lauko durų keitimas metalinėmis durimis su įstiklinimu ir elektronspyne 6 vnt. (~17,28 m2); Įėjimo į rūšį lauko durų keitimas metalinėmis durimis 6 vnt. (~12,96 m2); Tambūro durų keitimas 6 vnt. (~13,86 m2); Šilumos punkto patalpos durų keitimas 1 vnt. (~1,71 m2), El. skydinės patalpos durų keitimas 1 vnt. (~1,71 m2); Šalto vandens įvado patalpos durų keitimas 1 vnt. (~1,71 m2). Lauko durų šilumos perdavimo koeficientas 1.40 W/m2K.</p>	<p>m²</p>	<p>49.23</p>	<p>605.02 €</p>	<p>29785.13 €</p>	<p>36040.01 €</p>

Stogų atnaujinimas



<p>Sutapdintų stogų šiltinimas, keičiant esamą dangą termoizoliacinėmis plokštėmis, įrengiant ritininę (bituminę arba simtetinę) dangą. Termoizoliacinis sluoksnis- putų polistirolas+mineralinė vata. Termoizoliacinių sluoksnių šilumos perdavimo koeficientas - <math>0,16 &gt; U \geq 0,10 \text{ W}/(\text{m}^2 \cdot \text{K})</math></p>	<p>Matavimo vienetas apima tokios sudėties statybos darbų ir medžiagų sąnaudų visumą (įskaitant, bet neapsiribojant): 1. Esamos dangos, išlyginamojo sluoksnio ir šiltinamosios izoliacijos nuardymas, įskaitant atliekų sutvarkymą; 2. Parapeto pakėlimas ( iki reikiamo aukščio); 3. Nuolydį formuojančio sluoksnio įrengimas; 4. Garo izoliacijos įrengimas; 5. Stogų šiltinimas termoizoliacinėmis plokštėmis; 6. Papildomas šiltinamosios izoliacijos tvirtinimas; 7. Stogo dangos įrengimas; 8. Įėjų, ventiliacijos kaminėlių įrengimas; 9. Prieglaudų aptaisymas; 10. Parapetų apskardinimas, apsauginės tvorelės įrengimas; 11. Žaibolaidžių įrengimas; 12. Senų kopėčių ir / arba liukų pakeitimas ar paaukštinimas; 13. Antenų ir kt. ant stogo sumontuotų įrenginių nuėmimas ir atstatymas po apšiltinimo.</p>	<p>Sutapdinto stogo hidroizoliacinės stogo dangos keitimas su apšiltinimu putų polistirolu ir mineraline vata ~1326,84 m<sup>2</sup>, prieglaudų aptaisymas, apsauginės tvorelės įrengimas ir kt. Šilumos perdavimo koeficientas 0.10 W/m<sup>2</sup>K.</p>	<p>m<sup>2</sup></p>	<p>1326.84</p>	<p>158.36 €</p>	<p>210118.38 €</p>	<p>254243.24 €</p>
<b>Elektros instaliacijos modernizavimas</b>							
<p>Atvirų laidų, kabelių, paklotų ant sienų, perkėlimas į sumontuotus kanalus.</p>	<p>Matavimo vienetas apima tokios sudėties statybos darbų ir medžiagų sąnaudų visumą (įskaitant, bet neapsiribojant): 1. Kanalių kabeliams montavimas. 2. Laidų kabelių perklojimas į sumontuotus kanalus.</p>	<p>El. laidų sumontuotų ant pastato išorinės sienos perkėlimas į sumontuotus kanalus</p>	<p>m</p>	<p>175.06</p>	<p>12.96 €</p>	<p>2268.78 €</p>	<p>2745.22 €</p>

<p>Butų apskaitos paskirstymo skydų rekonstrukcija, įrengiant automatinius jungiklius.</p>	<p>Matavimo vienetas apima tokios sudėties statybos darbų ir medžiagų sąnaudų visumą (įskaitant, bet neapsiribojant): 1. Esamų jungiklių skyde demontavimas. 2. Montažinių profilių tvirtinimas automatinųjų jungiklių montavimui. 3. Kabelių gyslų komutavimui gnybtynų montavimas. 4. Automatinųjų jungiklių montavimas. 5. Varžų matavimas.</p>	<p>Butų ir kitos paskirties patalpų e. apskaitos paskirstymo skydų atnaujinimas.</p>	<p>butas</p>	<p>70</p>	<p>144.32 €</p>	<p>10102.4 €</p>	<p>12223.9 €</p>
<p>Elektros instaliacijos atitraukimas, atliekant rūšio lubų šiltinimą.</p>	<p>Matavimo vienetas apima tokios sudėties statybos darbų ir medžiagų sąnaudų visumą (įskaitant, bet neapsiribojant): 1. Vamzdžių su kabeliais ir laidais atlaisvinimas. 2. Kabelių ir laidų pailginimas, sumontuojant jungiamąsias movas. 3. Apsauginių lovių kabelliams montavimas. 4. Kabelių ir laidų paklojimas į apsauginius lovius.</p>	<p>El. instaliacijos atitraukimas rūsyje.</p>	<p>m<sup>2</sup> rūšio ploto</p>	<p>409.73</p>	<p>10.97 €</p>	<p>4494.74 €</p>	<p>5438.64 €</p>
<p>Horizontalios instaliacijos magistralinių kabelių ir rūšio patalpų apšvietimo instaliacijos kabelių, prietaisų, šviestuvų keitimas.</p>	<p>Matavimo vienetas apima tokios sudėties statybos darbų ir medžiagų sąnaudų visumą (įskaitant, bet neapsiribojant): 1. Esamų laidų, šviestuvų, jungiklių demontavimas. 2. Elektros instaliacinių vamzdžių montavimas. 3. Sujungimų, atšakų ir pravadų dėžučių montavimas. 4. Elektros kabelių montavimas. 5. Jungiklių ir šviestuvų montavimas rūšio bendrojo naudojimo patalpose ir gyventojų sandėliukuose. 6. Varžų matavimas.</p>	<p>El. instaliacijos ir apšvietimo keitimas rūšio bendro naudojimo patalpose.</p>	<p>m<sup>2</sup> rūšio ploto</p>	<p>409.73</p>	<p>20.66 €</p>	<p>8465.02 €</p>	<p>10242.67 €</p>

<p>Įvadinių paskirstymo skydų ĮPS modernizavimas, kai skaičiuojamoji galia daugiau 150 kW.</p>	<p>Matavimo vienetas apima tokios sudėties statybos darbų ir medžiagų sąnaudų visumą (įskaitant, bet neapsiribojant): 1. Esamų (keičiamų) aparatų demontavimas. 2. Naujų saugiklių-kirtiklių blokų ir tripolių automatiinių jungiklių montavimas. 3. Kabelių (laidų) prijungimas prie aparatų. 4. Varžų matavimas. 5. Įvadinių paskirstymo skydų paruošimas įjungimui.</p>	<p>Įvadinio el. paskirstymo skydo atnaujinimas.</p>	<p>vnt.</p>	<p>1</p>	<p>1594.01 €</p>	<p>1594.01 €</p>	<p>1928.75 €</p>
<p>Vertikalios instaliacijos apšvietimo magistralinių kabelių ir namo laiptinių apšvietimo instaliacijos kabelių, prietaisų, šviestuvų keitimas pastatuose iki 5 aukštų</p>	<p>Matavimo vienetas apima tokios sudėties statybos darbų ir medžiagų sąnaudų visumą (įskaitant, bet neapsiribojant): 1. Esamų laidų, šviestuvų, jungiklių demontavimas. 2. Elektros instaliacinių vamzdžių montavimas. 3. Elektros kabelių montavimas. 4. Paskirstymo ir instaliacinių dėžučių montavimas. 5. Jungiklių montavimas. 6. Laiptinių šviestuvų su judesio davkliais, lauko šviestuvų su šviesos-tamsos davikliais montavimas. 7. Varžų matavimas.</p>	<p>El. instaliacijos ir apšvietimo keitimas laiptinėse. El. kabelių nuo rūšio iki butų el. skaitiklių keitimas.</p>	<p>laiptinė</p>	<p>6</p>	<p>2207.01 €</p>	<p>13242.06 €</p>	<p>16022.89 €</p>
<p>Karštojo vandentiekio sistemos vamzdynų ir įrenginių keitimas</p>							

<p>Karštojo vandentiekio sistemos cirkuliacinių stovų keitimas sanitariniame mazge pastatuose (m stovo).</p>	<p>Matavimo vienetas apima tokios sudėties statybos darbų ir medžiagų sąnaudų visumą (įskaitant, bet neapsiribojant): 1. Esamų karštojo vandentiekio cirkuliacinių stovų demontavimas. 2. Naujų karštojo vandentiekio cirkuliacinių stovų montavimas. 3. Uždaromosios ir reguliuojamosios armatūros montavimas. 4. Sumontuotų vamzdynų izoliavimas. 5. Vamzdžių kirtimosi su pastato konstrukcijomis vietų užtaisymas. 6. Vamzdynų praplovimas, dezinfekcija, hidraulinis bandymas</p>	<p>KV tiekimo sistemos cirkuliacinių stovų keitimas san. mazge.</p>	<p>m</p>	<p>351.82</p>	<p>23.45 €</p>	<p>8250.18 €</p>	<p>9982.72 €</p>
<p>Karštojo vandentiekio sistemos tiekiamųjų stovų keitimas sanitariniame mazge pastatuose iki 5 aukštų (m stovo).</p>	<p>Matavimo vienetas apima tokios sudėties statybos darbų ir medžiagų sąnaudų visumą (įskaitant, bet neapsiribojant): 1. Esamų karštojo vandentiekio stovų demontavimas. 2. Naujų karštojo vandentiekio stovų ir atšakų į butus (iki skaitiklių) montavimas, įskaitant stovų ir atšakų atjungiamosius bei stovų vandens išleidimo čiaupus. 3. Sumontuotų vamzdynų izoliavimas. 4. Stovų prijungimas prie esamų karšto vandens tinklų butuose. 5. Vamzdžių kirtimosi su pastato konstrukcijomis vietų užtaisymas. 6. Vamzdynų praplovimas, dezinfekcija, hidraulinis bandymas</p>	<p>KV tiekimo sistemos tiekiamųjų stovų keitimas san. mazge.</p>	<p>m</p>	<p>351.82</p>	<p>76.4 €</p>	<p>26879.05 €</p>	<p>32523.65 €</p>

<p>Magistralinių karštojo vandentiekio sistemos vamzdynų keitimas pastatuose iki 5 aukštų.</p>	<p>Matavimo vienetas apima tokios sudėties statybos darbų ir medžiagų sąnaudų visumą (įskaitant, bet neapsiribojant): 1. Esamų karštojo vandentiekio magistralinių vamzdynų demontavimas. 2. Naujų vamzdynų montavimas. 3. Sumontuotų vamzdynų izoliavimas. 4. Uždaromosios armatūros montavimas. 5. Vamzdžių kirtimosi su pastato konstrukcijomis vietų užtaisymas. 6. Vamzdynų praplovimas, dezinfekcija, hidraulinis bandymas</p>	<p>KV sistemos magistralinių vamzdynų keitimas.</p>	<p>m</p>	<p>385.88</p>	<p>41.09 €</p>	<p>15855.81 €</p>	<p>19185.53 €</p>
<p>Karšto vandens termobalansinių srauto reguliavimo ventilių įrengimas.</p>	<p>Matavimo vienetas apima tokios sudėties statybos darbų ir medžiagų sąnaudų visumą (įskaitant, bet neapsiribojant): 1. Vamzdžių pjaustymas, galų paruošimas. 2. Balansavimo - reguliavimo ventilių įrengimas. 3. Izoliavimas.</p>	<p>KV tiekimo sistemos termolansinių srauto reguliavimo ventilių įrengimas ant stovų.</p>	<p>vnt</p>	<p>14</p>	<p>277.66 €</p>	<p>3887.24 €</p>	<p>4703.56 €</p>
<p><b>Šildymo ir karštojo vandens apskaitos modernizavimas</b></p>							
<p>Šildymo daliklinės apskaitos sistemos nuo 201 iki 300 šilumos daliklių su nuotoliniu duomenų nuskaitymu įrengimas.</p>	<p>Matavimo vienetas apima tokios sudėties statybos darbų ir medžiagų sąnaudų visumą (įskaitant, bet neapsiribojant): 1. Šilumos daliklių montavimas. 2. Nuotolinio duomenų nuskaitymo, kaupimo ir perdavimo prietaisų ir įrenginių montavimas. 3. Nuotolinio duomenų nuskaitymo apskaitos sistemos derinimas ir adresų įregistravimas.</p>	<p>Šilumos kiekio daliklių ant radiatorių įrengimas ~245 vnt. su šilumos kiekio daliklių duomenų nuskaitymo įrenginiais-koncentratoriais montuojamais laiptinėse (~30 vnt.) su ir centrinio duomenų surinkimo skydu (~1 vnt.).</p>	<p>šilumos daliklis</p>	<p>245</p>	<p>159.33 €</p>	<p>39035.85 €</p>	<p>47233.38 €</p>
<p><b>Šildymo sistemos remontas</b></p>							

<p>Magistralinių šildymo sistemų vamzdinių keitimas pastatuose iki 5 aukštų.</p>	<p>Matavimo vienetas apima tokios sudėties statybos darbų ir medžiagų sąnaudų visumą (įskaitant, bet neapsiribojant): 1. Esamų vamzdinių demontavimas. 2. Naujų vamzdinių montavimas. 3. Vamzdinių dažymas korozijai atspariais dažais. 4. Vamzdinių izoliavimas. 5. Hidraulinis bandymas.</p>	<p>Magistralinių šildymo sistemų vamzdinių keitimas.</p>	<p>m</p>	<p>442.2</p>	<p>32.54 €</p>	<p>14389.19 €</p>	<p>17410.92 €</p>
<p>Automatinių balansavimo/srauto reguliavimo ventilių įrengimas pastatuose iki 5 aukštų.</p>	<p>Matavimo vienetas apima tokios sudėties statybos darbų ir medžiagų sąnaudų visumą (įskaitant, bet neapsiribojant): 1. Esamos uždarymo ir reguliavimo armatūros demontavimas; 2. Naujo ventilio ir balansinių ventilių montavimas; 3. Šildymo sistemos stovų reguliavimas ir pridavimas eksploatacijai; 4. Sumontuotos įrangos izoliavimas.</p>	<p>Automatinių balansinių ventilių įrengimas ant stovų.</p>	<p>vnt.</p>	<p>49</p>	<p>320.15 €</p>	<p>15687.35 €</p>	<p>18981.69 €</p>
<p>Šildymo radiatorių pakeitimas naujais šildymo radiatoriais.</p>	<p>Matavimo vienetas apima tokios sudėties statybos darbų ir medžiagų sąnaudų visumą (įskaitant, bet neapsiribojant): 1. Radiatorių atjungimas, atsukant ilgasriegius. 2. Esamų radiatorių nuėmimas, išnešimas ir pakrovimas į transporto priemones arba sudėjimas į paketus. 3. Radiatorių laikiklių tvirtinimas. 4. Naujų radiatorių pakabinimas ant laikiklių. 5. Radiatorių prijungimas prie vamzdinių.</p>	<p>Radiatorių keitimas butuose, kitos paskirties patalpose ir laiptinėse.</p>	<p>kW</p>	<p>251</p>	<p>145.42 €</p>	<p>36500.42 €</p>	<p>44165.51 €</p>

<p>Šilumos punkto modernizavimas, keičiant esamus įrenginius į 2 kontūrų modulinius įrenginius, kai skirtingųjų įrenginių galia daugiau 600kW.</p>	<p>Matavimo vienetą apima tokios sudėties statybos darbai ir medžiagų sąnaudų visumą (įskaitant, bet neapsiribojant): 1. Esamų šilumos punkto demontavimas. 2. Naujų šilumos mazgų su karšto vandens ruošimu montavimas. 3. Prijungimas prie vandens tiekimo, šildymo sistemos, šilumos tinklų ir karšto, ir šalto vandens sistemų. 4. Padengimas antikorozine danga ir izoliavimas folija padengtais kevalais. 5. Hidraulinis bandymas.</p>	<p>Esamo šilumos punkto (automatika išsiderinusi, tinkamai neveikia) keitimas nauju automatizuotu su nepriklausoma šildymo sistema ir karšto vandens ruošimu (galia šildymui ir KV ruošimui ~614 kW)</p>	<p>kW</p>	<p>614</p>	<p>39,38 €</p>	<p>241 79,32 €</p>	<p>29256,98 €</p>
<p>Termostatinių radiatorių vožtuvų montavimas, kai vožtuvai su automatiniu srauto ribojimu.</p>	<p>Matavimo vienetą apima tokios sudėties statybos darbai ir medžiagų sąnaudų visumą (įskaitant, bet neapsiribojant): 1. Vamzdžių paruošimas. 2. Termostatinių vožtuvų montavimas.</p>	<p>Termostatinių radiatorių vožtuvų montavimas kai vožtuvai su automatiniu srauto ribojimu ~251 vnt, kurių temperatūrinis reguliavimas nustatytas gamykliškai nuo 16 iki 26°C</p>	<p>vnt.</p>	<p>251</p>	<p>92,78 €</p>	<p>23287,78 €</p>	<p>28178,21 €</p>
<p>Uždaromosios armatūros stovams keitimas pastatuose iki 5 aukštų.</p>	<p>Matavimo vienetą apima tokios sudėties statybos darbai ir medžiagų sąnaudų visumą (įskaitant, bet neapsiribojant): 1. Esamos uždarymo armatūros demontavimas; 2. Naujos uždarymo armatūros sumontavimas; 3. Senų drenažo ir nuorinimo ventilių pakeitimas arba naujų sumontavimas; 4. Keičiamų sistemų stovų ar visos sistemos (jeigu stovų daug) hidraulinis išbandymas; 5. Sumontuotos įrangos izoliavimas.</p>	<p>Šildymo sistema 159 vnt., KV sistema 42 vnt.</p>	<p>vnt.</p>	<p>201</p>	<p>72,64 €</p>	<p>14600,64 €</p>	<p>17666,77 €</p>

<p>Vienvamzdės šildymo sistemos stovų vamzdynų keitimas į dvivamzdės sistemos stovų vamzdynus pastatuose iki 5 aukštų (m stovų).</p>	<p>Matavimo vienetas apima tokios sudėties statybos darbų ir medžiagų sąnaudų visumą (įskaitant, bet neapsiribojant): 1. Stovų vamzdyno nuo magistralinių iki šildymo prietaisų demontavimas. 2. Naujų stovų ir prijungiamųjų vamzdynų montavimas. 3. Šildymo prietaisų prijungimas prie naujai sumontuotų stovų. 4. Naujų vamzdynų gruntavimas, dažymas. 5. Vamzdynų hidraulinis bandymas. 6. Rūsyje iki perdangos vamzdyno izoliavimas.</p>	<p>Dvivamzdė stovinė sistema.</p>	<p>m</p>	<p>2032.74</p>	<p>30.85 €</p>	<p>62710.03 €</p>	<p>75879.14 €</p>
<b>Ventiliacijos atnaujinimas (modernizavimas)</b>							
<p>Natūralios ventiliacijos sistemos atnaujinimas.</p>	<p>Matavimo vienetas apima tokios sudėties statybos darbų ir medžiagų sąnaudų visumą (įskaitant, bet neapsiribojant): 1. Vėdinimo kanalų valymas, sandarinimas. 2. Vėdinimo grotelių keitimas. 3. Vėdinimo kanalų dalies virš stogo remontas. 4. Vėdinimo kanalų biocheminis apdorojimas.</p>	<p>Natūralios traukos ventiliacijos kanalų valymas ir dezinfekavimas.</p>	<p>butas</p>	<p>70</p>	<p>142.03 €</p>	<p>9942.1 €</p>	<p>12029.94 €</p>
<p>Stoginių deflektorijų iki 250mm skersmens įrengimas.</p>	<p>Matavimo vienetas apima tokios sudėties statybos darbų ir medžiagų sąnaudų visumą (įskaitant, bet neapsiribojant): 1. Angos stoge gręžimas. 2. Stovo įstatymas į angą ir pritvirtinimas. 3. Deflektoriaus montavimas ant stogo. 4. Deflektoriaus jungties su stogu aptaisymas ritinine dangą. 5. Ventiliacijos sistemos prijungimas prie stovo.</p>	<p>Vėjo turbinų ant natūralios traukos ventiliacijos kanalų įrengimas.</p>	<p>vnt.</p>	<p>73</p>	<p>267.04 €</p>	<p>19493.92 €</p>	<p>23587.64 €</p>
<b>Fotoelektrinių modulių sistemų montavimas</b>							



<p>Fotovoltinių saulės modulių tinklinių jėgainių daugiau 5,0 kW iki 10,0 kW galios įrengimas ant pastatų plokščių stogų.</p>	<p>Matavimo vienetas apima tokios sudėties statybos darbų ir medžiagų sąnaudų visumą (įskaitant, bet neapsiribojant): 1. Stogo dangos paviršiaus paruošimas. 2. Saulės modulių konstrukcijos montavimas. 3. Tvirtinimo taškų stoge hidroizoliavimas. 4. Saulės modulių montavimas. 5. Keitiklių ir kitos elektros įrangos montavimas. 6. Elektros kabelių klojimas ir komutavimas. 7. Įžeminimo įrengimas. 8. Elektrinių parametrų matavimas.</p>	<p>Saulės elektrinės ant pastato stogo įrengimas bendro naudojimo elektros energijos poreikiams.</p>	<p>kW</p>	<p>6</p>	<p>1509.64 €</p>	<p>9057.84 €</p>	<p>10959.99 €</p>
<p><b>Pastato nuotekų šalinimo sistemų keitimas</b></p>							
<p>Pastato lietaus nuotakyno (išvadų) keitimas.</p>	<p>Matavimo vienetas apima tokios sudėties statybos darbų ir medžiagų sąnaudų visumą (įskaitant, bet neapsiribojant): 1. Esamo nuotakyno vamzdyno demontavimas. 2. Naujų plastikinių vamzdyno vamzdžių ir fasoninių dalių montavimas, jungiant prie rūšio vamzdyno ir kiemo nuotakyno. 3. Žemės darbai. 4. Hidraulinis bandymas.</p>	<p>Lietaus nuotėkų išvadų keitimas iki pirmo miesto lietaus nuotėkų šulinio.</p>	<p>m</p>	<p>60</p>	<p>89.81 €</p>	<p>5388.6 €</p>	<p>6520.21 €</p>

<p>Pastato lietaus nuotakyno rūšio vamzdynų keitimas.</p>	<p>Matavimo vienetas apima tokios sudėties statybos darbų ir medžiagų sąnaudų visumą (įskaitant, bet neapsiribojant): 1. Nuotekų sistemos esamų rūšio vamzdynų išardymas. 2. Naujų vamzdinių vamzdžių ir fasoninių dalių bei įrangos montavimas nuo išvado įmovo rūšyje iki įmovo stovo pravalai (revizijai) prijungti. 3. Grindų ardymas ir atstatymas vamzdžių klojimo vietose. 4. Vamzdžių kirtimosi su pastato konstrukcijomis vietų užtaisymas. 5. Hidraulinis bandymas.</p>	<p>Lietaus nuotėkų vamzdynų rūšyje keitimas.</p>	<p>m</p>	<p>60</p>	<p>66.05 €</p>	<p>3963 €</p>	<p>4795.23 €</p>	
<p>Pastato lietaus nuotakyno stovų keitimas.</p>	<p>Matavimo vienetas apima tokios sudėties statybos darbų ir medžiagų sąnaudų visumą (įskaitant, bet neapsiribojant): 1. Esamo nuotakyno stovų demontavimas. 2. Naujų plastikinių stovų vamzdžių ir fasoninių dalių montavimas nuo žemiausiai stove pastatytos pravalos (revizijos) iki įlajos. 3. Įlajos montavimas. 4. Hidraulinis bandymas.</p>	<p>Lietaus nuotėkų stovų keitimas.</p>	<p>m</p>	<p>109.8</p>	<p>48.66 €</p>	<p>5342.87 €</p>	<p>6464.87 €</p>	
<p>Iš viso:</p>							<p>2313665.52</p>	<p>€</p>

[[iplans:view: kitos valstybes remiamos priemonės]]

Buitinių nuotekų sistemos atnaujinimas ar keitimas

<p>Pastato buitinio nuotakyno (išvadų) keitimas, kai vamzdžių skersmuo 110 mm.</p>	<p>Matavimo vienetas apima tokios sudėties statybos darbų ir medžiagų sąnaudų visumą (įskaitant, bet neapsiribojant): 1. Esamų nuotakyno vamzdynų demontavimas. 2. Naujų plastikinių vamzdžių ir fasoninių dalių montavimas, jungiant prie rūšio vamzdyno ir kiemo nuotakyno. 3. Žemės darbai. 4. Hidraulinis bandymas.</p>	<p>Buitinių nuotėkų išvadų keitimas iki pirmo miesto buitinių nuotėkų šulinio.</p>	<p>m</p>	<p>60</p>	<p>81.41 €</p>	<p>4884.6 €</p>	<p>5910.37 €</p>
<p>Pastato buitinio nuotakyno rūšio vamzdynų keitimas, kai vamzdžių skersmuo 110 mm.</p>	<p>Matavimo vienetas apima tokios sudėties statybos darbų ir medžiagų sąnaudų visumą (įskaitant, bet neapsiribojant): 1. Nuotekų sistemos esamų rūšio vamzdynų išardymas. 2. Naujų plastikinių vamzdžių ir fasoninių dalių bei įrangos montavimas nuo išvado į movos rūšyje iki į movos stovo pravalai (revizijai) prijungti. 3. Grindų ardymas ir atstatymas vamzdžių klojimo vietose. 4. Vamzdžių kirtimosi su pastato konstrukcijomis vietų užtaisymas. 5. Hidraulinis bandymas.</p>	<p>Buitinių nuotėkų vamzdynų keitimas rūšyje.</p>	<p>m</p>	<p>140</p>	<p>62.64 €</p>	<p>8769.6 €</p>	<p>10611.22 €</p>

<p>Pastato buitinio nuotakyno stovų keitimas, kai vamzdžių skersmuo 110 mm.</p>	<p>Matavimo vienetas apima tokios sudėties statybos darbų ir medžiagų sąnaudų visumą (įskaitant, bet neapsiribojant): 1. Esamo nuotakyno stovų demontavimas. 2. Naujų plastikinų stovų vamzdžių ir fasoninių dalių montavimas nuo žemiausiai stovė pastatytos pravalos (revizijos) iki buto sistemos prijungimo jungties. 3. Vamzdžių kirtimosi su pastato konstrukcijomis vietų užtaisymas. 4. Stovo išvedimas virš stogo sistemai vėdinti. 5. Stovo vėdinamosios dalies hermetizavimas stogo perdangoje. 6. Hidraulinis bandymas.</p>	<p>Buitinių nuotėkų stovų keitimas.</p>	<p>m</p>	<p>256.2</p>	<p>50.18 €</p>	<p>12856.12 €</p>	<p>15555.91 €</p>
<p><b>Šaltojo vandentiekio sistemos vamzdynų ir įrenginių keitimas</b></p>							
<p>Šaltojo vandentiekio magistralinių ir gaisro gesinimo sistemų vamzdynų keitimas, pastatuose iki 5 aukštų.</p>	<p>Matavimo vienetas apima tokios sudėties statybos darbų ir medžiagų sąnaudų visumą (įskaitant, bet neapsiribojant): 1. Esamų vamzdynų demontavimas. 2. Naujų vamzdynų montavimas. 3. Uždaromosios armatūros montavimas. 4. Sumontuotų vamzdynų izoliavimas. 5. Vamzdžių kirtimosi su pastato konstrukcijomis vietų užtaisymas. 6. Vamzdynų praplovimas, dezinfekcija, hidraulinis bandymas.</p>	<p>ŠV tiekimo sistemos magistralinių vamzdynų keitimas.</p>	<p>m</p>	<p>192.94</p>	<p>41.3 €</p>	<p>7968.42 €</p>	<p>9641.79 €</p>

Šaltojo vandentiekio sistemos stovų keitimas, pastatuose iki 5 aukštų.	Matavimo vienetas apima tokios sudėties statybos darbų ir medžiagų sąnaudų visumą (įskaitant, bet neapsiribojant): 1. Esamų vamzdynų demontavimas. 2. Naujų stovų ir atšakų įškaitant stovų ir atšakų atjungiamuosius bei stovų vandens išleidimo čiaupus, montavimas ir prijungimas prie esamo tinklo butuose. 3. Sumontuotų vamzdynų izoliavimas. 4. Vamzdžių kirtimosi su pastato konstrukcijomis vietų užtaisymas. 5. Vamzdynų praplovimas, dezinfekcija, hidraulinis bandymas.	ŠV tiekimo sistemos stovų keitimas.	m	351.82	65.78 €	23142.72 €	28002.69 €
<b>Kiti bendrieji statybos darbai</b>							
Bendrojo naudojimo laiptinių laiptų turėklų paprastasis remontas.	Matavimo vienetas apima tokios sudėties statybos darbų ir medžiagų sąnaudų visumą (įskaitant, bet neapsiribojant): 1. Nešvarumų nuo paviršiaus nuvalymas. 2. Atstojusių dažų nuvalymas. 3. Surūdijusių vietų nuvalymas ir padengimas rūdžių rišikliu. 4. Nuvalytų vietų gruntavimas. 5. Paviršių dažymas. 6. Netinkamų porankių keitimas naujais.	Laiptinių turėklų paprastasis remontas.	m <sup>2</sup>	205.2	7.9 €	1621.08 €	1961.51 €
Bendrojo naudojimo laiptinių remontas su atskirų vietų tinko atstatymu ir paviršiaus dažymu.	Matavimo vienetas apima tokios sudėties statybos darbų ir medžiagų sąnaudų visumą (įskaitant, bet neapsiribojant): 1. Pažeisto seno tinko nudaužymas ir jo atstatymas. 2. Senų dažų pašalinimas. 3. Paviršių gruntavimas. 4. Paviršių glaistymas. 5. Paviršių dažymas.	Laiptinių paprastasis remontas (grindys, sienos, lubos).	m <sup>2</sup>	2104.86	19.79 €	41655.18 €	50402.77 €

122086.26	Iš viso:	€
-----------	----------	---

## Numatomų įgyvendinti namo atnaujinimo priemonių suminio energinio naudingumo nustatymas

Projekto rodikliai						
Rodikliai	Pastato energinio naudingumo klasė	Inicijuojamos šiluminės sąnaudos patalpų šildymui ir karštam vandeniui ruošti		Inicijuojamos šiluminės sąnaudos patalpų šildymui ruošti		Inicijuojamos šiluminės sąnaudos patalpų karštam vandeniui ruošti
	Naudingumo klasė	kwh per metus	kwh m2 per metus	kwh m2 per metus	kwh m2 per metus	kwh m2 per metus
Esami rodikliai	F	1020731.21	240.37	168.58	71.79	
Paketo rodikliai	A	316194.39	74.46	29.95	44.51	69
						Procentais
						Tonų per metus
						Išmetamo sesd c02 kiekio sumažėjimas
						Skačiuojamas šiluminės energijos sąnaudų sumažėjimas palyginti su esamos padėties duomenimis
						164.16

## Projekto parengimo ir įgyvendinimo suvestinė kaina

Išlaidų pavadinimas	Preliminari kaina, EUR	Santykinė kaina Eur/m2	Pastabos
Statybos darbai iš viso	2435751.78 €	625.88 €	
<b>Iš jų:</b>			
Statybos darbai tenkantys energijos efektyvumą didinančioms priemonėms	2313665.52 €	594.51 €	
Projekto parengimas, įskaitant ekspertizę	121787.59 €		5 proc. nuo rangos darbų.
Statybos techninė priežiūra	48715.04 €		2 proc. nuo rangos darbų.
Projekto administravimas	28724.93 €		6.10 EUR/m2 + PVM naudingo ploto atžvilgiu.
<b>Iš viso:</b>	<b>2634979.34 €</b>	<b>677.07 €</b>	
Rezervas	487150.36 €		



## Investicinio ekonominio naudingumo įvertinimas

Rodikliai	Mato vnt.	Rodiklio reikšmė	Pastabos
Investicijų paprastojo atsipirkimo laikas			
Pagal suvestinę kainą	Metais	52	
Atėmus valstybės paramą	Metais	36	
Energiją taupančių priemonių atsipirkimo laikas			
Pagal suminę kainą	Metais	49	
Atėmus valstybės paramą	Metais	33	

## Projekto finansavimo planas

Lėšų šaltiniai	Planuojamos lėšos		Pastabos
	Suma, EUR	Procentinė dalis nuo visos sumos	
<b>Planuojami lėšų šaltiniai projekto parengimo ir įgyvendinimo laikotarpiu</b>			
Butų ir kitų patalpų savininkų nuosavos lėšos	0	0	
Kreditas ar kitos skolintos finansuotojo lėšos	2435751.78	92.44	Rangos darbamams.
Valstybės paramos lėšos, kurios skiriamos apmokant projekto parengimo, administravimo ir techninės priežiūros išlaidas	199227.56	7.56	
Kitos ES paramos savivaldybės ar kitos lėšos	0	0	
<b>Iš viso:</b>	2634979.34	100	
<b>Valstybės paramos lėšos, kurios bus skiriamos kompensuojant išlaidas įgyvendinus projektą</b>			
Projekto parengimo išlaidų kompensavimas	121787.59		100 proc.
Statybos techninės priežiūros išlaidų kompensavimas	48715.04		100 proc.
Projekto įgyvendinimo administravimo išlaidų kompensavimas	28724.93		100 proc.
Valstybės parama energinį efektyvumą didinančioms priemonėms, Eur iš jos:	763133.27		
Kompensuojant 30 procentų investicijų, tenkančių energinį efektyvumą didinančioms priemonėms	694099.66		
Kompensuojant 20 procentų investicijų, tenkančių papildomoms valstybės finansuojamoms priemonėms	69033.61		Šildymo ir KV sistemai.

Preliminarus investicijų pasiskirstymas namo, butų ir kitų patalpų savininkams

Butų ir kitų patalpų numeris ar kitas identifikavimo požymis	Patalpų paskirtis	Patalpų bendras plotas, m <sup>2</sup>	Investicijų suma EUR			Valstybės parama energinį efektyvumą didinančioms priemonėms EUR	Investicijų suma atėmus valstybės paramą, Eur	Preliminarus mėn. įmokos dydis EUR m <sup>2</sup>	Preliminarus mėn. įmokos dydis išskaičiuavus numatomą rezervą EUR m <sup>2</sup>	Didžiausia leistina mėnesio įmoka EUR	Pastabos
			Energinį efektyvumą didinančioms priemonėms		Iš viso:						
			Bendros investicijos, Eur	Individualios investicijos, Eur							
<b>Gyvenamosios paskirties patalpos</b>											
Buto/patalpos numeris: 1 1096-6013-0016:0025	Gyvenamoji (butų)	64.42	29819.52	6677.87 Patalpoje keičiamų langų bendra kaina, Eur: 6677.87	2020.89	38518.28	26426.35	1.71	2.05	3.48	
Buto/patalpos numeris: 2 1096-6013-0016:0034	Gyvenamoji (butų)	63.09	29203.87	9581.87 Patalpoje keičiamų langų bendra kaina, Eur: 6677.87 Patalpoje įrengiamų rekuperatorių kaina, Eur: 2904	1979.14	40764.88	28010.04	1.85	2.22	3.48	
Buto/patalpos numeris: 3 1096-6013-0016:0043	Gyvenamoji (butų)	64.21	29722.31	9581.87 Patalpoje keičiamų langų bendra kaina, Eur: 6677.87 Patalpoje įrengiamų rekuperatorių kaina, Eur: 2904	2014.3	41318.48	28388.24	1.84	2.21	3.48	

Buto/patalpos numeris: 4 1096-6013-0016:0050	Gyvenamoji (butų)	64.86	30023.19	6677.87 Patalpoje keičiamų langų bendra kaina, Eur: 6677.87	2034.69	38735.75	12160.84	26574.91	1.71	2.05	3.48	
Buto/patalpos numeris: 5 1096-6013-0016:0056	Gyvenamoji (butų)	64.28	29754.71	6677.87 Patalpoje keičiamų langų bendra kaina, Eur: 6677.87	2016.5	38449.08	12070	26379.08	1.71	2.05	3.48	
Buto/patalpos numeris: 6 1096-6013-0016:0062	Gyvenamoji (butų)	65.49	30314.81	6677.87 Patalpoje keičiamų langų bendra kaina, Eur: 6677.87	2054.35	39047.03	12259.5	26787.53	1.7	2.04	3.48	
Buto/patalpos numeris: 7 1096-6013-0016:0022	Gyvenamoji (butų)	64.6	29902.84	9581.87 Patalpoje keičiamų langų bendra kaina, Eur: 6677.87 Patalpoje įrengiamų rekuperatorių kaina, Eur: 2904	2026.51	41511.22	12991.32	28519.9	1.84	2.21	3.48	
Buto/patalpos numeris: 8 1096-6013-0016:0023	Gyvenamoji (butų)	64.34	29782.49	6677.87 Patalpoje keičiamų langų bendra kaina, Eur: 6677.87	2018.33	38478.69	12079.4	26399.29	1.71	2.05	3.48	

Buto/patalpos numeris: 9 1096-6013- 0016:0001	Gyvenamoji (butų)	49.57	22945.57	5076.34 Patalpoje keičiamų langų bendra kaina, Eur: 5076.34	1555.01	29576.92	9285.87	20291.05	1.71	2.05	3.48	
Buto/patalpos numeris: 10 1096-6013- 0016:0026	Gyvenamoji (butų)	28.12	13016.53	2620.67 Patalpoje keičiamų langų bendra kaina, Eur: 2620.67	882.07	16519.27	5189.97	11329.3	1.68	2.02	3.48	
Buto/patalpos numeris: 11 1096-6013- 0016:0027	Gyvenamoji (butų)	50.02	23153.87	5076.34 Patalpoje keičiamų langų bendra kaina, Eur: 5076.34	1569.05	29799.26	9356.34	20442.92	1.7	2.04	3.48	
Buto/patalpos numeris: 12 1096-6013- 0016:0028	Gyvenamoji (butų)	50.21	23241.82	5076.34 Patalpoje keičiamų langų bendra kaina, Eur: 5076.34	1575.03	29893.19	9386.1	20507.09	1.7	2.04	3.48	
Buto/patalpos numeris: 13 1096-6013- 0016:0029	Gyvenamoji (butų)	28.88	13368.33	2620.67 Patalpoje keičiamų langų bendra kaina, Eur: 2620.67	905.88	16894.88	5308.99	11585.89	1.67	2	3.48	

Buto/patalpos numeris: 14 1096-6013-0016:0030	Gyvenamoji (butų)	51.09	23649.16	7254.34 Patalpoje keičiamų langų bendra kaina, Eur: 5076.34 Patalpoje įrengiamų rekuperatorių kaina, Eur: 2178	1602.63	32506.13	10177.31	22328.82	1.82	2.18	3.48	
Buto/patalpos numeris: 15 1096-6013-0016:0011	Gyvenamoji (butų)	50.27	23269.59	5076.34 Patalpoje keičiamų langų bendra kaina, Eur: 5076.34	1576.99	29922.92	9395.49	20527.43	1.7	2.04	3.48	
Buto/patalpos numeris: 16 1096-6013-0016:0078	Gyvenamoji (butų)	28.29	13095.22	2620.67 Patalpoje keičiamų langų bendra kaina, Eur: 2620.67	887.45	16603.34	5216.59	11386.75	1.68	2.02	3.48	
Buto/patalpos numeris: 17 1096-6013-0016:0031	Gyvenamoji (butų)	50.63	23436.23	5076.34 Patalpoje keičiamų langų bendra kaina, Eur: 5076.34	1588.22	30100.79	9451.87	20648.92	1.7	2.04	3.48	



Buto/patalpos numeris: 23 1096-6013-0016:0037	Gyvenamoji (butų)	65.2	30180.57	9581.87 Patalpoje keičiamų langų bendra kaina, Eur: 6677.87 Patalpoje įrengiamų rekuperatorių kaina, Eur: 2904	2045.31	41807.75	13085.28	28722.47	1.84	2.21	3.48
Buto/patalpos numeris: 24 1096-6013-0016:0012	Gyvenamoji (butų)	65.13	30148.17	9581.87 Patalpoje keičiamų langų bendra kaina, Eur: 6677.87 Patalpoje įrengiamų rekuperatorių kaina, Eur: 2904	2043.11	41773.15	13074.32	28698.83	1.84	2.21	3.48
Buto/patalpos numeris: 25 1096-6013-0016:0038	Gyvenamoji (butų)	64.61	29907.47	6677.87 Patalpoje keičiamų langų bendra kaina, Eur: 6677.87	2026.75	38612.09	12121.69	26490.4	1.71	2.05	3.48
Buto/patalpos numeris: 26 1096-6013-0016:0039	Gyvenamoji (butų)	65.58	30356.47	9581.87 Patalpoje keičiamų langų bendra kaina, Eur: 6677.87 Patalpoje įrengiamų rekuperatorių kaina, Eur: 2904	2057.28	41995.62	13144.79	28850.83	1.83	2.2	3.48



Buto/patalpos numeris: 27 1096-6013-0016:0040	Gyvenamoji (butų)	64.95	30064.85	6677.87 Patalpoje keičiamų langų bendra kaina, Eur: 6677.87	2037.5	38780.22	12174.93	26605.29	1.71	2.05	3.48
Buto/patalpos numeris: 28 1096-6013-0016:0041	Gyvenamoji (butų)	64.85	30018.56	6677.87 Patalpoje keičiamų langų bendra kaina, Eur: 6677.87	2034.32	38730.75	12159.27	26571.48	1.71	2.05	3.48
Buto/patalpos numeris: 29 1096-6013-0016:0042	Gyvenamoji (butų)	50.5	23376.06	5076.34 Patalpoje keičiamų langų bendra kaina, Eur: 5076.34	1584.19	30036.59	9431.51	20605.08	1.7	2.04	3.48
Buto/patalpos numeris: 30 1096-6013-0016:0044	Gyvenamoji (butų)	28.25	13076.71	2620.67 Patalpoje keičiamų langų bendra kaina, Eur: 2620.67	886.1	16583.48	5210.33	11373.15	1.68	2.02	3.48
Buto/patalpos numeris: 31 1096-6013-0016:0013	Gyvenamoji (butų)	50.08	23181.64	5076.34 Patalpoje keičiamų langų bendra kaina, Eur: 5076.34	1571.01	29828.99	9365.74	20463.25	1.7	2.04	3.48
Buto/patalpos numeris: 32 1096-6013-0016:0045	Gyvenamoji (butų)	50.42	23339.03	5076.34 Patalpoje keičiamų langų bendra kaina, Eur: 5076.34	1581.63	29997	9418.99	20578.01	1.7	2.04	3.48

Buto/patalpos numeris: 33 1096-6013-0016:0046	Gyvenamoji (butų)	27.95	12937.84	4072.67 Patalpoje keičiamų langų bendra kaina, Eur: 2620.67 Patalpoje įrengiamų rekuperatorių kaina, Eur: 1452	876.7	17887.21	5598.94	12288.27	1.83	2.2	3.48
Buto/patalpos numeris: 34 1096-6013-0016:0063	Gyvenamoji (butų)	50.48	23366.8	5076.34 Patalpoje keičiamų langų bendra kaina, Eur: 5076.34	1583.58	30026.72	9428.38	20598.34	1.7	2.04	3.48
Buto/patalpos numeris: 35 1096-6013-0016:0047	Gyvenamoji (butų)	50.6	23422.35	5076.34 Patalpoje keičiamų langų bendra kaina, Eur: 5076.34	1587.24	30085.93	9447.17	20638.76	1.7	2.04	3.48
Buto/patalpos numeris: 36 1096-6013-0016:0014	Gyvenamoji (butų)	27.85	12891.55	2620.67 Patalpoje keičiamų langų bendra kaina, Eur: 2620.67	873.65	16385.87	5147.68	11238.19	1.68	2.02	3.48
Buto/patalpos numeris: 37 1096-6013-0016:0015	Gyvenamoji (butų)	50.09	23186.27	5076.34 Patalpoje keičiamų langų bendra kaina, Eur: 5076.34	1571.25	29833.86	9367.3	20466.56	1.7	2.04	3.48

Buto/patalpos numeris: 38 1096-6013-0016:0048	Gyvenamoji (butų)	50.31	23288.11	5076.34 Patalpoje keičiamų langų bendra kaina, Eur: 5076.34	1578.21	29942.66	9401.76	20540.9	1.7	2.04	3.48
Buto/patalpos numeris: 39 1096-6013-0016:0049	Gyvenamoji (butų)	27.88	12905.44	2620.67 Patalpoje keičiamų langų bendra kaina, Eur: 2620.67	874.5	16400.61	5152.38	11248.23	1.68	2.02	3.48
Buto/patalpos numeris: 40 1096-6013-0016:0016	Gyvenamoji (butų)	50.44	23348.28	5076.34 Patalpoje keičiamų langų bendra kaina, Eur: 5076.34	1582.24	30006.86	9422.12	20584.74	1.7	2.04	3.48
Buto/patalpos numeris: 41 1096-6013-0016:0051	Gyvenamoji (butų)	68.26	31597.02	9581.87 Patalpoje keičiamų langų bendra kaina, Eur: 6677.87 Patalpoje įrengiamų rekuperatorių kaina, Eur: 2904	2141.27	43320.16	13564.5	29755.66	1.82	2.18	3.48
Buto/patalpos numeris: 42 1096-6013-0016:0017	Gyvenamoji (butų)	63.77	29518.64	6677.87 Patalpoje keičiamų langų bendra kaina, Eur: 6677.87	2000.38	38196.89	11990.14	26206.75	1.71	2.05	3.48

Buto/patalpos numeris: 43 1096-6013-0016:0052	Gyvenamoji (butų)	64.28	29754.71	6677.87 Patalpoje keičiamų langų bendra kaina, Eur: 6677.87	2016.5	38449.08	12070	26379.08	1.71	2.05	3.48
Buto/patalpos numeris: 44 1096-6013-0016:0018	Gyvenamoji (butų)	63.82	29541.78	6677.87 Patalpoje keičiamų langų bendra kaina, Eur: 6677.87	2001.97	38221.62	11997.97	26223.65	1.71	2.05	3.48
Buto/patalpos numeris: 45 1096-6013-0016:0053	Gyvenamoji (butų)	64.97	30074.11	6677.87 Patalpoje keičiamų langų bendra kaina, Eur: 6677.87	2038.11	38790.09	12178.06	26612.03	1.71	2.05	3.48
Buto/patalpos numeris: 46 1096-6013-0016:0019	Gyvenamoji (butų)	63.85	29555.67	6677.87 Patalpoje keičiamų langų bendra kaina, Eur: 6677.87	2002.95	38236.49	12002.66	26233.83	1.71	2.05	3.48
Buto/patalpos numeris: 47 1096-6013-0016:0020	Gyvenamoji (butų)	65.13	30148.17	6677.87 Patalpoje keičiamų langų bendra kaina, Eur: 6677.87	2043.11	38869.15	12203.12	26666.03	1.71	2.05	3.48
Buto/patalpos numeris: 48 1096-6013-0016:0054	Gyvenamoji (butų)	63.87	29564.93	6677.87 Patalpoje keičiamų langų bendra kaina, Eur: 6677.87	2003.56	38246.36	12005.8	26240.56	1.71	2.05	3.48

Buto/patalpos numeris: 49 1096-6013-0016:0055	Gyvenamoji (butų)	57.49	26611.68	1803.46	37997.01	11877.85	26119.16	1.89	2.27	3.48
Buto/patalpos numeris: 50 1096-6013-0016:0057	Gyvenamoji (butų)	69.41	32129.35	2177.41	42003.78	13179.14	28824.64	1.73	2.08	3.48
Buto/patalpos numeris: 51 1096-6013-0016:0058	Gyvenamoji (butų)	61.96	28680.8	1943.61	40206.28	12577.88	27628.4	1.86	2.23	3.48
Buto/patalpos numeris: 52 1096-6013-0016:0059	Gyvenamoji (butų)	69.86	32337.65	2191.45	42226.12	13249.61	28976.51	1.73	2.08	3.48
Buto/patalpos numeris: 53 1096-6013-0016:0024	Gyvenamoji (butų)	57.49	26611.68	1803.46	35093.01	11006.65	24086.36	1.75	2.1	3.48

Buto/patalpos numeris: 54 1096-6013-0016:0060	Gyvenamoji (butų)	69.84	32328.39	7697.02 Patalpoje keičiamų langų bendra kaina, Eur: 7697.02	2190.84	42216.25	13246.48	28969.77	1.73	2.08	3.48	
Buto/patalpos numeris: 55 1096-6013-0016:0061	Gyvenamoji (butų)	57.88	26792.2	6677.87 Patalpoje keičiamų langų bendra kaina, Eur: 6677.87	1815.67	35285.74	11067.73	24218.01	1.74	2.09	3.48	
Buto/patalpos numeris: 56 1096-6013-0016:0021	Gyvenamoji (butų)	69.98	32393.2	11327.02 Patalpoje keičiamų langų bendra kaina, Eur: 7697.02 Patalpoje įrengiamų rekuperatorių kaina, Eur: 3630	2195.23	45915.45	14357.41	31558.04	1.88	2.26	3.48	
<b>Negyvenamosios paskirties patalpos</b>												
Buto/patalpos numeris: Prekybos 1 1096-6013-0016:0065	Prekybos	52.52	24311.1	14083.7 Patalpoje keičiamų langų bendra kaina, Eur: 14083.7	1647.55	40042.35	12450.07	27592.28	2.19	2.63	3.48	
Buto/patalpos numeris: Paslaugų 2 1096-6013-0016:0067	Paslaugų	33.08	15312.48	7303.92 Patalpoje keičiamų langų bendra kaina, Eur: 7303.92	1037.73	23654.13	7371.71	16282.42	2.05	2.46	3.48	

Buto/patalpos numeris: Paslaugų 3 1096-6013- 0016:0068	Paslaugų	48.14	22283.63	9521.78 Patalpoje keičiamų langų bendra kaina, Eur: 9521.78	1510.08	33315.49	10395.55	22919.94	1.98	2.38	3.48	
Buto/patalpos numeris: Paslaugų 4 1096-6013- 0016:0072	Paslaugų	117.27	54283.37	25352.59 Patalpoje keičiamų langų bendra kaina, Eur: 25352.59	3678.83	83314.79	25970.98	57343.81	2.04	2.45	3.48	
Buto/patalpos numeris: Paslaugų 5 1096-6013- 0016:0073	Paslaugų	66.66	30856.4	10511.81 Patalpoje keičiamų langų bendra kaina, Eur: 10511.81	2091.09	43459.3	13592.91	29866.39	1.87	2.24	3.48	
Buto/patalpos numeris: Paslaugų 6 1096-6013- 0016:0077	Paslaugų	48.22	22320.66	9342.22 Patalpoje keičiamų langų bendra kaina, Eur: 9342.22	1512.65	33175.53	10354.21	22821.32	1.97	2.36	3.48	
Buto/patalpos numeris: Kita 1096-6013- 0016:0079	Kita	79.32	36716.61	15408.59 Patalpoje keičiamų langų bendra kaina, Eur: 15408.59	2488.24	54613.44	17044.58	37568.86	1.97	2.36	3.48	
Buto/patalpos numeris: Paslaugų 8 1096-6013- 0016:0080	Paslaugų	18.38	8507.96	3460.26 Patalpoje keičiamų langų bendra kaina, Eur: 3460.26	576.49	12544.71	3916.5	8628.21	1.96	2.35	3.48	

Buto/patalpos numeris: Paslaugų 9 4400-0779- 1048:7597	Paslaugų	44.16	20441.32	8667.64 Patalpoje keičiamų langų bendra kaina, Eur: 8667.64	1385.31	30494.27	9516.02	20978.25	1.98	2.38	3.48	
Buto/patalpos numeris: Paslaugų 10 4400-0779- 1091:7598	Paslaugų	27.17	12576.78	4251.32 Patalpoje keičiamų langų bendra kaina, Eur: 4251.32	852.28	17680.38	5530.38	12150	1.86	2.23	3.48	
Buto/patalpos numeris: Prekybos 57B 4400-2255- 3637:1335	Prekybos	59.76	27662.44	9876.06 Patalpoje keičiamų langų bendra kaina, Eur: 9876.06	1874.63	39413.13	12321.6	27091.53	1.89	2.27	3.48	
Buto/patalpos numeris: Prekybos 58 4400-2255- 3626:1334	Prekybos	69.06	31967.34	15083.43 Patalpoje keičiamų langų bendra kaina, Eur: 15083.43	2166.42	49217.19	15340.25	33876.94	2.04	2.45	3.48	
Buto/patalpos numeris: Administracinė 1096-6013- 0016:0081	Administracinė	50.75	23491.78	8556.02 Patalpoje keičiamų langų bendra kaina, Eur: 8556.02	1592	33639.8	10514.57	23125.23	1.9	2.28	3.48	
Buto/patalpos numeris: Paslaugų 59 1096-6013- 0016:0075	Paslaugų	78.39	36286.12	12360.85 Patalpoje keičiamų langų bendra kaina, Eur: 12360.85	2459.06	51106.03	15984.61	35121.42	1.87	2.24	3.48	
<b>Iš viso:</b>		3891.74	1801456.28	512213.43	122082.07	2435751.78	763134.49	1672617.23	124.96	149.97		



## Siūlomos pastato atnaujinimo priemonės, 2 Variantas

Trumpas darbų aprašas	Techninė specifikacija darbams ir gaminiams	Papildomas darbų aprašymas	Mato vnt.	Darbų kiekis	Įkainis	Kaina, be PVM	Kaina, su PVM
<b>Energinį efektyvumą didinančios priemonės</b>							
<b>Įėjimo laiptų remontas ir pritaikymas neįgalųjų poreikiams (panduso įrengimas)</b>							
Pandusų su turėklais įrengimas (m2 horizontalios projekcijos ploto).	Matavimo vienetas apima tokios sudėties statybos darbų ir medžiagų sąnaudų visumą (įskaitant, bet neapsiribojant): 1. Aikštelės paruošimas. 2. Pagrindo įrengimas. 3. Panduso konstrukcijos įrengimas. 4. Turėklų sumontavimas.	Įėjimo aikštelių remontas ir pandusų neįgaliesiems įrengimas.	m <sup>2</sup>	63.63	211.71 €	13471.11 €	16300.04 €
<b>Nuogrindos sutvarkymas</b>							
Nuogrindos sutvarkymas	Matavimo vienetas apima tokios sudėties statybos darbų ir medžiagų sąnaudų visumą (įskaitant, bet neapsiribojant): 1. Nuogrindos dangų ir pagrindų išardymas. 2. Nuolydžio suformavimas. 3. Nuogrindos įrengimas su pagrindo paruošimu.	Nuogrindos 0,50 m pločio pastato perimetru atstatymas.	m2	108.37	42.17 €	4569.96 €	5529.65 €
<b>Individualių rekuperatorių įrengimas</b>							
Ventiliacijos sistemos modernizavimas, įrengiant individualius mini rekuperatorius butuose.		Mini rekuperatorių butuose įrengimas.	vnt	196	600 €	117600 €	142296 €
<b>Cokolių šiltinimo darbai</b>							

<p>Pastatų cokolų įgilinamosios ir grunta dalies šiltinimas iš išorės</p> <p>termoizoliacinėmis plokštėmis ir padengimas drenazine membrana.</p> <p>Termoizoliacinis sluoksnis - ekstrudinis putų polistirenas.</p> <p>Termoizoliacinių sluoksnių šilumos perdavimo koeficientas – <math>U &lt; 0,36</math> W/(m<sup>2</sup>·K)</p>	<p>Matavimo vienetas apima tokios sudėties statybos darbų ir medžiagų sąnaudų visumą (įskaitant, bet neapsiribojant): 1. Nuogrindos pašalinimas; 2. Grunto atkasimas ir užkasimas; 3. Paviršiaus paruošimas; 4. Hidroizoliacijos įrengimas; 5. Termoizoliacinio sluoksnio padengimas drenazine membrana; 6. Termoizoliacinių plokščių tvirtinimas, klijuojant ir papildomai tvirtinant smeigėmis; 7. Nuogrindos įrengimas su pagrindo paruošimu.</p>	<p>Pamatų 1.20 m gylio grunte apšiltinimas. Aprašant išorinių sienų ir cokolio šiltinimo priemonę, nurodoma, kad išorinių sienų ir cokolio šiltinimo darbams turi būti naudojama išorinė termoizoliacinė sistema (statybvietėje vertikalių atitvarų, taip pat horizontalių ar pasvirusių nuo kritulių apsaugotų atitvarų išorėje įrengiama sienų apšiltinimo ir apdailos sistema), kurią turi sudaryti kaip vieno gamintojo statybos produktas rinkai pateiktas statybos produktų rinkinys (komplektas), turintis Europos techninį įvertinimą ir paženklinatas CE ženklu, arba (netaikoma išorinėms tinkuojamoms sudėtinėms sistemoms) šis rinkinys (komplektas), turintis nacionalinį techninį įvertinimą, arba (netaikoma išorinėms tinkuojamoms sudėtinėms sistemoms) minėtos termoizoliacinės sistemos turi būti suprojektuotos naudojant atskirus tvarka CE ženklu ženklinamus ir (ar) kitus statybos produktus.</p>	<p>m<sup>2</sup></p>	<p>255.12</p>	<p>129.54 €</p>	<p>33048.24 €</p>	<p>39988.37 €</p>
<p>Pastatų cokolų šiltinimas iš išorės iki nuogrindos</p> <p>termoizoliacinėmis plokštėmis, tinkuojant armuotu tinku ir aptaisant apdailos plytelėmis.</p> <p>Termoizoliacinis sluoksnis - ekstrudinis putų polistirenas.</p> <p>Termoizoliacinių sluoksnių šilumos perdavimo koeficientas- <math>U &lt; 0,36</math> W/(m<sup>2</sup>·K)</p>	<p>Matavimo vienetas apima tokios sudėties statybos darbų ir medžiagų sąnaudų visumą (įskaitant, bet neapsiribojant): 1. Paviršiaus paruošimas; 2. Hidroizoliacijos įrengimas; 3. Termoizoliacinių plokščių tvirtinimas, klijuojant ir papildomai tvirtinant smeigėmis; 4. Išlyginamojo sluoksnio įrengimas, tvirtinant tinklę; 5. Langų angokraščių aptaisymas apdailos plytelėmis; 6.. Paviršiaus aptaisymas apdailos plytelėmis.</p>	<p>Cokolio virš grunto apšiltinimas, akmens masės plytelių apdailos įrengimas. Cokolio šilumos perdavimo koeficientas 0.173 W/m2K. Aprašant išorinių sienų ir cokolio šiltinimo priemonę, nurodoma, kad išorinių sienų ir cokolio šiltinimo darbams turi būti naudojama išorinė termoizoliacinė sistema (statybvietėje vertikalių atitvarų, taip pat horizontalių ar pasvirusių nuo kritulių apsaugotų atitvarų išorėje įrengiama sienų apšiltinimo ir apdailos sistema), kurią turi sudaryti kaip vieno gamintojo statybos produktas rinkai pateiktas statybos produktų rinkinys (komplektas), turintis Europos techninį įvertinimą ir paženklinatas CE ženklu, arba (netaikoma išorinėms tinkuojamoms sudėtinėms termoizoliacinėms sistemoms) šis rinkinys (komplektas), turintis nacionalinį techninį įvertinimą, arba (netaikoma išorinėms tinkuojamoms sudėtinėms termoizoliacinėms sistemoms) minėtos termoizoliacinės sistemos turi būti suprojektuotos naudojant atskirus tvarka CE ženklu ženklinamus ir (ar) kitus statybos produktus.</p>	<p>m<sup>2</sup></p>	<p>168.64</p>	<p>193.87 €</p>	<p>32694.24 €</p>	<p>39560.03 €</p>

Sienų šiltinimas

<p>Dujų vamzdyno, sumontuoto ant išorinės pastato sienos, perkėlimas.</p>	<p>Matavimo vienetas apima tokios sudėties statybos darbų ir medžiagų sąnaudų visumą (įskaitant, bet neapsiribojant): 1. Dujų vamzdyno požeminės dalies atkasimas ir užkasimas. 2. Naujų atramų įrengimas. 3. Vamzdyno perkėlimas ant naujų atramų. 4. Vamzdyno suvirinimas, izoliavimas, dažymas. 5. Vamzdyno pneumatinis bandymas. 6. Dujų tiekimo atstatymas vartotojams.</p>	<p>Dujų vamzdyno ant išorinės pastato sienos atitraukimas.</p>	<p>m</p>	<p>18</p>	<p>81.07 €</p>	<p>1459.26 €</p>	<p>1765.7 €</p>
<p>Pastatų sienų šiltinimas iš išorės termoizoliacinėmis plokštėmis, įrengiant vėdinamą fasadą ir aptaisant apdailos plokštėmis. Termoizoliacinis sluoksnis-mineralinė vata. Termoizoliacinių sluoksnių šilumos perdavimo koeficientas – <math>0,18 &gt; U \geq 0,12 \text{ W/(m}^2 \cdot \text{K)}</math></p>	<p>Matavimo vienetas apima tokios sudėties statybos darbų ir medžiagų sąnaudų visumą (įskaitant, bet neapsiribojant): 1. Pastolių sumontavimas ir išmontavimas; 2. Sienų paviršiaus paruošimas; perforuoto cokolinio profilio įrengimas; 3. Lauko palangių ir stogelių skardinimas; 4. Gaisrinių kopėčių demontavimas ir naujų įrengimas po apšiltinimo; 5. Parapetų skardos nuėmimas ir naujas apskardinimas po apšiltinimo; 6. Metalinių profilių karkaso sistemos įrengimas; 7. Sienų šiltinimas, pritvirtinant termoizoliacines plokštes; 8. Vėjo izoliacijos įrengimas; 9. Apdailinių plokščių tvirtinimas; 10. Kampų ir angokraščių sutvarkymas.</p>	<p>Fasadinių sienų apšiltinimas polistireninio putplasčio plokštėmis ir rengiant ventiliuojamą fasadą ~1983,74 m<sup>2</sup>; balkonų aptvėrimų demontavimas ~188,00 m<sup>2</sup>; Balkonų perdangos plokščių šiltinimas iš visų pusių, grindų įrengimas ~545,20 m<sup>2</sup>; Sienų balkonuose apšiltinimas ~460,75 m<sup>2</sup>; Šoninių šaltų balkonų sienų šiltinimas ~335,11 m<sup>2</sup>; Angokraščių apšiltinimas iš išorės termoizoliacinėmis plokštėmis, apdailos įrengimas ~745,64 m<sup>2</sup>. Išorinių sienų šilumos perdavimo koeficientas 0.15 W/m<sup>2</sup>K, sienų balkonuose 0.18 W/m<sup>2</sup>K. Prieš apšiltinimo darbus numatomas pagal langų angų perimetrą iš laukinės pusės sandarinimo juostos klijavimas. Aprašant išorinių sienų ir cokolio šiltinimo priemonę, nurodoma, kad išorinių sienų ir cokolio šiltinimo darbams turi būti naudojama išorinė termoizoliacinė sistema (statybvietėje vertikalių atitvarų, taip pat horizontalių ar pasvirusių nuo kritulių apsaugotų atitvarų išorėje įrengiama sienų apšiltinimo ir apdailos sistema), kurią turi sudaryti kaip vieno gamintojo statybos produktas rinkai pateiktas statybos produktų rinkinys (komplektas), turintis Europos techninį įvertinimą ir paženklintas CE ženklą, arba (netaikoma išorinėms tinkuojamoms sudėtinėms sistemoms) šis rinkinys (komplektas), turintis nacionalinį techninį įvertinimą, arba (netaikoma išorinėms tinkuojamoms sudėtinėms termoizoliacinėms sistemoms) minėtos sistemos turi būti suprojektuotos naudojant atskirus nustatyta tvarka CE ženklą ir ženklinamus statybos produktus arba (netaikoma išorinėms tinkuojamoms sudėtinėms termoizoliacinėms sistemoms) minėtos sistemos turi būti ženklinamas statybos produktus arba (netaikoma išorinėms nacionalinį techninį įvertinimą, arba (netaikoma išorinėms tinkuojamoms sudėtinėms termoizoliacinėms sistemoms) minėtos sistemos turi būti suprojektuotos naudojant atskirus nustatyta tvarka CE ženklą ženklinamus ir (ar) kitus statybos produktus.</p>	<p>m<sup>2</sup></p>	<p>4258.44</p>	<p>168.81 €</p>	<p>718867.26 €</p>	<p>869829.38 €</p>

<p>Pastatų sienų šiltinimas termoputomis, užpildant uždaras ertmes mūro sienoje. Termoizoliacinio sluoksnio šilumos perdavimo koeficientas – <math>U &lt; 0,30</math> W/(m<sup>2</sup>·K)</p>	<p>Matavimo vienetą apima tokios sudėties statybos darbų ir medžiagų sąnaudų visumą (įskaitant, bet neapsiribojant): 1. Pastolių sumontavimas ir išmontavimas; 2. Angų išpjovimas mūro sienoje; 3. Putų poliuretano užpildymas į oro tarpus; 4. Mūro atstatymas (angų užtaisymas).</p>	<p>Oro tarpo tarp gretimų pastatų šiltinimas termoputomis –214,85 m<sup>2</sup>. Aprašant išorinių sienų ir cokolio šiltinimo priemonę, nurodoma, kad išorinių sienų ir cokolio šiltinimo darbams turi būti naudojama išorinė termoizoliacinė sistema (statybvietėje vertikalių atitvarų, taip pat horizontalių ar pasvirusių nuo kritulių apsaugotų atitvarų išorėje įrengiama sienų apšiltinimo ir apdailos sistema), kurią turi sudaryti kaip vieno gamintojo statybos produktas rinkai pateiktas statybos produktų rinkinys (komplektas), turintis Europos techninį įvertinimą ir paženklinimas CE ženklą, arba (netaikoma išorinėms tinkuojamoms sudėtinėms termoizoliacinėms sistemoms) šis rinkinys (komplektas), turintis nacionalinį techninį įvertinimą, arba (netaikoma išorinėms tinkuojamoms sudėtinėms termoizoliacinėms sistemoms) minėtos sistemos turi būti suprojektuotos naudojant atskirus nustatyta tvarka CE ženklą ženklinamus statybos produktus arba (netaikoma išorinėms tinkuojamoms sudėtinėms termoizoliacinėms sistemoms) turintis nacionalinį techninį įvertinimą, arba (netaikoma išorinėms tinkuojamoms sudėtinėms termoizoliacinėms sistemoms) minėtos sistemos turi būti suprojektuotos naudojant atskirus nustatyta tvarka CE ženklą ženklinamus ir (ar) kitus statybos produktus.</p>	<p>m<sup>2</sup></p>	<p>214.85</p>	<p>16.76 €</p>	<p>3600.89 €</p>	<p>4357.08 €</p>
<p><b>Rūsio lubų šiltinimas</b></p>							
<p>Rūsio lubų šiltinimas termoizoliacinėmis plokštėmis, padengtomis gruntu. Termoizoliacinis sluoksnis – mineralinė vata. Termoizoliacinio sluoksnio šilumos perdavimo koeficientas – <math>0,36 \geq U \geq 0,26</math> W/(m<sup>2</sup>·K)</p>	<p>Matavimo vienetą apima tokios sudėties statybos darbų ir medžiagų sąnaudų visumą (įskaitant, bet neapsiribojant): 1. Lubų paviršiaus paruošimas; 2. Termoizoliacijos plokščių klijavimas; 3. Dažymas.</p>	<p>Rūsio lubų apšiltinimas, šilumos perdavimo koeficientas 0.22 W/m2K.</p>	<p>m<sup>2</sup></p>	<p>409.73</p>	<p>43.94 €</p>	<p>18003.54 €</p>	<p>21784.28 €</p>
<p><b>Stogų atnaujinimas</b></p>							

<p>Sutapdintų stogų šiltinimas, keičiant esamą dangą termoizoliacinėmis plokštėmis, įrengiant ritininę (bituminę arba sintetinę) dangą. Termoizoliacinis sluoksnis- putų polistirolas+mineralinė vata. Termoizoliacinių sluoksnių šilumos perdavimo koeficientas - <math>0,16 &gt; U \geq 0,10 \text{ W/(m}^2 \cdot \text{K)}</math></p>	<p>Matavimo vienetas apima tokios sudėties statybos darbų ir medžiagų sąnaudų visumą (įskaitant, bet neapsiribojant): 1. Esamos dangos, išlyginamojo sluoksnio ir šiltinamosios izoliacijos nuardymas, įskaitant atliekų sutvarkymą; 2. Parapeto pakėlimas ( iki reikiamo aukščio); 3. Nuolydį formuojančio sluoksnio įrengimas; 4. Garo izoliacijos įrengimas; 5. Stogų šiltinimas termoizoliacinėmis plokštėmis; 6. Papildomos šiltinamosios izoliacijos tvirtinimas; 7. Stogo dangos įrengimas; 8. Įėjų, ventilacijos kaminėlių įrengimas; 9. Prieglaudų aptaisymas; 10. Parapetų apskardinimas, apsauginės tvorelės įrengimas; 11. Žaibolaidžių įrengimas; 12. Senų kopėčių ir / arba liukų pakeitimas ar paaukštinimas; 13. Antenų ir kt. ant stogo sumontuotų įrenginių nuėmimas ir atstatymas po apšiltinimo.</p>	<p>Sutapdinto stogo hidroizoliacinės stogo dangos keitimas su apšiltinimu putų polistirolu ir mineraline vata ~1326,84 m<sup>2</sup>, prieglaudų aptaisymas, apsauginės tvorelės įrengimas ir kt. Šilumos perdavimo koeficientas 0.12 W/m<sup>2</sup>K.</p>	<p>m<sup>2</sup></p>	<p>1326.84</p>	<p>158.36 €</p>	<p>210118.38 €</p>	<p>254243.24 €</p>
<b>Langų, durų keitimas, balkonų stiklinimas</b>							
<p>Balkono stiklinimas, naudojant plastikinių profilių blokus</p>	<p>Matavimo vienetas apima tokios sudėties statybos darbų ir medžiagų sąnaudų visumą (įskaitant, bet neapsiribojant): 1. Angokraščių paruošimas balkonų rėmų konstrukcijos įstatymui; 2. Balkono apdailinės tvorelės stiprinimas; 3. Balkono stiklinimo bloko įstatymas, reguliavimas, tvirtinimas; 4. Sandūrų tarp sienų ir rėmo hermetizavimas; 5. Palangės įrengimas ir tvirtinimas; 6. Angokraščių apdaila.</p>	<p>Balkonų stiklinimas PVC konstrukcija per visą balkono aukštį pagal vieningą projektą, 48 vnt. Stiklinimo konstrukcijos šilumos perdavimo koeficientas 1.40 W/m<sup>2</sup>K.</p>	<p>m<sup>2</sup></p>	<p>504.36</p>	<p>245.5 €</p>	<p>123820.38 €</p>	<p>149822.66 €</p>

<p>Bendrojo naudojimo patalpų esamų langų keitimas plastikiniiais langais. Lango plotas iki 0,5 m<sup>2</sup>. Plastikinių langų šilumos perdavimo koeficientas - 1,3&gt;U≥1,1 W/(m<sup>2</sup>·K)</p>	<p>Matavimo vienetas apima tokios sudėties statybos darbų ir medžiagų sąnaudų visumą (įskaitant, bet neapsiribojant): 1. Senų blokų išėmimas iš sienų, įskaitant atliekų sutvarkymą; 2. Naujų montuojamų blokų įstatymas, reguliavimas ir tvirtinimas; 3. Lauko palangių įrengimas; 4. Sandūrų tarp staktų ir sienų hermetizavimas; 5. Angokraščių apdaila.</p>	<p>Rūšio langų keitimas ~3 vnt. Langų šilumos perdavimo koeficientas 1.10 W/m<sup>2</sup>K.</p>	<p>m<sup>2</sup></p>	<p>1.44</p>	<p>474.76 €</p>	<p>683.65 €</p>	<p>827.22 €</p>
<p>Esamų langų keitimas plastikiniiais langais, įstatant langus sienų šiltinamajame sluoksnyje, naudojant kompozicinių profilių sistemą. Lango plotas daugiau 1,5 m<sup>2</sup> iki 3,0 m<sup>2</sup>. Plastikinių langų šilumos perdavimo koeficientas - 1,1&gt;U≥0,7 W/(m<sup>2</sup>·K)</p>	<p>Matavimo vienetas apima tokios sudėties statybos darbų ir medžiagų sąnaudų visumą (įskaitant, bet neapsiribojant): 1. Kompozicinių profilių sistemos klajavimas; 2. Staktų sandūrų izoliavimas išsiplečiančiomis juostomis; 3. Langų blokų keitimas; 4. Sandūrų sandarinimas iš lauko pusės išsiplečiančiais sandarimo tarpikliais; 5. Aptaisymas PVC apdailos juosta; 6. Palangių įstatymas.</p>	<p>Laiptinės langų keitimas ~72 vnt. (109,44 m<sup>2</sup>); Butų ir kitos paskirties langų ir balkono durų keitimas ~243 vnt. (976,13 m<sup>2</sup>). Keičiami visi langai gyvenamosios paskirties patalpose. Angokraščių apdaila. Langų šilumos perdavimo koeficientas 0.90 W/m<sup>2</sup>K.</p>	<p>m<sup>2</sup></p>	<p>1085.57</p>	<p>401.08 €</p>	<p>435400.42 €</p>	<p>526834.51 €</p>
<p>Esamų durų keitimas metalinėmis durimis. Durų plotas daugiau 2,0 m<sup>2</sup>. Metalinių durų šilumos perdavimo koeficientas - 1,7&gt;U≥1,4 W/(m<sup>2</sup>·K)</p>	<p>Matavimo vienetas apima tokios sudėties statybos darbų ir medžiagų sąnaudų visumą (įskaitant, bet neapsiribojant): 1. Senų blokų išėmimas iš sienų, įskaitant atliekų sutvarkymą; 2. Naujų montuojamų blokų įstatymas, reguliavimas ir tvirtinimas; 3. Sandūrų tarp staktų ir sienų hermetizavimas; 4. Spynų ir durų pritraukiklių įrengimas; 5. Angokraščių apdaila.</p>	<p>Laiptinės lauko durų keitimas metalinėmis durimis su įstiklinimu ir elektronspyne 6 vnt.(~17,28 m<sup>2</sup>); Įėjimo į rūšį lauko durų keitimas metalinėmis durimis 6 vnt.(~12,96 m<sup>2</sup>); Tambūro durų keitimas 6 vnt. (~13,86 m<sup>2</sup>); Šilumos punkto patalpos durų keitimas 1 vnt. (~1,71 m<sup>2</sup>), El. skydinės patalpos durų keitimas 1 vnt. (~1,71 m<sup>2</sup>); Šalto vandens įvado patalpos durų keitimas 1 vnt. (~1,71 m<sup>2</sup>). Lauko durų šilumos perdavimo koeficientas 1.40 W/m<sup>2</sup>K.</p>	<p>m<sup>2</sup></p>	<p>49.23</p>	<p>605.02 €</p>	<p>29785.13 €</p>	<p>36040.01 €</p>
<p><b>Elektros instaliacijos modernizavimas</b></p>							

<p>Atvirų laidų, kabelių, paklotų ant sienų, perkėlimas į sumontuotus kanalus.</p>	<p>Matavimo vienetas apima tokios sudėties statybos darbų ir medžiagų sąnaudų visumą (įskaitant, bet neapsiribojant): 1. Kanalių kabeliams montavimas. 2. Laidų kabelių perklojimas į sumontuotus kanalus.</p>	<p>El. laidų sumontuotų ant pastato išorinės sienos perkėlimas į sumontuotus kanalus</p>	<p>m</p>	<p>175.06</p>	<p>12.96 €</p>	<p>2268.78 €</p>	<p>2745.22 €</p>
<p>Butų apskaitos paskirstymo skydų rekonstrukcija, įrengiant automatinius jungiklius.</p>	<p>Matavimo vienetas apima tokios sudėties statybos darbų ir medžiagų sąnaudų visumą (įskaitant, bet neapsiribojant): 1. Esamų jungiklių skyde demontavimas. 2. Montažinių profilių tvirtinimas automatinių jungiklių montavimui. 3. Kabelių gyslių komutavimui gnybtyną montavimas. 4. Automatinių jungiklių montavimas. 5. Varžų matavimas.</p>	<p>Butų ir kitos paskirties patalpų e. apskaitos paskirstymo skydų atnaujinimas.</p>	<p>butas</p>	<p>70</p>	<p>144.32 €</p>	<p>10102.4 €</p>	<p>12223.9 €</p>
<p>Elektros instaliacijos atitraukimas, atliekant rūšio lubų šiltinimą.</p>	<p>Matavimo vienetas apima tokios sudėties statybos darbų ir medžiagų sąnaudų visumą (įskaitant, bet neapsiribojant): 1. Vamzdžių su kabeliais ir laidais atlaisvinimas. 2. Kabelių ir laidų pašalinimas, sumontuojant jungiamąsias movas. 3. Apsauginių lovių kabeliams montavimas. 4. Kabelių ir laidų paklojimas į apsauginius lovius.</p>	<p>El. instaliacijos atitraukimas rūsyje.</p>	<p>m<sup>2</sup> rūšio ploto</p>	<p>409.73</p>	<p>10.97 €</p>	<p>4494.74 €</p>	<p>5438.64 €</p>

<p>Horizontalios instaliacijos magistralinių kabelių ir rūšio patalpų apšvietimo instaliacijos kabelių, prietaisų, šviestuvų keitimas.</p>	<p>Matavimo vienetas apima tokios sudėties statybos darbų ir medžiagų sąnaudų visumą (įskaitant, bet neapsiribojant): 1. Esamų laidų, šviestuvų, jungiklių demontavimas. 2. Elektros instaliacinių vamzdžių montavimas. 3. Sujungimų, atšakų ir pravadų dėžučių montavimas. 4. Elektros kabelių montavimas. 5. Jungiklių ir šviestuvų montavimas rūšio bendrojo naudojimo patalpose ir gyventojų sandėliukuose. 6. Varžų matavimas.</p>	<p>El. instaliacijos ir apšvietimo keitimas rūšio bendro naudojimo patalpose.</p>	<p>m<sup>2</sup> rūšio ploto</p>	<p>409.73</p>	<p>20.66 €</p>	<p>8465.02 €</p>	<p>10242.67 €</p>
<p>Įvadinių paskirstymo skydų ĮPS modernizavimas, kai skaičiuojamoji galia daugiau 150 kW.</p>	<p>Matavimo vienetas apima tokios sudėties statybos darbų ir medžiagų sąnaudų visumą (įskaitant, bet neapsiribojant): 1. Esamų (keičiamų) aparatų demontavimas. 2. Naujų saugiklių-kirtiklių blokų ir tripolių automatinųjų jungiklių montavimas. 3. Kabelių (laidų) prijungimas prie aparatų. 4. Varžų matavimas. 5. Įvadinių paskirstymo skydų paruošimas įjungimui.</p>	<p>Įvadinio el. paskirstymo skydo atnaujinimas.</p>	<p>vnt.</p>	<p>1</p>	<p>1594.01 €</p>	<p>1594.01 €</p>	<p>1928.75 €</p>



<p>Vertikalios instaliacijos magistralinių kabelių ir namo laiptinių apšvietimo instaliacijos kabelių, prietaisų, šviestuvų keitimas pastatuose iki 5 aukštų</p>	<p>Matavimo vienetas apima tokios sudėties statybos darbų ir medžiagų sąnaudų visumą (įskaitant, bet neapsiribojant): 1. Esamų laidų, šviestuvų, jungiklių demontavimas. 2. Elektros instaliacinių vamzdžių montavimas. 3. Elektros kabelių montavimas. 4. Paskirstymo ir instaliacinių dėžučių montavimas. 5. Jungiklių montavimas. 6. Laiptinių šviestuvų su judesio davkliais, lauko šviestuvų su šviesos-tamsos davikliais montavimas. 7. Varžų matavimas.</p>	<p>El. instaliacijos ir apšvietimo keitimas laiptinėse. El. kabelių nuo rūšio iki butų el. skaitiklių keitimas.</p>	<p>laiptinė</p>	<p>6</p>	<p>2207.01 €</p>	<p>13242.06 €</p>	<p>16022.89 €</p>
<p><b>Karštojo vandentiekio sistemos vamzdynų ir įrenginių keitimas</b></p>							
<p>Karštojo vandentiekio sistemos cirkuliacinių stovų keitimas sanitariniame mazge pastatuose (m stovo).</p>	<p>Matavimo vienetas apima tokios sudėties statybos darbų ir medžiagų sąnaudų visumą (įskaitant, bet neapsiribojant): 1. Esamų karštojo vandentiekio cirkuliacinių stovų demontavimas. 2. Naujų karštojo vandentiekio cirkuliacinių stovų montavimas. 3. Uždaromosios ir reguliuojamosios armatūros montavimas. 4. Sumontuotų vamzdynų izoliavimas. 5. Vamzdžių kirtimosi su pastato konstrukcijomis vietų užtaisymas. 6. Vamzdynų praplovimas, dezinfekcija, hidraulinis bandymas</p>	<p>KV tiekimo sistemos cirkuliacinių stovų keitimas san. mazge.</p>	<p>m</p>	<p>351.82</p>	<p>23.45 €</p>	<p>8250.18 €</p>	<p>9982.72 €</p>

<p>Karštojo vandentiekio sistemos tiekiamųjų stovų keitimas sanitariniame mazge pastatuose iki 5 aukštų (m stovo).</p>	<p>Matavimo vienetas apima tokios sudėties statybos darbų ir medžiagų sąnaudų visumą (įskaitant, bet neapsiribojant): 1. Esamų karštojo vandentiekio stovų demontavimas. 2. Naujų karštojo vandentiekio stovų ir atšakų į butus (iki skaitiklių) montavimas, įskaitant stovų ir atšakų atjungiamosius bei stovų vandens išleidimo čiaupus. 3. Sumontuotų vamzdynų izoliavimas. 4. Stovų prijungimas prie esamų karšto vandens tinklų butuose. 5. Vamzdžių kirtimosi su pastato konstrukcijomis vietų užtaisymas. 6. Vamzdynų praplovimas, dezinfekcija, hidraulinis bandymas</p>	<p>KV tiekimo sistemos tiekiamųjų stovų keitimas san. mazge.</p>	<p>m</p>	<p>351.82</p>	<p>76.4 €</p>	<p>26879.05 €</p>	<p>32523.65 €</p>
<p>Magistralinių karštojo vandentiekio sistemos vamzdynų keitimas pastatuose iki 5 aukštų.</p>	<p>Matavimo vienetas apima tokios sudėties statybos darbų ir medžiagų sąnaudų visumą (įskaitant, bet neapsiribojant): 1. Esamų karštojo vandentiekio magistralinių vamzdynų demontavimas. 2. Naujų vamzdynų montavimas. 3. Sumontuotų vamzdynų izoliavimas. 4. Uždaromosios armatūros montavimas. 5. Vamzdžių kirtimosi su pastato konstrukcijomis vietų užtaisymas. 6. Vamzdynų praplovimas, dezinfekcija, hidraulinis bandymas</p>	<p>KV sistemos magistralinių vamzdynų keitimas.</p>	<p>m</p>	<p>385.88</p>	<p>41.09 €</p>	<p>15855.81 €</p>	<p>19185.53 €</p>

<p>Rankšluosčių džiovintuvų keitimas</p>	<p>Matavimo vienetas apima tokios sudėties statybos darbų ir medžiagų sąnaudų visumą (įskaitant, bet neapsiribojant): 1. Esamų rankšluosčių džiovintuvų ir priedamųjų vamzdynų iki stovų demontavimas, išnešimas ir pakrovimas į trasporto priemones. 2. Naujų priedamųjų vamzdynų apvedimo linijų ir rankšluosčių džiovintuvų su termostatais montavimas. 3. Hidraulinis bandymas, praplovimas, dezinfekcija.</p>	<p>Gyvatukų keitimas.</p>	<p>vnt</p>	<p>70</p>	<p>309.99 €</p>	<p>21699.3 €</p>	<p>26256.15 €</p>
<p>Karšto vandens termobalansinių srauto reguliavimo ventilių įrengimas.</p>	<p>Matavimo vienetas apima tokios sudėties statybos darbų ir medžiagų sąnaudų visumą (įskaitant, bet neapsiribojant): 1. Vamzdažių įjauostymas, galų paruošimas. 2. Balansavimo - reguliavimo ventilių įrengimas. 3. Izoliavimas.</p>	<p>KV tiekimo sistemos termolansinių srauto reguliavimo ventilių įrengimas ant stovų.</p>	<p>vnt</p>	<p>14</p>	<p>277.66 €</p>	<p>3887.24 €</p>	<p>4703.56 €</p>
<p><b>Šildymo ir karštojo vandens apskaitos modernizavimas</b></p>							
<p>Šildymo daliklinės apskaitos sistemos nuo 201 iki 300 šilumos daliklių su nuotoliniu duomenų nuskaitymu įrengimas.</p>	<p>Matavimo vienetas apima tokios sudėties statybos darbų ir medžiagų sąnaudų visumą (įskaitant, bet neapsiribojant): 1. Šilumos daliklių montavimas. 2. Nuotolinio duomenų nuskaitymo, kaupimo ir perdavimo prietaisų ir įrenginių montavimas. 3. Nuotolinio duomenų nuskaitymo apskaitos sistemos derinimas ir adresų įregistravimas.</p>	<p>Šilumos kiekio daliklių ant radiatorių įrengimas ~245 vnt. su šilumos kiekio daliklių duomenų nuskaitymo įrenginiais-koncentratoriais montuojamais laiptinėse (~30 vnt.) su ir centrinio duomenų surinkimo skydu (~1 vnt.).</p>	<p>šilumos daliklis</p>	<p>245</p>	<p>159.33 €</p>	<p>39035.85 €</p>	<p>47233.38 €</p>
<p><b>Šildymo sistemos remontas</b></p>							

Magistralinių šildymo sistemos vamzdinių keitimas. 5 aukštų.	Matavimo vienetas apima tokios sudėties statybos darbų ir medžiagų sąnaudų visumą (įskaitant, bet neapsiribojant): 1. Esamų vamzdinių demontavimas. 2. Naujų vamzdinių montavimas. 3. Vamzdinių dažymas korozijai atspariais dažais. 4. Vamzdinių izoliavimas. 5. Hidraulinis bandymas.	Magistralinių šildymo sistemos vamzdinių keitimas.	m	442.2	32.54 €	14389.19 €	17410.92 €
Automatinio balansavimo/srauto reguliavimo ventilių įrengimas pastatuose iki 5 aukštų.	Matavimo vienetas apima tokios sudėties statybos darbų ir medžiagų sąnaudų visumą (įskaitant, bet neapsiribojant): 1. Esamos uždarymo ir reguliavimo armatūros demontavimas; 2. Naujo ventilio ir balansinių ventilių montavimas; 3. Šildymo sistemos stovų reguliavimas ir pridavimas eksploatacijai; 4. Sumontuotos įrangos izoliavimas.	Automatinių balansinių ventilių įrengimas ant stovų.	vnt.	49	320.15 €	15687.35 €	18981.69 €
Šildymo radiatorių pakeitimas naujais šildymo radiatoriais.	Matavimo vienetas apima tokios sudėties statybos darbų ir medžiagų sąnaudų visumą (įskaitant, bet neapsiribojant): 1. Radiatorių atjungimas, atsukant ilgasriegius. 2. Esamų radiatorių nuėmimas, išnešimas ir pakrovimas į transporto priemones arba sudėjimas į paketus. 3. Radiatorių laikiklių tvirtinimas. 4. Naujų radiatorių pakabinimas ant laikiklių. 5. Radiatorių prijungimas prie vamzdyno.	Radiatorių keitimas butuose, kitos paskirties patalpose ir laiptinėse.	kW	251	145.42 €	36500.42 €	44165.51 €

<p>Šilumos punkto modernizavimas, keičiant esamus įrenginius į 2 kontūrų modulinius įrenginius, kai skirtomųjų įrenginių galia daugiau 600kW.</p>	<p>Matavimo vienetas apima tokios sudėties statybos darbų ir medžiagų sąnaudų visumą (įskaitant, bet neapsiribojant): 1. Esamų šilumos punkto demontavimas. 2. Naujų šilumos mazgų su karšto vandens ruošimu montavimas. 3. Prijungimas prie vandens tiekimo, šildymo sistemos, šilumos tinklų ir karšto, ir šalto vandens sistemų. 4. Padengimas antikorozine danga ir izoliavimas folija padengtais kevalais. 5. Hidraulinis bandymas.</p>	<p>Esamo šilumos punkto keitimas nauju automatizuotu su nepriklausoma šildymo sistema ir karšto vandens ruošimu (galia šildymui ir KV ruošimui –614 kW)</p>	<p>kW</p>	<p>614</p>	<p>39.38 €</p>	<p>24179.32 €</p>	<p>29256.98 €</p>
<p>Termostatinų radiatorių vožtuvų montavimas, kai vožtuvai su automatinio srauto ribojimu.</p>	<p>Matavimo vienetas apima tokios sudėties statybos darbų ir medžiagų sąnaudų visumą (įskaitant, bet neapsiribojant): 1. Vamzdžių paruošimas. 2. Termostatinų vožtuvų montavimas.</p>	<p>Termostatinų radiatorių vožtuvų montavimas kai vožtuvai su automatinio srauto ribojimu ~251 vnt, kurių temperatūrinis reguliavimas nustatytas gamykliška nuo 16 iki 26°C</p>	<p>vnt.</p>	<p>251</p>	<p>92.78 €</p>	<p>23287.78 €</p>	<p>28178.21 €</p>
<p>Uždaromosios armatūros stovams keitimas pastatuose iki 5 aukštų.</p>	<p>Matavimo vienetas apima tokios sudėties statybos darbų ir medžiagų sąnaudų visumą (įskaitant, bet neapsiribojant): 1. Esamos uždarymo armatūros demontavimas; 2. Naujos uždarymo armatūros sumontavimas; 3. Senų drenažo ir nuorinimo ventilių pakeitimas arba naujų sumontavimas; 4. Keičiamų sistemų stovų ar visos sistemos (jeigu stovų daug) hidraulinis išbandymas; 5. Sumontuotos įrangos izoliavimas.</p>	<p>Šildymo sistema 159 vnt., KV sistema 42 vnt.</p>	<p>vnt.</p>	<p>201</p>	<p>72.64 €</p>	<p>14600.64 €</p>	<p>17666.77 €</p>

<p>Vienvamzdės šildymo sistemos stovų vamzdinių keitimas į dvivamzdės sistemos stovų vamzdinius pastatuose iki 5 aukštų (m stovų).</p>	<p>Matavimo vienetas apima tokios sudėties statybos darbų ir medžiagų sąnaudų visumą (įskaitant, bet neapsiribojant): 1. Stovų vamzdinio nuo magistralinių iki šildymo prietaisų demontavimas. 2. Naujų stovų ir prijungiamųjų vamzdinių montavimas. 3. Šildymo prietaisų prijungimas prie naujai sumontuotų stovų. 4. Naujų vamzdinių gruntavimas, dažymas. 5. Vamzdinių hidraulinis bandymas. 6. Rūsyje iki perdangos vamzdinio izoliavimas.</p>	<p>Dvivamzdė stovinė sistema.</p>	<p>m</p>	<p>2032.74</p>	<p>30.85 €</p>	<p>62710.03 €</p>	<p>75879.14 €</p>
<p><b>Ventiliacijos atnaujinimas (modernizavimas)</b></p>							
<p>Natūralios ventiliacijos sistemos atnaujinimas.</p>	<p>Matavimo vienetas apima tokios sudėties statybos darbų ir medžiagų sąnaudų visumą (įskaitant, bet neapsiribojant): 1. Vėdinimo kanalų valymas, sandarinimas. 2. Vėdinimo grotelių keitimas. 3. Vėdinimo kanalų dalies virš stogo remontas. 4. Vėdinimo kanalų biocheminis apdorojimas.</p>	<p>Natūralios traukos ventiliacijos kanalų valymas ir dezinfekavimas.</p>	<p>butas</p>	<p>70</p>	<p>142.03 €</p>	<p>9942.1 €</p>	<p>12029.94 €</p>
<p>Stoginių deflektorių iki 250mm skersmens įrengimas.</p>	<p>Matavimo vienetas apima tokios sudėties statybos darbų ir medžiagų sąnaudų visumą (įskaitant, bet neapsiribojant): 1. Angos stoge gręžimas. 2. Stovo įstatymas į angą ir pritvirtinimas. 3. Deflektoriaus montavimas ant stogo. 4. Deflektoriaus jungties su stogu aptaisymas ritinine danga. 5. Ventiliacijos sistemos prijungimas prie stovo.</p>	<p>Vėjo turbinų ant natūralios traukos ventiliacijos kanalų įrengimas.</p>	<p>vnt.</p>	<p>73</p>	<p>267.04 €</p>	<p>19493.92 €</p>	<p>23587.64 €</p>
<p><b>Fotoelektrinių modulių sistemų montavimas</b></p>							

<p>Fotovoltinių saulės modulių tinklinių jėgainių daugiau 5,0 kW iki 10,0 kW galios įrengimas ant pastatų plokščių stogų.</p>	<p>Matavimo vienetas apima tokios sudėties statybos darbų ir medžiagų sąnaudų visumą (įskaitant, bet neapsiribojant): 1. Stogo dangos paviršiaus paruošimas. 2. Saulės modulių konstrukcijos montavimas. 3. Tvirtinimo taškų stoge hidroizoliavimas. 4. Saulės modulių montavimas. 5. Keitiklių ir kitos elektros įrangos montavimas. 6. Elektros kabelių klojimas ir komutavimas. 7. Įžeminimo įrengimas. 8. Elektrinių parametrų matavimas.</p>	<p>Saulės elektrinės ant pastato stogo įrengimas bendro naudojimo elektros energijos poreikiams.</p>	<p>kW</p>	<p>6</p>	<p>1509.64 €</p>	<p>9057.84 €</p>	<p>10959.99 €</p>
<p><b>Terminių saulės kolektorių sistemos montavimas</b></p>							
<p>Terminių plokščiųjų saulės kolektorių sistemų (daugiau 5vnt iki 10vnt kolektorių) montavimas ant plokščių stogų, kai vieno kolektoriaus absorbuojamas plotas 2,18 m².</p>	<p>Matavimo vienetas apima tokios sudėties statybos darbų ir medžiagų sąnaudų visumą (įskaitant, bet neapsiribojant): 1. Saulės kolektorių laikiklių ir atramų montavimas. 2. Terminių saulės kolektorių montavimas. 3. Apytakos vamzdynų montavimas. 4. Valdymo blokų su cirkuliaciniais siurbiais montavimas. 5. Išsiplėtimo indų ir tūrinių vandens šildytuvų montavimas. 6. Hidraulinis sistemos bandymas. 7. Sistemos prijungimas prie įžeminimo kontūro. 8. Sistemos papildymas neužšalančiu skysčiu. 9. Sistemos derinimas.</p>	<p>erminių plokščiųjų saulės kolektorių montavimas ant pastato stogo (su aprišimo mazgu, vamzdynais, izoliuotomis talpomis (8 po 600 litru), šilumos punto prijungimu ir t.t.).</p>	<p>kolektorius</p>	<p>46</p>	<p>2119.87 €</p>	<p>97514.02 €</p>	<p>117991.96 €</p>
<p><b>Pastato nuotekų šalinimo sistemų keitimas</b></p>							

<p>Pastato lietaus nuotakyno (išvadų) keitimas.</p>	<p>Matavimo vienetas apima tokios sudėties statybos darbų ir medžiagų sąnaudų visumą (įskaitant, bet neapsiribojant): 1. Esamo nuotakyno vamzdyno demontavimas. 2. Naujų plastikinių vamzdyno vamzdžių ir fasoninių dalių montavimas, jungiant prie rūsio vamzdyno ir kiemo nuotakyno. 3. Žemės darbai. 4. Hidraulinis bandymas.</p>	<p>Lietaus nuotėkų išvadų keitimas iki pirmo miesto lietaus nuotėkų šulinio.</p>	<p>m</p>	<p>60</p>	<p>89,81 €</p>	<p>5388,6 €</p>	<p>6520,21 €</p>
<p>Pastato lietaus nuotakyno rūsio vamzdynų keitimas.</p>	<p>Matavimo vienetas apima tokios sudėties statybos darbų ir medžiagų sąnaudų visumą (įskaitant, bet neapsiribojant): 1. Nuotėkų sistemos esamų rūsio vamzdynų išardymas. 2. Naujų plastikinių vamzdžių ir fasoninių dalių bei įrangos montavimas nuo išvado į movos rūsyje iki į movos stovo pravalai (revizija) prijungti. 3. Grindų ardymas ir atstatymas vamzdžių klojimo vietose. 4. Vamzdžių kirtimosi su pastato konstrukcijomis vietų užtaisymas. 5. Hidraulinis bandymas.</p>	<p>Lietaus nuotėkų vamzdynų rūsyje keitimas.</p>	<p>m</p>	<p>60</p>	<p>66,05 €</p>	<p>3963 €</p>	<p>4795,23 €</p>
<p>Pastato lietaus nuotakyno stovų keitimas.</p>	<p>Matavimo vienetas apima tokios sudėties statybos darbų ir medžiagų sąnaudų visumą (įskaitant, bet neapsiribojant): 1. Esamo nuotakyno stovų demontavimas. 2. Naujų plastikinių stovų vamzdžių ir fasoninių dalių montavimas nuo žemiausiai stove pastatytos pravalos (revizijos) iki į lajos. 3. Įlajos montavimas. 4. Hidraulinis bandymas.</p>	<p>Lietaus nuotėkų stovų keitimas.</p>	<p>m</p>	<p>109,8</p>	<p>48,66 €</p>	<p>5342,87 €</p>	<p>6464,87 €</p>
<p>IŠ VISO:</p>							<p>2711554,29 €</p>



[[iplans:view: kitos valstybes remiamos priemones]]

Buitinių nuotekų sistemos atnaujinimas ar keitimas

<p>Pastato buitinio nuotakyno (išvadų) keitimas, kai vamzdžių skersmuo 110 mm.</p>	<p>Matavimo vienetas apima tokios sudėties statybos darbų ir medžiagų sąnaudų visumą (įskaitant, bet neapsiribojant): 1. Esamų nuotakyno vamzdynų demontavimas. 2. Naujų plastikinių vamzdžių ir fasoninių dalių montavimas, jungiant prie rūšio vamzdyno ir kiemo nuotakyno. 3. Žemės darbai. 4. Hidraulinis bandymas.</p>	<p>Buitinių nuotekų išvadų keitimas iki pirmo miesto buitinių nuotekų šulinio.</p>	<p>m</p>	<p>60</p>	<p>81.41 €</p>	<p>4884.6 €</p>	<p>5910.37 €</p>
<p>Pastato buitinio nuotakyno rūšio vamzdynų keitimas, kai vamzdžių skersmuo 110 mm.</p>	<p>Matavimo vienetas apima tokios sudėties statybos darbų ir medžiagų sąnaudų visumą (įskaitant, bet neapsiribojant): 1. Nuotekų sistemos esamų rūšio vamzdynų išardymas. 2. Naujų plastikinių vamzdžių ir fasoninių dalių bei įrangos montavimas nuo išvado į movos rūšyje iki į movos stovo pravalai (revizijai) prijungti. 3. Grindų ardymas ir atstatymas vamzdžių klojimo vietoje. 4. Vamzdžių kirtimosi su pastato konstrukcijomis vietų užtaisymas. 5. Hidraulinis bandymas.</p>	<p>Buitinių nuotekų vamzdynų keitimas rūšyje.</p>	<p>m</p>	<p>140</p>	<p>62.64 €</p>	<p>8769.6 €</p>	<p>10611.22 €</p>

<p>Pastato buitinio nuotakyno stovų keitimas, kai vamzdžių skersmuo 110 mm.</p>	<p>Matavimo vienetas apima tokios sudėties statybos darbų ir medžiagų sąnaudų visumą (įskaitant, bet neapsiribojant): 1. Esamo nuotakyno stovų demontavimas. 2. Naujų plastikinių stovų vamzdžių ir fasoninių dalių montavimas nuo žemiausiai stovė pastatytos pravalos (revizijos) iki buto sistemos prijungimo jungties. 3. Vamzdžių kirtimosi su pastato konstrukcijomis vietų užtaisymas. 4. Stovo išvedimas virš stogo sistemai vedinti. 5. Stovo vėdinamosios dalies hermetizavimas stogo perdangoje. 6. Hidraulinis bandymas.</p>	<p>Buitinių nuotėkų stovų keitimas.</p>	<p>m</p>	<p>256.2</p>	<p>50.18 €</p>	<p>12856.12 €</p>	<p>15555.91 €</p>
<p><b>Šaltojo vandentiekio sistemos vamzdynų ir įrenginių keitimas</b></p>							
<p>Šaltojo vandentiekio magistralinių ir gaisro gesinimo sistemų vamzdynų keitimas, pastatuose iki 5 aukštų.</p>	<p>Matavimo vienetas apima tokios sudėties statybos darbų ir medžiagų sąnaudų visumą (įskaitant, bet neapsiribojant): 1. Esamų vamzdynų demontavimas. 2. Naujų vamzdynų montavimas. 3. Uždaromosios armatūros montavimas. 4. Sumontuotų vamzdynų izoliavimas. 5. Vamzdžių kirtimosi su pastato konstrukcijomis vietų užtaisymas. 6. Vamzdynų praplovimas, dezinfekcija, hidraulinis bandymas.</p>	<p>ŠV tiekimo sistemos magistralinių vamzdynų keitimas.</p>	<p>m</p>	<p>192.94</p>	<p>41.3 €</p>	<p>7968.42 €</p>	<p>9641.79 €</p>

Šaltojo vandentiekio sistemos stovų keitimas, pastatuose iki 5 aukštų.	Matavimo vienetas apima tokios sudėties statybos darbų ir medžiagų sąnaudų visumą (įskaitant, bet neapsiribojant): 1. Esamų vamzdynų demontavimas. 2. Naujų stovų ir atšakų įškaitant stovų ir atšakų atjungiamuosius bei stovų vandens išleidimo čiaupus, montavimas ir prijungimas prie esamo tinklo butuose. 3. Sumontuotų vamzdynų izoliavimas. 4. Vamzdžių kirtimosi su pastato konstrukcijomis vietų užtaisymas. 5. Vamzdynų praplovimas, dezinfekcija, hidraulinis bandymas.	ŠV tiekimo sistemos stovų keitimas.	m	351.82	65.78 €	23142.72 €	28002.69 €
<b>Kiti bendrieji statybos darbai</b>							
Bendrojo naudojimo laiptinių turėklų paprastas remontas.	Matavimo vienetas apima tokios sudėties statybos darbų ir medžiagų sąnaudų visumą (įskaitant, bet neapsiribojant): 1. Nešvarumų nuo paviršiaus nuvalymas. 2. Atstojusių dažų nuvalymas. 3. Surūdijusių vietų nuvalymas ir padengimas rūdžių rišikliais. 4. Nuvalytų vietų gruntavimas. 5. Paviršių dažymas. 6. Netinkamų porankių keitimas naujais.	Laiptinių turėklų paprastas remontas.	m <sup>2</sup>	205.2	7.9 €	1621.08 €	1961.51 €
Bendrojo naudojimo laiptinių remontas su atskirų vietų tinko atstatymu ir paviršiaus dažymu.	Matavimo vienetas apima tokios sudėties statybos darbų ir medžiagų sąnaudų visumą (įskaitant, bet neapsiribojant): 1. Pažeisto seno tinko nudažymas ir jo atstatymas. 2. Senų dažų pašalinimas. 3. Paviršių gruntavimas. 4. Paviršių glaistymas. 5. Paviršių dažymas.	Laiptinių paprastas remontas (grindys, sienos, lubos).	m <sup>2</sup>	2104.86	19.79 €	41655.18 €	50402.77 €

122086.26	Iš viso:	€
-----------	----------	---

## Numatomų įgyvendinti namo atnaujinimo priemonių suminio energinio naudingumo nustatymas

Projekto rodikliai							
Rodikliai	Pastato energinio naudingumo klasė	Inicijuojamos šiluminės sąnaudos patalpų šildymui ir karštam vandeniui ruošti		Inicijuojamos šiluminės sąnaudos patalpų šildymui ruošti	Inicijuojamos šiluminės sąnaudos patalpų karštam vandeniui ruošti	Skačiuojamas šiluminės energijos sąnaudų sumažėjimas palyginti su esamos padėties duomenimis	Išmetamo sesd cO2 kiekio sumažėjimas
	Naudingumo klasė	kwh per metus	kwh m2 per metus	kwh m2 per metus	kwh m2 per metus	Procentais	Tonų per metus
Esami rodikliai	F	1020731.21	240.37	168.58	71.79		
Paketo rodikliai	A	274323.9	64.6	30.03	34.57	73	173.91

## Projekto parengimo ir įgyvendinimo suvestinė kaina

Išlaidų pavadinimas	Preliminari kaina, EUR	Santykinė kaina Eur/m2	Pastabos
Statybos darbai iš viso	2833640.55 €	728.12 €	
<b>Iš jų:</b>			
Statybos darbai tenkantys energijos efektyvumą didinančioms priemonėms	2711554.29 €	696.75 €	
Projekto parengimas, įskaitant ekspertizę	141682.03 €		5 proc. nuo rangos darbų.
Statybos techninė priežiūra	56672.81 €		2 proc. nuo rangos darbų.
Projekto administravimas	28724.93 €		6.10 EUR/m2 + PVM naudingo ploto atžvilgiu.
<b>Iš viso:</b>	<b>3060720.32 €</b>	<b>728.12 €</b>	
Rezervas	566728.11 €		

## Investicinio ekonominio naudingumo įvertinimas

Rodikliai	Mato vnt.	Rodiklio reikšmė	Pastabos
Investicijų paprastojo atsipirkimo laikas			
Pagal suvestinę kainą	Metais	57	
Atėmus valstybės paramą	Metais	39	
Energiją taupančių priemonių atsipirkimo laikas			
Pagal suminę kainą	Metais	54	
Atėmus valstybės paramą	Metais	37	

## Projekto finansavimo planas

Lėšų šaltiniai	Planuojamos lėšos		Pastabos
	Suma, EUR	Procentinė dalis nuo visos sumos	
<b>Planuojami lėšų šaltiniai projekto parengimo ir įgyvendinimo laikotarpiu</b>			
Butų ir kitų patalpų savininkų nuosavos lėšos	0	0	
Kreditas ar kitos skolintos finansuotojo lėšos	2833640.55	92.58	Rangos darbamams.
Valstybės paramos lėšos, kurios skiriamos apmokant projekto parengimo, administravimo ir techninės priežiūros išlaidas	227079.77	7.42	
Kitos ES paramos savivaldybės ar kitos lėšos	0	0	
<b>Iš viso:</b>	3060720.32	100	
<b>Valstybės paramos lėšos, kurios bus skiriamos kompensuojant išlaidas įgyvendinus projektą</b>			
Projekto parengimo išlaidų kompensavimas	141682.03		100 proc.
Statybos techninės priežiūros išlaidų kompensavimas	56672.81		100 proc.
Projekto įgyvendinimo administravimo išlaidų kompensavimas	28724.93		100 proc.
Valstybės parama energinį efektyvumą didinančioms priemonėms, Eur iš jos:	887751.13		
Kompensuojant 30 procentų investicijų, tenkančių energinį efektyvumą didinančioms priemonėms	813466.29		
Kompensuojant 20 procentų investicijų, tenkančių papildomoms valstybės finansuojamoms priemonėms	74284.84		Šildymo ir KV sistemai.



## Preliminarus investicijų pasiskirstymas namo, butų ir kitų patalpų savininkams

Butų ir kitų patalpų numeris ar kitas identifikavimo požymis	Patalpų paskirtis	Patalpų bendras plotas, m <sup>2</sup>	Investicijų suma EUR				Valstybės parama energinių efektyvumą didinančioms priemonėms EUR	Investicijų suma atėmus valstybės paramą, Eur	Preliminarus mėn. įmokos dydis EUR m <sup>2</sup>	Preliminarus mėn. įmokos dydis išskaičiuavus numatomą rezervą EUR m <sup>2</sup>	Didžiausia leistina mėnesio įmoka EUR	Pastabos
			Energinį efektyvumą didinančioms priemonėms		Kitoms priemonėms	Iš viso:						
			Bendros investicijos, Eur	Individualios investicijos, Eur								
<b>Gyvenamosios paskirties patalpos</b>												
Buto/patalpos numeris: 1 1096-6013- 0016:0025	Gyvenamoji (butų)	64.42	32206.04	6677.87	2020.89	14668.78	32149.24	2.08	2.5	3.69		
			12591.09 Patalpoje keičiamų langų bendra kaina, Eur: 6677.87	Visų balkonų stiklinimo kaina, Eur: 3009.22		46818.02						
				Patalpoje įrengiamų rekuperatorių kaina, Eur: 2904								



Buto/patalpos numeris: 4 1096-6013-0016:0050	Gyvenamoji (butų)	64.86	32426.01	12591.09 Patalpoje keičiamų langų bendra kaina, Eur: 6677.87 Visų balkonų stiklinimo kaina, Eur: 3009.22 Patalpoje įrengiamų rekuperatorių kaina, Eur: 2904	2034.69	47051.79	14743.17	32308.62	2.08	2.5	3.69
Buto/patalpos numeris: 5 1096-6013-0016:0056	Gyvenamoji (butų)	64.28	32136.04	12591.09 Patalpoje keičiamų langų bendra kaina, Eur: 6677.87 Visų balkonų stiklinimo kaina, Eur: 3009.22 Patalpoje įrengiamų rekuperatorių kaina, Eur: 2904	2016.5	46743.63	14645.1	32098.53	2.08	2.5	3.69

Buto/patalpos numeris: 6 1096-6013-0016:0062	Gyvenamoji (butų)	65.49	32740.97	12591.09 Patalpoje keičiamų langų bendra kaina, Eur: 6677.87 Visų balkonų stiklinimo kaina, Eur: 3009.22 Patalpoje įrengiamų rekuperatorių kaina, Eur: 2904	2054.35	47386.41	14849.68	32536.73	2.07	2.48	3.69
Buto/patalpos numeris: 7 1096-6013-0016:0022	Gyvenamoji (butų)	64.6	32296.02	12591.09 Patalpoje keičiamų langų bendra kaina, Eur: 6677.87 Visų balkonų stiklinimo kaina, Eur: 3009.22 Patalpoje įrengiamų rekuperatorių kaina, Eur: 2904	2026.51	46913.62	14699.21	32214.41	2.08	2.5	3.69

Buto/patalpos numeris: 8 1096-6013-0016:0023	Gyvenamoji (butų)	64.34	32166.04	12591.09 Patalpoje keičiamų langų bendra kaina, Eur: 6677.87 Visų balkonų stiklinimo kaina, Eur: 3009.22 Patalpoje įrengiamų rekuperatorių kaina, Eur: 2904	2018.33	46775.46	14655.25	32120.21	2.08	2.5	3.69
Buto/patalpos numeris: 9 1096-6013-0016:0001	Gyvenamoji (butų)	49.57	24781.95	10263.56 Patalpoje keičiamų langų bendra kaina, Eur: 5076.34 Visų balkonų stiklinimo kaina, Eur: 3009.22 Patalpoje įrengiamų rekuperatorių kaina, Eur: 2178	1555.01	36600.52	11459.84	25140.68	2.11	2.53	3.69

Buto/patalpos numeris: 10 1096-6013-0016:0026	Gyvenamoji (butų)	28.12	14058.27	4072.67 Patalpoje keičiamų langų bendra kaina, Eur: 2620.67 Patalpoje įrengiamų rekuperatorių kaina, Eur: 1452	882.07	19013.01	5976.03	13036.98	1.93	2.32	3.69
Buto/patalpos numeris: 11 1096-6013-0016:0027	Gyvenamoji (butų)	50.02	25006.92	10263.56 Patalpoje keičiamų langų bendra kaina, Eur: 5076.34 Visų balkonų stiklinimo kaina, Eur: 3009.22 Patalpoje įrengiamų rekuperatorių kaina, Eur: 2178	1569.05	36839.53	11535.92	25303.61	2.11	2.53	3.69
Buto/patalpos numeris: 12 1096-6013-0016:0028	Gyvenamoji (butų)	50.21	25101.91	10263.56 Patalpoje keičiamų langų bendra kaina, Eur: 5076.34 Visų balkonų stiklinimo kaina, Eur: 3009.22 Patalpoje įrengiamų rekuperatorių kaina, Eur: 2178	1575.03	36940.5	11568.04	25372.46	2.11	2.53	3.69

Buto/patalpos numeris: 13 1096-6013-0016:0029	Gyvenamoji (butų)	28.88	14438.22	905.88	19416.77	6104.52	13312.25	1.92	2.3	3.69	
Buto/patalpos numeris: 14 1096-6013-0016:0030	Gyvenamoji (butų)	51.09	25541.86	1602.63	37408.05	11716.82	25691.23	2.1	2.52	3.69	
Buto/patalpos numeris: 15 1096-6013-0016:0011	Gyvenamoji (butų)	50.27	25131.91	1576.99	36972.46	11578.19	25394.27	2.1	2.52	3.69	

Buto/patalpos numeris: 16 1096-6013-0016:0078	Gyvenamoji (butų)	28.29	14143.26	887.45	19103.38	6004.77	13098.61	1.93	2.32	3.69	
Buto/patalpos numeris: 17 1096-6013-0016:0031	Gyvenamoji (butų)	50.63	25311.88	1588.22	37163.66	11639.05	25524.61	2.1	2.52	3.69	



Buto/patalpos numeris: 18 1096-6013-0016:0032	Gyvenamoji (butų)	50.31	25151.9	1578.21	36993.67	11584.95	25408.72	2.1	2.52	3.69	
Buto/patalpos numeris: 19 1096-6013-0016:0033	Gyvenamoji (butų)	27.89	13943.28	874.87	18890.82	5937.14	12953.68	1.94	2.33	3.69	
Buto/patalpos numeris: 20 1096-6013-0016:0035	Gyvenamoji (butų)	50.96	25476.86	1598.6	37339.02	11694.84	25644.18	2.1	2.52	3.69	

Buto/patalpos numeris: 21 1096-6013-0016:0064	Gyvenamoji (butų)	65.45	32720.97	12591.09 Patalpoje keičiamų langų bendra kaina, Eur: 6677.87 Visų balkonų stiklinimo kaina, Eur: 3009.22 Patalpoje įrengiamų rekuperatorių kaina, Eur: 2904	2053.12	47365.18	14842.92	32522.26	2.07	2.48	3.69
Buto/patalpos numeris: 22 1096-6013-0016:0036	Gyvenamoji (butų)	64.85	32421.01	12591.09 Patalpoje keičiamų langų bendra kaina, Eur: 6677.87 Visų balkonų stiklinimo kaina, Eur: 3009.22 Patalpoje įrengiamų rekuperatorių kaina, Eur: 2904	2034.32	47046.42	14741.48	32304.94	2.08	2.5	3.69

Buto/patalpos numeris: 23 1096-6013-0016:0037	Gyvenamoji (butų)	65.2	32595.99	12591.09 Patalpoje keičiamų langų bendra kaina, Eur: 6677.87 Visų balkonų stiklinimo kaina, Eur: 3009.22 Patalpoje įrengiamų rekuperatorių kaina, Eur: 2904	2045.31	47232.39	14800.65	32431.74	2.07	2.48	3.69	
Buto/patalpos numeris: 24 1096-6013-0016:0012	Gyvenamoji (butų)	65.13	32560.99	12591.09 Patalpoje keičiamų langų bendra kaina, Eur: 6677.87 Visų balkonų stiklinimo kaina, Eur: 3009.22 Patalpoje įrengiamų rekuperatorių kaina, Eur: 2904	2043.11	47195.19	14788.81	32406.38	2.07	2.48	3.69	

Buto/patalpos numeris: 25 1096-6013- 0016:0038	Gyvenamoji (butų)	64.61	32301.02	12591.09 Patalpoje keičiamų langų bendra kaina, Eur: 6677.87 Visų balkonų stiklinimo kaina, Eur: 3009.22 Patalpoje įrengiamų rekuperatorių kaina, Eur: 2904	2026.75	46918.86	14700.9	32217.96	2.08	2.5	3.69	
Buto/patalpos numeris: 26 1096-6013- 0016:0039	Gyvenamoji (butų)	65.58	32785.96	12591.09 Patalpoje keičiamų langų bendra kaina, Eur: 6677.87 Visų balkonų stiklinimo kaina, Eur: 3009.22 Patalpoje įrengiamų rekuperatorių kaina, Eur: 2904	2057.28	47434.33	14864.89	32569.44	2.07	2.48	3.69	

Buto/patalpos numeris: 27 1096-6013-0016:0040	Gyvenamoji (butų)	64.95	32471	12591.09 Patalpoje keičiamų langų bendra kaina, Eur: 6677.87 Visų balkonų stiklinimo kaina, Eur: 3009.22 Patalpoje įrengiamų rekuperatorių kaina, Eur: 2904	2037.5	47099.59	14758.38	32341.21	2.07	2.48	3.69	
Buto/patalpos numeris: 28 1096-6013-0016:0041	Gyvenamoji (butų)	64.85	32421.01	12591.09 Patalpoje keičiamų langų bendra kaina, Eur: 6677.87 Visų balkonų stiklinimo kaina, Eur: 3009.22 Patalpoje įrengiamų rekuperatorių kaina, Eur: 2904	2034.32	47046.42	14741.48	32304.94	2.08	2.5	3.69	

Buto/patalpos numeris: 29 1096-6013-0016:0042	Gyvenamoji (butų)	50.5	25246.89	1584.19	37094.64	11617.07	25477.57	2.1	2.52	3.69	
Buto/patalpos numeris: 30 1096-6013-0016:0044	Gyvenamoji (butų)	28.25	14123.26	886.1	19082.03	5998.01	13084.02	1.93	2.32	3.69	
Buto/patalpos numeris: 31 1096-6013-0016:0013	Gyvenamoji (butų)	50.08	25036.92	1571.01	36871.49	11546.06	25325.43	2.11	2.53	3.69	



Buto/patalpos numeris: 34 1096-6013-0016:0063	Gyvenamoji (butų)	50.48	25236.89	1583.58	37084.03	11613.69	25470.34	2.1	2.52	3.69	
Buto/patalpos numeris: 35 1096-6013-0016:0047	Gyvenamoji (butų)	50.6	25296.89	1587.24	37147.69	11633.98	25513.71	2.1	2.52	3.69	
Buto/patalpos numeris: 36 1096-6013-0016:0014	Gyvenamoji (butų)	27.85	13923.29	873.65	18869.61	5930.38	12939.23	1.94	2.33	3.69	







Buto/patalpos numeris: 42 1096-6013-0016:0017	Gyvenamoji (butų)	63.77	31881.08	12591.09 Patalpoje keičiamų langų bendra kaina, Eur: 6677.87 Visų balkonų stiklinimo kaina, Eur: 3009.22 Patalpoje įrengiamų rekuperatorių kaina, Eur: 2904	2000.38	46472.55	14558.88	31913.67	2.09	2.51	3.69
Buto/patalpos numeris: 43 1096-6013-0016:0052	Gyvenamoji (butų)	64.28	32136.04	12591.09 Patalpoje keičiamų langų bendra kaina, Eur: 6677.87 Visų balkonų stiklinimo kaina, Eur: 3009.22 Patalpoje įrengiamų rekuperatorių kaina, Eur: 2904	2016.5	46743.63	14645.1	32098.53	2.08	2.5	3.69

Buto/patalpos numeris: 44 1096-6013-0016:0018	Gyvenamoji (butų)	63.82	31906.07	12591.09 Patalpoje keičiamų langų bendra kaina, Eur: 6677.87 Visų balkonų stiklinimo kaina, Eur: 3009.22 Patalpoje įrengiamų rekuperatorių kaina, Eur: 2904	2001.97	46499.13	14567.33	31931.8	2.08	2.5	3.69
Buto/patalpos numeris: 45 1096-6013-0016:0053	Gyvenamoji (butų)	64.97	32481	12591.09 Patalpoje keičiamų langų bendra kaina, Eur: 6677.87 Visų balkonų stiklinimo kaina, Eur: 3009.22 Patalpoje įrengiamų rekuperatorių kaina, Eur: 2904	2038.11	47110.2	14761.76	32348.44	2.07	2.48	3.69



Buto/patalpos numeris: 48 1096-6013-0016:0054	Gyvenamoji (butų)	63.87	31931.07	12591.09 Patalpoje keičiamų langų bendra kaina, Eur: 6677.87 Visų balkonų stiklinimo kaina, Eur: 3009.22 Patalpoje įrengiamų rekuperatorių kaina, Eur: 2904	2003.56	46525.72	14575.79	31949.93	2.08	2.5	3.69
Buto/patalpos numeris: 49 1096-6013-0016:0055	Gyvenamoji (butų)	57.49	28741.46	13954.59 Patalpoje keičiamų langų bendra kaina, Eur: 6677.87 Visų balkonų stiklinimo kaina, Eur: 4372.72 Patalpoje įrengiamų rekuperatorių kaina, Eur: 2904	1803.46	44499.51	13906.17	30593.34	2.22	2.66	3.69



Buto/patalpos numeris: 52 1096-6013-0016:0059	Gyvenamoji (butų)	69.86	34925.7	14336.24 Patalpoje keičiamų langų bendra kaina, Eur: 7697.02 Visų balkonų stiklinimo kaina, Eur: 3009.22 Patalpoje įrengiamų rekuperatorių kaina, Eur: 3630	2191.45	51453.39	16112.06	35341.33	2.11	2.53	3.69
Buto/patalpos numeris: 53 1096-6013-0016:0024	Gyvenamoji (butų)	57.49	28741.46	13954.59 Patalpoje keičiamų langų bendra kaina, Eur: 6677.87 Visų balkonų stiklinimo kaina, Eur: 4372.72 Patalpoje įrengiamų rekuperatorių kaina, Eur: 2904	1803.46	44499.51	13906.17	30593.34	2.22	2.66	3.69





Buto/patalpos numeris: 56 1096-6013-0016:0021	Gyvenamoji (butų)	69.98	34985.69	2195.23	51517.16	16132.34	35384.82	2.11	2.53	3.69
<b>Negyvenamosios paskirties patalpos</b>										
Buto/patalpos numeris: Prekybos 1 1096-6013-0016:0065	Prekybos	52.52	26256.77	1647.55	41988.02	13104.63	28883.39	2.29	2.75	3.69
Buto/patalpos numeris: Paslaugų 2 1096-6013-0016:0067	Paslaugų	33.08	16537.96	1037.73	24879.61	7783.99	17095.62	2.15	2.58	3.69
Buto/patalpos numeris: Paslaugų 3 1096-6013-0016:0068	Paslaugų	48.14	24067.04	1510.08	35098.9	10995.53	24103.37	2.09	2.51	3.69
Buto/patalpos numeris: Paslaugų 4 1096-6013-0016:0072	Paslaugų	117.27	58627.78	3678.83	87659.2	27432.54	60226.66	2.14	2.57	3.69

Buto/patalpos numeris: Paslaugų 5 1096-6013- 0016:0073	Paslaugų	66.66	33325.9	10511.81 Patalpoje keičiamų langų bendra kaina, Eur: 10511.81	2091.09	45928.8	14423.71	31505.09	1.97	2.36	3.69	
Buto/patalpos numeris: Paslaugų 6 1096-6013- 0016:0077	Paslaugų	48.22	24107.03	9342.22 Patalpoje keičiamų langų bendra kaina, Eur: 9342.22	1512.65	34961.9	10955.19	24006.71	2.07	2.48	3.69	
Buto/patalpos numeris: Kita 1096-6013- 0016:0079	Kita	79.32	39655.12	15408.59 Patalpoje keičiamų langų bendra kaina, Eur: 15408.59	2488.24	57551.95	18033.16	39518.79	2.08	2.5	3.69	
Buto/patalpos numeris: Paslaugų 8 1096-6013- 0016:0080	Paslaugų	18.38	9188.87	3460.26 Patalpoje keičiamų langų bendra kaina, Eur: 3460.26	576.49	13225.62	4145.57	9080.05	2.06	2.47	3.69	
Buto/patalpos numeris: Paslaugų 9 4400-0779- 1048:7597	Paslaugų	44.16	22077.28	8667.64 Patalpoje keičiamų langų bendra kaina, Eur: 8667.64	1385.31	32130.23	10066.39	22063.84	2.08	2.5	3.69	
Buto/patalpos numeris: Paslaugų 10 4400-0779- 1091:7598	Paslaugų	27.17	13583.33	4251.32 Patalpoje keičiamų langų bendra kaina, Eur: 4251.32	852.28	18686.93	5869.01	12817.92	1.97	2.36	3.69	

Buto/patalpos numeris: Prekybos 57B 4400-2255- 3637:1335	Prekybos	59.76	29876.32	9876.06 Patalpoje keičiamų langų bendra kaina, Eur: 9876.06	1874.63	41627.01	13066.4	28560.61	1.99	2.39	3.69	
Buto/patalpos numeris: Prekybos 58 4400-2255- 3626:1334	Prekybos	69.06	34525.75	15083.43 Patalpoje keičiamų langų bendra kaina, Eur: 15083.43	2166.42	51775.6	16200.96	35574.64	2.15	2.58	3.69	
Buto/patalpos numeris: Administracinė 1096-6013- 0016:0081	Administracinė	50.75	25371.88	8556.02 Patalpoje keičiamų langų bendra kaina, Eur: 8556.02	1592	35519.9	11147.08	24372.82	2	2.4	3.69	
Buto/patalpos numeris: Paslaugų 59 1096-6013- 0016:0075	Paslaugų	78.39	39190.18	12360.85 Patalpoje keičiamų langų bendra kaina, Eur: 12360.85	2459.06	54010.09	16961.6	37048.49	1.97	2.36	3.69	
	<b>Iš viso:</b>	<b>3891.74</b>	<b>1945630.49</b>	<b>765927.99</b>	<b>122082.07</b>	<b>2833640.55</b>	<b>887752.37</b>	<b>1945888.17</b>	<b>145.21</b>	<b>174.26</b>		

# UAB „Mano Būstas Vilnius“

(Juridinis asmuo atsakingas už daugiabučio namo administravimą)

## STATINIO APŽIŪROS AKTAS

2022-05-03 Nr. DA472089

(Apžiūros data)

Vilnius

(Vieta)

Statinio adresas

**S. Konarskio g. 21, Vilnius**

Statinio unikalus numeris

**1096-6013-0016**

Statinio paskirtis

**gyvenamoji**

Apžiūros tikslas

**kasmetinė pastato pagrindinių konstrukcijų ir inžinerinių sistemų apžiūra**

Juridinis asmuo atsakingas už statinio techninę priežiūrą

**UAB „Mano būsto priežiūra“**



Eil. Nr.	Pastebėti defektai, deformacijos, gedimai	Rekomenduojami darbai defektams pašalinti
1	2	3
<b>1.</b>	<b>Bendrosios konstrukcijos:</b>	
1.1.	<u>Stogas.</u> Būklė patenkinama. Stogo liukai sunkių konstrukcijų, be fiksavimo mechanizmų (žiūr. Priedo 1 pav.).	Vykdyti eksploatacinę priežiūrą – valyti, esant poreikiui remontuoti. Pakeisti liukus į lengvų konstrukcijų, su fiksavimo mechanizmais. Rekomenduojama daugiabutį gyvenamą namą atnaujinti (modernizuoti).
1.2.	<u>Pamatai. Nuogrindos.</u> Būklė patenkinama. Netvarkingos nuogrindos – įdubusios, neturi tinkamų nuolydžių nuo pastato. Cokolio tinko paviršiai pažeisti, apirę, yra įtrūkimų. Šviesduobių konstrukcijos nusidėvėjusios. Šviesduobės uždengtos skardos lakštais, kurie pažeisti korozijos (žiūr. Priedo 2 pav.).	Tinkamai įrengti/sutvarkyti nuogrindas. Atlikti cokolio atskirų vietų remonto darbus. Atlikti šviesduobių remonto darbus. Rekomenduojama šviesduobės uždengti grotelėmis.
1.3.	<u>Sienos.</u> Būklė bloga. Nusidėvėjęs fasadas – išorinių sienų (iš gatvės pusės) tinkas ties pastato kampu, langais, balkonais, atšokęs, silpnai laikosi, vietomis nubyrėjęs; išorinių sienų (iš kiemo pusės) mūro siūlės ištrupėjusios. Fasade matomi įtrūkiai. Fasadu nutekantis kritulių vanduo turi galimybę patekti į pastato sienų konstrukciją. Fasadas išpaišytas. Ant fasado montuojami oro kondicionieriai, antenos (žiūr. Priedo 3 pav.).	<b>Skubiai demontuoti atskilusius ir blogai besilaikančius tinko sluoksnius.</b> Atlikti fasado remonto darbus. Netinkuotuose fasaduose, perrievėti ištrupėjusias mūro siūles. Valyti piešinius. Įsitikinti ar butų savininkai teisėtai sumontavę antenas, oro kondicionierius, jei ne įpareigoti butų savininkus pašalinti pažeidimus. Rekomenduojama daugiabutį gyvenamą namą atnaujinti (modernizuoti).

1.4.	<p><u>Balkonai.</u> Būklė patenkinama. Balkonų stogeliai, g/b padai (plokštės) nutrupėję, apirę, vietomis matosi koroduojanti atvira armatūra. Nusidėvėjusi balkonų hidroizoliacija. Balkonų padų briaunas dengiantys skardos lankstiniai, nesandarūs, koroduoja, neturi nuolydžių nuo pastato. Balkonų turėklai pažeisti korozijos negali užtikrinti saugumo reikalavimų – galimi nelaimingi atsitikimai. Daugelis balkonų įstiklinti, įstiklintų balkonų mediniai rėmai – nusidėvėję (žiūr. Priedo 4 pav.).</p>	<p>Atlikti balkonų stogelių, padų, atitvarų remonto darbus. Rekomenduojama daugiabutį gyvenamą namą atnaujinti (modernizuoti). Įsitikinti ar butų savininkai teisėtai įstiklinę balkonus, jei ne įpareigoti butų savininkus pašalinti pažeidimus.</p>
1.5.	<p><u>Langai, durys.</u> Durų būklė patenkinama. Langų – bloga. Nusidėvėjusios, nesandarios laiptinių ir rūsių durys, pažeistos korozijos. I-V laiptinių langai – nusidėvėję, nesandarūs. <b>Kai kurie langų stiklai pažeisti.</b> VI laiptinės paskutinio aukšto viršutinis plastikinis langas – nevarstomas (žiūr. Priedo 5 pav.).</p>	<p>Pakeisti laiptinių langus. Rekomenduojama keisti/remontuoti rūsių, laiptinių duris. <b>Skubiai pakeisti langų pažeistus stiklus.</b> Plastikinį nevarstomą langą keisti varstomu.</p>
1.6.	<p><u>Laiptai, įėjimo aikštelės, stogeliai.</u> Būklė patenkinama. Nusidėvėję apirę komercinių patalpų įėjimo aikštelės. Įėjimo į butus aikštelės nusidėvėjusios, apirusios, prie II laiptinės aukščių skirtumui sumažinti, kaip pakopa, panaudoti betoniniai borteliai, kurie juda, po jais pagrindas netvirtas, per siauras paviršius stovėjimui (žiūr. Priedo 2 pav.). Nusidėvėjusi laiptinių įėjimo stogelių danga, stogeliai apirę, nesandarūs briaunas dengiantys apskardavimo elementai (žiūr. Priedo 5 pav.).</p>	<p>Vykdyti eksploatacinę priežiūrą, valyti, remontuoti. Atlikti įėjimo aikštelių, laiptų, stogelių remonto darbus.</p>
<b>2.</b>	<b>Bendrojo naudojimo patalpos:</b>	
2.1.	<p><u>Laiptinės.</u> Būklė patenkinama. Fiziškai nusidėvėjusi laiptinių vidaus apdaila, matomi sienų įtrūkimai. Nesaugūs turėklai – per dideli atstumai tarp kai kurių turėklų vertikalių elementų. <b>Nėra aptvarų prie langų – galimi nelaimingi atsitikimai</b> (žiūr. Priedo 6 pav.).</p>	<p>Rekomenduojama atnaujinti vidaus apdailą. Atlikti turėklų remonto darbus. <b>Įrengti apsauginius aptvarus prie langų.</b></p>
2.2.	<p><u>Rūsiai.</u> Būklė patenkinama. Rūsioose ant praėjimų- baldai, šiukšlės, atliekos, ant vamzdinių – padangos (žiūr. Priedo 7 pav.).</p>	<p>Atlaisvinti praėjimus – pašalinti baldus, atliekas, šiukšles. Pašalinti nuo vamzdinių padangas.</p>
<b>3.</b>	<b>Bendrojo naudojimo inžinerinė įranga:</b>	
3.1	<p><u>Ventiliaciniai kaminai ir šachtos.</u> Būklė patenkinama.</p>	<p>Vykdyti eksploatacinę priežiūrą – valyti, esant poreikiui remontuoti.</p>
3.2.	<p><u>Lietaus ir buitinių nuotekų tinklai.</u> Būklė patenkinama. Įlajos be šiukšlių gaudyklių (žiūr. Priedo 8 pav.).</p>	<p>Vykdyti eksploatacinę priežiūrą – valyti, remontuoti. Įlajoms įrengti šiukšlių gaudykles. Alsukliams sumontuoti stogelius.</p>

3.3.	<u>Elektros tinklai ir skydinės.</u> Būklė patenkinama. Netvarkinga elektros instaliacija – butų elektros apskaitos skyduose laidai neuždengti, neapsaugoti nuo pažeidimų, prisilietimų (žiūr. Priedo 9 pav.).	Vykdyti eksploatacinę priežiūrą – remontuoti, tvarkyti.
3.4.	<u>Šildymo sistemos.</u> Būklė patenkinama. Laiptinėse seni radiatoriai (žiūr. Priedo 10 pav.).	Vykdyti eksploatacinę priežiūrą – esant poreikiui remontuoti.
3.5.	<u>Šalto vandentiekio tinklai.</u> Būklė patenkinama.	Vykdyti eksploatacinę priežiūrą – esant poreikiui remontuoti.
3.6.	<u>Karšto vandentiekio tinklai.</u> Būklė patenkinama.	Vykdyti eksploatacinę priežiūrą – esant poreikiui remontuoti.

Techninis inžinierius

KA 27259

---

(apžiūros vadovo pareigos)

Techninė inžinierė

---

(apžiūros vykdytojo pareigos)

Techninis inžinierius

---

(apžiūros vykdytojo pareigos)





1 pav. Stogo liukai sunkių konstrukcijų, be fiksavimo mechanizmų.



2 pav. Netvarkingos nuogrindos – įdubusios, neturi tinkamų nuolydžių nuo pastato. Cokolio tinko paviršiai pažeisti, apirę, yra įtrūkimų.

Šviesduobių konstrukcijos nusidėvėjusios. Šviesduobės uždengtos skardos lakštais, kurie pažeisti korozijos.

Nusidėvėję apirę komercinių patalpų įėjimo aikštelės.

Įėjimo į butus aikštelės nusidėvėjusios, apirusios, prie II laiptinės aukščių skirtumui sumažinti, kaip pakopa, panaudoti betoniniai borteliai, kurie juda, po jais pagrindas netvirtas, per siauras paviršius stovėjimui.



3 pav. Nusidėvėjęs fasadas – išorinių sienų (iš gatvės pusės) tinkas ties pastato kampu, langais, balkonais, atšokęs, silpnai laikosi, vietomis nubyrėjęs; išorinių sienų (iš kiemo pusės) mūro siūlės ištrupėjusios. Fasade matomi įtrūkimai. Fasadu nutekantis kritulių vanduo turi galimybę patekti į pastato sienų konstrukciją. Fasadas išpaisytas. Ant fasado montuojami oro kondicionieriai, antenos.



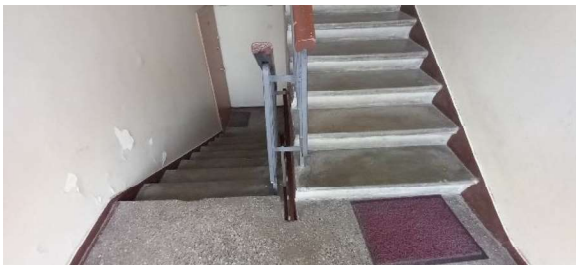


**4 pav.** Balkonų stogeliai, g/b padai (plokštės) nutrupėję, apirę, vietomis matosi koroduojanti atvira armatūra. Nusidėvėjusi balkonų hidroizoliacija. Balkonų padų briaunas dengiantys skardos lankstiniai, nesandarūs, koroduoja, neturi nuolydžių nuo pastato. Balkonų turėklai pažeisti korozijos negali užtikrinti saugumo reikalavimų – galimi nelaimingi atsitikimai. Daugelis balkonų įstiklinti, įstiklintų balkonų mediniai rėmai – nusidėvėję.

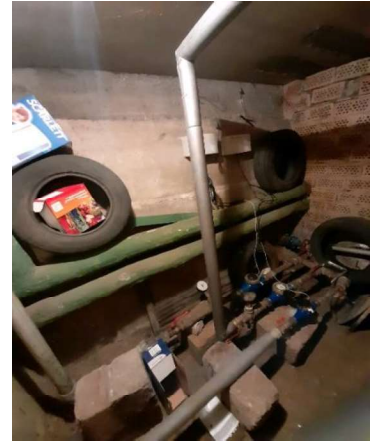


**5 pav.** Nusidėvėjusios, nesandarios laiptinių ir rūšio durys, pažeistos korozijos. I-V laiptinių langai – nusidėvėję, nesandarūs. Kai kurie langų stiklai pažeisti. VI laiptinės paskutinio aukšto viršutinis plastikinis langas – nevarstomas.

Nusidėvėjusi laiptinių įėjimo stogelių danga, stogeliai apirę, nesandarūs briaunas dengiantys apskardavimo elementai.



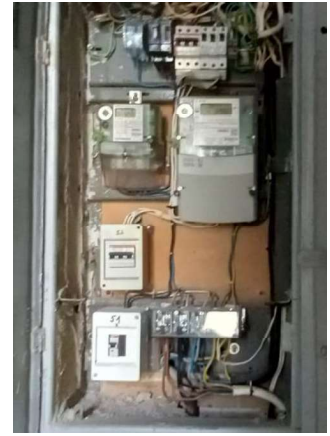
**6 pav.** Fiziškai nusidėvėjusi laiptinių vidaus apdaila, matomi sienų įtrūkimai. Nesaugūs turėklai – per dideli atstumai tarp kai kurių turėklų vertikalinių elementų. Nėra aptvarų prie langų – galimi nelaimingi atsitikimai.



7 pav. Rūsiuose ant praėjimų- baldai, šiukšlės, atliekos, ant vamzdynų – padangos.



8 pav. Įlajos be šiukšlių gaudyklių.



9 pav. Netvarkinga elektros instaliacija – butų elektros apskaitos skyduose laidai neuždengti, neapsaugoti nuo pažeidimų, prisilietimų.



10 pav. Laiptinėse seni radiatoriai.



# PASTATO ENERGINIO NAUDINGUMO SERTIFIKATAS

Nr. KG-0018-00962

1 lapas / 2 lapų

Pastato (jo dalies) unikalus pastato numeris: 1096-6013-0016

Pastato adresas: S. Konarskio g. 21, Vilniaus m., Vilniaus m. sav.

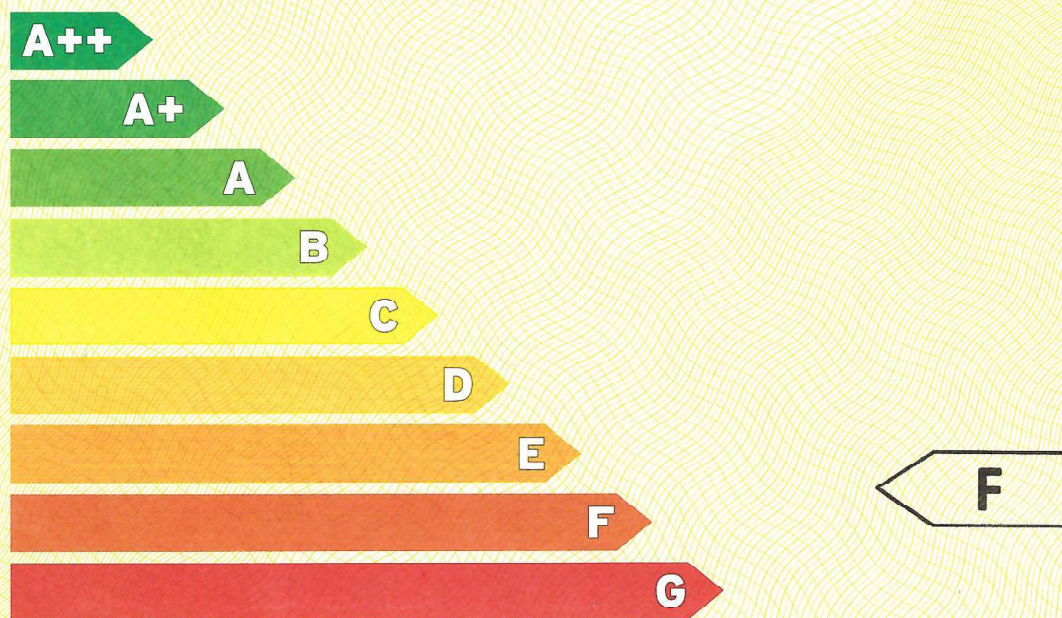
Pastato (jo dalies) paskirtis: Kiti gyvenamieji pastatai (namai)

Pastato (jo dalies) šildomas plotas, m<sup>2</sup>: 4246,50 Pastato statybos metai: 1966

Viso pastato šildomas plotas, m<sup>2</sup>: 4246,50 Pastato modernizavimo metai: -

Pastatų (jų dalių) energinio naudingumo klasifikavimas į klases\*:

Nustatyta pastato (jo dalies) energinio naudingumo klasė:



\* A+++ klasė laikoma aukščiausia, ji nurodo energijos beveik nevartojantį pastatą, G klasė nurodo energiškai neefektyvų pastatą

Skaičiuojamosios metinės rodiklių vertės vienam kvadratiniam metrui pastato (jo dalies) šildomo ploto:

Norminės pirminės energijos sąnaudos, kWh/(m <sup>2</sup> ·metai):	reikalavimas netaikomas
Skaičiuojamosios pirminės energijos sąnaudos, kWh/(m <sup>2</sup> ·metai):	353,10
Metinių atsinaujinančios pirminės energijos sąnaudų santykio su metinėmis neatsinaujinančios pirminės energijos sąnaudomis vertė, vnt.:	1,09
Šiluminės energijos sąnaudos pastatui šildyti, kWh/(m <sup>2</sup> ·metai):	168,58
Šiluminės energijos sąnaudos pastatui vėsinti, kWh/(m <sup>2</sup> ·metai):	1,41
Šiluminės energijos sąnaudos karštam buitiniam vandeniui ruošti, kWh/(m <sup>2</sup> ·metai):	71,79
Suminės elektros energijos sąnaudos, kWh/(m <sup>2</sup> ·metai):	21,05
Elektros energijos sąnaudos patalpų apšvietimui, kWh/(m <sup>2</sup> ·metai):	4,05
Pastato į aplinką išmetamas CO <sub>2</sub> kiekis, kgCO <sub>2</sub> /(m <sup>2</sup> ·metai):	32,88

Pastato projektavimas ir (ar) statyba ir (ar) modernizavimas finansuojama Lietuvos Respublikos ir (ar) Europos Sąjungos biudžeto lėšomis: ne

Sertifikavimo eksperto pastabos: -

Sertifikato išdavimo data: 2023-08-07

Sertifikato galiojimo terminas:

2033-08-07

Sertifikatą išdavė  
ekspertas

011878



**PASTATO ENERGINIO NAUDINGUMO SERTIFIKATAS**

**Nr. KG-0018-00962**

2 lapas / 2 lapų

Pastato (jo dalies) unikalus pastato numeris: 1096-6013-0016  
 Pastato adresas: S. Konarskio g. 21, Vilniaus m., Vilniaus m. sav.  
 Pastato (jo dalies) paskirtis: Kiti gyvenamieji pastatai (namai)  
 Pastato (jo dalies) šildomas plotas, m<sup>2</sup>: 4246,50  
 Viso pastato šildomas plotas, m<sup>2</sup>: 4246,50

Pastato (jo dalies) energinio naudingumo klasė: **F**

**METINĖS RODIKLIŲ VERTĖS VIENAM KVADRATINIAM METRUI PASTATO (JO DALIES) ŠILDOMO PLOTO:**

**Pastato (jo dalies) pirminės energijos sąnaudos:**

	Norminės pirminės energijos sąnaudos, kWh/(m <sup>2</sup> ·metai):	Atskaitinės	reikalavimas netaikomas
Skaičiuojamosios pirminės energijos sąnaudos, kWh/(m <sup>2</sup> ·metai):		353,10	
Skaičiuojamosios neatsinaujinančios pirminės energijos sąnaudos, kWh/(m <sup>2</sup> ·metai):		197,45	
Skaičiuojamosios atsinaujinančios pirminės energijos sąnaudos, kWh/(m <sup>2</sup> ·metai):		155,64	
Skaičiuojamųjų metinių atsinaujinančios pirminės energijos sąnaudų santykio su metinėmis neatsinaujinančios pirminės energijos sąnaudomis vertė, vnt.:		1,09	
<b>Energijos sąnaudos pastatui (jo daliai) šildyti:</b>	<b>Norminės</b>	<b>Atskaitinės</b>	<b>Skaičiuojamosios</b>
Neatsinaujinančios pirminės energijos, kWh/(m <sup>2</sup> ·metai):	85,84	126,13	104,52
Atsinaujinančios pirminės energijos, kWh/(m <sup>2</sup> ·metai):	-	-	106,20
Šiluminės energijos, kWh/(m <sup>2</sup> ·metai):	66,03	96,28	168,58
<b>Energijos sąnaudos pastatui (jo daliai) vėsinti:</b>	<b>Norminės</b>	<b>Atskaitinės</b>	<b>Skaičiuojamosios</b>
Neatsinaujinančios pirminės energijos, kWh/(m <sup>2</sup> ·metai):	0	0	1,16
Atsinaujinančios pirminės energijos, kWh/(m <sup>2</sup> ·metai):	-	-	0,10
Šiluminės energijos, kWh/(m <sup>2</sup> ·metai):	0	0	1,41
<b>Energijos sąnaudos karštam buitiniam vandeniui ruošti:</b>	<b>Norminės</b>	<b>Atskaitinės</b>	<b>Skaičiuojamosios</b>
Neatsinaujinančios pirminės energijos, kWh/(m <sup>2</sup> ·metai):	56,75	104,11	44,51
Atsinaujinančios pirminės energijos, kWh/(m <sup>2</sup> ·metai):	-	-	45,23
Šiluminės energijos, kWh/(m <sup>2</sup> ·metai):	43,65	67,60	71,79
<b>Elektros energijos sąnaudos pastate (jo dalyje):</b>	<b>Norminės</b>	<b>Atskaitinės</b>	<b>Skaičiuojamosios</b>
Neatsinaujinančios pirminės energijos suminės sąnaudos, kWh/(m <sup>2</sup> ·metai):	69,00	69,00	48,43
Atsinaujinančios pirminės energijos suminės sąnaudos, kWh/(m <sup>2</sup> ·metai):	-	-	4,21
Elektros energijos suminės sąnaudos, kWh/(m <sup>2</sup> ·metai):	30,00	30,00	21,05
Elektros energijos sąnaudos patalpų apšvietimui, kWh/(m <sup>2</sup> ·metai):	13,50	13,50	4,05

**Pastatui (jo daliai) šildyti naudojami šilumos šaltiniai ir šildomi plotai, kuriuose jie naudojami:**

Šilumos šaltiniai:	Šildomi plotai, m <sup>2</sup> :
Šil.įrenginys_1: Šilumos tinklai + pastato šilumos punktas	4246,50

**Pastatui (jo daliai) vėsinti naudojamų orą šaldančių įrenginių tipai ir šildomi plotai, kuriuose jie naudojami:**

Orą šaldančių įrenginių tipas:	Šildomi plotai, m <sup>2</sup> :
Vėsinimo_sistema_1:	533,91

**Pastatui (jo daliai) vėdinti naudojamų vėdinimo sistemų tipai ir šildomi plotai, kuriuose jos naudojamos:**

Vėdinimo sistemos tipas:	Šildomi plotai, m <sup>2</sup> :
n/d	n/d

**Pastate (jo dalyse) karštam buitiniam vandeniui ruošti naudojamos įrangos tipai ir šildomi plotai, kuriuose jie naudojami:**

Karšto buitinio vandens ruošimo sistemos įrangos tipas:	Šildomi plotai, m <sup>2</sup> :
Šil.įrenginys_1: Šilumos tinklai + pastato šilumos punktas	4246,50

Pastato į aplinką išmetamas CO <sub>2</sub> kiekis (kgCO <sub>2</sub> /(m <sup>2</sup> ·metai):	32,88
Pastato (jo dalies) sandarumo skaičiavimo duomenys, kartai per valandą:	4,31
Nuorodos išsamesnei informacijai gauti apie pastato (jo dalies) ekonomiškai efektyvų energinio naudingumo gerinimą:	www.betal.lt; www.apva.lt; www.ena.lt

Sertifikato išdavimo data:	2023-08-07	Sertifikato galiojimo terminas:	2033-08-07
----------------------------	------------	---------------------------------	------------

Sertifikatą išdavė  
ekspertas

## Pastato energijos sąnaudų skaičiavimo rezultatai

### 1 priedas prie sertifikato Nr. KG-0018-00962

Eil. Nr.	Energijos sąnaudų apibūdinimas	Skaičiuojamosios energijos sąnaudos kvadratiname metre pastato šildomo ploto per metus, kWh/(m <sup>2</sup> ·metai)
1.	Šilumos nuostoliai per pastato sienas*	58,99
2.	Šilumos nuostoliai per pastato stogą*	17,45
3.	Šilumos nuostoliai per pastato perdangas, kurios ribojasi su išore*	0,00
4.	Šilumos nuostoliai per atitvaras, kurios ribojasi su gruntu*:	
4.1	- per grindis ant grunto*	2,74
4.2	- per horizontaliai pakraščiuose apšiltintas grindis ant grunto*	0,00
4.3	- per vertikaliai pakraščiuose apšiltintas grindis ant grunto*	0,00
4.4	- per vertikaliai ir horizontaliai pakraščiuose apšiltintas grindis ant grunto*	0,00
4.5	- per šildomo rūsio atitvaras, kurios ribojasi su gruntu*	0,00
4.6	- per grindis virš vėdinamų pogrindžių*	0,00
4.7	- per grindis virš nešildomų vėdinamų rūsių*	4,49
5.	Šilumos nuostoliai per pastato langus, stoglangius, švieslangius ir kitas skaidrias atitvaras*	39,49
6.	Šilumos nuostoliai per pastato išorines duris ir vartus, neįskaitant nuostolių dėl durų varstymo*	3,50
7.	Šilumos nuostoliai per pastato ilginius šiluminius tiltelius*	21,22
8.	Šilumos nuostoliai dėl pastato vėdinimo*	20,70
9.	Šilumos nuostoliai dėl viršnorminės išorės oro infiltracijos*	0,16
10.	Šilumos pritekėjimai iš išorės pastato (jo dalies) šildymo laikotarpiu	55,86
11.	Vidiniai šilumos išsiskyrimai pastato (jo dalies) šildymo laikotarpiu	47,98
12.	Šilumos nuostoliai, kuriuos pastato (jo dalies) šildymo laikotarpiu kompensuoja šilumos pritekėjimai iš išorės ir vidiniai šilumos išsiskyrimai	69,04
13.	Suminės elektros energijos sąnaudos pastate	21,05
14.	Elektros energijos sąnaudos patalpų apšvietimui	4,05
15.	Šiluminės energijos sąnaudos karštam vandeniui ruošti	71,79
16.	Šiluminės energijos sąnaudos pastatui šildyti	168,58
17.	Šiluminės energijos sąnaudos pastatui vėsinti	1,41

\* šiluminės energijos, sunaudotos pastatui šildyti, nuostoliai.

Pastatų energinio naudingumo  
sertifikavimo ekspertas

## Pastato (jo dalies) energinio naudingumo gerinimo rekomendacijos

### 2 priedas prie sertifikato Nr. KG-0018-00962

Eil. Nr.	Priemonės pastato (jo dalies) energiniam naudingumui gerinti	Šiluminės energijos kiekis, kurį galima sutaupyti pastato (jo dalies) šildomo ploto kvadratiname metre per metus, įdiegus priemonę, kWh/(m <sup>2</sup> ·metai)	Šiluminės energijos dalis nuo dabartiniu metu pastato (jo dalies) suvartojamo energijos kiekio, kurią galima sutaupyti įdiegus priemonę
1.	Pastato sienų apšiltinimas, kad visų sienų šilumos perdavimo koeficientas atitiktų reikalavimus C klasės pastatui	51,57	0,31
2.	Pastato stogų apšiltinimas, kad visų stogų šilumos perdavimo koeficientas atitiktų reikalavimus C klasės pastatui	14,84	0,09
3.	Pastato perdangų, kurios ribojasi su išore, apšiltinimas, kad visų perdangų, kurios ribojasi su išore, šilumos perdavimo koeficientas atitiktų reikalavimus C klasės pastatui	0,00	0,00
4.	Pastato grindų ant grunto apšiltinimas, kad jų šilumos perdavimo koeficientas atitiktų reikalavimus C klasės pastatui	1,01	0,01
5.	Horizontaliai pakraščiuose apšiltintų grindų ant grunto apšiltinimas, kad jų šilumos perdavimo koeficientas atitiktų reikalavimus C klasės pastatui	0,00	0,00
6.	Vertikalčiai pakraščiuose apšiltintų grindų ant grunto apšiltinimas, kad jų šilumos perdavimo koeficientas atitiktų reikalavimus C klasės pastatui	0,00	0,00
7.	Vertikalčiai ir horizontaliai pakraščiuose apšiltintų grindų ant grunto apšiltinimas, kad jų šilumos perdavimo koeficientas atitiktų reikalavimus C klasės pastatui	0,00	0,00
8.	Šildomo rūšio atitvarų, kurios ribojasi su gruntu, apšiltinimas, kad jų šilumos perdavimo koeficientas atitiktų reikalavimus C klasės pastatui	0,00	0,00
9.	Grindų virš vėdinamų pogrindžių apšiltinimas, kad jų šilumos perdavimo koeficientas atitiktų reikalavimus C klasės pastatui	0,00	0,00
10.	Grindų virš nešildomų vėdinamų rūšių apšiltinimas, kad jų šilumos perdavimo koeficientas atitiktų reikalavimus C klasės pastatui	2,36	0,01
11.	Pastato langų keitimas langais, atitinkančiais reikalavimus C klasės pastatui	16,75	0,10
12.	Pastato išorinių įėjimo durų keitimas į durimis, atitinkančiomis reikalavimus C klasės pastatui	1,49	0,01
13.	Pastato karšto buitinio vandens ruošimo sistemos rekonstravimas, kad šiluminės energijos sąnaudos karštam vandeniui ruošti atitiktų reikalavimus C klasės pastatui	28,14	0,17
14.	Energijos sąnaudų šildymui sutaupymas, jei pastato šildymo sistema būtų įrengta pagal reikalavimus C klasės pastatui	0,00	0,00
15.	Minimalus šiluminės energijos pastatui šildyti sutaupymas, jeigu pastatas atitiktų C energinio naudingumo klasę ir jo šildymo sistema atitiktų reikalavimus C klasės pastatui	102,55	0,61

Pastatų energinio naudingumo sertifikavimo ekspertas



## Pastato energijos sąnaudų skaičiavimo rezultatai

3 priedas prie sertifikato Nr. KG-0018-00962  
(neprivalomas)

Pastate (jo dalyje) naudojama atsinaujinanti energija	
Atsinaujinančios energijos tipas, panaudojimo būdas ir šaltinis	Šildomas plotas (m <sup>2</sup> ), kuriame naudojama atsinaujinanti energija
n/d	n/d

Pastato (jo dalies) fotonuotrauka



Pastatų energinio naudingumo  
sertifikavimo ekspertas