

Investicijų planą rengia:

## Daugiabučio namo Atnaujinimo (modernizavimo) investicijų planas



apva

Lietuvos Respublikos aplinkos ministerijos  
Aplinkos projektų valdymo agentūra

Investicijų plano rengimo vadovas:

Investicijų plano užsakovas: Viešoji įstaiga "Atnaujinkime miestą"

### IP rengėjo duomenys

IP rengėjo pavadinimas arba vardas, pavardė	
IP rengėjo el. paštas	
IP rengėjo Tel. Nr.	
IP rengimo vadovo vardas ir pavardė	

## Aiškinamasis raštas

Investicijų planas yra daugiabučio namo atnaujinimo (modernizavimo) projekto rengimo etapas, kuriame, įvertinus architektūros, aplinkos, kraštovaizdžio, nekilnojamojo kultūros paveldo vertybių ir jų teritorijų apsaugos reikalavimus, pagal namo energinio naudingumo sertifikato ir namo fizinės būklės tyrimo ir vertinimo duomenis ir reikalavimus pagrindžiamos namo atnaujinimo (modernizavimo) priemonės nustatant jų energinį ir ekonominį efektyvumą, investicijų dydį ir jų paskirstymą butų ir kitų patalpų savininkams.

Parengtas investicijų planas teikiamas daugiabučio namo butų ir kitų patalpų savininkams suderinti ir tvirtinti. Investicijų plane numatomos tinkamiausios pastato atnaujinimo priemonės ir pagal jas suformuoti siūlomi renovacijos paketai, iš kurių vieną butų savininkai pasirenka įgyvendinimui kaip tinkamiausią. Visi investicinio plano pasiūlymai yra pateikiami kaip priešprojektiniai sprendiniai projektavimo darbams.

Investicijų plane pateikiami skaičiavimai nuo projekto įgyvendinimo metu patikslintų skaičiavimų gali skirtis dėl kelių priežasčių:

Energijos taupymo priemonių ir statybos darbų kaina yra orientacinė, todėl darbų atlikimo konkurso metu gali kisti.

Energetinių išteklių kainos gali kisti priklausomai nuo valstybės, savivaldybės, šilumos tiekėjo politikos, infliacijos, kuro rinkos kainos ir kitų priežasčių.

Skelbiant darbų atlikimo konkursą, statybos darbų konkurse dalyvaujančios įmonės privalo atlikti savo skaičiavimus objekte, tiksliai nustatant statybos darbų kiekiams nustatyti.

Duomenys gauti iš registrų centro ir (ar) atlikus pastato faktinius matavimus ir pastato dokumentų analizę

Daugiabučio pastato, kuriam rengiamas investicijų planas, unikalus numeris	1097-4017-2012
Pastato adresas	Vilnius, Šv. Stepono g. 13
Statybos pabaigos metai	1974
Pastato aukštų skaičius	3
Pastato naudingasis plotas, m <sup>2</sup>	2150.33
Pastato šildomas plotas, m <sup>2</sup>	2192.24
Esama pastato energinio naudingumo klasė	F

# Pagrindiniai esami daugiabučio techniniai rodikliai

## Pagrindiniai techniniai rodikliai aprašymas

Pastato dalis	Mato vnt.	Kiekis vnt.	Pastabos
<b>Sienos</b>			
Išorinių sienų plotas (atėmus langų ir kitų angų plotą), įskaitant angokraščius	m <sup>2</sup>	2017.5	Plytos. Į sienų plotą įtrauktas angokraščių plotas ~285.00 m <sup>2</sup> .
Išorinių sienų šilumos perdavimo koeficientas	W/m <sup>2</sup> K	1.27	
Cokolio plotas	m <sup>2</sup>	370	Įtraukta šiltinama požeminė cokolio dalis, įgilinant 1,2m. Antžeminė cokolio dalis ~150.00 m <sup>2</sup> . Požeminė cokolio dalis ~220.00 m <sup>2</sup> .
Cokolio šilumos perdavimo koeficientas	W/m <sup>2</sup> K	0.71	
<b>Stogas</b>			
Stogo dangos plotas	m <sup>2</sup>	1260	Šlaitinis. Pastogės kiekis ~390.00 m <sup>2</sup> .
Stogo ar perdangos pastogėje šilumos perdavimo koeficientas	W/m <sup>2</sup> K	0.85	
<b>Butų ir kitų patalpų langai ir balkonų durys</b>			
Langų skaičius, iš jų:	vnt.	134	
Langų, pakeistų į mažesnio šilumos pralaidumo langus, skaičius	vnt.	126	
Langų plotas, iš jų:	m <sup>2</sup>	269.56	
Langų, pakeistų į mažesnio šilumos pralaidumo langus, plotas	m <sup>2</sup>	255.76	
Balkonų (lodžijų) durų skaičius, iš jų:	vnt.	47	
Balkonų (lodžijų) durų, pakeistų į mažesnio šilumos pralaidumo duris, skaičius	vnt.	43	
Balkonų (lodžijų) durų plotas, iš jų:	m <sup>2</sup>	86.95	
Balkonų (lodžijų) durų, pakeistų į mažesnio šilumos pralaidumo duris, plotas	m <sup>2</sup>	79.55	
<b>Bendrojo naudojimo patalpų (laiptinių, rūsių, šilumos punktų ir kitų) langai ir lauko durys</b>			
Langų skaičius, iš jų:	vnt.	36	
Langų, pakeistų į mažesnio šilumos pralaidumo langus, skaičius	vnt.	3	

Langų plotas, iš jų:	m <sup>2</sup>	37.05	
Langų, pakeistų į mažesnio šilumos laidumo langus, plotas	m <sup>2</sup>	3.45	
Lauko durų skaičius	vnt.	6	Įėjimų į laiptines durys (3 vnt.) - metalinės, įėjimų į rūsi durys (3 vnt.) - metalinės.
Lauko durų plotas	m <sup>2</sup>	16.2	
<b>Rūsys</b>			
Rūsio perdangos plotas	m <sup>2</sup>	315.19	Pagal Nekilnojamojo turto registro centrinio duomenų banko išrašą.
Rūsio perdangos šilumos perdavimo koeficientas	W/m <sup>2</sup> K	0.71	

## Daugiabučio namo konstrukcijų ir inžinerinių sistemų būklė

Vertinimo objektas	Išsamus būklės aprašymas
Daugiabučio namo konstrukcijų ir inžinerinių sistemų esama būklė	-
Pastato sienos	Sienos - plytų mūras, dalinai išorėje tinkuotos. Sienos drėksta, peršąla, patiriami dideli šilumos nuostoliai. Išorinėse sienose pastebimi įtrūkimai. Pastato sienų konstrukcijos fizinė būklė ir šiluminė varža netenkina STR 2.01.02:2016 „Pastatų energinio naudingumo projektavimas ir sertifikavimas“.
Pastato stogas	Pastato stogas šlaitinis. Dalis pastato stogo suremontuota, pakeistas stogo danga. Likusios pastato dalies asbestinė stogo danga susidėvėjusi, nesandari, karnizai apirę, yra įtrūkių. Išorinė lietaus nuvedimo sistema susidėvėjusi. Dalis pastogės neapšiltinta. Pastato pastogės šiluminės varžos lygis tenkina STR 2.01.02:2016 „Pastatų energinio naudingumo projektavimas ir sertifikavimas“.
Langai butuose ir kitose patalpose	Esami pakeisti langai atitinka STR 2.01.02:2016 „Pastatų energinio naudingumo projektavimas ir sertifikavimas“ keliamus reikalavimus, jų būklė gera. Likę nepakeisti langai – mediniai suporinti. Pastebėti medinių langų rėmų papuvimai, daugelyje vietų pastebėtos rėmų deformacijos. Dėl šių pažeidimų langų rėmai yra nesandarūs, kai kurie iki galo neužsidaro, praleidžia šaltą orą, kuris cirkuliuoja į butų patalpas. Jų šiluminės savybės neatitinka STR 2.01.02:2016 „Pastatų energinio naudingumo projektavimas ir sertifikavimas“.
Langai bendro naudojimo patalpose	Esami laiptinių, rūsio, pastogės langai seni mediniai, nesandarūs, deformuotais rėmais, vyksta nuolatinė nekontroliuojama lauko oro infiltracija. Esamų medinių langų šiluminė varža netenkina STR 2.01.02:2016 keliamų reikalavimų.
Pastato lauko ir tamburo durys	I ir III laiptinės lauko durys ir įėjimų į rūšį durys - metalinės, tačiau smarkiai susidėvėjusios, neatitinka STR 2.01.02:2016 keliamų reikalavimų. Įėjimo į antrą laiptinę durys pakeisto naujomis metalinėmis, jų šiluminė varža atitinka STR 2.01.02:2016 keliamų reikalavimų.
Pastato rūšys ir grindys ant grunto	Rūsio perdangos būklė patenkinama. Rūsio perdanga g/b plokščių, termoizoliacinis sluoksnis neįrengtas. Šiluminė varža netenkina STR 2.01.02:2016 „Pastatų energinio naudingumo projektavimas ir sertifikavimas“.

Pastato šildymo sistemos	Šiluma pastatui tiekama iš miesto centralizuotų šilumos tinklų. Esamas šilumos punktas automatizuotas, tačiau jis neatitinka šilumos taupymui keliamų reikalavimų (tarnavimo laikotarpis ilgesnis nei 10 metų, automatika susidėvėjusi, nepritaikytas naujai mažesnių temperatūrų dvivamzdei šildymo sistemai), todėl jis turi būti demontuojamas. Šildymo sistema išbalansuota, patalpos šildomos netolygiai, nėra galimybės reguliuoti patalpos temperatūrą. Šiluminė energija, suvartota patalpų šildymui, apskaitoma bendrai ir išdalijama patalpų savininkams proporcingai turimam plotui. Pastogėje įrengtos gyvenamosios patalpos šildomos elektra.
Pastato karšto vandens sistema	Karštas vanduo ruošiamas šiluminiame punkte. Karšto vandens sistemos būklė prasta. Magistralinių vamzdinių izoliacija susidėvėjusi, armatūra rūsyje nesandari. Būtinai magistralių rūsyje demontavimas bei naujų įrengimas. Neatitinka STR ir HN reikalavimų.
Pastato šalto vandens sistema	Šalto vandens sistemos būklė prasta. Neatitinka STR ir HN reikalavimų. Būtinai magistralinių vamzdinių rūsyje demontavimas bei naujų įrengimas.
Pastato vėdinimo sistema	Natūrali kanalinė. Oro pritekėjimas vyksta pro langus ir duris, oro ištraukimas pro vertikalius vėdinimo kanalus.
Priešgaisrinė sistema	Nėra.
Elektros sistema	Elektros bendrosios inžinerinės sistemos būklė prasta. Laidai nekeisti nuo namo pastatymo metų. Esamas laidų skerspjūvis nepakankamas dėl padidėjusio elektros vartojimo galimumų butuos.
Žaibosauga	Susidėvėjusi.
Laiptinių ir kitų bendro naudojimo patalpų būklė	Fiziškai smarkiai nusidėvėjusi laiptinių vidaus apdaila.

## Siūlomoms pastato atnaujinimo priemonėms, 1 Variantas

Trumpas darbų aprašas	Techninė specifikacija darbams ir gaminiams	Papildomas darbų aprašymas	Mato vnt.	Darbų kiekis	Įkainis	Kaina, be PVM	Kaina, su PVM
<b>Energinį efektyvumą didinančios priemonės</b>							
<b>Aplinkos tvarkymo darbai</b>							
Lauko laiptų remontas	Matavimo vienetas apima tokios sudėties statybos darbų ir medžiagų sąnaudų visumą (įskaitant, bet neapsiribojant): 1. Monolitinių laiptų remontuojamos dalies ardymas; 2. Klojinių įrengimas ir išardymas; 3. Betonavimas armuojant.	Žiūrėti priedą "Numatomų įgyvendinti namo atnaujinimo (modernizavimo) priemonių detalizavimas".	m3	3	760 €	2280 €	2758.8 €
<b>Įėjimo laiptų remontas ir pritaikymas neįgaliųjų poreikiams (panduso įrengimas)</b>							
Pandusų su turėklais įrengimas (m2 horizontalios projekcijos ploto).	Matavimo vienetas apima tokios sudėties statybos darbų ir medžiagų sąnaudų visumą (įskaitant, bet neapsiribojant): 1. Aikštelės paruošimas. 2. Pagrindo įrengimas. 3. Panduso konstrukcijos įrengimas. 4. Turėklų sumontavimas.	Žiūrėti priedą "Numatomų įgyvendinti namo atnaujinimo (modernizavimo) priemonių detalizavimas".	m <sup>2</sup>	4	210 €	840 €	1016.4 €
<b>Nuogrindos sutvarkymas</b>							
Nuogrindos sutvarkymas	Matavimo vienetas apima tokios sudėties statybos darbų ir medžiagų sąnaudų visumą (įskaitant, bet neapsiribojant): 1. Nuogrindos dangų ir pagrindų išardymas. 2. Nuolydžio suformavimas. 3. Nuogrindos įrengimas su pagrindo paruošimu.	Žiūrėti priedą "Numatomų įgyvendinti namo atnaujinimo (modernizavimo) priemonių detalizavimas".	m2	120	42.3 €	5076 €	6141.96 €
<b>Individualių rekuperatorių įrengimas</b>							



Ventiliacijos sistemos modernizavimas, įrengiant individualius mini rekuperatorius butuose.		Žiūrėti priedą "Numatomų įgyvendinti namo atnaujinimo (modernizavimo) priemonių detalizavimas".	vnt	60	600 €	36000 €	43560 €
<b>Cokolių šiltinimo darbai</b>							
Pastatų cokolių įgilinamosios į gruntą dalies šiltinimas iš išorės termoizoliacinėmis plokštėmis ir padengimas drenažine membrana. Termoizoliacinis sluoksnis - ekstrudinis putų polistirenas. Termoizoliacinių sluoksnių šilumos perdavimo koeficientas – $U < 0,36 \text{ W/(m}^2\cdot\text{K)}$	Matavimo vienetas apima tokios sudėties statybos darbų ir medžiagų sąnaudų visumą (įskaitant, bet neapsiribojant): 1. Nuogrindos pašalinimas; 2. Grunto atkasimas ir užkasimas; 3. Paviršiaus paruošimas; 4. Hidroizoliacijos įrengimas; 5. Termoizoliacinio sluoksnio padengimas drenažine membrana; 6. Termoizoliacinių plokščių tvirtinimas, klijuojant ir papildomai tvirtinant smeigėmis; 7. Nuogrindos įrengimas su pagrindo paruošimu.	Žiūrėti priedą "Numatomų įgyvendinti namo atnaujinimo (modernizavimo) priemonių detalizavimas".	m <sup>2</sup>	220	131 €	28820 €	34872.2 €
Pastatų cokolių šiltinimas iš išorės iki nuogrindos termoizoliacinėmis plokštėmis, tinkuojant armuotu tinku ir aptaisant apdailos plytelėmis. Termoizoliacinis sluoksnis - ekstrudinis putų polistirenas. Termoizoliacinių sluoksnių šilumos perdavimo koeficientas- $U < 0,36 \text{ W/(m}^2\cdot\text{K)}$	Matavimo vienetas apima tokios sudėties statybos darbų ir medžiagų sąnaudų visumą (įskaitant, bet neapsiribojant): 1. Paviršiaus paruošimas; 2. Hidroizoliacijos įrengimas; 3. Termoizoliacinių plokščių tvirtinimas, klijuojant ir papildomai tvirtinant smeigėmis; 4. Išlyginamojo sluoksnio įrengimas, tvirtinant tinkelį; 5. Langų angokraščių aptaisymas apdailos plytelėmis; 6.. Paviršiaus aptaisymas apdailos plytelėmis.	Žiūrėti priedą "Numatomų įgyvendinti namo atnaujinimo (modernizavimo) priemonių detalizavimas".	m <sup>2</sup>	150	192 €	28800 €	34848 €
<b>Sienų šiltinimas</b>							
Pastatų sienų šiltinimas iš išorės termoizoliacinėmis plokštėmis, tinkuojant armuotu plonasluoksniu dekoratyviniu tinku. Termoizoliacinis sluoksnis- mineralinė vata. Termoizoliacinių sluoksnių šilumos perdavimo koeficientas – $0,18 > U \geq 0,12 \text{ W/(m}^2\cdot\text{K)}$	Matavimo vienetas apima tokios sudėties statybos darbų ir medžiagų sąnaudų visumą (įskaitant, bet neapsiribojant): 1. Pastolių sumontavimas ir išmontavimas; 2. Sienos paviršiaus paruošimas; 3. Lauko palangių ir stogelių skardinimas; 4. Gaisrinių kopėčių demontavimas ir naujų įrengimas po apšiltinimo; 5. Parapetų skardos nuėmimas ir naujas apskardinimas po apšiltinimo; 6. Plokščių klijavimas ir tvirtinimas smeigėmis; 7. Angokraščių aptaisymas; 8. Išlyginamojo sluoksnio įrengimas, tvirtinant tinkelį; 9. Kampų papildomas armavimas; 10. Gruntavimas; 11. Apdailinio sluoksnio įrengimas; 12. Dažymas.	Žiūrėti priedą "Numatomų įgyvendinti namo atnaujinimo (modernizavimo) priemonių detalizavimas".	m <sup>2</sup>	2017.5	135 €	272362.5 €	329558.63 €

Balkonų aptvėrimų šiltinimas ir aptaisymas apdailos plokštėmis.	Matavimo vienetas apima tokios sudėties statybos darbų ir medžiagų sąnaudų visumą (įskaitant, bet neapsiribojant): 1. Paviršiaus valymas (paruošimas). 2. Metalinių profilių karkaso sistemos įrengimas. 3. Lenktų profilių tvirtinimas prie balkono konstrukcijų. 4. Balkono aptvėrimų šiltinimas pritvirtinant termoizoliacines plokštes. 5. Apdailinių plokščių tvirtinimas.	Žiūrėti priedą "Numatomų įgyvendinti namo atnaujinimo (modernizavimo) priemonių detalizavimas".	m <sup>2</sup>	203.1	135 €	27418.5 €	33176.39 €
Balkonų apačios šiltinimas ir aptaisymas tinkuojant armuotu dekoratyviniu tinku.	Matavimo vienetas apima tokios sudėties statybos darbų ir medžiagų sąnaudų visumą (įskaitant, bet neapsiribojant): 1. Paviršiaus valymas( paruošimas). 2. Izoliacinių plokščių klijavimas ir papildomas tvirtinimas smeigėmis. 3. Plonasluoksnio armuoto tinko įrengimas. 4. Dažymas.	Žiūrėti priedą "Numatomų įgyvendinti namo atnaujinimo (modernizavimo) priemonių detalizavimas".	m <sup>2</sup>	243.3	150 €	36495 €	44158.95 €
<b>Stogų atnaujinimas</b>							
Lietaus nuvedimo sistemos šlaitiniams stogams keitimas (m <sup>2</sup> stogo ploto).	Matavimo vienetas apima tokios sudėties statybos darbų ir medžiagų sąnaudų visumą (įskaitant, bet neapsiribojant): 1. Esamos lietaus nuvedimo sistemos nuardymas. 2. Naujos lietaus nuvedimo sistemos sumontavimas.	Žiūrėti priedą "Numatomų įgyvendinti namo atnaujinimo (modernizavimo) priemonių detalizavimas".	m <sup>2</sup>	1260	8 €	10080 €	12196.8 €
Perdangų nešiltintoje pastogėje šiltinimas termoizoliacinėmis plokštėmis, įrengiant praėjimo takus. Termoizoliacinis sluoksnis – mineralinė vata. Termoizoliacinių sluoksnių šilumos perdavimo koeficientas – $0,19 > U \geq 0,10$ W/(m <sup>2</sup> ·K)	Matavimo vienetas apima tokios sudėties statybos darbų ir medžiagų sąnaudų visumą (įskaitant, bet neapsiribojant): 1. Perdangos paviršiaus paruošimas; 2. Garo izoliacijos paklojimas; 3. Šiltinamosios izoliacijos paklojimas; 4. Vėjo izoliacinių plokščių paklojimas; 5. Praėjimo takų įrengimas; 6. Liuko sutvarkymas; 7. Ventilacijos sutvarkymas.	Žiūrėti priedą "Numatomų įgyvendinti namo atnaujinimo (modernizavimo) priemonių detalizavimas".	m <sup>2</sup>	390	30 €	11700 €	14157 €

Šlaitinių stogų dangos keitimas, esamą dangą keičiant lakštinių medžiagų danga	Matavimo vienetas apima tokios sudėties statybos darbų ir medžiagų sąnaudų visumą (įskaitant, bet neapsiribojant): 1. Esamos stogo dangos ir grebėstų nuardymas, įskaitant atliekų sutvarkymą; 2. Pažeistų medinių konstrukcijų bei naujai dangai reikalingų konstrukcijų gamyba ir montavimas (mūrlotai, gegnės, stygos, statramsčiai, grebėstai, karnizai ir kita); 3. Vėjo izoliacijos įrengimas; 4. Stoglangių įrengimas; 5. Naujos stogo dangos įrengimas, aptaisant kraigus, karnizus, prieglaudą; 6. Vėjalenčių, aptvėrimų, stogo kopėčių ir kt. įrengimas; 7. Lietaus nuvedimo sistemos įrengimas; 8. Žaibolaidžių įrengimas; 9. Antenų ir kitų ant stogo sumontuotų įrenginių nuėmimas ir atstatymas.	Žiūrėti priedą "Numatomų įgyvendinti namo atnaujinimo (modernizavimo) priemonių detalizavimas".	m <sup>2</sup>	945	120 €	113400 €	137214 €
Balkonų stogelių apšiltinimas	Matavimo vienetas apima tokios sudėties statybos darbų ir medžiagų sąnaudų visumą (įskaitant, bet neapsiribojant): 1. Balkono stogelio esamos dangos nuardymas. 2. Išlyginamojo (nuolydžio) sluoksnio įrengimas. 3. Izoliacinių plokščių paklojimas. 4. Naujos dangos įrengimas. 5. Balkono stogelio jungties su siena ir priekinės dalies apskardinimas. 6. Atliekų sutvarkymas ir išvežimas.	Žiūrėti priedą "Numatomų įgyvendinti namo atnaujinimo (modernizavimo) priemonių detalizavimas".	m <sup>2</sup>	19.5	120 €	2340 €	2831.4 €
<b>Langų, durų keitimas, balkonų stiklinimas</b>							
Balkono stiklinimas, naudojant plastikinių profilių blokus	Matavimo vienetas apima tokios sudėties statybos darbų ir medžiagų sąnaudų visumą (įskaitant, bet neapsiribojant): 1. Angokraščių paruošimas balkonų rėmų konstrukcijos įstatymui; 2. Balkono apdailinės tvorelės stiprinimas; 3. Balkono stiklinimo bloko įstatymas, reguliavimas, tvirtinimas; 4. Sandūrų tarp sienų ir rėmo hermetizavimas; 5. Palangės įrengimas ir tvirtinimas; 6. Angokraščių apdaila.	Žiūrėti priedą "Numatomų įgyvendinti namo atnaujinimo (modernizavimo) priemonių detalizavimas".	m <sup>2</sup>	244.7	240 €	58728 €	71060.88 €
Bendrojo naudojimo patalpų esamų langų keitimas plastikiniais langais. Lango plotas daugiau 0,5 m <sup>2</sup> iki 1,0 m <sup>2</sup> . Plastikinių langų šilumos perdavimo koeficientas $-1,3 > U \geq 1,1$ W/(m <sup>2</sup> ·K)	Matavimo vienetas apima tokios sudėties statybos darbų ir medžiagų sąnaudų visumą (įskaitant, bet neapsiribojant): 1. Senų blokų išėmimas iš sienų, įskaitant atliekų sutvarkymą; 2. Naujų montuojamų blokų įstatymas, reguliavimas ir tvirtinimas; 3. Lauko palangių įrengimas; 4. Sandūrų tarp staktų ir sienų hermetizavimas; 5. Angokraščių apdaila.	Žiūrėti priedą "Numatomų įgyvendinti namo atnaujinimo (modernizavimo) priemonių detalizavimas".	m <sup>2</sup>	33.6	397.5 €	13356 €	16160.76 €

Esamų durų keitimas metalinėmis durimis. Durų plotas daugiau 2,0 m <sup>2</sup> . Metalinių durų šilumos perdavimo koeficientas – 1,7>U≥1,4 W/(m <sup>2</sup> ·K)	Matavimo vienetas apima tokios sudėties statybos darbų ir medžiagų sąnaudų visumą (įskaitant, bet neapsiribojant): 1. Senų blokų išėmimas iš sienų, įskaitant atliekų sutvarkymą; 2. Naujų montuojamų blokų įstatymas, reguliavimas ir tvirtinimas; 3. Sandūrų tarp staktų ir sienų hermetizavimas; 4. Spynų ir durų pritraukiklių įrengimas; 5. Angokraščių apdaila.	Žiūrėti priedą "Numatomų įgyvendinti namo atnaujinimo (modernizavimo) priemonių detalizavimas".	m <sup>2</sup>	13.4	560 €	7504 €	9079.84 €
Esamų durų keitimas plastikinėmis durimis. Durų plotas daugiau 2,0 m <sup>2</sup> . Plastikinių durų šilumos perdavimo koeficientas – 1,6>U≥1,3 W/(m <sup>2</sup> ·K)	Matavimo vienetas apima tokios sudėties statybos darbų ir medžiagų sąnaudų visumą (įskaitant, bet neapsiribojant): 1. Senų blokų išėmimas iš sienų, įskaitant atliekų sutvarkymą; 2. Naujų montuojamų blokų įstatymas, reguliavimas ir tvirtinimas; 3. Sandūrų tarp staktų ir sienų hermetizavimas; 4. Spynų ir durų pritraukiklių įrengimas; 5. Angokraščių apdaila.	Žiūrėti priedą "Numatomų įgyvendinti namo atnaujinimo (modernizavimo) priemonių detalizavimas".	m <sup>2</sup>	8.4	330 €	2772 €	3354.12 €
Esamų langų keitimas plastikiniai langais (su varstymo funkcija). Lango plotas daugiau 3,0 m <sup>2</sup> . Plastikinių langų šilumos perdavimo koeficientas – 1,1>U≥0,7 W/(m <sup>2</sup> ·K)	Matavimo vienetas apima tokios sudėties statybos darbų ir medžiagų sąnaudų visumą (įskaitant, bet neapsiribojant): 1. Senų blokų išėmimas iš sienų, įskaitant atliekų sutvarkymą; 2. Palangių išėmimas; 3. Naujų montuojamų blokų įstatymas, reguliavimas ir tvirtinimas; 4. Vidaus ir lauko palangių įrengimas; 5. Sandūrų tarp staktų ir sienų hermetizavimas; 6. Angokraščių apdaila.	Žiūrėti priedą "Numatomų įgyvendinti namo atnaujinimo (modernizavimo) priemonių detalizavimas".	m <sup>2</sup>	37.95	400 €	15180 €	18367.8 €
<b>Elektros instaliacijos modernizavimas</b>							
24 modulių paskirstymo skydų su elektros aparatais montavimas šiluminių mazgų patalpose.	Matavimo vienetas apima tokios sudėties statybos darbų ir medžiagų sąnaudų visumą (įskaitant, bet neapsiribojant): 1. Modulių paskirstymo skydų montavimas. 2. Elektros aparatų (kirtiklių, automatinų jungiklių, srovės nuotėkio relių, kontaktorių) montavimas moduliiniame skyde, prijungiant prie laidų ir gnybtų. 3. Paskirstymo skydų įžeminimas. 4. Varžų matavimas.	Žiūrėti priedą "Numatomų įgyvendinti namo atnaujinimo (modernizavimo) priemonių detalizavimas".	vnt.	1	500 €	500 €	605 €

<p>Butų apskaitos paskirstymo skydų rekonstrukcija, įrengiant automatinius jungiklius.</p>	<p>Matavimo vienetas apima tokios sudėties statybos darbų ir medžiagų sąnaudų visumą (įskaitant, bet neapsiribojant): 1. Esamų jungiklių skyde demontavimas. 2. Montažinių profilių tvirtinimas automatinį jungiklių montavimui. 3. Kabelių gyslų komutavimui gnybtynų montavimas. 4. Automatinį jungiklių montavimas. 5. Varžų matavimas.</p>	<p>Žiūrėti priedą "Numatomų įgyvendinti namo atnaujinimo (modernizavimo) priemonių detalizavimas".</p>	<p>butas</p>	<p>61</p>	<p>200 €</p>	<p>12200 €</p>	<p>14762 €</p>
<p>Horizontalios instaliacijos magistralinių kabelių ir rūšio patalpų apšvietimo instaliacijos kabelių, prietaisų, šviestuvų keitimas.</p>	<p>Matavimo vienetas apima tokios sudėties statybos darbų ir medžiagų sąnaudų visumą (įskaitant, bet neapsiribojant): 1. Esamų laidų, šviestuvų, jungiklių demontavimas. 2. Elektros instaliacinių vamzdžių montavimas. 3. Sujungimų, atšakų ir pravadų dėžučių montavimas. 4. Elektros kabelių montavimas. 5. Jungiklių ir šviestuvų montavimas rūšio bendrojo naudojimo patalpose ir gyventojų sandėliukuose. 6. Varžų matavimas.</p>	<p>Žiūrėti priedą "Numatomų įgyvendinti namo atnaujinimo (modernizavimo) priemonių detalizavimas".</p>	<p>m<sup>2</sup> rūšio ploto</p>	<p>315.19</p>	<p>25 €</p>	<p>7879.75 €</p>	<p>9534.5 €</p>
<p>Įvadinių paskirstymo skydų ĮPS modernizavimas, kai skaičiuojamoji galia daugiau 150 kW.</p>	<p>Matavimo vienetas apima tokios sudėties statybos darbų ir medžiagų sąnaudų visumą (įskaitant, bet neapsiribojant): 1. Esamų (keičiamų) aparatų demontavimas. 2. Naujų saugiklių-kirtiklių blokų ir tripolių automatinį jungiklių montavimas. 3. Kabelių (laidų) prijungimas prie aparatų. 4. Varžų matavimas. 5. Įvadinių paskirstymo skydų paruošimas įjungimui.</p>	<p>Žiūrėti priedą "Numatomų įgyvendinti namo atnaujinimo (modernizavimo) priemonių detalizavimas".</p>	<p>vnt.</p>	<p>1</p>	<p>1600 €</p>	<p>1600 €</p>	<p>1936 €</p>
<p>Modulinių paskirstymo skydų su elektros aparatais montavimas, kai skydo modulių skaičius 24 vnt, skaičiuojamoji galia iki 50 kW.</p>	<p>Matavimo vienetas apima tokios sudėties statybos darbų ir medžiagų sąnaudų visumą (įskaitant, bet neapsiribojant): 1. Modulinių paskirstymo skydų montavimas. 2. Elektros aparatų (kirtiklių, automatinį jungiklių, srovės nuotėkio relių, kontaktorių) montavimas moduliniame skyde, prijungiant prie laidų ir gnybtų. 3. Paskirstymo skydų įžeminimas. 4. Varžų matavimas.</p>	<p>Žiūrėti priedą "Numatomų įgyvendinti namo atnaujinimo (modernizavimo) priemonių detalizavimas".</p>	<p>vnt.</p>	<p>2</p>	<p>500 €</p>	<p>1000 €</p>	<p>1210 €</p>
<p>Vertikalios instaliacijos magistralinių kabelių ir namo laiptinių apšvietimo instaliacijos kabelių, prietaisų, šviestuvų keitimas pastatuose iki 5 aukštų</p>	<p>Matavimo vienetas apima tokios sudėties statybos darbų ir medžiagų sąnaudų visumą (įskaitant, bet neapsiribojant): 1. Esamų laidų, šviestuvų, jungiklių demontavimas. 2. Elektros instaliacinių vamzdžių montavimas. 3. Elektros kabelių montavimas. 4. Paskirstymo ir instaliacinių dėžučių montavimas. 5. Jungiklių montavimas. 6. Laiptinių šviestuvų su judesio davikliais, lauko šviestuvų su šviesos-tamsos davikliais montavimas. 7. Varžų matavimas.</p>	<p>Žiūrėti priedą "Numatomų įgyvendinti namo atnaujinimo (modernizavimo) priemonių detalizavimas".</p>	<p>laiptinė</p>	<p>3</p>	<p>1000 €</p>	<p>3000 €</p>	<p>3630 €</p>

**Karštojo vandentiekio sistemos vamzdynų ir įrenginių keitimas**

<p>Magistralinių karštojo vandentiekio sistemos vamzdynų keitimas pastatuose iki 5 aukštų.</p>	<p>Matavimo vienetas apima tokios sudėties statybos darbų ir medžiagų sąnaudų visumą (įskaitant, bet neapsiribojant): 1. Esamų karštojo vandentiekio magistralinių vamzdynų demontavimas. 2. Naujų vamzdynų montavimas. 3. Sumontuotų vamzdynų izoliavimas. 4. Uždaromosios armatūros montavimas. 5. Vamzdžių kirtimosi su pastato konstrukcijomis vietų užtaisymas. 6. Vamzdynų praplovimas, dezinfekcija, hidraulinis bandymas</p>	<p>Žiūrėti priedą "Numatomų įgyvendinti namo atnaujinimo (modernizavimo) priemonių detalizavimas".</p>	<p>m</p>	<p>460</p>	<p>40 €</p>	<p>18400 €</p>	<p>22264 €</p>
<p>Karštojo vandentiekio sistemos cirkuliacinių stovų keitimas sanitariniame mazge pastatuose (m stovo).</p>	<p>Matavimo vienetas apima tokios sudėties statybos darbų ir medžiagų sąnaudų visumą (įskaitant, bet neapsiribojant): 1. Esamų karštojo vandentiekio cirkuliacinių stovų demontavimas. 2. Naujų karštojo vandentiekio cirkuliacinių stovų montavimas. 3. Uždaromosios ir reguliuojamosios armatūros montavimas. 4. Sumontuotų vamzdynų izoliavimas. 5. Vamzdžių kirtimosi su pastato konstrukcijomis vietų užtaisymas. 6. Vamzdynų praplovimas, dezinfekcija, hidraulinis bandymas</p>	<p>Žiūrėti priedą "Numatomų įgyvendinti namo atnaujinimo (modernizavimo) priemonių detalizavimas".</p>	<p>m</p>	<p>250</p>	<p>25 €</p>	<p>6250 €</p>	<p>7562.5 €</p>
<p>Karštojo vandentiekio sistemos tiekiamųjų stovų keitimas sanitariniame mazge pastatuose iki 5 aukštų (m stovo).</p>	<p>Matavimo vienetas apima tokios sudėties statybos darbų ir medžiagų sąnaudų visumą (įskaitant, bet neapsiribojant): 1. Esamų karštojo vandentiekio stovų demontavimas. 2. Naujų karštojo vandentiekio stovų ir atšakų į butus (iki skaitiklių) montavimas, įskaitant stovų ir atšakų atjungiamosius bei stovų vandens išleidimo čiaupus. 3. Sumontuotų vamzdynų izoliavimas. 4. Stovų prijungimas prie esamų karšto vandens tinklų butuose. 5. Vamzdžių kirtimosi su pastato konstrukcijomis vietų užtaisymas. 6. Vamzdynų praplovimas, dezinfekcija, hidraulinis bandymas</p>	<p>Žiūrėti priedą "Numatomų įgyvendinti namo atnaujinimo (modernizavimo) priemonių detalizavimas".</p>	<p>m</p>	<p>250</p>	<p>65 €</p>	<p>16250 €</p>	<p>19662.5 €</p>
<p>Rankšluosčių džiovintuvų keitimas</p>	<p>Matavimo vienetas apima tokios sudėties statybos darbų ir medžiagų sąnaudų visumą (įskaitant, bet neapsiribojant): 1. Esamų rankšluosčių džiovintuvų demontavimas. 2. Naujų rankšluosčių džiovintuvų montavimas, prijungiant prie vamzdyno. 3. Senų džiovintuvų išnešimas, pakrovimas į transporto priemones arba sudėjimas į rietuves. 4. Hidraulinis bandymas, praplovimas.</p>	<p>Žiūrėti priedą "Numatomų įgyvendinti namo atnaujinimo (modernizavimo) priemonių detalizavimas".</p>	<p>vnt</p>	<p>55</p>	<p>100 €</p>	<p>5500 €</p>	<p>6655 €</p>
<p align="center"><b>Šildymo ir karštojo vandens apskaitos modernizavimas</b></p>							

Šildymo daliklinės apskaitos sistemos nuo 101 iki 200 šilumos daliklių su nuotoliniu duomenų nuskaitymu įrengimas.	Matavimo vienetas apima tokios sudėties statybos darbų ir medžiagų sąnaudų visumą (įskaitant, bet neapsiribojant): 1. Šilumos daliklių montavimas. 2. Nuotolinio duomenų nuskaitymo, kaupimo ir perdavimo prietaisų ir įrenginių montavimas. 3. Nuotolinio duomenų nuskaitymo apskaitos sistemos derinimas ir adresų įregistravimas.	Žiūrėti priedą "Numatomų įgyvendinti namo atnaujinimo (modernizavimo) priemonių detalizavimas".	šilumos daliklis	122	160 €	19520 €	23619.2 €
<b>Šildymo sistemos remontas</b>							
Automatinių balansavimo/srauto reguliavimo ventilių įrengimas pastatuose iki 5 aukštų.	Matavimo vienetas apima tokios sudėties statybos darbų ir medžiagų sąnaudų visumą (įskaitant, bet neapsiribojant): 1. Esamos uždarymo ir reguliavimo armatūros demontavimas; 2. Naujo ventilio ir balansinių ventilių montavimas; 3. Šildymo sistemos stovų reguliavimas ir pridavimas eksploatacijai; 4. Sumontuotos įrangos izoliavimas.	Žiūrėti priedą "Numatomų įgyvendinti namo atnaujinimo (modernizavimo) priemonių detalizavimas".	vnt.	40	320 €	12800 €	15488 €
Magistralinių šildymo sistemos vamzdynų izoliacijos keitimas pastatuose iki 5 aukštų.	Matavimo vienetas apima tokios sudėties statybos darbų ir medžiagų sąnaudų visumą (įskaitant, bet neapsiribojant): 1. Esamos izoliacijos nuardymas. 2. Vamzdžių nuvalymas. 3. Vamzdynų dažymas korozijai atspariais dažais. 4. Vamzdžių, ventilių, flanšų, alkūnių izoliavimas.	Žiūrėti priedą "Numatomų įgyvendinti namo atnaujinimo (modernizavimo) priemonių detalizavimas".	m	300	15 €	4500 €	5445 €
Magistralinių šildymo sistemos vamzdynų keitimas pastatuose iki 5 aukštų.	Matavimo vienetas apima tokios sudėties statybos darbų ir medžiagų sąnaudų visumą (įskaitant, bet neapsiribojant): 1. Esamų vamzdynų demontavimas. 2. Naujų vamzdynų montavimas. 3. Vamzdynų dažymas korozijai atspariais dažais. 4. Vamzdynų izoliavimas. 5. Hidraulinis bandymas.	Žiūrėti priedą "Numatomų įgyvendinti namo atnaujinimo (modernizavimo) priemonių detalizavimas".	m	300	35 €	10500 €	12705 €

Šildymo radiatorių pakeitimas naujais šildymo radiatoriais.	Matavimo vienetas apima tokios sudėties statybos darbų ir medžiagų sąnaudų visumą (įskaitant, bet neapsiribojant): 1. Radiatorių atjungimas, atsukant ilgasriegius. 2. Esamų radiatorių nuėmimas, išnešimas ir pakrovimas į transporto priemones arba sudėjimas į paketus. 3. Radiatorių laikiklių tvirtinimas. 4. Naujų radiatorių pakabinimas ant laikiklių. 5. Radiatorių prijungimas prie vamzdyno.	Žiūrėti priedą "Numatomų įgyvendinti namo atnaujinimo (modernizavimo) priemonių detalizavimas".	kW	130	150 €	19500 €	23595 €
Šilumos punktų modernizavimas, keičiant esamus įrenginius į 2 kontūrų modulinius įrenginius, kai skirtomųjų įrenginių galia nuo 400kW iki 500kW.	Matavimo vienetas apima tokios sudėties statybos darbų ir medžiagų sąnaudų visumą (įskaitant, bet neapsiribojant): 1. Esamų šilumos punktų demontavimas. 2. Naujų šilumos mazgų su karšto vandens ruošimu montavimas. 3. Prijungimas prie vandens tiekimo, šildymo sistemos, šilumos tinklų ir karšto, ir šalto vandens sistemų. 4. Padengimas antikorozine danga ir izoliavimas folija padengtais kevalais. 5. Hidraulinis bandymas.	Žiūrėti priedą "Numatomų įgyvendinti namo atnaujinimo (modernizavimo) priemonių detalizavimas".	kW	440	48 €	21120 €	25555.2 €
Termostatinių radiatorių vožtuvų montavimas, kai vožtuvai su automatinio srauto ribojimu.	Matavimo vienetas apima tokios sudėties statybos darbų ir medžiagų sąnaudų visumą (įskaitant, bet neapsiribojant): 1. Vamzdžių paruošimas. 2. Termostatinių vožtuvų montavimas.	Žiūrėti priedą "Numatomų įgyvendinti namo atnaujinimo (modernizavimo) priemonių detalizavimas".	vnt.	122	90 €	10980 €	13285.8 €
Uždaromosios armatūros magistralėms keitimas pastatuose iki 5 aukštų.	Matavimo vienetas apima tokios sudėties statybos darbų ir medžiagų sąnaudų visumą (įskaitant, bet neapsiribojant): 1. Esamos uždarymo armatūros demontavimas; 2. Naujos uždarymo armatūros sumontavimas; 3. Senų drenažo ir nuorinimo ventilių pakeitimas arba naujų sumontavimas; 4. Magistralinių vamzdynų hidraulinis išbandymas; 5. Sumontuotos įrangos izoliavimas.	Žiūrėti priedą "Numatomų įgyvendinti namo atnaujinimo (modernizavimo) priemonių detalizavimas".	vnt.	6	100 €	600 €	726 €
Uždaromosios armatūros stovams keitimas pastatuose iki 5 aukštų.	Matavimo vienetas apima tokios sudėties statybos darbų ir medžiagų sąnaudų visumą (įskaitant, bet neapsiribojant): 1. Esamos uždarymo armatūros demontavimas; 2. Naujos uždarymo armatūros sumontavimas; 3. Senų drenažo ir nuorinimo ventilių pakeitimas arba naujų sumontavimas; 4. Keičiamų sistemos stovų ar visos sistemos (jeigu stovų daug) hidraulinis išbandymas; 5. Sumontuotos įrangos izoliavimas.	Žiūrėti priedą "Numatomų įgyvendinti namo atnaujinimo (modernizavimo) priemonių detalizavimas".	vnt.	80	70 €	5600 €	6776 €



<p>Vienvamzdės šildymo sistemos stovų vamzdynų keitimas į dvivamzdės sistemos stovų vamzdynus pastatuose iki 5 aukštų (m stovų).</p>	<p>Matavimo vienetas apima tokios sudėties statybos darbų ir medžiagų sąnaudų visumą (įskaitant, bet neapsiribojant): 1. Stovų vamzdyno nuo magistralinių iki šildymo prietaisų demontavimas. 2. Naujų stovų ir prijungiamųjų vamzdynų montavimas. 3. Šildymo prietaisų prijungimas prie naujai sumontuotų stovų. 4. Naujų vamzdynų gruntavimas, dažymas. 5. Vamzdynų hidraulinis bandymas. 6. Rūsyje iki perdangos vamzdyno izoliavimas.</p>	<p>Žiūrėti priedą "Numatomų įgyvendinti namo atnaujinimo (modernizavimo) priemonių detalizavimas".</p>	<p>m</p>	<p>630</p>	<p>35 €</p>	<p>22050 €</p>	<p>26680.5 €</p>	
<b>Ventiliacijos atnaujinimas (modernizavimas)</b>								
<p>Naturalios ventiliacijos sistemos atnaujinimas.</p>	<p>Matavimo vienetas apima tokios sudėties statybos darbų ir medžiagų sąnaudų visumą (įskaitant, bet neapsiribojant): 1. Vėdinimo kanalų valymas, sandarinimas. 2. Vėdinimo grotelių keitimas. 3. Vėdinimo kanalų dalies virš stogo remontas. 4. Vėdinimo kanalų biocheminis apdorojimas.</p>	<p>Žiūrėti priedą "Numatomų įgyvendinti namo atnaujinimo (modernizavimo) priemonių detalizavimas".</p>	<p>butas</p>	<p>61</p>	<p>118.36 €</p>	<p>7219.96 €</p>	<p>8736.15 €</p>	
<p>Stoginių deflektorių iki 250mm skersmens įrengimas.</p>	<p>Matavimo vienetas apima tokios sudėties statybos darbų ir medžiagų sąnaudų visumą (įskaitant, bet neapsiribojant): 1. Angos stoge gręžimas. 2. Stovo įstatymas į angą ir pritvirtinimas. 3. Deflektoriaus montavimas ant stogo. 4. Deflektoriaus jungties su stogu aptaisymas ritinine danga. 5. Ventiliacijos sistemos prijungimas prie stovo.</p>	<p>Žiūrėti priedą "Numatomų įgyvendinti namo atnaujinimo (modernizavimo) priemonių detalizavimas".</p>	<p>vnt.</p>	<p>16</p>	<p>222.53 €</p>	<p>3560.48 €</p>	<p>4308.18 €</p>	
<b>Fotoelektrinių modulių sistemų montavimas</b>								
<p>Fotovoltinių saulės modulių tinklinių jėgainių daugiau 5,0 kW iki 10,0 kW galios įrengimas ant pastatų šlaitinių stogų.</p>	<p>Matavimo vienetas apima tokios sudėties statybos darbų ir medžiagų sąnaudų visumą (įskaitant, bet neapsiribojant): 1. Stogo dangos paviršiaus paruošimas. 2. Saulės modulių konstrukcijos montavimas. 3. Tvirtinimo taškų stoge hidroizoliavimas. 4. Saulės modulių montavimas. 5. Keitiklių ir kitos elektros įrangos montavimas. 6. Elektros kabelių klojimas ir komutavimas. 7. Įžeminimo įrengimas. 8. Elektrinių parametrų matavimas.</p>	<p>Žiūrėti priedą "Numatomų įgyvendinti namo atnaujinimo (modernizavimo) priemonių detalizavimas".</p>	<p>kW</p>	<p>10</p>	<p>1500 €</p>	<p>15000 €</p>	<p>18150 €</p>	
							<p>Iš viso:</p>	<p>1087405.46 €</p>

## Numatomų įgyvendinti namo atnaujinimo priemonių suminio energinio naudingumo nustatymas

Projekto rodikliai							
Rodikliai	Pastato energinio naudingumo klasė	Inicijuojamos šiluminės sąnaudos patalpų šildymui ir karštam vandeniui ruošti		Inicijuojamos šiluminės sąnaudos patalpų šildymui ruošti	Inicijuojamos šiluminės sąnaudos patalpų karštam vandeniui ruošti	Skaičiuojamas šiluminės energijos sąnaudų sumažėjimas palyginti su esamos padėties duomenimis	Išmetamo sesd c02 kiekio sumažėjimas
	Naudingumo klasė	kwh per metus	kwh m2 per metus	kwh m2 per metus	kwh m2 per metus	Procentais	Tonų per metus
Esami rodikliai	F	542425.94	247.43	140.06	107.37		
Paketo rodikliai	B	220517.42	100.59	56.58	44.01	59	75

## Projekto parengimo ir įgyvendinimo suvestinė kaina

Išlaidų pavadinimas	Preliminari kaina, EUR	Santykinė kaina Eur/m2	Pastabos
Statybos darbai iš viso	1087405.46 €	505.69 €	
<b>Iš jų:</b>			
Statybos darbai tenkantys energijos efektyvumą didinančioms priemonėms	1087405.46 €	505.69 €	
Projekto parengimas, įskaitant ekspertizę	76118.38 €		
Statybos techninė priežiūra	21748.11 €		
Projekto administravimas	13269.69 €		
<b>Iš viso:</b>	1198541.64 €	505.69 €	
Rezervas	217481.09 €		

## Investicinio ekonominio naudingumo įvertinimas

Rodikliai	Mato vnt.	Rodiklio reikšmė	Pastabos
Investicijų paprastojo atsipirkimo laikas			
Pagal suvestinę kainą	Metais	45	
Atėmus valstybės paramą	Metais	27	
Energiją taupančių priemonių atsipirkimo laikas			
Pagal suminę kainą	Metais	41	
Atėmus valstybės paramą	Metais	27	

## Projekto finansavimo planas

Lėšų šaltiniai	Planuojamos lėšos		Pastabos
	Suma, EUR	Procentinė dalis nuo visos sumos	
<b>Planuojami lėšų šaltiniai projekto parengimo ir įgyvendinimo laikotarpiu</b>			
Butų ir kitų patalpų savininkų nuosavos lėšos	0	0	
Kreditas ar kitos skolintos finansuotojo lėšos	1087405.46	90.73	
Valstybės paramos lėšos, kurios skiriamos apmokant projekto parengimo, administravimo ir techninės priežiūros išlaidas	111136.18	9.27	
Kitos ES paramos savivaldybės ar kitos lėšos	0	0	
<b>Iš viso:</b>	1198541.64	100	
<b>Valstybės paramos lėšos, kurios bus skiriamos kompensuojant išlaidas įgyvendinus projektą</b>			
Projekto parengimo išlaidų kompensavimas	76118.38		
Statybos techninės priežiūros išlaidų kompensavimas	21748.11		
Projekto įgyvendinimo administravimo išlaidų kompensavimas	13269.69		
Valstybės parama energinį efektyvumą didinančioms priemonėms, Eur iš jos:	368225.58		
Kompensuojant 30 procentų investicijų, tenkančių energinį efektyvumą didinančioms priemonėms	326221.64		
Kompensuojant 20 procentų investicijų, tenkančių papildomoms valstybės finansuojamoms priemonėms	42003.94		

Preliminarus investicijų pasiskirstymas namo, butų ir kitų patalpų savininkams

Butų ir kitų patalpų numeris ar kitas identifikavimo požymis	Patalpų paskirtis	Patalpų bendras plotas, m2	Investicijų suma EUR				Valstybės parama energinį efektyvumą didinančioms priemonėms EUR	Investicijų suma atėmus valstybės paramą, Eur	Preliminarus mėn. įmokos dydis EUR m2	Preliminarus mėn. įmokos dydis išskaičiuavus numatomą rezervą EUR m2	Didžiausia leistina mėnesio įmoka EUR	Pastabos
			Energinį efektyvumą didinančioms priemonėms		Kitoms priemonėms	Iš viso:						
			Bendros investicijos, Eur	Individualios investicijos, Eur								
<b>Gyvenamosios paskirties patalpos</b>												
Buto/patalpos numeris: 1 1097-4017-2012:0001	Gyvenamoji (butų)	43.1	19129.79	1452 Patalpoje įrengiamų rekuperatorių kaina, Eur: 1452	0	20581.79	7016.44	13565.35	1.31	1.57	3.81	
Buto/patalpos numeris: 2 1097-4017-2012:0013	Gyvenamoji (butų)	27	11983.86	2700.72 Visų balkonų stiklinimo kaina, Eur: 1974.72 Patalpoje įrengiamų rekuperatorių kaina, Eur: 726	0	14684.58	4932.78	9751.8	1.5	1.8	3.81	
Buto/patalpos numeris: 3 1097-4017-2012:0024	Gyvenamoji (butų)	23.7	10519.17	726 Patalpoje įrengiamų rekuperatorių kaina, Eur: 726	0	11245.17	3836.5	7408.67	1.3	1.56	3.81	
Buto/patalpos numeris: 4 1097-4017-2012:0035	Gyvenamoji (butų)	23.11	10257.3	726 Patalpoje įrengiamų rekuperatorių kaina, Eur: 726	0	10983.3	3746.41	7236.89	1.3	1.56	3.81	

Buto/patalpos numeris: 5 1097-4017-2012:0045	Gyvenamoji (butų)	23.5	10430.4	726 Patalpoje įrengiamų rekuperatorių kaina, Eur: 726	0	11156.4	3805.96	7350.44	1.3	1.56	3.81
Buto/patalpos numeris: 6 1097-4017-2012:0052	Gyvenamoji (butų)	32.7	14513.79	726 Patalpoje įrengiamų rekuperatorių kaina, Eur: 726	0	15239.79	5210.69	10029.1	1.28	1.54	3.81
Buto/patalpos numeris: 7 1097-4017-2012:0053	Gyvenamoji (butų)	33.1	14691.32	5270.76 Patalpoje keičiamų langų bendra kaina, Eur: 1674.64 Patalpje montuojamų balkono durų bendra kaina, Eur : 895.4 Visų balkonų stiklinimo kaina, Eur: 1974.72 Patalpoje įrengiamų rekuperatorių kaina, Eur: 726	0	19962.08	6635.19	13326.89	1.68	2.02	3.81

Buto/patalpos numeris: 8 1097-4017-2012:0054	Gyvenamoji (butų)	27.3	12117.01	2700.72 Visų balkonų stiklinimo kaina, Eur: 1974.72 Patalpoje įrengiamų rekuperatorių kaina, Eur: 726	0	14817.73	4978.59	9839.14	1.5	1.8	3.81
Buto/patalpos numeris: 9 1097-4017-2012:0055	Gyvenamoji (butų)	27.2	12072.63	2700.72 Visų balkonų stiklinimo kaina, Eur: 1974.72 Patalpoje įrengiamų rekuperatorių kaina, Eur: 726	0	14773.35	4963.32	9810.03	1.5	1.8	3.81
Buto/patalpos numeris: 10 1097-4017-2012:0004	Gyvenamoji (butų)	27	11983.86	2700.72 Visų balkonų stiklinimo kaina, Eur: 1974.72 Patalpoje įrengiamų rekuperatorių kaina, Eur: 726	0	14684.58	4932.78	9751.8	1.5	1.8	3.81
Buto/patalpos numeris: 11 1097-4017-2012:0005	Gyvenamoji (butų)	28.1	12472.09	2700.72 Visų balkonų stiklinimo kaina, Eur: 1974.72 Patalpoje įrengiamų rekuperatorių kaina, Eur: 726	0	15172.81	5100.74	10072.07	1.49	1.79	3.81



Buto/patalpos numeris: 12 1097-4017-2012:0006	Gyvenamoji (butų)	23.9	10607.94	1408.44 Visų balkonų stiklinimo kaina, Eur: 682.44 Patalpoje įrengiamų rekuperatorių kaina, Eur: 726	0	12016.38	4071.77	7944.61	1.39	1.67	3.81
Buto/patalpos numeris: 13 1097-4017-2012:0007	Gyvenamoji (butų)	24.3	10785.47	1408.44 Visų balkonų stiklinimo kaina, Eur: 682.44 Patalpoje įrengiamų rekuperatorių kaina, Eur: 726	0	12193.91	4132.84	8061.07	1.38	1.66	3.81
Buto/patalpos numeris: 14 1097-4017-2012:0008	Gyvenamoji (butų)	34.05	15112.98	1408.44 Visų balkonų stiklinimo kaina, Eur: 682.44 Patalpoje įrengiamų rekuperatorių kaina, Eur: 726	0	16521.42	5621.55	10899.87	1.33	1.6	3.81
Buto/patalpos numeris: 15 1097-4017-2012:0009	Gyvenamoji (butų)	41.87	18583.86	2845.92 Visų balkonų stiklinimo kaina, Eur: 2119.92 Patalpoje įrengiamų rekuperatorių kaina, Eur: 726	0	21429.78	7246.81	14182.97	1.41	1.69	3.81

Buto/patalpos numeris: 16 1097-4017-2012:0010	Gyvenamoji (butų)	33.4	14824.48	2700.72 Visų balkonų stiklinimo kaina, Eur: 1974.72 Patalpoje įrengiamų rekuperatorių kaina, Eur: 726	0	17525.2	5909.99	11615.21	1.45	1.74	3.81
Buto/patalpos numeris: 17 1097-4017-2012:0011	Gyvenamoji (butų)	26.3	11673.17	5270.76 Patalpoje keičiamų langų bendra kaina, Eur: 1674.64 Patalpoje montuojamų balkono durų bendra kaina, Eur : 895.4 Visų balkonų stiklinimo kaina, Eur: 1974.72 Patalpoje įrengiamų rekuperatorių kaina, Eur: 726	0	16943.93	5596.92	11347.01	1.8	2.16	3.81
Buto/patalpos numeris: 18 1097-4017-2012:0012	Gyvenamoji (butų)	26.8	11895.09	2700.72 Visų balkonų stiklinimo kaina, Eur: 1974.72 Patalpoje įrengiamų rekuperatorių kaina, Eur: 726	0	14595.81	4902.25	9693.56	1.51	1.81	3.81

Buto/patalpos numeris: 19 1097-4017-2012:0056	Gyvenamoji (butų)	25.7	11406.86	2700.72 Visų balkonų stiklinimo kaina, Eur: 1974.72 Patalpoje įrengiamų rekuperatorių kaina, Eur: 726	0	14107.58	4734.29	9373.29	1.52	1.82	3.81
Buto/patalpos numeris: 20 1097-4017-2012:0014	Gyvenamoji (butų)	26.32 Pagal Nekilnojamojo turto registro centrinio duomenų banko butų (patalpų) sąrašą pastate.	11682.04	5270.76 Patalpoje keičiamų langų bendra kaina, Eur: 1674.64 Patalpje montuojamų balkono durų bendra kaina, Eur : 895.4 Visų balkonų stiklinimo kaina, Eur: 1974.72 Patalpoje įrengiamų rekuperatorių kaina, Eur: 726	0	16952.8	5599.97	11352.83	1.8	2.16	3.81
Buto/patalpos numeris: 21 1097-4017-2012:0015	Gyvenamoji (butų)	24.4	10829.86	1408.44 Visų balkonų stiklinimo kaina, Eur: 682.44 Patalpoje įrengiamų rekuperatorių kaina, Eur: 726	0	12238.3	4148.11	8090.19	1.38	1.66	3.81

Buto/patalpos numeris: 22 1097-4017-2012:0016	Gyvenamoji (butų)	24.6	10918.63	1408.44 Visų balkonų stiklinimo kaina, Eur: 682.44 Patalpoje įrengiamų rekuperatorių kaina, Eur: 726	0	12327.07	4178.65	8148.42	1.38	1.66	3.81
Buto/patalpos numeris: 23 1097-4017-2012:0017	Gyvenamoji (butų)	25.1	11140.55	1408.44 Visų balkonų stiklinimo kaina, Eur: 682.44 Patalpoje įrengiamų rekuperatorių kaina, Eur: 726	0	12548.99	4254.99	8294	1.38	1.66	3.81
Buto/patalpos numeris: 24 1097-4017-2012:0018	Gyvenamoji (butų)	82.34 Pagal Nekilnojamojo turto registro centrinio duomenų banko butų (patalpų) sąrašą pastate.	36546.33	2845.92 Visų balkonų stiklinimo kaina, Eur: 2119.92 Patalpoje įrengiamų rekuperatorių kaina, Eur: 726	0	39392.25	13426.08	25966.17	1.31	1.57	3.81
Buto/patalpos numeris: 25 1097-4017-2012:0019	Gyvenamoji (butų)	33.5	14868.86	2700.72 Visų balkonų stiklinimo kaina, Eur: 1974.72 Patalpoje įrengiamų rekuperatorių kaina, Eur: 726	0	17569.58	5925.25	11644.33	1.45	1.74	3.81

Buto/patalpos numeris: 26 1097-4017-2012:0020	Gyvenamoji (butų)	26.2	11628.78	2700.72 Visų balkonų stiklinimo kaina, Eur: 1974.72 Patalpoje įrengiamų rekuperatorių kaina, Eur: 726	0	14329.5	4810.63	9518.87	1.51	1.81	3.81
Buto/patalpos numeris: 27 1097-4017-2012:0021	Gyvenamoji (butų)	26.8	11895.09	2700.72 Visų balkonų stiklinimo kaina, Eur: 1974.72 Patalpoje įrengiamų rekuperatorių kaina, Eur: 726	0	14595.81	4902.25	9693.56	1.51	1.81	3.81
Buto/patalpos numeris: 28 1097-4017-2012:0022	Gyvenamoji (butų)	26.4	11717.55	2700.72 Visų balkonų stiklinimo kaina, Eur: 1974.72 Patalpoje įrengiamų rekuperatorių kaina, Eur: 726	0	14418.27	4841.17	9577.1	1.51	1.81	3.81
Buto/patalpos numeris: 29 1097-4017-2012:0023	Gyvenamoji (butų)	31.43	13950.1	2700.72 Visų balkonų stiklinimo kaina, Eur: 1974.72 Patalpoje įrengiamų rekuperatorių kaina, Eur: 726	0	16650.82	5609.19	11041.63	1.46	1.75	3.81

Buto/patalpos numeris: 30 1097-4017-2012:0025	Gyvenamoji (butų)	24.9	11051.78	1408.44 Visų balkonų stiklinimo kaina, Eur: 682.44 Patalpoje įrengiamų rekuperatorių kaina, Eur: 726	0	12460.22	4224.46	8235.76	1.38	1.66	3.81
Buto/patalpos numeris: 31 1097-4017-2012:0026	Gyvenamoji (butų)	21.65 Pagal Nekilnojamojo turto registro centrinio duomenų banko butų (patalpų) sąrašą pastate.	9609.28	1408.44 Visų balkonų stiklinimo kaina, Eur: 682.44 Patalpoje įrengiamų rekuperatorių kaina, Eur: 726	0	11017.72	3728.22	7289.5	1.4	1.68	3.81
Buto/patalpos numeris: 32 1097-4017-2012:0027	Gyvenamoji (butų)	34.06	15117.42	1408.44 Visų balkonų stiklinimo kaina, Eur: 682.44 Patalpoje įrengiamų rekuperatorių kaina, Eur: 726	0	16525.86	5623.08	10902.78	1.33	1.6	3.81
Buto/patalpos numeris: 32A 4400-3982-1056:6272	Gyvenamoji (butų)	27.2	12072.63	0	0	12072.63	4153.11	7919.52	1.21	1.45	3.81
Buto/patalpos numeris: 32B 4400-3982-1060:6273	Gyvenamoji (butų)	37.69	16728.58	0	0	16728.58	5754.8	10973.78	1.21	1.45	3.81

Buto/patalpos numeris: 32C 4400-3982-1071:6274	Gyvenamoji (butų)	24.88	11042.9	0	0	11042.9	3798.87	7244.03	1.21	1.45	3.81	
Buto/patalpos numeris: 33 1097-4017-2012:0028	Gyvenamoji (butų)	33.2	14735.71	726 Patalpoje įrengiamų rekuperatorių kaina, Eur: 726	0	15461.71	5287.03	10174.68	1.28	1.54	3.81	
Buto/patalpos numeris: 34 1097-4017-2012:0029	Gyvenamoji (butų)	39.2	17398.79	5401.44 Visų balkonų stiklinimo kaina, Eur: 3949.44 Patalpoje įrengiamų rekuperatorių kaina, Eur: 1452	0	22800.23	7605.79	15194.44	1.62	1.94	3.81	
Buto/patalpos numeris: 35 1097-4017-2012:0030	Gyvenamoji (butų)	27.8	12338.94	2700.72 Visų balkonų stiklinimo kaina, Eur: 1974.72 Patalpoje įrengiamų rekuperatorių kaina, Eur: 726	0	15039.66	5054.94	9984.72	1.5	1.8	3.81	
Buto/patalpos numeris: 36 1097-4017-2012:0031	Gyvenamoji (butų)	41.54	18437.39	1408.44 Visų balkonų stiklinimo kaina, Eur: 682.44 Patalpoje įrengiamų rekuperatorių kaina, Eur: 726	0	19845.83	6765.18	13080.65	1.31	1.57	3.81	

Buto/patalpos numeris: 37 1097-4017-2012:0032	Gyvenamoji (butų)	33.9	15046.4	2845.92 Visų balkonų stiklinimo kaina, Eur: 2119.92 Patalpoje įrengiamų rekuperatorių kaina, Eur: 726	0	17892.32	6029.89	11862.43	1.46	1.75	3.81
Buto/patalpos numeris: 38 1097-4017-2012:0033	Gyvenamoji (butų)	28.86	12809.41	2700.72 Visų balkonų stiklinimo kaina, Eur: 1974.72 Patalpoje įrengiamų rekuperatorių kaina, Eur: 726	0	15510.13	5216.78	10293.35	1.49	1.79	3.81
Buto/patalpos numeris: 39 1097-4017-2012:0034	Gyvenamoji (butų)	21.2	9409.55	1437.48 Visų balkonų stiklinimo kaina, Eur: 711.48 Patalpoje įrengiamų rekuperatorių kaina, Eur: 726	0	10847.03	3668.22	7178.81	1.41	1.69	3.81
Buto/patalpos numeris: 40 1097-4017-2012:0036	Gyvenamoji (butų)	27.4	12161.4	2700.72 Visų balkonų stiklinimo kaina, Eur: 1974.72 Patalpoje įrengiamų rekuperatorių kaina, Eur: 726	0	14862.12	4993.86	9868.26	1.5	1.8	3.81



Buto/patalpos numeris: 41 1097-4017-2012:0037	Gyvenamoji (butų)	41.68	18499.53	1408.44 Visų balkonų stiklinimo kaina, Eur: 682.44 Patalpoje įrengiamų rekuperatorių kaina, Eur: 726	0	19907.97	6786.56	13121.41	1.31	1.57	3.81
Buto/patalpos numeris: 42 1097-4017-2012:0038	Gyvenamoji (butų)	33.5	14868.86	2845.92 Visų balkonų stiklinimo kaina, Eur: 2119.92 Patalpoje įrengiamų rekuperatorių kaina, Eur: 726	0	17714.78	5968.81	11745.97	1.46	1.75	3.81
Buto/patalpos numeris: 43 1097-4017-2012:0039	Gyvenamoji (butų)	28.4	12605.25	5270.76 Patalpoje keičiamų langų bendra kaina, Eur: 1674.64 Patalpje montuojamų balkono durų bendra kaina, Eur : 895.4 Visų balkonų stiklinimo kaina, Eur: 1974.72 Patalpoje įrengiamų rekuperatorių kaina, Eur: 726	0	17876.01	5917.56	11958.45	1.75	2.1	3.81

Buto/patalpos numeris: 44 1097-4017-2012:0040	Gyvenamoji (butų)	22.1	9809.01	2700.72 Visų balkonų stiklinimo kaina, Eur: 1974.72 Patalpoje įrengiamų rekuperatorių kaina, Eur: 726	0	12509.73	4184.61	8325.12	1.57	1.88	3.81
Buto/patalpos numeris: 45 1097-4017-2012:0003	Gyvenamoji (butų)	27.7	12294.55	726 Patalpoje įrengiamų rekuperatorių kaina, Eur: 726	0	13020.55	4447.25	8573.3	1.29	1.55	3.81
Buto/patalpos numeris: 46 1097-4017-2012:0041	Gyvenamoji (butų)	38.8 Pagal Nekilnojamojo turto registro centrinio duomenų banko butų (patalpų) sąrašą pastate.	17221.25	1408.44 Visų balkonų stiklinimo kaina, Eur: 682.44 Patalpoje įrengiamų rekuperatorių kaina, Eur: 726	0	18629.69	6346.82	12282.87	1.32	1.58	3.81
Buto/patalpos numeris: 47 1097-4017-2012:0042	Gyvenamoji (butų)	23	10208.47	726 Patalpoje įrengiamų rekuperatorių kaina, Eur: 726	0	10934.47	3729.62	7204.85	1.31	1.57	3.81

Buto/patalpos numeris: 48 1097-4017-2012:0043	Gyvenamoji (butų)	39.93	17722.8	3078.24 Patalpoje keičiamų langų bendra kaina, Eur: 1669.8 Visų balkonų stiklinimo kaina, Eur: 682.44 Patalpoje įrengiamų rekuperatorių kaina, Eur: 726	0	20801.04	7020.29	13780.75	1.44	1.73	3.81
Buto/patalpos numeris: 50 1097-4017-2012:0046	Gyvenamoji (butų)	22.5	9986.55	5270.76 Patalpoje keičiamų langų bendra kaina, Eur: 1674.64 Patalpje montuojamų balkono durų bendra kaina, Eur: 895.4 Visų balkonų stiklinimo kaina, Eur: 1974.72 Patalpoje įrengiamų rekuperatorių kaina, Eur: 726	0	15257.31	5016.7	10240.61	1.9	2.28	3.81

Buto/patalpos numeris: 51 1097-4017-2012:0047	Gyvenamoji (butų)	33.1	14691.32	1408.44 Visų balkonų stiklinimo kaina, Eur: 682.44 Patalpoje įrengiamų rekuperatorių kaina, Eur: 726	0	16099.76	5476.49	10623.27	1.34	1.61	3.81
Buto/patalpos numeris: 52 1097-4017-2012:0048	Gyvenamoji (butų)	46.2	20505.72	3571.92 Visų balkonų stiklinimo kaina, Eur: 2119.92 Patalpoje įrengiamų rekuperatorių kaina, Eur: 1452	0	24077.64	8125.75	15951.89	1.44	1.73	3.81
Buto/patalpos numeris: 53 1097-4017-2012:0049	Gyvenamoji (butų)	23.1	10252.86	726 Patalpoje įrengiamų rekuperatorių kaina, Eur: 726	0	10978.86	3744.89	7233.97	1.3	1.56	3.81
Buto/patalpos numeris: 54 1097-4017-2012:0050	Gyvenamoji (butų)	32.5	14425.02	3078.24 Patalpoje keičiamų langų bendra kaina, Eur: 1669.8 Visų balkonų stiklinimo kaina, Eur: 682.44 Patalpoje įrengiamų rekuperatorių kaina, Eur: 726	0	17503.26	5885.82	11617.44	1.49	1.79	3.81

Buto/patalpos numeris: 55 1097-4017-2012:0051	Gyvenamoji (butų)	46.3	20550.1	5749.92 Patalpoje keičiamų langų bendra kaina, Eur: 2178 Visų balkonų stiklinimo kaina, Eur: 2119.92 Patalpoje įrengiamų rekuperatorių kaina, Eur: 1452	0	26300.02	8794.42	17505.6	1.58	1.9	3.81	
<b>Negyvenamosios paskirties patalpos</b>												
Buto/patalpos numeris: Kita 4400-5369-1775:5610	Kita	103.84	46089.04	0	0	46089.04	15855.09	30233.95	1.21	1.45	3.81	
Buto/patalpos numeris: Gydyimo 1097-4017-2012:0044	Gydyimo	45.47	20181.71	1452 Patalpoje įrengiamų rekuperatorių kaina, Eur: 1452	0	21633.71	7378.31	14255.4	1.31	1.57	3.81	
Buto/patalpos numeris: Kita 4400-0723-2335:2321	Kita	154.72	68671.95	0	0	68671.95	23623.84	45048.11	1.21	1.45	3.81	
Buto/patalpos numeris: Kita 4400-0033-9028:1933	Kita	84.79	37633.76	0	0	37633.76	12946.39	24687.37	1.21	1.45	3.81	
<b>Iš viso:</b>		2150.33	954416.78	132988.68	0	1087405.46	368225.56	719179.91	86.89	104.27		

## Siūlomos pastato atnaujinimo priemonės, 2 Variantas

Trumpas darbų aprašas	Techninė specifikacija darbams ir gaminiam	Papildomas darbų aprašymas	Mato vnt.	Darbų kiekis	Įkainis	Kaina, be PVM	Kaina, su PVM
<b>Energinį efektyvumą didinančios priemonės</b>							
<b>Aplinkos tvarkymo darbai</b>							
Lauko laiptų remontas	Matavimo vienetas apima tokios sudėties statybos darbų ir medžiagų sąnaudų visumą (įskaitant, bet neapsiribojant): 1. Monolitinių laiptų remontuojamos dalies ardymas; 2. Klojinių įrengimas ir išardymas; 3. Betonavimas armuojant.	Žiūrėti priedą "Numatomų įgyvendinti namo atnaujinimo (modernizavimo) priemonių detalizavimas".	m3	3	760 €	2280 €	2758.8 €
<b>Įėjimo laiptų remontas ir pritaikymas neįgaliųjų poreikiams (panduso įrengimas)</b>							
Pandusų su turėklais įrengimas (m2 horizontalios projekcijos ploto).	Matavimo vienetas apima tokios sudėties statybos darbų ir medžiagų sąnaudų visumą (įskaitant, bet neapsiribojant): 1. Aikštelės paruošimas. 2. Pagrindo įrengimas. 3. Panduso konstrukcijos įrengimas. 4. Turėklų sumontavimas.	Žiūrėti priedą "Numatomų įgyvendinti namo atnaujinimo (modernizavimo) priemonių detalizavimas".	m <sup>2</sup>	4	210 €	840 €	1016.4 €
<b>Nuogrindos sutvarkymas</b>							
Nuogrindos sutvarkymas	Matavimo vienetas apima tokios sudėties statybos darbų ir medžiagų sąnaudų visumą (įskaitant, bet neapsiribojant): 1. Nuogrindos dangų ir pagrindų išardymas. 2. Nuolydžio suformavimas. 3. Nuogrindos įrengimas su pagrindo paruošimu.	Žiūrėti priedą "Numatomų įgyvendinti namo atnaujinimo (modernizavimo) priemonių detalizavimas".	m2	120	42.3 €	5076 €	6141.96 €
<b>Individualių rekuperatorių įrengimas</b>							

<p>Ventiliacijos sistemos modernizavimas, įrengiant individualius mini rekuperatorius butuose.</p>		<p>Žiūrėti priedą "Numatomų įgyvendinti namo atnaujinimo (modernizavimo) priemonių detalizavimas".</p>	vnt	60	600 €	36000 €	43560 €
<b>Cokolių šiltinimo darbai</b>							
<p>Pastatų cokolių įgilinamosios į gruntą dalies šiltinimas iš išorės termoizoliacinėmis plokštėmis ir padengimas drenažine membrana. Termoizoliacinis sluoksnis - ekstrudinis putų polistirenas. Termoizoliacinių sluoksnių šilumos perdavimo koeficientas – <math>U &lt; 0,36 \text{ W/(m}^2\cdot\text{K)}</math></p>	<p>Matavimo vienetas apima tokios sudėties statybos darbų ir medžiagų sąnaudų visumą (įskaitant, bet neapsiribojant): 1. Nuogrindos pašalinimas; 2. Grunto atkasimas ir užkasimas; 3. Paviršiaus paruošimas; 4. Hidroizoliacijos įrengimas; 5. Termoizoliacinio sluoksnio padengimas drenažine membrana; 6. Termoizoliacinių plokščių tvirtinimas, klijuojant ir papildomai tvirtinant smeigėmis; 7. Nuogrindos įrengimas su pagrindo paruošimu.</p>	<p>Žiūrėti priedą "Numatomų įgyvendinti namo atnaujinimo (modernizavimo) priemonių detalizavimas".</p>	m <sup>2</sup>	220	131 €	28820 €	34872.2 €
<p>Pastatų cokolių šiltinimas iš išorės iki nuogrindos termoizoliacinėmis plokštėmis, tinkuojant armuotu tinku ir aptaisant apdailos plytelėmis. Termoizoliacinis sluoksnis - ekstrudinis putų polistirenas. Termoizoliacinių sluoksnių šilumos perdavimo koeficientas- <math>U &lt; 0,36 \text{ W/(m}^2\cdot\text{K)}</math></p>	<p>Matavimo vienetas apima tokios sudėties statybos darbų ir medžiagų sąnaudų visumą (įskaitant, bet neapsiribojant): 1. Paviršiaus paruošimas; 2. Hidroizoliacijos įrengimas; 3. Termoizoliacinių plokščių tvirtinimas, klijuojant ir papildomai tvirtinant smeigėmis; 4. Išlyginamojo sluoksnio įrengimas, tvirtinant tinklelį; 5. Langų angokraščių aptaisymas apdailos plytelėmis; 6.. Paviršiaus aptaisymas apdailos plytelėmis.</p>	<p>Žiūrėti priedą "Numatomų įgyvendinti namo atnaujinimo (modernizavimo) priemonių detalizavimas".</p>	m <sup>2</sup>	150	192 €	28800 €	34848 €
<b>Sienų šiltinimas</b>							
<p>Pastatų sienų šiltinimas iš išorės termoizoliacinėmis plokštėmis, tinkuojant armuotu plonasluoksniu dekoratyviniu tinku. Termoizoliacinis sluoksnis- mineralinė vata. Termoizoliacinių sluoksnių šilumos perdavimo koeficientas – <math>0,18 &gt; U \geq 0,12 \text{ W/(m}^2\cdot\text{K)}</math></p>	<p>Matavimo vienetas apima tokios sudėties statybos darbų ir medžiagų sąnaudų visumą (įskaitant, bet neapsiribojant): 1. Pastolių sumontavimas ir išmontavimas; 2. Sienos paviršiaus paruošimas; 3. Lauko palangių ir stogelių skardinimas; 4. Gaisrinių kopėčių demontavimas ir naujų įrengimas po apšiltinimo; 5. Parapetų skardos nuėmimas ir naujas apskardinimas po apšiltinimo; 6. Plokščių klijavimas ir tvirtinimas smeigėmis; 7. Angokraščių aptaisymas; 8. Išlyginamojo sluoksnio įrengimas, tvirtinant tinklelį; 9. Kampų papildomas armavimas; 10. Gruntavimas; 11. Apdailinio sluoksnio įrengimas; 12. Dažymas.</p>	<p>Žiūrėti priedą "Numatomų įgyvendinti namo atnaujinimo (modernizavimo) priemonių detalizavimas".</p>	m <sup>2</sup>	2017.5	135 €	272362.5 €	329558.63 €

Balkonų aptvėrimų šiltinimas ir aptaisymas apdailos plokštėmis.	Matavimo vienetas apima tokios sudėties statybos darbų ir medžiagų sąnaudų visumą (įskaitant, bet neapsiribojant): 1. Paviršiaus valymas (paruošimas). 2. Metalinių profilių karkaso sistemos įrengimas. 3. Lenktų profilių tvirtinimas prie balkono konstrukcijų. 4. Balkono aptvėrimų šiltinimas pritvirtinant termoizoliacines plokštes. 5. Apdailinių plokščių tvirtinimas.	Žiūrėti priedą "Numatomų įgyvendinti namo atnaujinimo (modernizavimo) priemonių detalizavimas".	m <sup>2</sup>	203.1	135 €	27418.5 €	33176.39 €
Balkonų apačios šiltinimas ir aptaisymas tinkuojant armuotu dekoratyviniu tinku.	Matavimo vienetas apima tokios sudėties statybos darbų ir medžiagų sąnaudų visumą (įskaitant, bet neapsiribojant): 1. Paviršiaus valymas (paruošimas). 2. Izoliacinių plokščių klijavimas ir papildomas tvirtinimas smeigėmis. 3. Plonasluoksnio armuoto tinko įrengimas. 4. Dažymas.	Žiūrėti priedą "Numatomų įgyvendinti namo atnaujinimo (modernizavimo) priemonių detalizavimas".	m <sup>2</sup>	243.3	150 €	36495 €	44158.95 €
<b>Stogų atnaujinimas</b>							
Lietaus nuvedimo sistemos šlaitiniams stogams keitimas (m <sup>2</sup> stogo ploto).	Matavimo vienetas apima tokios sudėties statybos darbų ir medžiagų sąnaudų visumą (įskaitant, bet neapsiribojant): 1. Esamos lietaus nuvedimo sistemos nuardymas. 2. Naujos lietaus nuvedimo sistemos sumontavimas.	Žiūrėti priedą "Numatomų įgyvendinti namo atnaujinimo (modernizavimo) priemonių detalizavimas".	m <sup>2</sup>	1260	8 €	10080 €	12196.8 €
Perdangų nešiltintoje pastogėje šiltinimas termoizoliacinėmis plokštėmis, įrengiant praėjimo takus. Termoizoliacinis sluoksnis – mineralinė vata. Termoizoliacinių sluoksnių šilumos perdavimo koeficientas – $0,19 > U \geq 0,10$ W/(m <sup>2</sup> ·K)	Matavimo vienetas apima tokios sudėties statybos darbų ir medžiagų sąnaudų visumą (įskaitant, bet neapsiribojant): 1. Perdangos paviršiaus paruošimas; 2. Garo izoliacijos paklojimas; 3. Šiltinamosios izoliacijos paklojimas; 4. Vėjo izoliacinių plokščių paklojimas; 5. Praėjimo takų įrengimas; 6. Liuko sutvarkymas; 7. Ventilacijos sutvarkymas.	Žiūrėti priedą "Numatomų įgyvendinti namo atnaujinimo (modernizavimo) priemonių detalizavimas".	m <sup>2</sup>	390	30 €	11700 €	14157 €



Šlaitinių stogų dangos keitimas, esamą dangą keičiant lakštinių medžiagų danga	Matavimo vienetas apima tokios sudėties statybos darbų ir medžiagų sąnaudų visumą (įskaitant, bet neapsiribojant): 1. Esamos stogo dangos ir grebėstų nuardymas, įskaitant atliekų sutvarkymą; 2. Pažeistų medinių konstrukcijų bei naujai dangai reikalingų konstrukcijų gamyba ir montavimas (mūrlotai, gegnės, stygos, statramsčiai, grebėstai, karnizai ir kita); 3. Vėjo izoliacijos įrengimas; 4. Stoglangių įrengimas; 5. Naujos stogo dangos įrengimas, aptaisant kraigus, karnizus, prieglaudas; 6. Vėjalenčių, aptvėrimų, stogo kopėčių ir kt. įrengimas; 7. Lietaus nuvedimo sistemos įrengimas; 8. Žaibolaidžių įrengimas; 9. Antenų ir kitų ant stogo sumontuotų įrenginių nuėmimas ir atstatymas.	Žiūrėti priedą "Numatomų įgyvendinti namo atnaujinimo (modernizavimo) priemonių detalizavimas".	m <sup>2</sup>	945	120 €	113400 €	137214 €
Balkonų stogelių apšiltinimas	Matavimo vienetas apima tokios sudėties statybos darbų ir medžiagų sąnaudų visumą (įskaitant, bet neapsiribojant): 1. Balkono stogelio esamos dangos nuardymas. 2. Išlyginamojo (nuolydžio) sluoksnio įrengimas. 3. Izoliacinių plokščių paklojimas. 4. Naujos dangos įrengimas. 5. Balkono stogelio jungties su siena ir priekinės dalies apskardinimas. 6. Atliekų sutvarkymas ir išvežimas.	Žiūrėti priedą "Numatomų įgyvendinti namo atnaujinimo (modernizavimo) priemonių detalizavimas".	m <sup>2</sup>	19.5	120 €	2340 €	2831.4 €
<b>Langų, durų keitimas, balkonų stiklinimas</b>							
Balkono stiklinimas, naudojant plastikinių profilių blokus	Matavimo vienetas apima tokios sudėties statybos darbų ir medžiagų sąnaudų visumą (įskaitant, bet neapsiribojant): 1. Angokraščių paruošimas balkonų rėmų konstrukcijos įstatymui; 2. Balkono apdailinės tvorelės stiprinimas; 3. Balkono stiklinimo bloko įstatymas, reguliavimas, tvirtinimas; 4. Sandūrų tarp sienų ir rėmo hermetizavimas; 5. Palangės įrengimas ir tvirtinimas; 6. Angokraščių apdaila.	Žiūrėti priedą "Numatomų įgyvendinti namo atnaujinimo (modernizavimo) priemonių detalizavimas".	m <sup>2</sup>	244.7	240 €	58728 €	71060.88 €
Bendrojo naudojimo patalpų esamų langų keitimas plastikiniais langais. Lango plotas daugiau 0,5 m <sup>2</sup> iki 1,0 m <sup>2</sup> . Plastikinių langų šilumos perdavimo koeficientas $-1,3 > U \geq 1,1$ W/(m <sup>2</sup> ·K)	Matavimo vienetas apima tokios sudėties statybos darbų ir medžiagų sąnaudų visumą (įskaitant, bet neapsiribojant): 1. Senų blokų išėmimas iš sienų, įskaitant atliekų sutvarkymą; 2. Naujų montuojamų blokų įstatymas, reguliavimas ir tvirtinimas; 3. Lauko palangių įrengimas; 4. Sandūrų tarp staktų ir sienų hermetizavimas; 5. Angokraščių apdaila.	Žiūrėti priedą "Numatomų įgyvendinti namo atnaujinimo (modernizavimo) priemonių detalizavimas".	m <sup>2</sup>	33.6	397.5 €	13356 €	16160.76 €

Esamų durų keitimas metalinėmis durimis. Durų plotas daugiau 2,0 m <sup>2</sup> . Metalinių durų šilumos perdavimo koeficientas – 1,7>U≥1,4 W/(m <sup>2</sup> ·K)	Matavimo vienetas apima tokios sudėties statybos darbų ir medžiagų sąnaudų visumą (įskaitant, bet neapsiribojant): 1. Senų blokų išėmimas iš sienų, įskaitant atliekų sutvarkymą; 2. Naujų montuojamų blokų įstatymas, reguliavimas ir tvirtinimas; 3. Sandūrų tarp staktų ir sienų hermetizavimas; 4. Spynų ir durų pritraukiklių įrengimas; 5. Angokraščių apdaila.	Žiūrėti priedą "Numatomų įgyvendinti namo atnaujinimo (modernizavimo) priemonių detalizavimas".	m <sup>2</sup>	13.4	560 €	7504 €	9079.84 €
Esamų durų keitimas plastikinėmis durimis. Durų plotas daugiau 2,0 m <sup>2</sup> . Plastikinių durų šilumos perdavimo koeficientas – 1,6>U≥1,3 W/(m <sup>2</sup> ·K)	Matavimo vienetas apima tokios sudėties statybos darbų ir medžiagų sąnaudų visumą (įskaitant, bet neapsiribojant): 1. Senų blokų išėmimas iš sienų, įskaitant atliekų sutvarkymą; 2. Naujų montuojamų blokų įstatymas, reguliavimas ir tvirtinimas; 3. Sandūrų tarp staktų ir sienų hermetizavimas; 4. Spynų ir durų pritraukiklių įrengimas; 5. Angokraščių apdaila.	Žiūrėti priedą "Numatomų įgyvendinti namo atnaujinimo (modernizavimo) priemonių detalizavimas".	m <sup>2</sup>	8.4	330 €	2772 €	3354.12 €
Esamų langų keitimas plastikiniai langais (su varstymo funkcija). Lango plotas daugiau 3,0 m <sup>2</sup> . Plastikinių langų šilumos perdavimo koeficientas – 1,1>U≥0,7 W/(m <sup>2</sup> ·K)	Matavimo vienetas apima tokios sudėties statybos darbų ir medžiagų sąnaudų visumą (įskaitant, bet neapsiribojant): 1. Senų blokų išėmimas iš sienų, įskaitant atliekų sutvarkymą; 2. Palangių išėmimas; 3. Naujų montuojamų blokų įstatymas, reguliavimas ir tvirtinimas; 4. Vidaus ir lauko palangių įrengimas; 5. Sandūrų tarp staktų ir sienų hermetizavimas; 6. Angokraščių apdaila.	Žiūrėti priedą "Numatomų įgyvendinti namo atnaujinimo (modernizavimo) priemonių detalizavimas".	m <sup>2</sup>	37.95	400 €	15180 €	18367.8 €
<b>Elektros instaliacijos modernizavimas</b>							
24 modulių paskirstymo skydų su elektros aparatais montavimas šiluminių mazgų patalpose.	Matavimo vienetas apima tokios sudėties statybos darbų ir medžiagų sąnaudų visumą (įskaitant, bet neapsiribojant): 1. Modulių paskirstymo skydų montavimas. 2. Elektros aparatų (kirtiklių, automatinų jungiklių, srovės nuotėkio relijų, kontaktorių) montavimas moduliniam skyde, prijungiant prie laidų ir gnybtų. 3. Paskirstymo skydų įžeminimas. 4. Varžų matavimas.	Žiūrėti priedą "Numatomų įgyvendinti namo atnaujinimo (modernizavimo) priemonių detalizavimas".	vnt.	1	500 €	500 €	605 €

<p>Butų apskaitos paskirstymo skydų rekonstrukcija, įrengiant automatinius jungiklius.</p>	<p>Matavimo vienetas apima tokios sudėties statybos darbų ir medžiagų sąnaudų visumą (įskaitant, bet neapsiribojant): 1. Esamų jungiklių skyde demontavimas. 2. Montažinių profilių tvirtinimas automatinį jungiklių montavimui. 3. Kabelių gyslų komutavimui gnybtynų montavimas. 4. Automatinį jungiklių montavimas. 5. Varžų matavimas.</p>	<p>Žiūrėti priedą "Numatomų įgyvendinti namo atnaujinimo (modernizavimo) priemonių detalizavimas".</p>	<p>butas</p>	<p>61</p>	<p>200 €</p>	<p>12200 €</p>	<p>14762 €</p>
<p>Horizontalios instaliacijos magistralinių kabelių ir rūšio patalpų apšvietimo instaliacijos kabelių, prietaisų, šviestuvų keitimas.</p>	<p>Matavimo vienetas apima tokios sudėties statybos darbų ir medžiagų sąnaudų visumą (įskaitant, bet neapsiribojant): 1. Esamų laidų, šviestuvų, jungiklių demontavimas. 2. Elektros instaliacinių vamzdžių montavimas. 3. Sujungimų, atšakų ir pravadų dėžučių montavimas. 4. Elektros kabelių montavimas. 5. Jungiklių ir šviestuvų montavimas rūšio bendrojo naudojimo patalpose ir gyventojų sandėliukuose. 6. Varžų matavimas.</p>	<p>Žiūrėti priedą "Numatomų įgyvendinti namo atnaujinimo (modernizavimo) priemonių detalizavimas".</p>	<p>m<sup>2</sup> rūšio ploto</p>	<p>315.19</p>	<p>25 €</p>	<p>7879.75 €</p>	<p>9534.5 €</p>
<p>Įvadinių paskirstymo skydų ĮPS modernizavimas, kai skaičiuojamoji galia daugiau 150 kW.</p>	<p>Matavimo vienetas apima tokios sudėties statybos darbų ir medžiagų sąnaudų visumą (įskaitant, bet neapsiribojant): 1. Esamų (keičiamų) aparatų demontavimas. 2. Naujų saugiklių-kirtiklių blokų ir tripolių automatinį jungiklių montavimas. 3. Kabelių (laidų) prijungimas prie aparatų. 4. Varžų matavimas. 5. Įvadinių paskirstymo skydų paruošimas įjungimui.</p>	<p>Žiūrėti priedą "Numatomų įgyvendinti namo atnaujinimo (modernizavimo) priemonių detalizavimas".</p>	<p>vnt.</p>	<p>1</p>	<p>1600 €</p>	<p>1600 €</p>	<p>1936 €</p>
<p>Modulinių paskirstymo skydų su elektros aparatais montavimas, kai skydo modulių skaičius 24 vnt, skaičiuojamoji galia iki 50 kW.</p>	<p>Matavimo vienetas apima tokios sudėties statybos darbų ir medžiagų sąnaudų visumą (įskaitant, bet neapsiribojant): 1. Modulinių paskirstymo skydų montavimas. 2. Elektros aparatų (kirtiklių, automatinį jungiklių, srovės nuotėkio relių, kontaktorių) montavimas moduliniame skyde, prijungiant prie laidų ir gnybtų. 3. Paskirstymo skydų įžeminimas. 4. Varžų matavimas.</p>	<p>Žiūrėti priedą "Numatomų įgyvendinti namo atnaujinimo (modernizavimo) priemonių detalizavimas".</p>	<p>vnt.</p>	<p>2</p>	<p>500 €</p>	<p>1000 €</p>	<p>1210 €</p>
<p>Vertikalios instaliacijos magistralinių kabelių ir namo laiptinių apšvietimo instaliacijos kabelių, prietaisų, šviestuvų keitimas pastatuose iki 5 aukštų</p>	<p>Matavimo vienetas apima tokios sudėties statybos darbų ir medžiagų sąnaudų visumą (įskaitant, bet neapsiribojant): 1. Esamų laidų, šviestuvų, jungiklių demontavimas. 2. Elektros instaliacinių vamzdžių montavimas. 3. Elektros kabelių montavimas. 4. Paskirstymo ir instaliacinių dėžučių montavimas. 5. Jungiklių montavimas. 6. Laiptinių šviestuvų su judesio davkliais, lauko šviestuvų su šviesos-tamsos davkliais montavimas. 7. Varžų matavimas.</p>	<p>Žiūrėti priedą "Numatomų įgyvendinti namo atnaujinimo (modernizavimo) priemonių detalizavimas".</p>	<p>laiptinė</p>	<p>3</p>	<p>1000 €</p>	<p>3000 €</p>	<p>3630 €</p>

**Karštojo vandentiekio sistemos vamzdynų ir įrenginių keitimas**

<p>Magistralinių karštojo vandentiekio sistemos vamzdynų keitimas pastatuose iki 5 aukštų.</p>	<p>Matavimo vienetas apima tokios sudėties statybos darbų ir medžiagų sąnaudų visumą (įskaitant, bet neapsiribojant): 1. Esamų karštojo vandentiekio magistralinių vamzdynų demontavimas. 2. Naujų vamzdynų montavimas. 3. Sumontuotų vamzdynų izoliavimas. 4. Uždaromosios armatūros montavimas. 5. Vamzdžių kirtimosi su pastato konstrukcijomis vietų užtaisymas. 6. Vamzdynų praplovimas, dezinfekcija, hidraulinis bandymas</p>	<p>Žiūrėti priedą "Numatomų įgyvendinti namo atnaujinimo (modernizavimo) priemonių detalizavimas".</p>	<p>m</p>	<p>460</p>	<p>40 €</p>	<p>18400 €</p>	<p>22264 €</p>
<p>Karštojo vandentiekio sistemos cirkuliacinių stovų keitimas sanitariniame mazge pastatuose (m stovo).</p>	<p>Matavimo vienetas apima tokios sudėties statybos darbų ir medžiagų sąnaudų visumą (įskaitant, bet neapsiribojant): 1. Esamų karštojo vandentiekio cirkuliacinių stovų demontavimas. 2. Naujų karštojo vandentiekio cirkuliacinių stovų montavimas. 3. Uždaromosios ir reguliuojamosios armatūros montavimas. 4. Sumontuotų vamzdynų izoliavimas. 5. Vamzdžių kirtimosi su pastato konstrukcijomis vietų užtaisymas. 6. Vamzdynų praplovimas, dezinfekcija, hidraulinis bandymas</p>	<p>Žiūrėti priedą "Numatomų įgyvendinti namo atnaujinimo (modernizavimo) priemonių detalizavimas".</p>	<p>m</p>	<p>250</p>	<p>25 €</p>	<p>6250 €</p>	<p>7562.5 €</p>
<p>Karštojo vandentiekio sistemos tiekiamųjų stovų keitimas sanitariniame mazge pastatuose iki 5 aukštų (m stovo).</p>	<p>Matavimo vienetas apima tokios sudėties statybos darbų ir medžiagų sąnaudų visumą (įskaitant, bet neapsiribojant): 1. Esamų karštojo vandentiekio stovų demontavimas. 2. Naujų karštojo vandentiekio stovų ir atšakų į butus (iki skaitiklių) montavimas, įskaitant stovų ir atšakų atjungiamuosius bei stovų vandens išleidimo čiaupus. 3. Sumontuotų vamzdynų izoliavimas. 4. Stovų prijungimas prie esamų karšto vandens tinklų butuose. 5. Vamzdžių kirtimosi su pastato konstrukcijomis vietų užtaisymas. 6. Vamzdynų praplovimas, dezinfekcija, hidraulinis bandymas</p>	<p>Žiūrėti priedą "Numatomų įgyvendinti namo atnaujinimo (modernizavimo) priemonių detalizavimas".</p>	<p>m</p>	<p>250</p>	<p>65 €</p>	<p>16250 €</p>	<p>19662.5 €</p>
<p>Rankšluosčių džiovintuvų keitimas</p>	<p>Matavimo vienetas apima tokios sudėties statybos darbų ir medžiagų sąnaudų visumą (įskaitant, bet neapsiribojant): 1. Esamų rankšluosčių džiovintuvų demontavimas. 2. Naujų rankšluosčių džiovintuvų montavimas, prijungiant prie vamzdyno. 3. Senų džiovintuvų išnešimas, pakrovimas į transporto priemones arba sudėjimas į rietuves. 4. Hidraulinis bandymas, praplovimas.</p>	<p>Žiūrėti priedą "Numatomų įgyvendinti namo atnaujinimo (modernizavimo) priemonių detalizavimas".</p>	<p>vnt</p>	<p>55</p>	<p>100 €</p>	<p>5500 €</p>	<p>6655 €</p>

**Šildymo ir karštojo vandens apskaitos modernizavimas**

<p>Šildymo daliklinės apskaitos sistemos nuo 101 iki 200 šilumos daliklių su nuotoliniu duomenų nuskaitymu įrengimas.</p>	<p>Matavimo vienetas apima tokios sudėties statybos darbų ir medžiagų sąnaudų visumą (įskaitant, bet neapsiribojant): 1. Šilumos daliklių montavimas. 2. Nuotolinio duomenų nuskaitymo, kaupimo ir perdavimo prietaisų ir įrenginių montavimas. 3. Nuotolinio duomenų nuskaitymo apskaitos sistemos derinimas ir adresų įregistravimas.</p>	<p>Žiūrėti priedą "Numatomų įgyvendinti namo atnaujinimo (modernizavimo) priemonių detalizavimas".</p>	<p>šilumos daliklis</p>	<p>122</p>	<p>160 €</p>	<p>19520 €</p>	<p>23619.2 €</p>
<p><b>Šildymo sistemos remontas</b></p>							
<p>Automatinių balansavimo/srauto reguliavimo ventilių įrengimas pastatuose iki 5 aukštų.</p>	<p>Matavimo vienetas apima tokios sudėties statybos darbų ir medžiagų sąnaudų visumą (įskaitant, bet neapsiribojant): 1. Esamos uždarymo ir reguliavimo armatūros demontavimas; 2. Naujo ventilio ir balansinių ventilių montavimas; 3. Šildymo sistemos stovų reguliavimas ir pridavimas eksploatacijai; 4. Sumontuotos įrangos izoliavimas.</p>	<p>Žiūrėti priedą "Numatomų įgyvendinti namo atnaujinimo (modernizavimo) priemonių detalizavimas".</p>	<p>vnt.</p>	<p>40</p>	<p>320 €</p>	<p>12800 €</p>	<p>15488 €</p>
<p>Magistralinių šildymo sistemos vamzdynų izoliacijos keitimas pastatuose iki 5 aukštų.</p>	<p>Matavimo vienetas apima tokios sudėties statybos darbų ir medžiagų sąnaudų visumą (įskaitant, bet neapsiribojant): 1. Esamos izoliacijos nuardymas. 2. Vamzdžių nuvalymas. 3. Vamzdynų dažymas korozijai atspariais dažais. 4. Vamzdžių, ventilių, flanšų, alkūnių izoliavimas.</p>	<p>Žiūrėti priedą "Numatomų įgyvendinti namo atnaujinimo (modernizavimo) priemonių detalizavimas".</p>	<p>m</p>	<p>300</p>	<p>15 €</p>	<p>4500 €</p>	<p>5445 €</p>
<p>Magistralinių šildymo sistemos vamzdynų keitimas pastatuose iki 5 aukštų.</p>	<p>Matavimo vienetas apima tokios sudėties statybos darbų ir medžiagų sąnaudų visumą (įskaitant, bet neapsiribojant): 1. Esamų vamzdynų demontavimas. 2. Naujų vamzdynų montavimas. 3. Vamzdynų dažymas korozijai atspariais dažais. 4. Vamzdynų izoliavimas. 5. Hidraulinis bandymas.</p>	<p>Žiūrėti priedą "Numatomų įgyvendinti namo atnaujinimo (modernizavimo) priemonių detalizavimas".</p>	<p>m</p>	<p>300</p>	<p>35 €</p>	<p>10500 €</p>	<p>12705 €</p>

Šildymo radiatorių pakeitimas naujais šildymo radiatoriais.	Matavimo vienetas apima tokios sudėties statybos darbų ir medžiagų sąnaudų visumą (įskaitant, bet neapsiribojant): 1. Radiatorių atjungimas, atsukant ilgasriegius. 2. Esamų radiatorių nuėmimas, išnešimas ir pakrovimas į transporto priemonės arba sudėjimas į paketus. 3. Radiatorių laikiklių tvirtinimas. 4. Naujų radiatorių pakabinimas ant laikiklių. 5. Radiatorių prijungimas prie vamzdyno.	Žiūrėti priedą "Numatomų įgyvendinti namo atnaujinimo (modernizavimo) priemonių detalizavimas".	kW	130	150 €	19500 €	23595 €
Šilumos punktų modernizavimas, keičiant esamus įrenginius į 2 kontūrų modulinius įrenginius, kai skirtomųjų įrenginių galia nuo 400kW iki 500kW.	Matavimo vienetas apima tokios sudėties statybos darbų ir medžiagų sąnaudų visumą (įskaitant, bet neapsiribojant): 1. Esamų šilumos punktų demontavimas. 2. Naujų šilumos mazgų su karšto vandens ruošimu montavimas. 3. Prijungimas prie vandens tiekimo, šildymo sistemos, šilumos tinklų ir karšto, ir šalto vandens sistemų. 4. Padengimas antikorozine danga ir izoliavimas folija padengtais kevalais. 5. Hidraulinis bandymas.	Žiūrėti priedą "Numatomų įgyvendinti namo atnaujinimo (modernizavimo) priemonių detalizavimas".	kW	440	48 €	21120 €	25555.2 €
Termostatinių radiatorių vožtuvų montavimas, kai vožtuvai su automatinio srauto ribojimu.	Matavimo vienetas apima tokios sudėties statybos darbų ir medžiagų sąnaudų visumą (įskaitant, bet neapsiribojant): 1. Vamzdžių paruošimas. 2. Termostatinių vožtuvų montavimas.	Žiūrėti priedą "Numatomų įgyvendinti namo atnaujinimo (modernizavimo) priemonių detalizavimas".	vnt.	122	90 €	10980 €	13285.8 €
Uždaromosios armatūros magistralėms keitimas pastatuose iki 5 aukštų.	Matavimo vienetas apima tokios sudėties statybos darbų ir medžiagų sąnaudų visumą (įskaitant, bet neapsiribojant): 1. Esamos uždarymo armatūros demontavimas; 2. Naujos uždarymo armatūros sumontavimas; 3. Senų drenažo ir nuorinimo ventilių pakeitimas arba naujų sumontavimas; 4. Magistralinių vamzdynų hidraulinis išbandymas; 5. Sumontuotos įrangos izoliavimas.	Žiūrėti priedą "Numatomų įgyvendinti namo atnaujinimo (modernizavimo) priemonių detalizavimas".	vnt.	6	100 €	600 €	726 €
Uždaromosios armatūros stovams keitimas pastatuose iki 5 aukštų.	Matavimo vienetas apima tokios sudėties statybos darbų ir medžiagų sąnaudų visumą (įskaitant, bet neapsiribojant): 1. Esamos uždarymo armatūros demontavimas; 2. Naujos uždarymo armatūros sumontavimas; 3. Senų drenažo ir nuorinimo ventilių pakeitimas arba naujų sumontavimas; 4. Keičiamų sistemos stovų ar visos sistemos (jeigu stovų daug) hidraulinis išbandymas; 5. Sumontuotos įrangos izoliavimas.	Žiūrėti priedą "Numatomų įgyvendinti namo atnaujinimo (modernizavimo) priemonių detalizavimas".	vnt.	80	70 €	5600 €	6776 €

<p>Vienvamzdės šildymo sistemos stovų vamzdinių keitimas į dvivamzdės sistemos stovų vamzdinius pastatuose iki 5 aukštų (m stovų).</p>	<p>Matavimo vienetas apima tokios sudėties statybos darbų ir medžiagų sąnaudų visumą (įskaitant, bet neapsiribojant): 1. Stovų vamzdinių nuo magistralinių iki šildymo prietaisų demontavimas. 2. Naujų stovų ir prijungiamųjų vamzdinių montavimas. 3. Šildymo prietaisų prijungimas prie naujai sumontuotų stovų. 4. Naujų vamzdinių gruntavimas, dažymas. 5. Vamzdinių hidraulinis bandymas. 6. Rūsyje iki perdangos vamzdinių izoliavimas.</p>	<p>Žiūrėti priedą "Numatomų įgyvendinti namo atnaujinimo (modernizavimo) priemonių detalizavimas".</p>	<p>m</p>	<p>630</p>	<p>35 €</p>	<p>22050 €</p>	<p>26680.5 €</p>
<b>Ventiliacijos atnaujinimas (modernizavimas)</b>							
<p>Naturalios ventiliacijos sistemos atnaujinimas.</p>	<p>Matavimo vienetas apima tokios sudėties statybos darbų ir medžiagų sąnaudų visumą (įskaitant, bet neapsiribojant): 1. Vėdinimo kanalų valymas, sandarinimas. 2. Vėdinimo grotelių keitimas. 3. Vėdinimo kanalų dalies virš stogo remontas. 4. Vėdinimo kanalų biocheminis apdorojimas.</p>	<p>Žiūrėti priedą "Numatomų įgyvendinti namo atnaujinimo (modernizavimo) priemonių detalizavimas".</p>	<p>butas</p>	<p>61</p>	<p>118.36 €</p>	<p>7219.96 €</p>	<p>8736.15 €</p>
<p>Stoginių deflektorių iki 250mm skersmens įrengimas.</p>	<p>Matavimo vienetas apima tokios sudėties statybos darbų ir medžiagų sąnaudų visumą (įskaitant, bet neapsiribojant): 1. Angos stoge gręžimas. 2. Stovo įstatymas į angą ir pritvirtinimas. 3. Deflektoriaus montavimas ant stogo. 4. Deflektoriaus jungties su stogu aptaisymas ritinine danga. 5. Ventiliacijos sistemos prijungimas prie stovo.</p>	<p>Žiūrėti priedą "Numatomų įgyvendinti namo atnaujinimo (modernizavimo) priemonių detalizavimas".</p>	<p>vnt.</p>	<p>16</p>	<p>222.53 €</p>	<p>3560.48 €</p>	<p>4308.18 €</p>
<b>Fotoelektrinių modulių sistemų montavimas</b>							
<p>Fotovoltinių saulės modulių tinklinių jėgainių daugiau 5,0 kW iki 10,0 kW galios įrengimas ant pastatų šlaitinių stogų.</p>	<p>Matavimo vienetas apima tokios sudėties statybos darbų ir medžiagų sąnaudų visumą (įskaitant, bet neapsiribojant): 1. Stogo dangos paviršiaus paruošimas. 2. Saulės modulių konstrukcijos montavimas. 3. Tvirtinimo taškų stoge hidroizoliavimas. 4. Saulės modulių montavimas. 5. Keitiklių ir kitos elektros įrangos montavimas. 6. Elektros kabelių klojimas ir komutavimas. 7. Įžeminimo įrengimas. 8. Elektrinių parametrų matavimas.</p>	<p>Žiūrėti priedą "Numatomų įgyvendinti namo atnaujinimo (modernizavimo) priemonių detalizavimas".</p>	<p>kW</p>	<p>10</p>	<p>1500 €</p>	<p>15000 €</p>	<p>18150 €</p>
							<p>Iš viso: 1087405.46 €</p>
<b>[[iplans:view: kitos valstybes remiamos priemonės]]</b>							
<b>Buitinių nuotekų sistemos atnaujinimas ar keitimas</b>							

Pastato buitinio nuotakyno (išvadų) keitimas, kai vamzdžių skersmuo 110 mm.	Matavimo vienetas apima tokios sudėties statybos darbų ir medžiagų sąnaudų visumą (įskaitant, bet neapsiribojant): 1. Esamų nuotakyno vamzdynų demontavimas. 2. Naujų plastikinių vamzdžių ir fasoninių dalių montavimas, jungiant prie rūsio vamzdyno ir kiemo nuotakyno. 3. Žemės darbai. 4. Hidraulinis bandymas.	Žiūrėti priedą "Numatomų įgyvendinti namo atnaujinimo (modernizavimo) priemonių detalizavimas".	m	20	80 €	1600 €	1936 €
Pastato buitinio nuotakyno rūsio vamzdynų keitimas, kai vamzdžių skersmuo 110 mm.	Matavimo vienetas apima tokios sudėties statybos darbų ir medžiagų sąnaudų visumą (įskaitant, bet neapsiribojant): 1. Nuotekų sistemos esamų rūsio vamzdynų išardymas. 2. Naujų plastikinių vamzdžių ir fasoninių dalių bei įrangos montavimas nuo išvado įmovos rūsyje iki įmovos stovo pravalai (revizijai) prijungti. 3. Grindų ardymas ir atstatymas vamzdžių klojimo vietose. 4. Vamzdžių kirtimosi su pastato konstrukcijomis vietų užtaisymas. 5. Hidraulinis bandymas.	Žiūrėti priedą "Numatomų įgyvendinti namo atnaujinimo (modernizavimo) priemonių detalizavimas".	m	230	65 €	14950 €	18089.5 €
Pastato buitinio nuotakyno stovų keitimas, kai vamzdžių skersmuo 110 mm.	Matavimo vienetas apima tokios sudėties statybos darbų ir medžiagų sąnaudų visumą (įskaitant, bet neapsiribojant): 1. Esamų nuotakyno stovų demontavimas. 2. Naujų plastikinių stovų vamzdžių ir fasoninių dalių montavimas nuo žemiausiai stove pastatytos pravalos (revizijos) iki buto sistemos prijungimo jungties. 3. Vamzdžių kirtimosi su pastato konstrukcijomis vietų užtaisymas. 4. Stovo išvedimas virš stogo sistemai vėdinti. 5. Stovo vėdinamosios dalies hermetizavimas stogo perdangoje. 6. Hidraulinis bandymas.	Žiūrėti priedą "Numatomų įgyvendinti namo atnaujinimo (modernizavimo) priemonių detalizavimas".	m	310	65 €	20150 €	24381.5 €
<b>Šaltojo vandentiekio sistemos vamzdynų ir įrenginių keitimas</b>							
Šaltojo vandentiekio magistralinių ir gaisro gesinimo sistemų vamzdynų keitimas, pastatuose iki 5 aukštų.	Matavimo vienetas apima tokios sudėties statybos darbų ir medžiagų sąnaudų visumą (įskaitant, bet neapsiribojant): 1. Esamų vamzdynų demontavimas. 2. Naujų vamzdynų montavimas. 3. Uždaromosios armatūros montavimas. 4. Sumontuotų vamzdynų izoliavimas. 5. Vamzdžių kirtimosi su pastato konstrukcijomis vietų užtaisymas. 6. Vamzdynų praplovimas, dezinfekcija, hidraulinis bandymas.	Žiūrėti priedą "Numatomų įgyvendinti namo atnaujinimo (modernizavimo) priemonių detalizavimas".	m	230	55 €	12650 €	15306.5 €



Šaltojo vandentiekio sistemos stovų keitimas, pastatuose iki 5 aukštų.	Matavimo vienetas apima tokios sudėties statybos darbų ir medžiagų sąnaudų visumą (įskaitant, bet neapsiribojant): 1. Esamų vamzdynų demontavimas. 2. Naujų stovų ir atšakų į butus, įskaitant stovų ir atšakų atjungiamuosius bei stovų vandens išleidimo čiaupus, montavimas ir prijungimas prie esamo tinklo butuose. 3. Sumontuotų vamzdynų izoliavimas. 4. Vamzdžių kirtimosi su pastato konstrukcijomis vietų užtaisymas. 5. Vamzdynų praplovimas, dezinfekcija, hidraulinis bandymas.	Žiūrėti priedą "Numatomų įgyvendinti namo atnaujinimo (modernizavimo) priemonių detalizavimas".	m	250	70 €	17500 €	21175 €
<b>Kiti bendrieji statybos darbai</b>							
Bendrojo naudojimo laiptinių grindų ir laiptų paprastasis remontas su atskirų vietų apdailos plytelių atstatymu.	Matavimo vienetas apima tokios sudėties statybos darbų ir medžiagų sąnaudų visumą (įskaitant, bet neapsiribojant): 1. Pažeistų vietų iškirtimas. 2. Išmuštų užtaisymas. 3. Suremontuotų vietų paruošimas plytelių klijavimui. 4. Paruoštų paviršių aptaisymas plytelėmis.	Žiūrėti priedą "Numatomų įgyvendinti namo atnaujinimo (modernizavimo) priemonių detalizavimas".	m <sup>2</sup>	320	30 €	9600 €	11616 €
Bendrojo naudojimo laiptinių laiptų turėklų paprastasis remontas.	Matavimo vienetas apima tokios sudėties statybos darbų ir medžiagų sąnaudų visumą (įskaitant, bet neapsiribojant): 1. Nešvarumų nuo paviršiaus nuvalymas. 2. Atstojusių dažų nuvalymas. 3. Surūdijusių vietų nuvalymas ir padengimas rūdžių rišikliu. 4. Nuvalytų vietų gruntavimas. 5. Paviršių dažymas. 6. Netinkamų porankių keitimas naujais.	Žiūrėti priedą "Numatomų įgyvendinti namo atnaujinimo (modernizavimo) priemonių detalizavimas".	m <sup>2</sup>	60	10 €	600 €	726 €
Bendrojo naudojimo laiptinių lubų paprastasis remontas su paviršiaus dažymu.	Matavimo vienetas apima tokios sudėties statybos darbų ir medžiagų sąnaudų visumą (įskaitant, bet neapsiribojant): 1. Senų dažų nuplovimas. 2. Paviršių gruntavimas. 3. Paviršių glaistymas. 4. Paviršių dažymas.	Žiūrėti priedą "Numatomų įgyvendinti namo atnaujinimo (modernizavimo) priemonių detalizavimas".	m <sup>2</sup>	320	20 €	6400 €	7744 €

Bendrojo naudojimo laiptinių sienų paprastas remontas su paviršiaus dažymu.	Matavimo vienetas apima tokios sudėties statybos darbų ir medžiagų sąnaudų visumą (įskaitant, bet neapsiribojant): 1. Senų dažų pašalinimas. 2. Paviršių gruntavimas. 3. Paviršių glaistymas. 4. Paviršių dažymas.	Žiūrėti priedą "Numatomų įgyvendinti namo atnaujinimo (modernizavimo) priemonių detalizavimas".	m <sup>2</sup>	900	20 €	18000 €	21780 €
						Iš viso:	122754.5 €

## Numatomų įgyvendinti namo atnaujinimo priemonių suminio energinio naudingumo nustatymas

Projekto rodikliai							
Rodikliai	Pastato energinio naudingumo klasė	Inicijuojamos šiluminės sąnaudos patalpų šildymui ir karštam vandeniui ruošti		Inicijuojamos šiluminės sąnaudos patalpų šildymui ruošti	Inicijuojamos šiluminės sąnaudos patalpų karštam vandeniui ruošti	Skaičiuojamas šiluminės energijos sąnaudų sumažėjimas palyginti su esamos padėties duomenimis	Išmetamo sesd c02 kiekio sumažėjimas
	Naudingumo klasė	kwh per metus	kwh m2 per metus	kwh m2 per metus	kwh m2 per metus	Procentais	Tonų per metus
Esami rodikliai	F	542425.94	247.43	140.06	107.37		
Paketo rodikliai	B	220517.42	100.59	56.58	44.01	59	75

## Projekto parengimo ir įgyvendinimo suvestinė kaina

Išlaidų pavadinimas	Preliminari kaina, EUR	Santykinė kaina Eur/m2	Pastabos
Statybos darbai iš viso	1210159.96 €	562.78 €	
<b>Iš jų:</b>			
Statybos darbai tenkantys energijos efektyvumą didinančioms priemonėms	1087405.46 €	505.69 €	
Projekto parengimas, įskaitant ekspertizę	84711.2 €		
Statybos techninė priežiūra	24203.2 €		
Projekto administravimas	13269.69 €		
<b>Iš viso:</b>	1332344.05 €	562.78 €	
Rezervas	242031.99 €		

## Investicinio ekonominio naudingumo įvertinimas

Rodikliai	Mato vnt.	Rodiklio reikšmė	Pastabos
Investicijų paprastojo atsipirkimo laikas			
Pagal suvestinę kainą	Metais	50	
Atėmus valstybės paramą	Metais	32	
Energiją taupančių priemonių atsipirkimo laikas			
Pagal suminę kainą	Metais	41	
Atėmus valstybės paramą	Metais	27	

## Projekto finansavimo planas

Lėšų šaltiniai	Planuojamos lėšos		Pastabos
	Suma, EUR	Procentinė dalis nuo visos sumos	
<b>Planuojami lėšų šaltiniai projekto parengimo ir įgyvendinimo laikotarpiu</b>			
Butų ir kitų patalpų savininkų nuosavos lėšos	0	0	
Kreditas ar kitos skolintos finansuotojo lėšos	1210159.96	90.83	
Valstybės paramos lėšos, kurios skiriamos apmokant projekto parengimo, administravimo ir techninės priežiūros išlaidas	122184.09	9.17	
Kitos ES paramos savivaldybės ar kitos lėšos	0	0	
<b>Iš viso:</b>	1332344.05	100	
<b>Valstybės paramos lėšos, kurios bus skiriamos kompensuojant išlaidas įgyvendinus projektą</b>			
Projekto parengimo išlaidų kompensavimas	84711.2		
Statybos techninės priežiūros išlaidų kompensavimas	24203.2		
Projekto įgyvendinimo administravimo išlaidų kompensavimas	13269.69		
Valstybės parama energinį efektyvumą didinančioms priemonėms, Eur iš jos:	368225.58		
Kompensuojant 30 procentų investicijų, tenkančių energinį efektyvumą didinančioms priemonėms	326221.64		
Kompensuojant 20 procentų investicijų, tenkančių papildomoms valstybės finansuojamoms priemonėms	42003.94		

Preliminarus investicijų pasiskirstymas namo, butų ir kitų patalpų savininkams

Butų ir kitų patalpų numeris ar kitas identifikavimo požymis	Patalpų paskirtis	Patalpų bendras plotas, m2	Investicijų suma EUR				Valstybės parama energinį efektyvumą didinančioms priemonėms EUR	Investicijų suma atėmus valstybės paramą, Eur	Preliminarus mėn. įmokos dydis EUR m2	Preliminarus mėn. įmokos dydis išskaičius numatomą rezervą EUR m2	Didžiausia leistina mėnesio įmoka EUR	Pastabos
			Energinį efektyvumą didinančioms priemonėms		Kitoms priemonėms	Iš viso:						
			Bendros investicijos, Eur	Individualios investicijos, Eur								
<b>Gyvenamosios paskirties patalpos</b>												
Buto/patalpos numeris: 55 1097-4017-2012:0051	Gyvenamoji (butų)	46.3	20550.17	5749.92 Patalpoje keičiamų langų bendra kaina, Eur: 2178 Visų balkonų stiklinimo kaina, Eur: 2119.92 Patalpoje įrengiamų rekuperatorių kaina, Eur: 1452	2643.03	28943.12	8794.44	20148.68	1.81	2.17	3.81	

Buto/patalpos numeris: 54 1097-4017-2012:0050	Gyvenamoji (butų)	32.5	14425.07	3078.24 Patalpoje keičiamų langų bendra kaina, Eur: 1669.8 Visų balkonų stiklinimo kaina, Eur: 682.44 Patalpoje įrengiamų rekuperatorių kaina, Eur: 726	1855.19	19358.5	5885.84	13472.66	1.73	2.08	3.81
Buto/patalpos numeris: 53 1097-4017-2012:0049	Gyvenamoji (butų)	23.1	10252.89	726 Patalpoje įrengiamų rekuperatorių kaina, Eur: 726	1318.63	12297.52	3744.9	8552.62	1.54	1.85	3.81
Buto/patalpos numeris: 52 1097-4017-2012:0048	Gyvenamoji (butų)	46.2	20505.79	3571.92 Visų balkonų stiklinimo kaina, Eur: 2119.92 Patalpoje įrengiamų rekuperatorių kaina, Eur: 1452	2637.38	26715.09	8125.77	18589.32	1.68	2.02	3.81
Buto/patalpos numeris: 51 1097-4017-2012:0047	Gyvenamoji (butų)	33.1	14691.38	1408.44 Visų balkonų stiklinimo kaina, Eur: 682.44 Patalpoje įrengiamų rekuperatorių kaina, Eur: 726	1889.44	17989.26	5476.51	12512.75	1.58	1.9	3.81



Buto/patalpos numeris: 50 1097-4017-2012:0046	Gyvenamoji (butų)	22.5	9986.59	5270.76 Patalpoje keičiamų langų bendra kaina, Eur: 1674.64 Patalpoje montuojamų balkono durų bendra kaina, Eur : 895.4 Visų balkonų stiklinimo kaina, Eur: 1974.72 Patalpoje įrengiamų rekuperatorių kaina, Eur: 726	1284.38	16541.73	5016.71	11525.02	2.13	2.56	3.81
Buto/patalpos numeris: 48 1097-4017-2012:0043	Gyvenamoji (butų)	39.93	17722.86	3078.24 Patalpoje keičiamų langų bendra kaina, Eur: 1669.8 Visų balkonų stiklinimo kaina, Eur: 682.44 Patalpoje įrengiamų rekuperatorių kaina, Eur: 726	2279.43	23080.53	7020.31	16060.22	1.68	2.02	3.81

Buto/patalpos numeris: 47 1097-4017-2012:0042	Gyvenamoji (butų)	23	10208.51	726 Patalpoje įrengiamų rekuperatorių kaina, Eur: 726	1312.98	12247.49	3729.63	8517.86	1.54	1.85	3.81
Buto/patalpos numeris: 46 1097-4017-2012:0041	Gyvenamoji (butų)	38.8 Pagal Nekilnojamojo turto registro centrinio duomenų banko butų (patalpų) sąrašą pastate.	17221.31	1408.44 Visų balkonų stiklinimo kaina, Eur: 682.44 Patalpoje įrengiamų rekuperatorių kaina, Eur: 726	2214.86	20844.61	6346.83	14497.78	1.56	1.87	3.81
Buto/patalpos numeris: 45 1097-4017-2012:0003	Gyvenamoji (butų)	27.7	12294.6	726 Patalpoje įrengiamų rekuperatorių kaina, Eur: 726	1581.2	14601.8	4447.26	10154.54	1.53	1.84	3.81
Buto/patalpos numeris: 44 1097-4017-2012:0040	Gyvenamoji (butų)	22.1	9809.05	2700.72 Visų balkonų stiklinimo kaina, Eur: 1974.72 Patalpoje įrengiamų rekuperatorių kaina, Eur: 726	1261.55	13771.32	4184.63	9586.69	1.81	2.17	3.81

Buto/patalpos numeris: 43 1097-4017-2012:0039	Gyvenamoji (butų)	28.4	12605.29	5270.76 Patalpoje keičiamų langų bendra kaina, Eur: 1674.64 Patalpoje montuojamų balkono durų bendra kaina, Eur : 895.4 Visų balkonų stiklinimo kaina, Eur: 1974.72 Patalpoje įrengiamų rekuperatorių kaina, Eur: 726	1621.22	19497.27	5917.57	13579.7	1.99	2.39	3.81
Buto/patalpos numeris: 42 1097-4017-2012:0038	Gyvenamoji (butų)	33.5	14868.92	2845.92 Visų balkonų stiklinimo kaina, Eur: 2119.92 Patalpoje įrengiamų rekuperatorių kaina, Eur: 726	1912.39	19627.23	5968.83	13658.4	1.7	2.04	3.81
Buto/patalpos numeris: 41 1097-4017-2012:0037	Gyvenamoji (butų)	41.68	18499.6	1408.44 Visų balkonų stiklinimo kaina, Eur: 682.44 Patalpoje įrengiamų rekuperatorių kaina, Eur: 726	2379.35	22287.39	6786.58	15500.81	1.55	1.86	3.81

Buto/patalpos numeris: 40 1097-4017-2012:0036	Gyvenamoji (butų)	27.4	12161.44	2700.72 Visų balkonų stiklinimo kaina, Eur: 1974.72 Patalpoje įrengiamų rekuperatorių kaina, Eur: 726	1564.14	16426.3	4993.87	11432.43	1.74	2.09	3.81
Buto/patalpos numeris: 39 1097-4017-2012:0034	Gyvenamoji (butų)	21.2	9409.58	1437.48 Visų balkonų stiklinimo kaina, Eur: 711.48 Patalpoje įrengiamų rekuperatorių kaina, Eur: 726	1210.11	12057.17	3668.23	8388.94	1.65	1.98	3.81
Buto/patalpos numeris: 38 1097-4017-2012:0033	Gyvenamoji (butų)	28.86	12809.46	2700.72 Visų balkonų stiklinimo kaina, Eur: 1974.72 Patalpoje įrengiamų rekuperatorių kaina, Eur: 726	1647.49	17157.67	5216.8	11940.87	1.72	2.06	3.81
Buto/patalpos numeris: 37 1097-4017-2012:0032	Gyvenamoji (butų)	33.9	15046.46	2845.92 Visų balkonų stiklinimo kaina, Eur: 2119.92 Patalpoje įrengiamų rekuperatorių kaina, Eur: 726	1935.22	19827.6	6029.91	13797.69	1.7	2.04	3.81

Buto/patalpos numeris: 36 1097-4017-2012:0031	Gyvenamoji (butų)	41.54	18437.46	1408.44 Visų balkonų stiklinimo kaina, Eur: 682.44 Patalpoje įrengiamų rekuperatorių kaina, Eur: 726	2371.25	22217.15	6765.2	15451.95	1.55	1.86	3.81
Buto/patalpos numeris: 35 1097-4017-2012:0030	Gyvenamoji (butų)	27.8	12338.98	2700.72 Visų balkonų stiklinimo kaina, Eur: 1974.72 Patalpoje įrengiamų rekuperatorių kaina, Eur: 726	1586.97	16626.67	5054.95	11571.72	1.73	2.08	3.81
Buto/patalpos numeris: 34 1097-4017-2012:0029	Gyvenamoji (butų)	39.2	17398.85	5401.44 Visų balkonų stiklinimo kaina, Eur: 3949.44 Patalpoje įrengiamų rekuperatorių kaina, Eur: 1452	2237.69	25037.98	7605.81	17432.17	1.85	2.22	3.81
Buto/patalpos numeris: 33 1097-4017-2012:0028	Gyvenamoji (butų)	33.2	14735.76	726 Patalpoje įrengiamų rekuperatorių kaina, Eur: 726	1895.21	17356.97	5287.05	12069.92	1.51	1.81	3.81
Buto/patalpos numeris: 32C 4400-3982-1071:6274	Gyvenamoji (butų)	24.88	11042.94	0	1420.27	12463.21	3798.88	8664.33	1.45	1.74	3.81

Buto/patalpos numeris: 32B 4400-3982-1060:6273	Gyvenamoji (butų)	37.69	16728.64	0	2151.52	18880.16	5754.82	13125.34	1.45	1.74	3.81
Buto/patalpos numeris: 32A 4400-3982-1056:6272	Gyvenamoji (butų)	27.2	12072.67	0	1552.72	13625.39	4153.12	9472.27	1.45	1.74	3.81
Buto/patalpos numeris: 32 1097-4017-2012:0027	Gyvenamoji (butų)	34.06	15117.47	1408.44 Visų balkonų stiklinimo kaina, Eur: 682.44 Patalpoje įrengiamų rekuperatorių kaina, Eur: 726	1944.31	18470.22	5623.09	12847.13	1.57	1.88	3.81
Buto/patalpos numeris: 31 1097-4017-2012:0026	Gyvenamoji (butų)	21.65 Pagal Nekilnojamojo turto registro centrinio duomenų banko butų (patalpų) sąrašą pastate.	9609.31	1408.44 Visų balkonų stiklinimo kaina, Eur: 682.44 Patalpoje įrengiamų rekuperatorių kaina, Eur: 726	1235.89	12253.64	3728.23	8525.41	1.64	1.97	3.81

Buto/patalpos numeris: 30 1097-4017-2012:0025	Gyvenamoji (butų)	24.9	11051.82	1408.44 Visų balkonų stiklinimo kaina, Eur: 682.44 Patalpoje įrengiamų rekuperatorių kaina, Eur: 726	1421.37	13881.63	4224.47	9657.16	1.62	1.94	3.81
Buto/patalpos numeris: 29 1097-4017-2012:0023	Gyvenamoji (butų)	31.43	13950.15	2700.72 Visų balkonų stiklinimo kaina, Eur: 1974.72 Patalpoje įrengiamų rekuperatorių kaina, Eur: 726	1794.18	18445.05	5609.21	12835.84	1.7	2.04	3.81
Buto/patalpos numeris: 28 1097-4017-2012:0022	Gyvenamoji (butų)	26.4	11717.59	2700.72 Visų balkonų stiklinimo kaina, Eur: 1974.72 Patalpoje įrengiamų rekuperatorių kaina, Eur: 726	1507.06	15925.37	4841.18	11084.19	1.75	2.1	3.81
Buto/patalpos numeris: 27 1097-4017-2012:0021	Gyvenamoji (butų)	26.8	11895.13	2700.72 Visų balkonų stiklinimo kaina, Eur: 1974.72 Patalpoje įrengiamų rekuperatorių kaina, Eur: 726	1529.89	16125.74	4902.26	11223.48	1.74	2.09	3.81

Buto/patalpos numeris: 26 1097-4017-2012:0020	Gyvenamoji (butų)	26.2	11628.82	2700.72 Visų balkonų stiklinimo kaina, Eur: 1974.72 Patalpoje įrengiamų rekuperatorių kaina, Eur: 726	1495.64	15825.18	4810.65	11014.53	1.75	2.1	3.81
Buto/patalpos numeris: 25 1097-4017-2012:0019	Gyvenamoji (butų)	33.5	14868.92	2700.72 Visų balkonų stiklinimo kaina, Eur: 1974.72 Patalpoje įrengiamų rekuperatorių kaina, Eur: 726	1912.39	19482.03	5925.27	13556.76	1.69	2.03	3.81
Buto/patalpos numeris: 24 1097-4017-2012:0018	Gyvenamoji (butų)	82.34 Pagal Nekilnojamojo turto registro centrinio duomenų banko butų (patalpų) sąrašą pastate.	36546.47	2845.92 Visų balkonų stiklinimo kaina, Eur: 2119.92 Patalpoje įrengiamų rekuperatorių kaina, Eur: 726	4700.39	44092.78	13426.12	30666.66	1.55	1.86	3.81
Buto/patalpos numeris: 23 1097-4017-2012:0017	Gyvenamoji (butų)	25.1	11140.59	1408.44 Visų balkonų stiklinimo kaina, Eur: 682.44 Patalpoje įrengiamų rekuperatorių kaina, Eur: 726	1432.79	13981.82	4255.01	9726.81	1.61	1.93	3.81



Buto/patalpos numeris: 22 1097-4017-2012:0016	Gyvenamoji (butų)	24.6	10918.67	1408.44 Visų balkonų stiklinimo kaina, Eur: 682.44 Patalpoje įrengiamų rekuperatorių kaina, Eur: 726	1404.31	13731.42	4178.66	9552.76	1.62	1.94	3.81
Buto/patalpos numeris: 21 1097-4017-2012:0015	Gyvenamoji (butų)	24.4	10829.9	1408.44 Visų balkonų stiklinimo kaina, Eur: 682.44 Patalpoje įrengiamų rekuperatorių kaina, Eur: 726	1392.9	13631.24	4148.12	9483.12	1.62	1.94	3.81
Buto/patalpos numeris: 20 1097-4017-2012:0014	Gyvenamoji (butų)	26.32 Pagal Nekilnojamojo turto registro centrinio duomenų banko butų (patalpų) sąrašą pastate.	11682.09	5270.76 Patalpoje keičiamų langų bendra kaina, Eur: 1674.64 Patalpje montuojamų balkono durų bendra kaina, Eur : 895.4 Visų balkonų stiklinimo kaina, Eur: 1974.72 Patalpoje įrengiamų rekuperatorių kaina, Eur: 726	1502.39	18455.24	5599.98	12855.26	2.04	2.45	3.81

Buto/patalpos numeris: 19 1097-4017- 2012:0056	Gyvenamoji (butų)	25.7	11406.9	2700.72 Visų balkonų stiklinimo kaina, Eur: 1974.72 Patalpoje įrengiamų rekuperatorių kaina, Eur: 726	1467.04	15574.66	4734.3	10840.36	1.76	2.11	3.81
Buto/patalpos numeris: 18 1097-4017- 2012:0012	Gyvenamoji (butų)	26.8	11895.13	2700.72 Visų balkonų stiklinimo kaina, Eur: 1974.72 Patalpoje įrengiamų rekuperatorių kaina, Eur: 726	1529.89	16125.74	4902.26	11223.48	1.74	2.09	3.81
Buto/patalpos numeris: 17 1097-4017- 2012:0011	Gyvenamoji (butų)	26.3	11673.21	5270.76 Patalpoje keičiamų langų bendra kaina, Eur: 1674.64 Patalpje montuojamų balkono durų bendra kaina, Eur : 895.4 Visų balkonų stiklinimo kaina, Eur: 1974.72 Patalpoje įrengiamų rekuperatorių kaina, Eur: 726	1501.29	18445.26	5596.93	12848.33	2.04	2.45	3.81

Buto/patalpos numeris: 16 1097-4017-2012:0010	Gyvenamoji (butų)	33.4	14824.53	2700.72 Visų balkonų stiklinimo kaina, Eur: 1974.72 Patalpoje įrengiamų rekuperatorių kaina, Eur: 726	1906.62	19431.87	5910	13521.87	1.69	2.03	3.81
Buto/patalpos numeris: 15 1097-4017-2012:0009	Gyvenamoji (butų)	41.87	18583.93	2845.92 Visų balkonų stiklinimo kaina, Eur: 2119.92 Patalpoje įrengiamų rekuperatorių kaina, Eur: 726	2390.15	23820	7246.83	16573.17	1.65	1.98	3.81
Buto/patalpos numeris: 14 1097-4017-2012:0008	Gyvenamoji (butų)	34.05	15113.03	1408.44 Visų balkonų stiklinimo kaina, Eur: 682.44 Patalpoje įrengiamų rekuperatorių kaina, Eur: 726	1943.69	18465.16	5621.56	12843.6	1.57	1.88	3.81
Buto/patalpos numeris: 13 1097-4017-2012:0007	Gyvenamoji (butų)	24.3	10785.51	1408.44 Visų balkonų stiklinimo kaina, Eur: 682.44 Patalpoje įrengiamų rekuperatorių kaina, Eur: 726	1387.13	13581.08	4132.85	9448.23	1.62	1.94	3.81

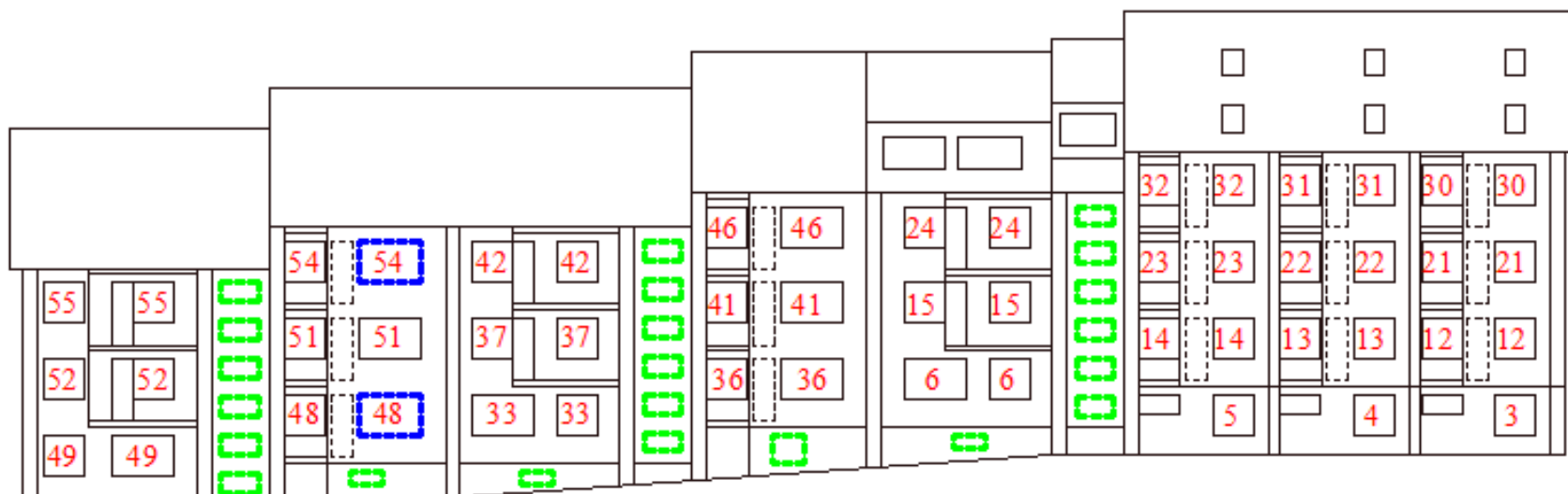
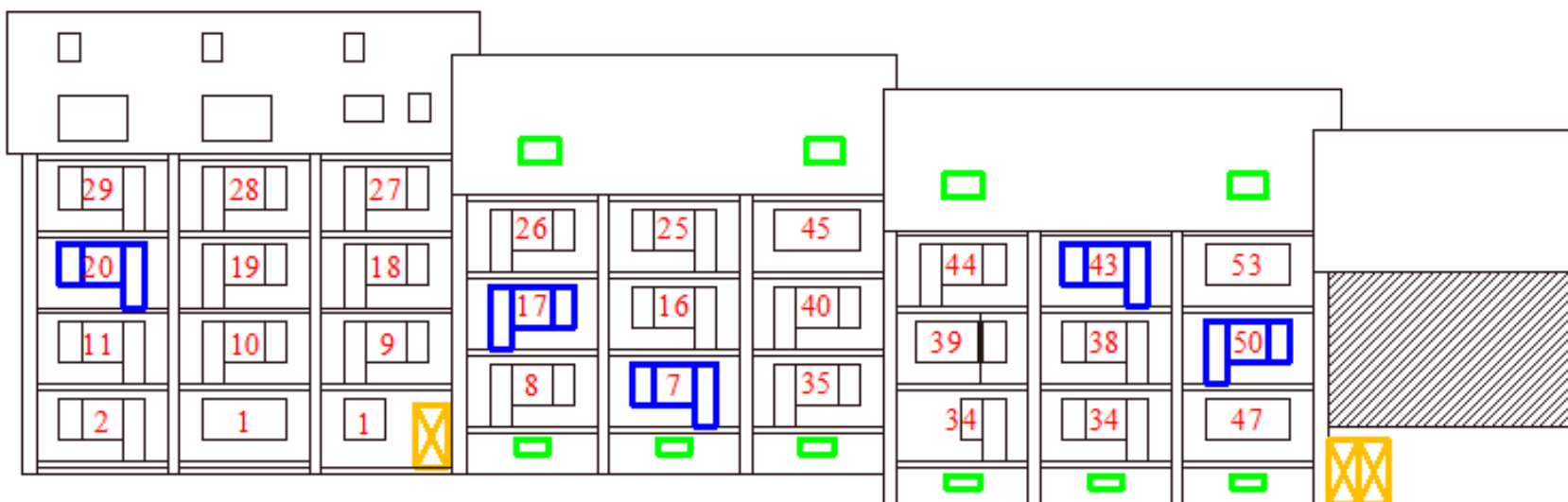
Buto/patalpos numeris: 12 1097-4017-2012:0006	Gyvenamoji (butų)	23.9	10607.97	1408.44 Visų balkonų stiklinimo kaina, Eur: 682.44 Patalpoje įrengiamų rekuperatorių kaina, Eur: 726	1364.29	13380.7	4071.78	9308.92	1.62	1.94	3.81
Buto/patalpos numeris: 11 1097-4017-2012:0005	Gyvenamoji (butų)	28.1	12472.14	2700.72 Visų balkonų stiklinimo kaina, Eur: 1974.72 Patalpoje įrengiamų rekuperatorių kaina, Eur: 726	1604.03	16776.89	5100.76	11676.13	1.73	2.08	3.81
Buto/patalpos numeris: 10 1097-4017-2012:0004	Gyvenamoji (butų)	27	11983.9	2700.72 Visų balkonų stiklinimo kaina, Eur: 1974.72 Patalpoje įrengiamų rekuperatorių kaina, Eur: 726	1541.31	16225.93	4932.8	11293.13	1.74	2.09	3.81
Buto/patalpos numeris: 9 1097-4017-2012:0055	Gyvenamoji (butų)	27.2	12072.67	2700.72 Visų balkonų stiklinimo kaina, Eur: 1974.72 Patalpoje įrengiamų rekuperatorių kaina, Eur: 726	1552.72	16326.11	4963.33	11362.78	1.74	2.09	3.81

Buto/patalpos numeris: 8 1097-4017-2012:0054	Gyvenamoji (butų)	27.3	12117.06	2700.72 Visų balkonų stiklinimo kaina, Eur: 1974.72 Patalpoje įrengiamų rekuperatorių kaina, Eur: 726	1558.37	16376.15	4978.6	11397.55	1.74	2.09	3.81
Buto/patalpos numeris: 7 1097-4017-2012:0053	Gyvenamoji (butų)	33.1	14691.38	5270.76 Patalpoje keičiamų langų bendra kaina, Eur: 1674.64 Patalpoje montuojamų balkono durų bendra kaina, Eur : 895.4 Visų balkonų stiklinimo kaina, Eur: 1974.72 Patalpoje įrengiamų rekuperatorių kaina, Eur: 726	1889.44	21851.58	6635.21	15216.37	1.92	2.3	3.81
Buto/patalpos numeris: 6 1097-4017-2012:0052	Gyvenamoji (butų)	32.7	14513.84	726 Patalpoje įrengiamų rekuperatorių kaina, Eur: 726	1866.6	17106.44	5210.7	11895.74	1.52	1.82	3.81

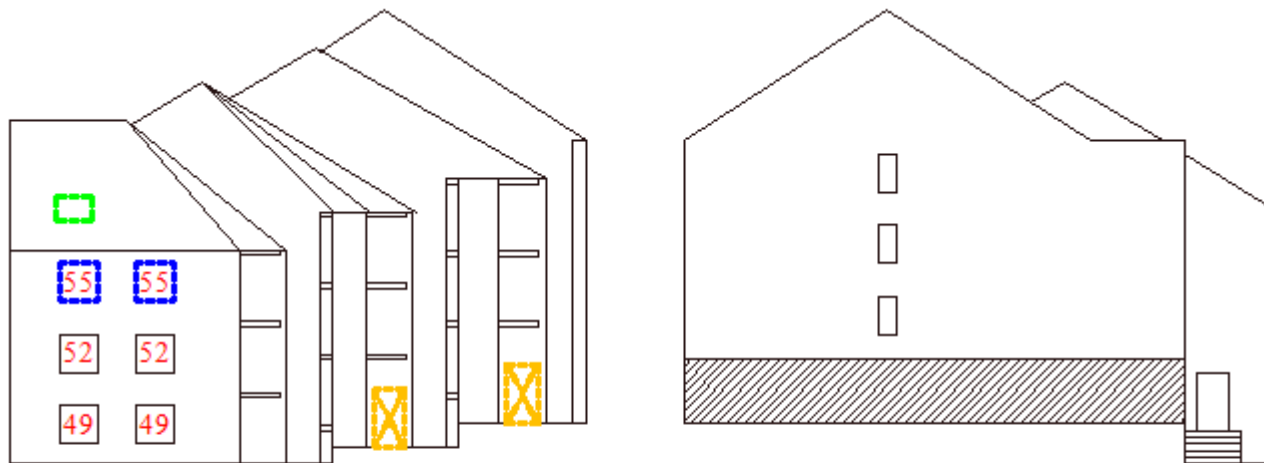
Buto/patalpos numeris: 5 1097-4017-2012:0045	Gyvenamoji (butų)	23.5	10430.43	726 Patalpoje įrengiamų rekuperatorių kaina, Eur: 726	1341.46	12497.89	3805.97	8691.92	1.54	1.85	3.81	
Buto/patalpos numeris: 4 1097-4017-2012:0035	Gyvenamoji (butų)	23.11	10257.33	726 Patalpoje įrengiamų rekuperatorių kaina, Eur: 726	1319.24	12302.57	3746.42	8556.15	1.54	1.85	3.81	
Buto/patalpos numeris: 3 1097-4017-2012:0024	Gyvenamoji (butų)	23.7	10519.2	726 Patalpoje įrengiamų rekuperatorių kaina, Eur: 726	1352.88	12598.08	3836.51	8761.57	1.54	1.85	3.81	
Buto/patalpos numeris: 2 1097-4017-2012:0013	Gyvenamoji (butų)	27	11983.9	2700.72 Visų balkonų stiklinimo kaina, Eur: 1974.72 Patalpoje įrengiamų rekuperatorių kaina, Eur: 726	1541.31	16225.93	4932.8	11293.13	1.74	2.09	3.81	
Buto/patalpos numeris: 1 1097-4017-2012:0001	Gyvenamoji (butų)	43.1	19129.86	1452 Patalpoje įrengiamų rekuperatorių kaina, Eur: 1452	2460.37	23042.23	7016.46	16025.77	1.55	1.86	3.81	
<b>Negyvenamosios paskirties patalpos</b>												
Buto/patalpos numeris: Kita 4400-0033-9028:1933	Kita	84.79	37633.89	0	4840.33	42474.22	12946.43	29527.79	1.45	1.74	3.81	

Buto/patalpos numeris: Kita 4400-0723-2335:2321	Kita	154.72	68672.2	0	8832.31	77504.51	23623.92	53880.59	1.45	1.74	3.81	
Buto/patalpos numeris: Gydyimo 1097-4017-2012:0044	Gydyimo	45.47	20181.78	1452 Patalpoje įrengiamų rekuperatorių kaina, Eur: 1452	2595.64	24229.42	7378.33	16851.09	1.54	1.85	3.81	
Buto/patalpos numeris: Kita 4400-5369-1775:5610	Kita	103.84	46089.2	0	5927.81	52017.01	15855.14	36161.87	1.45	1.74	3.81	
<b>Iš viso:</b>		2150.33	954420.23	132988.68	122751.05	1210159.96	368226.59	841933.33	101.41	121.71		




# 1 priedas. Daugiabuĉio namo fasadai (preliminarūs)

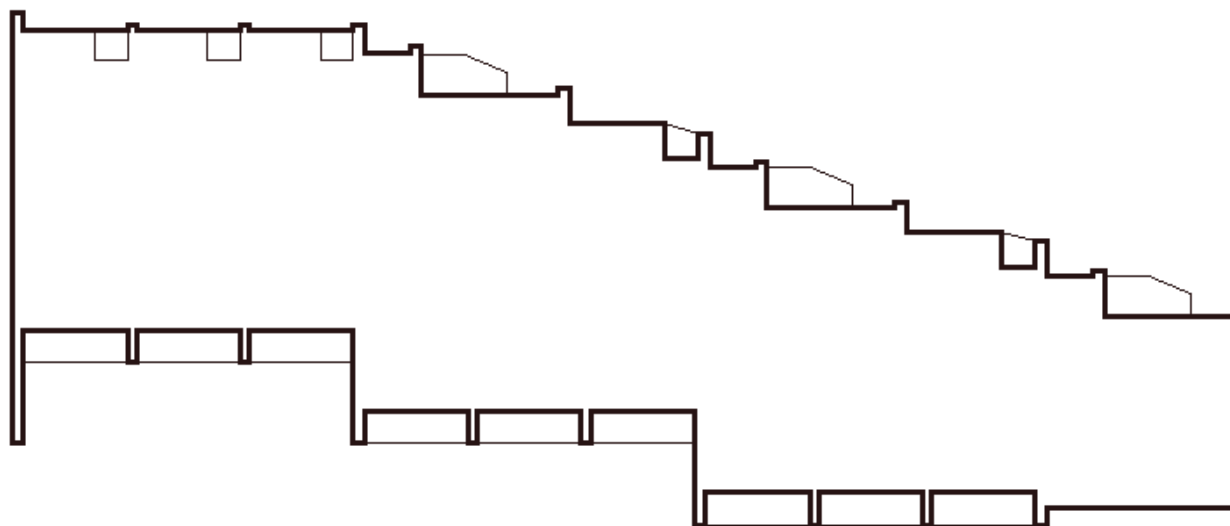






**SUTARTINIS ŽYMĖJIMAS**

-  DURYS KEIČIAMOS NAUJOMIS DURIMIS
-  LANGAI, KEIČIAMI NAUJAI 2-JŲ STIKLŲ PVC PROFILIO LANGAIS
-  LANGAI, KEIČIAMI NAUJAI 3-JŲ STIKLŲ PVC PROFILIO LANGAIS



# PASTATO ENERGINIO NAUDINGUMO SERTIFIKATAS

Nr. KG-0233-01089

1 lapas / 2 lapų

Pastato (jo dalies) unikalus pastato numeris: 1097-4017-2012

Pastato adresas: Šv. Stepono g. 13, 01139 Vilnius, Vilniaus m. sav.

Pastato (jo dalies) paskirtis: Kiti gyvenamieji pastatai (namai)

Pastato (jo dalies) šildomas plotas, m<sup>2</sup>: 2192,24

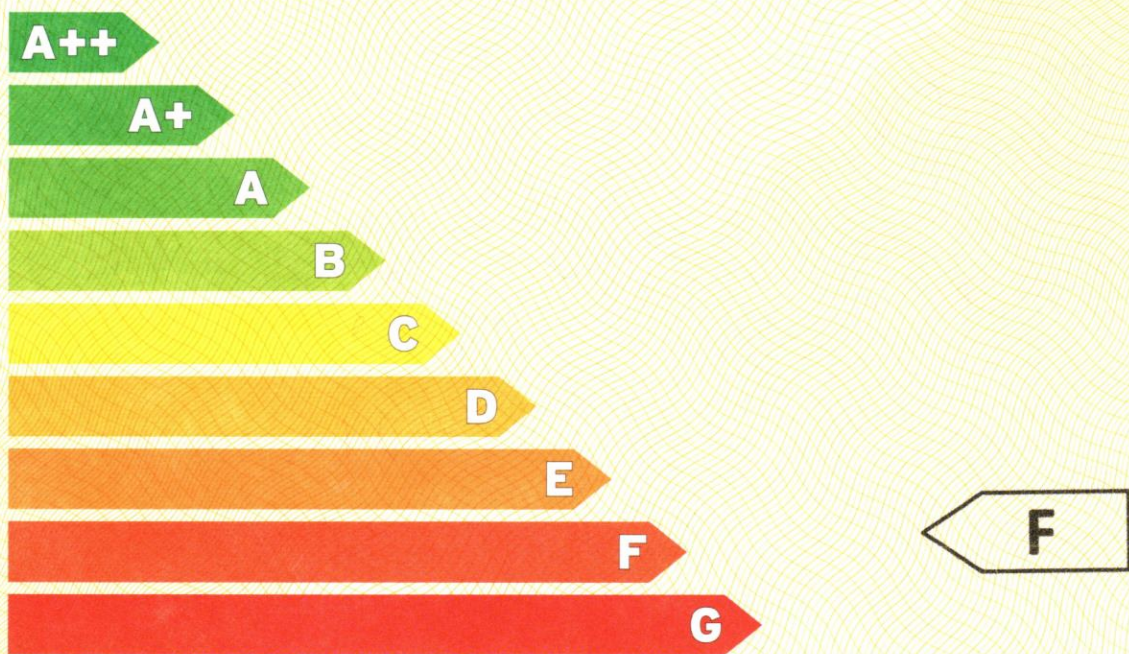
Pastato statybos metai: 1974

Viso pastato šildomas plotas, m<sup>2</sup>: 2192,24

Pastato modernizavimo metai: -

Nustatyta pastato (jo dalies) energinio naudingumo klasė:

Pastatų (jų dalių) energinio naudingumo klasifikavimas į klases\*:



\* A+++ klasė laikoma aukščiausia, ji nurodo energijos beveik nevartojantį pastatą, G klasė nurodo energiškai neefektyvų pastatą

Skaičiuojamosios metinės rodiklių vertės vienam kvadratiniam metrui pastato (jo dalies) šildomo ploto:

Norminės pirminės energijos sąnaudos, kWh/(m <sup>2</sup> ·metai):	reikalavimas netaikomas
Skaičiuojamosios pirminės energijos sąnaudos, kWh/(m <sup>2</sup> ·metai):	361,33
Metinių atsinaujinančios pirminės energijos sąnaudų santykio su metinėmis neatsinaujinančios pirminės energijos sąnaudomis vertė, vnt.:	1,12
Šiluminės energijos sąnaudos pastatui šildyti, kWh/(m <sup>2</sup> ·metai):	140,06
Šiluminės energijos sąnaudos pastatui vėsinti, kWh/(m <sup>2</sup> ·metai):	0,48
Šiluminės energijos sąnaudos karštam buitiniam vandeniui ruošti, kWh/(m <sup>2</sup> ·metai):	107,37
Suminės elektros energijos sąnaudos, kWh/(m <sup>2</sup> ·metai):	20,82
Elektros energijos sąnaudos patalpų apšvietimui, kWh/(m <sup>2</sup> ·metai):	4,15
Pastato į aplinką išmetamas CO <sub>2</sub> kiekis, kgCO <sub>2</sub> /(m <sup>2</sup> ·metai):	33,49

Pastato projektavimas ir (ar) statyba ir (ar) modernizavimas finansuojama Lietuvos Respublikos ir (ar) Europos Sąjungos biudžeto lėšomis: ne

Sertifikavimo eksperto pastabos: -

Sertifikato išdavimo data: 2023-03-15

Sertifikato galiojimo terminas: 2033-03-15

Sertifikatą išdavė  
ekspertas

005290

# PASTATO ENERGINIO NAUDINGUMO SERTIFIKATAS

Nr. KG-0233-01089

2 lapas / 2 lapų

Pastato (jo dalies) unikalus pastato numeris: 1097-4017-2012

Pastato adresas: Šv. Stepono g. 13, 01139 Vilnius, Vilniaus m. sav.

Pastato (jo dalies) paskirtis: Kiti gyvenamieji pastatai (namai)

Pastato (jo dalies) šildomas plotas, m<sup>2</sup>: 2192,24

Viso pastato šildomas plotas, m<sup>2</sup>: 2192,24

Pastato (jo dalies) energinio naudingumo klasė: F

## METINĖS RODIKLIŲ VERTĖS VIENAM KVADRATINIAM METRUI PASTATO (JO DALIES) ŠILDOMO PLOTO:

### Pastato (jo dalies) pirminės energijos sąnaudos:

	Norminės pirminės energijos sąnaudos, kWh/(m <sup>2</sup> ·metai):	Atskaitinės	reikalavimas netaikomas
Skaičiuojamosios pirminės energijos sąnaudos, kWh/(m <sup>2</sup> ·metai):			361,33
Skaičiuojamosios neatsinaujinančios pirminės energijos sąnaudos, kWh/(m <sup>2</sup> ·metai):			201,28
Skaičiuojamosios atsinaujinančios pirminės energijos sąnaudos, kWh/(m <sup>2</sup> ·metai):			160,04
Skaičiuojamųjų metinių atsinaujinančios pirminės energijos sąnaudų santykio su metinėmis neatsinaujinančios pirminės energijos sąnaudomis vertė, vnt.:			1,12
<b>Energijos sąnaudos pastatui (jo daliai) šildyti:</b>	Norminės	Atskaitinės	Skaičiuojamosios
Neatsinaujinančios pirminės energijos, kWh/(m <sup>2</sup> ·metai):	89,63	120,86	86,84
Atsinaujinančios pirminės energijos, kWh/(m <sup>2</sup> ·metai):	-	-	88,24
Šiluminės energijos, kWh/(m <sup>2</sup> ·metai):	68,95	92,26	140,06
<b>Energijos sąnaudos pastatui (jo daliai) vėsinti:</b>	Norminės	Atskaitinės	Skaičiuojamosios
Neatsinaujinančios pirminės energijos, kWh/(m <sup>2</sup> ·metai):	0	0	0,39
Atsinaujinančios pirminės energijos, kWh/(m <sup>2</sup> ·metai):	-	-	0,03
Šiluminės energijos, kWh/(m <sup>2</sup> ·metai):	0	0	0,48
<b>Energijos sąnaudos karštam buitiniam vandeniui ruošti:</b>	Norminės	Atskaitinės	Skaičiuojamosios
Neatsinaujinančios pirminės energijos, kWh/(m <sup>2</sup> ·metai):	57,77	106,62	66,57
Atsinaujinančios pirminės energijos, kWh/(m <sup>2</sup> ·metai):	-	-	67,65
Šiluminės energijos, kWh/(m <sup>2</sup> ·metai):	44,44	69,23	107,37
<b>Elektros energijos sąnaudos pastate (jo dalyje):</b>	Norminės	Atskaitinės	Skaičiuojamosios
Neatsinaujinančios pirminės energijos suminės sąnaudos, kWh/(m <sup>2</sup> ·metai):	69,00	69,00	47,88
Atsinaujinančios pirminės energijos suminės sąnaudos, kWh/(m <sup>2</sup> ·metai):	-	-	4,16
Elektros energijos suminės sąnaudos, kWh/(m <sup>2</sup> ·metai):	30,00	30,00	20,82
Elektros energijos sąnaudos patalpų apšvietimui, kWh/(m <sup>2</sup> ·metai):	13,50	13,50	4,15

### Pastatui (jo daliai) šildyti naudojami šilumos šaltiniai ir šildomi plotai, kuriuose jie naudojami:

Šilumos šaltiniai:	Šildomi plotai, m <sup>2</sup> :
Šil.šaltinis_1: Šilumos tinklai + pastato šilumos punktas	2192,24

### Pastatui (jo daliai) vėsinti naudojamų orų šaldančių įrenginių tipai ir šildomi plotai, kuriuose jie naudojami:

Orų šaldančių įrenginių tipas:	Šildomi plotai, m <sup>2</sup> :
n/d	n/d

### Pastatui (jo daliai) vėdinti naudojamų vėdinimo sistemų tipai ir šildomi plotai, kuriuose jos naudojamos:

Vėdinimo sistemos tipas:	Šildomi plotai, m <sup>2</sup> :
n/d	n/d

### Pastate (jo dalyje) karštam buitiniam vandeniui ruošti naudojamos įrangos tipai ir šildomi plotai, kuriuose jie naudojami:

Karšto buitinio vandens ruošimo sistemos įrangos tipas:	Šildomi plotai, m <sup>2</sup> :
Šil.šaltinis_1: Šilumos tinklai + pastato šilumos punktas	2192,24
Pastato į aplinką išmetamas CO <sub>2</sub> kiekis (kgCO <sub>2</sub> /(m <sup>2</sup> ·metai):	33,49
Pastato (jo dalies) sandarumo skaičiavimo duomenys, kartai per valandą:	2,86
Nuorodos išsamesnei informacijai gauti apie pastato (jo dalies) ekonomiškai efektyvų energinio naudingumo gerinimą:	www.betalt.lt; www.apva.lt; www.ena.lt

Sertifikato išdavimo data:

2023-03-15

Sertifikato galiojimo terminas:

2033-03-15

Sertifikatą išdavė  
ekspertas

## Pastato energijos sąnaudų skaičiavimo rezultatai

### 1 priedas prie sertifikato Nr. KG-0233-01089

Eil. Nr.	Energijos sąnaudų apibūdinimas	Skaičiuojamosios energijos sąnaudos kvadratiname metre pastato šildomo ploto per metus, kWh/(m <sup>2</sup> ·metai)
1.	Šilumos nuostoliai per pastato sienas*	57,15
2.	Šilumos nuostoliai per pastato stogą*	13,18
3.	Šilumos nuostoliai per pastato perdangas, kurios ribojasi su išore*	0,00
4.	Šilumos nuostoliai per atitvaras, kurios ribojasi su gruntu*:	
4.1	- per grindis ant grunto*	2,89
4.2	- per horizontaliai pakraščiuose apšiltintas grindis ant grunto*	0,00
4.3	- per vertikaliai pakraščiuose apšiltintas grindis ant grunto*	0,00
4.4	- per vertikaliai ir horizontaliai pakraščiuose apšiltintas grindis ant grunto*	0,00
4.5	- per šildomo rūšio atitvaras, kurios ribojasi su gruntu*	0,00
4.6	- per grindis virš vėdinamų pogrindžių*	0,00
4.7	- per grindis virš nešildomų vėdinamų rūšių*	5,82
5.	Šilumos nuostoliai per pastato langus, stoglangius, švieslangius ir kitas skaidrias atitvaras*	23,25
6.	Šilumos nuostoliai per pastato išorines duris ir vartus, neįskaitant nuostolių dėl durų varstymo*	0,67
7.	Šilumos nuostoliai per pastato ilginius šiluminius tiltelius*	17,86
8.	Šilumos nuostoliai dėl pastato vėdinimo*	19,24
9.	Šilumos nuostoliai dėl viršnorminės išorės oro infiltracijos*	0,00
10.	Šilumos pritekėjimai iš išorės pastato (jo dalies) šildymo laikotarpiu	36,62
11.	Vidiniai šilumos išsiskyrimai pastato (jo dalies) šildymo laikotarpiu	63,42
12.	Šilumos nuostoliai, kuriuos pastato (jo dalies) šildymo laikotarpiu kompensuoja šilumos pritekėjimai iš išorės ir vidiniai šilumos išsiskyrimai	64,60
13.	Suminės elektros energijos sąnaudos pastate	20,82
14.	Elektros energijos sąnaudos patalpų apšvietimui	4,15
15.	Šiluminės energijos sąnaudos karštam vandeniui ruošti	107,37
16.	Šiluminės energijos sąnaudos pastatui šildyti	140,06
17.	Šiluminės energijos sąnaudos pastatui vėsinti	0,48

\* šiluminės energijos, sunaudotos pastatui šildyti, nuostoliai.

Pastatų energinio naudingumo  
sertifikavimo ekspertas

## Pastato (jo dalies) energinio naudingumo gerinimo rekomendacijos

### 2 priedas prie sertifikato Nr. KG-0233-01089

Eil. Nr.	Priemonės pastato (jo dalies) energiniam naudingumui gerinti	Šiluminės energijos kiekis, kurį galima sutaupyti pastato (jo dalies) šildomo ploto kvadratiniam metre per metus, įdiegus priemonę, kWh/(m <sup>2</sup> ·metai)	Šiluminės energijos dalis nuo dabartiniu metu pastato (jo dalies) suvartojamo energijos kiekio, kurią galima sutaupyti įdiegus priemonę
1.	Pastato sienų apšiltinimas, kad visų sienų šilumos perdavimo koeficientas atitiktų reikalavimus C klasės pastatui	48,47	0,35
2.	Pastato stogų apšiltinimas, kad visų stogų šilumos perdavimo koeficientas atitiktų reikalavimus C klasės pastatui	8,85	0,06
3.	Pastato perdangų, kurios ribojasi su išore, apšiltinimas, kad visų perdangų, kurios ribojasi su išore, šilumos perdavimo koeficientas atitiktų reikalavimus C klasės pastatui	0,00	0,00
4.	Pastato grindų ant grunto apšiltinimas, kad jų šilumos perdavimo koeficientas atitiktų reikalavimus C klasės pastatui	0,70	0,01
5.	Horizontaliai pakraščiuose apšiltintų grindų ant grunto apšiltinimas, kad jų šilumos perdavimo koeficientas atitiktų reikalavimus C klasės pastatui	0,00	0,00
6.	Vertikalčiai pakraščiuose apšiltintų grindų ant grunto apšiltinimas, kad jų šilumos perdavimo koeficientas atitiktų reikalavimus C klasės pastatui	0,00	0,00
7.	Vertikalčiai ir horizontaliai pakraščiuose apšiltintų grindų ant grunto apšiltinimas, kad jų šilumos perdavimo koeficientas atitiktų reikalavimus C klasės pastatui	0,00	0,00
8.	Šildomo rūšio atitvarų, kurios ribojasi su gruntu, apšiltinimas, kad jų šilumos perdavimo koeficientas atitiktų reikalavimus C klasės pastatui	0,00	0,00
9.	Grindų virš vėdinamų pogrindžių apšiltinimas, kad jų šilumos perdavimo koeficientas atitiktų reikalavimus C klasės pastatui	0,00	0,00
10.	Grindų virš nešildomų vėdinamų rūšių apšiltinimas, kad jų šilumos perdavimo koeficientas atitiktų reikalavimus C klasės pastatui	2,17	0,02
11.	Pastato langų keitimas langais, atitinkančiais reikalavimus C klasės pastatui	2,79	0,02
12.	Pastato išorinių įėjimo durų keitimas į durimis, atitinkančiomis reikalavimus C klasės pastatui	0,23	0,00
13.	Pastato karšto buitinio vandens ruošimo sistemos rekonstravimas, kad šiluminės energijos sąnaudos karštam vandeniui ruošti atitiktų reikalavimus C klasės pastatui	62,93	0,45
14.	Energijos sąnaudų šildymui sutaupymas, jei pastato šildymo sistema būtų įrengta pagal reikalavimus C klasės pastatui	0,00	0,00
15.	Minimalus šiluminės energijos pastatui šildyti sutaupymas, jeigu pastatas atitiktų C energinio naudingumo klasę ir jo šildymo sistema atitiktų reikalavimus C klasės pastatui	71,11	0,51

## 2 priedas. Numatomų įgyvendinti namo atnaujinimo (modernizavimo) priemonių detalizavimas

1 lentelė

Eil. Nr.	Priemonės pavadinimas	Numatomi priemonių techniniai–energiniai rodikliai		Darbų kiekis (m <sup>2</sup> , m, vnt., kompl., butas)
		Trumpas priemonės aprašymas, nurodant konstrukcinių sprendimų principus, techninės įrangos charakteristikas ir pan.	Atitvaros šilumos perdavimo koeficientas, U (W/m <sup>2</sup> K) *	
1	2	3	4	5
<b>I PAKETAS</b>				
5.1.	<i>Energijos efektyvumą didinančios priemonės</i>			
5.1.1.	Išorinių sienų šiltinimas, įskaitant sienų konstrukcijos defektų pašalinimą	<p><b>Išorinės sienos šiltinamos įrengiant tinkuojamą fasadą.</b> Atliekamas išorinių sienų šiltinimas įskaitant ir konstrukcijų defektų pašalinimą (plyšių, įtrūkimų, išdaužų taisymas, kitas remontas). Šiltinami paviršiai turi būti tinkamai paruošti. Ant fasadų esantys inžineriniai įrenginiai išsaugomi, esant poreikiui atkeliami, permontuojami ant naujai įrengtos apdailos. Prieš pastato sienų šiltinimo darbus būtina numatyti visų elektros įrenginių atitraukimą. Išorinės lauko sienos termoizoliacinė medžiaga parenkama techninio darbo projekto rengimo metu derinant su užsakovu. Numatomas šilumos perdavimo koeficientas <math>U_N \leq 0,18</math> (W/m<sup>2</sup>K). Apdaila - fasadinis dekoratyvinis silikoninis tinkas (spalva parenkama techninio darbo projekto rengimo metu). Sienos iki II aukšto palangės armuojamos papildomu sluoksniu, siekiant padidinti atsparumą smūgiams. Apšiltinami angokraščiai aplink langus ir duris. Keičiamos visų langų išorinės palangės (prieš tai apšiltinant apačią). Visos balkonų išorinės atitvaros (balkoninės plokštės, sienelės kraštai bei dugnas) remontuojamos, stiprinamos, atstatomos (balkonų plokščių atstatymo detalūs techniniai sprendimai priimami techninio darbo projekto rengimo metu derinant su užsakovu). Atstatomas balkonų plokštės pagrindo nuolydis, įrengiama hidroizoliacija ant išlyginamojo betono sluoksnio ir kiti darbai (detalūs sprendimai priimami techninio darbo projekto rengimo metu). Pirmo aukšto balkonų plokštės šiltinamos iš apačios, kad būtų panaikinti ilginiai šilumos tilteliai balkoninių plokščių ir sienos sandūroje. Apšiltinamos vidinės stiklinamų balkonų sienos įrengiant tinkuojamo fasado sistemą, termoizoliacinė medžiaga parenkama techninio darbo projekto rengimo metu, kad, atliekant šiltinimo darbus, kuo mažiau sumažėtų balkono plokštės plotis (gylis). Esami gyvenamųjų patalpų balkonų (lodžių) aptvėrimai atnaujinami (suremontuojami, apšiltinami, apdaila iš abiejų pusių, detalūs sprendimai priimami techninio darbo projekto rengimo metu derinant su užsakovu). Išorinių sienų šiltinimo darbams turi būti naudojama išorinė termoizoliacinė sistema (statybvietėje vertikalių atitvarų, taip pat horizontalių ar pasvirusių nuo kritulių apsaugotų atitvarų išorėje įrengiama sienų apšiltinimo ir apdailos sistema), kurią turi sudaryti kaip vieno gamintojo statybos produktas rinkai pateiktas statybos produktų rinkinys (komplektas), turintis E uropos techninį įvertinimą ir paženklintas CE ženklu, arba (netaikoma išorinėms tinkuojamoms sudėtinėms termoizoliacinėms sistemoms) šis rinkinys (komplektas), turintis nacionalinį techninį įvertinimą, arba (netaikoma išorinėms tinkuojamoms sudėtinėms termoizoliacinėms sistemoms) minėtos sistemos turi būti suprojektuotos naudojant atskirus nustatyta tvarka CE ženklu ženklinamus statybos produktus arba (netaikoma išorinėms tinkuojamoms sudėtinėms termoizoliacinėms sistemoms) turintis nacionalinį techninį įvertinimą, arba (netaikoma išorinėms tinkuojamoms sudėtinėms termoizoliacinėms sistemoms) minėtos sistemos turi būti</p>	≤0,18	<p>Tinkuojamo fasado kiekis ~1455,00m<sup>2</sup></p> <p>Tinkuojamo fasado (šiltinamų balkonų vidinių sienų) kiekis ~562,50m<sup>2</sup></p> <p>Balkonų plokščių atstatymo, stiprinimo kiekis ~243,30m<sup>2</sup></p> <p>Apšiltintų balkonų aptvėrimų įrengimo kiekis ~203,10m<sup>2</sup></p>

		suprojektuotos naudojant atskirus nustatyta tvarka CE ženklų ženklinamus ir (ar) kitus statybos produktus. Apšiltintų sienų šilumos perdavimo koeficientas turi atitikti STR 2.01.02:2016 „Pastatų energinio naudingumo projektavimas ir sertifikavimas“ keliamus reikalavimus. Medžiagų ir apdailos tipas parenkamas techninio darbo projekto rengimo metu.		
5.1.2.	Cokolio šiltinimas, įskaitant cokolio konstrukcijos defektų pašalinimą, elektros, dujų ar kitų sistemų ar įrengimų nuo šiltinamos sienos (cokolio) atitraukimą	Atliekamas cokolio šiltinimas įskaitant ir konstrukcijų defektų pašalinimą (įtrūkimų, išdaužų taisymas, kitas remontas). Šiltinami paviršiai turi būti tinkamai paruošti (esantys inžineriniai įrenginiai išsaugomi, esant poreikiui atkeliami, permontuojami ant naujai įrengtos apdailos, numatyti visų elektros įrenginių atitraukimą ir t.t.). Atliekami cokolio antžeminės ir požeminės dalies (igylintos į žemę tenkinant normatyvinius reikalavimus, ne mažiau 1,2 m) šiltinimo darbai: pamatai padengiami hidroizoliacija, įrengiamas termoizoliacinis sluoksnis bei antžeminės dalies apdaila (parenkama techninio darbo projekto rengimo metu). Cokolio šiltinimo darbams turi būti naudojama išorinė termoizoliacinė sistema (statybvietėje vertikalių atitvarų, taip pat horizontalių ar pasvirusių nuo kritulių apsaugotų atitvarų išorėje įrengiama sienų apšiltinimo ir apdailos sistema), kurią turi sudaryti kaip vieno gamintojo statybos produktas rinkai pateiktas statybos produktų rinkinys (komplektas), turintis Europos techninį įvertinimą ir paženklintas CE ženklu, arba (netaikoma išorinėms tinkuojamoms sudėtinėms termoizoliacinėms sistemoms) šis rinkinys (komplektas), turintis nacionalinį techninį įvertinimą, arba (netaikoma išorinėms tinkuojamoms sudėtinėms termoizoliacinėms sistemoms) minėtos sistemos turi būti suprojektuotos naudojant atskirus nustatyta tvarka CE ženklų ženklinamus statybos produktus arba (netaikoma išorinėms tinkuojamoms sudėtinėms termoizoliacinėms sistemoms) turintis nacionalinį techninį įvertinimą, arba (netaikoma išorinėms tinkuojamoms sudėtinėms termoizoliacinėms sistemoms) minėtos sistemos turi būti suprojektuotos naudojant atskirus nustatyta tvarka CE ženklų ženklinamus ir (ar) kitus statybos produktus. Apšiltinto cokolio šilumos perdavimo koeficientas turi atitikti STR 2.01.02:2016 keliamus reikalavimus. Medžiagų ir apdailos tipas parenkamas techninio darbo projekto rengimo metu.	≤0,18	Cokolio šiltinimo kiekis (antžeminės dalies) ~150,00m <sup>2</sup>  Cokolio šiltinimo kiekis (požeminės dalies) ~220,00m <sup>2</sup>
5.1.3.	Nuogrindos sutvarkymas	Atstatoma (įrengiama) nuogrinda iš aplink visą pastatą (nuardoma esama nuogrinda, nukasamas gruntas, klojamas žvyro pagrindas, išlyginamasis sluoksnis, klojamos trinkelės ir t.t.), atsodinama pažeista remonto metu veja. Nuogrindos plotis ~60,00 cm. Nuogrinda klojama užtikrinant natūralų lietaus vandens nutekėjimą nuo pastato.	-	Nuogrindos kiekis ~120,00 m <sup>2</sup>
5.1.4.	Šlaitinio stogo šiltinimas, įskaitant stogo konstrukcijos sustiprinimą ar deformacijų šalinimą, stogo dangos keitimą, lietaus nuvedimo sistemos sutvarkymą ar įrengimą	Keičiama esama stogo danga, pakeičiami seni, supuvę grebėstai, gegnės, mūrlotai ir kitos stogo konstrukcijos. Visos naujos medinės konstrukcijos privalo būti padengtos antiseptikais ir antipirenais. Prieš dedant stogo dangą, būtina įrengti priešvėjinę plėvelę. Stogo danga parenkama techninio darbo projekto rengimo metu. Aptaisomi kraigai, karnizai, prieglaudos. Įrengiama metalinė apsauginė tvorelė. Esami kaminai ant stogo suremontuojami, atstatomi (jei reikalinga paaukštinami) ir apskardinami. Atnaujinama lietaus nuvedimo sistema. Lietaus nuvedimo sistemos įrengimas atliekamas iš spalvotos skardos. Lietaus nuvedimo sistema pajungiama į centralizuoto lietaus tinklą (esant techniniai galimybei). Nesant techniniai galimybei lietaus nuvedimo sistemą pajungti į centralizuotą lietaus tinklą, techninio projekto rengimo metu turi būti pateiktas sprendimas dėl lietaus vandens surinkimo ir nukreipimo nuo pastato. Atstatomi nuotekų alsuokliai ir iškeliami virš stogo dangos su stogeliu. Atnaujinami, suremontuojami, apšiltinami viršutinių balkonų stogeliai, pakeičiama esama danga. Atlikus stogo atnaujinimo darbus atstatoma žaibosaugos sistema pastate. Detalūs stogo dangos keitimo darbai, medžiagų tipas parenkamas techninio darbo projekto rengimo metu.	-	Keičiamos stogo dangos kiekis ~945,00 m <sup>2</sup>  Balkonų stogelių kiekis ~19,50 m <sup>2</sup>  Lietaus nuvedimo sistemos šlaitiniams stogams keitimas (1260,00 m <sup>2</sup> stogo ploto)
5.1.5.	Perdangos pastogėje šiltinimas	Apšiltinama pastato pastogės perdanga. Prieš pradėdant pastogės apšiltinimo darbus, pašalinamos visos pastogėje esančios šiukšlės, statybinis laužas. Atliekami perdangos atstatymo (stiprinimo) darbai (detalūs sprendimai priimami techninio darbo projekto rengimo metu). Perdanga šiltinama minkšta mineraline vata ir	≤0,15	Apšiltinamos pastogės kiekis ~390,00 m <sup>2</sup>

		priešvėjinė kieta vata. Prieš dedant termoizoliaciją, patiesiama garo izoliacija ant esamos perdangos. Įrengiami praėjimo takai. Sumontuojami nauji liukai (su segmentiniais sulankstomais laiptais) patekimui į pastogę. Apšiltintos pastogės perdangos šilumos perdavimo koeficientas turi atitikti STR 2.01.02:2016 „Pastatų energinio naudingumo projektavimas ir sertifikavimas“ keliamus reikalavimus. Apšiltinimui naudojamos medžiagos tipas ir reikalingas storis parenkamas rengiant techninį darbo projektą.		
5.1.6.	Butų ir kitų patalpų langų ir balkonų durų keitimas mažesnio šilumos pralaidumo langais (įskaitant apdailos darbus)	Seni mediniai langai ir balkonų durys bei dalis plastikinių (pagal gyventojų pageidavimus) keičiami į naujus plastikinius (trijų stiklų su 2 selekt. stiklais), kurių šilumos perdavimo koeficientas ne didesnis nei $U \leq 1,0$ $W/m^2K$ (žiūrėti priedą Nr.1). Profiliai - baltos spalvos. Langai varstomi dviejų padėčių su trečia varstymo padėtimi - "mikroventiliacija". Keičiant virtuvės langus, jie numatomi su orlaide. Atliekant vidinių angokraščių apdailą, keičiamos vidinės palangės. Varstomų dalių kiekis turi atitikti norminius reikalavimus ir, kad būtų galimybė stiklus išvalyti iš išorės. Pakeistų langų charakteristikos turi tenkinti STR 2.01.02:2016 „Pastatų energinio naudingumo projektavimas ir sertifikavimas“ šioms atitvaroms keliamus reikalavimus.	$\leq 1,0$	Keičiamų langų ir balkonų durų kiekis ~37,95m <sup>2</sup>
5.1.7.	Bendrojo naudojimo patalpose esančių langų keitimas (įskaitant apdailos darbus)	Keičiami esami seni rūšio, laiptinių, pastogės langai naujais PVC profilių langais. Langų profiliai - baltos spalvos, vienas iš stiklų su selektyvine danga. Skirstymas analogiškas keičiamiems langams. Atliekant vidinių angokraščių apdailą, keičiamos vidinės palangės (pagal poreikį). Varstomų dalių kiekis atitinka norminius reikalavimus. Pakeistų langų charakteristikos turi tenkinti STR 2.01.02:2016 „Pastatų energinio naudingumo projektavimas ir sertifikavimas“ šioms atitvaroms keliamus reikalavimus.	$\leq 1,3$	Keičiamų langų kiekis ~33,60m <sup>2</sup>
5.1.8.	Bendrojo naudojimo lauko durų (įėjimo, tambūro, balkonų, rūšio, konteinerinės, šilumos punkto) keitimas	Keičiamos įėjimų į laiptines, įėjimų į rūšį durys ir vidaus tambūro durys. Įėjimų į laiptines durys – metalinės, apšiltintos, su stiklo paketu ir elektromagnetinėmis spynomis, klaviatūra ir magnetiniais rakteliais. Įėjimų į rūšį durys - metalinės apšiltintos su paprasta cilindrine spyna. Vidaus tambūro durys - plastikinės. Visos durys sukomplektuotos su pritraukėjais, durų atmušėjais ir atraminėmis kojėlėmis. Durų šilumos perdavimo koeficientas turi atitikti STR 2.01.02:2016 keliamus reikalavimus. Lauko durims mechaninio patvarumo klasė, atsparumas kartotiniam varstymui ciklai/klasė, oro skverbties klasė, oro garso izoliacijos rodiklis ir kiti parametrai turi atitikti norminius reikalavimus.	$\leq 1,5$	Metalinių durų kiekis 5vnt. (~13,40m <sup>2</sup> ) Plastikinių durų kiekis 3 vnt. (~8,40m <sup>2</sup> )
5.1.9.	Įėjimo laiptų remontas ir pritaikymas neįgalųjų poreikiams (panduso įrengimas)	Sutvarkomos įėjimų į pastatą aikštelės, esami laiptai. Įrengiamas (atstatomas) betoninių aikštelių ir laiptų pagrindas, jis turi būti tvirtas, lygus, be deformacijų. Laiptų pakopos įrengiamos su 1-2% nuolydžiu vandens nutekėjimui. Įrengiami pandusai. Detalūs sprendimai priimami techninio darbo projekto rengimo metu derinant su užsakovu.	-	3 laiptinės
5.1.10.	Balkonų ar lodžijų įstiklinimas, ir (ar) naujos įstiklinimo konstrukcijos įrengimą pagal vieną projektą	Visi balkonai (lodžijos) stiklinami pagal vieningą projektą. Investicijų plane numatomas visų esamų 46vnt. balkonų (lodžijų) naujas įstiklinimas. Balkonai stiklinami PVC profilių langais (profilų spalva parenkama techninio darbo projekto rengimo metu derinant su užsakovu). Stiklo paketai – iš dviejų stiklų, iš kurių vienas selektyvinis. Tarpas tarp stiklų užpildomas argono dujomis. Argonas yra blogesnis šilumos laidininkas, tokie langai mažiau rasoja. Stiklinimo konstrukcija montuojama nuo balkono atitvaros iki lubų. Varstomų dalių kiekis turi atitikti norminius reikalavimus ir, kad būtų galimybė stiklus išvalyti iš išorės. Detalūs sprendimai priimami techninio darbo projekto rengimo metu derinant su užsakovu.	$\leq 1,3$	Stiklinamų balkonų kiekis ~244,70m <sup>2</sup>
5.1.11.	Šilumos punkto ar	Numatoma įrengti automatizuotą šilumos punktą, su komercinės šilumos apskaitos sistemomis šildymui ir	-	1 komplektas



	katilinės įrengimas, keitimas, pertvarkymas arba individualių katilų ir (ar) karšto vandens ruošimo įrenginių įrengimas ar keitimas	karšto vandens ruošimui. Šilumos šaltinis pastatui - miesto centralizuoti šilumos tinklai. Pastato šildymo ir karšto vandens ruošimo sistemos jungiamos prie miesto šilumos tinklų pagal nepriklausomą schemą per plokštelines šilumokaičius. Pastato šildymo sistemai numatytas lituotas plokštelinis šilumokaitis, karšto vandens ruošimui - dviejų laipsnių lituotas šilumokaitis. Vandens temperatūrą kiekvienoje sistemoje reguliuoja automatika pagal lauko oro temperatūrą, paros ir savaitės programą ir kitus užduotus parametrus. Vandens cirkuliaciją sistemoje sukuria ir palaiko cirkuliaciniai siurbliai. Pradinis šildymo sistemos užpildymas ir periodinis papildymas termofikaciniu vandeniu numatomas iš paduodamo vamzdžio per automatinį papildymo vožtuvą. Šaltas vanduo karšto vandens ruošimui tiekiamas iš pastato šalto vandentiekio tinklo. Šilumos punkto patalpose montuojamas valdiklis (mini serveris). Mini serveris turi turėti komunikacinius komponentus su GPRS arba Ethernet sąsajomis, kurių pagalba šilumos apskaitos ir valdymo sistemos duomenys perduodami į pastatą administruojančios įmonės esamą Energetinių resursų apskaitos ir valdymo informacinę sistemą. Šilumos punkto vamzdiniai plieniniai. Armatūra ir įrengimai šiluminiame punkte padengiami šilumine izoliacija. Šilumos punkto galia šildymui ir karšto vandens ruošimui ~440,00kW.		
5.1.12.	Šildymo sistemos atnaujinimas ar pertvarkymas (balansavimas, vamzdynų keitimas, izoliavimas, šildymo prietaisų, termostatinų ventilių įrengimas, individualių šilumos apskaitos prietaisų ar daliklių sistemos įrengimas)	Įrengiama nauja dvivamzdė šildymo sistema. Naujos šildymo sistemos prijungimo vieta –šiluminis punktas. <u>Pastatas turi rūšį tik po dalimi pastato, todėl šildymo sistemos magistralinių vamzdynų, stovų pravedimą, balansinių ventilių įrengimo vietas spręsti techninio darbo projekto rengimo metu, įvertinus galimybes kuo mažiau pažeisti pirmo aukšto grindis, o jas pažeidus numatyti atstatymo darbus.</u> Stovai ir prievadai prie prietaisų prijungiami atvirais plieniniais presuojamaisiais galvanizavimo būdu cinkuotais vamzdžiais. Šildymo magistralės išvedžios rūsio palubėje, izoliuojamos termoizoliaciniais kevalais su aliuminio folija. Šildymo sistemos magistralių pagrindinėse atšakose įrengiama uždaroji armatūra. Stovuose įrengiama uždaroji ir balansuojamoji armatūra, taip pat nuleidimo trišakiai. Namų laiptinėse įrengiami nauji šoninio prijungimo plieniniai radiatoriai. Butuose ir negyvenamosios paskirties patalpose sumontuojami nauji šoninio prijungimo plieniniai radiatoriai. Ant kiekvieno naujo radiatoriaus įrengiami termostatiniai ventiliai, kurie leis individualiai reguliuoti kiekvieno kambario šildymą bei automatiškai palaikys norimą kambario temperatūrą (termostatinų ventilių galvose numatyti gamykliniai užblokovimo įtaisai, neleidžiantys termostatą nustatyti žemesnei nei 16°C patalpos temperatūrai). Termostatiniai ventiliai turi turėti galimybę programuoti ir kontroliuoti patalpose esančių radiatorių temperatūrą. Šiluma laiptinėje reguliuojama su išankstinio nustatymo termostatiniais ventiliais. Žemiausiose magistralės vamzdynų vietose įrengiami vandens nuleidimo čiaupai, aukščiausiose – automatiniai nuorintojai. Sistemoje sumontuoti automatiniai balansiniai ventiliai ir atjungimo ventiliai su drenažo funkcija. Ant balansinių ventilių sumontuojami termostatiniai elementai, kurie reguliuoja stovų temperatūrą. Dvivamzdėje sistemoje srautas yra kintamas, priklausomai nuo šilumos poreikio. Kad užsidarant termostatiniais elementams srautas nenutekėtų į kaimynų šildymo prietaisus, stovų apačioje montuojami automatiniai balansiniai ventiliai, susidedantys iš balansinio ventilio ir slėgio perkryčio reguliatoriaus. Numatyta individuali šilumos apskaita ant kiekvieno radiatoriaus įrengiant šilumos daliklius su įranga duomenų nuskaitymui nuotoliniu būdu. Jų pagrindu bus apskaičiuojami ir paskirstomi mokesčiai už šilumos energiją. Po montavimo sistema sureguliuojama ir išbandoma. Detalūs sprendimai reikalingi šildymo sistemos modernizavimui nustatomi techninio darbo projekto rengimo metu. Šildymo sistemos stovų skaičius ~ 80vnt. (~40vnt. - tiekimo, ~40vnt. - grįžtamo), radiatorių skaičius ~ 122vnt. (bendras galingumas ~130 kW), šildymo sistemos stovų ilgis ~ 630m, šildymo sistemos vamzdynų ilgis bendrojo naudojimo patalpose ~ 300m, izoliuojamų šildymo sistemos magistralinių vamzdynų ilgis ~300m.	-	1 komplektas
5.1.13.	Karšto vandens sistemos	Atliekant karšto vandens sistemos remonto darbus, numatoma pakeisti karšto vandens sistemos magistralinius vamzdynus, stovus, jų izoliaciją. <u>Karšto vandens sistemos vamzdynų keitimo techninius sprendimus priimti</u>	-	1 komplektas

	pertvarkymas, atnaujinimas, vamzdinių keitimas ir (ar) izoliavimas	<u>techninio darbo projekto rengimo metu, įvertinus galimybes kuo mažiau pažeisti pirmo aukšto grindis, o jas pažeidus numatyti atstatymo darbus.</u> Pakeičiami esami gyvatukai naujais (rankšluosčių džiovintuvų keitimo kiekis ir poreikis nustatomas techninio darbo projekto rengimo metu derinant su užsakovais ir gyventojais). Ant karšto vandens sistemos cirkuliacinių stovų montuojami terminio balansavimo ventiliai su terminės dezinfekcijos funkcija. Darbų apimtys ir sprendimai tikslinami techninio darbo projekto ruošimo metu. Karšto vandens stovų ilgis ~500m, karšto vandens vamzdinių ilgis bendrojo naudojimo patalpose ~460m, izoliuojamų karšto vandens sistemos vamzdžių ilgis ~960m, rankšluosčių džiovintuvai (gyvatukai) ~ 55 vnt.		
5.1.14.	Natūralios vėdinimo sistemos sutvarkymas arba pertvarkymas	Vėdinimo kanalai sutvarkomi, dezinfekuojami (atsižvelgiant į LR Aplinkos ministro 2011-11-11 įsakymu Nr.D1-871 patvirtinto Daugiabučio namo atnaujinimo (modernizavimo) projekto rengimo tvarkos aprašo 33 p.). Viršutinėje vėdinimo kanalų dalyje traukai pagerinti pašalinamos dirbtinai įrengtos kliūtys, jei reikalinga – paaukštinami. Ant ventiliacijos kaminėlių įrengiami vėdinimo deflektoriai.	-	57 butai ir 4 negyvenamosios paskirties patalpos
5.1.15.	Individualių rekuperatorių įrengimas	Butuose (kiekviename gyvenamajame kambaryje) įrengiami decentralizuoto vėdinimo įrenginiai, su šilumos atgavimu. Įrenginiai su integruota automatika montuojami sienoje, reguliuojamas trijų padėčių našumas, su elektros pavara uždaromomis oro žaliuzėmis, iki 97% efektyvumo, ventiliatorius su EC varikliu. Su ne mažiau kaip dviem oro valymo G3 filtrais, turintis septynis darbo režimus: rekuperacijos (reversinis) oro tiekimo, oro šalinimo, natūralios ventiliacijos, dienos-nakties režimas, trijų greičių padėties ir darbo režimu priklausomai nuo patalpos drėgmės. Įrenginiai sinchronizuojami, valdomi nuotoliniu distanciniu pulteliu. <b><u>Esant techniniai galimybei, balkone (lodžijoje) įrenginiai montuojami išvedant juos už balkono ribų.</u></b>	-	Decentralizuotas vėdinimas įrengiamas 55 butuose (~60vnt.)
5.1.16.	Bendrojo naudojimo elektros inžinerinės sistemos, apšvietimo sistemos atnaujinimas	Keičiami magistraliniai elektros instaliacijos laidai nuo įvadinio skydo iki butų skydelių Pakeisti įvadinį kabelį į stovus. Atliekant techninį darbo projektą, būtina įvertinti pastato elektros galią po pastato modernizavimo darbų ir, esant poreikiui, atnaujinamos elektros inžinerinės sistemos projektinius sprendimus priimti pagal naujai paskaičiuotą pastato elektros galią. Sutvarkoma įvadinė spinta, keičiami butų apskaitos paskirstymo skydai aukštuose, sumontuojami atjungimo automatai, rūsyje keičiami šviestuvai naujais elektros energiją taupančiais, įrengiami trūkstanti šviestuvai, keičiama rūšio apšvietimo elektros instaliacija (sena elektros instaliacija – numontuojama). Jungikliai keičiami naujais. Darbų apimtys ir jų techniniai sprendimai tikslinami techninio darbo projekto ruošimo metu derinant su užsakovu. Visos medžiagos turi būti sertifikuotos ir įrengiamos pagal gamintojų rekomendacijas. Laidinių kiekis - 3 vnt., rūšio plotas ~315,19m².	-	1 komplektas
5.1.17.	Atsinaujinančių energijos šaltinių (saulės, vėjo, geoterminės ar aeroterminės energijos) įrengimas	Įrengiama iki 10,00kW saulės elektrinė pritaikyta veikti su dvipusės apskaitos planu. Saulės modulis stiklas/stiklas, skaidrus, juodi rėmai, monokristalas ~35vnt. Inverteris, su internetiniu priedeliu, išmanusis tinklo skaitiklis. Montavimo darbai. Detalūs sprendimai, galimumas (apskaičiuotas, kad gyventojai panaudotų visą pagamintą elektros energiją, kuo mažiau tiekiant į ESO saugojimui) priimami techninio darbo projekto rengimo metu.	-	1 komplektas

Eil. Nr.	Priemonės pavadinimas	Numatomi priemonių techniniai–energiniai rodikliai		Darbų kiekis (m <sup>2</sup> , m, vnt., kompl., butas)
		Trumpas priemonės aprašymas, nurodant konstrukcinių sprendimų principus, techninės įrangos charakteristikas ir pan.	Atitvaros šilumos perdavimo koeficientas, U (W/m <sup>2</sup> K) *	
1	2	3	4	5
<b>II PAKETAS</b>				
5.1.	<i>Energijos efektyvumą didinančios priemonės</i>			
5.1.1.	Išorinių sienų šiltinimas, įskaitant sienų konstrukcijos defektų pašalinimą	<p><b>Išorinės sienos šiltinamos įrengiant tinkuojamą fasadą.</b> Atliekamas išorinių sienų šiltinimas įskaitant ir konstrukcijų defektų pašalinimą (plyšių, įtrūkimų, išdaužų taisymas, kitas remontas). Šiltinami paviršiai turi būti tinkamai paruošti. Ant fasadų esantys inžineriniai įrenginiai išsaugomi, esant poreikiui atkeliama, permontuojami ant naujai įrengtos apdailos. Prieš pastato sienų šiltinimo darbus būtina numatyti visų elektros įrenginių atitraukimą. Išorinės lauko sienos termoizoliacinė medžiaga parenkama techninio darbo projekto rengimo metu derinant su užsakovu. Numatomas šilumos perdavimo koeficientas <math>U_N \leq 0,18</math> (W/m<sup>2</sup>K). Apdaila - fasadinis dekoratyvinis silikoninis tinkas (spalva parenkama techninio darbo projekto rengimo metu). Sienos iki II aukšto palangės armuojamos papildomu sluoksniu, siekiant padidinti atsparumą smūgiams. Apšiltinami angokraščiai aplink langus ir duris. Keičiamos visų langų išorinės palangės (prieš tai apšiltinant apačią). Visos balkonų išorinės atitvaros (balkoninės plokštės, sienelės kraštai bei dugnas) remontuojamos, stiprinamos, atstatomos (balkonų plokščių atstatymo detalūs techniniai sprendimai priimami techninio darbo projekto rengimo metu derinant su užsakovu). Atstatomas balkonų plokštės pagrindo nuolydis, įrengiama hidroizoliacija ant išlyginamojo betono sluoksnio ir kiti darbai (detalūs sprendimai priimami techninio darbo projekto rengimo metu). Pirmo aukšto balkonų plokštės šiltinamos iš apačios, kad būtų panaikinti ilginiai šilumos tilteliai balkoninių plokščių ir sienos sandūroje. Apšiltinamos vidinės stiklinamų balkonų sienos įrengiant tinkuojamą fasado sistemą, termoizoliacinė medžiaga parenkama techninio darbo projekto rengimo metu, kad, atliekant šiltinimo darbus, kuo mažiau sumažėtų balkono plokštės plotis (gylis). Esami gyvenamųjų patalpų balkonų (lodžių) aptvėrimai atnaujinami (suremontuojami, apšiltinami, apdaila iš abiejų pusių, detalūs sprendimai priimami techninio darbo projekto rengimo metu derinant su užsakovu). Išorinių sienų šiltinimo darbams turi būti naudojama išorinė termoizoliacinė sistema (statybvietėje vertikalių atitvarų, taip pat horizontalių ar pasvirusių nuo kritulių apsaugotų atitvarų išorėje įrengiama sienų apšiltinimo ir apdailos sistema), kurią turi sudaryti kaip vieno gamintojo statybos produktas rinkai pateiktas statybos produktų rinkinys (komplektas), turintis E uropos techninį įvertinimą ir paženklintas CE ženklu, arba (netaikoma išorinėms tinkuojamoms sudėtinėms termoizoliacinėms sistemoms) šis rinkinys (komplektas), turintis nacionalinį techninį įvertinimą, arba (netaikoma išorinėms tinkuojamoms sudėtinėms termoizoliacinėms sistemoms) minėtos sistemos turi būti suprojektuotos naudojant atskirus nustatyta tvarka CE ženklu ženklinamus statybos produktus arba (netaikoma išorinėms tinkuojamoms sudėtinėms termoizoliacinėms sistemoms) turintis nacionalinį techninį įvertinimą, arba (netaikoma išorinėms tinkuojamoms sudėtinėms termoizoliacinėms sistemoms) minėtos sistemos turi būti suprojektuotos naudojant atskirus nustatyta tvarka CE ženklu ženklinamus ir (ar) kitus statybos produktus. Apšiltintų sienų šilumos perdavimo koeficientas turi atitikti STR 2.01.02:2016 „Pastatų energinio naudingumo</p>	≤0,18	<p>Tinkuojamo fasado kiekis ~1455,00m<sup>2</sup></p> <p>Tinkuojamo fasado (šiltinamų balkonų vidinių sienų) kiekis ~562,50m<sup>2</sup></p> <p>Balkonų plokščių atstatymo, stiprinimo kiekis ~243,30m<sup>2</sup></p> <p>Apšiltintų balkonų aptvėrimų įrengimo kiekis ~203,10m<sup>2</sup></p>

		projektavimas ir sertifikavimas“ keliamus reikalavimus. Medžiagų ir apdailos tipas parenkamas techninio darbo projekto rengimo metu.		
5.1.2.	Cokolio šiltinimas, įskaitant cokolio konstrukcijos defektų pašalinimą, elektros, dujų ar kitų sistemų ar įrengimų nuo šiltinamos sienos (cokolio) atitraukimą	Atliekamas cokolio šiltinimas įskaitant ir konstrukcijų defektų pašalinimą (įtrūkimų, išdaužų taisymas, kitas remontas). Šiltinami paviršiai turi būti tinkamai paruošti (esantys inžineriniai įrenginiai išsaugomi, esant poreikiui atkeliami, permontuojami ant naujai įrengtos apdailos, numatyti visų elektros įrenginių atitraukimą ir t.t.). Atliekami cokolio antžeminės ir požeminės dalies (įgylintos į žemę tenkinant normatyvinius reikalavimus, ne mažiau 1,2 m) šiltinimo darbai: pamatai padengiami hidroizoliacija, įrengiamas termoizoliacinis sluoksnis bei antžeminės dalies apdaila (parenkama techninio darbo projekto rengimo metu). Cokolio šiltinimo darbams turi būti naudojama išorinė termoizoliacinė sistema (statybvietėje vertikalių atitvarų, taip pat horizontalių ar pasvirusių nuo kritulių apsaugotų atitvarų išorėje įrengiama sienų apšiltinimo ir apdailos sistema), kurią turi sudaryti kaip vieno gamintojo statybos produktas rinkai pateiktas statybos produktų rinkinys (komplektas), turintis Europos techninį įvertinimą ir paženklintas CE ženklu, arba (netaikoma išorinėms tinkuojamoms sudėtinėms termoizoliacinėms sistemoms) šis rinkinys (komplektas), turintis nacionalinį techninį įvertinimą, arba (netaikoma išorinėms tinkuojamoms sudėtinėms termoizoliacinėms sistemoms) minėtos sistemos turi būti suprojektuotos naudojant atskirus nustatyta tvarka CE ženklu ženklinamus statybos produktus arba (netaikoma išorinėms tinkuojamoms sudėtinėms termoizoliacinėms sistemoms) turintis nacionalinį techninį įvertinimą, arba (netaikoma išorinėms tinkuojamoms sudėtinėms termoizoliacinėms sistemoms) minėtos sistemos turi būti suprojektuotos naudojant atskirus nustatyta tvarka CE ženklu ženklinamus ir (ar) kitus statybos produktus. Apšiltinto cokolio šilumos perdavimo koeficientas turi atitikti STR 2.01.02:2016 keliamus reikalavimus. Medžiagų ir apdailos tipas parenkamas techninio darbo projekto rengimo metu.	≤0,18	Cokolio šiltinimo kiekis (antžeminės dalies) ~150,00m <sup>2</sup>  Cokolio šiltinimo kiekis (požeminės dalies) ~220,00m <sup>2</sup>
5.1.3.	Nuogrindos sutvarkymas	Atstatoma (įrengiama) nuogrinda iš aplink visą pastatą (nuardoma esama nuogrinda, nukasamas gruntas, klojamas žvyro pagrindas, išlyginamasis sluoksnis, klojamos trinkelės ir t.t.), atsodinama pažeista remonto metu veja. Nuogrindos plotis ~60,00 cm. Nuogrinda klojama užtikrinant natūralų lietaus vandens nutekėjimą nuo pastato.	-	Nuogrindos kiekis ~120,00 m <sup>2</sup>
5.1.4.	Šlaitinio stogo šiltinimas, įskaitant stogo konstrukcijos sustiprinimą ar deformacijų šalinimą, stogo dangos keitimą, lietaus nuvedimo sistemos sutvarkymą ar įrengimą	Keičiama esama stogo danga, pakeičiami seni, supuvę grebėstai, gegnės, mūrlotai ir kitos stogo konstrukcijos. Visos naujos medinės konstrukcijos privalo būti padengtos antiseptikais ir antipirenais. Prieš dedant stogo dangą, būtina įrengti priešvėjinę plėvelę. Stogo danga parenkama techninio darbo projekto rengimo metu. Aptaisomi kraigai, karnizai, prieglaudos. Įrengiama metalinė apsauginė tvorelė. Esami kaminai ant stogo suremontuojami, atstatomi (jei reikalinga paaukštinami) ir apskardinami. Atnaujinama lietaus nuvedimo sistema. Lietaus nuvedimo sistemos įrengimas atliekamas iš spalvotos skardos. Lietaus nuvedimo sistema pajungiama į centralizuoto lietaus tinklą (esant techniniai galimybei). Nesant techniniai galimybei lietaus nuvedimo sistemą pajungti į centralizuotą lietaus tinklą, techninio projekto rengimo metu turi būti pateiktas sprendimas dėl lietaus vandens surinkimo ir nukreipimo nuo pastato. Atstatomi nuotekų alsuokliai ir iškeliami virš stogo dangos su stogeliu. Atnaujinami, suremontuojami, apšiltinami viršutinių balkonų stogeliai, pakeičiama esama danga. Atlikus stogo atnaujinimo darbus atstatoma žaibosaugos sistema pastate. Detalūs stogo dangos keitimo darbai, medžiagų tipas parenkamas techninio darbo projekto rengimo metu.	-	Keičiamos stogo dangos kiekis ~945,00 m <sup>2</sup>  Balkonų stogelių kiekis ~19,50 m <sup>2</sup>  Lietaus nuvedimo sistemos šlaitiniams stogams keitimas (1260,00 m <sup>2</sup> stogo ploto)
5.1.5.	Perdangos pastogėje šiltinimas	Apšiltinama pastato pastogės perdanga. Prieš pradėdant pastogės apšiltinimo darbus, pašalinamos visos pastogėje esančios šiukšlės, statybinis laužas. Atliekami perdangos atstatymo (stiprinimo) darbai (detalūs sprendimai priimami techninio darbo projekto rengimo metu). Perdanga šiltinama minkšta mineraline vata ir priešvėjine kieta vata. Prieš dedant termoizoliaciją, patiesiama garo izoliacija ant esamos perdangos. Įrengiami praėjimo takai. Sumontuojami nauji liukai (su segmentiniais sulankstomais laiptais) patekimui į pastogę.	≤0,15	Apšiltinamos pastogės kiekis ~390,00 m <sup>2</sup>

		Apšiltintos pastogės perdangos šilumos perdavimo koeficientas turi atitikti STR 2.01.02:2016 „Pastatų energinio naudingumo projektavimas ir sertifikavimas“ keliamus reikalavimus. Apšiltinimui naudojamos medžiagos tipas ir reikalingas storis parenkamas rengiant techninį darbo projektą.		
5.1.6.	Butų ir kitų patalpų langų ir balkonų durų keitimas mažesnio šilumos pralaidumo langais (įskaitant apdailos darbus)	Seni mediniai langai ir balkonų durys bei dalis plastikinių (pagal gyventojų pageidavimus) keičiami į naujus plastikinius (trijų stiklų su 2 selekt. stiklais), kurių šilumos perdavimo koeficientas ne didesnis nei $U \leq 1,0$ W/m <sup>2</sup> K ( <i>žiūrėti priedą Nr.1</i> ). Profiliai - baltos spalvos. Langai varstomi dviejų padėčių su trečia varstymo padėtimi - "mikroventiliacija". Keičiant virtuvės langus, jie numatomi su orlaide. Atliekant vidinių angokraščių apdailą, keičiamos vidinės palangės. Varstomų dalių kiekis turi atitikti norminius reikalavimus ir, kad būtų galimybė stiklus išvalyti iš išorės. Pakeistų langų charakteristikos turi tenkinti STR 2.01.02:2016 „Pastatų energinio naudingumo projektavimas ir sertifikavimas“ šioms atitvaroms keliamus reikalavimus.	$\leq 1,0$	Keičiamų langų ir balkonų durų kiekis ~37,95m <sup>2</sup>
5.1.7.	Bendrojo naudojimo patalpose esančių langų keitimas (įskaitant apdailos darbus)	Keičiami esami seni rūšio, laiptinių, pastogės langai naujais PVC profilių langais. Langų profiliai - baltos spalvos, vienas iš stiklų su selektyvine danga. Skirstymas analogiškas keičiamiems langams. Atliekant vidinių angokraščių apdailą, keičiamos vidinės palangės (pagal poreikį). Varstomų dalių kiekis atitinka norminius reikalavimus. Pakeistų langų charakteristikos turi tenkinti STR 2.01.02:2016 „Pastatų energinio naudingumo projektavimas ir sertifikavimas“ šioms atitvaroms keliamus reikalavimus.	$\leq 1,3$	Keičiamų langų kiekis ~33,60m <sup>2</sup>
5.1.8.	Bendrojo naudojimo lauko durų (įėjimo, tambūro, balkonų, rūšio, konteinerinės, šilumos punkto) keitimas	Keičiamos įėjimų į laiptines, įėjimų į rūšį durys ir vidaus tambūro durys. Įėjimų į laiptines durys – metalinės, apšiltintos, su stiklo paketu ir elektromagnetinėmis spynomis, klaviatūra ir magnetiniais rakteliais. Įėjimų į rūšį durys - metalinės apšiltintos su paprasta cilindrine spyna. Vidaus tambūro durys - plastikinės. Visos durys sukomplektuotos su pritraukėjais, durų atmušėjais ir atraminėmis kojėlėmis. Durų šilumos perdavimo koeficientas turi atitikti STR 2.01.02:2016 keliamus reikalavimus. Lauko durims mechaninio patvarumo klasė, atsparumas kartotiniam varstymui ciklai/klasė, oro skverbties klasė, oro garso izoliacijos rodiklis ir kiti parametrai turi atitikti norminius reikalavimus.	$\leq 1,5$	Metalinių durų kiekis 5vnt. (~13,40m <sup>2</sup> ) Plastikinių durų kiekis 3 vnt. (~8,40m <sup>2</sup> )
5.1.9.	Įėjimo laiptų remontas ir pritaikymas neįgaliųjų poreikiams (panduso įrengimas)	Sutvarkomos įėjimų į pastatą aikštelės, esami laiptai. Įrengiamas (atstatomas) betoninių aikštelių ir laiptų pagrindas, jis turi būti tvirtas, lygus, be deformacijų. Laiptų pakopos įrengiamos su 1-2% nuolydžiu vandens nutekėjimui. Įrengiami pandusai. Detalūs sprendimai priimami techninio darbo projekto rengimo metu derinant su užsakovu.	-	3 laiptinės
5.1.10.	Balkonų ar lodžijų įstiklinimas, ir (ar) naujos įstiklinimo konstrukcijos įrengimą pagal vieną projektą	Visi balkonai (lodžijos) stiklinami pagal vieningą projektą. Investicijų plane numatomas visų esamų 46vnt. balkonų (lodžijų) naujas įstiklinimas. Balkonai stiklinami PVC profilių langais (profilų spalva parenkama techninio darbo projekto rengimo metu derinant su užsakovu). Stiklo paketai – iš dviejų stiklų, iš kurių vienas selektyvinis. Tarpas tarp stiklų užpildomas argono dujomis. Argonas yra blogesnis šilumos laidininkas, tokie langai mažiau rasoja. Stiklinimo konstrukcija montuojama nuo balkono atitvaros iki lubų. Varstomų dalių kiekis turi atitikti norminius reikalavimus ir, kad būtų galimybė stiklus išvalyti iš išorės. Detalūs sprendimai priimami techninio darbo projekto rengimo metu derinant su užsakovu.	$\leq 1,3$	Stiklinamų balkonų kiekis ~244,70m <sup>2</sup>
5.1.11.	Šilumos punkto ar katilinės įrengimas, keitimas,	Numatoma įrengti automatizuotą šilumos punktą, su komercinės šilumos apskaitos sistemomis šildymui ir karšto vandens ruošimui. Šilumos šaltinis pastatui - miesto centralizuoti šilumos tinklai. Pastato šildymo ir karšto vandens ruošimo sistemos jungiamos prie miesto šilumos tinklų pagal nepriklausomą schemą per	-	1 komplektas

	pertvarkymas arba individualių katilų ir (ar) karšto vandens ruošimo įrenginių įrengimas ar keitimas	plokštelines šilumokaičius. Pastato šildymo sistemos numatytas lituotas plokštelinis šilumokaitis, karšto vandens ruošimui - dviejų laipsnių lituotas šilumokaitis. Vandens temperatūrą kiekvienoje sistemoje reguliuoja automatika pagal lauko oro temperatūrą, paros ir savaitės programą ir kitus užduotus parametrus. Vandens cirkuliaciją sistemose sukuria ir palaiko cirkuliaciniai siurbliai. Pradinis šildymo sistemos užpildymas ir periodinių papildymų termofikaciniu vandeniu numatomas iš paduodamo vamzdžio per automatinį papildymo vožtuvą. Šaltas vanduo karšto vandens ruošimui tiekiamas iš pastato šalto vandentiekio tinklo. Šilumos punkto patalpose montuojamas valdiklis (mini serveris). Mini serveris turi turėti komunikacinius komponentus su GPRS arba Ethernet sąsajomis, kurių pagalba šilumos apskaitos ir valdymo sistemos duomenys perduodami į pastatą administruojančios įmonės esamą Energetinių resursų apskaitos ir valdymo informacinę sistemą. Šilumos punkto vamzdiniai plieniniai. Armatūra ir įrengimai šiluminiame punkte padengiami šilumine izoliacija. Šilumos punkto galia šildymui ir karšto vandens ruošimui ~440,00kW.		
5.1.12.	Šildymo sistemos atnaujinimas ar pertvarkymas (balansavimas, vamzdynų keitimas, izoliavimas, šildymo prietaisų, termostatinų ventilių įrengimas, individualių šilumos apskaitos prietaisų ar daliklių sistemos įrengimas)	Įrengiama nauja dvivamzdė šildymo sistema. Naujos šildymo sistemos prijungimo vieta –šiluminis punktas. <u>Pastatas turi rūšį tik po dalimi pastato, todėl šildymo sistemos magistralinių vamzdynų, stovų pravedimą, balansinių ventilių įrengimo vietas spresti techninio darbo projekto rengimo metu, įvertinus galimybes kuo mažiau pažeisti pirmo aukšto grindis, o jas pažeidus numatyti atstatymo darbus.</u> Stovai ir prievadai prie prietaisų prijungiami atvirais plieniniais presuojamaisiais galvanizavimo būdu cinkuotais vamzdžiais. Šildymo magistralės išvedžios rūsio palubėje, izoliuojamos termoizoliaciniais kevalais su aliuminio folija. Šildymo sistemos magistralių pagrindinėse atšakose įrengiama uždaroji armatūra. Stovuose įrengiama uždaroji ir balansuojamoji armatūra, taip pat nuleidimo trišakiai. Namų laiptinėse įrengiami nauji šoninio prijungimo plieniniai radiatoriai. Butuose ir negyvenamosios paskirties patalpose sumontuojami nauji šoninio prijungimo plieniniai radiatoriai. Ant kiekvieno naujo radiatoriaus įrengiami termostatiniai ventiliai, kurie leis individualiai reguliuoti kiekvieno kambario šildymą bei automatiškai palaikys norimą kambario temperatūrą (termostatinų ventilių galvose numatyti gamykliniai užblokovimo įtaisai, neleidžiantys termostatai nustatyti žemesnei nei 16°C patalpos temperatūrai). Termostatiniai ventiliai turi turėti galimybę programuoti ir kontroliuoti patalpose esančių radiatorių temperatūrą. Šiluma laiptinėje reguliuojama su išankstinio nustatymo termostatiniais ventiliais. Žemiausiose magistralės vamzdynų vietose įrengiami vandens nuleidimo čiaupai, aukščiausiose – automatiniai nuorintojai. Sistemoje sumontuoti automatiniai balansiniai ventiliai ir atjungimo ventiliai su drenažo funkcija. Ant balansinių ventilių sumontuojami termostatiniai elementai, kurie reguliuoja stovų temperatūrą. Dvivamzdėje sistemoje srautas yra kintamas, priklausomai nuo šilumos poreikio. Kad užsitarant termostatiniais elementams srautas nutekėtų į kaimynų šildymo prietaisus, stovų apačioje montuojami automatiniai balansiniai ventiliai, susidedantys iš balansinio ventilio ir slėgio perkryčio regulatoriaus. Numatyta individuali šilumos apskaita ant kiekvieno radiatoriaus įrengiant šilumos daliklius su įranga duomenų nuskaitymui nuotoliniu būdu. Jų pagrindu bus apskaičiuojami ir paskirstomi mokesčiai už šilumos energiją. Po montavimo sistema sureguliuojama ir išbandoma. Detalūs sprendimai reikalingi šildymo sistemos modernizavimui nustatomi techninio darbo projekto rengimo metu. Šildymo sistemos stovų skaičius ~ 80vnt. (~40vnt. - tiekimo, ~40vnt. - grįžtamo), radiatorių skaičius ~ 122vnt. (bendras galinumas ~130 kW), šildymo sistemos stovų ilgis ~ 630m, šildymo sistemos vamzdynų ilgis bendrojo naudojimo patalpose ~ 300m, izoliuojamų šildymo sistemos magistralinių vamzdžių ilgis ~300m.	-	1 komplektas
5.1.13.	Karšto vandens sistemos pertvarkymas, atnaujinimas,	Atliekant karšto vandens sistemos remonto darbus, numatoma pakeisti karšto vandens sistemos magistralinius vamzdynus, stovus, jų izoliaciją. <u>Karšto vandens sistemos vamzdynų keitimo techninius sprendimus priimti techninio darbo projekto rengimo metu, įvertinus galimybes kuo mažiau pažeisti pirmo aukšto grindis, o jas pažeidus numatyti atstatymo darbus.</u> Pakeičiami esami gyvatukai naujais (rankšluosčių džiovintuvų keitimo	-	1 komplektas

	vamzdynų keitimas ir (ar) izoliavimas	kiekis ir poreikis nustatomas techninio darbo projekto rengimo metu derinant su užsakovais ir gyventojais). Ant karšto vandens sistemos cirkuliacinių stovų montuojami terminio balansavimo ventiliai su terminės dezinfekcijos funkcija. Darbų apimtys ir sprendimai tikslinami techninio darbo projekto ruošimo metu. Karšto vandens stovų ilgis ~500m, karšto vandens vamzdynų ilgis bendrojo naudojimo patalpose ~460m, izoliuojamų karšto vandens sistemos vamzdžių ilgis ~960m, rankšluosčių džiovintuvai (gyvatukai) ~ 55 vnt.		
5.1.14.	Natūralios vėdinimo sistemos sutvarkymas arba pertvarkymas	Vėdinimo kanalai sutvarkomi, dezinfekuojami (atsižvelgiant į LR Aplinkos ministro 2011-11-11 įsakymu Nr.D1-871 patvirtinto Daugiabučio namo atnaujinimo (modernizavimo) projekto rengimo tvarkos aprašo 33 p.). Viršutinėje vėdinimo kanalų dalyje traukai pagerinti pašalinamos dirbtinai įrengtos kliūtys, jei reikalinga – paaukštinami. Ant ventiliacijos kaminėlių įrengiami vėdinimo deflektoriai.	-	57 butai ir 4 negyvenamosios paskirties patalpos
5.1.15.	Individualių rekuperatorių įrengimas	Butuose (kiekviename gyvenamajame kambaryje) įrengiami decentralizuoto vėdinimo įrenginiai, su šilumos atgavimu. Įrenginiai su integruota automatika montuojami sienoje, reguliuojamas trijų padėčių našumas, su elektros pavara uždromomis oro žaliuzėmis, iki 97% efektyvumo, ventiliatorius su EC varikliu. Su ne mažiau kaip dviem oro valymo G3 filtrais, turintis septynis darbo režimus: rekuperacijos (reversinis) oro tiekimo, oro šalinimo, natūralios ventiliacijos, dienos-nakties režimas, trijų greičių padėties ir darbo režimu priklausomai nuo patalpos drėgmės. Įrenginiai sinchronizuojami, valdomi nuotoliniu distanciniu pulteliu. <b>Esant techniniai galimybei, balkone (lodžijoje) įrenginiai montuojami išvedant juos už balkono ribų.</b>	-	Decentralizuotas vėdinimas įrengiamas 55 butuose (~60vnt.)
5.1.16.	Bendrojo naudojimo elektros inžinerinės sistemos, apšvietimo sistemos atnaujinimas	Keičiami magistraliniai elektros instaliacijos laidai nuo įvadinio skydo iki butų skydelių Pakeisti įvadinį kabelį į stovus. Atliekant techninį darbo projektą, būtina įvertinti pastato elektros galią po pastato modernizavimo darbų ir, esant poreikiui, atnaujinamos elektros inžinerinės sistemos projektinius sprendimus priimti pagal naujai paskaičiuotą pastato elektros galią. Sutvarkoma įvadinė spinta, keičiami butų apskaitos paskirstymo skydai aukštuose, sumontuojami atjungimo automatai, rūsyje keičiami šviestuvai naujais elektros energiją taupančiais, įrengiami trūkstami šviestuvai, keičiama rūšio apšvietimo elektros instaliacija (sena elektros instaliacija – numontuojama). Jungikliai keičiami naujais. Darbų apimtys ir jų techniniai sprendimai tikslinami techninio darbo projekto ruošimo metu derinant su užsakovu. Visos medžiagos turi būti sertifikuotos ir įrengiamos pagal gamintojų rekomendacijas. Liptinių kiekis - 3 vnt., rūšio plotas ~315,19m².	-	1 komplektas
5.1.17.	Atsinaujinančių energijos šaltinių (saulės, vėjo, geoterminės ar aeroterminės energijos) įrengimas	Įrengiama iki 10,00kW saulės elektrinė pritaikyta veikti su dvipusės apskaitos planu. Saulės modulis stiklas/stiklas, skaidrus, juodi rėmai, monokristalas ~35vnt. Inverteris, su internetiniu priedeliu, išmanusis tinklo skaitiklis. Montavimo darbai. Detalūs sprendimai, galingumas (apskaičiuotas, kad gyventojai panaudotų visą pagamintą elektros energiją, kuo mažiau tiekiant į ESO saugojimui) priimami techninio darbo projekto rengimo metu.	-	1 komplektas
<b>5.2.</b>	<b><i>Kitos priemonės</i></b>			
5.2.1.	Buitinių nuotekų sistemos atnaujinimas ar keitimas	Atnaujinami/keičiami buitinių nuotekų šalinimo magistraliniai vamzdynai rūsyje ir pajungimas į nuotekų surinkimo šulinius. Pakeičiami stovai į atitinkamo diametro naujus betriukšmius vamzdžius, numatant nuotekų stovų revizijas. <u>Buitinių nuotekų sistemos vamzdynų keitimo techninius sprendimus priimti techninio darbo projekto rengimo metu, įvertinus galimybes kuo mažiau pažeisti pirmo aukšto grindis, o jas pažeidus numatyti atstatymo darbus.</u> Esant techniniai galimybei, magistraliniai vamzdynai rūsyje iškeliami iš gyventojų rūšio patalų (sandėliukų) į koridorius. Darbų apimtys, medžiagos ir sprendimai parenkami techninio darbo projekto rengimo metu. Keičiamų vamzdynų ilgis ~560m.	-	1 komplektas
5.2.2.	Geriamojo vandens	Pastato geriamojo vandens vamzdynų ir įrenginių keitimas ar (ar) pertvarkymas pagal STR 2.02.01:2004	-	1 komplektas

	sistemos atnaujinimas ar keitimas	„Gyvenamieji pastatai“, kitus teisės aktus. Atnaujinami šalto vandens stovai, magistraliniai vamzdynai rūsyje ir uždaromoji armatūra. Keičiami vamzdynai izoliuojami. <u>Šalto vandens sistemos vamzdynų keitimo techninius sprendimus priimti techninio darbo projekto rengimo metu, įvertinus galimybes kuo mažiau pažeisti pirmo aukšto grindis, o jas pažeidus numatyti atstatymo darbus.</u> Esant techniniai galimybei, šalto vandens magistraliniai vamzdynai rūsyje iškeliami iš gyventojų rūsio patalų (sandėliukų) į koridorius, kartu rūsio koridoriuose lengvai prieinamoje vietoje įrengiant stovų uždaromąją armatūrą. Darbų apimtys, medžiagos ir sprendimai parenkami techninio darbo projekto rengimo metu. Keičiamų vamzdynų ilgis ~480m.		
5.2.3.	Laiptinių vidaus sienų, lubų, grindų paruošimas dažymui ir dažymas, turėklų atnaujinimas ir dažymas	Sienų, lubų, pertvarų pažeistų vietų remontas, lyginimas, paviršių paruošimas prieš dažymą, glaistymas, dažymas dekoratyviniu tinku (spalva, spalvinis dizainas bei raštas derinami techninio darbo projekto rengimo metu su užsakovu). Pažeistų laiptų pakopų, laiptų aikštelių ir tambūro grindų remontas, išlyginamojo sluoksnio įrengimas, paruošimas dažymui, dažymui dilimui atspariais neslidžiais poliuretaniniais epoksidinės dervos dažais, turinčiais šias savybes įrodančius sertifikatus (spalva, spalvinis dizainas bei raštas parenkami techninio darbo projekto rengimo metu derinant su užsakovu). Laiptinės turėklų, porankių ir metalinių konstrukcijų atnaujinimas. Detalūs sprendimai, medžiagos parenkamos techninio darbo projektorengimo metu derinant su užsakovu. Laiptų ir aikštelių tvarkymas ~320,00 m <sup>2</sup> ; Turėklų tvarkymas ~60,00m <sup>2</sup> ; Sienų tvarkymas ~900,00 m <sup>2</sup> ; Lubų ir laiptų apačios tvarkymas ~320,00 m <sup>2</sup> .	-	Laiptinių kiekis - 3 vnt.