

Investicijų planą rengia:

Daugiabučio namo Atnaujinimo (modernizavimo) investicijų planas



apva

Lietuvos Respublikos aplinkos ministerijos
Aplinkos projektų valdymo agentūra

Investicijų plano rengimo vadovas:

Investicijų plano užsakovas: Viešoji įstaiga "Atnaujinkime miestą"

IP rengėjo duomenys

IP rengėjo pavadinimas arba vardas, pavardė	
IP rengėjo el. paštas	
IP rengėjo Tel. Nr.	
IP rengimo vadovo vardas ir pavardė	

Aiškinamasis raštas

Investicijų planas yra daugiabučio namo atnaujinimo (modernizavimo) projekto rengimo etapas, kuriame, įvertinus architektūros, aplinkos, kraštovaizdžio, nekilnojamojo kultūros paveldo vertybių ir jų teritorijų apsaugos reikalavimus, pagal namo energinio naudingumo sertifikato ir namo fizinės būklės tyrimo ir vertinimo duomenis ir reikalavimus pagrindžiamos namo atnaujinimo (modernizavimo) priemonės nustatant jų energinį ir ekonominį efektyvumą, investicijų dydį ir jų paskirstymą butų ir kitų patalpų savininkams.

Parengtas investicijų planas teikiamas daugiabučio namo butų ir kitų patalpų savininkams suderinti ir tvirtinti. Investicijų plane numatomos tinkamiausios pastato atnaujinimo priemonės ir pagal jas suformuoti siūlomi renovacijos paketai, iš kurių vieną butų savininkai pasirenka įgyvendinimui kaip tinkamiausią. Visi investicinio plano pasiūlymai yra pateikiami kaip priešprojektiniai sprendiniai projektavimo darbams.

Investicijų plane pateikiami skaičiavimai nuo projekto įgyvendinimo metu patikslintų skaičiavimų gali skirtis dėl kelių priežasčių:

Energijos taupymo priemonių ir statybos darbų kaina yra orientacinė, todėl darbų atlikimo konkurso metu gali kisti.

Energetinių išteklių kainos gali kisti priklausomai nuo valstybės, savivaldybės, šilumos tiekėjo politikos, infliacijos, kuro rinkos kainos ir kitų priežasčių.

Skelbiant darbų atlikimo konkursą, statybos darbų konkurse dalyvaujančios įmonės privalo atlikti savo skaičiavimus objekte, tiksliai nustatant statybos darbų kiekiams nustatyti.

Duomenys gauti iš registrų centro ir (ar) atlikus pastato faktinius matavimus ir pastato dokumentų analizę

Daugiabučio pastato, kuriam rengiamas investicijų planas, unikalus numeris	1097-1011-0015
Pastato adresas	Vilnius, Tuskulėnų g. 1
Statybos pabaigos metai	1971
Pastato aukštų skaičius	12
Pastato naudingasis plotas, m2	3043.96
Pastato šildomas plotas, m2	3409.11
Esama pastato energinio naudingumo klasė	F

Pagrindiniai esami daugiabučio techniniai rodikliai

Pagrindiniai techniniai rodikliai aprašymas

Pastato dalis	Mato vnt.	Kiekis vnt.	Pastabos
Sienos			
Išorinių sienų plotas (atėmus langų ir kitų angų plotą), įskaitant angokraščius	m ²	4277.3	Plytos. Į sienų plotą įtrauktas angokraščių plotas ~605,00m ² .
Išorinių sienų šilumos perdavimo koeficientas	W/m ² K	1.27	
Cokolio plotas	m ²	315	Įtraukta šiltinama požeminė cokolio dalis, įgilinant 1,2m. Antžeminė cokolio dalis ~ 164,00m ² . Požeminė cokolio dalis ~ 151,00m ² .
Cokolio šilumos perdavimo koeficientas	W/m ² K	0.71	
Stogas			
Stogo dangos plotas	m ²	522.3	Sutapdintas. Pastogės (techninio a.) kiekis ~330,00m ² .
Stogo ar perdangos pastogėje šilumos perdavimo koeficientas	W/m ² K	0.85	
Butų ir kitų patalpų langai ir balkonų durys			
Langų skaičius, iš jų:	vnt.	203	
Langų, pakeistų į mažesnio šilumos pralaidumo langus, skaičius	vnt.	155	
Langų plotas, iš jų:	m ²	615.15	
Langų, pakeistų į mažesnio šilumos pralaidumo langus, plotas	m ²	460.35	
Balkonų (lodžijų) durų skaičius, iš jų:	vnt.	48	
Balkonų (lodžijų) durų, pakeistų į mažesnio šilumos pralaidumo duris, skaičius	vnt.	30	
Balkonų (lodžijų) durų plotas, iš jų:	m ²	86.4	
Balkonų (lodžijų) durų, pakeistų į mažesnio šilumos pralaidumo duris, plotas	m ²	54	
Bendrojo naudojimo patalpų (laiptinių, rūsių, šilumos punktų ir kitų) langai ir lauko durys			
Langų skaičius, iš jų:	vnt.	48	
Langų, pakeistų į mažesnio šilumos pralaidumo langus, skaičius	vnt.	1	
Langų plotas, iš jų:	m ²	62.1	

Langų, pakeistų į mažesnio šilumos laidumo langus, plotas	m ²	1.15	
Lauko durų skaičius	vnt.	28	Įėjimų į laiptines durys (2 vnt.) - metalinės, įėjimų į rūsį ir konteinerinės patalpas durys (2 vnt.) - metalinės, patekimo ant stogo (1 vnt.) - metalinės, evakuacinio išėjimo lauko durys - (23 vnt.) - medinės.
Lauko durų plotas	m ²	73.65	
Rūsys			
Rūsio perdangos plotas	m ²	269.27	Pagal Nekilnojamojo turto registro centrinio duomenų banko išrašą.
Rūsio perdangos šilumos perdavimo koeficientas	W/m ² K	0.71	

Daugiabučio namo konstrukcijų ir inžinerinių sistemų būklė

Vertinimo objektas	Išsamus būklės aprašymas
Daugiabučio namo konstrukcijų ir inžinerinių sistemų esama būklė	-
Pastato sienos	Sienos - plytų mūras. Vietomis matomi įtrūkimai. Sienos drėksta, peršąla, patiriami dideli šilumos nuostoliai. Pastato sienų konstrukcijos fizinė būklė ir šiluminė varža netenkina STR 2.01.02:2016 „Pastatų energinio naudingumo projektavimas ir sertifikavimas“.
Pastato stogas	Stogas sutapdintas, dengtas prilydoma bitumine danga, lietaus nuvedimas vidinis, pastogė (techninis a.) neapšiltintas. Pastato stogo konstrukcijos fizinė būklė ir pastogės šiluminės varžos lygis netenkina STR 2.01.02:2016 „Pastatų energinio naudingumo projektavimas ir sertifikavimas“.
Langai butuose ir kitose patalpose	Esami pakeisti langai atitinka STR 2.01.02:2016 „Pastatų energinio naudingumo projektavimas ir sertifikavimas“ keliamus reikalavimus, jų būklė gera. Likę nepakeisti langai – mediniai suporinti. Pastebėti medinių langų rėmų papuvimai, daugelyje vietų pastebėtos rėmų deformacijos. Dėl šių pažeidimų langų rėmai yra nesandarūs, kai kurie iki galo neužsidaro, praleidžia šaltą orą, kuris cirkuliuoja į butų patalpas. Jų šiluminės savybės neatitinka STR 2.01.02:2016 „Pastatų energinio naudingumo projektavimas ir sertifikavimas“.
Langai bendro naudojimo patalpose	Esami laiptinių, rūšio, pastogės langai seni mediniai, nesandarūs, deformuotais rėmais, vyksta nuolatinė nekontroliuojama lauko oro infiltracija. Esamų medinių langų šiluminė varža netenkina STR 2.01.02:2016 keliamų reikalavimų.
Pastato lauko ir tamburo durys	Įėjimų į laiptinę durys metalinės, įėjimų į rūšį, konteinerinės patalpas ir patekimo ant stogo durys - metalinės. Evakuacinio išėjimo durys - medinės. Esamų durų šiluminė varža netenkina STR 2.01.02:2016 keliamų reikalavimų.
Pastato rūšys ir grindys ant grunto	Rūšio perdangos būklė patenkinama. Rūšio perdanga g/b plokščių, termoizoliacinis sluoksnis neįrengtas. Šiluminė varža netenkina STR 2.01.02:2016 „Pastatų energinio naudingumo projektavimas ir sertifikavimas“.
Pastato šildymo sistemos	Šiluma pastatui tiekama iš miesto centralizuotų šilumos tinklų. Esamas šilumos punktas automatizuotas, tačiau jis neatitinka šilumos taupymui keliamų reikalavimų (tarnavimo laikotarpis ilgesnis nei 10 metų, automatika susidėvėjusi, nepritaikytas naujai mažesnių temperatūrų dvivamzdei šildymo sistemai), todėl jis turi būti demontuojamas. Šildymo sistema išbalansuota, patalpos šildomos netolygiai, nėra galimybės reguliuoti patalpos temperatūrą. Šiluminė energija, suvartota patalpų šildymui, apskaitoma bendrai ir išdalijama patalpų savininkams proporcingai turimam plotui.

Pastato karšto vandens sistema	Karštas vanduo ruošiamas šiluminiame punkte. Karšto vandens sistemos būklė prasta. Magistralinių vamzdynų izoliacija susidėvėjusi, armatūra rūsyje nesandari. Būtinai magistralių rūsyje demontavimas bei naujų įrengimas. Neatitinka STR ir HN reikalavimų.
Pastato šalto vandens sistema	Šalto vandens sistemos būklė prasta. Neatitinka STR ir HN reikalavimų. Būtinai magistralinių vamzdynų rūsyje demontavimas bei naujų įrengimas.
Pastato vėdinimo sistema	Natūrali kanalinė. Oro pritekėjimas vyksta pro langus ir duris, oro ištraukimas pro vertikalius vėdinimo kanalus.
Priešgaisrinė sistema	Priešgaisrinė sistema išardyta.
Elektros sistema	Elektros bendrosios inžinerinės sistemos būklė prasta. Laidai nekeisti nuo namo pastatymo metų. Esamas laidų skerspjūvis nepakankamas dėl padidėjusio elektros vartojimo galios.
Žaibosauga	Susidėvėjusi.
Laiptinių ir kitų bendro naudojimo patalpų būklė	Evakuacinėje laiptinėje ir koridoriuose matomi sienų įtrūkimai. Sienų, lubų dažai vietomis smarkiai atsilupę, metaliniai turėklai susidėvėję.

Siūlomos pastato atnaujinimo priemonės, 1 Variantas

Trumpas darbų aprašas	Techninė specifikacija darbams ir gaminiams	Papildomas darbų aprašymas	Mato vnt.	Darbų kiekis	Įkainis	Kaina, be PVM	Kaina, su PVM
Energinį efektyvumą didinančios priemonės							
Aplinkos tvarkymo darbai							
Lauko laiptų turėklų keitimas	Matavimo vienetas apima tokios sudėties statybos darbų ir medžiagų sąnaudų visumą (įskaitant, bet neapsiribojant): 1. Plieninių turėklų išardymas; 2. Plieninių turėklų montavimas; 3. Turėklų dažymas.	Žiūrėti priedą "Numatomų įgyvendinti namo atnaujinimo (modernizavimo) priemonių detalizavimas".	m	10	109.04 €	1090.4 €	1319.38 €
Lauko laiptų remontas	Matavimo vienetas apima tokios sudėties statybos darbų ir medžiagų sąnaudų visumą (įskaitant, bet neapsiribojant): 1. Monolitinių laiptų remontuojamos dalies ardymas; 2. Klojinių įrengimas ir išardymas; 3. Betonavimas armuojant.	Žiūrėti priedą "Numatomų įgyvendinti namo atnaujinimo (modernizavimo) priemonių detalizavimas".	m ³	4.5	650 €	2925 €	3539.25 €
Įėjimo laiptų remontas ir pritaikymas neįgaliųjų poreikiams (panduso įrengimas)							
Pandusų su turėklais įrengimas (m ² horizontalios projekcijos ploto).	Matavimo vienetas apima tokios sudėties statybos darbų ir medžiagų sąnaudų visumą (įskaitant, bet neapsiribojant): 1. Aikštelės paruošimas. 2. Pagrindo įrengimas. 3. Panduso konstrukcijos įrengimas. 4. Turėklų sumontavimas.	Žiūrėti priedą "Numatomų įgyvendinti namo atnaujinimo (modernizavimo) priemonių detalizavimas".	m ²	7.5	176.42 €	1323.15 €	1601.01 €
Nuogrindos sutvarkymas							

Nuogrindos sutvarkymas	Matavimo vienetas apima tokios sudėties statybos darbų ir medžiagų sąnaudų visumą (įskaitant, bet neapsiribojant): 1. Nuogrindos dangų ir pagrindų išardymas. 2. Nuolydžio suformavimas. 3. Nuogrindos įrengimas su pagrindo paruošimu.	Žiūrėti priedą "Numatomų įgyvendinti namo atnaujinimo (modernizavimo) priemonių detalizavimas".	m2	100	42.3 €	4230 €	5118.3 €
Individualių rekuperatorių įrengimas							
Ventiliacijos sistemos modernizavimas, įrengiant individualius mini rekuperatorius butuose.		Žiūrėti priedą "Numatomų įgyvendinti namo atnaujinimo (modernizavimo) priemonių detalizavimas".	vnt	131	600 €	78600 €	95106 €
Cokolių šiltinimo darbai							
Pastatų cokolių šiltinimas iš išorės iki nuogrindos termoizoliacinėmis plokštėmis, tinkuojant armuotu tinku ir aptaisant apdailos plytelėmis. Termoizoliacinis sluoksnis - ekstrudinis putų polistirenas. Termoizoliacinių sluoksnių šilumos perdavimo koeficientas- $U < 0,36 \text{ W}/(\text{m}^2\cdot\text{K})$	Matavimo vienetas apima tokios sudėties statybos darbų ir medžiagų sąnaudų visumą (įskaitant, bet neapsiribojant): 1. Paviršiaus paruošimas; 2. Hidroizoliacijos įrengimas; 3. Termoizoliacinių plokščių tvirtinimas, klijuojant ir papildomai tvirtinant smeigėmis; 4. Išlyginamojo sluoksnio įrengimas, tvirtinant tinkelį; 5. Langų angokraščių aptaisymas apdailos plytelėmis; 6.. Paviršiaus aptaisymas apdailos plytelėmis.	Žiūrėti priedą "Numatomų įgyvendinti namo atnaujinimo (modernizavimo) priemonių detalizavimas".	m ²	164	192 €	31488 €	38100.48 €
Pastatų cokolių įgilinamosios į gruntą dalies šiltinimas iš išorės termoizoliacinėmis plokštėmis ir padengimas drenažine membrana. Termoizoliacinis sluoksnis - ekstrudinis putų polistirenas. Termoizoliacinių sluoksnių šilumos perdavimo koeficientas – $U < 0,36 \text{ W}/(\text{m}^2\cdot\text{K})$	Matavimo vienetas apima tokios sudėties statybos darbų ir medžiagų sąnaudų visumą (įskaitant, bet neapsiribojant): 1. Nuogrindos pašalinimas; 2. Grunto atkasimas ir užkasimas; 3. Paviršiaus paruošimas; 4. Hidroizoliacijos įrengimas; 5. Termoizoliacinio sluoksnio padengimas drenažine membrana; 6. Termoizoliacinių plokščių tvirtinimas, klijuojant ir papildomai tvirtinant smeigėmis; 7. Nuogrindos įrengimas su pagrindo paruošimu.	Žiūrėti priedą "Numatomų įgyvendinti namo atnaujinimo (modernizavimo) priemonių detalizavimas".	m ²	151	131 €	19781 €	23935.01 €
Sienų šiltinimas							

<p>Pastatų sienų šiltinimas iš išorės termoizoliacinėmis plokštėmis, įrengiant vėdinamą fasadą ir aptaisant apdailos plokštėmis. Termoizoliacinis sluoksnis-mineralinė vata. Termoizoliacinių sluoksnių šilumos perdavimo koeficientas – $0,18 > U \geq 0,12 \text{ W}/(\text{m}^2 \cdot \text{K})$</p>	<p>Matavimo vienetas apima tokios sudėties statybos darbų ir medžiagų sąnaudų visumą (įskaitant, bet neapsiribojant): 1. Pastolių sumontavimas ir išmontavimas; 2. Sienų paviršiaus paruošimas; perforuoto cokolinio profilio įrengimas; 3. Lauko palangių ir stogelių skardinimas; 4. Gaisrinių kopėčių demontavimas ir naujų įrengimas po apšiltinimo; 5. Parapetų skardos nuėmimas ir naujas apskardinimas po apšiltinimo; 6. Metalinių profilių karkaso sistemos įrengimas; 7. Sienų šiltinimas, pritvirtinant termoizoliacines plokštes; 8. Vėjo izoliacijos įrengimas; 9. Apdailinių plokščių tvirtinimas; 10. Kampų ir angokraščių sutvarkymas.</p>	<p>Žiūrėti priedą "Numatomų įgyvendinti namo atnaujinimo (modernizavimo) priemonių detalizavimas".</p>	<p>m²</p>	<p>5015.3</p>	<p>165 €</p>	<p>827524.5 €</p>	<p>1001304.65 €</p>
Stogų atnaujinimas							
<p>Sutapdintų stogų dviejų sluoksnių dangos įrengimas ant esamos dangos</p>	<p>Matavimo vienetas apima tokios sudėties statybos darbų ir medžiagų sąnaudų visumą (įskaitant, bet neapsiribojant): 1. Paviršiaus nuvalymas; 2. Pūslių remontas; 3. Esamos dangos paviršiaus išlyginimas; 4. Parapetų dangos nuardymas; 5. Dviejų sluoksnio stogo dangos įrengimas; 6. Įlajų, ventiliacijos kaminėlių įrengimas; 7. Prieglaudų aptaisymas; 8. Parapetų apskardinimas, apsauginės tvorelės įrengimas; 9. Žaibolaodžių įrengimas; 10. Senų kopėčių ir / arba liukų pakeitimas ar paaukštinimas; 11. Antenų ir kt. ant stogo sumontuotų įrenginių nuėmimas ir atstatymas po apšiltinimo.</p>	<p>Žiūrėti priedą "Numatomų įgyvendinti namo atnaujinimo (modernizavimo) priemonių detalizavimas".</p>	<p>m²</p>	<p>522.3</p>	<p>82.2 €</p>	<p>42933.06 €</p>	<p>51949 €</p>
<p>Perdangų nešiltintoje pastogėje šiltinimas termoizoliacinėmis plokštėmis, įrengiant praėjimo takus. Termoizoliacinis sluoksnis – mineralinė vata. Termoizoliacinių sluoksnių šilumos perdavimo koeficientas – $0,19 > U \geq 0,10 \text{ W}/(\text{m}^2 \cdot \text{K})$</p>	<p>Matavimo vienetas apima tokios sudėties statybos darbų ir medžiagų sąnaudų visumą (įskaitant, bet neapsiribojant): 1. Perdangos paviršiaus paruošimas; 2. Garo izoliacijos paklojimas; 3. Šiltinamosios izoliacijos paklojimas; 4. Vėjo izoliacinių plokščių paklojimas; 5. Praėjimo takų įrengimas; 6. Liuko sutvarkymas; 7. Ventiliacijos sutvarkymas.</p>	<p>Žiūrėti priedą "Numatomų įgyvendinti namo atnaujinimo (modernizavimo) priemonių detalizavimas".</p>	<p>m²</p>	<p>330</p>	<p>30 €</p>	<p>9900 €</p>	<p>11979 €</p>
Langų, durų keitimas, balkonų stiklinimas							
<p>Balkono stiklinimas, naudojant plastikinių profilių blokus</p>	<p>Matavimo vienetas apima tokios sudėties statybos darbų ir medžiagų sąnaudų visumą (įskaitant, bet neapsiribojant): 1. Angokraščių paruošimas balkonų rėmų konstrukcijos įstatymui; 2. Balkono apdailinės tvorelės stiprinimas; 3. Balkono stiklinimo bloko įstatymas, reguliavimas, tvirtinimas; 4. Sandūrų tarp sienų ir rėmo hermetizavimas; 5. Palangės įrengimas ir tvirtinimas; 6. Angokraščių apdaila.</p>	<p>Žiūrėti priedą "Numatomų įgyvendinti namo atnaujinimo (modernizavimo) priemonių detalizavimas".</p>	<p>m²</p>	<p>408</p>	<p>240 €</p>	<p>97920 €</p>	<p>118483.2 €</p>

Esamų langų keitimas plastikiniiais langais (su varstymo funkcija). Lango plotas daugiau 1,5 m ² iki 3,0 m ² . Plastikinių langų šilumos perdavimo koeficientas – 1,1>U≥0,7 W/(m ² ·K)	Matavimo vienetas apima tokios sudėties statybos darbų ir medžiagų sąnaudų visumą (įskaitant, bet neapsiribojant): 1. Senų blokų išėmimas iš sienų, įskaitant atliekų sutvarkymą; 2. Palangių išėmimas; 3. Naujų montuojamų blokų įstatymas, reguliavimas ir tvirtinimas; 4. Vidaus ir lauko palangių įrengimas; 5. Sandūrų tarp staktų ir sienų hermetizavimas; 6. Angokraščių apdaila.	Žiūrėti priedą "Numatomų įgyvendinti namo atnaujinimo (modernizavimo) priemonių detalizavimas".	m ²	420.75	400 €	168300 €	203643 €
Esamų durų keitimas metalinėmis durimis. Durų plotas iki 2,0 m ² . Metalinių durų šilumos perdavimo koeficientas – 1,7>U≥1,4 W/(m ² ·K)	Matavimo vienetas apima tokios sudėties statybos darbų ir medžiagų sąnaudų visumą (įskaitant, bet neapsiribojant): 1. Senų blokų išėmimas iš sienų, įskaitant atliekų sutvarkymą; 2. Naujų montuojamų blokų įstatymas, reguliavimas ir tvirtinimas; 3. Sandūrų tarp staktų ir sienų hermetizavimas; 4. Spynų ir durų pritraukiklių įrengimas; 5. Angokraščių apdaila.	Žiūrėti priedą "Numatomų įgyvendinti namo atnaujinimo (modernizavimo) priemonių detalizavimas".	m ²	102.25	560 €	57260 €	69284.6 €
Bendrojo naudojimo patalpų esamų langų keitimas plastikiniiais langais. Lango plotas daugiau 0,5 m ² iki 1,0 m ² . Plastikinių langų šilumos perdavimo koeficientas –1,3>U≥1,1 W/(m ² ·K)	Matavimo vienetas apima tokios sudėties statybos darbų ir medžiagų sąnaudų visumą (įskaitant, bet neapsiribojant): 1. Senų blokų išėmimas iš sienų, įskaitant atliekų sutvarkymą; 2. Naujų montuojamų blokų įstatymas, reguliavimas ir tvirtinimas; 3. Lauko palangių įrengimas; 4. Sandūrų tarp staktų ir sienų hermetizavimas; 5. Angokraščių apdaila.	Žiūrėti priedą "Numatomų įgyvendinti namo atnaujinimo (modernizavimo) priemonių detalizavimas".	m ²	60.95	397.5 €	24227.63 €	29315.43 €
Elektros instaliacijos modernizavimas							
Vertikalios instaliacijos magistralinių kabelių ir namo laiptinių apšvietimo instaliacijos kabelių, prietaisų, šviestuvų keitimas pastatuose nuo 10 iki 12 aukštų	Matavimo vienetas apima tokios sudėties statybos darbų ir medžiagų sąnaudų visumą (įskaitant, bet neapsiribojant): 1. Esamų laidų, šviestuvų, jungiklių demontavimas. 2. Elektros instaliacinių vamzdžių montavimas. 3. Elektros kabelių montavimas. 4. Paskirstymo ir instaliacinių dėžučių montavimas. 5. Jungiklių montavimas. 6. Laiptinių šviestuvų su judesio davkliais, lauko šviestuvų su šviesos-tamsos davkliais montavimas. 7. Varžų matavimas.	Žiūrėti priedą "Numatomų įgyvendinti namo atnaujinimo (modernizavimo) priemonių detalizavimas".	laiptinė	1	3000 €	3000 €	3630 €

<p>Modulinių paskirstymo skydų su elektros aparatais montavimas, kai skydo modulių skaičius 24 vnt, skaičiuojamoji galia iki 50 kW.</p>	<p>Matavimo vienetas apima tokios sudėties statybos darbų ir medžiagų sąnaudų visumą (įskaitant, bet neapsiribojant): 1. Modulinių paskirstymo skydų montavimas. 2. Elektros aparatų (kirtiklių, automatinių jungiklių, srovės nuotėkio relių, kontaktorių) montavimas moduliniame skyde, prijungiant prie laidų ir gnybtų. 3. Paskirstymo skydų įžeminimas. 4. Varžų matavimas.</p>	<p>Žiūrėti priedą "Numatomų įgyvendinti namo atnaujinimo (modernizavimo) priemonių detalizavimas".</p>	<p>vnt.</p>	<p>1</p>	<p>600 €</p>	<p>600 €</p>	<p>726 €</p>
<p>Įvadinių paskirstymo skydų ĮPS modernizavimas, kai skaičiuojamoji galia daugiau 150 kW.</p>	<p>Matavimo vienetas apima tokios sudėties statybos darbų ir medžiagų sąnaudų visumą (įskaitant, bet neapsiribojant): 1. Esamų (keičiamų) aparatų demontavimas. 2. Naujų saugiklių-kirtiklių blokų ir tripolių automatinių jungiklių montavimas. 3. Kabelių (laidų) prijungimas prie aparatų. 4. Varžų matavimas. 5. Įvadinių paskirstymo skydų paruošimas įjungimui.</p>	<p>Žiūrėti priedą "Numatomų įgyvendinti namo atnaujinimo (modernizavimo) priemonių detalizavimas".</p>	<p>vnt.</p>	<p>1</p>	<p>3000 €</p>	<p>3000 €</p>	<p>3630 €</p>
<p>Horizontalios instaliacijos magistralinių kabelių ir rūšio patalpų apšvietimo instaliacijos kabelių, prietaisų, šviestuvų keitimas.</p>	<p>Matavimo vienetas apima tokios sudėties statybos darbų ir medžiagų sąnaudų visumą (įskaitant, bet neapsiribojant): 1. Esamų laidų, šviestuvų, jungiklių demontavimas. 2. Elektros instaliacinių vamzdžių montavimas. 3. Sujungimų, atšakų ir pravadų dėžučių montavimas. 4. Elektros kabelių montavimas. 5. Jungiklių ir šviestuvų montavimas rūšio bendrojo naudojimo patalpose ir gyventojų sandėliukuose. 6. Varžų matavimas.</p>	<p>Žiūrėti priedą "Numatomų įgyvendinti namo atnaujinimo (modernizavimo) priemonių detalizavimas".</p>	<p>m² rūšio ploto</p>	<p>269.27</p>	<p>35 €</p>	<p>9424.45 €</p>	<p>11403.58 €</p>
<p>Butų apskaitos paskirstymo skydų rekonstrukcija, įrengiant automatinius jungiklius.</p>	<p>Matavimo vienetas apima tokios sudėties statybos darbų ir medžiagų sąnaudų visumą (įskaitant, bet neapsiribojant): 1. Esamų jungiklių skyde demontavimas. 2. Montažinių profilių tvirtinimas automatinių jungiklių montavimui. 3. Kabelių gyslų komutavimui gnybtynų montavimas. 4. Automatinių jungiklių montavimas. 5. Varžų matavimas.</p>	<p>Žiūrėti priedą "Numatomų įgyvendinti namo atnaujinimo (modernizavimo) priemonių detalizavimas".</p>	<p>butas</p>	<p>48</p>	<p>200 €</p>	<p>9600 €</p>	<p>11616 €</p>

24 modulių paskirstymo skydų su elektros aparatais montavimas šiluminių mazgų patalpose.	Matavimo vienetas apima tokios sudėties statybos darbų ir medžiagų sąnaudų visumą (įskaitant, bet neapsiribojant): 1. Modulių paskirstymo skydų montavimas. 2. Elektros aparatų (kirtiklių, automatinių jungiklių, srovės nuotėkio relių, kontaktorių) montavimas moduliniam skyde, prijungiant prie laidų ir gnybtų. 3. Paskirstymo skydų įžeminimas. 4. Varžų matavimas.	Žiūrėti priedą "Numatomų įgyvendinti namo atnaujinimo (modernizavimo) priemonių detalizavimas".	vnt.	1	500 €	500 €	605 €
Karštojo vandentiekio sistemos vamzdynų ir įrenginių keitimas							
Magistralinių karštojo vandentiekio sistemos vamzdynų keitimas pastatuose nuo 10 iki 12 aukštų.	Matavimo vienetas apima tokios sudėties statybos darbų ir medžiagų sąnaudų visumą (įskaitant, bet neapsiribojant): 1. Esamų karštojo vandentiekio magistralinių vamzdynų demontavimas. 2. Naujų vamzdynų montavimas. 3. Sumontuotų vamzdynų izoliavimas. 4. Uždaromosios armatūros montavimas. 5. Vamzdžių kirtimosi su pastato konstrukcijomis vietų užtaisymas. 6. Vamzdynų praplovimas, dezinfekcija, hidraulinis bandymas	Žiūrėti priedą "Numatomų įgyvendinti namo atnaujinimo (modernizavimo) priemonių detalizavimas".	m	160	50 €	8000 €	9680 €
Šildymo ir karštojo vandens apskaitos modernizavimas							
Šildymo daliklinės apskaitos sistemos nuo 201 iki 300 šilumos daliklių su nuotoliniu duomenų nuskaitymu įrengimas.	Matavimo vienetas apima tokios sudėties statybos darbų ir medžiagų sąnaudų visumą (įskaitant, bet neapsiribojant): 1. Šilumos daliklių montavimas. 2. Nuotolinio duomenų nuskaitymo, kaupimo ir perdavimo prietaisų ir įrenginių montavimas. 3. Nuotolinio duomenų nuskaitymo apskaitos sistemos derinimas ir adresų įregistravimas.	Žiūrėti priedą "Numatomų įgyvendinti namo atnaujinimo (modernizavimo) priemonių detalizavimas".	šilumos daliklis	216	160 €	34560 €	41817.6 €
Šildymo sistemos remontas							
Vienvamzdės šildymo sistemos stovų vamzdynų keitimas į dvivamzdės sistemos stovų vamzdynus pastatuose nuo 10 iki 12 aukštų (m stovų).	Matavimo vienetas apima tokios sudėties statybos darbų ir medžiagų sąnaudų visumą (įskaitant, bet neapsiribojant): 1. Stovų vamzdyno nuo magistralinių iki šildymo prietaisų demontavimas. 2. Naujų stovų ir prijungiamųjų vamzdynų montavimas. 3. Šildymo prietaisų prijungimas prie naujai sumontuotų stovų. 4. Naujų vamzdynų gruntavimas, dažymas. 5. Vamzdynų hidraulinis bandymas. 6. Rūsyje iki perdangos vamzdyno izoliavimas.	Žiūrėti priedą "Numatomų įgyvendinti namo atnaujinimo (modernizavimo) priemonių detalizavimas".	m	1200	45 €	54000 €	65340 €

Uždarnosios armatūros stovams keitimas pastatuose nuo 10 iki 12 aukštų.	Matavimo vienetas apima tokios sudėties statybos darbų ir medžiagų sąnaudų visumą (įskaitant, bet neapsiribojant): 1. Esamos uždarymo armatūros demontavimas; 2. Naujos uždarymo armatūros sumontavimas; 3. Senų drenažo ir nuorinimo ventilių pakeitimas arba naujų sumontavimas; 4. Keičiamų sistemos stovų ar visos sistemos (jeigu stovų daug) hidraulinis išbandymas; 5. Sumontuotos įrangos izoliavimas.	Žiūrėti priedą "Numatomų įgyvendinti namo atnaujinimo (modernizavimo) priemonių detalizavimas".	vnt.	36	95 €	3420 €	4138.2 €
Uždarnosios armatūros magistralėms keitimas pastatuose nuo 10 iki 12 aukštų.	Matavimo vienetas apima tokios sudėties statybos darbų ir medžiagų sąnaudų visumą (įskaitant, bet neapsiribojant): 1. Esamos uždarymo armatūros demontavimas; 2. Naujos uždarymo armatūros sumontavimas; 3. Senų drenažo ir nuorinimo ventilių pakeitimas arba naujų sumontavimas; 4. Magistralinių vamzdžių hidraulinis išbandymas; 5. Sumontuotos įrangos izoliavimas.	Žiūrėti priedą "Numatomų įgyvendinti namo atnaujinimo (modernizavimo) priemonių detalizavimas".	vnt.	36	140 €	5040 €	6098.4 €
Termostatinių radiatorių vožtuvų montavimas, kai vožtuvai su automatinio srauto ribojimu.	Matavimo vienetas apima tokios sudėties statybos darbų ir medžiagų sąnaudų visumą (įskaitant, bet neapsiribojant): 1. Vamzdžių paruošimas. 2. Termostatinių vožtuvų montavimas.	Žiūrėti priedą "Numatomų įgyvendinti namo atnaujinimo (modernizavimo) priemonių detalizavimas".	vnt.	216	90 €	19440 €	23522.4 €
Šilumos punktų modernizavimas, keičiant esamus įrenginius į 2 kontūrų modulinius įrenginius, kai skirtomųjų įrenginių galia nuo 500kW iki 600kW kW.	Matavimo vienetas apima tokios sudėties statybos darbų ir medžiagų sąnaudų visumą (įskaitant, bet neapsiribojant): 1. Esamų šilumos punktų demontavimas. 2. Naujų šilumos mazgų su karšto vandens ruošimu montavimas. 3. Prijungimas prie vandens tiekimo, šildymo sistemos, šilumos tinklų ir karšto, ir šalto vandens sistemų. 4. Padengimas antikoroziine danga ir izoliavimas folija padengtais kevalais. 5. Hidraulinis bandymas.	Žiūrėti priedą "Numatomų įgyvendinti namo atnaujinimo (modernizavimo) priemonių detalizavimas".	kW	580	43 €	24940 €	30177.4 €

Šildymo radiatorių pakeitimas naujais šildymo radiatoriais.	Matavimo vienetas apima tokios sudėties statybos darbų ir medžiagų sąnaudų visumą (įskaitant, bet neapsiribojant): 1. Radiatorių atjungimas, atsukant ilgasriegius. 2. Esamų radiatorių nuėmimas, išnešimas ir pakrovimas į transporto priemones arba sudėjimas į paketus. 3. Radiatorių laikiklių tvirtinimas. 4. Naujų radiatorių pakabinimas ant laikiklių. 5. Radiatorių prijungimas prie vamzdyno.	Žiūrėti priedą "Numatomų įgyvendinti namo atnaujinimo (modernizavimo) priemonių detalizavimas".	kw	200	150 €	30000 €	36300 €
Magistralinių šildymo sistemos vamzdynų keitimas pastatuose nuo 10 iki 12 aukštų.	Matavimo vienetas apima tokios sudėties statybos darbų ir medžiagų sąnaudų visumą (įskaitant, bet neapsiribojant): 1. Esamų vamzdynų demontavimas. 2. Naujų vamzdynų montavimas. 3. Vamzdynų dažymas korozijai atspariais dažais. 4. Vamzdynų izoliavimas. 5. Hidraulinis bandymas.	Žiūrėti priedą "Numatomų įgyvendinti namo atnaujinimo (modernizavimo) priemonių detalizavimas".	m	230	40 €	9200 €	11132 €
Magistralinių šildymo sistemos vamzdynų izoliacijos keitimas pastatuose nuo 10 iki 12 aukštų.	Matavimo vienetas apima tokios sudėties statybos darbų ir medžiagų sąnaudų visumą (įskaitant, bet neapsiribojant): 1. Esamos izoliacijos nuardymas. 2. Vamzdžių nuvalymas. 3. Vamzdynų dažymas korozijai atspariais dažais. 4. Vamzdžių, ventilių, flanšų, alkūnių izoliavimas.	Žiūrėti priedą "Numatomų įgyvendinti namo atnaujinimo (modernizavimo) priemonių detalizavimas".	m	230	20 €	4600 €	5566 €
Automatinių balansavimo/srauto reguliavimo ventilių įrengimas pastatuose nuo 10 iki 12 aukštų.	Matavimo vienetas apima tokios sudėties statybos darbų ir medžiagų sąnaudų visumą (įskaitant, bet neapsiribojant): 1. Esamos uždarymo ir reguliavimo armatūros demontavimas; 2. Naujo ventilio ir balansinių ventilių montavimas; 3. Šildymo sistemos stovų reguliavimas ir pridavimas eksploatacijai; 4. Sumontuotos įrangos izoliavimas.	Žiūrėti priedą "Numatomų įgyvendinti namo atnaujinimo (modernizavimo) priemonių detalizavimas".	vnt.	18	500 €	9000 €	10890 €
Ventiliacijos atnaujinimas (modernizavimas)							

Naturalios ventiliacijos sistemos atnaujinimas.	Matavimo vienetas apima tokios sudėties statybos darbų ir medžiagų sąnaudų visumą (įskaitant, bet neapsiribojant): 1. Vėdinimo kanalų valymas, sandarinimas. 2. Vėdinimo grotelių keitimas. 3. Vėdinimo kanalų dalies virš stogo remontas. 4. Vėdinimo kanalų biocheminis apdorojimas.	Žiūrėti priedą "Numatomų įgyvendinti namo atnaujinimo (modernizavimo) priemonių detalizavimas".	butas	48	118.36 €	5681.28 €	6874.35 €
Stoginių deflektorių iki 250mm skersmens įrengimas.	Matavimo vienetas apima tokios sudėties statybos darbų ir medžiagų sąnaudų visumą (įskaitant, bet neapsiribojant): 1. Angos stoge gręžimas. 2. Stovo įstatymas į angą ir pritvirtinimas. 3. Deflektoriaus montavimas ant stogo. 4. Deflektoriaus jungties su stogu aptaisymas ritinine danga. 5. Ventiliacijos sistemos prijungimas prie stovo.	Žiūrėti priedą "Numatomų įgyvendinti namo atnaujinimo (modernizavimo) priemonių detalizavimas".	vnt.	8	222.53 €	1780.24 €	2154.09 €
Fotoelektrinių modulių sistemų montavimas							
Fotovoltinių saulės modulių tinklinių jėginių daugiau 5,0 kW iki 10,0 kW galios įrengimas ant pastatų plokščių stogų.	Matavimo vienetas apima tokios sudėties statybos darbų ir medžiagų sąnaudų visumą (įskaitant, bet neapsiribojant): 1. Stogo dangos paviršiaus paruošimas. 2. Saulės modulių konstrukcijos montavimas. 3. Tvirtinimo taškų stoge hidroizoliavimas. 4. Saulės modulių montavimas. 5. Keitiklių ir kitos elektros įrangos montavimas. 6. Elektros kabelių klojimas ir komutavimas. 7. Įžeminimo įrengimas. 8. Elektrinių parametrų matavimas.	Žiūrėti priedą "Numatomų įgyvendinti namo atnaujinimo (modernizavimo) priemonių detalizavimas".	kW	10	1500 €	15000 €	18150 €
Pastato nuotekų šalinimo sistemų keitimas							
Pastato lietaus nuotakyno stovų keitimas.	Matavimo vienetas apima tokios sudėties statybos darbų ir medžiagų sąnaudų visumą (įskaitant, bet neapsiribojant): 1. Esamo nuotakyno stovų demontavimas. 2. Naujų plastikinių stovų vamzdžių ir fasoninių dalių montavimas nuo žemiausiai stovė pastatytos pravalos (revizijos) iki įlajos. 3. Įlajos montavimas. 4. Hidraulinis bandymas.	Žiūrėti priedą "Numatomų įgyvendinti namo atnaujinimo (modernizavimo) priemonių detalizavimas".	m	55	50 €	2750 €	3327.5 €

Pastato lietaus nuotakyno rūšio vamzdynų keitimas.	Matavimo vienetas apima tokios sudėties statybos darbų ir medžiagų sąnaudų visumą (įskaitant, bet neapsiribojant): 1. Nuotekų sistemos esamų rūšio vamzdynų išardymas. 2. Naujų plastikinių vamzdžių ir fasoninių dalių bei įrangos montavimas nuo išvado įmovos rūsyje iki įmovos stovo pravalai (revizijai) prijungti. 3. Grindų ardymas ir atstatymas vamzdžių klojimo vietose. 4. Vamzdžių kirtimosi su pastato konstrukcijomis vietų užtaisymas. 5. Hidraulinis bandymas.	Žiūrėti priedą "Numatomų įgyvendinti namo atnaujinimo (modernizavimo) priemonių detalizavimas".	m	8	60 €	480 €	580.8 €	
Pastato lietaus nuotakyno (išvadų) keitimas.	Matavimo vienetas apima tokios sudėties statybos darbų ir medžiagų sąnaudų visumą (įskaitant, bet neapsiribojant): 1. Esamo nuotakyno vamzdyno demontavimas. 2. Naujų plastikinių vamzdyno vamzdžių ir fasoninių dalių montavimas, jungiant prie rūšio vamzdyno ir kiemo nuotakyno. 3. Žemės darbai. 4. Hidraulinis bandymas.	Žiūrėti priedą "Numatomų įgyvendinti namo atnaujinimo (modernizavimo) priemonių detalizavimas".	m	10	85 €	850 €	1028.5 €	
							Iš viso:	1963066.13 €
[[iplans:view: kitos valstybes remiamos priemones]]								
Buitinių nuotekų sistemos atnaujinimas ar keitimas								
Pastato buitinio nuotakyno (išvadų) keitimas, kai vamzdžių skersmuo 160 mm.	Matavimo vienetas apima tokios sudėties statybos darbų ir medžiagų sąnaudų visumą (įskaitant, bet neapsiribojant): 1. Esamų nuotakyno vamzdynų demontavimas. 2. Naujų plastikinių vamzdžių ir fasoninių dalių montavimas, jungiant prie rūšio vamzdyno ir kiemo nuotakyno. 3. Žemės darbai. 4. Hidraulinis bandymas.	Žiūrėti priedą "Numatomų įgyvendinti namo atnaujinimo (modernizavimo) priemonių detalizavimas".	m	10	80 €	800 €	968 €	
Pastato buitinio nuotakyno rūšio vamzdynų keitimas, kai vamzdžių skersmuo 160 mm.	Matavimo vienetas apima tokios sudėties statybos darbų ir medžiagų sąnaudų visumą (įskaitant, bet neapsiribojant): 1. Nuotekų sistemos esamų rūšio vamzdynų išardymas. 2. Naujų plastikinių vamzdžių ir fasoninių dalių bei įrangos montavimas nuo išvado įmovos rūsyje iki įmovos stovo pravalai (revizijai) prijungti. 3. Grindų ardymas ir atstatymas vamzdžių klojimo vietose. 4. Vamzdžių kirtimosi su pastato konstrukcijomis vietų užtaisymas. 5. Hidraulinis bandymas.	Žiūrėti priedą "Numatomų įgyvendinti namo atnaujinimo (modernizavimo) priemonių detalizavimas".	m	70	70 €	4900 €	5929 €	
Šaltojo vandentiekio sistemos vamzdynų ir įrenginių keitimas								

<p>Šaltojo vandentiekio magistralinių ir gaisro gesinimo sistemų vamzdynų keitimas, pastatuose nuo 10 iki 12 aukštų.</p>	<p>Matavimo vienetas apima tokios sudėties statybos darbų ir medžiagų sąnaudų visumą (įskaitant, bet neapsiribojant): 1. Esamų vamzdynų demontavimas. 2. Naujų vamzdynų montavimas. 3. Uždaromosios armatūros montavimas. 4. Sumontuotų vamzdynų izoliavimas. 5. Vamzdžių kirtimosi su pastato konstrukcijomis vietų užtaisymas. 6. Vamzdynų praplovimas, dezinfekcija, hidraulinis bandymas.</p>	<p>Žiūrėti priedą "Numatomų įgyvendinti namo atnaujinimo (modernizavimo) priemonių detalizavimas".</p>	<p>m</p>	<p>80</p>	<p>55 €</p>	<p>4400 €</p>	<p>5324 €</p>
<p>Iš viso:</p>							<p>12221 €</p>

Numatomų įgyvendinti namo atnaujinimo priemonių suminio energinio naudingumo nustatymas

Projekto rodikliai							
Rodikliai	Pastato energinio naudingumo klasė	Inicijuojamos šiluminės sąnaudos patalpų šildymui ir karštam vandeniui ruošti		Inicijuojamos šiluminės sąnaudos patalpų šildymui ruošti	Inicijuojamos šiluminės sąnaudos patalpų karštam vandeniui ruošti	Skaičiuojamas šiluminės energijos sąnaudų sumažėjimas palyginti su esamos padėties duomenimis	Išmetamo sesd c02 kiekio sumažėjimas
	Naudingumo klasė	kwh per metus	kwh m2 per metus	kwh m2 per metus	kwh m2 per metus	Procentais	Tonų per metus
Esami rodikliai	F	887834.52	260.43	199.91	60.52		
Paketo rodikliai	B	348172.4	102.13	42.59	59.54	61	125.74

Projekto parengimo ir įgyvendinimo suvestinė kaina

Išlaidų pavadinimas	Preliminari kaina, EUR	Santykinė kaina Eur/m2	Pastabos
Statybos darbai iš viso	1975287.13 €	648.92 €	
Iš jų:			
Statybos darbai tenkantys energijos efektyvumą didinančioms priemonėms	1963066.13 €	644.91 €	
Projekto parengimas, įskaitant ekspertizę	98764.36 €		
Statybos techninė priežiūra	39505.74 €		
Projekto administravimas	18784.28 €		
Iš viso:	2132341.51 €	648.92 €	
Rezervas	395057.43 €		

Investicinio ekonominio naudingumo įvertinimas

Rodikliai	Mato vnt.	Rodiklio reikšmė	Pastabos
Investicijų paprastojo atsipirkimo laikas			
Pagal suvestinę kainą	Metais	46	
Atėmus valstybės paramą	Metais	28	
Energiją taupančių priemonių atsipirkimo laikas			
Pagal suminę kainą	Metais	42	
Atėmus valstybės paramą	Metais	28	

Projekto finansavimo planas

Lėšų šaltiniai	Planuojamos lėšos		Pastabos
	Suma, EUR	Procentinė dalis nuo visos sumos	
Planuojami lėšų šaltiniai projekto parengimo ir įgyvendinimo laikotarpiu			
Butų ir kitų patalpų savininkų nuosavos lėšos	0	0	
Kreditas ar kitos skolintos finansuotojo lėšos	1975287.13	92.63	
Valstybės paramos lėšos, kurios skiriamos apmokant projekto parengimo, administravimo ir techninės priežiūros išlaidas	157054.38	7.37	
Kitos ES paramos savivaldybės ar kitos lėšos	0	0	
Iš viso:	2132341.51	100	
Valstybės paramos lėšos, kurios bus skiriamos kompensuojant išlaidas įgyvendinus projektą			
Projekto parengimo išlaidų kompensavimas	98764.36		
Statybos techninės priežiūros išlaidų kompensavimas	39505.74		
Projekto įgyvendinimo administravimo išlaidų kompensavimas	18784.28		
Valstybės parama energinį efektyvumą didinančioms priemonėms, Eur iš jos:	637852.24		
Kompensuojant 30 procentų investicijų, tenkančių energinį efektyvumą didinančioms priemonėms	588919.84		
Kompensuojant 20 procentų investicijų, tenkančių papildomoms valstybės finansuojamoms priemonėms	48932.4		

Preliminarus investicijų pasiskirstymas namo, butų ir kitų patalpų savininkams

Butų ir kitų patalpų numeris ar kitas identifikavimo požymis	Patalpų paskirtis	Patalpų bendras plotas, m ²	Investicijų suma EUR				Valstybės parama energinių efektyvumą didinančioms priemonėms EUR	Investicijų suma atėmus valstybės paramą, Eur	Preliminarus mėn. įmokos dydis EUR m ²	Preliminarus mėn. įmokos dydis išskaičiuavus numatomą rezervą EUR m ²	Didžiausia leistina mėnesio įmoka EUR	Pastabos
			Energinį efektyvumą didinančioms priemonėms		Kitoms priemonėms	Iš viso:						
			Bendros investicijos, Eur	Individualios investicijos, Eur								
Gyvenamosios paskirties patalpos												
Buto/patalpos numeris: 1 1097-1011-0015:0002	Gyvenamoji (butų)	43.9	22294.03	3920.4 Visų balkonų stiklinimo kaina, Eur: 2468.4 Patalpoje įrengiamų rekuperatorių kaina, Eur: 1452	176.25	26390.68	8570.03	17820.65	1.69	2.03	4.27	

Buto/patalpos numeris: 2 1097-1011-0015:0012	Gyvenamoji (butų)	70.27	35685.68	11616 Patalpoje keičiamų langų bendra kaina, Eur: 6098.4 Patalpje montuojamų balkono durų bendra kaina, Eur : 871.2 Visų balkonų stiklinimo kaina, Eur: 2468.4 Patalpoje įrengiamų rekuperatorių kaina, Eur: 2178	282.12	47583.8	15320.11	32263.69	1.91	2.29	4.27	
Buto/patalpos numeris: 3 1097-1011-0015:0001	Gyvenamoji (butų)	66.59	33816.84	12705 Patalpoje keičiamų langų bendra kaina, Eur: 7187.4 Patalpje montuojamų balkono durų bendra kaina, Eur : 871.2 Visų balkonų stiklinimo kaina, Eur: 2468.4 Patalpoje įrengiamų rekuperatorių kaina, Eur: 2178	267.35	46789.19	15027	31762.19	1.99	2.39	4.27	

Buto/patalpos numeris: 4 1097-1011-0015:0033	Gyvenamoji (butų)	56.1	28489.63	10890 Patalpoje keičiamų langų bendra kaina, Eur: 6098.4 Patalpje montuojamų balkono durų bendra kaina, Eur: 871.2 Visų balkonų stiklinimo kaina, Eur: 2468.4 Patalpoje įrengiamų rekuperatorių kaina, Eur: 1452	225.22	39604.85	12715.71	26889.14	2	2.4	4.27
Buto/patalpos numeris: 5 1097-1011-0015:0043	Gyvenamoji (butų)	44.1	22395.59	5009.4 Patalpoje keičiamų langų bendra kaina, Eur: 1089 Visų balkonų stiklinimo kaina, Eur: 2468.4 Patalpoje įrengiamų rekuperatorių kaina, Eur: 1452	177.05	27582.04	8930.42	18651.62	1.76	2.11	4.27

Buto/patalpos numeris: 6 1097-1011-0015:0044	Gyvenamoji (butų)	70.8	35954.83	8857.2 Patalpoje keičiamų langų bendra kaina, Eur: 3339.6 Patalpje montuojamų balkono durų bendra kaina, Eur : 871.2 Visų balkonų stiklinimo kaina, Eur: 2468.4 Patalpoje įrengiamų rekuperatorių kaina, Eur: 2178	284.25	45096.28	14581.74	30514.54	1.8	2.16	4.27
Buto/patalpos numeris: 7 1097-1011-0015:0045	Gyvenamoji (butų)	68.6	34837.59	4646.4 Visų balkonų stiklinimo kaina, Eur: 2468.4 Patalpoje įrengiamų rekuperatorių kaina, Eur: 2178	275.41	39759.4	12947.96	26811.44	1.63	1.96	4.27

Buto/patalpos numeris: 8 1097-1011- 0015:0046	Gyvenamoji (butų)	67.8	34431.32	11035.2 Patalpoje keičiamų langų bendra kaina, Eur: 5517.6 Patalpje montuojamų balkono durų bendra kaina, Eur : 871.2 Visų balkonų stiklinimo kaina, Eur: 2468.4 Patalpoje įrengiamų rekuperatorių kaina, Eur: 2178	272.2	45738.72	14729.86	31008.86	1.91	2.29	4.27
Buto/patalpos numeris: 9 1097-1011- 0015:0047	Gyvenamoji (butų)	43.9	22294.03	3920.4 Visų balkonų stiklinimo kaina, Eur: 2468.4 Patalpoje įrengiamų rekuperatorių kaina, Eur: 1452	176.25	26390.68	8570.03	17820.65	1.69	2.03	4.27

Buto/patalpos numeris: 10 1097-1011-0015:0003	Gyvenamoji (butų)	70.1	35599.34	11616 Patalpoje keičiamų langų bendra kaina, Eur: 6098.4 Patalpje montuojamų balkono durų bendra kaina, Eur: 871.2 Visų balkonų stiklinimo kaina, Eur: 2468.4 Patalpoje įrengiamų rekuperatorių kaina, Eur: 2178	281.44	47496.78	15291.48	32205.3	1.91	2.29	4.27
Buto/patalpos numeris: 11 1097-1011-0015:0004	Gyvenamoji (butų)	68.8	34939.16	4646.4 Visų balkonų stiklinimo kaina, Eur: 2468.4 Patalpoje įrengiamų rekuperatorių kaina, Eur: 2178	276.22	39861.78	12981.64	26880.14	1.63	1.96	4.27
Buto/patalpos numeris: 12 1097-1011-0015:0005	Gyvenamoji (butų)	67.7	34380.54	4646.4 Visų balkonų stiklinimo kaina, Eur: 2468.4 Patalpoje įrengiamų rekuperatorių kaina, Eur: 2178	271.8	39298.74	12796.38	26502.36	1.63	1.96	4.27

Buto/patalpos numeris: 13 1097-1011-0015:0006	Gyvenamoji (butų)	43.2	21938.54	<p>9220.2 Patalpoje keičiamų langų bendra kaina, Eur: 4428.6</p> <p>Patalpje montuojamų balkono durų bendra kaina, Eur: 871.2</p> <p>Visų balkonų stiklinimo kaina, Eur: 2468.4</p> <p>Patalpoje įrengiamų rekuperatorių kaina, Eur: 1452</p>	173.44	31332.18	10042.07	21290.11	2.05	2.46	4.27
Buto/patalpos numeris: 14 1097-1011-0015:0007	Gyvenamoji (butų)	69.7	35396.21	<p>8857.2 Patalpoje keičiamų langų bendra kaina, Eur: 3339.6</p> <p>Patalpje montuojamų balkono durų bendra kaina, Eur: 871.2</p> <p>Visų balkonų stiklinimo kaina, Eur: 2468.4</p> <p>Patalpoje įrengiamų rekuperatorių kaina, Eur: 2178</p>	279.82	44533.23	14396.47	30136.76	1.8	2.16	4.27

Buto/patalpos numeris: 15 1097-1011-0015:0008	Gyvenamoji (butų)	68.4	34736.02	12705 Patalpoje keičiamų langų bendra kaina, Eur: 7187.4 Patalpje montuojamų balkono durų bendra kaina, Eur: 871.2 Visų balkonų stiklinimo kaina, Eur: 2468.4 Patalpoje įrengiamų rekuperatorių kaina, Eur: 2178	274.61	47715.63	15331.85	32383.78	1.97	2.36	4.27
Buto/patalpos numeris: 16 1097-1011-0015:0048	Gyvenamoji (butų)	67.6	34329.75	4646.4 Visų balkonų stiklinimo kaina, Eur: 2468.4 Patalpoje įrengiamų rekuperatorių kaina, Eur: 2178	271.39	39247.54	12779.53	26468.01	1.63	1.96	4.27

Buto/patalpos numeris: 17 1097-1011-0015:0009	Gyvenamoji (butų)	43.6	22141.67	8131.2 Patalpoje keičiamų langų bendra kaina, Eur: 3339.6 Patalpje montuojamų balkono durų bendra kaina, Eur : 871.2 Visų balkonų stiklinimo kaina, Eur: 2468.4 Patalpoje įrengiamų rekuperatorių kaina, Eur: 1452	175.04	30447.91	9782.74	20665.17	1.97	2.36	4.27
Buto/patalpos numeris: 18 1097-1011-0015:0010	Gyvenamoji (butų)	69.6	35345.43	7405.2 Patalpoje keičiamų langų bendra kaina, Eur: 2758.8 Visų balkonų stiklinimo kaina, Eur: 2468.4 Patalpoje įrengiamų rekuperatorių kaina, Eur: 2178	279.42	43030.05	13944.03	29086.02	1.74	2.09	4.27

Buto/patalpos numeris: 19 1097-1011-0015:0011	Gyvenamoji (butų)	68.5	34786.81	12705 Patalpoje keičiamų langų bendra kaina, Eur: 7187.4 Patalpje montuojamų balkono durų bendra kaina, Eur: 871.2 Visų balkonų stiklinimo kaina, Eur: 2468.4 Patalpoje įrengiamų rekuperatorių kaina, Eur: 2178	275.01	47766.82	15348.7	32418.12	1.97	2.36	4.27
Buto/patalpos numeris: 20 1097-1011-0015:0013	Gyvenamoji (butų)	67.6	34329.75	12705 Patalpoje keičiamų langų bendra kaina, Eur: 7187.4 Patalpje montuojamų balkono durų bendra kaina, Eur: 871.2 Visų balkonų stiklinimo kaina, Eur: 2468.4 Patalpoje įrengiamų rekuperatorių kaina, Eur: 2178	271.39	47306.14	15197.11	32109.03	1.98	2.38	4.27

Buto/patalpos numeris: 21 1097-1011-0015:0014	Gyvenamoji (butų)	43.6	22141.67	3920.4 Visų balkonų stiklinimo kaina, Eur: 2468.4 Patalpoje įrengiamų rekuperatorių kaina, Eur: 1452	175.04	26237.11	8519.5	17717.61	1.69	2.03	4.27	
Buto/patalpos numeris: 22 1097-1011-0015:0015	Gyvenamoji (butų)	69.6	35345.43	4646.4 Visų balkonų stiklinimo kaina, Eur: 2468.4 Patalpoje įrengiamų rekuperatorių kaina, Eur: 2178	279.42	40271.25	13116.39	27154.86	1.63	1.96	4.27	

Buto/patalpos numeris: 23 1097-1011-0015:0016	Gyvenamoji (butų)	68.8	34939.16	12705 Patalpoje keičiamų langų bendra kaina, Eur: 7187.4 Patalpje montuojamų balkono durų bendra kaina, Eur: 871.2 Visų balkonų stiklinimo kaina, Eur: 2468.4 Patalpoje įrengiamų rekuperatorių kaina, Eur: 2178	276.22	47920.38	15399.22	32521.16	1.97	2.36	4.27
Buto/patalpos numeris: 24 1097-1011-0015:0017	Gyvenamoji (butų)	67.6	34329.75	12705 Patalpoje keičiamų langų bendra kaina, Eur: 7187.4 Patalpje montuojamų balkono durų bendra kaina, Eur: 871.2 Visų balkonų stiklinimo kaina, Eur: 2468.4 Patalpoje įrengiamų rekuperatorių kaina, Eur: 2178	271.39	47306.14	15197.11	32109.03	1.98	2.38	4.27

Buto/patalpos numeris: 25 1097-1011-0015:0018	Gyvenamoji (butų)	45.6	23157.35	9220.2 Patalpoje keičiamų langų bendra kaina, Eur: 4428.6 Patalpje montuojamų balkono durų bendra kaina, Eur : 871.2 Visų balkonų stiklinimo kaina, Eur: 2468.4 Patalpoje įrengiamų rekuperatorių kaina, Eur: 1452	183.07	32560.62	10446.3	22114.32	2.02	2.42	4.27
Buto/patalpos numeris: 26 1097-1011-0015:0019	Gyvenamoji (butų)	72.7	36919.72	4646.4 Visų balkonų stiklinimo kaina, Eur: 2468.4 Patalpoje įrengiamų rekuperatorių kaina, Eur: 2178	291.87	41857.99	13638.51	28219.48	1.62	1.94	4.27

Buto/patalpos numeris: 27 1097-1011-0015:0020	Gyvenamoji (butų)	72.4	36767.37	8857.2 Patalpoje keičiamų langų bendra kaina, Eur: 3339.6 Patalpje montuojamų balkono durų bendra kaina, Eur : 871.2 Visų balkonų stiklinimo kaina, Eur: 2468.4 Patalpoje įrengiamų rekuperatorių kaina, Eur: 2178	290.66	45915.23	14851.22	31064.01	1.79	2.15	4.27
Buto/patalpos numeris: 28 1097-1011-0015:0021	Gyvenamoji (butų)	70.1	35599.34	5735.4 Patalpoje keičiamų langų bendra kaina, Eur: 1089 Visų balkonų stiklinimo kaina, Eur: 2468.4 Patalpoje įrengiamų rekuperatorių kaina, Eur: 2178	281.44	41616.18	13527.3	28088.88	1.67	2	4.27

Buto/patalpos numeris: 29 1097-1011-0015:0022	Gyvenamoji (butų)	46.1	23411.27	8131.2 Patalpoje keičiamų langų bendra kaina, Eur: 3339.6 Patalpje montuojamų balkono durų bendra kaina, Eur : 871.2 Visų balkonų stiklinimo kaina, Eur: 2468.4 Patalpoje įrengiamų rekuperatorių kaina, Eur: 1452	185.07	31727.54	10203.81	21523.73	1.95	2.34	4.27
Buto/patalpos numeris: 30 1097-1011-0015:0023	Gyvenamoji (butų)	72.4	36767.37	11616 Patalpoje keičiamų langų bendra kaina, Eur: 6098.4 Patalpje montuojamų balkono durų bendra kaina, Eur : 871.2 Visų balkonų stiklinimo kaina, Eur: 2468.4 Patalpoje įrengiamų rekuperatorių kaina, Eur: 2178	290.66	48674.03	15678.86	32995.17	1.9	2.28	4.27

Buto/patalpos numeris: 31 1097-1011-0015:0024	Gyvenamoji (butų)	71.1	36107.18	12705 Patalpoje keičiamų langų bendra kaina, Eur: 7187.4 Patalpje montuojamų balkono durų bendra kaina, Eur: 871.2 Visų balkonų stiklinimo kaina, Eur: 2468.4 Patalpoje įrengiamų rekuperatorių kaina, Eur: 2178	285.45	49097.63	15786.6	33311.03	1.95	2.34	4.27
Buto/patalpos numeris: 32 1097-1011-0015:0025	Gyvenamoji (butų)	70.8	35954.83	12705 Patalpoje keičiamų langų bendra kaina, Eur: 7187.4 Patalpje montuojamų balkono durų bendra kaina, Eur: 871.2 Visų balkonų stiklinimo kaina, Eur: 2468.4 Patalpoje įrengiamų rekuperatorių kaina, Eur: 2178	284.25	48944.08	15736.08	33208	1.95	2.34	4.27

Buto/patalpos numeris: 33 1097-1011-0015:0026	Gyvenamoji (butų)	46.1	23411.27	8131.2 Patalpoje keičiamų langų bendra kaina, Eur: 3339.6 Patalpje montuojamų balkono durų bendra kaina, Eur : 871.2 Visų balkonų stiklinimo kaina, Eur: 2468.4 Patalpoje įrengiamų rekuperatorių kaina, Eur: 1452	185.07	31727.54	10203.81	21523.73	1.95	2.34	4.27
Buto/patalpos numeris: 34 1097-1011-0015:0027	Gyvenamoji (butų)	72.1	36615.02	8857.2 Patalpoje keičiamų langų bendra kaina, Eur: 3339.6 Patalpje montuojamų balkono durų bendra kaina, Eur : 871.2 Visų balkonų stiklinimo kaina, Eur: 2468.4 Patalpoje įrengiamų rekuperatorių kaina, Eur: 2178	289.47	45761.69	14800.69	30961	1.79	2.15	4.27

Buto/patalpos numeris: 35 1097-1011-0015:0028	Gyvenamoji (butų)	70.7	35904.05	8857.2 Patalpoje keičiamų langų bendra kaina, Eur: 3339.6 Patalpje montuojamų balkono durų bendra kaina, Eur : 871.2 Visų balkonų stiklinimo kaina, Eur: 2468.4 Patalpoje įrengiamų rekuperatorių kaina, Eur: 2178	283.84	45045.09	14564.89	30480.2	1.8	2.16	4.27
Buto/patalpos numeris: 36 1097-1011-0015:0029	Gyvenamoji (butų)	70.2	35650.13	12705 Patalpoje keičiamų langų bendra kaina, Eur: 7187.4 Patalpje montuojamų balkono durų bendra kaina, Eur : 871.2 Visų balkonų stiklinimo kaina, Eur: 2468.4 Patalpoje įrengiamų rekuperatorių kaina, Eur: 2178	281.84	48636.97	15635.02	33001.95	1.96	2.35	4.27

Buto/patalpos numeris: 37 1097-1011-0015:0030	Gyvenamoji (butų)	45.1	22903.43	3920.4 Visų balkonų stiklinimo kaina, Eur: 2468.4 Patalpoje įrengiamų rekuperatorių kaina, Eur: 1452	181.07	27004.9	8772.14	18232.76	1.68	2.02	4.27
Buto/patalpos numeris: 38 1097-1011-0015:0031	Gyvenamoji (butų)	72.3	36716.58	4646.4 Visų balkonų stiklinimo kaina, Eur: 2468.4 Patalpoje įrengiamų rekuperatorių kaina, Eur: 2178	290.26	41653.24	13571.13	28082.11	1.62	1.94	4.27
Buto/patalpos numeris: 39 1097-1011-0015:0032	Gyvenamoji (butų)	70.8	35954.83	8857.2 Patalpoje keičiamų langų bendra kaina, Eur: 3339.6 Patalpje montuojamų balkono durų bendra kaina, Eur : 871.2 Visų balkonų stiklinimo kaina, Eur: 2468.4 Patalpoje įrengiamų rekuperatorių kaina, Eur: 2178	284.25	45096.28	14581.74	30514.54	1.8	2.16	4.27

Buto/patalpos numeris: 40 1097-1011-0015:0034	Gyvenamoji (butų)	70.5	35802.48	12705 Patalpoje keičiamų langų bendra kaina, Eur: 7187.4 Patalpje montuojamų balkono durų bendra kaina, Eur: 871.2 Visų balkonų stiklinimo kaina, Eur: 2468.4 Patalpoje įrengiamų rekuperatorių kaina, Eur: 2178	283.04	48790.52	15685.55	33104.97	1.96	2.35	4.27
Buto/patalpos numeris: 41 1097-1011-0015:0035	Gyvenamoji (butų)	45.3	23005	3920.4 Visų balkonų stiklinimo kaina, Eur: 2468.4 Patalpoje įrengiamų rekuperatorių kaina, Eur: 1452	181.86	27107.26	8805.83	18301.43	1.68	2.02	4.27

Buto/patalpos numeris: 42 1097-1011-0015:0036	Gyvenamoji (butų)	72.5	36818.15	8857.2 Patalpoje keičiamų langų bendra kaina, Eur: 3339.6 Patalpje montuojamų balkono durų bendra kaina, Eur : 871.2 Visų balkonų stiklinimo kaina, Eur: 2468.4 Patalpoje įrengiamų rekuperatorių kaina, Eur: 2178	291.07	45966.42	14868.06	31098.36	1.79	2.15	4.27	
Buto/patalpos numeris: 43 1097-1011-0015:0037	Gyvenamoji (butų)	71.2	36157.96	12705 Patalpoje keičiamų langų bendra kaina, Eur: 7187.4 Patalpje montuojamų balkono durų bendra kaina, Eur : 871.2 Visų balkonų stiklinimo kaina, Eur: 2468.4 Patalpoje įrengiamų rekuperatorių kaina, Eur: 2178	285.85	49148.81	15803.45	33345.36	1.95	2.34	4.27	

Buto/patalpos numeris: 44 1097-1011-0015:0038	Gyvenamoji (butų)	70.8	35954.83	12705 Patalpoje keičiamų langų bendra kaina, Eur: 7187.4 Patalpje montuojamų balkono durų bendra kaina, Eur: 871.2 Visų balkonų stiklinimo kaina, Eur: 2468.4 Patalpoje įrengiamų rekuperatorių kaina, Eur: 2178	284.25	48944.08	15736.08	33208	1.95	2.34	4.27	
---	-------------------	------	----------	--	--------	----------	----------	-------	------	------	------	--

Buto/patalpos numeris: 45 1097-1011-0015:0039	Gyvenamoji (butų)	45.5	23106.56	3920.4 Visų balkonų stiklinimo kaina, Eur: 2468.4 Patalpoje įrengiamų rekuperatorių kaina, Eur: 1452	182.67	27209.63	8839.51	18370.12	1.68	2.02	4.27
Buto/patalpos numeris: 46 1097-1011-0015:0040	Gyvenamoji (butų)	72.8	36970.5	11616 Patalpoje keičiamų langų bendra kaina, Eur: 6098.4 Patalpje montuojamų balkono durų bendra kaina, Eur : 871.2 Visų balkonų stiklinimo kaina, Eur: 2468.4 Patalpoje įrengiamų rekuperatorių kaina, Eur: 2178	292.28	48878.78	15746.23	33132.55	1.9	2.28	4.27
Buto/patalpos numeris: 47 1097-1011-0015:0041	Gyvenamoji (butų)	71.1	36107.18	4646.4 Visų balkonų stiklinimo kaina, Eur: 2468.4 Patalpoje įrengiamų rekuperatorių kaina, Eur: 2178	285.45	41039.03	13369.02	27670.01	1.62	1.94	4.27

Buto/patalpos numeris: 48 1097-1011- 0015:0042	Gyvenamoji (butų)	69.3	35193.07	12705 Patalpoje keičiamų langų bendra kaina, Eur: 7187.4 Patalpje montuojamų balkono durų bendra kaina, Eur : 871.2 Visų balkonų stiklinimo kaina, Eur: 2468.4 Patalpoje įrengiamų rekuperatorių kaina, Eur: 2178	278.22	48176.29	15483.44	32692.85	1.97	2.36	4.27	
Iš viso:		3043.96	1545834.22	417232.2	12220.71	1975287.13	637852.35	1337434.8	87.88	105.46		

Siūlomoms pastato atnaujinimo priemonėms, 2 Variantas

Trumpas darbų aprašas	Techninė specifikacija darbams ir gaminiams	Papildomas darbų aprašymas	Mato vnt.	Darbų kiekis	Įkainis	Kaina, be PVM	Kaina, su PVM
Energinį efektyvumą didinančios priemonės							
Individualių rekuperatorių įrengimas							
Ventiliacijos sistemos modernizavimas, įrengiant individualius mini rekuperatorius butuose.		Žiūrėti priedą "Numatomų įgyvendinti namo atnaujinimo (modernizavimo) priemonių detalizavimas".	vnt	131	600 €	78600 €	95106 €
Aplinkos tvarkymo darbai							
Lauko laiptų remontas	Matavimo vienetas apima tokios sudėties statybos darbų ir medžiagų sąnaudų visumą (įskaitant, bet neapsiribojant): 1. Monolitinių laiptų remontuojamos dalies ardymas; 2. Klojinių įrengimas ir išardymas; 3. Betonavimas armuojant.	Žiūrėti priedą "Numatomų įgyvendinti namo atnaujinimo (modernizavimo) priemonių detalizavimas".	m3	4.5	650 €	2925 €	3539.25 €
Lauko laiptų turėklų keitimas	Matavimo vienetas apima tokios sudėties statybos darbų ir medžiagų sąnaudų visumą (įskaitant, bet neapsiribojant): 1. Plieninių turėklų išardymas; 2. Plieninių turėklų montavimas; 3. Turėklų dažymas.	Žiūrėti priedą "Numatomų įgyvendinti namo atnaujinimo (modernizavimo) priemonių detalizavimas".	m	10	109.04 €	1090.4 €	1319.38 €
Įėjimo laiptų remontas ir pritaikymas neįgaliųjų poreikiams (panduso įrengimas)							

Pandusų su turėklais įrengimas (m2 horizontalios projekcijos ploto).	Matavimo vienetas apima tokios sudėties statybos darbų ir medžiagų sąnaudų visumą (įskaitant, bet neapsiribojant): 1. Aikštelės paruošimas. 2. Pagrindo įrengimas. 3. Panduso konstrukcijos įrengimas. 4. Turėklų sumontavimas.	Žiūrėti priedą "Numatomų įgyvendinti namo atnaujinimo (modernizavimo) priemonių detalizavimas".	m ²	7.5	176.42 €	1323.15 €	1601.01 €
Nuogrindos sutvarkymas							
Nuogrindos sutvarkymas	Matavimo vienetas apima tokios sudėties statybos darbų ir medžiagų sąnaudų visumą (įskaitant, bet neapsiribojant): 1. Nuogrindos dangų ir pagrindų išardymas. 2. Nuolydžio suformavimas. 3. Nuogrindos įrengimas su pagrindo paruošimu.	Žiūrėti priedą "Numatomų įgyvendinti namo atnaujinimo (modernizavimo) priemonių detalizavimas".	m2	100	42.3 €	4230 €	5118.3 €
Cokolių šiltinimo darbai							
Pastatų cokolių įgilinamosios į gruntą dalies šiltinimas iš išorės termoizoliacinėmis plokštėmis ir padengimas drenažine membrana. Termoizoliacinis sluoksnis - ekstrudinis putų polistirenas. Termoizoliacinių sluoksnių šilumos perdavimo koeficientas – $U < 0,36 \text{ W/(m}^2\cdot\text{K)}$	Matavimo vienetas apima tokios sudėties statybos darbų ir medžiagų sąnaudų visumą (įskaitant, bet neapsiribojant): 1. Nuogrindos pašalinimas; 2. Grunto atkasimas ir užkasimas; 3. Paviršiaus paruošimas; 4. Hidroizoliacijos įrengimas; 5. Termoizoliacinio sluoksnio padengimas drenažine membrana; 6. Termoizoliacinių plokščių tvirtinimas, klijuojant ir papildomai tvirtinant smeigėmis; 7. Nuogrindos įrengimas su pagrindo paruošimu.	Žiūrėti priedą "Numatomų įgyvendinti namo atnaujinimo (modernizavimo) priemonių detalizavimas".	m ²	151	131 €	19781 €	23935.01 €
Pastatų cokolių šiltinimas iš išorės iki nuogrindos termoizoliacinėmis plokštėmis, tinkuojant armuotu tinku ir aptaisant apdailos plytelėmis. Termoizoliacinis sluoksnis - ekstrudinis putų polistirenas. Termoizoliacinių sluoksnių šilumos perdavimo koeficientas- $U < 0,36 \text{ W/(m}^2\cdot\text{K)}$	Matavimo vienetas apima tokios sudėties statybos darbų ir medžiagų sąnaudų visumą (įskaitant, bet neapsiribojant): 1. Paviršiaus paruošimas; 2. Hidroizoliacijos įrengimas; 3. Termoizoliacinių plokščių tvirtinimas, klijuojant ir papildomai tvirtinant smeigėmis; 4. Išlyginamojo sluoksnio įrengimas, tvirtinant tinkelį; 5. Langų angokraščių aptaisymas apdailos plytelėmis; 6.. Paviršiaus aptaisymas apdailos plytelėmis.	Žiūrėti priedą "Numatomų įgyvendinti namo atnaujinimo (modernizavimo) priemonių detalizavimas".	m ²	164	192 €	31488 €	38100.48 €
Sienų šiltinimas							

<p>Pastatų sienų šiltinimas iš išorės termoizoliacinėmis plokštėmis, įrengiant vėdinamą fasadą ir aptaisant apdailos plokštėmis. Termoizoliacinis sluoksnis- mineralinė vata. Termoizoliacinių sluoksnių šilumos perdavimo koeficientas – $0,18 > U \geq 0,12 \text{ W/(m}^2 \cdot \text{K)}$</p>	<p>Matavimo vienetas apima tokios sudėties statybos darbų ir medžiagų sąnaudų visumą (įskaitant, bet neapsiribojant): 1. Pastolių sumontavimas ir išmontavimas; 2. Sienų paviršiaus paruošimas; perforuoto cokolinio profilio įrengimas; 3. Lauko palangių ir stogelių skardinimas; 4. Gaisrinių kopėčių demontavimas ir naujų įrengimas po apšiltinimo; 5. Parapetų skardos nuėmimas ir naujas apskardinimas po apšiltinimo; 6. Metalinių profilių karkaso sistemos įrengimas; 7. Sienų šiltinimas, pritvirtinant termoizoliacines plokštes; 8. Vėjo izoliacijos įrengimas; 9. Apdailinių plokščių tvirtinimas; 10. Kampų ir angokraščių sutvarkymas.</p>	<p>Žiūrėti priedą "Numatomų įgyvendinti namo atnaujinimo (modernizavimo) priemonių detalizavimas".</p>	<p>m²</p>	<p>3615</p>	<p>170 €</p>	<p>614550 €</p>	<p>743605.5 €</p>
<p>Pastatų sienų šiltinimas iš išorės termoizoliacinėmis plokštėmis, tinkuojant armuotu plonasluoksniu dekoratyviniu tinku. Termoizoliacinis sluoksnis- neoporas. Termoizoliacinių sluoksnių šilumos perdavimo koeficientas – $U < 0,18 \text{ W/(m}^2 \cdot \text{K)}$</p>	<p>Matavimo vienetas apima tokios sudėties statybos darbų ir medžiagų sąnaudų visumą (įskaitant, bet neapsiribojant): 1. Pastolių sumontavimas ir išmontavimas; 2. Sienos paviršiaus paruošimas; 3. Lauko palangių ir stogelių skardinimas; 4. Gaisrinių kopėčių demontavimas ir naujų įrengimas po apšiltinimo; 5. Parapetų skardos nuėmimas ir naujas apskardinimas po apšiltinimo; 6. Plokščių klijavimas ir tvirtinimas smeigėmis; 7. Angokraščių aptaisymas; 8. Išlyginamojo sluoksnio įrengimas, tvirtinant tinkelį; 9. Kampų papildomas armavimas; 10. Gruntavimas; 11. Apdailinio sluoksnio įrengimas; 12. Dažymas.</p>	<p>Žiūrėti priedą "Numatomų įgyvendinti namo atnaujinimo (modernizavimo) priemonių detalizavimas".</p>	<p>m²</p>	<p>662.3</p>	<p>135 €</p>	<p>89410.5 €</p>	<p>108186.71 €</p>
<p>Balkonų apačios šiltinimas ir aptaisymas tinkuojant armuotu dekoratyviniu tinku.</p>	<p>Matavimo vienetas apima tokios sudėties statybos darbų ir medžiagų sąnaudų visumą (įskaitant, bet neapsiribojant): 1. Paviršiaus valymas (paruošimas). 2. Izoliacinių plokščių klijavimas ir papildomas tvirtinimas smeigėmis. 3. Plonasluoksnio armuoto tinko įrengimas. 4. Dažymas.</p>	<p>Žiūrėti priedą "Numatomų įgyvendinti namo atnaujinimo (modernizavimo) priemonių detalizavimas".</p>	<p>m²</p>	<p>378</p>	<p>150 €</p>	<p>56700 €</p>	<p>68607 €</p>
<p>Balkonų aptvėrimų šiltinimas ir aptaisymas apdailos plokštėmis.</p>	<p>Matavimo vienetas apima tokios sudėties statybos darbų ir medžiagų sąnaudų visumą (įskaitant, bet neapsiribojant): 1. Paviršiaus valymas (paruošimas). 2. Metalinių profilių karkaso sistemos įrengimas. 3. Lenktų profilių tvirtinimas prie balkono konstrukcijų. 4. Balkono aptvėrimų šiltinimas pritvirtinant termoizoliacines plokštes. 5. Apdailinių plokščių tvirtinimas.</p>	<p>Žiūrėti priedą "Numatomų įgyvendinti namo atnaujinimo (modernizavimo) priemonių detalizavimas".</p>	<p>m²</p>	<p>360</p>	<p>150 €</p>	<p>54000 €</p>	<p>65340 €</p>
<p>Stogų atnaujinimas</p>							

<p>Perdangų nešiltintoje pastogėje šiltinimas termoizoliacinėmis plokštėmis, įrengiant praėjimo takus. Termoizoliacinis sluoksnis – mineralinė vata. Termoizoliacinių sluoksnių šilumos perdavimo koeficientas – $0,19 > U \geq 0,10 \text{ W/(m}^2 \cdot \text{K)}$</p>	<p>Matavimo vienetas apima tokios sudėties statybos darbų ir medžiagų sąnaudų visumą (įskaitant, bet neapsiribojant): 1. Perdangos paviršiaus paruošimas; 2. Garo izoliacijos paklojimas; 3. Šiltinamosios izoliacijos paklojimas; 4. Vėjo izoliacinių plokščių paklojimas; 5. Praėjimo takų įrengimas; 6. Liuko sutvarkymas; 7. Ventilacijos sutvarkymas.</p>	<p>Žiūrėti priedą "Numatomų įgyvendinti namo atnaujinimo (modernizavimo) priemonių detalizavimas".</p>	<p>m²</p>	<p>330</p>	<p>30 €</p>	<p>9900 €</p>	<p>11979 €</p>
<p>Sutapdintų stogų dviejų sluoksnių dangos įrengimas ant esamos dangos</p>	<p>Matavimo vienetas apima tokios sudėties statybos darbų ir medžiagų sąnaudų visumą (įskaitant, bet neapsiribojant): 1. Paviršiaus nuvalymas; 2. Pūslių remontas; 3. Esamos dangos paviršiaus išlyginimas; 4. Parapetų dangos nuardymas; 5. Dviejų sluoksnio stogo dangos įrengimas; 6. Įlajų, ventilacijos kaminėlių įrengimas; 7. Prieglaudų aptaisymas; 8. Parapetų apskardinimas, apsauginės tvorelės įrengimas; 9. Žaibolaodžių įrengimas; 10. Senų kopėčių ir / arba liukų pakeitimas ar paaukštinimas; 11. Antenų ir kt. ant stogo sumontuotų įrenginių nuėmimas ir atstatymas po apšiltinimo.</p>	<p>Žiūrėti priedą "Numatomų įgyvendinti namo atnaujinimo (modernizavimo) priemonių detalizavimas".</p>	<p>m²</p>	<p>522.3</p>	<p>82.2 €</p>	<p>42933.06 €</p>	<p>51949 €</p>
<p>Langų, durų keitimas, balkonų stiklinimas</p>							
<p>Bendrojo naudojimo patalpų esamų langų keitimas plastikiniais langais. Lango plotas daugiau 0,5 m² iki 1,0 m². Plastikinių langų šilumos perdavimo koeficientas – $1,3 > U \geq 1,1 \text{ W/(m}^2 \cdot \text{K)}$</p>	<p>Matavimo vienetas apima tokios sudėties statybos darbų ir medžiagų sąnaudų visumą (įskaitant, bet neapsiribojant): 1. Senų blokų išėmimas iš sienų, įskaitant atliekų sutvarkymą; 2. Naujų montuojamų blokų įstatymas, reguliavimas ir tvirtinimas; 3. Lauko palangių įrengimas; 4. Sandūrų tarp staktų ir sienų hermetizavimas; 5. Angokraščių apdaila.</p>	<p>Žiūrėti priedą "Numatomų įgyvendinti namo atnaujinimo (modernizavimo) priemonių detalizavimas".</p>	<p>m²</p>	<p>60.95</p>	<p>397.5 €</p>	<p>24227.63 €</p>	<p>29315.43 €</p>
<p>Esamų durų keitimas metalinėmis durimis. Durų plotas iki 2,0 m². Metalinių durų šilumos perdavimo koeficientas – $1,7 > U \geq 1,4 \text{ W/(m}^2 \cdot \text{K)}$</p>	<p>Matavimo vienetas apima tokios sudėties statybos darbų ir medžiagų sąnaudų visumą (įskaitant, bet neapsiribojant): 1. Senų blokų išėmimas iš sienų, įskaitant atliekų sutvarkymą; 2. Naujų montuojamų blokų įstatymas, reguliavimas ir tvirtinimas; 3. Sandūrų tarp staktų ir sienų hermetizavimas; 4. Spynų ir durų pritraukiklių įrengimas; 5. Angokraščių apdaila.</p>	<p>Žiūrėti priedą "Numatomų įgyvendinti namo atnaujinimo (modernizavimo) priemonių detalizavimas".</p>	<p>m²</p>	<p>102.25</p>	<p>560 €</p>	<p>57260 €</p>	<p>69284.6 €</p>

Esamų langų keitimas plastikiniiais langais (su varstymo funkcija). Lango plotas daugiau 1,5 m ² iki 3,0 m ² . Plastikinių langų šilumos perdavimo koeficientas – 1,1>U≥0,7 W/(m ² ·K)	Matavimo vienetas apima tokios sudėties statybos darbų ir medžiagų sąnaudų visumą (įskaitant, bet neapsiribojant): 1. Senų blokų išėmimas iš sienų, įskaitant atliekų sutvarkymą; 2. Palangių išėmimas; 3. Naujų montuojamų blokų įstatymas, reguliavimas ir tvirtinimas; 4. Vidaus ir lauko palangių įrengimas; 5. Sandūrų tarp staktų ir sienų hermetizavimas; 6. Angokraščių apdaila.	Žiūrėti priedą "Numatomų įgyvendinti namo atnaujinimo (modernizavimo) priemonių detalizavimas".	m ²	420.75	400 €	168300 €	203643 €
Balkono stiklinimas, naudojant plastikinių profilių blokus	Matavimo vienetas apima tokios sudėties statybos darbų ir medžiagų sąnaudų visumą (įskaitant, bet neapsiribojant): 1. Angokraščių paruošimas balkonų rėmų konstrukcijos įstatymui; 2. Balkono apdailinės tvorelės stiprinimas; 3. Balkono stiklinimo bloko įstatymas, reguliavimas, tvirtinimas; 4. Sandūrų tarp sienų ir rėmo hermetizavimas; 5. Palangės įrengimas ir tvirtinimas; 6. Angokraščių apdaila.	Žiūrėti priedą "Numatomų įgyvendinti namo atnaujinimo (modernizavimo) priemonių detalizavimas".	m ²	408	240 €	97920 €	118483.2 €
Elektros instaliacijos modernizavimas							
24 modulių paskirstymo skydų su elektros aparatais montavimas šiluminių mazgų patalpose.	Matavimo vienetas apima tokios sudėties statybos darbų ir medžiagų sąnaudų visumą (įskaitant, bet neapsiribojant): 1. Modulių paskirstymo skydų montavimas. 2. Elektros aparatų (kirtiklių, automatinų jungiklių, srovės nuotėkio relių, kontaktorių) montavimas moduliniam skyde, prijungiant prie laidų ir gnybtų. 3. Paskirstymo skydų įžeminimas. 4. Varžų matavimas.	Žiūrėti priedą "Numatomų įgyvendinti namo atnaujinimo (modernizavimo) priemonių detalizavimas".	vnt.	1	500 €	500 €	605 €
Butų apskaitos paskirstymo skydų rekonstrukcija, įrengiant automatinius jungiklius.	Matavimo vienetas apima tokios sudėties statybos darbų ir medžiagų sąnaudų visumą (įskaitant, bet neapsiribojant): 1. Esamų jungiklių skyde demontavimas. 2. Montažinių profilių tvirtinimas automatinų jungiklių montavimui. 3. Kabelių gyslų komutavimui gnybtynų montavimas. 4. Automatinų jungiklių montavimas. 5. Varžų matavimas.	Žiūrėti priedą "Numatomų įgyvendinti namo atnaujinimo (modernizavimo) priemonių detalizavimas".	butas	48	200 €	9600 €	11616 €

<p>Horizontalios instaliacijos magistralinių kabelių ir rūšio patalpų apšvietimo instaliacijos kabelių, prietaisų, šviestuvų keitimas.</p>	<p>Matavimo vienetas apima tokios sudėties statybos darbų ir medžiagų sąnaudų visumą (įskaitant, bet neapsiribojant): 1. Esamų laidų, šviestuvų, jungiklių demontavimas. 2. Elektros instaliacinių vamzdžių montavimas. 3. Sujungimų, atšakų ir pravadų dėžučių montavimas. 4. Elektros kabelių montavimas. 5. Jungiklių ir šviestuvų montavimas rūšio bendrojo naudojimo patalpose ir gyventojų sandėliukuose. 6. Varžų matavimas.</p>	<p>Žiūrėti priedą "Numatomų įgyvendinti namo atnaujinimo (modernizavimo) priemonių detalizavimas".</p>	<p>m² rūšio ploto</p>	<p>269.27</p>	<p>35 €</p>	<p>9424.45 €</p>	<p>11403.58 €</p>
<p>Įvadinių paskirstymo skydų ĮPS modernizavimas, kai skaičiuojamoji galia daugiau 150 kW.</p>	<p>Matavimo vienetas apima tokios sudėties statybos darbų ir medžiagų sąnaudų visumą (įskaitant, bet neapsiribojant): 1. Esamų (keičiamų) aparatų demontavimas. 2. Naujų saugiklių-kirtiklių blokų ir tripolių automatinė jungiklių montavimas. 3. Kabelių (laidų) prijungimas prie aparatų. 4. Varžų matavimas. 5. Įvadinių paskirstymo skydų paruošimas įjungimui.</p>	<p>Žiūrėti priedą "Numatomų įgyvendinti namo atnaujinimo (modernizavimo) priemonių detalizavimas".</p>	<p>vnt.</p>	<p>1</p>	<p>3000 €</p>	<p>3000 €</p>	<p>3630 €</p>
<p>Modulinių paskirstymo skydų su elektros aparatais montavimas, kai skydo modulių skaičius 24 vnt, skaičiuojamoji galia iki 50 kW.</p>	<p>Matavimo vienetas apima tokios sudėties statybos darbų ir medžiagų sąnaudų visumą (įskaitant, bet neapsiribojant): 1. Modulinių paskirstymo skydų montavimas. 2. Elektros aparatų (kirtiklių, automatinė jungiklių, srovės nuotėkio relių, kontaktorių) montavimas moduliniame skyde, prijungiant prie laidų ir gnybtų. 3. Paskirstymo skydų įžeminimas. 4. Varžų matavimas.</p>	<p>Žiūrėti priedą "Numatomų įgyvendinti namo atnaujinimo (modernizavimo) priemonių detalizavimas".</p>	<p>vnt.</p>	<p>1</p>	<p>600 €</p>	<p>600 €</p>	<p>726 €</p>
<p>Vertikalios instaliacijos magistralinių kabelių ir namo laiptinių apšvietimo instaliacijos kabelių, prietaisų, šviestuvų keitimas pastatuose nuo 10 iki 12 aukštų</p>	<p>Matavimo vienetas apima tokios sudėties statybos darbų ir medžiagų sąnaudų visumą (įskaitant, bet neapsiribojant): 1. Esamų laidų, šviestuvų, jungiklių demontavimas. 2. Elektros instaliacinių vamzdžių montavimas. 3. Elektros kabelių montavimas. 4. Paskirstymo ir instaliacinių dėžučių montavimas. 5. Jungiklių montavimas. 6. Laiptinių šviestuvų su judesio davkliais, lauko šviestuvų su šviesos-tamsos davkliais montavimas. 7. Varžų matavimas.</p>	<p>Žiūrėti priedą "Numatomų įgyvendinti namo atnaujinimo (modernizavimo) priemonių detalizavimas".</p>	<p>laiptinė</p>	<p>1</p>	<p>3000 €</p>	<p>3000 €</p>	<p>3630 €</p>
<p>Karštojo vandentiekio sistemos vamzdynų ir įrenginių keitimas</p>							

Magistralinių karšto vandentiekio sistemos vamzdynų keitimas pastatuose nuo 10 iki 12 aukštų.	Matavimo vienetas apima tokios sudėties statybos darbų ir medžiagų sąnaudų visumą (įskaitant, bet neapsiribojant): 1. Esamų karšto vandentiekio magistralinių vamzdynų demontavimas. 2. Naujų vamzdynų montavimas. 3. Sumontuotų vamzdynų izoliavimas. 4. Uždaromosios armatūros montavimas. 5. Vamzdžių kirtimosi su pastato konstrukcijomis vietų užtaisymas. 6. Vamzdynų praplovimas, dezinfekcija, hidraulinis bandymas	Žiūrėti priedą "Numatomų įgyvendinti namo atnaujinimo (modernizavimo) priemonių detalizavimas".	m	160	50 €	8000 €	9680 €
Karšto vandentiekio sistemos tiekiamųjų stovų keitimas sanitariniame mazge pastatuose nuo 10 iki 12 aukštų (m stovo).	Matavimo vienetas apima tokios sudėties statybos darbų ir medžiagų sąnaudų visumą (įskaitant, bet neapsiribojant): 1. Esamų karšto vandentiekio stovų demontavimas. 2. Naujų karšto vandentiekio stovų ir atšakų į butus (iki skaitiklių) montavimas, įskaitant stovų ir atšakų atjungiamuosius bei stovų vandens išleidimo čiaupus. 3. Sumontuotų vamzdynų izoliavimas. 4. Stovų prijungimas prie esamų karšto vandens tinklų butuose. 5. Vamzdžių kirtimosi su pastato konstrukcijomis vietų užtaisymas. 6. Vamzdynų praplovimas, dezinfekcija, hidraulinis bandymas.	Žiūrėti priedą "Numatomų įgyvendinti namo atnaujinimo (modernizavimo) priemonių detalizavimas".	m	260	75 €	19500 €	23595 €
Rankšluosčių džiovintuvų keitimas	Matavimo vienetas apima tokios sudėties statybos darbų ir medžiagų sąnaudų visumą (įskaitant, bet neapsiribojant): 1. Esamų rankšluosčių džiovintuvų demontavimas. 2. Naujų rankšluosčių džiovintuvų montavimas, prijungiant prie vamzdyno. 3. Senų džiovintuvų išnešimas, pakrovimas į transporto priemones arba sudėjimas į rietuves. 4. Hidraulinis bandymas, praplovimas.	Žiūrėti priedą "Numatomų įgyvendinti namo atnaujinimo (modernizavimo) priemonių detalizavimas".	vnt	48	100 €	4800 €	5808 €
Karšto vandentiekio sistemos cirkuliacinių stovų keitimas sanitariniame mazge pastatuose (m stovo).	Matavimo vienetas apima tokios sudėties statybos darbų ir medžiagų sąnaudų visumą (įskaitant, bet neapsiribojant): 1. Esamų karšto vandentiekio cirkuliacinių stovų demontavimas. 2. Naujų karšto vandentiekio cirkuliacinių stovų montavimas. 3. Uždaromosios ir reguliuojamosios armatūros montavimas. 4. Sumontuotų vamzdynų izoliavimas. 5. Vamzdžių kirtimosi su pastato konstrukcijomis vietų užtaisymas. 6. Vamzdynų praplovimas, dezinfekcija, hidraulinis bandymas	Žiūrėti priedą "Numatomų įgyvendinti namo atnaujinimo (modernizavimo) priemonių detalizavimas".	m	260	25 €	6500 €	7865 €
Šildymo ir karšto vandens apskaitos modernizavimas							

<p>Šildymo daliklinės apskaitos sistemos nuo 201 iki 300 šilumos daliklių su nuotoliniu duomenų nuskaitymu įrengimas.</p>	<p>Matavimo vienetas apima tokios sudėties statybos darbų ir medžiagų sąnaudų visumą (įskaitant, bet neapsiribojant): 1. Šilumos daliklių montavimas. 2. Nuotolinio duomenų nuskaitymo, kaupimo ir perdavimo prietaisų ir įrenginių montavimas. 3. Nuotolinio duomenų nuskaitymo apskaitos sistemos derinimas ir adresų įregistravimas.</p>	<p>Žiūrėti priedą "Numatomų įgyvendinti namo atnaujinimo (modernizavimo) priemonių detalizavimas".</p>	<p>šilumos daliklis</p>	<p>216</p>	<p>160 €</p>	<p>34560 €</p>	<p>41817.6 €</p>
<p>Šildymo sistemos remontas</p>							
<p>Automatinių balansavimo/srauto reguliavimo ventilių įrengimas pastatuose nuo 10 iki 12 aukštų.</p>	<p>Matavimo vienetas apima tokios sudėties statybos darbų ir medžiagų sąnaudų visumą (įskaitant, bet neapsiribojant): 1. Esamos uždarymo ir reguliavimo armatūros demontavimas; 2. Naujo ventilio ir balansinių ventilių montavimas; 3. Šildymo sistemos stovų reguliavimas ir pridavimas eksploatacijai; 4. Sumontuotos įrangos izoliavimas.</p>	<p>Žiūrėti priedą "Numatomų įgyvendinti namo atnaujinimo (modernizavimo) priemonių detalizavimas".</p>	<p>vnt.</p>	<p>18</p>	<p>500 €</p>	<p>9000 €</p>	<p>10890 €</p>
<p>Magistralinių šildymo sistemos vamzdynų izoliacijos keitimas pastatuose nuo 10 iki 12 aukštų.</p>	<p>Matavimo vienetas apima tokios sudėties statybos darbų ir medžiagų sąnaudų visumą (įskaitant, bet neapsiribojant): 1. Esamos izoliacijos nuardymas. 2. Vamzdžių nuvalymas. 3. Vamzdynų dažymas korozijai atspariais dažais. 4. Vamzdžių, ventilių, flanšų, alkūnių izoliavimas.</p>	<p>Žiūrėti priedą "Numatomų įgyvendinti namo atnaujinimo (modernizavimo) priemonių detalizavimas".</p>	<p>m</p>	<p>230</p>	<p>20 €</p>	<p>4600 €</p>	<p>5566 €</p>
<p>Magistralinių šildymo sistemos vamzdynų keitimas pastatuose nuo 10 iki 12 aukštų.</p>	<p>Matavimo vienetas apima tokios sudėties statybos darbų ir medžiagų sąnaudų visumą (įskaitant, bet neapsiribojant): 1. Esamų vamzdynų demontavimas. 2. Naujų vamzdynų montavimas. 3. Vamzdynų dažymas korozijai atspariais dažais. 4. Vamzdynų izoliavimas. 5. Hidraulinis bandymas.</p>	<p>Žiūrėti priedą "Numatomų įgyvendinti namo atnaujinimo (modernizavimo) priemonių detalizavimas".</p>	<p>m</p>	<p>230</p>	<p>40 €</p>	<p>9200 €</p>	<p>11132 €</p>

Šildymo radiatorių pakeitimas naujais šildymo radiatoriais.	Matavimo vienetas apima tokios sudėties statybos darbų ir medžiagų sąnaudų visumą (įskaitant, bet neapsiribojant): 1. Radiatorių atjungimas, atsukant ilgasriegius. 2. Esamų radiatorių nuėmimas, išnešimas ir pakrovimas į transporto priemones arba sudėjimas į paketus. 3. Radiatorių laikiklių tvirtinimas. 4. Naujų radiatorių pakabinimas ant laikiklių. 5. Radiatorių prijungimas prie vamzdyno.	Žiūrėti priedą "Numatomų įgyvendinti namo atnaujinimo (modernizavimo) priemonių detalizavimas".	kW	200	150 €	30000 €	36300 €
Šilumos punktų modernizavimas, keičiant esamus įrenginius į 2 kontūrų modulinius įrenginius, kai skirtomųjų įrenginių galia nuo 500kW iki 600kW kW.	Matavimo vienetas apima tokios sudėties statybos darbų ir medžiagų sąnaudų visumą (įskaitant, bet neapsiribojant): 1. Esamų šilumos punktų demontavimas. 2. Naujų šilumos mazgų su karšto vandens ruošimu montavimas. 3. Prijungimas prie vandens tiekimo, šildymo sistemos, šilumos tinklų ir karšto, ir šalto vandens sistemų. 4. Padengimas antikorozine danga ir izoliavimas folija padengtais kevalais. 5. Hidraulinis bandymas.	Žiūrėti priedą "Numatomų įgyvendinti namo atnaujinimo (modernizavimo) priemonių detalizavimas".	kW	580	43 €	24940 €	30177.4 €
Termostatinių radiatorių vožtuvų montavimas, kai vožtuvai su automatinio srauto ribojimu.	Matavimo vienetas apima tokios sudėties statybos darbų ir medžiagų sąnaudų visumą (įskaitant, bet neapsiribojant): 1. Vamzdžių paruošimas. 2. Termostatinių vožtuvų montavimas.	Žiūrėti priedą "Numatomų įgyvendinti namo atnaujinimo (modernizavimo) priemonių detalizavimas".	vnt.	216	90 €	19440 €	23522.4 €
Uždarnosios armatūros magistralėms keitimas pastatuose nuo 10 iki 12 aukštų.	Matavimo vienetas apima tokios sudėties statybos darbų ir medžiagų sąnaudų visumą (įskaitant, bet neapsiribojant): 1. Esamos uždarymo armatūros demontavimas; 2. Naujos uždarymo armatūros sumontavimas; 3. Senų drenažo ir nuorinimo ventilių pakeitimas arba naujų sumontavimas; 4. Magistralinių vamzdynų hidraulinis išbandymas; 5. Sumontuotos įrangos izoliavimas.	Žiūrėti priedą "Numatomų įgyvendinti namo atnaujinimo (modernizavimo) priemonių detalizavimas".	vnt.	36	140 €	5040 €	6098.4 €
Uždarnosios armatūros stovams keitimas pastatuose nuo 10 iki 12 aukštų.	Matavimo vienetas apima tokios sudėties statybos darbų ir medžiagų sąnaudų visumą (įskaitant, bet neapsiribojant): 1. Esamos uždarymo armatūros demontavimas; 2. Naujos uždarymo armatūros sumontavimas; 3. Senų drenažo ir nuorinimo ventilių pakeitimas arba naujų sumontavimas; 4. Keičiamų sistemos stovų ar visos sistemos (jeigu stovų daug) hidraulinis išbandymas; 5. Sumontuotos įrangos izoliavimas.	Žiūrėti priedą "Numatomų įgyvendinti namo atnaujinimo (modernizavimo) priemonių detalizavimas".	vnt.	36	95 €	3420 €	4138.2 €

<p>Vienvamzdės šildymo sistemos stovų vamzdynų keitimas į dvivamzdės sistemos stovų vamzdynus pastatuose nuo 10 iki 12 aukštų (m stovų).</p>	<p>Matavimo vienetas apima tokios sudėties statybos darbų ir medžiagų sąnaudų visumą (įskaitant, bet neapsiribojant): 1. Stovų vamzdyno nuo magistralinių iki šildymo prietaisų demontavimas. 2. Naujų stovų ir prijungiamųjų vamzdynų montavimas. 3. Šildymo prietaisų prijungimas prie naujai sumontuotų stovų. 4. Naujų vamzdynų gruntavimas, dažymas. 5. Vamzdynų hidraulinis bandymas. 6. Rūsyje iki perdangos vamzdyno izoliavimas.</p>	<p>Žiūrėti priedą "Numatomų įgyvendinti namo atnaujinimo (modernizavimo) priemonių detalizavimas".</p>	<p>m</p>	<p>1200</p>	<p>45 €</p>	<p>54000 €</p>	<p>65340 €</p>
<p>Ventiliacijos atnaujinimas (modernizavimas)</p>							
<p>Stoginių deflektorių iki 250mm skersmens įrengimas.</p>	<p>Matavimo vienetas apima tokios sudėties statybos darbų ir medžiagų sąnaudų visumą (įskaitant, bet neapsiribojant): 1. Angos stoge gręžimas. 2. Stovo įstatymas į angą ir pritvirtinimas. 3. Deflektoriaus montavimas ant stogo. 4. Deflektoriaus jungties su stogu aptaisymas ritinine danga. 5. Ventiliacijos sistemos prijungimas prie stovo.</p>	<p>Žiūrėti priedą "Numatomų įgyvendinti namo atnaujinimo (modernizavimo) priemonių detalizavimas".</p>	<p>vnt.</p>	<p>8</p>	<p>222.53 €</p>	<p>1780.24 €</p>	<p>2154.09 €</p>
<p>Naturalios ventiliacijos sistemos atnaujinimas.</p>	<p>Matavimo vienetas apima tokios sudėties statybos darbų ir medžiagų sąnaudų visumą (įskaitant, bet neapsiribojant): 1. Vėdinimo kanalų valymas, sandarinimas. 2. Vėdinimo grotelių keitimas. 3. Vėdinimo kanalų dalies virš stogo remontas. 4. Vėdinimo kanalų biocheminis apdorojimas.</p>	<p>Žiūrėti priedą "Numatomų įgyvendinti namo atnaujinimo (modernizavimo) priemonių detalizavimas".</p>	<p>butas</p>	<p>48</p>	<p>118.36 €</p>	<p>5681.28 €</p>	<p>6874.35 €</p>
<p>Fotoelektrinių modulių sistemų montavimas</p>							
<p>Fotovoltinių saulės modulių tinklinių jėgainių daugiau 5,0 kW iki 10,0 kW galios įrengimas ant pastatų plokščių stogų.</p>	<p>Matavimo vienetas apima tokios sudėties statybos darbų ir medžiagų sąnaudų visumą (įskaitant, bet neapsiribojant): 1. Stogo dangos paviršiaus paruošimas. 2. Saulės modulių konstrukcijos montavimas. 3. Tvirtinimo taškų stoge hidroizoliavimas. 4. Saulės modulių montavimas. 5. Keitiklių ir kitos elektros įrangos montavimas. 6. Elektros kabelių klojimas ir komutavimas. 7. Įžeminimo įrengimas. 8. Elektrinių parametrų matavimas.</p>	<p>Žiūrėti priedą "Numatomų įgyvendinti namo atnaujinimo (modernizavimo) priemonių detalizavimas".</p>	<p>kW</p>	<p>10</p>	<p>1500 €</p>	<p>15000 €</p>	<p>18150 €</p>
<p>Pastato nuotekų šalinimo sistemų keitimas</p>							

Pastato lietaus nuotakyno (išvadų) keitimas.	Matavimo vienetas apima tokios sudėties statybos darbų ir medžiagų sąnaudų visumą (įskaitant, bet neapsiribojant): 1. Esamo nuotakyno vamzdyno demontavimas. 2. Naujų plastikinių vamzdžių ir fasoninių dalių montavimas, jungiant prie rūšio vamzdyno ir kiemo nuotakyno. 3. Žemės darbai. 4. Hidraulinis bandymas.	Žiūrėti priedą "Numatomų įgyvendinti namo atnaujinimo (modernizavimo) priemonių detalizavimas".	m	10	85 €	850 €	1028.5 €	
Pastato lietaus nuotakyno rūšio vamzdynų keitimas.	Matavimo vienetas apima tokios sudėties statybos darbų ir medžiagų sąnaudų visumą (įskaitant, bet neapsiribojant): 1. Nuotekų sistemos esamų rūšio vamzdynų išardymas. 2. Naujų plastikinių vamzdžių ir fasoninių dalių bei įrangos montavimas nuo išvado įmovos rūsyje iki įmovos stovo pravalai (revizijai) prijungti. 3. Grindų ardymas ir atstatymas vamzdžių klojimo vietose. 4. Vamzdžių kirtimosi su pastato konstrukcijomis vietų užtaisymas. 5. Hidraulinis bandymas.	Žiūrėti priedą "Numatomų įgyvendinti namo atnaujinimo (modernizavimo) priemonių detalizavimas".	m	8	60 €	480 €	580.8 €	
Pastato lietaus nuotakyno stovų keitimas.	Matavimo vienetas apima tokios sudėties statybos darbų ir medžiagų sąnaudų visumą (įskaitant, bet neapsiribojant): 1. Esamo nuotakyno stovų demontavimas. 2. Naujų plastikinių stovų vamzdžių ir fasoninių dalių montavimas nuo žemiausiai stove pastatytos pravalos (revizijos) iki įlajos. 3. Įlajos montavimas. 4. Hidraulinis bandymas.	Žiūrėti priedą "Numatomų įgyvendinti namo atnaujinimo (modernizavimo) priemonių detalizavimas".	m	55	50 €	2750 €	3327.5 €	
							Iš viso:	1984768.69 €
[[iplans:view: kitos valstybes remiamos priemonės]]								
Buitinių nuotekų sistemos atnaujinimas ar keitimas								
Pastato buitinio nuotakyno rūšio vamzdynų keitimas, kai vamzdžių skersmuo 160 mm.	Matavimo vienetas apima tokios sudėties statybos darbų ir medžiagų sąnaudų visumą (įskaitant, bet neapsiribojant): 1. Nuotekų sistemos esamų rūšio vamzdynų išardymas. 2. Naujų plastikinių vamzdžių ir fasoninių dalių bei įrangos montavimas nuo išvado įmovos rūsyje iki įmovos stovo pravalai (revizijai) prijungti. 3. Grindų ardymas ir atstatymas vamzdžių klojimo vietose. 4. Vamzdžių kirtimosi su pastato konstrukcijomis vietų užtaisymas. 5. Hidraulinis bandymas.	Žiūrėti priedą "Numatomų įgyvendinti namo atnaujinimo (modernizavimo) priemonių detalizavimas".	m	70	70 €	4900 €	5929 €	

Pastato buitinio nuotakyno (išvadų) keitimas, kai vamzdžių skersmuo 160 mm.	Matavimo vienetas apima tokios sudėties statybos darbų ir medžiagų sąnaudų visumą (įskaitant, bet neapsiribojant): 1. Esamų nuotakyno vamzdynų demontavimas. 2. Naujų plastikinių vamzdžių ir fasoninių dalių montavimas, jungiant prie rūšio vamzdyno ir kiemo nuotakyno. 3. Žemės darbai. 4. Hidraulinis bandymas.	Žiūrėti priedą "Numatomų įgyvendinti namo atnaujinimo (modernizavimo) priemonių detalizavimas".	m	10	80 €	800 €	968 €
Pastato buitinio nuotakyno stovų keitimas, kai vamzdžių skersmuo 110 mm.	Matavimo vienetas apima tokios sudėties statybos darbų ir medžiagų sąnaudų visumą (įskaitant, bet neapsiribojant): 1. Esamo nuotakyno stovų demontavimas. 2. Naujų plastikinių stovų vamzdžių ir fasoninių dalių montavimas nuo žemiausiai stove pastatytos pravalos (revizijos) iki buto sistemos prijungimo jungties. 3. Vamzdžių kirtimosi su pastato konstrukcijomis vietų užtaisymas. 4. Stovo išvedimas virš stogo sistemai vėdinti. 5. Stovo vėdinamosios dalies hermetizavimas stogo perdangoje. 6. Hidraulinis bandymas.	Žiūrėti priedą "Numatomų įgyvendinti namo atnaujinimo (modernizavimo) priemonių detalizavimas".	m	280	65 €	18200 €	22022 €
Šaltojo vandentiekio sistemos vamzdynų ir įrenginių keitimas							
Šaltojo vandentiekio magistralinių ir gaisro gesinimo sistemų vamzdynų keitimas, pastatuose nuo 10 iki 12 aukštų.	Matavimo vienetas apima tokios sudėties statybos darbų ir medžiagų sąnaudų visumą (įskaitant, bet neapsiribojant): 1. Esamų vamzdynų demontavimas. 2. Naujų vamzdynų montavimas. 3. Uždaromosios armatūros montavimas. 4. Sumontuotų vamzdynų izoliavimas. 5. Vamzdžių kirtimosi su pastato konstrukcijomis vietų užtaisymas. 6. Vamzdynų praplovimas, dezinfekcija, hidraulinis bandymas.	Žiūrėti priedą "Numatomų įgyvendinti namo atnaujinimo (modernizavimo) priemonių detalizavimas".	m	80	55 €	4400 €	5324 €
Šaltojo vandentiekio sistemos stovų keitimas, pastatuose nuo 10 iki 12 aukštų.	Matavimo vienetas apima tokios sudėties statybos darbų ir medžiagų sąnaudų visumą (įskaitant, bet neapsiribojant): 1. Esamų vamzdynų demontavimas. 2. Naujų stovų ir atšakų į butus, įskaitant stovų ir atšakų atjungiamuosius bei stovų vandens išleidimo čiaupus, montavimas ir prijungimas prie esamo tinklo butuose. 3. Sumontuotų vamzdynų izoliavimas. 4. Vamzdžių kirtimosi su pastato konstrukcijomis vietų užtaisymas. 5. Vamzdynų praplovimas, dezinfekcija, hidraulinis bandymas.	Žiūrėti priedą "Numatomų įgyvendinti namo atnaujinimo (modernizavimo) priemonių detalizavimas".	m	270	70 €	18900 €	22869 €
Kiti bendrieji statybos darbai							

Bendrojo naudojimo laiptinių grindų ir laiptų paprastas remontas su atskirų vietų apdailos plytelių atstatymu.	Matavimo vienetas apima tokios sudėties statybos darbų ir medžiagų sąnaudų visumą (įskaitant, bet neapsiribojant): 1. Pažeistų vietų išskirtimas. 2. Išmuštų užtaisymas. 3. Suremontuotų vietų paruošimas plytelių klijavimui. 4. Paruoštų paviršių aptaisymas plytelėmis.	Žiūrėti priedą "Numatomų įgyvendinti namo atnaujinimo (modernizavimo) priemonių detalizavimas".	m ²	340	30 €	10200 €	12342 €
Bendrojo naudojimo laiptinių laiptų turėklų paprastas remontas.	Matavimo vienetas apima tokios sudėties statybos darbų ir medžiagų sąnaudų visumą (įskaitant, bet neapsiribojant): 1. Nešvarumų nuo paviršiaus nuvalymas. 2. Atstojusių dažų nuvalymas. 3. Surūdijusių vietų nuvalymas ir padengimas rūdžių rišikliu. 4. Nuvalytų vietų gruntavimas. 5. Paviršių dažymas. 6. Netinkamų porankių keitimas naujais.	Žiūrėti priedą "Numatomų įgyvendinti namo atnaujinimo (modernizavimo) priemonių detalizavimas".	m ²	80	10 €	800 €	968 €
Bendrojo naudojimo laiptinių lubų paprastas remontas su paviršiaus dažymu.	Matavimo vienetas apima tokios sudėties statybos darbų ir medžiagų sąnaudų visumą (įskaitant, bet neapsiribojant): 1. Senų dažų nuplovimas. 2. Paviršių gruntavimas. 3. Paviršių glaistymas. 4. Paviršių dažymas.	Žiūrėti priedą "Numatomų įgyvendinti namo atnaujinimo (modernizavimo) priemonių detalizavimas".	m ²	340	20 €	6800 €	8228 €
Bendrojo naudojimo laiptinių sienų paprastas remontas su paviršiaus dažymu.	Matavimo vienetas apima tokios sudėties statybos darbų ir medžiagų sąnaudų visumą (įskaitant, bet neapsiribojant): 1. Senų dažų pašalinimas. 2. Paviršių gruntavimas. 3. Paviršių glaistymas. 4. Paviršių dažymas.	Žiūrėti priedą "Numatomų įgyvendinti namo atnaujinimo (modernizavimo) priemonių detalizavimas".	m ²	900	20 €	18000 €	21780 €
Iš viso:							100430 €

Numatomų įgyvendinti namo atnaujinimo priemonių suminio energinio naudingumo nustatymas

Projekto rodikliai							
Rodikliai	Pastato energinio naudingumo klasė	Inicijuojamos šiluminės sąnaudos patalpų šildymui ir karštam vandeniui ruošti		Inicijuojamos šiluminės sąnaudos patalpų šildymui ruošti	Inicijuojamos šiluminės sąnaudos patalpų karštam vandeniui ruošti	Skaičiuojamas šiluminės energijos sąnaudų sumažėjimas palyginti su esamos padėties duomenimis	Išmetamo sesd c02 kiekio sumažėjimas
	Naudingumo klasė	kwh per metus	kwh m2 per metus	kwh m2 per metus	kwh m2 per metus	Procentais	Tonų per metus
Esami rodikliai	F	887834.52	260.43	199.91	60.52		
Paketo rodikliai	B	297513.03	87.27	48.94	38.33	66	137.54

Projekto parengimo ir įgyvendinimo suvestinė kaina

Išlaidų pavadinimas	Preliminari kaina, EUR	Santykinė kaina Eur/m2	Pastabos
Statybos darbai iš viso	2085198.69 €	685.03 €	
Iš jų:			
Statybos darbai tenkantys energijos efektyvumą didinančioms priemonėms	1984768.69 €	652.04 €	
Projekto parengimas, įskaitant ekspertizę	104259.93 €		
Statybos techninė priežiūra	41703.97 €		
Projekto administravimas	18784.28 €		
Iš viso:	2249946.87 €	685.03 €	
Rezervas	417039.74 €		

Investicinio ekonominio naudingumo įvertinimas

Rodikliai	Mato vnt.	Rodiklio reikšmė	Pastabos
Investicijų paprastojo atsipirkimo laikas			
Pagal suvestinę kainą	Metais	45	
Atėmus valstybės paramą	Metais	28	
Energiją taupančių priemonių atsipirkimo laikas			
Pagal suminę kainą	Metais	39	
Atėmus valstybės paramą	Metais	26	

Projekto finansavimo planas

Lėšų šaltiniai	Planuojamos lėšos		Pastabos
	Suma, EUR	Procentinė dalis nuo visos sumos	
Planuojami lėšų šaltiniai projekto parengimo ir įgyvendinimo laikotarpiu			
Butų ir kitų patalpų savininkų nuosavos lėšos	0	0	
Kreditas ar kitos skolintos finansuotojo lėšos	2085198.69	92.68	
Valstybės paramos lėšos, kurios skiriamos apmokant projekto parengimo, administravimo ir techninės priežiūros išlaidas	164748.18	7.32	
Kitos ES paramos savivaldybės ar kitos lėšos	0	0	
Iš viso:	2249946.87	100	
Valstybės paramos lėšos, kurios bus skiriamos kompensuojant išlaidas įgyvendinus projektą			
Projekto parengimo išlaidų kompensavimas	104259.93		
Statybos techninės priežiūros išlaidų kompensavimas	41703.97		
Projekto įgyvendinimo administravimo išlaidų kompensavimas	18784.28		
Valstybės parama energinį efektyvumą didinančioms priemonėms, Eur iš jos:	651816.61		
Kompensuojant 30 procentų investicijų, tenkančių energinį efektyvumą didinančioms priemonėms	595430.61		
Kompensuojant 20 procentų investicijų, tenkančių papildomoms valstybės finansuojamoms priemonėms	56386		

Preliminarus investicijų pasiskirstymas namo, butų ir kitų patalpų savininkams

Butų ir kitų patalpų numeris ar kitas identifikavimo požymis	Patalpų paskirtis	Patalpų bendras plotas, m2	Investicijų suma EUR				Valstybės parama energinių efektyvumą didinančioms priemonėms EUR	Investicijų suma atėmus valstybės paramą, Eur	Preliminarus mėn. įmokos dydis EUR m2	Preliminarus mėn. įmokos dydis išskaičiuavus numatomą rezervą EUR m2	Didžiausia leistina mėnesio įmoka EUR	Pastabos
			Energinį efektyvumą didinančioms priemonėms		Kitoms priemonėms	Iš viso:						
			Bendros investicijos, Eur	Individualios investicijos, Eur								
Gyvenamosios paskirties patalpos												
Buto/patalpos numeris: 48 1097-1011-0015:0042	Gyvenamoji (butų)	69.3	35687.21	12705 Patalpoje keičiamų langų bendra kaina, Eur: 7187.4 Patalpje montuojamų balkono durų bendra kaina, Eur: 871.2 Visų balkonų stiklinimo kaina, Eur: 2468.4 Patalpoje įrengiamų rekuperatorių kaina, Eur: 2178	2286.39	50678.6	15801.37	34877.23	2.1	2.52	4.67	

Buto/patalpos numeris: 47 1097-1011-0015:0041	Gyvenamoji (butų)	71.1	36614.15	4646.4 Visų balkonų stiklinimo kaina, Eur: 2468.4 Patalpoje įrengiamų rekuperatorių kaina, Eur: 2178	2345.74	43606.29	13695.21	29911.08	1.75	2.1	4.67
Buto/patalpos numeris: 46 1097-1011-0015:0040	Gyvenamoji (butų)	72.8	37489.6	11616 Patalpoje keičiamų langų bendra kaina, Eur: 6098.4 Patalpje montuojamų balkono durų bendra kaina, Eur : 871.2 Visų balkonų stiklinimo kaina, Eur: 2468.4 Patalpoje įrengiamų rekuperatorių kaina, Eur: 2178	2401.88	51507.48	16080.22	35427.26	2.03	2.44	4.67
Buto/patalpos numeris: 45 1097-1011-0015:0039	Gyvenamoji (butų)	45.5	23431	3920.4 Visų balkonų stiklinimo kaina, Eur: 2468.4 Patalpoje įrengiamų rekuperatorių kaina, Eur: 1452	1501.13	28852.53	9048.26	19804.27	1.81	2.17	4.67

Buto/patalpos numeris: 44 1097-1011-0015:0038	Gyvenamoji (butų)	70.8	36459.66	12705 Patalpoje keičiamų langų bendra kaina, Eur: 7187.4 Patalpje montuojamų balkono durų bendra kaina, Eur: 871.2 Visų balkonų stiklinimo kaina, Eur: 2468.4 Patalpoje įrengiamų rekuperatorių kaina, Eur: 2178	2335.9	51500.56	16060.89	35439.67	2.09	2.51	4.67
Buto/patalpos numeris: 43 1097-1011-0015:0037	Gyvenamoji (butų)	71.2	36665.65	12705 Patalpoje keičiamų langų bendra kaina, Eur: 7187.4 Patalpje montuojamų balkono durų bendra kaina, Eur: 871.2 Visų balkonų stiklinimo kaina, Eur: 2468.4 Patalpoje įrengiamų rekuperatorių kaina, Eur: 2178	2349.06	51719.71	16130.1	35589.61	2.08	2.5	4.67

Buto/patalpos numeris: 42 1097-1011-0015:0036	Gyvenamoji (butų)	72.5	37335.11	8857.2 Patalpoje keičiamų langų bendra kaina, Eur: 3339.6 Patalpje montuojamų balkono durų bendra kaina, Eur: 871.2 Visų balkonų stiklinimo kaina, Eur: 2468.4 Patalpoje įrengiamų rekuperatorių kaina, Eur: 2178	2391.94	48584.25	15200.68	33383.57	1.92	2.3	4.67
Buto/patalpos numeris: 41 1097-1011-0015:0035	Gyvenamoji (butų)	45.3	23328	3920.4 Visų balkonų stiklinimo kaina, Eur: 2468.4 Patalpoje įrengiamų rekuperatorių kaina, Eur: 1452	1494.5	28742.9	9013.65	19729.25	1.81	2.17	4.67

Buto/patalpos numeris: 40 1097-1011-0015:0034	Gyvenamoji (butų)	70.5	36305.17	12705 Patalpoje keičiamų langų bendra kaina, Eur: 7187.4 Patalpje montuojamų balkono durų bendra kaina, Eur: 871.2 Visų balkonų stiklinimo kaina, Eur: 2468.4 Patalpoje įrengiamų rekuperatorių kaina, Eur: 2178	2325.96	51336.13	16008.99	35327.14	2.09	2.51	4.67
Buto/patalpos numeris: 39 1097-1011-0015:0032	Gyvenamoji (butų)	70.8	36459.66	8857.2 Patalpoje keičiamų langų bendra kaina, Eur: 3339.6 Patalpje montuojamų balkono durų bendra kaina, Eur: 871.2 Visų balkonų stiklinimo kaina, Eur: 2468.4 Patalpoje įrengiamų rekuperatorių kaina, Eur: 2178	2335.9	47652.76	14906.55	32746.21	1.93	2.32	4.67

Buto/patalpos numeris: 38 1097-1011-0015:0031	Gyvenamoji (butų)	72.3	37232.11	4646.4 Visų balkonų stiklinimo kaina, Eur: 2468.4 Patalpoje įrengiamų rekuperatorių kaina, Eur: 2178	2385.31	44263.82	13902.83	30360.99	1.75	2.1	4.67
Buto/patalpos numeris: 37 1097-1011-0015:0030	Gyvenamoji (butų)	45.1	23225.01	3920.4 Visų balkonų stiklinimo kaina, Eur: 2468.4 Patalpoje įrengiamų rekuperatorių kaina, Eur: 1452	1487.97	28633.38	8979.05	19654.33	1.82	2.18	4.67
Buto/patalpos numeris: 36 1097-1011-0015:0029	Gyvenamoji (butų)	70.2	36150.68	12705 Patalpoje keičiamų langų bendra kaina, Eur: 7187.4 Patalpje montuojamų balkono durų bendra kaina, Eur : 871.2 Visų balkonų stiklinimo kaina, Eur: 2468.4 Patalpoje įrengiamų rekuperatorių kaina, Eur: 2178	2316.12	51171.8	15957.08	35214.72	2.09	2.51	4.67

Buto/patalpos numeris: 35 1097-1011-0015:0028	Gyvenamoji (butų)	70.7	36408.17	8857.2 Patalpoje keičiamų langų bendra kaina, Eur: 3339.6 Patalpje montuojamų balkono durų bendra kaina, Eur : 871.2 Visų balkonų stiklinimo kaina, Eur: 2468.4 Patalpoje įrengiamų rekuperatorių kaina, Eur: 2178	2332.59	47597.96	14889.25	32708.71	1.93	2.32	4.67
Buto/patalpos numeris: 34 1097-1011-0015:0027	Gyvenamoji (butų)	72.1	37129.12	8857.2 Patalpoje keičiamų langų bendra kaina, Eur: 3339.6 Patalpje montuojamų balkono durų bendra kaina, Eur : 871.2 Visų balkonų stiklinimo kaina, Eur: 2468.4 Patalpoje įrengiamų rekuperatorių kaina, Eur: 2178	2378.78	48365.1	15131.47	33233.63	1.92	2.3	4.67

Buto/patalpos numeris: 33 1097-1011-0015:0026	Gyvenamoji (butų)	46.1	23739.98	8131.2 Patalpoje keičiamų langų bendra kaina, Eur: 3339.6 Patalpje montuojamų balkono durų bendra kaina, Eur : 871.2 Visų balkonų stiklinimo kaina, Eur: 2468.4 Patalpoje įrengiamų rekuperatorių kaina, Eur: 1452	1520.91	33392.09	10415.31	22976.78	2.08	2.5	4.67
Buto/patalpos numeris: 32 1097-1011-0015:0025	Gyvenamoji (butų)	70.8	36459.66	12705 Patalpoje keičiamų langų bendra kaina, Eur: 7187.4 Patalpje montuojamų balkono durų bendra kaina, Eur : 871.2 Visų balkonų stiklinimo kaina, Eur: 2468.4 Patalpoje įrengiamų rekuperatorių kaina, Eur: 2178	2335.9	51500.56	16060.89	35439.67	2.09	2.51	4.67

Buto/patalpos numeris: 31 1097-1011-0015:0024	Gyvenamoji (butų)	71.1	36614.15	12705 Patalpoje keičiamų langų bendra kaina, Eur: 7187.4 Patalpje montuojamų balkono durų bendra kaina, Eur : 871.2 Visų balkonų stiklinimo kaina, Eur: 2468.4 Patalpoje įrengiamų rekuperatorių kaina, Eur: 2178	2345.74	51664.89	16112.79	35552.1	2.08	2.5	4.67
Buto/patalpos numeris: 30 1097-1011-0015:0023	Gyvenamoji (butų)	72.4	37283.61	11616 Patalpoje keičiamų langų bendra kaina, Eur: 6098.4 Patalpje montuojamų balkono durų bendra kaina, Eur : 871.2 Visų balkonų stiklinimo kaina, Eur: 2468.4 Patalpoje įrengiamų rekuperatorių kaina, Eur: 2178	2388.63	51288.24	16011.01	35277.23	2.03	2.44	4.67

Buto/patalpos numeris: 29 1097-1011-0015:0022	Gyvenamoji (butų)	46.1	23739.98	8131.2 Patalpoje keičiamų langų bendra kaina, Eur: 3339.6 Patalpje montuojamų balkono durų bendra kaina, Eur: 871.2 Visų balkonų stiklinimo kaina, Eur: 2468.4 Patalpoje įrengiamų rekuperatorių kaina, Eur: 1452	1520.91	33392.09	10415.31	22976.78	2.08	2.5	4.67
Buto/patalpos numeris: 28 1097-1011-0015:0021	Gyvenamoji (butų)	70.1	36099.19	5735.4 Patalpoje keičiamų langų bendra kaina, Eur: 1089 Visų balkonų stiklinimo kaina, Eur: 2468.4 Patalpoje įrengiamų rekuperatorių kaina, Eur: 2178	2312.8	44147.39	13848.9	30298.49	1.8	2.16	4.67

Buto/patalpos numeris: 27 1097-1011-0015:0020	Gyvenamoji (butų)	72.4	37283.61	8857.2 Patalpoje keičiamų langų bendra kaina, Eur: 3339.6 Patalpje montuojamų balkono durų bendra kaina, Eur: 871.2 Visų balkonų stiklinimo kaina, Eur: 2468.4 Patalpoje įrengiamų rekuperatorių kaina, Eur: 2178	2388.63	48529.44	15183.37	33346.07	1.92	2.3	4.67
Buto/patalpos numeris: 26 1097-1011-0015:0019	Gyvenamoji (butų)	72.7	37438.1	4646.4 Visų balkonų stiklinimo kaina, Eur: 2468.4 Patalpoje įrengiamų rekuperatorių kaina, Eur: 2178	2398.57	44483.07	13972.04	30511.03	1.75	2.1	4.67

Buto/patalpos numeris: 25 1097-1011-0015:0018	Gyvenamoji (butų)	45.6	23482.49	9220.2 Patalpoje keičiamų langų bendra kaina, Eur: 4428.6 Patalpje montuojamų balkono durų bendra kaina, Eur : 871.2 Visų balkonų stiklinimo kaina, Eur: 2468.4 Patalpoje įrengiamų rekuperatorių kaina, Eur: 1452	1504.44	34207.13	10655.5	23551.63	2.15	2.58	4.67
Buto/patalpos numeris: 24 1097-1011-0015:0017	Gyvenamoji (butų)	67.6	34811.77	12705 Patalpoje keičiamų langų bendra kaina, Eur: 7187.4 Patalpje montuojamų balkono durų bendra kaina, Eur : 871.2 Visų balkonų stiklinimo kaina, Eur: 2468.4 Patalpoje įrengiamų rekuperatorių kaina, Eur: 2178	2230.25	49747.02	15507.25	34239.77	2.11	2.53	4.67

Buto/patalpos numeris: 23 1097-1011-0015:0016	Gyvenamoji (butų)	68.8	35429.73	12705 Patalpoje keičiamų langų bendra kaina, Eur: 7187.4 Patalpje montuojamų balkono durų bendra kaina, Eur: 871.2 Visų balkonų stiklinimo kaina, Eur: 2468.4 Patalpoje įrengiamų rekuperatorių kaina, Eur: 2178	2269.92	50404.65	15714.86	34689.79	2.1	2.52	4.67
Buto/patalpos numeris: 22 1097-1011-0015:0015	Gyvenamoji (butų)	69.6	35841.7	4646.4 Visų balkonų stiklinimo kaina, Eur: 2468.4 Patalpoje įrengiamų rekuperatorių kaina, Eur: 2178	2296.23	42784.33	13435.69	29348.64	1.76	2.11	4.67
Buto/patalpos numeris: 21 1097-1011-0015:0014	Gyvenamoji (butų)	43.6	22452.56	3920.4 Visų balkonų stiklinimo kaina, Eur: 2468.4 Patalpoje įrengiamų rekuperatorių kaina, Eur: 1452	1438.46	27811.42	8719.53	19091.89	1.82	2.18	4.67

Buto/patalpos numeris: 20 1097-1011-0015:0013	Gyvenamoji (butų)	67.6	34811.77	12705 Patalpoje keičiamų langų bendra kaina, Eur: 7187.4 Patalpje montuojamų balkono durų bendra kaina, Eur: 871.2 Visų balkonų stiklinimo kaina, Eur: 2468.4 Patalpoje įrengiamų rekuperatorių kaina, Eur: 2178	2230.25	49747.02	15507.25	34239.77	2.11	2.53	4.67
Buto/patalpos numeris: 19 1097-1011-0015:0011	Gyvenamoji (butų)	68.5	35275.24	12705 Patalpoje keičiamų langų bendra kaina, Eur: 7187.4 Patalpje montuojamų balkono durų bendra kaina, Eur: 871.2 Visų balkonų stiklinimo kaina, Eur: 2468.4 Patalpoje įrengiamų rekuperatorių kaina, Eur: 2178	2259.98	50240.22	15662.96	34577.26	2.1	2.52	4.67

Buto/patalpos numeris: 18 1097-1011-0015:0010	Gyvenamoji (butų)	69.6	35841.7	7405.2 Patalpoje keičiamų langų bendra kaina, Eur: 2758.8 Visų balkonų stiklinimo kaina, Eur: 2468.4 Patalpoje įrengiamų rekuperatorių kaina, Eur: 2178	2296.23	45543.13	14263.33	31279.8	1.87	2.24	4.67
Buto/patalpos numeris: 17 1097-1011-0015:0009	Gyvenamoji (butų)	43.6	22452.56	8131.2 Patalpoje keičiamų langų bendra kaina, Eur: 3339.6 Patalpje montuojamų balkono durų bendra kaina, Eur : 871.2 Visų balkonų stiklinimo kaina, Eur: 2468.4 Patalpoje įrengiamų rekuperatorių kaina, Eur: 1452	1438.46	32022.22	9982.77	22039.45	2.11	2.53	4.67

Buto/patalpos numeris: 16 1097-1011-0015:0048	Gyvenamoji (butų)	67.6	34811.77	4646.4 Visų balkonų stiklinimo kaina, Eur: 2468.4 Patalpoje įrengiamų rekuperatorių kaina, Eur: 2178	2230.25	41688.42	13089.67	28598.75	1.76	2.11	4.67
Buto/patalpos numeris: 15 1097-1011-0015:0008	Gyvenamoji (butų)	68.4	35223.74	12705 Patalpoje keičiamų langų bendra kaina, Eur: 7187.4 Patalpje montuojamų balkono durų bendra kaina, Eur : 871.2 Visų balkonų stiklinimo kaina, Eur: 2468.4 Patalpoje įrengiamų rekuperatorių kaina, Eur: 2178	2256.66	50185.4	15645.66	34539.74	2.1	2.52	4.67

Buto/patalpos numeris: 14 1097-1011-0015:0007	Gyvenamoji (butų)	69.7	35893.2	8857.2 Patalpoje keičiamų langų bendra kaina, Eur: 3339.6 Patalpje montuojamų balkono durų bendra kaina, Eur : 871.2 Visų balkonų stiklinimo kaina, Eur: 2468.4 Patalpoje įrengiamų rekuperatorių kaina, Eur: 2178	2299.55	47049.95	14716.24	32333.71	1.93	2.32	4.67
Buto/patalpos numeris: 13 1097-1011-0015:0006	Gyvenamoji (butų)	43.2	22246.57	9220.2 Patalpoje keičiamų langų bendra kaina, Eur: 4428.6 Patalpje montuojamų balkono durų bendra kaina, Eur : 871.2 Visų balkonų stiklinimo kaina, Eur: 2468.4 Patalpoje įrengiamų rekuperatorių kaina, Eur: 1452	1425.3	32892.07	10240.26	22651.81	2.18	2.62	4.67

Buto/patalpos numeris: 12 1097-1011-0015:0005	Gyvenamoji (butų)	67.7	34863.27	4646.4 Visų balkonų stiklinimo kaina, Eur: 2468.4 Patalpoje įrengiamų rekuperatorių kaina, Eur: 2178	2233.56	41743.23	13106.97	28636.26	1.76	2.11	4.67
Buto/patalpos numeris: 11 1097-1011-0015:0004	Gyvenamoji (butų)	68.8	35429.73	4646.4 Visų balkonų stiklinimo kaina, Eur: 2468.4 Patalpoje įrengiamų rekuperatorių kaina, Eur: 2178	2269.92	42346.05	13297.28	29048.77	1.76	2.11	4.67
Buto/patalpos numeris: 10 1097-1011-0015:0003	Gyvenamoji (butų)	70.1	36099.19	11616 Patalpoje keičiamų langų bendra kaina, Eur: 6098.4 Patalpje montuojamų balkono durų bendra kaina, Eur : 871.2 Visų balkonų stiklinimo kaina, Eur: 2468.4 Patalpoje įrengiamų rekuperatorių kaina, Eur: 2178	2312.8	50027.99	15613.08	34414.91	2.05	2.46	4.67

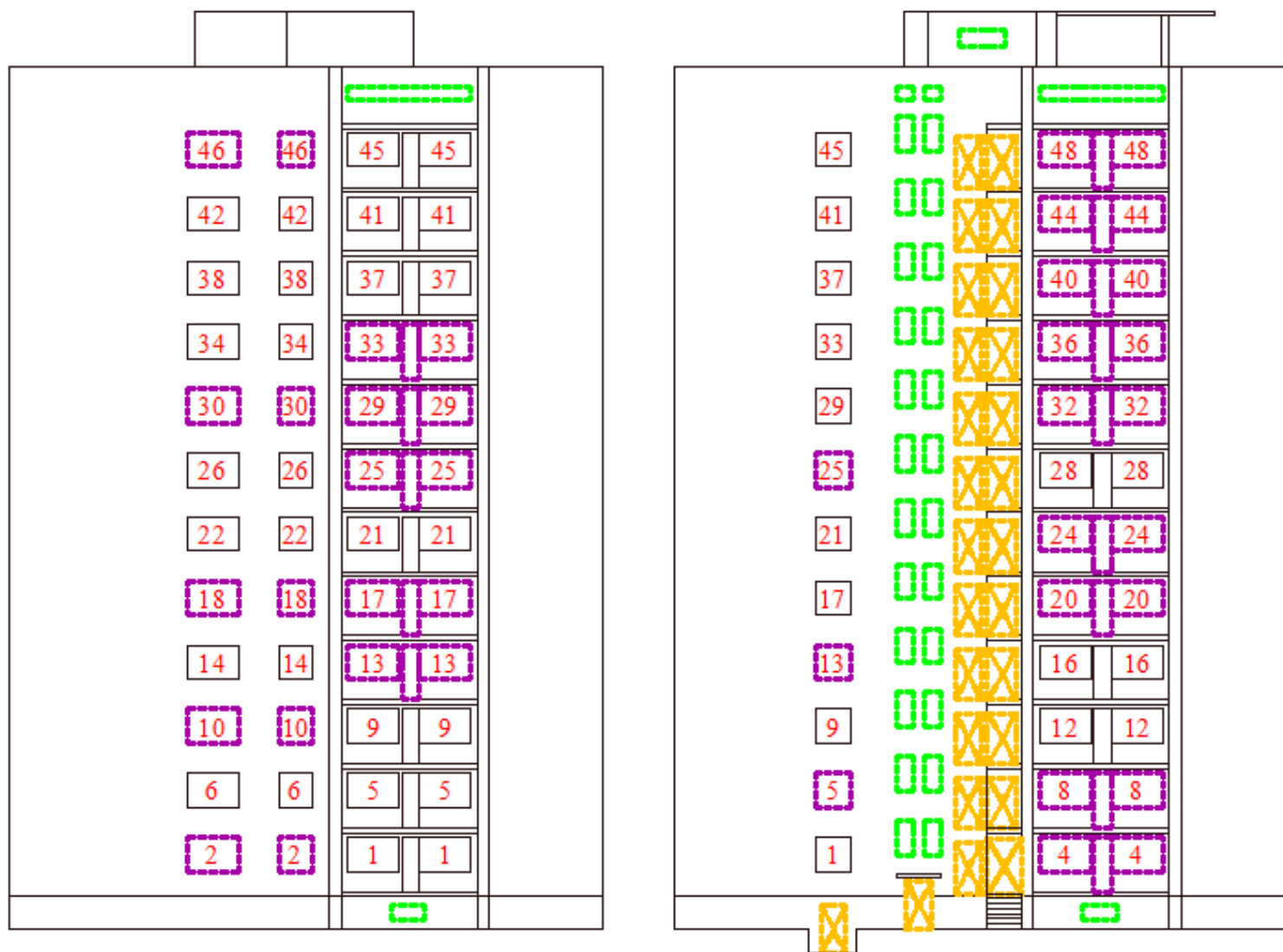
Buto/patalpos numeris: 9 1097-1011-0015:0047	Gyvenamoji (butų)	43.9	22607.05	3920.4 Visų balkonų stiklinimo kaina, Eur: 2468.4 Patalpoje įrengiamų rekuperatorių kaina, Eur: 1452	1448.4	27975.85	8771.43	19204.42	1.82	2.18	4.67
Buto/patalpos numeris: 8 1097-1011-0015:0046	Gyvenamoji (butų)	67.8	34914.76	11035.2 Patalpoje keičiamų langų bendra kaina, Eur: 5517.6 Patalpje montuojamų balkono durų bendra kaina, Eur : 871.2 Visų balkonų stiklinimo kaina, Eur: 2468.4 Patalpoje įrengiamų rekuperatorių kaina, Eur: 2178	2236.88	48186.84	15040.91	33145.93	2.04	2.45	4.67
Buto/patalpos numeris: 7 1097-1011-0015:0045	Gyvenamoji (butų)	68.6	35326.74	4646.4 Visų balkonų stiklinimo kaina, Eur: 2468.4 Patalpoje įrengiamų rekuperatorių kaina, Eur: 2178	2263.29	42236.43	13262.68	28973.75	1.76	2.11	4.67

Buto/patalpos numeris: 6 1097-1011-0015:0044	Gyvenamoji (butų)	70.8	36459.66	8857.2 Patalpoje keičiamų langų bendra kaina, Eur: 3339.6 Patalpje montuojamų balkono durų bendra kaina, Eur: 871.2 Visų balkonų stiklinimo kaina, Eur: 2468.4 Patalpoje įrengiamų rekuperatorių kaina, Eur: 2178	2335.9	47652.76	14906.55	32746.21	1.93	2.32	4.67
Buto/patalpos numeris: 5 1097-1011-0015:0043	Gyvenamoji (butų)	44.1	22710.04	5009.4 Patalpoje keičiamų langų bendra kaina, Eur: 1089 Visų balkonų stiklinimo kaina, Eur: 2468.4 Patalpoje įrengiamų rekuperatorių kaina, Eur: 1452	1454.93	29174.37	9132.74	20041.63	1.89	2.27	4.67

Buto/patalpos numeris: 4 1097-1011-0015:0033	Gyvenamoji (butų)	56.1	28889.65	10890 Patalpoje keičiamų langų bendra kaina, Eur: 6098.4 Patalpje montuojamų balkono durų bendra kaina, Eur: 871.2 Visų balkonų stiklinimo kaina, Eur: 2468.4 Patalpoje įrengiamų rekuperatorių kaina, Eur: 1452	1850.82	41630.47	12973.09	28657.38	2.13	2.56	4.67
Buto/patalpos numeris: 3 1097-1011-0015:0001	Gyvenamoji (butų)	66.59	34291.65	12705 Patalpoje keičiamų langų bendra kaina, Eur: 7187.4 Patalpje montuojamų balkono durų bendra kaina, Eur: 871.2 Visų balkonų stiklinimo kaina, Eur: 2468.4 Patalpoje įrengiamų rekuperatorių kaina, Eur: 2178	2197.01	49193.66	15332.5	33861.16	2.12	2.54	4.67




Buto/patalpos numeris: 2 1097-1011-0015:0012	Gyvenamoji (butų)	70.27	36186.73	11616 Patalpoje keičiamų langų bendra kaina, Eur: 6098.4 Patalpje montuojamų balkono durų bendra kaina, Eur: 871.2 Visų balkonų stiklinimo kaina, Eur: 2468.4 Patalpoje įrengiamų rekuperatorių kaina, Eur: 2178	2318.43	50121.16	15642.49	34478.67	2.04	2.45	4.67
Buto/patalpos numeris: 1 1097-1011-0015:0002	Gyvenamoji (butų)	43.9	22607.05	3920.4 Visų balkonų stiklinimo kaina, Eur: 2468.4 Patalpoje įrengiamų rekuperatorių kaina, Eur: 1452	1448.4	27975.85	8771.43	19204.42	1.82	2.18	4.67
Iš viso:		3043.96	1567538.91	417232.2	100427.58	2085198.69	651817.34	1433381.34	94.17	113.01	

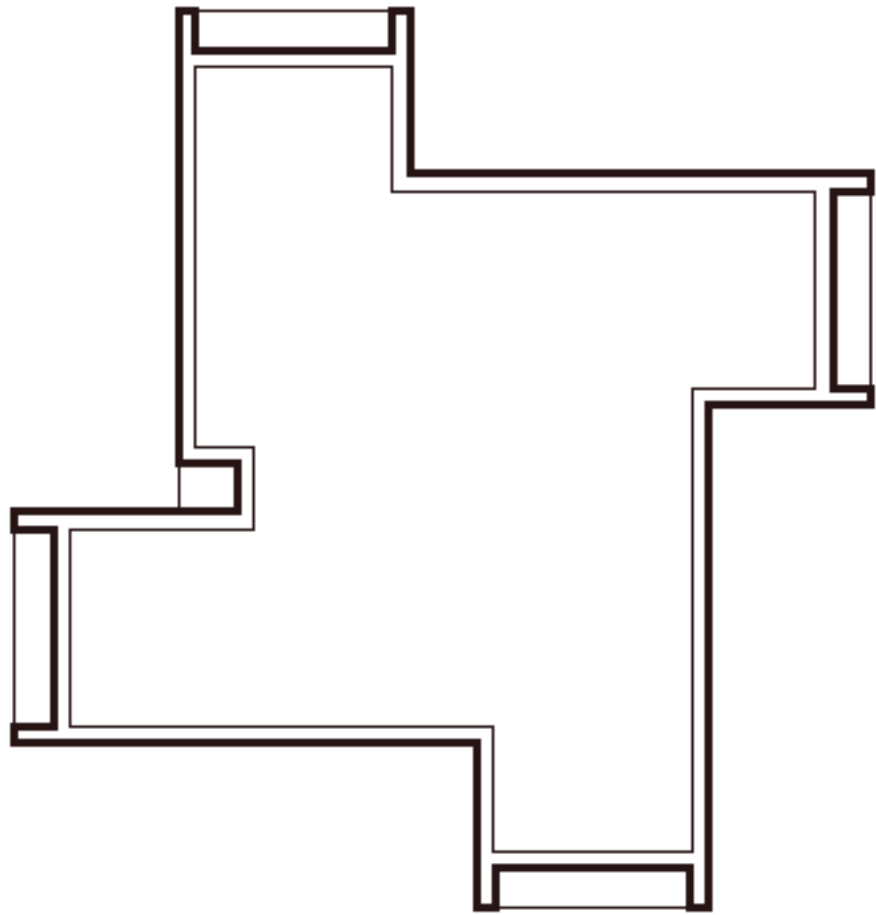
1 priedas. Daugiabuĉio namo fasadai (preliminarūs)





SUTARTINIS ŽYMĖJIMAS

-  DURYS KEIČIAMOS NAUJOMIS DURIMIS
-  LANGAI, KEIČIAMI NAUJAIS 2-JŲ STIKLŲ PVC PROFILIO LANGAIS
-  LANGAI, KEIČIAMI NAUJAIS 3-JŲ STIKLŲ PVC PROFILIO LANGAIS



PASTATO ENERGINIO NAUDINGUMO SERTIFIKATAS

Nr. KG-0233-01071

1 lapas / 2 lapų

Pastato (jo dalies) unikalus pastato numeris: 1097-1011-0015

Pastato adresas: Tuskulėnų g. 1, 09215 Vilnius, Vilniaus m. sav.

Pastato (jo dalies) paskirtis: Kiti gyvenamieji pastatai (namai)

Pastato (jo dalies) šildomas plotas, m²: 3409,11

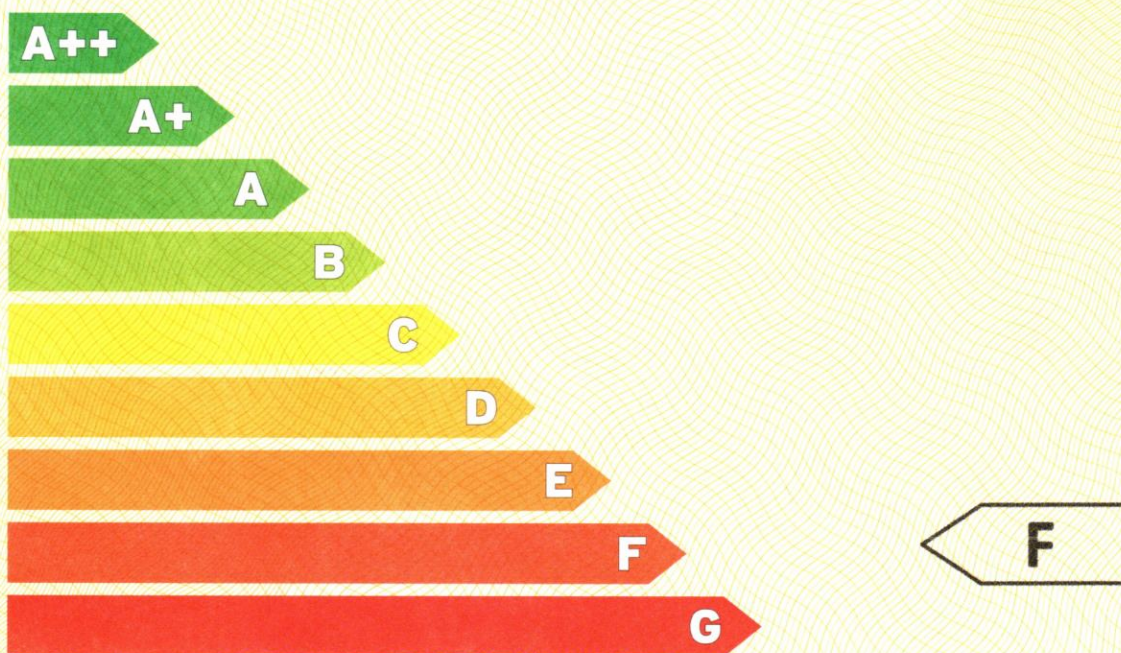
Pastato statybos metai: 1971

Viso pastato šildomas plotas, m²: 3409,11

Pastato modernizavimo metai: -

Pastatų (jų dalių) energinio naudingumo klasifikavimas į klases*:

Nustatyta pastato (jo dalies) energinio naudingumo klasė:



* A++ klasė laikoma aukščiausia, ji nurodo energijos beveik nevartojantį pastatą, G klasė nurodo energiškai neefektyvų pastatą

Skaičiuojamosios metinės rodiklių vertės vienam kvadratiniam metrui pastato (jo dalies) šildomo ploto:

Norminės pirminės energijos sąnaudos, kWh/(m ² ·metai):	reikalavimas netaikomas
Skaičiuojamosios pirminės energijos sąnaudos, kWh/(m ² ·metai):	377,65
Metinių atsinaujinančios pirminės energijos sąnaudų santykio su metinėmis neatsinaujinančios pirminės energijos sąnaudomis vertė, vnt.:	1,08
Šiluminės energijos sąnaudos pastatui šildyti, kWh/(m ² ·metai):	199,91
Šiluminės energijos sąnaudos pastatui vėsinti, kWh/(m ² ·metai):	0,04
Šiluminės energijos sąnaudos karštam buitiniam vandeniui ruošti, kWh/(m ² ·metai):	60,52
Suminės elektros energijos sąnaudos, kWh/(m ² ·metai):	20,85
Elektros energijos sąnaudos patalpų apšvietimui, kWh/(m ² ·metai):	4,33
Pastato į aplinką išmetamas CO ₂ kiekis, kgCO ₂ /(m ² ·metai):	34,80

Pastato projektavimas ir (ar) statyba ir (ar) modernizavimas finansuojama Lietuvos Respublikos ir (ar) Europos Sąjungos biudžeto lėšomis: ne

Sertifikavimo eksperto pastabos: -

Sertifikato išdavimo data: 2023-01-20

Sertifikato galiojimo terminas:

2033-01-20

Sertifikatą išdavė
ekspertas

005272

PASTATO ENERGINIO NAUDINGUMO SERTIFIKATAS

Nr. KG-0233-01071

2 lapas / 2 lapų

Pastato (jo dalies) unikalus pastato numeris: 1097-1011-0015
 Pastato adresas: Tuskulėnų g. 1, 09215 Vilnius, Vilniaus m. sav.
 Pastato (jo dalies) paskirtis: Kiti gyvenamieji pastatai (namai)
 Pastato (jo dalies) šildomas plotas, m²: 3409,11
 Viso pastato šildomas plotas, m²: 3409,11

Pastato (jo dalies) energinio naudingumo klasė: F

METINĖS RODIKLIŲ VERTĖS VIENAM KVADRATINIAM METRUI PASTATO (JO DALIES) ŠILDOMO PLOTO:

Pastato (jo dalies) pirminės energijos sąnaudos:

Norminės pirminės energijos sąnaudos, kWh/(m ² ·metai):	reikalavimas netaikomas		
Skaičiuojamosios pirminės energijos sąnaudos, kWh/(m ² ·metai):	377,65		
Skaičiuojamosios neatsinaujinančios pirminės energijos sąnaudos, kWh/(m ² ·metai):	209,41		
Skaičiuojamosios atsinaujinančios pirminės energijos sąnaudos, kWh/(m ² ·metai):	168,24		
Skaičiuojamųjų metinių atsinaujinančios pirminės energijos sąnaudų santykio su metinėmis neatsinaujinančios pirminės energijos sąnaudomis vertė, vnt.:	1,08		
Energijos sąnaudos pastatui (jo daliai) šildyti:	Norminės	Atskaitinės	Skaičiuojamosios
Neatsinaujinančios pirminės energijos, kWh/(m ² ·metai):	93,84	128,86	123,94
Atsinaujinančios pirminės energijos, kWh/(m ² ·metai):	-	-	125,94
Šiluminės energijos, kWh/(m ² ·metai):	72,19	98,36	199,91
Energijos sąnaudos pastatui (jo daliai) vėsinti:	Norminės	Atskaitinės	Skaičiuojamosios
Neatsinaujinančios pirminės energijos, kWh/(m ² ·metai):	0	0	0,03
Atsinaujinančios pirminės energijos, kWh/(m ² ·metai):	-	-	0,00
Šiluminės energijos, kWh/(m ² ·metai):	0	0	0,04
Energijos sąnaudos karštam buitiniam vandeniui ruošti:	Norminės	Atskaitinės	Skaičiuojamosios
Neatsinaujinančios pirminės energijos, kWh/(m ² ·metai):	53,32	96,19	37,52
Atsinaujinančios pirminės energijos, kWh/(m ² ·metai):	-	-	38,12
Šiluminės energijos, kWh/(m ² ·metai):	41,02	62,46	60,52
Elektros energijos sąnaudos pastate (jo dalyje):	Norminės	Atskaitinės	Skaičiuojamosios
Neatsinaujinančios pirminės energijos suminės sąnaudos, kWh/(m ² ·metai):	69,00	69,00	47,95
Atsinaujinančios pirminės energijos suminės sąnaudos, kWh/(m ² ·metai):	-	-	4,17
Elektros energijos suminės sąnaudos, kWh/(m ² ·metai):	30,00	30,00	20,85
Elektros energijos sąnaudos patalpų apšvietimui, kWh/(m ² ·metai):	13,50	13,50	4,33

Pastatui (jo daliai) šildyti naudojami šilumos šaltiniai ir šildomi plotai, kuriuose jie naudojami:

Šilumos šaltiniai:	Šildomi plotai, m ² :
Šil.šaltinis_1: Šilumos tinklai + pastato šilumos punktas	3409,11

Pastatui (jo daliai) vėsinti naudojamų orų šaldančių įrenginių tipai ir šildomi plotai, kuriuose jie naudojami:

Orų šaldančių įrenginių tipas:	Šildomi plotai, m ² :
n/d	n/d

Pastatui (jo daliai) vėdinti naudojamų vėdinimo sistemų tipai ir šildomi plotai, kuriuose jos naudojamos:

Vėdinimo sistemos tipas:	Šildomi plotai, m ² :
n/d	n/d

Pastate (jo dalyje) karštam buitiniam vandeniui ruošti naudojamos įrangos tipai ir šildomi plotai, kuriuose jie naudojami:

Karšto buitinio vandens ruošimo sistemos įrangos tipas:	Šildomi plotai, m ² :
Šil.šaltinis_1: Šilumos tinklai + pastato šilumos punktas	3409,11

Pastato į aplinką išmetamas CO₂ kiekis (kgCO₂/(m²·metai): 34,80

Pastato (jo dalies) sandarumo skaičiavimo duomenys, kartai per valandą: 6,64

Nuorodos išsamesnei informacijai gauti apie pastato (jo dalies) ekonomiškai efektyvų energinio naudingumo gerinimą: www.betalt.lt; www.apva.lt; www.ena.lt

Sertifikato išdavimo data: 2023-01-20 Sertifikato galiojimo terminas: 2033-01-20

Sertifikatą išdavė
ekspertas

Pastato energijos sąnaudų skaičiavimo rezultatai

1 priedas prie sertifikato Nr. KG-0233-01071

Eil. Nr.	Energijos sąnaudų apibūdinimas	Skaičiuojamosios energijos sąnaudos kvadratiname metre pastato šildomo ploto per metus, kWh/(m ² ·metai)
1.	Šilumos nuostoliai per pastato sienas*	99,58
2.	Šilumos nuostoliai per pastato stogą*	7,11
3.	Šilumos nuostoliai per pastato perdangas, kurios ribojasi su išore*	0,00
4.	Šilumos nuostoliai per atitvaras, kurios ribojasi su gruntu*:	
4.1	- per grindis ant grunto*	0,00
4.2	- per horizontaliai pakraščiuose apšiltintas grindis ant grunto*	0,00
4.3	- per vertikaliai pakraščiuose apšiltintas grindis ant grunto*	0,00
4.4	- per vertikaliai ir horizontaliai pakraščiuose apšiltintas grindis ant grunto*	0,00
4.5	- per šildomo rūšio atitvaras, kurios ribojasi su gruntu*	0,00
4.6	- per grindis virš vėdinamų pogrindžių*	0,00
4.7	- per grindis virš nešildomų vėdinamų rūšių*	3,54
5.	Šilumos nuostoliai per pastato langus, stoglangius, švieslangius ir kitas skaidrias atitvaras*	39,48
6.	Šilumos nuostoliai per pastato išorines duris ir vartus, neįskaitant nuostolių dėl durų varstymo*	0,48
7.	Šilumos nuostoliai per pastato ilginius šiluminius tiltelius*	20,96
8.	Šilumos nuostoliai dėl pastato vėdinimo*	28,77
9.	Šilumos nuostoliai dėl viršnorminės išorės oro infiltracijos*	6,73
10.	Šilumos pritekėjimai iš išorės pastato (jo dalies) šildymo laikotarpiu	47,84
11.	Vidiniai šilumos išsiskyrimai pastato (jo dalies) šildymo laikotarpiu	44,68
12.	Šilumos nuostoliai, kuriuos pastato (jo dalies) šildymo laikotarpiu kompensuoja šilumos pritekėjimai iš išorės ir vidiniai šilumos išsiskyrimai	69,35
13.	Suminės elektros energijos sąnaudos pastate	20,85
14.	Elektros energijos sąnaudos patalpų apšvietimui	4,33
15.	Šiluminės energijos sąnaudos karštam vandeniui ruošti	60,52
16.	Šiluminės energijos sąnaudos pastatui šildyti	199,91
17.	Šiluminės energijos sąnaudos pastatui vėsinti	0,04

* šiluminės energijos, sunaudotos pastatui šildyti, nuostoliai.

Pastatų energinio naudingumo
sertifikavimo ekspertas

Pastato (jo dalies) energinio naudingumo gerinimo rekomendacijos

2 priedas prie sertifikato Nr. KG-0233-01071

Eil. Nr.	Priemonės pastato (jo dalies) energiniam naudingumui gerinti	Šiluminės energijos kiekis, kurį galima sutaupyti pastato (jo dalies) šildomo ploto kvadratiname metre per metus, įdiegus priemonę, kWh/(m ² ·metai)	Šiluminės energijos dalis nuo dabartiniu metu pastato (jo dalies) suvartojamo energijos kiekio, kurią galima sutaupyti įdiegus priemonę
1.	Pastato sienų apšiltinimas, kad visų sienų šilumos perdavimo koeficientas atitiktų reikalavimus C klasės pastatui	86,97	0,44
2.	Pastato stogų apšiltinimas, kad visų stogų šilumos perdavimo koeficientas atitiktų reikalavimus C klasės pastatui	5,80	0,03
3.	Pastato perdangų, kurios ribojasi su išore, apšiltinimas, kad visų perdangų, kurios ribojasi su išore, šilumos perdavimo koeficientas atitiktų reikalavimus C klasės pastatui	0,00	0,00
4.	Pastato grindų ant grunto apšiltinimas, kad jų šilumos perdavimo koeficientas atitiktų reikalavimus C klasės pastatui	0,00	0,00
5.	Horizontaliai pakraščiuose apšiltintų grindų ant grunto apšiltinimas, kad jų šilumos perdavimo koeficientas atitiktų reikalavimus C klasės pastatui	0,00	0,00
6.	Vertikalčiai pakraščiuose apšiltintų grindų ant grunto apšiltinimas, kad jų šilumos perdavimo koeficientas atitiktų reikalavimus C klasės pastatui	0,00	0,00
7.	Vertikalčiai ir horizontaliai pakraščiuose apšiltintų grindų ant grunto apšiltinimas, kad jų šilumos perdavimo koeficientas atitiktų reikalavimus C klasės pastatui	0,00	0,00
8.	Šildomo rūšio atitvarų, kurios ribojasi su gruntu, apšiltinimas, kad jų šilumos perdavimo koeficientas atitiktų reikalavimus C klasės pastatui	0,00	0,00
9.	Grindų virš vedinamų pogrindžių apšiltinimas, kad jų šilumos perdavimo koeficientas atitiktų reikalavimus C klasės pastatui	0,00	0,00
10.	Grindų virš nešildomų vedinamų rūšių apšiltinimas, kad jų šilumos perdavimo koeficientas atitiktų reikalavimus C klasės pastatui	1,77	0,01
11.	Pastato langų keitimas langais, atitinkančiais reikalavimus C klasės pastatui	12,59	0,06
12.	Pastato išorinių jėjimo durų keitimas į durimis, atitinkančiomis reikalavimus C klasės pastatui	0,20	0,00
13.	Pastato karšto buitinio vandens ruošimo sistemos rekonstravimas, kad šiluminės energijos sąnaudos karštam vandeniui ruošti atitiktų reikalavimus C klasės pastatui	19,50	0,10
14.	Energijos sąnaudų šildymui sutaupymas, jei pastato šildymo sistema būtų įrengta pagal reikalavimus C klasės pastatui	0,00	0,00
15.	Minimalus šiluminės energijos pastatui šildyti sutaupymas, jeigu pastatas atitiktų C energinio naudingumo klasę ir jo šildymo sistema atitiktų reikalavimus C klasės pastatui	127,72	0,64

Pastatų energinio naudingumo
sertifikavimo ekspertas

2 priedas. Numatomų įgyvendinti namo atnaujinimo (modernizavimo) priemonių detalizavimas

1 lentelė

Eil. Nr.	Priemonės pavadinimas	Numatomi priemonių techniniai–energiniai rodikliai		Darbų kiekis (m ² , m, vnt., kompl., butas)
		Trumpas priemonės aprašymas, nurodant konstrukcinių sprendimų principus, techninės įrangos charakteristikas ir pan.	Atitvaros šilumos perdavimo koeficientas, U (W/m ² K) *	
1	2	3	4	5
I PAKETAS				
5.1.	<i>Energijos efektyvumą didinančios priemonės</i>			
5.1.1.	Išorinių sienų šiltinimas, įskaitant sienų konstrukcijos defektų pašalinimą	<p><u>Išorinės sienos šiltinamos įrengiant ventiliuojamą fasadą.</u> Atliekamas išorinių sienų šiltinimas įskaitant ir konstrukcijų defektų pašalinimą (plyšių, įtrūkimų, išdaužų taisymas, kitas remontas). Šiltinami paviršiai turi būti tinkamai paruošti. Ant fasadų esantys inžineriniai įrenginiai išsaugomi, esant poreikiui atkeliami, permontuojami ant naujai įrengtos apdailos. Prieš pastato sienų šiltinimo darbus būtina numatyti visų elektros įrenginių atitraukimą. Šiltinamos sienos konstrukciją sudaro: karkasas, apdailos medžiaga ir šilumos izoliacijos medžiagos (parenkama techninio darbo projekto rengimo metu). Ventiliuojamo fasado sistemoje tarp šiltinamojo sluoksnio ir fasado apdailos formuojasi aktyvus oro kanalas. Natūralus oro srautas šiame kanale užtikrina ventiliaciją, kuri pašalina drėgmę iš šiltinamojo sluoksnio ir sienų ir taip užkerta kelią šilumą saugančių šiltinamųjų savybių sumažėjimui. Ventiliuojamo fasado apdaila - akmens masės plytelės, (gamyklinis plytelės plotas nemažesnis kaip 0,2 m²). Apšiltinami angokraščiai aplink langus ir duris. Keičiamos visų langų išorinės palangės (prieš tai apšiltinant apačią). Visos balkonų išorinės atitvaros (balkoninės plokštės, sienelės kraštai bei dugnas) remontuojamos, stiprinamos, atstatomos (balkonų plokščių atstatymo detalūs techniniai sprendimai priimami techninio darbo projekto rengimo metu derinant su užsakovu). Atstatomas balkonų plokštės pagrindo nuolydis, įrengiama hidroizoliacija ant išlyginamojo betono sluoksnio ir kiti darbai (detalūs sprendimai priimami techninio darbo projekto rengimo metu). Visos esamos bendro naudojimo balkonų (evakuacinio išėjimo) plokštės ir gyvenamųjų patalpų pirmo aukšto balkonų plokštės šiltinamos iš apačios, kad būtų panaikinti ilginiai šilumos tilteliai balkoninių plokščių ir sienos sandūroje. Apšiltinamos vidinės stiklinamų balkonų sienos įrengiant tinkuojamo fasado sistemą, termoizoliacinė medžiaga parenkama techninio darbo projekto rengimo metu, kad, atliekant šiltinimo darbus, kuo mažiau sumažėtų balkono plokštės plotis (gylis). Esami gyvenamųjų patalpų balkonų (lodžijų) aptvėrimai demontuojami ir įrengiami apšiltinti (apdaila iš abiejų pusių) balkonų aptvėrimai (detalūs sprendimai priimami techninio darbo projekto rengimo metu derinant su užsakovu). Atnaujinami bendro naudojimo balkonų (evakuacinių išėjimų) esami aptvėrimai. Išorinių sienų šiltinimo darbams turi būti naudojama išorinė termoizoliacinė sistema (statybvietėje vertikalių atitvarų, taip pat horizontalių ar pasvirusių nuo kritulių apsaugotų atitvarų išorėje įrengiama sienų apšiltinimo ir apdailos sistema), kurią turi sudaryti kaip vieno gamintojo statybos produktas rinkai pateiktas statybos produktų rinkinys (komplektas), turintis E uropos techninį įvertinimą ir paženklintas CE ženklu, arba (netaikoma išorinėms tinkuojamoms sudėtinėms termoizoliacinėms sistemoms) šis rinkinys (komplektas), turintis nacionalinį techninį įvertinimą, arba (netaikoma išorinėms tinkuojamoms sudėtinėms</p>	≤0,18	<p>Ventiliuojamo fasado kiekis ~3615,00m²</p> <p>Tinkuojamo fasado (šiltinamų balkonų vidinių sienų) kiekis ~662,30m²</p> <p>Balkonų plokščių atstatymo, stiprinimo kiekis ~378,00m²</p> <p>Apšiltintų balkonų aptvėrimų įrengimo kiekis ~360,00m²</p>

		termoizoliacinėms sistemoms) minėtos sistemos turi būti suprojektuotos naudojant atskirus nustatyta tvarka CE ženklų ženklinamus statybos produktus arba (netaikoma išorinėms tinkuojamoms sudėtinėms termoizoliacinėms sistemoms) turintis nacionalinį techninį įvertinimą, arba (netaikoma išorinėms tinkuojamoms sudėtinėms termoizoliacinėms sistemoms) minėtos sistemos turi būti suprojektuotos naudojant atskirus nustatyta tvarka CE ženklų ženklinamus ir (ar) kitus statybos produktus. Apšiltintų sienų šilumos perdavimo koeficientas turi atitikti STR 2.01.02:2016 „Pastatų energinio naudingumo projektavimas ir sertifikavimas“ keliamus reikalavimus. Medžiagų ir apdailos tipas parenkamas techninio darbo projekto rengimo metu.		
5.1.2.	Cokolio šiltinimas, įskaitant cokolio konstrukcijos defektų pašalinimą, elektros, dujų ar kitų sistemų ar įrengimų nuo šiltinamos sienos (cokolio) atitraukimą	Atliekamas cokolio šiltinimas įskaitant ir konstrukcijų defektų pašalinimą (įtrūkimų, išdaužų taisymas, kitas remontas). Šiltinami paviršiai turi būti tinkamai paruošti (esantys inžineriniai įrenginiai išsaugomi, esant poreikiui atkeliami, permontuojami ant naujai įrengtos apdailos, numatyti visų elektros įrenginių atitraukimą ir t.t.). Atliekami cokolio antžeminės ir požeminės dalies (įgylintos į žemę tenkinant normatyvinius reikalavimus, ne mažiau 1,2 m) šiltinimo darbai: pamatai padengiami hidroizoliacija, įrengiamas termoizoliacinis sluoksnis bei antžeminės dalies apdaila (parenkama techninio darbo projekto rengimo metu). Cokolio šiltinimo darbams turi būti naudojama išorinė termoizoliacinė sistema (statybvietėje vertikalių atitvarų, taip pat horizontalių ar pasvirusių nuo kritulių apsaugotų atitvarų išorėje įrengiama sienų apšiltinimo ir apdailos sistema), kurią turi sudaryti kaip vieno gamintojo statybos produktas rinkai pateiktas statybos produktų rinkinys (komplektas), turintis Europos techninį įvertinimą ir paženklintas CE ženklu, arba (netaikoma išorinėms tinkuojamoms sudėtinėms termoizoliacinėms sistemoms) šis rinkinys (komplektas), turintis nacionalinį techninį įvertinimą, arba (netaikoma išorinėms tinkuojamoms sudėtinėms termoizoliacinėms sistemoms) minėtos sistemos turi būti suprojektuotos naudojant atskirus nustatyta tvarka CE ženklų ženklinamus statybos produktus arba (netaikoma išorinėms tinkuojamoms sudėtinėms termoizoliacinėms sistemoms) turintis nacionalinį techninį įvertinimą, arba (netaikoma išorinėms tinkuojamoms sudėtinėms termoizoliacinėms sistemoms) minėtos sistemos turi būti suprojektuotos naudojant atskirus nustatyta tvarka CE ženklų ženklinamus ir (ar) kitus statybos produktus. Apšiltinto cokolio šilumos perdavimo koeficientas turi atitikti STR 2.01.02:2016 keliamus reikalavimus. Medžiagų ir apdailos tipas parenkamas techninio darbo projekto rengimo metu.	≤0,18	Cokolio šiltinimo kiekis (antžeminės dalies) ~164,00m ² Cokolio šiltinimo kiekis (požeminės dalies) ~151,00m ²
5.1.3.	Nuogrindos sutvarkymas	Atstatoma (įrengiama) nuogrinda iš aplink visą pastatą (nuardoma esama nuogrinda, nukasamas gruntas, klojamas žvyro pagrindas, išlyginamasis sluoksnis, klojamos trinkelės ir t.t.), atsodinama pažeista remonto metu veja. Nuogrindos plotis ~60,00 cm. Nuogrinda klojama užtikrinant natūralų lietaus vandens nutekėjimą nuo pastato.	-	Nuogrindos kiekis ~100,00 m ²
5.1.4.	Sutapdinto (plokščio) stogo šiltinimas, stogo dangos įrengimas	Pakeičiama esama stogo danga. Prieš atliekant stogo dangos keitimo darbus, esamas dangos paviršius paruošiamas: išpjaustomos "pūslės", nelygumai, pašalinamos atplyšusios vietos, plyšiai išpjaustomi, išvalomi ir užklijuojami, ištaisomi stogo nuolydžiai iki reikalavimų ruloninei dangai. Įrengiama 2-jų sluoksnių prilydomoji polimerinė bituminė danga. Esami vėdinimo kaminėliai ant stogo suremontuojami (jei reikalinga paaukštinami), apskardinami. Paaukštinami ir apšiltinami esami parapetai. Parapetai ir vėdinimo kaminėlių stogeliai apskardinami naujai. Įrengiamos kopėčios. Pakeičiamos įlajos. Atnaujinami/keičiami lietaus nuotekų nuo stogo šalinimo stovai bei magistraliniai vamzdiniai rūsyje ir pajungimas į lietaus surinkimo šulinius. Pakeičiami stovai į atitinkamo diametro naujus betriukšmius vamzdžius. Atnaujinami/pakeičiami esami nuotekų alsuokliai. Atlikus stogo atnaujinimo darbus atstatoma žaibosaugos sistema pastate. Atliekamas įėjimų į pastatą stogelių atnaujinimas (suremontuojami, apšiltinami, nauja danga, lietaus nuvedimo sistema ir kt.). Detalūs stogo dangos keitimo darbai, medžiagų tipas parenkamas techninio darbo projekto rengimo metu.	-	Stogo kiekis ~522,30m ²
5.1.5.	Perdangos pastogėje šiltinimas	Apšiltinama pastato pastogės perdanga. Prieš pradėdant pastogės apšiltinimo darbus, pašalinamos visos pastogėje esančios šiukšlės, statybinis laužas. Perdanga šiltinama minkšta mineraline vata ir priešvėjine kieta	≤0,15	Apšiltinamos pastogės kiekis ~330,00 m ²

		vata. Prieš dedant termoizoliaciją, patiesiama garo izoliacija ant esamos perdangos. Įrengiami praėjimo takai. Apšiltintos pastogės perdangos šilumos perdavimo koeficientas turi atitikti STR 2.01.02:2016 „Pastatų energinio naudingumo projektavimas ir sertifikavimas“ keliamus reikalavimus. Apšiltinimui naudojamos medžiagos tipas ir reikalingas storis parenkamas rengiant techninį darbo projektą.		
5.1.6.	Butų ir kitų patalpų langų ir balkonų durų keitimas mažesnio šilumos pralaidumo langais (įskaitant apdailos darbus)	Seni mediniai langai ir balkonų durys bei dalis plastikinių (pagal gyventojų pageidavimą) keičiami į naujus plastikinius (trijų stiklų su 2 selekt. stiklais), kurių šilumos perdavimo koeficientas ne didesnis nei $U \leq 1,0$ W/m^2K (žiūrėti priedą Nr.1). Profiliai - baltos spalvos. Langai varstomi dviejų padėčių su trečia varstymo padėtimi - "mikroventiliacija". Keičiant virtuvės langus, jie numatomi su orlaide. Atliekant vidinių angokraščių apdailą, keičiamos vidinės palangės. Varstomų dalių kiekis turi atitikti norminius reikalavimus ir, kad būtų galimybė stiklus išvalyti iš išorės. Pakeistų langų charakteristikos turi tenkinti STR 2.01.02:2016 „Pastatų energinio naudingumo projektavimas ir sertifikavimas“ šioms atitvaroms keliamus reikalavimus.	$\leq 1,0$	Keičiamų langų ir balkonų durų kiekis ~420,75m ²
5.1.7.	Bendrojo naudojimo patalpose esančių langų keitimas (įskaitant apdailos darbus)	Keičiami seni rūsio, laiptinių, bendro naudojimo patalpų langai naujais PVC profilių langais. Langų profiliai - baltos spalvos, vienas iš stiklų su selektyvine danga. Skirstymas analogiškas keičiamiems langams. Atliekant vidinių angokraščių apdailą, keičiamos vidinės palangės (pagal poreikį). Varstomų dalių kiekis atitinka norminius reikalavimus. Pakeistų langų charakteristikos turi tenkinti STR 2.01.02:2016 „Pastatų energinio naudingumo projektavimas ir sertifikavimas“ šioms atitvaroms keliamus reikalavimus.	$\leq 1,3$	Keičiamų langų kiekis ~60,95m ²
5.1.8.	Bendrojo naudojimo lauko durų (įėjimo, tambūro, balkonų, rūsio, konteinerinės, šilumos punkto) keitimas	Keičiamos įėjimų į laiptines, įėjimo į rūšį, įėjimų į bendro naudojimo patalpas (konteinerinės ir kt.), patekimo ant stogo durys, evakuacinės durys. Įėjimų į laiptines durys – metalinės, apšiltintos, su stiklo paketu ir elektromagnetinėmis spynomis, klaviatūra ir magnetiniais rakteliais. Įėjimų į rūšį, į bendro naudojimo patalpas (konteinerinės ir kt.), patekimo ant stogo durys ir evakuacinės laiptinės durys - metalinės apšiltintos su paprasta cilindrine spyna. Evakuaciniai liukai tarp balkonų - metaliniai. Visos durys sukomplektuotos su pritraukėjais, durų atmušėjais ir atraminėmis kojėlėmis. Durų šilumos perdavimo koeficientas turi atitikti STR 2.01.02:2016 keliamus reikalavimus. Lauko durims mechaninio patvarumo klasė, atsparumas kartotiniam varstymui ciklai/klasė, oro skverbties klasė, oro garso izoliacijos rodiklis ir kiti parametrai turi atitikti norminius reikalavimus.	$\leq 1,5$	Metalinių durų kiekis 28 vnt. (~73,65m ²) Evakuacinių liukų kiekis 44 vnt. (~28,60m ²)
5.1.9.	Įėjimo laiptų remontas ir pritaikymas neįgalųjų poreikiams (panduso įrengimas)	Sutvarkomos įėjimų į pastatą aikštelės, esami laiptai. Įrengiamas (atstatomas) betoninių aikštelių ir laiptų pagrindas, jis turi būti tvirtas, lygus, be deformacijų. Laiptų pakopos įrengiamos su 1-2% nuolydžiu vandens nutekėjimui. Įrengiami pandusai. Detalūs sprendimai priimami techninio darbo projekto rengimo metu derinant su užsakovu.	-	1 laiptinė
5.1.10.	Balkonų ar lodžijų įstiklinimas, ir (ar) naujos įstiklinimo konstrukcijos įrengimą pagal vieną projektą	Visi balkonai (lodžijos) stiklinami pagal vieningą projektą. Investicijų plane numatomas visų esamų 48vnt. balkonų (lodžijų) naujas įstiklinimas (rengiant techninį darbo projektą įvertinti galimybes išsaugoti esamus įstiklintus balkonus). Balkonai stiklinami PVC profilių langais. PVC profilis iš išorės spalvotas, parenkamas techninio darbo projekto rengimo metu atsižvelgiant į fasado spalvos sprendinius. Stiklo paketai – iš dviejų stiklų, iš kurių vienas selektyvinis. Tarpas tarp stiklų užpildomas argono dujomis. Argonas yra blogesnis šilumos laidininkas, tokie langai mažiau rasoja. Stiklinimo konstrukcija montuojama nuo balkono atitvaro iki lubų. Varstomos dalių kiekis derinamas su užsakovu techninio darbo projekto rengimo metu. Detalūs sprendimai priimami techninio darbo projekto rengimo metu derinant su užsakovu.	$\leq 1,3$	Stiklinamų balkonų kiekis ~408,00m ²

5.1.11.	Šilumos punkto ar katilinės įrengimas, keitimas, pertvarkymas arba individualių katilų ir (ar) karšto vandens ruošimo įrenginių įrengimas ar keitimas	Numatoma įrengti automatizuotą šilumos punktą, su komercinės šilumos apskaitos sistemomis šildymui ir karšto vandens ruošimui. Šilumos šaltinis pastatui - miesto centralizuoti šilumos tinklai. Pastato šildymo ir karšto vandens ruošimo sistemos jungiamos prie miesto šilumos tinklų pagal nepriklausomą schemą per plokštelines šilumokaičius. Pastato šildymo sistemai numatytas lituotas plokštelinis šilumokaitis, karšto vandens ruošimui - dviejų laipsnių lituotas šilumokaitis. Vandens temperatūrą kiekvienoje sistemoje reguliuoja automatika pagal lauko oro temperatūrą, paros ir savaitės programą ir kitus užduotus parametrus. Vandens cirkuliaciją sistemose sukuria ir palaiko cirkuliaciniai siurbliai. Pradinis šildymo sistemos užpildymas ir periodinis papildymas termofikaciniu vandeniu numatomas iš paduodamo vamzdžio per automatinį papildymo vožtuvą. Šaltas vanduo karšto vandens ruošimui tiekiamas iš pastato šalto vandentiekio tinklo. Šilumos punkto patalpose montuojamas valdiklis (mini serveris). Mini serveris turi turėti komunikacinius komponentus su GPRS arba Ethernet sąsajomis, kurių pagalba šilumos apskaitos ir valdymo sistemos duomenys perduodami į pastatą administruojančios įmonės esamą Energetinių resursų apskaitos ir valdymo informacinę sistemą. Šilumos punkto vamzdynai plieniniai. Armatūra ir įrengimai šiluminiame punkte padengiami šilumine izoliacija. Šilumos punkto galia šildymui ir karšto vandens ruošimui ~580,00kW.	-	1 komplektas
5.1.12.	Šildymo sistemos atnaujinimas ar pertvarkymas (balansavimas, vamzdynų keitimas, izoliavimas, šildymo prietaisų, termostatinų ventilių įrengimas, individualių šilumos apskaitos prietaisų ar daliklių sistemos įrengimas)	Įrengiama nauja dvivamzdė šildymo sistema. Naujos šildymo sistemos prijungimo vieta –šiluminis punktas. Stovai ir prievadai prie prietaisų prijungiami atvirais plieniniais presuojamaisiais galvanizavimo būdu cinkuotais vamzdžiais. Šildymo magistralės išvedžios rūsio palubėje, izoliuojamos termoizoliaciniais kevalais su aliuminio folija. Šildymo sistemos magistralių pagrindinėse atšakose įrengiama uždaroji armatūra. Stovuose įrengiama uždaroji ir balansuojamoji armatūra, taip pat nuleidimo trišakiai. Namo laiptinėse, įrengiami nauji šoninio prijungimo plieniniai radiatoriai. Butuose sumontuojami nauji šoninio prijungimo plieniniai radiatoriai. Ant kiekvieno naujo radiatoriaus įrengiami termostatiniai ventiliai, kurie leis individualiai reguliuoti kiekvieno kambario šildymą bei automatiškai palaikys norimą kambario temperatūrą (termostatinų ventilių galvose numatyti gamykliniai užblokovimo įtaisai, neleidžiantys termostatą nustatyti žemesnei nei 16°C patalpos temperatūrai). Termostatiniai ventiliai turi turėti galimybę programuoti ir kontroliuoti patalpose esančių radiatorių temperatūrą. Šiluma laiptinėse reguliuojama su išankstinio nustatymo termostatiniais ventiliais. Žemiausiose magistralės vamzdynų vietose įrengiami vandens nuleidimo čiaupai, aukščiausiose – automatiniai nuorintojai. Sistemoje sumontuoti automatiniai balansiniai ventiliai ir atjungimo ventiliai su drenažo funkcija. Ant balansinių ventilių sumontuojami termostatiniai elementai, kurie reguliuoja stovų temperatūrą. Dvivamzdėje sistemoje srautas yra kintamas, priklausomai nuo šilumos poreikio. Kad užsidarant termostatiniams elementams srautas nutekėtų į kaimynų šildymo prietaisus, stovų apačioje montuojami automatiniai balansiniai ventiliai, susidedantys iš balansinio ventilio ir slėgio perkryčio regulatoriaus. Numatyta individuali šilumos apskaita ant kiekvieno radiatoriaus įrengiant šilumos daliklius su įranga duomenų nuskaitymui nuotoliniu būdu. Jų pagrindu bus apskaičiuojami ir paskirstomi mokesčiai už šilumos energiją. Po montavimo sistema sureguliuojama ir išbandoma. Detalūs sprendimai reikalingi šildymo sistemos modernizavimui nustatomi techninio darbo projekto rengimo metu. Šildymo sistemos stovų skaičius ~ 36vnt. (~18vnt. - tiekimo, ~18vnt. - grįžtamo), radiatorių skaičius ~ 216vnt. (bendras galingumas ~200 kW), šildymo sistemos stovų ilgis ~ 1200m, šildymo sistemos vamzdynų ilgis bendrojo naudojimo patalpose ~ 230m, izoliuojamų šildymo sistemos magistralinių vamzdžių ilgis ~230m..	-	1 komplektas
5.1.13.	Karšto vandens sistemos pertvarkymas, atnaujinimas,	Atliekant karšto vandens sistemos remonto darbus, numatoma pakeisti karšto vandens sistemos magistralinius vamzdynus ir jų izoliaciją. Darbų apimtys ir sprendimai tikslinami techninio darbo projekto ruošimo metu. Karšto vandens vamzdynų ilgis bendrojo naudojimo patalpose ~ 160m, izoliuojamų karšto vandens sistemos vamzdžių ilgis ~ 160m.	-	1 komplektas

	vamzdynų keitimas ir (ar) izoliavimas			
5.1.14.	Natūralios vėdinimo sistemos sutvarkymas arba pertvarkymas	Vėdinimo kanalai sutvarkomi, dezinfekuojami (atsižvelgiant į LR Aplinkos ministro 2011-11-11 įsakymu Nr.D1-871 patvirtinto Daugiabučio namo atnaujinimo (modernizavimo) projekto rengimo tvarkos aprašo 33 p.). Viršutinėje vėdinimo kanalų dalyje traukai pagerinti pašalinamos dirbtinai įrengtos kliūtys, jei reikalinga – paaukštinami. Ant ventilacijos kaminėlių įrengiami vėdinimo deflektoriai.	-	48 butai
5.1.15.	Individualių rekuperatorių įrengimas	Butuose (kiekviename gyvenamajame kambaryje) įrengiami decentralizuoto vėdinimo įrenginiai, su šilumos atgavimu. Įrenginiai su integruota automatika montuojami sienoje, reguliuojamas trijų padėčių našumas, su elektros pavara uždromomis oro žaliuzėmis, iki 97% efektyvumo, ventiliatorius su EC varikliu. Su ne mažiau kaip dviem oro valymo G3 filtrais, turintis septynis darbo režimus: rekuperacijos (reversinis) oro tiekimo, oro šalinimo, natūralios ventilacijos, dienos-nakties režimas, trijų greičių padėties ir darbo režimu priklausomai nuo patalpos drėgmės. Įrenginiai sinchronizuojami, valdomi nuotoliniu distanciniu pulteliu. Esant techniniai galimybei, įrenginiai montuojami ventiliuojamo fasado sistemoje, naudojant šoninius pajungimus.	-	Decentralizuotas vėdinimas įrengiamas 48 butuose (~131vnt.)
5.1.16.	Bendrojo naudojimo elektros inžinerinės sistemos, apšvietimo sistemos atnaujinimas	Keičiami magistraliniai elektros instaliacijos laidai nuo įvadinio skydo iki butų skydelių Pakeisti įvadinį kabelį į stovus. Atliekant techninį darbo projektą, būtina įvertinti pastato elektros galią po pastato modernizavimo darbų ir, esant poreikiui, atnaujinamos elektros inžinerinės sistemos projektinius sprendimus priimti pagal naujai paskaičiuotą pastato elektros galią. Sutvarkoma įvadinė spinta, keičiami butų apskaitos paskirstymo skydai aukštuose, sumontuojami atjungimo automatai, rūsyje keičiami šviestuvai naujais elektros energiją taupančiais, įrengiami trūkstami šviestuvai, keičiama rūšio apšvietimo elektros instaliacija (sena elektros instaliacija – numontuojama). Jungikliai keičiami naujais. Darbų apimtys ir jų techniniai sprendimai tikslinami techninio darbo projekto ruošimo metu derinant su užsakovu. Visos medžiagos turi būti sertifikuotos ir įrengiamos pagal gamintojų rekomendacijas. Liptinių kiekis - 1 vnt., rūšio plotas ~269,27m².	-	1 komplektas
5.1.17.	Atsinaujinančių energijos šaltinių (saulės, vėjo, geoterminės ar aeroterminės energijos) įrengimas	Įrengiama iki 10,00kW saulės elektrinė pritaikyta veikti su dvipusės apskaitos planu. Saulės modulis stiklas/stiklas, skaidrus, juodi rėmai, monokristalas ~35vnt. Inverteris, su internetiniu priedeliu, išmanusis tinklo skaitiklis. Montavimo darbai. Detalūs sprendimai, galingumas (apskaičiuotas, kad gyventojai panaudotų visą pagamintą elektros energiją, kuo mažiau tiekiant į ESO saugojimui) priimami techninio darbo projekto rengimo metu.	-	1 komplektas
5.2.	<i>Kitos priemonės</i>			
5.2.1.	Buitinių nuotekų sistemos atnaujinimas ar keitimas	Atnaujinami/keičiami buitinių nuotekų šalinimo magistraliniai vamzdynai rūsyje ir pajungimas į nuotekų surinkimo šulinius. Esant techniniai galimybei, magistraliniai vamzdynai rūsyje iškeliami iš gyventojų rūšio patalų (sandėliukų) į koridorius. Darbų apimtys, medžiagos ir sprendimai parenkami techninio darbo projekto rengimo metu. Keičiamų vamzdynų ilgis ~80m.	-	1 komplektas
5.2.2.	Geriamojo vandens sistemos atnaujinimas ar keitimas	Pastato geriamojo vandens vamzdynų ir įrenginių keitimas ar (ar) pertvarkymas pagal STR 2.02.01:2004 „Gyvenamieji pastatai“, kitus teisės aktus. Atnaujinami šalto vandens magistraliniai vamzdynai rūsyje ir uždromoji armatūra. Keičiami vamzdynai izoliuojami. Esant techniniai galimybei, šalto vandens magistraliniai vamzdynai rūsyje iškeliami iš gyventojų rūšio patalų (sandėliukų) į koridorius, kartu rūšio koridoriuose lengvai prieinamose vietose įrengiant stovų uždromąją armatūrą. Darbų apimtys, medžiagos ir sprendimai parenkami techninio darbo projekto rengimo metu. Keičiamų vamzdynų ilgis ~80m.	-	1 komplektas

Eil. Nr.	Priemonės pavadinimas	Numatomi priemonių techniniai–energiniai rodikliai		Darbų kiekis (m ² , m, vnt., kompl., butas)
		Trumpas priemonės aprašymas, nurodant konstrukcinių sprendimų principus, techninės įrangos charakteristikas ir pan.	Atitvaros šilumos perdavimo koeficientas, U (W/m ² K) *	
1	2	3	4	5
II PAKETAS				
5.1.	<i>Energijos efektyvumą didinančios priemonės</i>			
5.1.1.	Išorinių sienų šiltinimas, įskaitant sienų konstrukcijos defektų pašalinimą	<p>Išorinės sienos šiltinamos įrengiant ventiliuojamą fasadą. Atliekamas išorinių sienų šiltinimas įskaitant ir konstrukcijų defektų pašalinimą (plyšių, įtrūkimų, išdaužų taisymas, kitas remontas). Šiltinami paviršiai turi būti tinkamai paruošti. Ant fasadų esantys inžineriniai įrenginiai išsaugomi, esant poreikiui atkeliama, permontuojami ant naujai įrengtos apdailos. Prieš pastato sienų šiltinimo darbus būtina numatyti visų elektros įrenginių atitraukimą. Šiltinamos sienos konstrukciją sudaro: karkasas, apdailos medžiaga ir šilumos izoliacijos medžiagos (parenkama techninio darbo projekto rengimo metu). Ventiliuojamojo fasado sistemoje tarp šiltinamojo sluoksnio ir fasado apdailos formuojasi aktyvus oro kanalas. Natūralus oro srautas šiame kanale užtikrina ventiliaciją, kuri pašalina drėgmę iš šiltinamojo sluoksnio ir sienų ir taip užkerta kelią šilumą saugančių šiltinamųjų savybių sumažėjimui. Ventiliuojamo fasado apdaila - akmens masės plytelės, (gamyklinis plytelės plotas nemažesnis kaip 0,2 m²). Apšiltinami angokraščiai aplink langus ir duris. Keičiamos visų langų išorinės palangės (prieš tai apšiltinant apačią). Visos balkonų išorinės atitvaros (balkoninės plokštės, sienelės kraštai bei dugnas) remontuojamos, stiprinamos, atstatomos (balkonų plokščių atstatymo detalūs techniniai sprendimai priimami techninio darbo projekto rengimo metu derinant su užsakovu). Atstatomas balkonų plokštės pagrindo nuolydis, įrengiama hidroizoliacija ant išlyginamojo betono sluoksnio ir kiti darbai (detalūs sprendimai priimami techninio darbo projekto rengimo metu). Visos esamos bendro naudojimo balkonų (evakuacinio išėjimo) plokštės ir gyvenamųjų patalpų pirmo aukšto balkonų plokštės šiltinamos iš apačios, kad būtų panaikinti ilginiai šilumos tilteliai balkoninių plokščių ir sienos sandūroje. Apšiltinamos vidinės stiklinamųjų balkonų sienos įrengiant tinkuojamo fasado sistemą, termoizoliacinę medžiaga parenkama techninio darbo projekto rengimo metu, kad, atliekant šiltinimo darbus, kuo mažiau sumažėtų balkono plokštės plotis (gylis). Esami gyvenamųjų patalpų balkonų (lodžių) aptvėrimai demontuojami ir įrengiami apšiltinti (apdaila iš abiejų pusių) balkonų aptvėrimai (detalūs sprendimai priimami techninio darbo projekto rengimo metu derinant su užsakovu). Atnaujinami bendro naudojimo balkonų (evakuacinio išėjimų) esami aptvėrimai. Išorinių sienų šiltinimo darbams turi būti naudojama išorinė termoizoliacinė sistema (statybvietėje vertikalių atitvarų, taip pat horizontalių ar pasvirusių nuo kritulių apsaugotų atitvarų išorėje įrengiama sienų apšiltinimo ir apdailos sistema), kurią turi sudaryti kaip vieno gamintojo statybos produktas rinkai pateiktas statybos produktų rinkinys (komplektas), turintis E uropos techninį įvertinimą ir paženklintas CE ženklu, arba (netaikoma išorinėms tinkuojamoms sudėtinėms termoizoliacinėms sistemoms) šis rinkinys (komplektas), turintis nacionalinį techninį įvertinimą, arba (netaikoma išorinėms tinkuojamoms sudėtinėms termoizoliacinėms sistemoms) minėtos sistemos turi būti suprojektuotos naudojant atskirus nustatyta tvarka CE ženklu ženklinamus statybos produktus arba (netaikoma išorinėms tinkuojamoms sudėtinėms termoizoliacinėms</p>	≤0,18	<p>Ventiliuojamo fasado kiekis ~3615,00m²</p> <p>Tinkuojamo fasado (šiltinamųjų balkonų vidinių sienų) kiekis ~662,30m²</p> <p>Balkonų plokščių atstatymo, stiprinimo kiekis ~378,00m²</p> <p>Apšiltintųjų balkonų aptvėrimų įrengimo kiekis ~360,00m²</p>

		sistemoms) turintis nacionalinį techninį įvertinimą, arba (netaikoma išorinėms tinkuojamoms sudėtinėms termoizoliacinėms sistemoms) minėtos sistemos turi būti suprojektuotos naudojant atskirus nustatyta tvarka CE ženklu ženklinamus ir (ar) kitus statybos produktus. Apšiltintų sienų šilumos perdavimo koeficientas turi atitikti STR 2.01.02:2016 „Pastatų energinio naudingumo projektavimas ir sertifikavimas“ keliamus reikalavimus. Medžiagų ir apdailos tipas parenkamas techninio darbo projekto rengimo metu.		
5.1.2.	Cokolio šiltinimas, įskaitant cokolio konstrukcijos defektų pašalinimą, elektros, dujų ar kitų sistemų ar įrengimų nuo šiltinamos sienos (cokolio) atitraukimą	Atliekamas cokolio šiltinimas įskaitant ir konstrukcijų defektų pašalinimą (įtrūkimų, išdaužų taisymas, kitas remontas). Šiltinami paviršiai turi būti tinkamai paruošti (esantys inžineriniai įrenginiai išsaugomi, esant poreikiui atkeliami, permontuojami ant naujai įrengtos apdailos, numatyti visų elektros įrenginių atitraukimą ir t.t.). Atliekami cokolio antžeminės ir požeminės dalies (įgylintos į žemę tenkinant normatyvinius reikalavimus, ne mažiau 1,2 m) šiltinimo darbai: pamatai padengiami hidroizoliacija, įrengiamas termoizoliacinis sluoksnis bei antžeminės dalies apdaila (parenkama techninio darbo projekto rengimo metu). Cokolio šiltinimo darbams turi būti naudojama išorinė termoizoliacinė sistema (statybvietėje vertikalių atitvarų, taip pat horizontalių ar pasvirusių nuo kritulių apsaugotų atitvarų išorėje įrengiama sienų apšiltinimo ir apdailos sistema), kurią turi sudaryti kaip vieno gamintojo statybos produktas rinkai pateiktas statybos produktų rinkinys (komplektas), turintis Europos techninį įvertinimą ir paženklintas CE ženklu, arba (netaikoma išorinėms tinkuojamoms sudėtinėms termoizoliacinėms sistemoms) šis rinkinys (komplektas), turintis nacionalinį techninį įvertinimą, arba (netaikoma išorinėms tinkuojamoms sudėtinėms termoizoliacinėms sistemoms) minėtos sistemos turi būti suprojektuotos naudojant atskirus nustatyta tvarka CE ženklu ženklinamus statybos produktus arba (netaikoma išorinėms tinkuojamoms sudėtinėms termoizoliacinėms sistemoms) turintis nacionalinį techninį įvertinimą, arba (netaikoma išorinėms tinkuojamoms sudėtinėms termoizoliacinėms sistemoms) minėtos sistemos turi būti suprojektuotos naudojant atskirus nustatyta tvarka CE ženklu ženklinamus ir (ar) kitus statybos produktus. Apšiltinto cokolio šilumos perdavimo koeficientas turi atitikti STR 2.01.02:2016 keliamus reikalavimus. Medžiagų ir apdailos tipas parenkamas techninio darbo projekto rengimo metu.	≤0,18	Cokolio šiltinimo kiekis (antžeminės dalies) ~164,00m ² Cokolio šiltinimo kiekis (požeminės dalies) ~151,00m ²
5.1.3.	Nuogrindos sutvarkymas	Atstatoma (įrengiama) nuogrinda iš aplink visą pastatą (nuardoma esama nuogrinda, nukasamas gruntas, klojamas žvyro pagrindas, išlyginamasis sluoksnis, klojamos trinkelės ir t.t.), atsodinama pažeista remonto metu veja. Nuogrindos plotis ~60,00 cm. Nuogrinda klojama užtikrinant natūralų lietaus vandens nutekėjimą nuo pastato.	-	Nuogrindos kiekis ~100,00 m ²
5.1.4.	Sutapdinto (plokščio) stogo šiltinimas, stogo dangos įrengimas	Pakeičiama esama stogo danga. Prieš atliekant stogo dangos keitimo darbus, esamas dangos paviršius paruošiamas: išpjaustomos "pūslės", nelygumai, pašalinamos atplyšusios vietos, plyšiai išpjaustomi, išvalomi ir užklijuojami, ištaisomi stogo nuolydžiai iki reikalavimų ruloninei dangai. Įrengiama 2-jų sluoksnių prilydomoji polimerinė bituminė danga. Esami vėdinimo kaminėliai ant stogo suremontuojami (jei reikalinga paaukštinami), apskardinami. Paaukštinami ir apšiltinami esami parapetai. Parapetai ir vėdinimo kaminėlių stogeliai apskardinami naujai. Įrengiamos kopėčios. Pakeičiamos įlajos. Atnaujinami/keičiami lietaus nuotekų nuo stogo šalinimo stovai bei magistraliniai vamzdynai rūsyje ir pajungimas į lietaus surinkimo šulinius. Pakeičiami stovai į atitinkamo diametro naujus betriukšmius vamzdžius. Atnaujinami/pakeičiami esami nuotekų alsuokliai. Atlikus stogo atnaujinimo darbus atstatoma žaibosaugos sistema pastate. Atliekamas įėjimų į pastatą stogelių atnaujinimas (suremontuojami, apšiltinami, nauja danga, lietaus nuvedimo sistema ir kt.). Detalūs stogo dangos keitimo darbai, medžiagų tipas parenkamas techninio darbo projekto rengimo metu.	-	Stogo kiekis ~522,30m ²
5.1.5.	Perdangos pastogėje šiltinimas	Apšiltinama pastato pastogės perdanga. Prieš pradėdant pastogės apšiltinimo darbus, pašalinamos visos pastogėje esančios šiukšlės, statybinis laužas. Perdanga šiltinama minkšta mineraline vata ir priešvėjine kieta vata. Prieš dedant termoizoliaciją, patiesiama garo izoliacija ant esamos perdangos. Įrengiami praėjimo takai. Apšiltintos pastogės perdangos šilumos perdavimo koeficientas turi atitikti STR 2.01.02:2016 keliamus	≤0,15	Apšiltinamos pastogės kiekis ~330,00 m ²

		reikalavimus. Apšiltinimui naudojamos medžiagos tipas ir reikalingas storis parenkamas rengiant techninį darbo projektą.		
5.1.6.	Butų ir kitų patalpų langų ir balkonų durų keitimas mažesnio šilumos pralaidumo langais (įskaitant apdailos darbus)	Seni mediniai langai ir balkonų durys bei dalis plastikinių (pagal gyventojų pageidavimą) keičiami į naujus plastikinius (<u>trijų stiklų su 2 selekt. stiklais</u>), kurių šilumos perdavimo koeficientas ne didesnis nei $U \leq 1,0$ <i>W/m²K</i> (<i>žiūrėti priedą Nr.1</i>). Profiliai - baltos spalvos. Langai varstomi dviejų padėčių su trečia varstymo padėtimi - "mikroventiliacija". Keičiant virtuvės langus, jie numatomi su orlaide. Atliekant vidinių angokraščių apdailą, keičiamos vidinės palangės. Varstomų dalių kiekis turi atitikti norminius reikalavimus ir, kad būtų galimybė stiklus išvalyti iš išorės. Pakeistų langų charakteristikos turi tenkinti STR 2.01.02:2016 „Pastatų energinio naudingumo projektavimas ir sertifikavimas“ šioms atitvaroms keliamus reikalavimus.	$\leq 1,0$	Keičiamų langų ir balkonų durų kiekis ~420,75m²
5.1.7.	Bendrojo naudojimo patalpose esančių langų keitimas (įskaitant apdailos darbus)	Keičiami seni rūšio, laiptinių, bendro naudojimo patalpų langai naujais PVC profilių langais. Langų profiliai - baltos spalvos, vienas iš stiklų su selektyvine danga. Skirstymas analogiškas keičiamiems langams. Atliekant vidinių angokraščių apdailą, keičiamos vidinės palangės (pagal poreikį). Varstomų dalių kiekis atitinka norminius reikalavimus. Pakeistų langų charakteristikos turi tenkinti STR 2.01.02:2016 „Pastatų energinio naudingumo projektavimas ir sertifikavimas“ šioms atitvaroms keliamus reikalavimus.	$\leq 1,3$	Keičiamų langų kiekis ~60,95m²
5.1.8.	Bendrojo naudojimo lauko durų (įėjimo, tambūro, balkonų, rūšio, konteinerinės, šilumos punkto) keitimas	Keičiamos įėjimų į laiptines, įėjimo į rūšį, įėjimų į bendro naudojimo patalpas (konteinerinės ir kt.), patekimo ant stogo durys, evakuacinės durys. Įėjimų į laiptines durys – metalinės, apšiltintos, su stiklo paketu ir elektromagnetinėmis spynomis, klaviatūra ir magnetiniais rakteliais. Įėjimų į rūšį, į bendro naudojimo patalpas (konteinerinės ir kt.), patekimo ant stogo durys ir evakuacinės laiptinės durys - metalinės apšiltintos su paprasta cilindrine spyna. Evakuaciniai liukai tarp balkonų - metaliniai. Visos durys sukomplektuotos su pritraukėjais, durų atmušėjais ir atraminėmis kojėlėmis. Durų šilumos perdavimo koeficientas turi atitikti STR 2.01.02:2016 keliamus reikalavimus. Lauko durims mechaninio patvarumo klasė, atsparumas kartotiniam varstymui ciklai/klasė, oro skverbties klasė, oro garso izoliacijos rodiklis ir kiti parametrai turi atitikti norminius reikalavimus.	$\leq 1,5$	Metalinių durų kiekis 28 vnt. (~73,65m²) Evakuacinių liukų kiekis 44 vnt. (~28,60m²)
5.1.9.	Įėjimo laiptų remontas ir pritaikymas neįgaliųjų poreikiams (panduso įrengimas)	Sutvarkomos įėjimų į pastatą aikštelės, esami laiptai. Įrengiamas (atstatomas) betoninių aikštelių ir laiptų pagrindas, jis turi būti tvirtas, lygus, be deformacijų. Laiptų pakopos įrengiamos su 1-2% nuolydžiu vandens nutekėjimui. Įrengiami pandusai. Detalūs sprendimai priimami techninio darbo projekto rengimo metu derinant su užsakovu.	-	1 laiptinė
5.1.10.	Balkonų ar lodžijų įstiklinimas, ir (ar) naujos įstiklinimo konstrukcijos įrengimą pagal vieną projektą	Visi balkonai (lodžijos) stiklinami pagal vieningą projektą. Investicijų plane numatomas visų esamų 48vnt. balkonų (lodžijų) naujas įstiklinimas (<i>rengiant techninį darbo projektą įvertinti galimybes išsaugoti esamus įstiklintus balkonus</i>). Balkonai stiklinami PVC profilių langais. PVC profilis iš išorės spalvotas, parenkamas techninio darbo projekto rengimo metu atsižvelgiant į fasado spalvos sprendinius. Stiklo paketai – iš dviejų stiklų, iš kurių vienas selektyvinis. Tarpas tarp stiklų užpildomas argono dujomis. Argonas yra blogesnis šilumos laidininkas, tokie langai mažiau rasoja. Stiklinimo konstrukcija montuojama nuo balkono atitvaro iki lubų. Varstomos dalių kiekis derinamas su užsakovu techninio darbo projekto rengimo metu. Detalūs sprendimai priimami techninio darbo projekto rengimo metu derinant su užsakovu.	$\leq 1,3$	Stiklinamų balkonų kiekis ~408,00m²
5.1.11.	Šilumos punkto ar katilinės įrengimas,	Numatoma įrengti automatizuotą šilumos punktą, su komercinės šilumos apskaitos sistemomis šildymui ir karšto vandens ruošimui. Šilumos šaltinis pastatui - miesto centralizuoti šilumos tinklai. Pastato šildymo ir	-	1 komplektas

	keitimas, pertvarkymas arba individualių katilų ir (ar) karšto vandens ruošimo įrenginių įrengimas ar keitimas	karšto vandens ruošimo sistemos jungiamos prie miesto šilumos tinklų pagal nepriklausomą schemą per plokštelines šilumokaičius. Pastato šildymo sistemai numatytas lituotas plokštelinis šilumokaitis, karšto vandens ruošimui - dviejų laipsnių lituotas šilumokaitis. Vandens temperatūrą kiekvienoje sistemoje reguliuoja automatika pagal lauko oro temperatūrą, paros ir savaitės programą ir kitus užduotus parametrus. Vandens cirkuliaciją sistemose sukuria ir palaiko cirkuliaciniai siurbliai. Pradinis šildymo sistemos užpildymas ir periodinis papildymas termofikaciniu vandeniu numatomas iš paduodamo vamzdžio per automatinį papildymo vožtuvą. Šaltas vanduo karšto vandens ruošimui tiekiamas iš pastato šalto vandentiekio tinklo. Šilumos punkto patalpose montuojamas valdiklis (mini serveris). Mini serveris turi turėti komunikacinius komponentus su GPRS arba Ethernet sąsajomis, kurių pagalba šilumos apskaitos ir valdymo sistemos duomenys perduodami į pastatą administruojančios įmonės esamą Energetinių resursų apskaitos ir valdymo informacinę sistemą. Šilumos punkto vamzdiniai plieniniai. Armatūra ir įrengimai šiluminiame punkte padengiami šilumine izoliacija. Šilumos punkto galia šildymui ir karšto vandens ruošimui ~580,00kW.		
5.1.12.	Šildymo sistemos atnaujinimas ar pertvarkymas (balansavimas, vamzdynų keitimas, izoliavimas, šildymo prietaisų, termostatinų ventilių įrengimas, individualių šilumos apskaitos prietaisų ar daliklių sistemos įrengimas)	Įrengiama nauja dvivamzdė šildymo sistema. Naujos šildymo sistemos prijungimo vieta –šiluminis punktas. Stovai ir prievadai prie prietaisų prijungiami atvirais plieniniais presuojamaisiais galvanizavimo būdu cinkuotais vamzdžiais. Šildymo magistralės išvedžios rūsio palubėje, izoliuojamos termoizoliaciniais kevalais su aliuminio folija. Šildymo sistemos magistralių pagrindinėse atšakose įrengiama uždaroji armatūra. Stovuose įrengiama uždaroji ir balansuojamoji armatūra, taip pat nuleidimo trišakiai. Namo laiptinėse, įrengiami nauji šoninio prijungimo plieniniai radiatoriai. Butuose sumontuojami nauji šoninio prijungimo plieniniai radiatoriai. Ant kiekvieno naujo radiatoriaus įrengiami termostatiniai ventiliai, kurie leis individualiai reguliuoti kiekvieno kambario šildymą bei automatiškai palaikys norimą kambario temperatūrą (termostatinų ventilių galvose numatyti gamykliniai užblokovimo įtaisai, neleidžiantys termostatą nustatyti žemesnei nei 16°C patalpos temperatūrai). Termostatiniai ventiliai turi turėti galimybę programuoti ir kontroliuoti patalpose esančių radiatorių temperatūrą. Šiluma laiptinėse reguliuojama su išankstinio nustatymo termostatiniais ventiliais. Žemiausiose magistralės vamzdynų vietose įrengiami vandens nuleidimo čiaupai, aukščiausiose – automatiniai nuorintojai. Sistemoje sumontuoti automatiniai balansiniai ventiliai ir atjungimo ventiliai su drenažo funkcija. Ant balansinių ventilių sumontuojami termostatiniai elementai, kurie reguliuoja stovų temperatūrą. Dvivamzdėje sistemoje srautas yra kintamas, priklausomai nuo šilumos poreikio. Kad užsidarant termostatiniams elementams srautas nutekėtų į kaimynų šildymo prietaisus, stovų apačioje montuojami automatiniai balansiniai ventiliai, susidedantys iš balansinio ventilio ir slėgio perkryčio regulatoriaus. Numatyta individuali šilumos apskaita ant kiekvieno radiatoriaus įrengiant šilumos daliklius su įranga duomenų nuskaitymui nuotoliniu būdu. Jų pagrindu bus apskaičiuojami ir paskirstomi mokesčiai už šilumos energiją. Po montavimo sistema sureguliuojama ir išbandoma. Detalūs sprendimai reikalingi šildymo sistemos modernizavimui nustatomi techninio darbo projekto rengimo metu. Šildymo sistemos stovų skaičius ~ 36vnt. (~18vnt. - tiekimo, ~18vnt. - grįžtamo), radiatorių skaičius ~ 216vnt. (bendras galinumas ~200 kW), šildymo sistemos stovų ilgis ~ 1200m, šildymo sistemos vamzdynų ilgis bendrojo naudojimo patalpose ~ 230m, izoliuojamų šildymo sistemos magistralinių vamzdžių ilgis ~230m..	-	1 komplektas
5.1.13.	Karšto vandens sistemos pertvarkymas, atnaujinimas, vamzdynų keitimas ir (ar) izoliavimas	Atliekant karšto vandens sistemos remonto darbus, numatoma pakeisti karšto vandens sistemos stovus, jų izoliaciją. Pakeičiami esami gyvatukai naujais (rankšluosčių džiovintuvų keitimo kiekis ir poreikis nustatomas techninio darbo projekto rengimo metu derinant su užsakovais ir gyventojais). Ant karšto vandens sistemos cirkuliacinių stovų montuojami terminio balansavimo ventiliai su terminės dezinfekcijos funkcija. Darbų apimtys ir sprendimai tikslinami techninio darbo projekto ruošimo metu. Karšto vandens stovų ilgis ~ 520m, karšto vandens vamzdynų ilgis bendrojo naudojimo patalpose ~ 160m,	-	1 komplektas

		izoliuojamų karšto vandens sistemos vamzdžių ilgis ~ 160m, rankšluosčių džiovintuvai (gyvatukai) ~ 48 vnt.		
5.1.14.	Natūralios vėdinimo sistemos sutvarkymas arba pertvarkymas	Vėdinimo kanalai sutvarkomi, dezinfekuojami (atsižvelgiant į LR Aplinkos ministro 2011-11-11 įsakymu Nr.D1-871 patvirtinto Daugiabučio namo atnaujinimo (modernizavimo) projekto rengimo tvarkos aprašo 33 p.). Viršutinėje vėdinimo kanalų dalyje traukai pagerinti pašalinamos dirbtinai įrengtos kliūtys, jei reikalinga – paaukštinami. Ant ventiliacijos kaminėlių įrengiami vėdinimo deflektoriai.	-	48 butai
5.1.15.	Individualių rekuperatorių įrengimas	Butuose (kiekviename gyvenamajame kambaryje) įrengiami decentralizuoto vėdinimo įrenginiai, su šilumos atgavimu. Įrenginiai su integruota automatika montuojami sienoje, reguliuojamas trijų padėčių našumas, su elektros pavara uždaramomis oro žaliuzėmis, iki 97% efektyvumo, ventiliatorius su EC varikliu. Su ne mažiau kaip dviem oro valymo G3 filtrais, turintis septynis darbo režimus: rekuperacijos (reversinis) oro tiekimo, oro šalinimo, natūralios ventiliacijos, dienos-nakties režimas, trijų greičių padėties ir darbo režimu priklausomai nuo patalpos drėgmės. Įrenginiai sinchronizuojami, valdomi nuotoliniu distanciniu pulteliu. <u>Esant techniniai galimybei, įrenginiai montuojami ventiliuojamo fasado sistemoje, naudojant šoninius pajungimus.</u>	-	Decentralizuotas vėdinimas įrengiamas 48 butuose (~131vnt.)
5.1.16.	Bendrojo naudojimo elektros inžinerinės sistemos, apšvietimo sistemos atnaujinimas	Keičiami magistraliniai elektros instaliacijos laidai nuo įvadinio skydo iki butų skydėlių Pakeisti įvadinį kabelį į stovus. Atliekant techninį darbo projektą, būtina įvertinti pastato elektros galią po pastato modernizavimo darbų ir, esant poreikiui, atnaujinamos elektros inžinerinės sistemos projektinius sprendimus priimti pagal naujai paskaičiuotą pastato elektros galią. Sutvarkoma įvadinė spinta, keičiami butų apskaitos paskirstymo skydai aukštuose, sumontuojami atjungimo automatai, rūsyje keičiami šviestuvai naujais elektros energiją taupančiais, įrengiami trūkstami šviestuvai, keičiama rūšio apšvietimo elektros instaliacija (sena elektros instaliacija – numontuojama). Jungikliai keičiami naujais. Darbų apimtys ir jų techniniai sprendimai tikslinami techninio darbo projekto ruošimo metu derinant su užsakovu. Visos medžiagos turi būti sertifikuotos ir įrengiamos pagal gamintojų rekomendacijas. Liptinių kiekis - 1 vnt., rūšio plotas ~269,27m².	-	1 komplektas
5.1.17.	Atsinaujinančių energijos šaltinių (saulės, vėjo, geoterminės ar aeroterminės energijos) įrengimas	Įrengiama iki 10,00kW saulės elektrinė pritaikyta veikti su dvipusės apskaitos planu. Saulės modulis stiklas/stiklas, skaidrus, juodi rėmai, monokristalas ~35vnt. Inverteris, su internetiniu priedeliu, išmanusis tinklo skaitiklis. Montavimo darbai. Detalūs sprendimai, galingumas (apskaičiuotas, kad gyventojai panaudotų visą pagamintą elektros energiją, kuo mažiau tiekiant į ESO saugojimui) priimami techninio darbo projekto rengimo metu.	-	1 komplektas
5.2.	<i>Kitos priemonės</i>			
5.2.1.	Buitinių nuotekų sistemos atnaujinimas ar keitimas	Atnaujinami/keičiami buitinių nuotekų šalinimo magistraliniai vamzdynai rūsyje ir pajungimas į nuotekų surinkimo šulinius. Pakeičiami stovai į atitinkamo diametro naujus betriukšmius vamzdžius, numatant nuotekų stovų revizijas. Esant techniniai galimybei, magistraliniai vamzdynai rūsyje iškeliami iš gyventojų rūšio patalų (sandėliukų) į koridorius. Darbų apimtys, medžiagos ir sprendimai parenkami techninio darbo projekto rengimo metu. Keičiamų vamzdynų ilgis ~360m.	-	1 komplektas
5.2.2.	Geriamojo vandens sistemos atnaujinimas ar keitimas	Pastato geriamojo vandens vamzdynų ir įrenginių keitimas ar (ar) pertvarkymas pagal STR 2.02.01:2004 „Gyvenamieji pastatai“, kitus teisės aktus. Atnaujinami šalto vandens stovai, magistraliniai vamzdynai rūsyje ir uždaramoji armatūra. Keičiami vamzdynai izoliuojami. Esant techniniai galimybei, šalto vandens magistraliniai vamzdynai rūsyje iškeliami iš gyventojų rūšio patalų (sandėliukų) į koridorius, kartu rūšio koridoriuose lengvai prieinamose vietose įrengiant stovų uždaramąją armatūrą. Darbų apimtys, medžiagos ir sprendimai parenkami techninio darbo projekto rengimo metu. Keičiamų vamzdynų ilgis ~350m.	-	1 komplektas
5.2.3.	Liptinių vidaus	Sienų, lubų, pertvarų pažeistų vietų remontas, lyginimas, paviršių paruošimas prieš dažymą, glaistymas,	-	Liptinių kiekis - 1 vnt.

	sienu, lubu, grindu paruosimas dazymui ir dazymas, turėklų atnaujinimas ir dazymas	dazymas dekoratyviniu tinku (spalva, spalvinis dizainas bei raštas derinami techninio darbo projekto rengimo metu su užsakovu). Pažeistų laiptų pakopų, laiptų aikštelių, koridorių ir tambūro grindų remontas, išlyginamojo sluoksnio įrengimas, paruosimas dažymui, dažymui dilimui atspariais neslidžiais poliuretaniniais epoksidinės dervos dažais, turinčiais šias savybes įrodančius sertifikatus (spalva, spalvinis dizainas bei raštas parenkami techninio darbo projekto rengimo metu derinant su užsakovu). Laiptinės turėklų, porankių ir metalinių konstrukcijų atnaujinimas. Detalūs sprendimai, medžiagos parenkamos techninio darbo projektorengimo metu derinant su užsakovu. Laiptų ir aikštelių tvarkymas ~340,00 m ² ; Turėklų tvarkymas ~80,00m ² ; Sienų tvarkymas ~900,00 m ² ; Lubų ir laiptų apačios tvarkymas ~340,00 m ² .		
--	---	--	--	--