

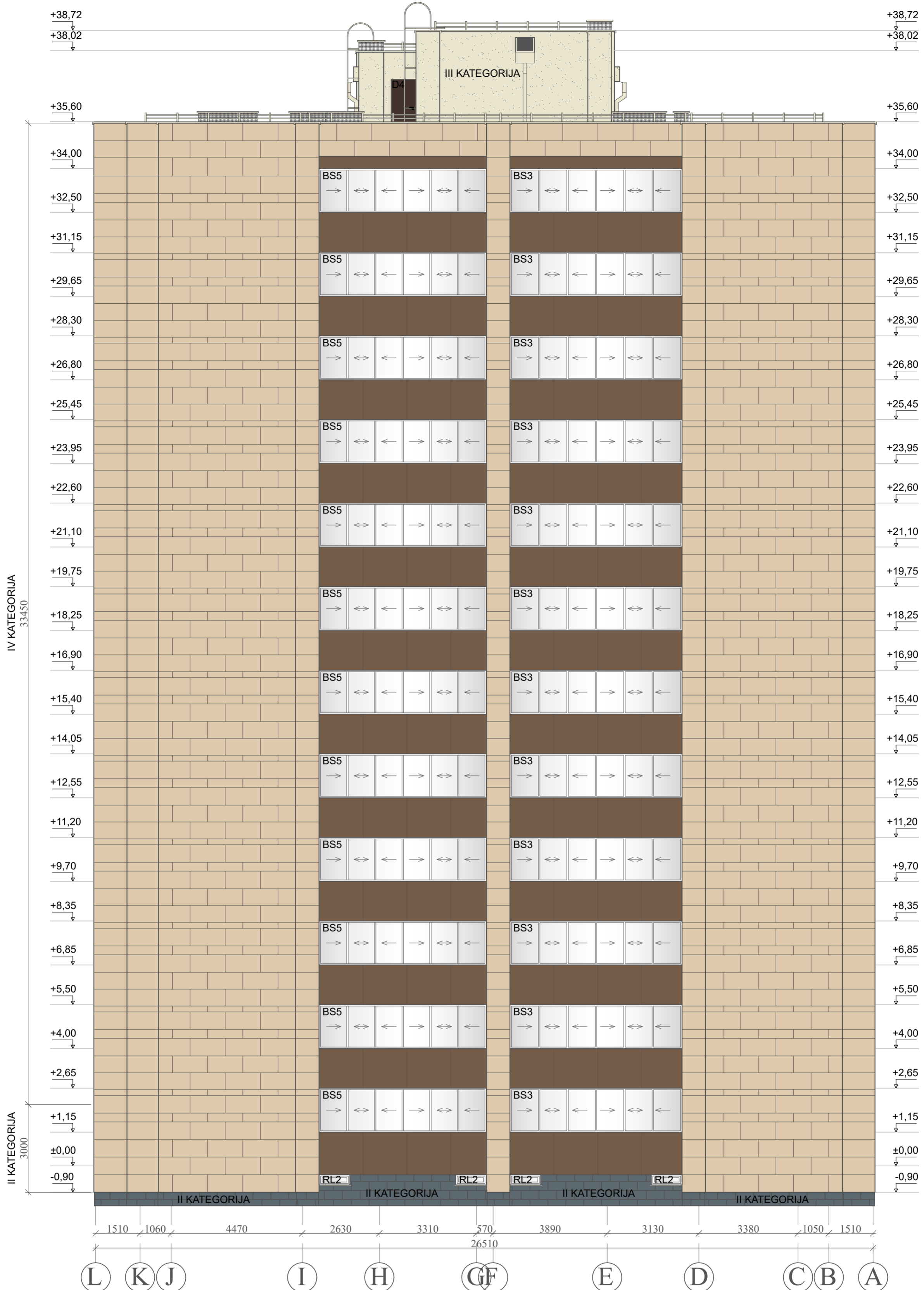
- Vėdinamų sistemų atsparumo smūgiams reikalavimai:
- I kategorija. Nuo žemės paviršiaus lengvai pasiekiamos atitvarų dalys, neapsaugotos nuo smūgių ir netinkamo naudojimo.
 - II kategorija. Spiriant arba metant daiktus pasiekiamos atitvarų dalys, kurių atstumas nuo žemės paviršiaus apriboja smūgio stiprumą, arba žemai esančios atitvarų dalys, šalia kurių maža netinkamo naudojimo tikimybė.
 - III kategorija. Atitvarų dalys, kurioms smūgių spiriant arba metant daiktus poveikis mažai tikėtinas.
 - IV kategorija. Nuo žemės paviršiaus nepasiekiamos atitvarų dalys.

- Nevešinamų sistemų atsparumo smūgiams reikalavimai:
- I kategorija. Lengvai pasiekiamos atitvarų dalys, neapsaugotos nuo smūgių ir netinkamo naudojimo.
 - II kategorija. Nepasiekiamos atitvarų dalys, neapsaugotos nuo smūgių spiriant arba metant daiktus, kurių atstumas nuo grindų ar žemės paviršiaus apriboja smūgio stiprumą. Pasiekiamos atitvarų dalys, kai maža netinkamo naudojimo tikimybė.
 - III kategorija. Atitvarų dalys, kurių atstumas nuo grindų ar žemės paviršiaus užtikrina apsaugą nuo smūgių spiriant arba metant daiktus. Atitvarų dalys, kai labai maža jų netinkamo naudojimo tikimybė.

SUTARTINIAI ŽYMĖJIMAI:

- Ventiliuojamo fasado apdaila - akmens masės plytelės
- Tinkuojamo fasado apdaila - silikoniškas dekoratyvinis tinkas, spalva RAL 1013 (arba analogas)
- Tinkuojamo cokolio apdaila - akmens masės plytelės, spalva RAL 7031 (arba analogas)
- Palangės, angokraščiai, stogo elementai - skarda, spalva RAL 1013 (arba analogas)
- Išorinės durys - spalva RAL 8017 (arba analogas)
- Balkonų atitvarų apdaila - fibrocementinės plokštės, spalva RAL 8025 (arba analogas)

0	2020 07	Statybą leidžiančiam dokumentui gauti, Statybos darbų vykdymui		
Laida	Išleidimo data	Laidos statusas ir išleidimo priežastis (jei taikoma)		
Atestato Nr.	Projektuotojas:	UAB "Statybos projektų valdymas"		Statinio projekto pavadinimas: DAUGIABUČIO GYVENAMOJO NAMO (UN. NR. 1098-0017-7017) ŽIRMŪNŲ G. 133, VILNIUS ATNAUJINIMO (MODERNIZAVIMO) PROJEKTAS
		Jm. k. 300078023, Ateities g. 25B, Vilnius LT-06326, tel./faks.: 8 5 2332485, el. p.: info@spv.lt		
A 1643	PV	J. Sarpaliūtė		Objektas: Pastatas - gyvenamasis namas
	INŽ	A. Varkala		
A 1643	SA PDV	J. Sarpaliūtė		Brezinys: Fasadas ašyse A-L M 1:100
Kalba:	Statytojas:	DAUGIABUČIO NAMO SAVININKŲ BENDRIJA ŽIRMŪNŲ G. 133, VILNIUJE		Lapų
LT				Lapų
		Žymuo: SS-2020-141908-TDP-SA-B16		Lapų
				Lapų
				Lapų



Vėdinamųjų sistemų atsparumo smūgiams reikalavimai:

- I kategorija. Nuo žemės paviršiaus lengvai pasiekiamos atitvarų dalys, neapsaugotos nuo smūgių ir netinkamo naudojimo.
- II kategorija. Spiriant arba metant daiktus pasiekiamos atitvarų dalys, kurių atstumas nuo žemės paviršiaus apriboja smūgio stiprumą, arba žemai esančios atitvarų dalys, šalia kurių maža netinkamo naudojimo tikimybė.
- III kategorija. Atitvarų dalys, kurioms smūgių spiriant arba metant daiktus poveikis mažai tikėtinas.
- IV kategorija. Nuo žemės paviršiaus nepasiekiamos atitvarų dalys.

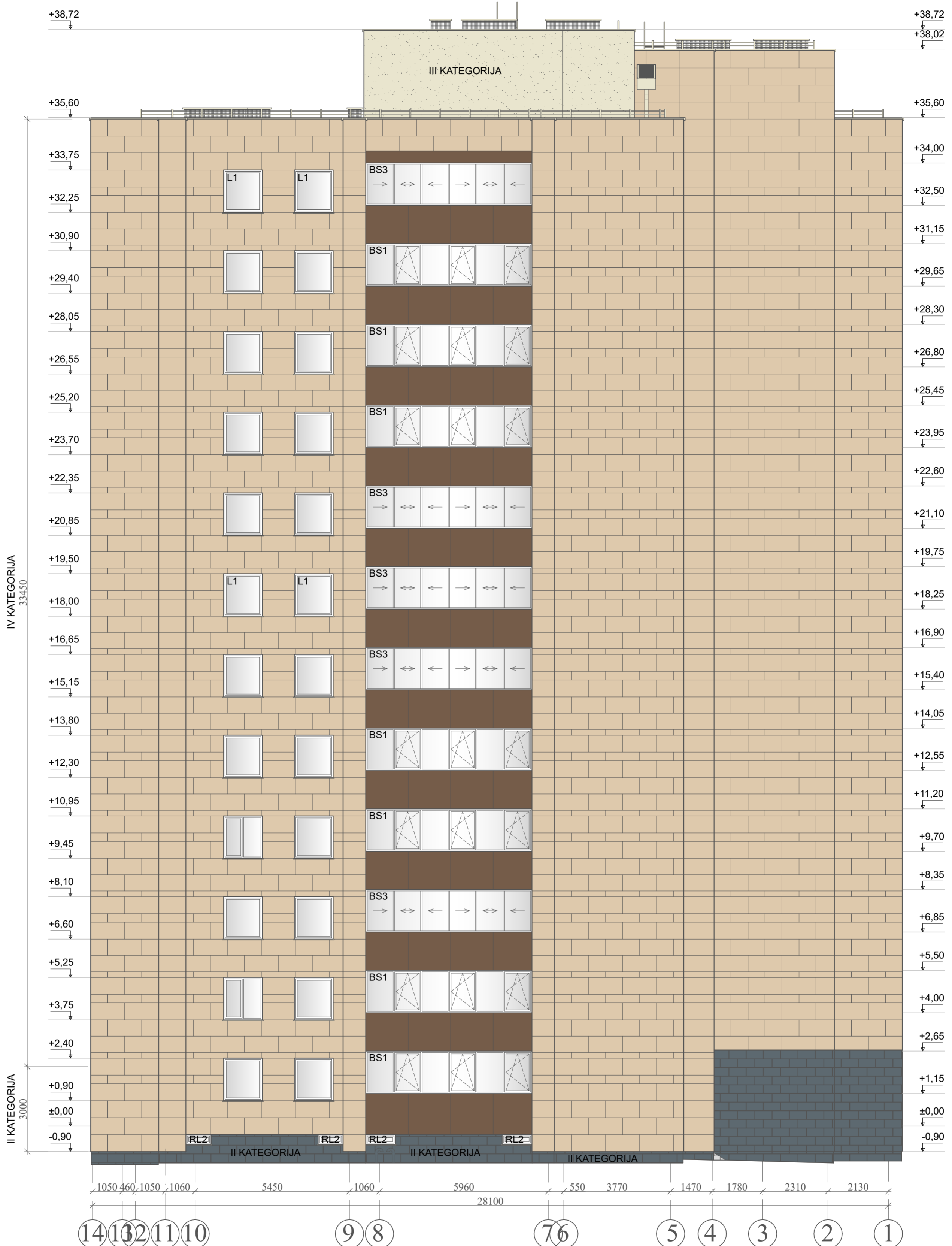
Nevėdinamųjų sistemų atsparumo smūgiams reikalavimai:

- I kategorija. Lengvai pasiekiamos atitvarų dalys, neapsaugotos nuo smūgių ir netinkamo naudojimo.
- II kategorija. Nepasiekiamos atitvarų dalys, neapsaugotos nuo smūgių spiriant arba metant daiktus, kurių atstumas nuo grindų ar žemės paviršiaus apriboja smūgio stiprumą. Pasiekiamos atitvarų dalys, kai maža netinkamo naudojimo tikimybė.
- III kategorija. Atitvarų dalys, kurių atstumas nuo grindų ar žemės paviršiaus užtikrina apsaugą nuo smūgių spiriant arba metant daiktus. Atitvarų dalys, kai labai maža jų netinkamo naudojimo tikimybė.

SUTARTINIAI ŽYMĖJIMAI:

- Vėdinuojamo fasado apdaila - akmens masės plytelės
- Tinkuojamo fasado apdaila - silikonas dekoratyvinis tinkas, spalva RAL 1013 (arba analogas)
- Tinkuojamo cokolio apdaila - akmens masės plytelės, spalva RAL 7031 (arba analogas)
- Palangės, angokraščiai, stogo elementai - skarda, spalva RAL 1013 (arba analogas)
- Išorinės durys - spalva RAL 8017 (arba analogas)
- Balkonų atitvarų apdaila - fibrocementinės plokštės, spalva RAL 8025 (arba analogas)

0	2020 07	Statybą leidžiančiam dokumentui gauti, Statybos darbų vykdymui		
Laida	Išleidimo data	Laidos statusas ir išleidimo priežastis (jei taikoma)		
Atestato Nr.	Projektuotojas:	UAB "Statybos projektų valdymas"		Statinio projekto pavadinimas: DAUGIABUČIO GYVENAMOJO NAMO (UN. NR. 1098-0017-7017) ŽIRMŪNŲ G. 133, VILNIUS ATNAUJINIMO (MODERNIZAVIMO) PROJEKTAS
	Jm. k. 300078023, Ateities g. 25B, Vilnius LT-06326, tel./faks.: 8 5 2332485, el. p.: info@spv.lt		Objektas: Pastatas - gyvenamasis namas	
A 1643	PV	J. Sarpaliūtė		Brėžinys: Fasadas ašyse L-A M 1:100
	INŽ	A. Varkala		
A 1643	SA PDV	J. Sarpaliūtė		Laida 0
Kalba:	Statytojas:	DAUGIABUČIO NAMO SAVININKŲ BENDRIJA ŽIRMŪNŲ G. 133, VILNIUJE		Žymuo: SS-2020-141908-TDP-SA-B18
LT		Lapas 1	Lapų 1	



Vėdinamų sistemų atsparumo smūgiams reikalavimai:

- I kategorija. Nuo žemės paviršiaus lengvai pasiekiamos atitvarų dalys, neapsaugotos nuo smūgių ir netinkamo naudojimo.
- II kategorija. Spiriant arba metant daiktus pasiekiamos atitvarų dalys, kurių atstumas nuo žemės paviršiaus apriboja smūgio stiprumą, arba žemai esančios atitvarų dalys, šalia kurių maža netinkamo naudojimo tikimybė.
- III kategorija. Atitvarų dalys, kurioms smūgių spiriant arba metant daiktus poveikis mažai tikėtinas.
- IV kategorija. Nuo žemės paviršiaus nepasiekiamos atitvarų dalys.

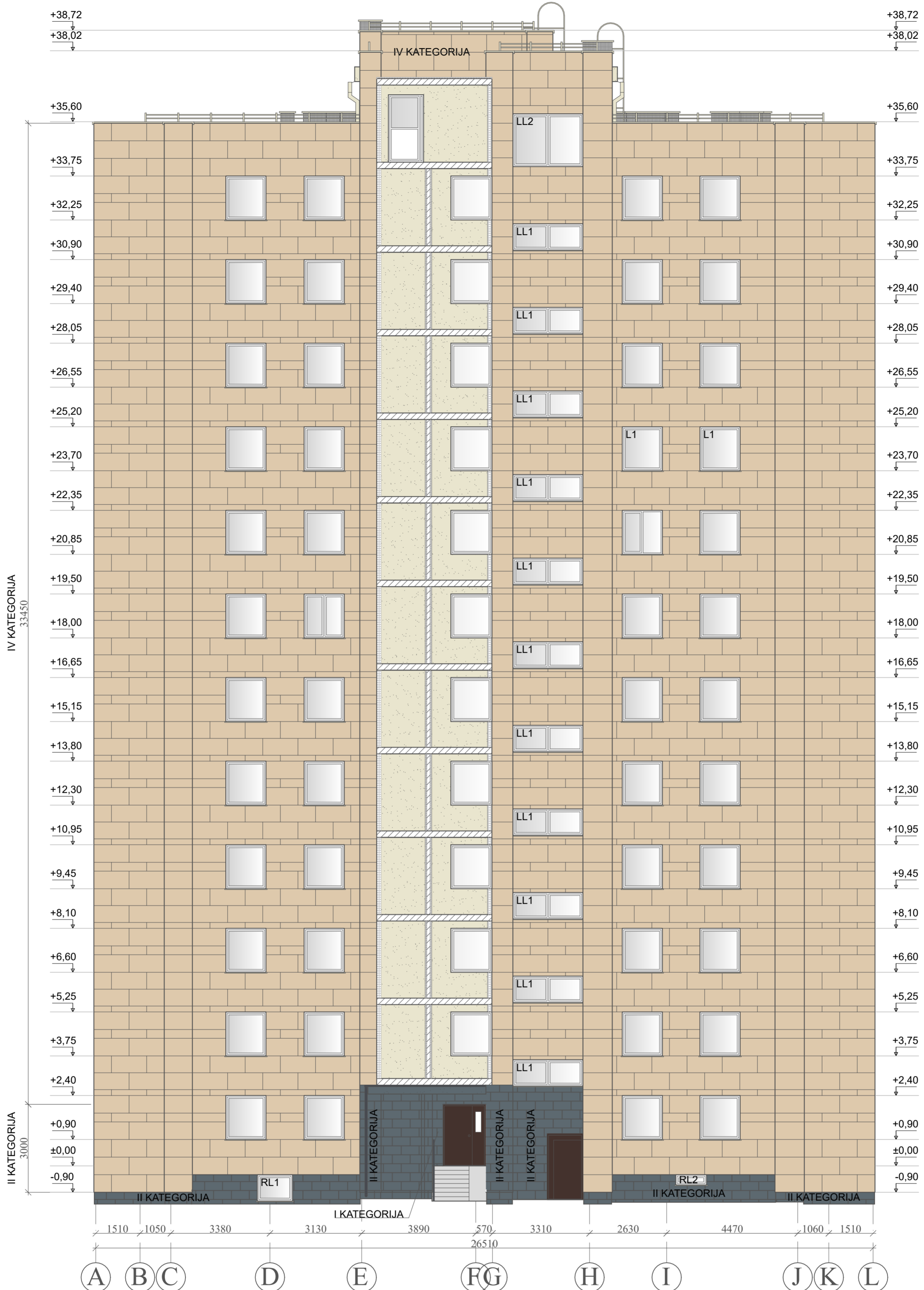
Nevėdinamų sistemų atsparumo smūgiams reikalavimai:

- I kategorija. Lengvai pasiekiamos atitvarų dalys, neapsaugotos nuo smūgių ir netinkamo naudojimo.
- II kategorija. Nepasiekiamos atitvarų dalys, neapsaugotos nuo smūgių spiriant arba metant daiktus, kurių atstumas nuo grindų ar žemės paviršiaus apriboja smūgio stiprumą. Pasiekiamos atitvarų dalys, kai maža netinkamo naudojimo tikimybė.
- III kategorija. Atitvarų dalys, kurių atstumas nuo grindų ar žemės paviršiaus užtikrina apsaugą nuo smūgių spiriant arba metant daiktus. Atitvarų dalys, kai labai maža jų netinkamo naudojimo tikimybė.

SUTARTINIAI ŽYMĖJIMAI:

- Vėdinuojamo fasado apdaila - akmenų masės plytelės
- Tinkuojamo fasado apdaila - silikonas dekoratyvinis tinkas, spalva RAL 1013 (arba analogas)
- Tinkuojamo cokolio apdaila - akmenų masės plytelės, spalva RAL 7031 (arba analogas)
- Palangės, angokraščiai, stogo elementai - skarda, spalva RAL 1013 (arba analogas)
- Išorinės durys - spalva RAL 8017 (arba analogas)
- Balkonų atitvarų apdaila - fibrocementinės plokštės, spalva RAL 8025 (arba analogas)

0	2020 07	Statybą leidžiančiam dokumentui gauti, Statybos darbų vykdymui		
Laida	Išleidimo data	Laidos statusas ir išleidimo priežastis (jei taikoma)		
Atestato Nr.	Projektuotojas:	UAB "Statybos projektų valdymas" Jm. k. 300078023, Ateities g. 25B, Vilnius LT-06326, tel./faks.: 8 5 2332485, el. p.: info@spv.lt		Statinio projekto pavadinimas: DAUGIABUČIO GYVENAMOJO NAMO (UN. NR. 1098-0017-7017) ŽIRMŪNŲ G. 133, VILNIUS ATNAUJINIMO (MODERNIZAVIMO) PROJEKTAS
	Objektas:			Pastatas - gyvenamasis namas
A 1643	PV	J. Sarpaliūtė		Bėžinys:
A 1643	INŽ	A. Varkala		
	SA PDV	J. Sarpaliūtė		Fasadas ašyse 14-1 M 1:100
Kalba:	Statytojas:	DAUGIABUČIO NAMO SAVININKŲ BENDRIJA ŽIRMŪNŲ G. 133, VILNIUJE		Lapas
LT				Lapų
				0
				1
				1



Vėdinamų sistemų atsparumo smūgiams reikalavimai:

- I kategorija. Nuo žemės paviršiaus lengvai pasiekiamos atitvarų dalys, neapsaugotos nuo smūgių ir netinkamo naudojimo.
- II kategorija. Spiriant arba metant daiktus pasiekiamos atitvarų dalys, kurių atstumas nuo žemės paviršiaus apriboja smūgio stiprumą, arba žemai esančios atitvarų dalys, šalia kurių maža netinkamo naudojimo tikimybė.
- III kategorija. Atitvarų dalys, kurioms smūgių spiriant arba metant daiktus poveikis mažai tikėtinas.
- IV kategorija. Nuo žemės paviršiaus nepasiekiamos atitvarų dalys.

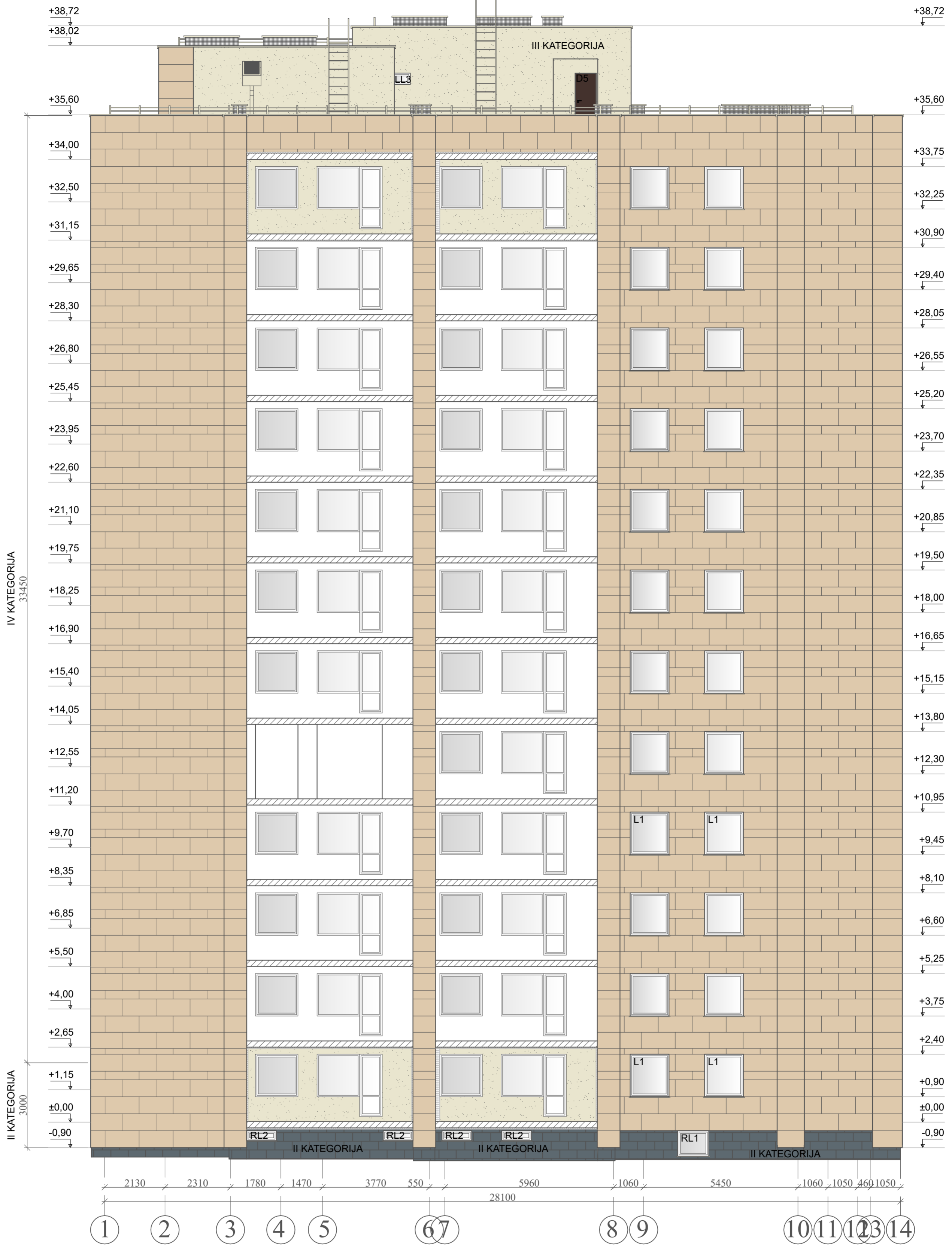
Nevešinamų sistemų atsparumo smūgiams reikalavimai:

- I kategorija. Lengvai pasiekiamos atitvarų dalys, neapsaugotos nuo smūgių ir netinkamo naudojimo.
- II kategorija. Nepasiekiamos atitvarų dalys, neapsaugotos nuo smūgių spiriant arba metant daiktus, kurių atstumas nuo grindų ar žemės paviršiaus apriboja smūgio stiprumą. Pasiekiamos atitvarų dalys, kai maža netinkamo naudojimo tikimybė.
- III kategorija. Atitvarų dalys, kurių atstumas nuo grindų ar žemės paviršiaus užtikrina apsaugą nuo smūgių spiriant arba metant daiktus. Atitvarų dalys, kai labai maža jų netinkamo naudojimo tikimybė.

SUTARTINIAI ŽYMĖJIMAI:

- Vėdinuojamo fasado apdaila - akmens masės plytelės
- Tinkuojamo fasado apdaila - silikonas dekoratyvinis tinkas, spalva RAL 1013 (arba analogas)
- Tinkuojamo cokolio apdaila - akmens masės plytelės, spalva RAL 7031 (arba analogas)
- Palangės, angokraščiai, stogo elementai - skarda, spalva RAL 1013 (arba analogas)
- Išorinės durys - spalva RAL 8017 (arba analogas)
- Balkonų atitvarų apdaila - fibrocementinės plokštės, spalva RAL 8025 (arba analogas)

0	2020 07	Statybą leidžiančiam dokumentui gauti, Statybos darbų vykdymui		
Laida	Išleidimo data	Laidos statusas ir išleidimo priežastis (jei taikoma)		
Atestato Nr.	Projektuotojas:	UAB "Statybos projektų valdymas"		Statinio projekto pavadinimas: DAUGIABUČIO GYVENAMOJO NAMO (UN. NR. 1098-0017-7017) ŽIRMŪNŲ G. 133, VILNIUS ATNAUJINIMO (MODERNIZAVIMO) PROJEKTAS
	Jm. k. 300078023, Ateities g. 25B, Vilnius LT-06326, tel./faks.: 8 5 2332485, el. p.: info@spv.lt		Objektas: Pastatas - gyvenamasis namas	
A 1643	PV	J. Sarpaliūtė		Breznių: Fasadas ašyse A-L M 1:100
A 1643	INŽ	A. Varkala		
	SA PDV	J. Sarpaliūtė		Lapas 1
Kalba:	Statytojas:	DAUGIABUČIO NAMO SAVININKŲ BENDRIJA ŽIRMŪNŲ G. 133, VILNIUJE		Lapų 1
LT		Žymuo: SS-2020-141908-TDP-SA-B20		Lapų 1



Vėdinamų sistemų atsparumo smūgiams reikalavimai:

- I kategorija. Nuo žemės paviršiaus lengvai pasiekiamos atitvarų dalys, neapsaugotos nuo smūgių ir netinkamo naudojimo.
- II kategorija. Spiriant arba metant daiktus pasiekiamos atitvarų dalys, kurių atstumas nuo žemės paviršiaus apriboja smūgio stiprumą, arba žemai esančios atitvarų dalys, šalia kurių maža netinkamo naudojimo tikimybė.
- III kategorija. Atitvarų dalys, kurioms smūgių spiriant arba metant daiktus poveikis mažai tikėtinas.
- IV kategorija. Nuo žemės paviršiaus nepasiekiamos atitvarų dalys.

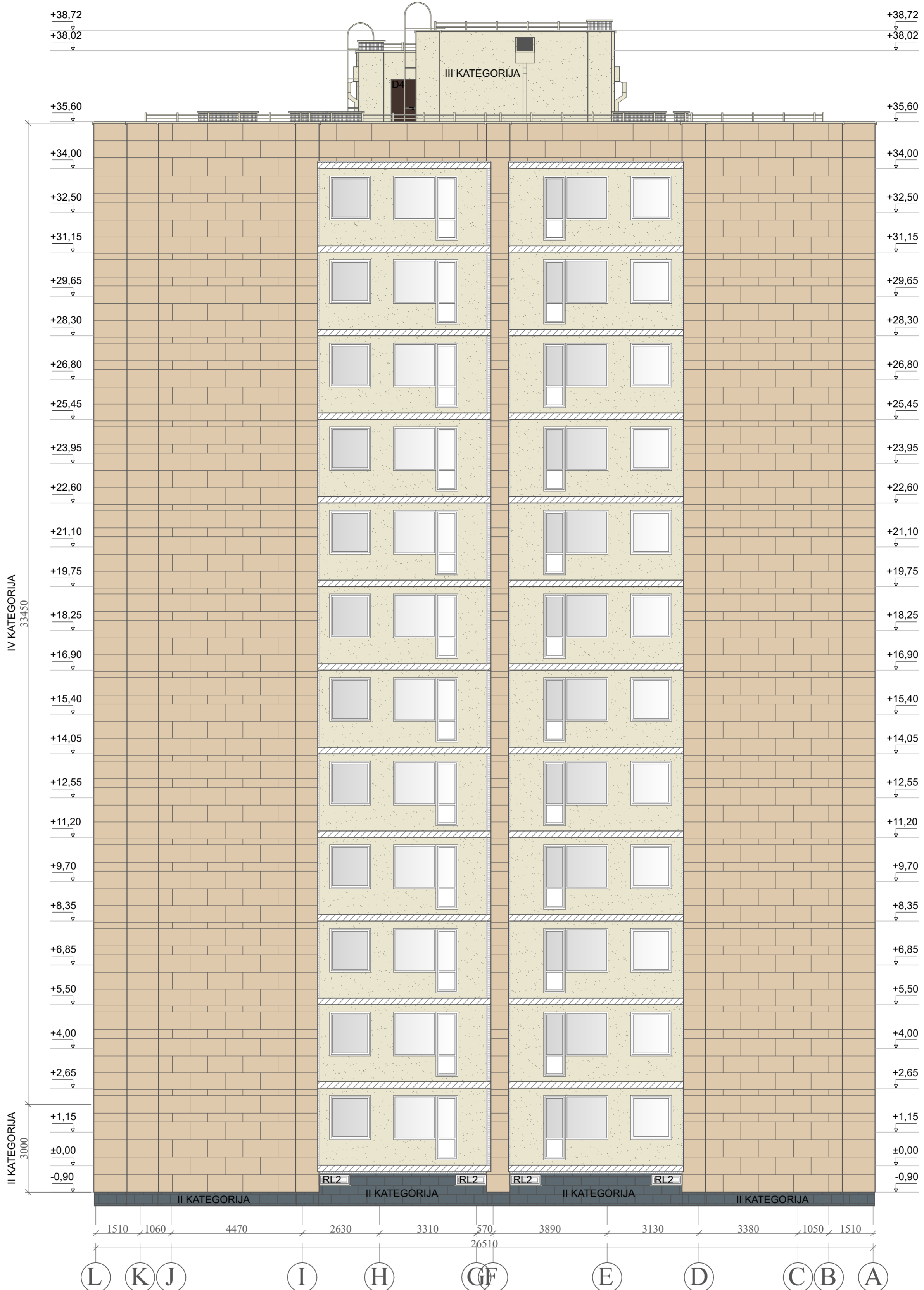
Nevėdinamų sistemų atsparumo smūgiams reikalavimai:

- I kategorija. Lengvai pasiekiamos atitvarų dalys, neapsaugotos nuo smūgių ir netinkamo naudojimo.
- II kategorija. Nepasiekiamos atitvarų dalys, neapsaugotos nuo smūgių spiriant arba metant daiktus, kurių atstumas nuo grindų ar žemės paviršiaus apriboja smūgio stiprumą. Pasiekiamos atitvarų dalys, kai maža netinkamo naudojimo tikimybė.
- III kategorija. Atitvarų dalys, kurių atstumas nuo grindų ar žemės paviršiaus užtikrina apsaugą nuo smūgių spiriant arba metant daiktus. Atitvarų dalys, kai labai maža jų netinkamo naudojimo tikimybė.

SUTARTINIAI ŽYMĖJIMAI:

- Vėdinuojamo fasado apdaila - akmens masės plytelės
- Tinkuojamo fasado apdaila - silikonas dekoratyvinis tinkas, spalva RAL 1013 (arba analogas)
- Tinkuojamo cokolio apdaila - akmens masės plytelės, spalva RAL 7031 (arba analogas)
- Palangės, angokraščiai, stogo elementai - skarda, spalva RAL 1013 (arba analogas)
- Išorinės durys - spalva RAL 8017 (arba analogas)
- Balkonų atitvarų apdaila - fibrocementinės plokštės, spalva RAL 8025 (arba analogas)

0	2020 07	Statybą leidžiančiam dokumentui gauti, Statybos darbų vykdymui		
Laida	Išleidimo data	Laidos statusas ir išleidimo priežastis (jei taikoma)		
Atestato Nr.	Projektuotojas:	UAB "Statybos projektų valdymas"		Statinio projekto pavadinimas: DAUGIABUČIO GYVENAMOJO NAMO (UN. NR. 1098-0017-7017) ŽIRMŪNŲ G. 133, VILNIUS ATNAUJINIMO (MODERNIZAVIMO) PROJEKTAS
		Jm. k. 300078023, Ateities g. 25B, Vilnius LT-06326, tel./faks.: 8 5 2332485, el. p.: info@spv.lt		
A 1643	PV	J. Sarpaliūtė		Objektas: Pastatas - gyvenamasis namas
	INŽ	A. Varkala		
A 1643	SA PDV	J. Sarpaliūtė		Brėžinys: Fasadas ašyse 1-14 M 1:100
Kalba:	Statytojas:	DAUGIABUČIO NAMO SAVININKŲ BENDRIJA ŽIRMŪNŲ G. 133, VILNIUJE		Laidos Nr.:
LT				Lapas
				Lapų
				1
				1



Vėdinamųjų sistemų atsparumo smūgiams reikalavimai:

- I kategorija. Nuo žemės paviršiaus lengvai pasiekiamos atitvarų dalys, neapsaugotos nuo smūgių ir netinkamo naudojimo.
- II kategorija. Spiriant arba metant daiktus pasiekiamos atitvarų dalys, kurių atstumas nuo žemės paviršiaus apriboja smūgio stiprumą, arba žemai esančios atitvarų dalys, šalia kurių maža netinkamo naudojimo tikimybė.
- III kategorija. Atitvarų dalys, kurioms smūgių spiriant arba metant daiktus poveikis mažai tikėtinas.
- IV kategorija. Nuo žemės paviršiaus nepasiekiamos atitvarų dalys.

Nevėdinamųjų sistemų atsparumo smūgiams reikalavimai:

- I kategorija. Lengvai pasiekiamos atitvarų dalys, neapsaugotos nuo smūgių ir netinkamo naudojimo.
- II kategorija. Nepasiekiamos atitvarų dalys, neapsaugotos nuo smūgių spiriant arba metant daiktus, kurių atstumas nuo grindų ar žemės paviršiaus apriboja smūgio stiprumą. Pasiekiamos atitvarų dalys, kai maža netinkamo naudojimo tikimybė.
- III kategorija. Atitvarų dalys, kurių atstumas nuo grindų ar žemės paviršiaus užtikrina apsaugą nuo smūgių spiriant arba metant daiktus. Atitvarų dalys, kai labai maža jų netinkamo naudojimo tikimybė.

SUTARTINIAI ŽYMĖJIMAI:

- Vėdinuojamo fasado apdaila - akmenų masės plytelės
- Tinkuojamo fasado apdaila - silikoniškas dekoratyvinis tinkas, spalva RAL 1013 (arba analogas)
- Tinkuojamo cokolio apdaila - akmenų masės plytelės, spalva RAL 7031 (arba analogas)
- Palangės, angokraščiai, stogo elementai - skarda, spalva RAL 1013 (arba analogas)
- Išorinės durys - spalva RAL 8017 (arba analogas)
- Balkonų atitvarų apdaila - fibrocementinės plokštės, spalva RAL 8025 (arba analogas)

0	2020 07	Statybą leidžiančiam dokumentui gauti, Statybos darbų vykdymui		
Laida	Išleidimo data	Laidos statusas ir išleidimo priežastis (jei taikoma)		
Atestato Nr.	Projektuotojas:	UAB "Statybos projektų valdymas"		Statinio projekto pavadinimas: DAUGIABUČIO GYVENAMOJO NAMO (UN. NR. 1098-0017-7017) ŽIRMŪNŲ G. 133, VILNIUS ATNAUJINIMO (MODERNIZAVIMO) PROJEKTAS
	Jm. k. 300078023, Ateities g. 25B, Vilnius LT-06326, tel./faks.: 8 5 2332485, el. p.: info@spv.lt		Objektas: Pastatas - gyvenamasis namas	
A 1643	PV	J. Sarpaliūtė		Breznių: Fasadas ašyse L-A M 1:100
	INŽ	A. Varkala		
A 1643	SA PDV	J. Sarpaliūtė		Laida
				0
Kalba:	Statytojas:	Žymuo:		Lapas
LT	DAUGIABUČIO NAMO SAVININKŲ BENDRIJA ŽIRMŪNŲ G. 133, VILNIUJE	SS-2020-141908- TDP-SA-B22		Lapų
				1
				1



Vėdinamų sistemų atsparumo smūgiams reikalavimai:

- I kategorija. Nuo žemės paviršiaus lengvai pasiekiamos atitvarų dalys, neapsaugotos nuo smūgių ir netinkamo naudojimo.
- II kategorija. Spiriant arba metant daiktus pasiekiamos atitvarų dalys, kurių atstumas nuo žemės paviršiaus apriboja smūgio stiprumą, arba žemai esančios atitvarų dalys, šalia kurių maža netinkamo naudojimo tikimybė.
- III kategorija. Atitvarų dalys, kurioms smūgių spiriant arba metant daiktus poveikis mažai tikėtinas.
- IV kategorija. Nuo žemės paviršiaus nepasiekiamos atitvarų dalys.

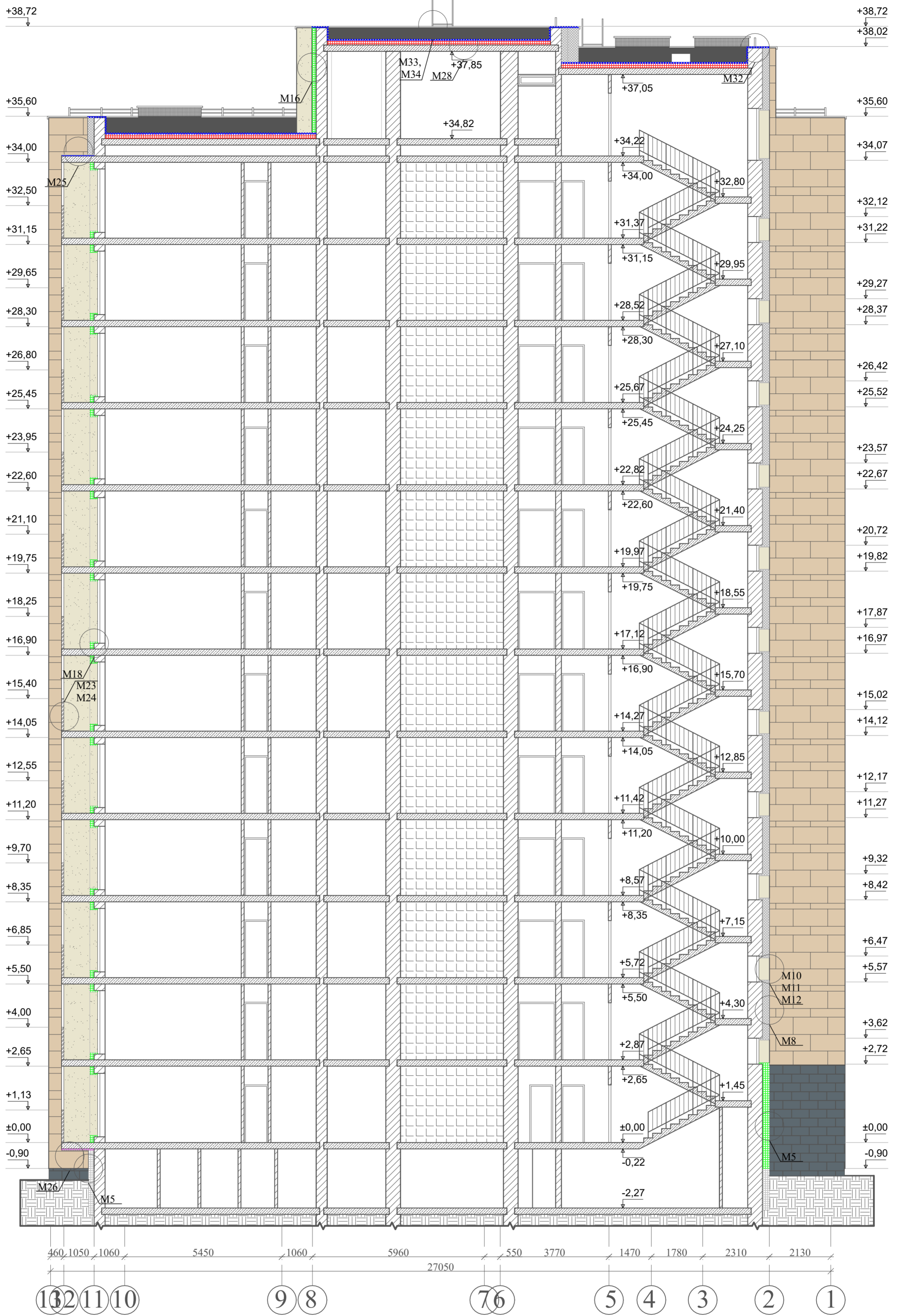
Nevėdinamų sistemų atsparumo smūgiams reikalavimai:

- I kategorija. Lengvai pasiekiamos atitvarų dalys, neapsaugotos nuo smūgių ir netinkamo naudojimo.
- II kategorija. Nepasiekiamos atitvarų dalys, neapsaugotos nuo smūgių spiriant arba metant daiktus, kurių atstumas nuo grindų ar žemės paviršiaus apriboja smūgio stiprumą. Pasiekiamos atitvarų dalys, kai maža netinkamo naudojimo tikimybė.
- III kategorija. Atitvarų dalys, kurių atstumas nuo grindų ar žemės paviršiaus užtikrina apsaugą nuo smūgių spiriant arba metant daiktus. Atitvarų dalys, kai labai maža jų netinkamo naudojimo tikimybė.





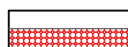

SUTARTINIAI ŽYMĖJIMAI:


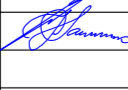
- Ventiliuojamo fasado apdaila - akmens masės plytelės
- Tinkuojamo fasado apdaila - silikonas dekoratyvinis tinkas, spalva RAL 1013 (arba analogas)
- Tinkuojamo cokolio apdaila - akmens masės plytelės, spalva RAL 7031 (arba analogas)
- Palangės, angokraščiai, stogo elementai - skarda, spalva RAL 1013 (arba analogas)
- Išorinės durys - spalva RAL 8017 (arba analogas)
- Balkonų atitvarų apdaila - fibrocementinės plokštės, spalva RAL 8025 (arba analogas)

0	2020 07	Statybą leidžiančiam dokumentui gauti, Statybos darbų vykdymui		
Laida	Išleidimo data	Laidos statusas ir išleidimo priežastis (jei taikoma)		
Atestato Nr.	Projektuotojas:	UAB "Statybos projektų valdymas"		Statinio projekto pavadinimas: DAUGIABUČIO GYVENAMOJO NAMO (UN. NR. 1098-0017-7017) ŽIRMŪNŲ G. 133, VILNIUS ATNAUJINIMO (MODERNIZAVIMO) PROJEKTAS
	Jm. k. 300078023, Ateities g. 25B, Vilnius LT-06326, tel./faks.: 8 5 2332485, el. p.: info@spv.lt		Objektas: Pastatas - gyvenamasis namas	
A 1643	PV	J. Sarpaliūtė		Brėžinys: Fasadas ašyse 14-1 M 1:100
A 1643	INŽ	A. Varkala		
	SA PDV	J. Sarpaliūtė		Laida 0
Kalba:	Statytojas:	DAUGIABUČIO NAMO SAVININKŲ BENDRIJA ŽIRMŪNŲ G. 133, VILNIUJE		Žymuo: SS-2020-141908- TDP-SA-B23
LT				Lapas 1
				Lapų 1



SUTARTINIAI ŽYMĖJIMAI:

-  - Fasado sienų šiltinimas mineralinės vatos plokštėmis, $t=160$ mm, kai $\lambda=0,034$ W/mK. ir / arba priešvėjinės mineralinės vatos plokštėmis, $t=30$ mm, kai $\lambda=0,033$ W/mK. Apdaila - akmens masės plytelės.
-  - Fasado sienų šiltinimas polistireninio putplasčio EPS 70N plokštėmis, $t=50/150$ mm, kai $\lambda=0,032$ W/mK. Apdaila - silikoninis dekoratyvinis tinkas.
-  - Cokolio sienų šiltinimas polistireninio putplasčio EPS 100N plokštėmis, $t=50/200$ mm, kai $\lambda=0,031$ W/mK. Apdaila - akmens masės plytelės.
-  - Pirmo aukšto balkonų perdangų šiltinimas polistireninio putplasčio EPS 70N plokštėmis, $t=50$ mm, kai $\lambda=0,032$ W/mK. Apdaila - silikoninis dekoratyvinis tinkas.
-  - Stogo šiltinimas polistireninio putplasčio EPS 80 plokštėmis, $t=160$ mm, kai $\lambda=0,037$ W/mK.
-  - Stogo šiltinimas akmens vatos plokštėmis, $t=40$ mm, kai $\lambda=0,038$ W/mK.

0	2020 07	Statybų leidžiančiam dokumentui gauti, Statybos darbų vykdymui		
Laida	Išleidimo data	Laidos statusas ir išleidimo priežastis (jei taikoma)		
Atestato Nr.	Projektuotojas:	UAB "Statybos projektų valdymas"		Statinio projekto pavadinimas:
		Jm. k. 300078023, Ateities g. 25B, Vilnius LT-06326, tel./faks.: 8 5 2332485, el. p.: info@spv.lt		DAUGIABUČIO GYVENAMOJO NAMO (UN. NR. 1098-0017-7017) ŽIRMŪNŲ G. 133, VILNIUS ATNAUJINIMO (MODERNIZAVIMO) PROJEKTAS
A 1643	PV	J. Sarpaliūtė		Objektas: Pastatas - gyvenamasis namas
A 1643	INŽ	A. Varkala		
	SA PDV	J. Sarpaliūtė		Brėžinys: Pastato pjūvis M 1:100
Kalba:	Statytojas:	DAUGIABUČIO NAMO SAVININKŲ BENDRIJA ŽIRMŪNŲ G. 133, VILNIUJE		Lapų
LT				Lapų
		SS-2020-141908-TDP-SA-B24		Lapų
				Lapų
				Lapų