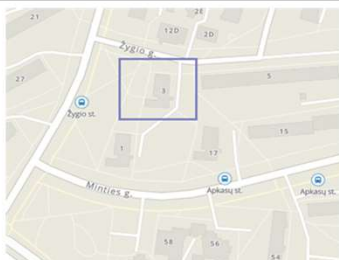


Smolensko g. 10D-42,  
Vilnius LT-03234  
Įmonės kodas 300615480  
e-mail:info@azprojektai.lt



Projekto pavadinimas **Daugiabučio gyvenamojo namo (daugiabučių paskirties grupės)  
Žygio g. 3, Vilniuje atnaujinimo (modernizavimo) projektas**

Projekto numeris AZP-025-312

Projektuotojas UAB "A-Z Projektai"

Statytojas 499-oji daugiabučio namo savininkų bendrija

Projekto rengimo etapas Techninis darbo projektas

Statinio paskirtis Daugiabučių paskirties pastatas.  
Unikalus Nr. 1096-9019-5016

Statinio vieta Žygio g. 3, Vilnius

Statybos rūšis Statinio paprastas remontas (atnaujinimas - modernizavimas)

Statinio kategorija Ypatingasis

Projekto dalis **Dujotiekio dalis (D)**

Byla (tomas) X

Laida 0

**UAB "A-Z Projektai"**

Direktorius

Projekto vadovas

Projekto dalies vadovas



Vilnius, 2025


## PROJEKTO DALIŲ TARPUSAVIO SUDERINIMU AKTAS

Šiuo suderinimo aktu projekto dalių vadovai (PDV) pažymi, kad rengdami projektą „DAUGIABUČIO GYVENAMOJO NAMO (DAUGIABUČIŲ PASKIRTIES GRUPĖS) ŽYGIO G. 3, VILNIUJE, ATNAUJINIMO (MODERNIZAVIMO) PROJEKTAS“ bendradarbiavo tarpusavyje, pateikė visas reikiamas užduotis kitiems projekto dalių vadovams ir atsižvelgė į jiems pateiktas užduotis, pažymi, kad projekto dalyse numatyti sprendimai iš esmės neprieštarauja ir papildo kitose projekto dalyse numatytus sprendinius

<b>Bylos Nr.</b>	<b>Projekto dalies pavadinimas</b>	<b>Žymuo</b>	<b>PDV vardas, pavardė, atestato Nr.</b>	<b>Parašas</b>
I.	Bendroji dalis	BD		
II.	Sklypo plano dalis	SP		
III.	Architektūrinė dalis	SA		
IV.	Konstrukcijų dalis	SK		
V.	Šildymo - vėdinimo dalis	ŠV		
VI.	Šilumos tiekimo dalis	ŠT		
VII.	Vandentiekio ir nuotekų šalinimo dalis	VN		
VIII.	Elektrotechnikos dalis	E		
IX.	Gaisrinės saugos dalis	GS		
X.	Dujotiekio dalis	D		
XI.	Procesų valdymo ir automatizacijos dalis	PVA		
XII.	Pasirengimo statybai ir statybos darbų organizavimo dalis	SO		

## PROJEKTO SUDĖTIES ŽINIARAŠTIS

Eil. Nr.	Žymuo	Pavadinimas	Bylos Nr.
1.	BD	Bendroji dalis	I.
2.	SP	Sklypo sutvarkymo dalis	II.
3.	SA	Architektūrinė dalis	III.
4.	SK	Konstrukcijų dalis	IV.
5.	ŠV	Šildymo - vėdinimo dalis	V.
6.	ŠT	Šilumos tiekimo dalis	VI.
7.	VN	Vandentiekio ir nuotekų šalinimo dalis	VII.
8.	E	Elektrotechnikos dalis	VIII.
9.	GS	Gaisrinės saugos dalis	IX.
10.	D	Dujotiekio dalis	X.
11.	PVA	Procesų valdymo ir automatizacijos	XI.
12.	SO	Pasirengimo statybai ir statybos darbų organizavimo dalis	XII.
13.		Priedai	


0	2025	Statybos leidimui gauti		
Laida	Išleidimo data	Laidos statusas ir išleidimo priežastis (jei taikoma)		
Atestato Nr.	Projektuotojas:		Daugiabučio gyvenamojo namo (daugiabučių paskirties grupės) Žygio g.3, Vilniuje atnaujinimo (modernizavimo) projektas	
			Projekto sudėties žiniaraštis	
				0
LT	Statytojas: 499-oji daugiabučio namo savininkų bendrija	AZP-025-312 -TDP-PSŽ	Lapas	Lapų
			1	1

**BYLOS DOKUMENTŲ ŽINIARAŠTIS**  
**TEKSTINIŲ DOKUMENTŲ ŽINIARAŠTIS**

DOKUMENTO ŽYMUO	LAIDA	DOKUMENTO PAVADINIMAS	LAPO NR.
	0	Viršelis	1
	0	Projekto dalių tarpusvio suderinimo aktas	2
	0	Projekto sudėties žiniaraštis	3
AZP-025-312-TDP -D.BSŽ	0	Bylos sudėties žiniaraštis	4
25-00646D	0	ESO prisijungimo sąlygos	5-6
AZP-025-312-TDP -D.AR	0	Aiškinamasis raštas	7-9
AZP-025-312-TDP -D.TS	0	Techninės specifikacijos	10-14
AZP-025-312-TDP -D.SŽ	0	Sąnaudų kiekių žiniaraštis	18-19
		Kvalifikacijos atestatas	20

**BRĖŽINIŲ ŽINIARAŠTIS**

DOKUMENTO ŽYMUO	LAIDA	DOKUMENTO PAVADINIMAS	LAPO NR.
AZP-025-312-TDP-D.B-03	0	Dujotiekio atitraukimas nuo fasado	17
AZP-025-312-TDP-D.B-01	0	Pirmo aukšto planas su demontuojamu dujotiekiu	15
AZP-025-312-TDP-D.B-02	0	Pirmo aukšto plano fragmentas su montuojamu dujotiekiu	16

0	2025			
Laida	Išleidimo data	Laidos statusas ir išleidimo priežastis (jei taikoma)		
Atestato Nr.	Projektuotojas		Daugiabučio gyvenamojo namo Žygio g.3 (daugiabučių paskirties grupės), Vilniuje atnaujinimo (modernizavimo) projektas	
			Bylos sudėties žiniaraštis	Laida
LT	Statytojas/užsakovas: 499-oji daugiabučio namo savininkų bendrija	AZP-025-312-TDP-D-BSŽ	Lapas	Lapų
			2	1

**PRISIJUNGIMO SĄLYGOS NR. 25-00646D**

Parengta: 2025-03-27,  
Galioja iki: 2027-03-27

**Klientas:** 499-OJI DNSB

**Kliento kontaktiniai duomenys:** Smolensko g. 10D-42, Vilnius, Vilniaus m. sav., +37068660366,  
renatas.zinkevicius@gmail.com

**Objekto pavadinimas:** Daugiabutis gyvenamasis namas

**Objekto adresas:** Žygio g. 3, Vilnius, Vilniaus m. sav.

**Investicinio projekto Nr.:** D2A1500646

**Kliento dujų sistemos prisijungimo taško parametrai**

Dujotiekio tipas	Plieninis
Dujotiekio skersmuo, mm	
Maksimalus dujų slėgis, bar	0,022
Minimalus dujų slėgis, bar	0,018
Maksimali dujų transportavimo galia, m <sup>3</sup> /val	0

**1. Šios projektavimo sąlygos išduodamos** Kliento objekto, esančio Žygio g. 3, Vilnius, Vilniaus m. sav., vartotojo dujų sistemos pertvarkymo/rekonstravimo projektui rengti.

**2. Vartotojo dujų sistemos prisijungimo vieta:**

Pastato dujų sistema

**3. Kliento veiksmai įgyvendinant Objekto prijungimą:**

3.1. Informuojame, kad modernizavimo projekte turi būti įtrauktos sekančios pastabos:

3.1.1. Techninio pastato atnaujinimo (modernizavimo) projekte turi būti atskirtos dujotiekio atsakomybės ribos - pastato / vartotojo dujų sistema ir Operatoriaus dujotiekio sistema, bei numatytos lėšos požeminio dujotiekio įvado (Operatoriaus dujų sistema) ir antžeminio dujotiekio (pastato/vartotojo dujų sistema) rekonstravimui:

3.1.1.1. Dujotiekis ir jo įrenginiai nuo pastatų sienų turi būti atitraukti prieš pastato apšiltinimo darbus;

3.1.1.2. Antžeminis ir požeminis dujotiekis nuo statinių konstrukcijų ir žemės paviršiaus turi būti nutiestas tokiais atstumais ir aukštyje, kad jis būtų apsaugotas nuo mechaninių pažeidimų bei metalų korozijos poveikio tiesioginės grėsmės, jį būtų patogų prižiūrėti, remontuoti. Atstumas tarp dujotiekio ir sienos, ant kurios jis nutiestas, ar kitų statybinių konstrukcijų turi būti ne mažesnis kaip 50 % vamzdžio skersmens dydžio.

3.1.2. Dėl antžeminio dujotiekio atitraukimo nuo pastato (pastato/vartotojo dujų sistema), kreiptis į Bendrovę arba į įmones, turinčias leidimą eksploatuoti bei montuoti dujų sistemas.

3.2 Dokumentus (pastato/vartotojo dujų sistemos projektą) pateikti galima internetinėje svetainėje [www.eso.lt](http://www.eso.lt) skiltyje Partneriams > Partneriams - rangovams > Dujų darbų tiekėjams ir rangovams > Darbų vykdymas > Dokumentų pateikimas įrengus kliento dujų sistemą.

3.3. Vartotojo dujų sistema projektuojama, įrengiama ir prijungiama vartotojo lėšomis. (Prijungiama vartotojo lėšomis tais atvejais, kai vartotojo dujų sistemos prijungimas vykdomas prie kito vartotojo sistemos arba prie ESO dujotiekio nutiesto vartotojo sklype arba ant pastato sienos).

**Klientų aptarnavimas**

Klientų aptarnavimo tel. +370 660 01852\*  
Nemokama dujų sutrikimo linija 1804  
Svetainė [www.eso.lt](http://www.eso.lt)

\*Ilgasis numeris apmokestinamas pagal kliento ryšio operatoriaus plano įkainius

**Įmonės rekvizitai**

AB „Energijos skirstymo operatorius“  
Laisvės pr. 10, LT-04215 Vilnius, Lietuva  
El. p. [info@eso.lt](mailto:info@eso.lt)  
Juridinio asmens kodas 304151376  
PVM kodas: LT100009860612  
Registro tvarkytojas VĮ Registrų centras  
E. pristatymas 304151376

3.4. Vartotojo dujų sistemos projektas, dėl jo atitikimo aukščiau nurodytoms sąlygoms, turi būti pateiktas suderinimui Bendrovei (vartotojo dujų sistemos projekto atitikimas teisės aktų reikalavimams ir/ar jis nepažeidžia trečiųjų šalių interesų nėra vertinamas)

3.5. Bendrovei turi būti pateikti vartotojo sistemos įrengimo užbaigimą patvirtinantys dokumentai (vartotojo sistemos projekto kopija, įrengtų požeminių dujotiekių planas (geodezinė nuotrauka) skaitmeniniu formatu ir vartotojo sistemos įrengimo techninio paso kopija, kurioje turi būti nurodytas skaitiklio nominalas, pajungimo antgalių skersmuo (DN), atstumas tarp skaitiklio atvamzdžių centrų (L=), prijungimo sriegiai (x/x“), slėgis skaitiklio prisijungimo taške (P)). Pateikti galima internetinėje svetainėje [www.eso.lt](http://www.eso.lt) skiltyje Partneriams > Partneriams - rangovams > Dujų darbų tiekėjams ir rangovams > Darbų vykdymas > Dokumentų pateikimas įrengus kliento dujų sistemą.

#### 4. ESO veiksmai įgyvendinant Objekto prijungimą:

4.1. Požeminės dujotiekio dalies iki uždarymo įtaiso ant dujotiekio įvedimo į pastatą (Operatoriaus dujų sistemos) pertvarkymo darbus atliks Bendrovė. Dėl dujotiekio atitraukimo nuo pastato kreiptis į Bendrovę internetu - [www.eso.lt](http://www.eso.lt) <<http://www.eso.lt>> skiltyje > susisiekiame internetu.

#### 5. Kita informacija

5.1 AB „Energijos skirstymo operatorius“ išduodama prisijungimo sąlygas neprisiima įsipareigojimų ir neatsako už valstybinių institucijų sprendimus dėl statytojo (užsakovo) pastato šildymo būdo;

5.2 Projekto sprendiniai neturi pažeisti trečiųjų šalių interesų. Tuo atveju, jei projekto sprendiniai gali įtakoti ar įtakoja trečiųjų asmenų interesus, gauti visus būtinus suinteresuotų asmenų sutikimus tokiems sprendimams įgyvendinti;

5.3 Daugiau aktualios informacijos dėl vartotojo dujų sistemos prijungimo tolimesnių žingsnių bei kitų AB „Energijos skirstymo operatorius“ teikiamų paslaugų galite rasti [www.eso.lt](http://www.eso.lt) <<http://www.eso.lt/lt/namams.html>> arba sužinoti klientų aptarnavimo telefonu +370 660 01852 (skambinant iš užsienio apmokestinama pagal ryšio operatoriaus įkainius).

---

#### Klientų aptarnavimas

Klientų aptarnavimo tel. +370 660 01852\*  
Nemokama dujų sutrikimo linija 1804  
Svetainė [www.eso.lt](http://www.eso.lt)

\*Ilgasis numeris apmokestinamas pagal kliento ryšio operatoriaus plano įkainius

#### Įmonės rekvizitai

AB „Energijos skirstymo operatorius“  
Laisvės pr. 10, LT-04215 Vilnius, Lietuva  
El. p. [info@eso.lt](mailto:info@eso.lt)  
Juridinio asmens kodas 304151376  
PVM kodas: LT100009860612  
Registro tvarkytojas VĮ Registrų centras  
E. pristatymas 304151376


Bendrovė tvarko Jūsų asmens duomenis tik teisės aktuose apibrėžtais teisėtais pagrindais. detalesnė informacija apie Jūsų asmens duomenų tvarkymo sąlygas ir susijusias teises viešai skelbiama Bendrovės interneto svetainėje [www.eso.lt](http://www.eso.lt)

**PROJEKTO DALIES PARENGIMO PAGRINDAS.**

Statinio projektas parengtas vadovaujantis privalomaisiais, pagrindiniais normatyviniais ir kitais dokumentais

Pagrindiniai normatyviniai, kiti dokumentai

- 1.LR Statybos įstatymas (aktuali redakcija) Nr.1-1240. Galiojanti redakcija 2024.01.01
- 2.LR Gamtinių dujų įstatymas(aktuali redakcija) Nr.VIII-1973. Galiojanti redakcija 2023.11.01
- 3.Statinių klasifikavimas STR 1.01.03:2017. Galiojanti redakcija 2023.08.01
- 4.STR 1.04.04:2017 “Statinio projektavimas, projekto ekspertizė “ Galiojanti redakcija 2024.05.10
- 5.Dujų sistemų pastatuose įrengimo taisyklės (LR Energetikos ministerijos 2012.01.02 Įsakymas Nr.1-2 ). Galiojanti redakcija 2020.09.02
- 6.Skirstomųjų dujotiekių įrengimo taisyklės (LR Energetikos ministerijos 2016.05.17 Įsakymas Nr.1-162 ). Galiojanti redakcija 2022.12.1
7. STR 1.06.01:2016 „Statybos darbai. Statinio statybos priežiūra“. LR Am ministro įsakymas Nr.D1-848. Galiojanti redakcija 2023.05.01
12. STR 2.01.01(1):2005 „Esminis statinio reikalavimas „mechaninis atsparumas ir pastovumas“
13. STR 2.02.01:2004 „Gyvenamieji pastatai“ .Galiojanti redakcija 2022.07.16
17. „Statybinių atliekų tvarkymo taisyklės“; 2006.12. 29 ;LR aplinkos ministro įsakymas Nr. D1-637. Galiojanti redakcija iki 2024.10.31
18. LST 1516:2015 „Statinio projektas. Bendrieji įforminimo reikalavimai“

0	2025			
Laida	Išleidimo data	Laidos statusas ir išleidimo priežastis (jei taikoma)		
Atestato Nr.	Projektuotojas		Daugiabučio gyvenamojo namo Žygio g.3, Vilniuje (daugiabučių paskirties grupės) atnaujinimo (modernizavimo) projektas	
			Aiškinamasis raštas	
			Laida	0
LT	Statytojas/užsakovas:		Lapas	Lapų
	499-oji daugiabučio namo savininkų bendrija	AZP-025-312-TDP-D-AR	1	3

Projekte numatoma daugiabučio gyvenamojo namo modernizavimas adresu **VILNIUS, ŽYGIO g. 3.**

Projektas parengtas, vadovaujantis ESO prisijungimo sąlygomis Nr.25-00646D.

Iki pastato privestas PL Ds 50 skirstomojo mažo slėgio (18-22mbar) dujotiekio ivadas, įrengta izoliacinė mova Ds50 ir PL D50 rutulinis čiaupas .

Esame pastate gamtinės dujos vartojamos maisto gamimui dujinėmis viryklėmis.

Pastato dujų sistema sumontuota PI vamzdžiais d15-50.Įrengtos dujinės viryklės 108 butų.

Viryklių galia iki 7 kw. Bendras galingumas max.756 kw.

Pastatas apšiltinamas.

Modernizavimo metu esamas antžeminis mažo slėgio (18-22m bar) PL Ds50 dujotiekio įvadas atitraukiamas nuo sienos. Požeminis PL Ds50 dujotiekis iki PI D50 čiaupo imtinai priklaus0 ESO.

Projektiniai sprendiniai atitinka privalomiesiems projekto rengimo dokumentams ir esminiems statinio reikalavimams:

-dujotiekio tarnavimo laikas ne mažesnis kaip 50 metų,

-projekto sprendimai užtikrins dujotiekio sugumą ir patikimumą bei efektyvią techninę priežiūrą.

Projekto dalis parengta naudojant kompiuterines programas WORD ir ZWcad 2015.

**ESO dalis** : esamas požeminis mažo slėgio (18-22mbar) PL Ds50 dujotiekis atkasamas, nupjaunamas apie 1,50m atstumu nuo pastato (riba "A"), sutrumpinamas apie 30cm(riba"B") ir suvirinamas (riba"A").Suvirinimo siūlė izoliuojama.Sutrumpinta požeminio dujotiekio dalis ir antžeminė dujotiekio dalis su izoliaciniu flanšu Ds50 ir rutuliniu čiaupu D50 atitraukiama pagal esamo požeminio dujotiekio ašį.

#### **Pastato dujų sistema:**

Antžeminis dujotiekis Ds50 nupjaunamas lauke prieš įėjimą į laptinę (riba "C")

Demontuojamas „C-D“ kartu su esamu PI Ds80 dėklu. Montuojamas naujai PL Ds50 ir PL dėklas Ds80.

DOKUMENTO ŽYMUO	LAPAS	LAPŲ	LAIDA
AZP-025-312-TDP-D-AR	2	3	0

Perjungiamas esamas Ds50 dujotiekis (riba "D").

Naujai montuojamas PI Ds80 dėklas. Dėklas neturi išsikišti už sienų.

Esama vartotojo vidaus dujų sistema apžiūrima, vizualiai patikrinant dujotiekio tvirtinimo detales prie sienos (ar prie kitų konstrukcijų) vietas ir būseną. Esant reikalui tvirtinimo vietos remontuojamos.

Taip pat stebima antikorozinių dažų sluoksnio būseną. Aptikus pažeistą dažų sluoksnį ar korozijos vietas dujotiekio vamzdis nuvalomas ir parengiamas perdažymui. Esamas mažo slėgio sieninis dujotiekis dažomas fasadui artimai spalvai. Esami vartotojo vidaus dujų sistemos vamzdiniai perdažomi sienų, prie kurių sumontuotas dujotiekis, spalva arba jai artima spalva.

Vartotojo vidaus dujų sistemos dujotiekio remontą vykdyti vadovaujantis „Dujų sistemos pastatuose“ taisyklių reikalavimais.

#### Dujų sistemos techniniai rodikliai :

Dujų šeima - G20 gamtinės (metanas)

Eil. Nr.	Pavadinimas	Mato vnt.	Kiekis	
1	Pagrindinis dujotiekio diametras (PL)	mm	50	
2	Dujų lyginamasis svoris	kG/nm <sup>3</sup>	0,73	
3	Dujų kaloringumas	kcal/nm <sup>3</sup>	< 7600	
4	Bendras rekonstruojamo dujotiekio ilgis	m	6,40	
5	Darbinis dujų slėgis OP	bar	0,020	
6	Didžiausias darbinis dujų slėgis MOP	bar	0,022	
7	Didžiausias leidžiamas darbinis dujų slėgis OPD	bar	0,0247	
8	Didžiausias atsitiktinis dujų slėgis MIP	bar	0,05	


DOKUMENTO ŽYMUO AZP-025-312-TDP-D-AR	LAPAS	LAPŲ	LAIDA
	3	3	0

## TECHNINĖS SPECIFIKACIJOS

Statybos darbų, gaminių ir medžiagų techninės specifikacijos apjungtos, sugrupuojant pagal atskirus susijusius su pastatų atitvarų renovacija darbus. Šiame etape išskirtos sekančios pastatų atitvarų renovacijai skirtos specifikacijos:

### 1. DEMONTAVIMO DARBAI

Konstrukcijų išmontavimas ir ardymas turi būti atliekamas etapais pagal vykdomų darbų eigą. Išmontavimo darbų etapus, terminus ir laiką Rangovas turi iš anksto suderinti su Užsakovu ir Techninės priežiūros inžinieriumi bei gauti jų leidimą šių darbų vykdymui. Vykdamas išmontavimo ir ardymo darbus turi būti laikomasi saugaus darbo normatyvų reikalavimų. Įvykus bet kokiems neardomų konstrukcijų pažeidimams, Rangovas privalo nedelsiant sustabdyti darbus ir informuoti Techninės priežiūros inžinierių. Jeigu neįvyko rimtų pažeidimų, darbai gali būti tęsiami leidus Inžinieriui. Išmontuodamas ir išardydamas esamas konstrukcijas ir elementus, Rangovas privalo kartu išmontuoti ir visus jų tvirtinimo, sandarinimo ir apdailos elementus, pašalinti visas paviršiaus medžiagas netinkamas pagal naują projektą, o esamus paviršius tinkamai paruošti naujai apdailai. Demontavimo metu susidariusios atliekos utilizuojamos, perduodant jas atliekas tvarkančiai įmonei. Pateikiama pažyma apie perduotą atliekų kiekį.

0	2025			
Laida	Išleidimo data	Laidos statusas ir išleidimo priežastis (jei taikoma)		
Atestato Nr.	Projektuotoj		Daugiabučio gyvenamojo namo (daugiabučių paskirties grupės) Žygio g.3, Vilniuje atnaujinimo (modernizavimo) projektas	
			Techninės specifikacijos	
LT	Statytojas/užsakovas: 499-oji dugiabučio namo savininkų bendrija	AZP-025-312-TDP-D-TS	Laida	0
			Lapas	Lapų
			1	5

## 2. MEDŽIAGOS IR GAMINIAI

### 2.1 Plieniniai dujiniai vamzdžiai ir fasoninės dalys.

Dujotiekis montuojamas iš mažai anglingo karštai valcuoto plieno siūlinių vamzdžių. Naudojami atitinkantys LST EN 10255+A1:2007, LST EN 10217-1:2003/A1:2005 vamzdžiai. Plienas P235GH. Sąlyginė mažiausia takumo riba  $R_t 0,5(290/440) N/mm^2$ , stiprumo riba  $R_m 415 N/mm^2$ , santykinis pailgėjimas suirimo metu  $A > 10\%$ .

Vamzdžiai Ds50 (60,3x3,60) pagal LST EN 10220:2003 "Besiūliai ir suvirintinieji plieno vamzdžiai. Matmenys ir vienetinio ilgio masė".

„Minimalus gamintojo kontrolės dokumentų tipas – 3.1. pagal LST EN 10204:2004/P:2005 „Metalų gaminiai. Kontrolės dokumentų tipai“. Žymėjimas:- vamzdžiai turi turėti sekancius identifikavimo ženklus kiekvieno atskiro vamzdžio išorėje, vamzdžio gale;- plieno lydymo partijos Nr., arba vamzdžio Nr.:- plieno markė;- vamzdžio  $\emptyset$  ir s.“

Sertifikate nurodoma medžiagų cheminė sudėtis, bandymų rezultatai

Vidinis vamzdžių paviršius (natūralus juodas) turi būti glotnus, be pašalinių intarpų. Išorės paviršiumi leistinos filiuzinės dėmės ir šiurkštumai.

Vamzdžių galai nušlifuoti  $30^\circ$  kampu. Paklaida  $-0/ +5^\circ$ ,  $1,6mm \pm 0,8mm$ .

Vamzdžiai ir fasoninės dalys tarpusavyje jungiami suvirinimo būdu, o armatūra ir dujiniai prietaisai prie vamzdžių jungiami pagal armatūros ir dujinių prietaisų prijungimo būdą (srieginis, movinis arba privirinamas).

Vamzdžiai jungiami suvirinant pagal LST EN ISO 15607:2020 (ISO 15607:2019) "Metalų suvirinimo procedūrų aprašas ir patvirtinimas. Bendrosios taisyklės".

Suvirintojų kvalifikacija turi būti patikrinta vadovaujantis LST EN ISO 9606-1:2013 "Suvirintojų kvalifikacijos tikrinimas. Lydomasis suvirinimas. 1 dalis. Plienai. ISO 9606-1:2012, įskaitant Cor. 1:2012" Suvirinimo darbų kontrolė vykdoma pagal LST EN TSO 14731:2007 "Suvirinimo koordinavimas. Uždaviniai ir atsakomybė (ISO 14731:2006).

Vamzdžiai Ds50 nuo sienos tvirtinami ne mažesniu, kaip 50mm atstumu, tvirtinimai įrengiami  $\leq 2,25m$ .

### 2.2. Vamzdinių armatūra.

Uždarymo įtaisai turi atitikti LST EN 331:2000/A1:2011 „Pastatuose naudojamų dujinių įrenginių ranka valdomos rutulinės sklendės ir kūginės kamštinės sklendės su uždaru dugnu“.

Prijungimas prie vamzdžio- privirinamas, vožtuvo uždarymas rankinis. Darbo agentas gamtinės dujos.

DOKUMENTO ŽYMUO	LAPAS	LAPŲ	LAIDA
AZP-025-312-TDP-D-TS	2	5	0

Esami uždaramasis rutulinis čiaupas D50 ir izoliacinė mova Ds50 atitraukiami kartu su PL Ds50 vamzdžiu.

-PN -6 bar.

-temperatūra-20°C iki 60°C.

-pilno pralaidumo

Įranga turi būti pristatyta su gamintojo sertifikatais

### **3. Dujotiekio gruntavimas - dažymas.**

Visiems plieniniams vamzdynams numatytas antikorozinis padengimas. Išoriniai dujų vamzdynų paviršiai gruntuojami gruntu su rūdžių surušėju ir dažomi du kartus fasado spalvos aliejiniais dažais. Vamzdynai prieš dažymą nuvalomi šepetiu nuo riebalų ir purvo. Armatūra iš antikorozinių medžiagų paliekama nedažyta. Prieš dažymą vamzdžio paviršius turi būti sausas, turėti temperatūrą didesnę už +5 oC ir oro drėgnumas turi būti mažesnis už 80 %. Dažymo schema, dažų tipas, sluoksnio storis, sluoksnių kiekis (jei dažų gamintojo nurodytas kitoks nei šiose techninėse specifikacijose) ir paviršiaus apdorojimas privalo atitikti dažų gamintojo instrukcijas ir nurodymus "Paviršiaus paruošimo metodai. 1 dalis", LST EN ISO 12944-1:2018 „Dažai ir lakai. Plieninių konstrukcijų apsauga nuo korozijos apsauginėmis dažų sistemomis. 1 dalis“ reikalavimus. Aplinkos korozijos klasė pagal LST EN ISO 12944-2:2018 „Dažai ir lakai. Plieninių konstrukcijų apsauga nuo korozijos apsauginėmis dažų sistemomis. 2 dalis. Aplinkos klasifikavimas“ – korozijiškumo kategorija-C2. Paviršiaus paruošimas Sa21/2. Sausos plėvelės storis 100.

### **4. Požeminės dujotiekio PL dalies montavimas**

Rekonstruojamo dujotiekių vamzdžių ir apsauginių dėklų dujotiekiams montavimo darbus gali atlikti tik kvalifikuota tarnyba - statybos verslo įmonė, turinti šiai veiklai Vyriausybės įgaliotos institucijos leidimą ar licenziją. Rekonstruojamo dujotiekio tiesimo žemės darbai turi būti atliekami pagal STR 1.06.01:2016 "Statybos darbai. Statinio statybos priežiūra" 5 skyriaus reikalavimus. Mažiausias tranšėjos dugno plotis turi būti 1,5m. Tranšėja turi būti apsaugota nuo užgriuvimų ar nuošliaužų. Dujotiekis turi būti klojamas tik į sausą tranšėją. Po vamzdžiais turi būti įrengtas smėlio pagrindas >10cm. Sutankinama. Paklotas vamzdis užpilamas smėliu >10cm. Tranšėja užpilama gruntu, sluoksniais po 30cm, tankinama. Virš dujotiekio >30cm atstumu klojama apsauginė juosta "Stpo dujos". Vamzdžiai jungiami suvirinant pagal LST EN ISO 15607:2020 (ISO 15607:2019) "Metalų suvirinimo procedūrų aprašas ir patvirtinimas. Bendrosios taisyklės". Suvirinimo siūlė izoliuojama termofitine izoliacija Flexclad II arba šalta polimerine izoliacija, apvyniojant du kartus su persidengimu 50%.

DOKUMENTO ŽYMUO	LAPAS	LAPŲ	LAIDA
AZP-025-312-TDP-D-TS	3	5	0

## 5. Dujotiekio bandymas

Sumontavus plieninį vidaus dujotiekį, turi būti išbandytas jo mechaninis atsparumas ir sandarumas. Bandymui naudojamos inertinės dujos arba oras. Patikrinus, ar teisingai suvirinti visi vamzdžiai ir fasoninės dalys, atliekamas dujotiekio išvalymas - prapučiant juos azotu arba sausu oru. Išvalius vamzdį, jo galai tuojau pat uždengiami dangteliais. Išvalius dujotiekį atliekamas vamzdyno stiprumo ir sandarumo bandymas. Bandymui naudojamos inertinės dujos (azotas) arba sausas švarus oras. Bandymo metu slėgis turi būti kontroliuojamas pavyzdiniu ne žemesnės kaip 1 tikslumo klasės slėgmačiu. Skalė: 0–1,5 bandymo slėgio.

### ESO DALIS

Bandymai atliekami, vadovaujantis LR EM 2016.05.17 įsakymo Nr.1-162 "Dėl skirstomųjų dujotiekių taisyklių patvirtinimo" (galiojanti redakcija 2022-12-13) 5 skirsnio 32 lentelė. Atliekamas jungtinis stiprumo ir sandarumo bandymas 350 mbar slėgiu nuo požeminio įvado atjungimo įtaiso iki įvadinio čiaupo ant pastato sienos. Bandymo trukmė 24 val. Leidžiamas didžiausias slėgio sumažėjimas 3 mbar.

### PASTATO DUJŲ SISTEMA

Bandymai atliekami, vadovaujantis LR EM 2012.01.02. įsakymo Nr.1-2 "Dėl dujų sistemų pastatuose įrengimo taisyklių patvirtinimo" (galiojanti redakcija 2020-09-02) 9 priedo II skyriaus 1 lentelė. Bandymai atliekami nuo antžeminio čiaupo (riba "C") iki čiaupo laiptinėje.

Stiprumo bandymas atliekamas 3,0 bar slėgiu. Bandymo trukmė 10 min.

Sandarumo bandymas atliekamas 50 mbar slėgiu. Bandymo trukmė 5 min..

Slėgio sumažėjimas neleidžiamas.

Esant bandomojo slėgio sumažėjimui, nesandarumai ieškomi ir nustatomi vazdynų sandūras ir sriegines jungtis patikrinant spec. purškiamomis priemonėmis (pvz muilo emulsija). Suradus nesandarumus, jie pašalinami ir bandymai atliekami naujai.

## 6. PALIEKAMA BŪKLĖ

Pabaigus darbus, Rangovas turi pašalinti į sąvartyną visas medžiagas ir šiukšles, išvalyti purvą. Visi aptaškymai ar nuvarvėjimai turi būti pašalinti visais įmanomais būdais. Pastatai ir statiniai turi būti palikti švarūs, su išvalytais langais ir grindimis, tinkami naudojimui.

DOKUMENTO ŽYMUO	LAPAS	LAPŲ	LAIDA
AZP-025-312-TDP-D-TS	4	5	0

## 7. DUJOTIEKIO PRIDAVIMAS IR PERDAVIMAS EKSPLOATACIJAI

Sudaromas pastato dujų sistemos rekonstravimo techninis pasas (DSPJT 10 priedas).

Pradedamas pildyti nuo statybos pradžios.

Pridedami dokumentai:

- Projektas- popierinis variantas su žymomis „taip pastatyta“su statinio statybos vadovo ir techninio prižiūrėtojo vardais,pavardėmis ir parašais ant brėžinių ir techninių specifikacijų.
- Suvirintų siūlių schema,
- Statinio statybos vadovo,projekto dalies vadovo,statinio projekto dalies ekspertizės rangovo atestatai.
- Suvirintojų kvalifikaciniai pažymėjimai
- Vamzdžių sertifikatai ir atitikties deklaracijos
- Fasoninių dalių sertifikatai ir atitikties deklaracijos
- Uždarymo įtaisų sertifikatai ir atitikties deklaracijos
- Statybos proceso dalyvių civilinės atsakomybės privalomųjų draudimo liudijimų kopijos ir apmokėjimą įrodančių dokumentų kopijos.
- pažyma apie statybinių atliekų perdavimą jas tvarkančiai įmonei arba jų sutvarkymą kitu teisės aktais nustatytu būdu.

Pasas perduodamas užsakovui(statytojui).

Dujotiekio perjungimo darbus atlieka rangovas.

Dujų paleidimo darbus atlieka (ESO)

Pastato dujų sistemos rekonstravimo techninį pasą saugo pastato savininkas.

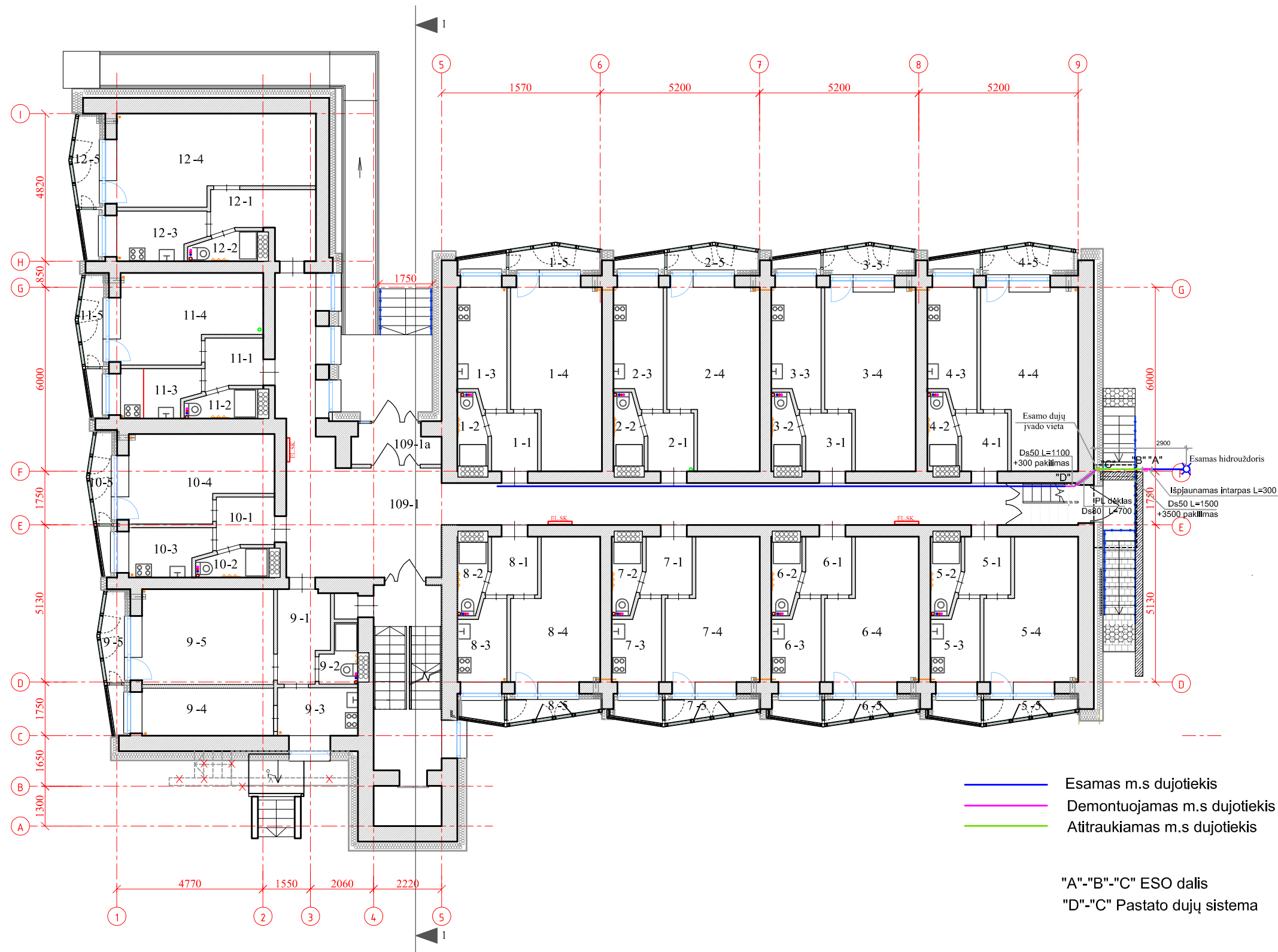
Bendrajame statybos darbų žurnale rangovas skyriuje “Dujotiekio tinklai” padaro atitinkamus įrašus apie atliktą rekonstrukciją.


ESO apie savo atliktus dujotiekio atitraukimo darbus surašo aktą,kurį saugo pas save.

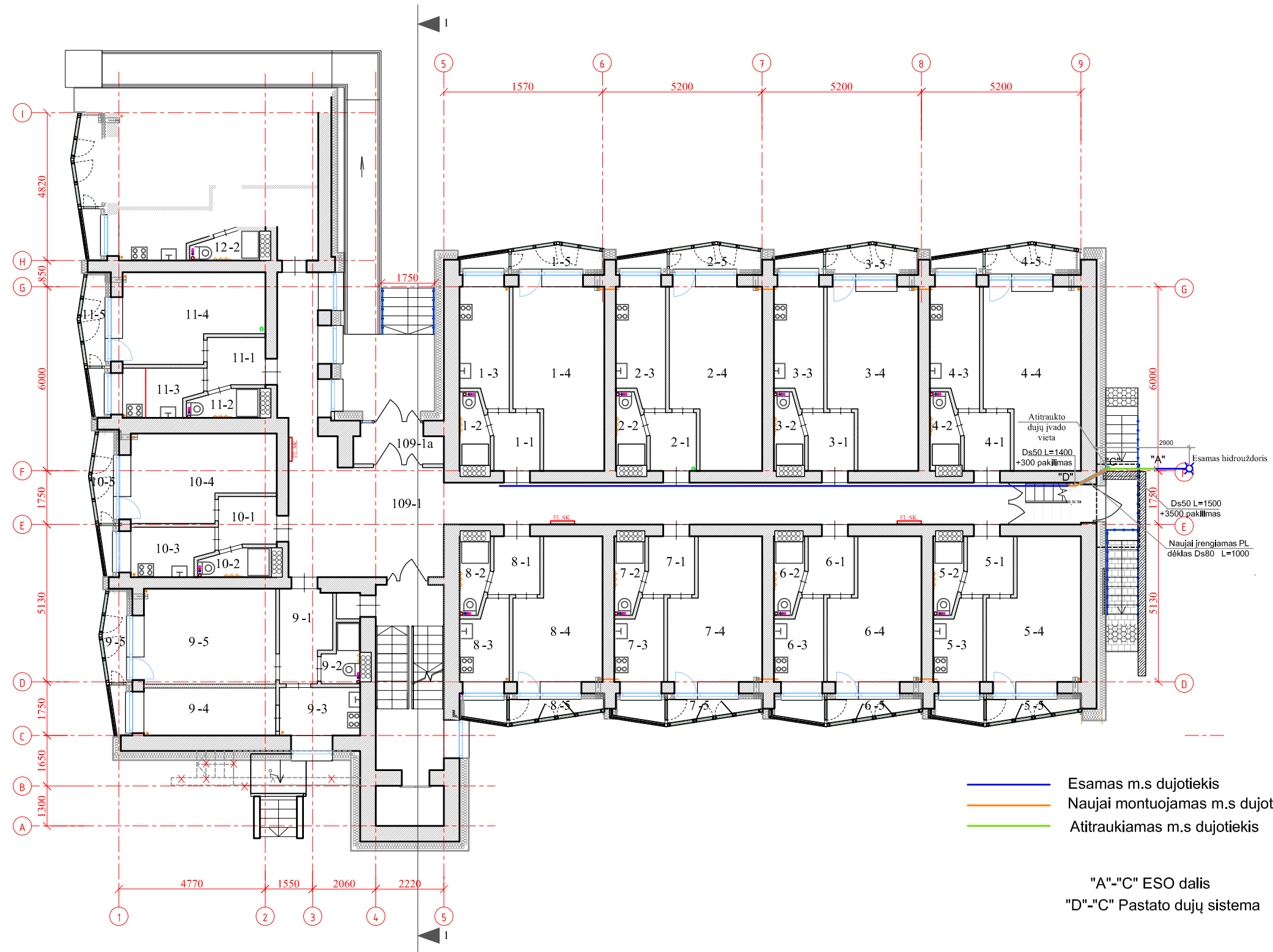
Dujų paleidimo darbus į pastato dujų sistemą atlieka ESO,atlikusi visos vartotojo dujų sistemos kontrolinį bandymą.

PDV

DOKUMENTO ŽYMUO	LAPAS	LAPŲ	LAIDA
AZP-025-312-TDP-D-TS	5	5	0




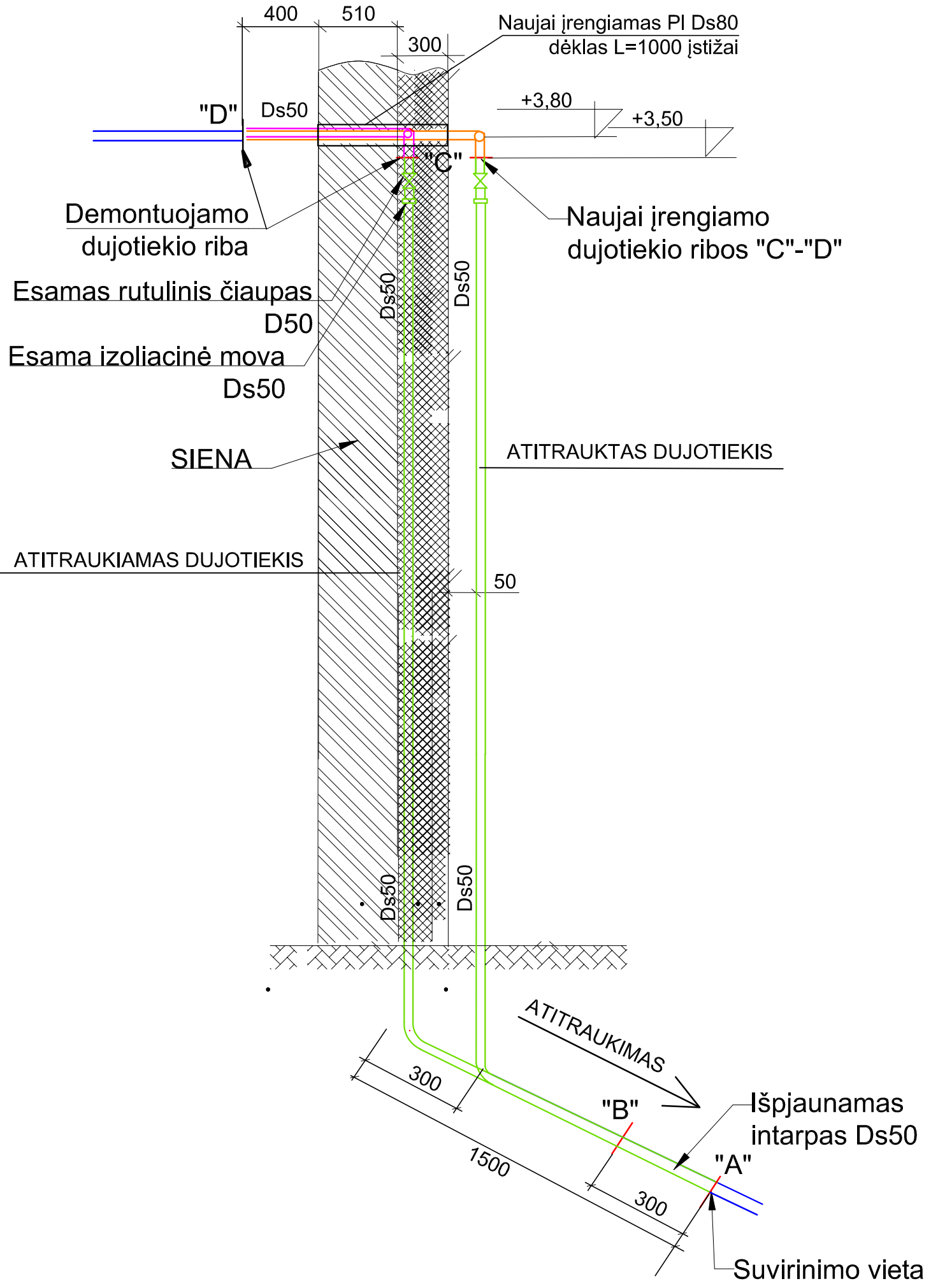
0	2025	Statybos leidimui gauti		
Laida	Išleidimo data	Laidos statusas ir išleidimo priežastis (jei taikoma)		
Atestato Nr.				
	Statinio projekto pavadinimas Daugiabučio gyvenamojo namo (daugiabučių paskirties grupės) Žygio g.3, Vilniuje atnaujinimo (modernizavimo) projektas			
		Dokumento pavadinimas		Laida
		Pirmo aukšto planas su demontuojamu dujotiekiu M 1:150		0
LT	Statytojas:	Dokumento žymuo		Lapas
	499-oji daugiabučio namo savininkų bendrija	AZP-025-312-TDP-D-B - 01		Lapų 1 1



- Esamas m.s dujotiekis
- Naujai montuojamas m.s dujotiekis
- Atitraukiamas m.s dujotiekis

"A"-"C" ESO dalis  
 "D"-"C" Pastato dujų sistema

0	2025	Statybos leidimui gauti		
Laida	Išleidimo data	Laidos statusas ir išleidimo priežastis (jei taikoma)		
Atestato Nr.		Statinio projekto pavadinimas		
		Daugiabučio gyvenamojo namo (daugiabučių paskirties grupės) Žygio g.3, Vilniuje atnaujinimo (modernizavimo) projektas		
		Dokumento pavadinimas		Laida
		Pirmo aukšto planas su montuojamu dujotikiu M 1:150		0
LT	Statytojas: 499-oji daugiabučio namo savininkų bendrija	Dokumento žymuo		Lapas
		AZP-025-312-TDP-D-B - 02		Lapų 1 1



**PASTABOS**

- Techninio pastato atnaujinimo (modernizavimo) projekte numatytos lėšos požeminio dujotiekio įvado ir antžeminio dujotiekio rekonstravimui;
- Dujotiekis ir jo įrenginiai nuo pastatų sienų turi būti atitraukti prieš pastato apšiltinimo darbus;
- Po dujotiekio atitraukimo darbų dujotiekį nudažyti namo fasado spalva;
- Atstumas tarp dujotiekio ir sienos, ant kurios jis nutiestas, ar kitų statybinių konstrukcijų turi būti ne mažesnis kaip 50 % vamzdžio skersmens dydžio.
- Dėl antžeminio dujotiekio atitraukimo nuo pastato (vartotojo sistema), kreiptis į Bendrovę el. paštu info@eso.lt arba į įmones, turinčias leidimą eksploatuoti bei montuoti dujų sistemas.
- Dujotiekio vamzdžio skersmuo nekeičiamas  
Projektas parengtas, vadovaujantis ESO prisijungimo sąlygomis Nr.25-00646D.  
Požeminės dujotiekio dalies iki įvadinio čiaupo imtinai atitraukimo darbus atliks ESO.


Atkarpoje C-D dujotiekis įrengiamas naujai  
Atkarpoje A-C atitraukiamas PL dujotiekis  
(Išpjaunamas intarpas A-B)

- Atitraukiamas dujotiekis (ESO dalis)
- Demontuojamas dujotiekis (pastato dujų sistema)
- Naujai montuojamas dujotiekis (pastato dujų sistema)
- Esamas dujotiekis

0	2024	Statybos leidimui gauti		
Laida	Išleidimo data	Laidos statusas ir išleidimo priežastis (jei taikoma)		
Atestato Nr.			Statinio projekto pavadinimas	
			Daugiabučio gyvenamojo namo (daugiabučių paskirties grupės) Žygio g.3, Vilniuje atnaujinimo (modernizavimo) projektas	
			Dokumentų pavadinimas	Laida
			Dujotiekio atitraukimo nuo fasado brėžinys	0
LT	Statytojas:	499-oji daugiabučio namo savininkų bendrija	Dokumento žymuo:	Lapas Lapų
			AZP-025-312-TDP-D-B- 03	1 1

### SĄNAUDŲ KIEKIŲ ŽINIARAŠTIS

POZI-CIJA EIL. NR.	PAVADINIMAS IR TECHNINĖS CHARAKTERISTIKOS	ŽYMUO	MATO VNT.	KIEKIS	PASTA- BOS
<b>ESO DALIS</b>					
<b>DEMONTUOJAMA</b>					
1.	PL požeminio D50 vamzdžio atpjovimas	TS1	vnt	2	Išpjaunamas tarpas
2.	PL požeminio dujotiekio Ds50 demontavimas	TS 1	m	0,30	
3.	PL dujotiekio Ds50- atitraukimas	TS 2.1	m	5,00	
4.	Žemės darbai	TS 4	m3	4,0	
<b>MONTUOJAMA</b>					
5.	PL vamzdis Ds50-32 (atitraukiamas)	TS 2 1	m	5.0	
6.	PL vamzdžio Ds50 suvirinimas	TS 2.1	vnt	1	
7.	Suvirinimo siūlių izoliavimas	TS 4	vnt	1	
8.	Vamzdyno gruntavimas ir dažymas dviem	TS 3	m <sup>2</sup>	1,0	
9.	Dujotiekio pneumatinis bandymas	TS 5	m	5,0	
<b>VARTOTOJO SISTEMA</b>					
<b>DEMONTUOJAMA</b>					
10.	PL antžeminio Ds50 vamzdžio nupjovimas	TS1	vnt	2	
11.	PL antžeminio Ds50 vamzdžio demontavimas	TS 1	m	1,40	
12.	PL antžeminio Ds80 dėklo demontavimas	TS 1	m	0,70	
<b>MONTUOJAMA</b>					
13	PI Ds50 vamzdis	TS 2.1	m	1,70	

0	2025				
Laida	Išleidimo	Laidos statusas ir išleidimo priežastis (jei taikoma)			
Atestato Nr.	Projektuotoj		Daugiabučio gyvenamojo namo Žygio g.3(daugiabučių paskirties grupės), Vilniuje atnaujinimo (modernizavimo) projektas		
			Sąnaudų žiniaraštis		Laida 0
LT	Statytojas/uzsakovas: 499-oji daugiabučio namo savininkų bendrija	AZP-025-312-TDP-D-SŽ		Lapas 1	Lapų 2

14	Vamzdyno gruntavimas ir dažymas dviem sluoksniais	TS 3	m <sup>2</sup>	0,30	
15	PL Ds80 dėklai	TS 2.1	vnt/m	1/1,0	
16	PL Ds50 alkūnė	TS 2.1	vnt	2	
17	Dujotiekio perjungimas Ds50	TS 2.1	vnt	1	
18	Dujotiekio pneumatinis bandymas	TS 5	m	1,70	

PDV

DOKUMENTO ŽYMUO	LAPAS	LAPŲ	LAIDA
AZP-024-308-TDP-D-SŽ	2	2	0



STATYBOS PRODUKCIJOS  
SERTIFIKAVIMO CENTRAS

Valstybės įmonė Statybos produkcijos sertifikavimo centras, įmonės kodas 110068926, Linkmenų g. 28, LT-08217 Vilnius

# KVALIFIKACIJOS ATESTATAS

Nr. [redacted]  
[redacted]  
[redacted]

Suteikta teisė eiti ypatingo statinio projekto dalies vadovo ir ypatingo statinio projekto dalies vykdymo priežiūros vadovo pareigas.

Statiniai: gyvenamieji ir negyvenamieji pastatai; inžineriniai tinklai: dujų (skirstomasis dujotiekis).

Projekto dalis: dujotiekio.

Direktorius [redacted]



12537

Išduotas 2015 m. kovo 24 d.

Pirmą kartą išduotas 2005 m. balandžio 19 d.

Kvalifikacijos atestatų registras skelbiamas [www.spsc.lt](http://www.spsc.lt)