

Statytojas (Užsakovas)	UAB „MANO BŪSTAS NERIS“
Projekto Nr. Projekto rūšis	PLP25010-TDP „0“ LAIDA
Projekto pavadinimas	DAUGIABUČIO GYVENAMO NAMO TUSKULĖNŲ G. 1, VILNIUJE ATNAUJINIMO (MODERNIZAVIMO) PROJEKTAS
Statinio paskirtis	2.1. DAUGIABUČIŲ PASKIRTIES GRUPĖS
Statinio kategorija	YPATINGASIS
Statybos rūšis	PAPRASTASIS REMONTAS
Projekto dalis	PROCESŲ VALDYMAS IR AUTOMATIZACIJA
Projekto rengimo etapas	TECHNINIS DARBO PROJEKTAS



Leidybos nr. 77B, Vilnius 06122

PROJEKTO VADOVAS

PROJEKTO DALIES VADOVAS


STATINIO PROCESŲ VALDYMO IR AUTOMATIZACIJOS DALIES DOKUMENTŲ SUDĖTIES ŽINIARAŠTIS

1 lentelė. Tekstinių dokumentų žiniaraštis

Dokumento pavadinimas	Lapų sk.	Laida	Dokumento žymuo	Pastabos
Bylos sudėties žiniaraštis	1	0	PLP025010-TDP-PVA-BSŽ	
Aiškinamasis raštas	3	0	PLP025010-TDP-PVA-AR	
Techninės specifikacijos	6	0	PLP025010-TDP-PVA-TS	
Sąnaudų žiniaraštis	2	0	PLP025010-TDP-PVA-SŽ	

2 lentelė. Grafinių dokumentų žiniaraštis


Dokumento žymuo	Lapų sk.	Laida	Dokumento pavadinimas	Pastabos
PLP025010-TDP-PVA-01	1	0	Šilumos punkto automatizavimo funkcinė schema	
PLP025010-TDP-PVA-02	1	0	Apskaitos sistemos su radiatorių šilumos dalikliais automatizavimo funkcinė schema	
PLP025010-TDP-PVA-03	1	0	Rūsio planas su automatikos sistemomis	
PLP025010-TDP-PVA-04	1	0	1 aukšto planas su automatikos sistemomis	
PLP025010-TDP-PVA-05	1	0	2 aukšto planas su automatikos sistemomis	
PLP025010-TDP-PVA-06	1	0	3 aukšto planas su automatikos sistemomis	
PLP025010-TDP-PVA-07	1	0	4 aukšto planas su automatikos sistemomis	
PLP025010-TDP-PVA-08	1	0	5 aukšto planas su automatikos sistemomis	
PLP025010-TDP-PVA-09	1	0	6 aukšto planas su automatikos sistemomis	
PLP025010-TDP-PVA-10	1	0	7 aukšto planas su automatikos sistemomis	
PLP025010-TDP-PVA-11	1	0	8 aukšto planas su automatikos sistemomis	
PLP025010-TDP-PVA-12	1	0	9 aukšto planas su automatikos sistemomis	
PLP025010-TDP-PVA-13	1	0	10 aukšto planas su automatikos sistemomis	
PLP025010-TDP-PVA-14	1	0	11 aukšto planas su automatikos sistemomis	
PLP025010-TDP-PVA-15	1	0	12 aukšto planas su automatikos sistemomis	

0	2025	Statybos leidimui, konkursui, statybai		
Laida	Išleidimo data	Laidos statusas ir išleidimo priežastis (jei taikoma)		
Atestato Nr.	 Laisvės pr. 77B, Vilnius 06122	Kompleksas: Daugiabučio gyvenamojo namo Tuskulėnų g. 1, Vilniuje, atnaujinimo (modernizavimo) projektas		
		Objektas: 2.1. Daugiabučių paskirties grupės		
			2025	
			2025	
				Laida
				0
LT	Statytojas/Užsakovas: UAB "Mano būstas Neris", VšĮ "Atnaujinkime miestą"		Žymuo: PLP025010-TDP-PVA-BSŽ	Lapas 1
				Lapų 1

1. AIŠKINAMASIS RAŠTAS

Projektas paruoštas galiojančiomis normomis ir taisyklėmis:

1. Lietuvos Respublikos statybos įstatymas (galiojanti suvestinė redakcija nuo 2025 m. sausio 1 d.);
2. STR 1.04.04:2017. Statinio projektavimas, projekto ekspertizė (galiojanti suvestinė redakcija nuo 2024 m. lapkričio 1 d.);
3. STR 1.06.01:2016. Statybos darbai. Statinio statybos priežiūra (galiojanti suvestinė redakcija nuo 2024 m. lapkričio 1 d.);
4. STR 2.01.01(1):2005. Esminis statinio reikalavimas. Mechaninis atsparumas ir pastovumas;
5. STR 2.01.01(2):1999. Esminiai statinio reikalavimai. Gaisrinė sauga (galiojanti suvestinė redakcija nuo 2002 m. spalio 5 d.);
6. STR 2.01.01(3):1999. Esminiai statinio reikalavimai. Higiena, sveikata, aplinkos apsauga (galiojanti suvestinė redakcija nuo 2002 m. lapkričio 9 d.);
7. STR 2.01.01(4):2008. Esminiai statinio reikalavimai. Naudojimo sauga;
8. STR 2.01.01(5):2008. Esminis statinio reikalavimas. Apsauga nuo triukšmo;
9. STR 2.01.01(6):2008. Esminis statinio reikalavimas. Energijos taupymas ir šilumos išsaugojimas;
10. STR 2.02.01:2004. Gyvenamieji pastatai (galiojanti suvestinė redakcija nuo 2024 m. birželio 18 d.);
11. Metrologijos įstatymas (Priimtas 1996 m. liepos 9 d., galiojanti suvestinė redakcija nuo 2023 m. lapkričio 1 d.);
12. Elektros įrenginių įrengimo bendrosios taisyklės (Patvirtinta 2012 m. vasario 3 d. įsakymu Nr. 1-22, galiojanti suvestinė redakcija nuo 2023 m. spalio 27 d.);
13. Elektros linijų ir instaliacijos įrengimo taisyklės (Patvirtinta 2011 m. gruodžio 20 d. įsakymu Nr. 1-309, galiojanti suvestinė redakcija nuo 2022 m. gegužės 13 d.);
14. Galios elektros įrenginių įrengimo taisyklės (Patvirtinta 2012 m. sausio 2 d. įsakymu Nr. 1-1);
15. Elektrinių ir elektros tinklų eksploatavimo taisyklės (Patvirtinta 2012 m. spalio 29 d. įsakymu Nr. 1-211, galiojanti suvestinė redakcija nuo 2025 m. sausio 1 d.);
16. Elektros įrenginių relinės apsaugos ir automatikos įrengimo taisyklės (Patvirtinta 2011 m. gegužės 27 d. įsakymu Nr. 1-134, galiojanti suvestinė redakcija nuo 2022 m. gegužės 14 d.);
17. Specialiųjų patalpų ir technologinių procesų elektros įrenginių įrengimo taisyklės (Patvirtinta 2013 m. kovo 5 d. įsakymu Nr. 1-52, galiojanti suvestinė redakcija nuo 2013 m. balandžio 1 d.);
18. Saugos eksploatuojant elektros įrenginius taisyklės (Patvirtinta 2010 m. kovo 30 d. įsakymu Nr. 1-100, galiojanti suvestinė redakcija nuo 2024 m. gegužės 25 d.);
19. Elektros įrenginių bandymų normų ir apimčių aprašas (Patvirtinta 2016 m. spalio 26 d. įsakymu Nr. 1-281, galiojanti suvestinė redakcija nuo 2023 m. liepos 1 d.);
20. LST 1516:2015 Statinio projektas. Bendrieji įforminimo reikalavimai;
21. STR 2.09.02:2005. Šildymas, vėdinimas, oro kondicionavimas (galiojanti suvestinė redakcija nuo 2025 m. sausio 1 d.);

0	2025	Statybos leidimui, konkursui, statybai		
Laida	Išleidimo data	Laidos statusas ir išleidimo priežastis (jei taikoma)		
Atestato Nr.	 Laisvės pr. 77B, Vilnius 06122	Kompleksas: Daugiabučio gyvenamojo namo Tuskulėnų g. 1, Vilniuje, atnaujinimo (modernizavimo) projektas		
		Objektas: 2.1. Daugiabučių paskirties grupės		
			2025	
			2025	
Aiškinamasis raštas				Laida
				0
LT	Statytojas/Užsakovas: UAB "Mano būstas Neris", VšĮ "Atnaujinkime miestą"		Žymuo: PLP025010-TDP-PVA-AR	Lapas 1
				Lapų 3

22. Vėdinimo sistemų gaisrinės saugos taisyklės (Patvirtinta 2013 m. spalio 4 d. įsakymu Nr. 1-250, galiojanti suvestinė redakcija nuo 2024 m. lapkričio 7 d.);

23. Šilumos tiekimo tinklų ir šilumos punktų įrengimo taisyklės (Patvirtinta Energetikos ministerijos 2011 m. birželio 17 d. įsakymu Nr. 1-160, galiojanti suvestinė redakcija nuo 2022 m. gegužės 31 d.);

24. Gaisrinės saugos pagrindiniai reikalavimai (Patvirtinta Priešgaisrinės apsaugos ir gelbėjimo departamento prie Vidaus reikalų ministerijos direktoriaus 2010 m. gruodžio 7 d. įsakymu Nr. 1-338, galiojanti suvestinė redakcija nuo 2024 m. lapkričio 1 d.);

25. Bendrosios gaisrinės saugos taisyklės (Patvirtinta 2005 m. vasario 18 d. įsakymu Nr. 64, galiojanti suvestinė redakcija nuo 2025 m. sausio 1 d.).

Projektas parengtas ŠT dalies užduotį (brėžinius, planus, aiškinamąjį raštą), pagal kurią automatizuojamas šilumos punkto darbas. Taip pat parengtas pagal ŠV dalies užduotį (brėžinius, planus, aiškinamąjį raštą), pagal kurią automatizuojama apskaitos sistema su radiatorių šilumos dalikliais.

Projekte automatizuojamos šios sistemos:

Šilumos punktas

Šilumos punkto automatizavimui projektuojamas programuojamas valdiklis (numatytas ŠT dalyje). Šilumos punktą sudaro du kontūrai: šildymo sistemai ir karšto vandens ruošimo.

Programuojamas valdiklis turi valdyti šilumos punkto darbą atsižvelgiant į lauko oro temperatūrą, matuojamą lauko temperatūros jutikliu T5, bei užduotą miesto šilumos tinklų grąžinamo šilumnešio temperatūrinį grafiką, kontroliuodamas grįžtamo į miesto tinklus šilumnešio temperatūrą.

Programuojamas valdiklis palaiko pastovią užduotą tiekiamo termofikato į patalpų šildymo sistemas temperatūrą, pagal tiekiamo vartotojams termofikato temperatūrą (temperatūros jutiklis T3) ir užduotą temperatūrinį grafiką, valdydamas šilumokačio dvieigio reguliavimo vožtuvo pavarą Y2, bei kontroliuodamas grąžinamo į šilumos tinklus šilumnešio temperatūrą (temperatūros jutiklis T4).

Programuojamas valdiklis taip pat valdo ir karšto vandens ruošimo kontūro įrangos darbą. Karšto vanduo ruošiamas valdant šilumokačio dvieigio reguliavimo vožtuvo pavarą Y1. Tiekiamo karšto vandens temperatūra matuojama temperatūros jutikliu T1.

Šilumos punkto automatika montuojama skyde VAS-ŠP.

Apskaitos sistema su radiatorių šilumos dalikliais

Šiame projekte sprendžiama namo butų automatizuota apskaita (nuo 1 iki 48 buto). Šilumos daliklių duomenys bus nuskaitomi duomenų kaupikliais – antenomis ir perduodami nuotoliniu būdu į šilumos tinklus administruojančią įmonę. Duomenų kaupikliai – antenos statomos 1 – 12 aukštuose, laiptinėse. Daliklių duomenys GPRS ryšiu bus perduodami šilumos tinklus administruojančiai įmonei, kuri pagal Valstybės patvirtintą metodiką apskaičiuos kiekvieno buto sunaudotą šilumos kiekį ir pagal tai suformuos sąskaitas apmokėjimui.

Duomenų GPRS ryšiu perdavimo įranga montuojama skyde VAS-GPRS.

Techniniai rodikliai:

Rodiklis	Kiekis, vnt.
Analoginiai įėjimai	5
Analoginiai išėjimai	0
Skaitmeniniai įėjimai	0
Skaitmeniniai išėjimai	6

PLP025010-TDP-PVA-AR	Lapas	Lapų	Laida
	2	3	0

Kabeliniai tinklai

Kabeliniai tinklai turi būti ruošiami remiantis brėžiniuose pateiktais sprendiniais.

Kabelinės kopėčios, loviai tvirtinami horizontaliai, vertikaliai ar su reikalingo kampo posūkiiais. Pačios kabelinės kopėčios varžtais tvirtinamos prie sumontuotų tvirtinimo konstrukcijų. Tarpusavyje tvirtinamos varžtais. Posūkiiai atliekami su spec. kampais, įeinančiais į komplektaciją. Konstrukcija būtinai įžeminama.

Apsauginiai vamzdeliai turi būti tvirtai pritvirtinti prie sienos, stogo ar atraminės konstrukcijos. Tvirtinimo elementai neturi atsilaisvinti dėl galimos vibracijos. Apsauginių vamzdelių galai turi būti apsaugoti sandarikliais.

Paslėptai klojant laidus ir kabelius, kur yra degių medžiagų konstrukcijų (ant sienų po apdaila), laidai turi būti klojami nedegios medžiagos vamzdžiuose, o jei vamzdžiai sunkiai degūs, tai tarp vamzdžio ir degaus paviršiaus turi būti tarpas su 10 mm nedegios medžiagos sluoksniu. Atvirai klojant tokius vamzdžius, reikia išlaikyti 10 cm atstumą arba naudoti 10 mm storio tarpinius įdėklus.

Kontaktinės jungtys turi būti tvarkingos, pereinamoji varža turi būti ne didesnė kaip 0,05 Ω.

Projektas atliktas su programomis:

MS Office 2013

AutoCAD 2013

	Lapas	Lapų	Laida
PLP025010-TDP-PVA-AR	3	3	0

2. TECHNINĖS SPECIFIKACIJOS

2.1. Bendroji dalis

Bendrosios techninės specifikacijos taikomos visiems statybos darbams ir statybos produktams (gaminiams ir medžiagoms) nurodytiems šiame dokumente.

Statybos produktas (gaminys, medžiaga ir kt.), kuris numatomas ilgam laikui įkonstruoti, įmontuoti, įdėti ar instaliuoti į pastatą ar inžinerinį statinį turi atitikti techninio darbo projekto techninėse specifikacijose pateiktus techninius reikalavimus. Statybos produktai turi turėti patvirtintus atitikties įvertinimo dokumentus. Atitiktį patvirtina paskelbtoji (notifikuota) arba paskirtoji įstaiga, gamybos kontrolės sistemos arba paties produkto sertifikatu.

Naudojamos medžiagos ir gaminiai turi atitikti kokybės reikalavimus, nurodytus dokumentacijoje, Lietuvoje galiojančius standartus, normas. Medžiagos ir gaminiai turi būti sertifikuoti Lietuvos Respublikoje. Pripažinti tarptautiniai standartai gali būti taikomi vietoje Lietuvos standartų, tik jie turi užtikrinti, kad pagal juos pateiktos prekės, medžiagos bei atlikti darbai turi būti lygiaverčiai arba aukštesnės kokybės, negu numatyta Lietuvos standartuose arba techninėse sąlygose.

Statybos produktų savybės turi būti tokios, kad juos tinkamai panaudojus, tinkamai prižiūrimas statinys arba atskiros jo dalys atitiktų savo paskirtį bei esminius reikalavimus ekonomiškai pagrįstą naudojimo laiką.

Prieš atvežant medžiagas ir įrenginius į statybos aikštelę, statinio statybos techninei priežiūrai turi būti pateikiami medžiagų ir įrengimų pasai, sertifikatai, dokumentai, patvirtinantys gaminių, medžiagų ir įrengimų technines charakteristikas, atitinkančias techninių specifikacijų reikalavimus.

Visus darbus, būtinus statybos užbaigimui ir tinkamam eksploatavimui Rangovui privaloma atlikti, nepriklausomai nuo to, ar jie parodyti brėžiniuose ir aprašyti projekto dokumentuose.


Techninėse specifikacijose ir kituose projekto dokumentuose nurodytos konkrečios statybinės medžiagos ir gaminiai rekomendacinio pobūdžio, nurodytus gaminius galima keisti lygiaverčiais, su ne blogesnėmis savybėmis, nurodytomis techninių specifikacijų reikalavimuose.

Darbai vykdomi, vadovaujantis gamintojų nustatytais instrukcijomis darbui su šiomis medžiagomis, gaminiais bei įrengimais.

Vykdamas statybos darbus statybvietėje ir statinyje turi būti laikomasi saugaus darbo, gaisrinės saugos, aplinkos apsaugos, tinkamų darbui higienos sąlygų užtikrinimo reikalavimų, turi būti užtikrinta trečiųjų asmenų interesų apsauga statybos metu.

Bet kurios priemonės įgyvendinimo darbai turi būti atlikti iki galo, pastatas turi būti tinkamas tolimesnei eksploatacijai.

Įgyvendinant projektą privalu laikytis Statybos įstatymo ir kitų normatyvinių dokumentų, teisės aktų reikalavimų.

0	2025	Statybos leidimui, konkursui, statybai		
Laida	Išleidimo data	Laidos statusas ir išleidimo priežastis (jei taikoma)		
Atestato Nr.		Laisvės pr. 77B, Vilnius 06122 Tel. 8652 44457 el.p.info@pletrospartneriai.lt	Kompleksas: Daugiabučio gyvenamojo namo Tuskulėnų g. 1, Vilniuje, atnaujinimo (modernizavimo) projektas	
			Objektas: 2.1. Daugiabučių paskirties grupės	
			2025	
			2025	
				Laida
				0
				Techninės specifikacijos
LT	Statytojas/Užsakovas: UAB "Mano būstas Neris", VšĮ "Atnaujinkime miestą"		Žymuo: PLP025010-TDP-PVA-TS	Lapas 1
				Lapų 6

2.2. Techninės specifikacijos

1 Valdymo automatizacijos skydas

Valdymo skydai turi būti pagaminti iš lakštinio plieno, būti atsparūs rūdims ir dažyti. Durys, kurios vyriais tvirtinamos prie korpuso, turi būti rakinamos arba atidaromos specialiu įrankiu. Tarp korpuso ir durų tvirtinami gumos įspaudai. Kabelių įvedimui į skydą dugne numatytos kiaurymės. Skirtingų įtampų kabeliai į valdymo skydą turi patekti iš skirtingų pusių. Į valdymo skydą įeinantys ir iš jo išeinantys kabeliai turi būti sandarinami kabelių sandarikliais. Automatikos skydas gali būti statomas ant specialių metalinių konstrukcijų stovo arba kabinamas ant sienos. Prijungimo gnybtai skirtingos įtampos kabeliams valdymo skydo viduje turi būti atskirti.

Skydo įvadinė vardinė / bandymo įtampa 230 V, srovė 2 A. Naudojami apsauginiai automatiniai jungikliai C6A.

El. variklių maitinimo grandinės turi turėti apsaugos automatinius jungiklius, magnetinius paleidiklius, terminės apsaugos reles ir kitus būtinus priedus. Valdymo skydo viduje turi būti išpildomosios dokumentacijos komplektas su to skydo vidinių ir išorinių sujungimų, principinėmis schemomis.

Elektrotechniniai prietaisai skyde montuojami pagal šiuos techninius reikalavimus:

- prietaisai su darbo metu po įtampa esančiomis atviromis dalimis montuojami ne arčiau kaip 20mm vienas nuo kito;
- elektriniai sujungimai spintoje atliekami variniais laidais pynėse, atvirai arba uždaruose plastmasiniuose loviuose;
- sujungimams su elektros aparatūra ir prietaisais, sumontuotais ant skydo durų turi būti naudojami lankstūs laidai;
- visi prietaisai su išoriniais kabeliais ir laidais sujungiami per gnybtų rinklę;
- visi metaliniai skydo elementai, metalinės elektrotechninių prietaisų dalys, darbo metu nesančios, bet galinčios atsidurti po įtampa, patikimai sujungiamos su žeminimo kontūru. Skydas privalo būti įžemintas laikantis Elektros įrenginių įrengimo bendrųjų taisyklių reikalavimų.

Apsaugos klasė skydai ir skydo išorėje montuojamai aparatūrai turi būti ne žemesnė nei IP54.

2 Montavimo medžiagos

Sujungimų dėžutė skirta kabelių sujungimui ir atšakojimui. Ji sudaryta iš korpuso ir gnybtų rinklės. Korpuse numatyti antgaliai kabelių įvedimui. Dėžutės apsaugos klasė IP54.

Cinkuoti plieniniai loviai 100x60, 50x40 mm skirti kloti kabelius atvirai. Jų tvirtinimui naudojami metalinių konstrukcijų lentynos ar stovai.

Gofruotas Ø16, Ø25 mm vamzdelis naudojamas papildomai mechaninei kabelių apsaugai perėjimuose tarp aukštų, kertant sienas ir jungiamojo kabelio atkarpoje tarp plieninio lovio ir automatikos įrenginio.

PLP025010-TDP-PVA-TS	Lapas	Lapų	Laida
	2	6	0

3 Kabeliai

Kabeliai naudojami stacionariam automatikos skydo, jutiklių ir elektrotechninių prietaisų sujungimui į atitinkamas valdymo, matavimo bei signalizacijos grandines uždarose patalpose.

Kabėlių gyslos varinės, lanksčios, padengtos tiek atskira, tiek bendra izoliacija. Gyslos turi būti spalvotos arba sunumeruotos. Kabėlių nominalai: 2x0,75 mm², 3x0,75 mm², 3x1,5 mm². Minimali leistina kabelio gyslų darbinė temperatūra gali būti ne mažesnė kaip -5°C, esant pastoviam apkrovimui. Maksimali leistina kabelio gyslų darbinė temperatūra gali būti ne didesnė kaip +75°C, esant pastoviam apkrovimui. Ekranuoti kabeliai turi turėti apvalų jį gaubiantį ekraną, kuris turi apsaugoti nuo elektromagnetinių trikdžių (EMT).

Kabeliai visur turi būti pritvirtinti pakankamai tvirtai ir taip, kad atlaikytų visas mechanines apkrovas, atsirandančias dėl kabėlių svorio. Kabeliai neturi būti sulenkti mažesniu diametru nei rekomenduota gamintojo.

Kabeliai turi būti papildomai apsaugoti tokioje aplinkoje, kur jie gali būti pažeisti mechaniškai. Tai būtina atlikti vietose, kur kabeliai kerta perdenginį, sienas arba klojami paviršiumi atskirai mažesniame nei 1,2 m aukštyje nuo užbaigtų perdenginių arba žemės paviršiaus.

Kabėlių ekranas turi būti įžemintas viename gale. Įžeminimas turi būti atliktas taip, kad kabelio šarvu netekėtų srovė.

Elektros laidų ir kabėlių degumas patalpose turi atitikti gaisrinės saugos reikalavimus. Šilumos punkte naudojami D_{ca s2,d2,a2} klasės kabeliai.

	Lapas	Lapų	Laida
PLP025010-TDP-PVA-TS	3	6	0

4 Montavimo darbai

Bendroji dalis

Prietaisai turi būti montuojami, išbandomi ir suderinami pagal jų gamintojų standartus arba technines sąlygas. Jie turi būti sumontuoti tokiu būdu, kad prie jų būtų galima lengvai prieiti. Montavimo ir įžeminimo darbus atlikti vadovaujantis Elektros įrenginių įrengimo bendrosiomis taisyklėmis ir galiojančių statybinių normų reikalavimais. Visi elektros įrangos montavimo darbai turi būti atlikti laikantis elektros saugos reikalavimų. Įrenginius ir instaliaciją reikia montuoti taip, kad mechaninių veiksmų įtaka nekeltų pavojaus nei žmogaus sveikatai, nei jo turtui. Techninės specifikacijos nepakeičia normatyvinių dokumentų, standartų, taikomų įrengimų montavimui, o tik juos papildo.

Automatikos dalies statybos montavimo darbai apima:

- prietaisų komplektavimą, montavimą į spintas;
- trūkstatų laikančių ir apsauginių konstrukcijų montavimą;
- kabelių tarp elektros (automatikos) įrenginių ir spintų paklojimą ir prijungimą;
- sumontuotų prietaisų derinimą.

Rangovas atsako už visus atliktus darbus.

Montavimo medžiagų tvirtinimas

Kabelinės trasos patalpose klojamos sienomis, metaliniuose vamzdžiuose ir loviuose. Metaliniai loviai ir vamzdžiai turi būti įžeminti. Kabelių lovelių ir apsauginių vamzdelių atšakos nuo pagrindinių kabelių lovelių planuojami ir projektuojami montavimo eigoje. Priklausomai nuo kabelio ir vamzdelio matmenų, į vieną apsauginį vamzdelį gali būti patalpinti 1-6 kabeliai. Apsauginiai vamzdeliai turi būti tvirtai pritvirtinti prie sienos, stogo ar atraminės konstrukcijos. Tvirtinimo elementai neturi atsilaisvinti dėl galimos vibracijos. Apsauginių vamzdelių galai turi būti apsaugoti sandarikliais.

Kabelių klojimas

Visi kontrolės, valdymo ir jėgos kabeliai turi atitikti Elektros linijų ir instaliacijos įrengimo taisyklių, Elektros įrenginių įrengimo bendrųjų taisyklių reikalavimus ir klojami ant kabelių lentynų, loviuose arba atvirai sienomis ir lubomis. Vienu kabeliu negali būti perduodami aukštos ($U > 60$ V) ir žemos įtampos ($U < 60$ V) signalai. Maitinimo kabeliai ($U > 60$ V) negali būti klojami tame pačiame lovelyje ar vamzdyje kartu su kontroliniais ir signaliniais kabeliais ($U < 60$ V). Aukštos ir žemos įtampos kabeliai turi būti klojami skirtingomis kabelinėmis lentynomis arba atskiriami metalinėmis konstrukcijomis. Kabelių daugiavielės gyslos turi būti su antgaliais.

Visi kabeliai abiejuose galuose ir perėjimuose per sienas turi būti sužymėti pagal Elektros įrenginių įrengimo bendrąsias taisykles. Paslėptai klojant laidus ir kabelius, kur yra degių medžiagų konstrukcijų (ant sienų po apdaila), laidai turi būti klojami nedegios medžiagos vamzdžiuose, o jei vamzdžiai sunkiai degūs, tai tarp vamzdžio ir degaus paviršiaus turi būti tarpas su 10 mm nedegios medžiagos sluoksniu. Atvirai klojant tokius vamzdžius, reikia išlaikyti 10 cm atstumą arba naudoti 10 mm storio tarpinius įdėklus.

Kabeliai turi būti klojami tokiu būdu, kad jie nesusisuktų ir nebūtų glaudžiai prispausti vienas prie kito. Kabelis turi būti apsaugotas nuo įrėžių arba trinties. Atliekant bet kokius sujungimus, reikia stengtis, kad darbo metu laidai būtų kuo rečiau lankstomi. Laidai sujungimo vietose neturi būti mechaniškai tempiami. Visais atvejais sujungiant arba prijungiant PEN arba PE laidus, būtina juos palikti bent 8 mm ilgesnius už fazinius laidus, kad atsitiktinai veikiant jėgai, pirmiau atsijungtų pastarieji. Kabeliai klojami taip, kad lovelyje gulėtų lygiagrečiai ir tiesiai, vienodu atstumu, ir jei būtina, keliais sluoksniais. Papildomai prie galutinio kabelio ilgio priimtina 0.5 m abiejuose kabelio galuose. Montuojant skirtingų leistinų temperatūrų laidus viename vamzdyje ar lovyje, ribinė darbo temperatūra turi būti mažesnė už mažiausią iš paklotų laidų. Vedant kabelį per sieną naudojamas užtaisytas (užlietas) kabelio kanalas su lengvai išmušamomis medžiagomis.

PLP025010-TDP-PVA-TS	Lapas	Lapų	Laida
	4	6	0

Kabelių jungtims ir galūnėms reikia naudoti movas, kurių konstrukcija atitinka darbo ir aplinkos sąlygas. Kabelinių linijų jungtys ir galūnės turi būti tokios, kad iš aplinkos į kabelį neprasisiskverbtų drėgmė ir kitos kenksmingos medžiagos, be to, jungtys ir galūnės išlaikytų kabelinių linijų bandymo įtampą ir tarnautų tiek pat laiko, kaip ir kabelis.

Ant horizontalių lovelių pakloti kabeliai nepririšami ar kitokiu būdu netvirtinami prie lovelio. Kampuose, atsišakojimo taškuose, kilimo/leidimosi vietose kabeliai tvirtinami prie lovelio plastikinėmis apkabomis 40-60 cm tarpais 1.0-1.5 m atstumu nuo netolydumo taško. Vertikalaus pakilimo vietose kabeliai tvirtinami kiekvienoje pakopoje lankine apkaba. Po viena apkaba galima sumontuoti kelis kabelius.

Skydų montavimas

Skydus montuoti tvirtinant ant sienos. Įvadinių aparatų gnybtai turi garantuoti reikiamo skerspjūvio kabelio gyslų prijungimą (pagal aparatų nominalines sroves). Skydų montavimo eiga:

- Skydo ir medžiagų pristatymas į darbo vietą
- Skydo pastatymo vietos žymėjimas
- Skydo montavimas
- Rėmelių instrukcijoms pritvirtinimas prie skydo
- Užrašų ant skydo kljavimas

Prietaisų montavimas

Elektriniai sujungimai turi būti atliekami prietaisams ir įrenginiams, kurie nėra prijungti prie įtampos. Prietaisų montavimo darbai turi būti atliekami tik atitinkamos kvalifikacijos specialistų, laikantis darbo saugos ir kokybės reikalavimų galiojančių Lietuvos Respublikoje. Montuojami prietaisų sriegiai turi būti sutepami specialiu skysčiu arba apvyniojami teflonine juosta, kad būtų galima lengvai juos atsukti.

Paleidimo-derinimo darbai

Rangovas privalo atlikti paleidimo-derinimo darbus įvairių montavimo-derinimo etapų metu.

Bandymais montavimo metu turi būti patikrinta, kad:

- visi jungiamieji kabeliai prijungti teisingai, jų vientisumas ir izoliacijos varža patikrinti;
- patiktos įrangos įžeminimo kontūrai įrengti teisingai, jų varža patikrinta.

Visi valdymo kontūrai turi būti patikrinti. Galutinis kontūrų priėmimas turi būti atliekamas po jų teigiamų bandymų rezultatų, pasiektų po paleidimo derinimo darbų.

Valdymo sistemos paleidimo derinimo darbai turi būti patvirtinti protokolais, sertifikatais ir kitais dokumentais. Tokios dokumentacijos kopijos turi būti nuolat įteikiamos užsakovui. Prieš užbaigiant paleidimo derinimo darbų etapą, užsakovui turi būti įteiktas suvestinis tokios dokumentacijos komplektas.

Rangovas yra pilnai atsakingas už įrenginių valdymo ir apsaugų sistemos paleidimą ir derinimo darbus.

Automatinio valdymo sistemos derinimo metu atliekamų bandymų tikslai gali būti:

- parodyti, kad įrengtos valdymo sistemos įranga sumontuota gerai ir veikia nurodytose eksploataavimo sąlygose;
 - parodyti, kad visi valdymo įtaisai veikia gerai kartu su apsaugos priemonėmis (pvz. blokuotėmis, atjungikliais, aliarmų pranešimais);
 - įrodyti užbaigtų posistemių teisingą veikimą (pvz. matavimo, valdymo, apsaugų, blokuočių).
- Instaliavimo ir paleidimo derinimo darbų baigiamajame periode bandymais turi būti įrodyta, kad:
- įrengta valdymo sistema yra užbaigta, paruošta ir gali saugiai veikti prie visų veikimo sąlygų;
 - elektroninė įranga ir signalų perdavimo grandinės yra nejautrūs elektriniams ir magnetiniams laukams, įvairiems trikdantiems veiksniams;
 - rankinio, nuoseklaus ir automatinio valdymo kontūrų charakteristikos yra pilnai suderintos;
 - yra pasiektos avarinių pranešimų, duomenų analizės, archyvavimo ir kitų posistemių funkcinės charakteristikos;
 - yra patenkinti reikalavimai, keliami matavimo prietaisų, jutiklių ir matavimo keitiklių statinėms ir dinaminėms charakteristikoms,
 - operatoriaus darbo stočių vizualizacijos langai yra ergonomiškai priimtini.

PLP025010-TDP-PVA-TS	Lapas	Lapų	Laida
	5	6	0

Įžeminimas

Elektros įrenginių korpusai ir metalinės konstrukcijos, ant kurių gali atsirasti įtampa pažeidus laidininkų izoliaciją, turi būti įžemintos (įnulintos). Kabelių loviai turi būti įžeminti pagal gamintojo nurodytus reikalavimus. Įžeminimas atliekamas pagal Elektros įrenginių įrengimo bendrųjų taisyklių reikalavimus. Įrenginiams įnulinti gali būti naudojamas kabelio nulinis laidas.

Apsauginio nulinio laido pakartotino įžeminimo varža turi būti ne didesnė kaip 10 Omų. Įžeminimui naudojami natūralūs ir dirbtiniai įžemintuvai. Įžemintuvai su įžeminimo magistralėmis skirtingose vietose turi būti sujungti ne mažiau kaip dviem laidininkais. Įžeminimo ir apsauginiai laidininkai turi būti apsaugoti nuo cheminio poveikio.

Priešgaisrinė sauga

Montavimo metu reikia pasirūpinti laikina priešgaisrine apsauga. Laikina priešgaisrinė sauga realizuojama pagal įprastinę įmonėje taikomą priešgaisrinės apsaugos tvarką.

Kabeliams ir vamzdžiams, kuriuose tiesiami kabeliai, kertant konstrukcijas, angos tarp jų ir statybinių konstrukcijų užsandarinamos statybiniu skiediniu per visą statybinės konstrukcijos storį. Tiesiant kanaluose, loviuose elektros laidus, kabelius, kuriais galimas ugnies plitimas, būtina numatyti jų užsandarinimą statybiniu skiediniu konstrukcijų kirtimo vietose.

Darbuotojų sauga ir sveikata

Prieš statybos darbų pradžią veikiančios įmonės teritorijoje statybos rangovas(-ai) ir įmonės vadovas privalo įforminti aktą - leidimą, kuriame turi būti numatytos priemonės, užtikrinančios darbų saugą.

Įmonėje turi būti sudarytas darbo vietų ir darbų, atliekamų tik pagal paskyrą-leidimą, sąrašas. Sąrašą tvirtina darbdavys.

Paskyrą - leidimą darbų vadovui išduoda darbdavio paskirtas asmuo. Jis privalo kontroliuoti, kad būtų įgyvendintos paskyroje - leidime nurodytos darbuotojų saugos ir sveikatos priemonės.

Darbų vadovas privalo supažindinti darbuotojus su būtinomis saugos ir sveikatos priemonėmis ir instruktavimą įforminti paskyroje - leidime.

Pavojingos zonos, kuriose nuolat veikia pavojingi ir/arba kenksmingi veiksniai, turi būti aptvertos apsauginiais aptvarais, kad kliudytų darbuotojams, neturintiems teisės patekti į tokias zonas.

Pavojingos zonos, kuriose gali veikti (atsirasti) pavojingi ir/arba kenksmingi veiksniai, turi būti aptvertos signaliniais aptvarais ir paženklintos saugos ir sveikatos apsaugos ženklais arba kitaip aiškiai pažymėtos.

Visi asmenys, esantys statybvietyje, privalo dėvėti apsauginius šalmus.

Dirbant ant pristatomų kopėčių aukščiau kaip 1,3 m, reikia naudoti saugos diržą, pritvirtintą prie pastato konstrukcijos arba kopėčių, jeigu šios patikimai pritvirtintos prie pastato konstrukcijos.

Ant pristatomų kopėčių draudžiama:

- dirbti šalia ar virš neapsaugotų veikiančių mašinų besisukančių dalių ir transporterių;
- naudoti rankines elektros mašinas ar parakinį įrankį;
- virinti dujomis ar elektra;
- tempti laidus ar prilaikyti aukštyje sunkias detales.

Šiuos darbus leidžiama atlikti naudojant pastolius, aikšteles ir kitas priemones.

Jei darbai atliekami didesniame kaip 5 m aukštyje nuo žemės paviršiaus, perdengimo arba darbo pakloto, kai pagrindinė priemonė, apsaugojanti nuo kritimo, yra saugos diržas, darbuotojai privalo turėti aukštalipio kvalifikaciją.

Draudžiama montuotojams vaikščioti konstrukcijomis ir jų elementais (santvaromis, rėmo sijomis ir kt.), ant kurių nėra galimybės įrengti reikiamo pločio perėjimo su aptvarais, be specialių apsauginių įtaisų.

Draudžiama dirbti aukštyje atvirose vietose, kai vėjo greitis yra 15 m/s ir didesnis bei plikšalos, lijdros, perkūnijos, rūko ar blogo matomumo darbo vietose metu.

PLP025010-TDP-PVA-TS	Lapas	Lapų	Laida
	6	6	0

3.		MONTAVIMO MEDŽIAGOS			
	2	Kabelių kanalas 50x40 mm	m	10	
	2	Kabelių kanalas 100x60 mm	m	10	
	2	Instaliacinis vamzdelis Ø16 mm	m	10	
	2	Gofruotas vamzdelis Ø16 mm	m	20	
	2	Gofruotas vamzdelis Ø25 mm	m	20	
	2	Sujungimų dėžutė	m	10	
	2	Kabelių tvirtinimo elementai	kompl.	1	
	2	Kabelių ir įrenginių ženklavimo elementai	kompl.	1	
4.		KABELIAI			
		Šilumos punktas			
	3	2x0,75	m	210	
	3	3x0,75	m	40	
	3	4x0,75	m	10	
	3	3x1,5	m	40	
5.		MONTAVIMO DARBAI			
	4	Bendrieji montavimo darbai	kompl.	1	
	4	Jutiklio montavimo darbai	vnt.	5	
	4	Slėgio relės montavimo darbai	vnt.	1	
	4	Pavaros montavimo darbai	vnt.	2	
	4	Įžeminimo darbai	kompl.	1	
	4	Izoliacijos varžų matavimo darbai	kompl.	1	
	4	Įžeminimo įrenginių kontaktinių jungčių pereinamosios varžos matavimo darbai	kompl.	1	
	4	Fazinio ir nulinio laidų grandinės varžos matavimo darbai	kompl.	1	

PLP025010-TDP-PVA-SŽ	Lapas	Lapų	Laida
	2	2	0

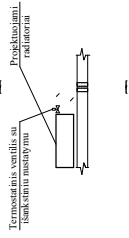
Apskaitos sistema su radiatorių šilumos dalikliais

12 aukštas	Butas Nr. 45 3 vnt.	Butas Nr. 46 4 vnt.	Duomenų kaupiklis – antena	Butas Nr. 47 5 vnt.	Butas Nr. 48 5 vnt.
11 aukštas	Butas Nr. 41 3 vnt.	Butas Nr. 42 4 vnt.	Duomenų kaupiklis – antena	Butas Nr. 43 5 vnt.	Butas Nr. 44 5 vnt.
10 aukštas	Butas Nr. 37 3 vnt.	Butas Nr. 38 4 vnt.	Duomenų kaupiklis – antena	Butas Nr. 39 5 vnt.	Butas Nr. 40 5 vnt.
9 aukštas	Butas Nr. 33 3 vnt.	Butas Nr. 34 4 vnt.	Duomenų kaupiklis – antena	Butas Nr. 35 5 vnt.	Butas Nr. 36 5 vnt.
8 aukštas	Butas Nr. 29 3 vnt.	Butas Nr. 30 4 vnt.	Duomenų kaupiklis – antena	Butas Nr. 31 5 vnt.	Butas Nr. 32 5 vnt.
7 aukštas	Butas Nr. 25 3 vnt.	Butas Nr. 26 4 vnt.	Duomenų kaupiklis – antena	Butas Nr. 27 5 vnt.	Butas Nr. 28 5 vnt.
6 aukštas	Butas Nr. 21 3 vnt.	Butas Nr. 22 4 vnt.	Duomenų kaupiklis – antena	Butas Nr. 23 5 vnt.	Butas Nr. 24 5 vnt.
5 aukštas	Butas Nr. 17 3 vnt.	Butas Nr. 18 4 vnt.	Duomenų kaupiklis – antena	Butas Nr. 19 5 vnt.	Butas Nr. 20 5 vnt.
4 aukštas	Butas Nr. 13 3 vnt.	Butas Nr. 14 4 vnt.	Duomenų kaupiklis – antena	Butas Nr. 15 5 vnt.	Butas Nr. 16 5 vnt.
3 aukštas	Butas Nr. 9 3 vnt.	Butas Nr. 10 4 vnt.	Duomenų kaupiklis – antena	Butas Nr. 11 5 vnt.	Butas Nr. 12 5 vnt.
2 aukštas	Butas Nr. 5 3 vnt.	Butas Nr. 6 4 vnt.	Duomenų kaupiklis – antena	Butas Nr. 7 5 vnt.	Butas Nr. 8 5 vnt.
1 aukštas	Butas Nr. 1 3 vnt.	Butas Nr. 2 4 vnt.	Duomenų kaupiklis – antena	Butas Nr. 3 4 vnt.	Butas Nr. 4 5 vnt.
Rūšys			VAS-GPRS Duomenų kaupiklis – antena GPRS	GPRS ryšys	

0	2025	Statybos leidimui, konkursui, statybai		
Laida	Išleidimo data	Laidos statusas ir išleidimo priežastis (jei taikoma)		
Atestabo Nr.		Projekto pavadinimas: Daugiabučio gyvenamojo namo Tuskulėnų g. 1, Vilniuje, atnaujinimo (modernizavimo) projektas		
		Laisvės pr. 77B, Vilnius 06122		
		Objektas: 2.1. Daugiauaučių paskirties grupės		
		2025		
		2025		
			Bėrimas:	Laida
			Apskaitos sistemos su radiatorių šilumos dalikliais automatizavimo funkcinė schema	0
LT	Statytojas/Užsakovas:	UAB "Mano būstas Neris", VšĮ "Atnaujinkime miestą"	Žymos: PLP025010-TDP-PVA-02	Lapas 1
				Lapų 1

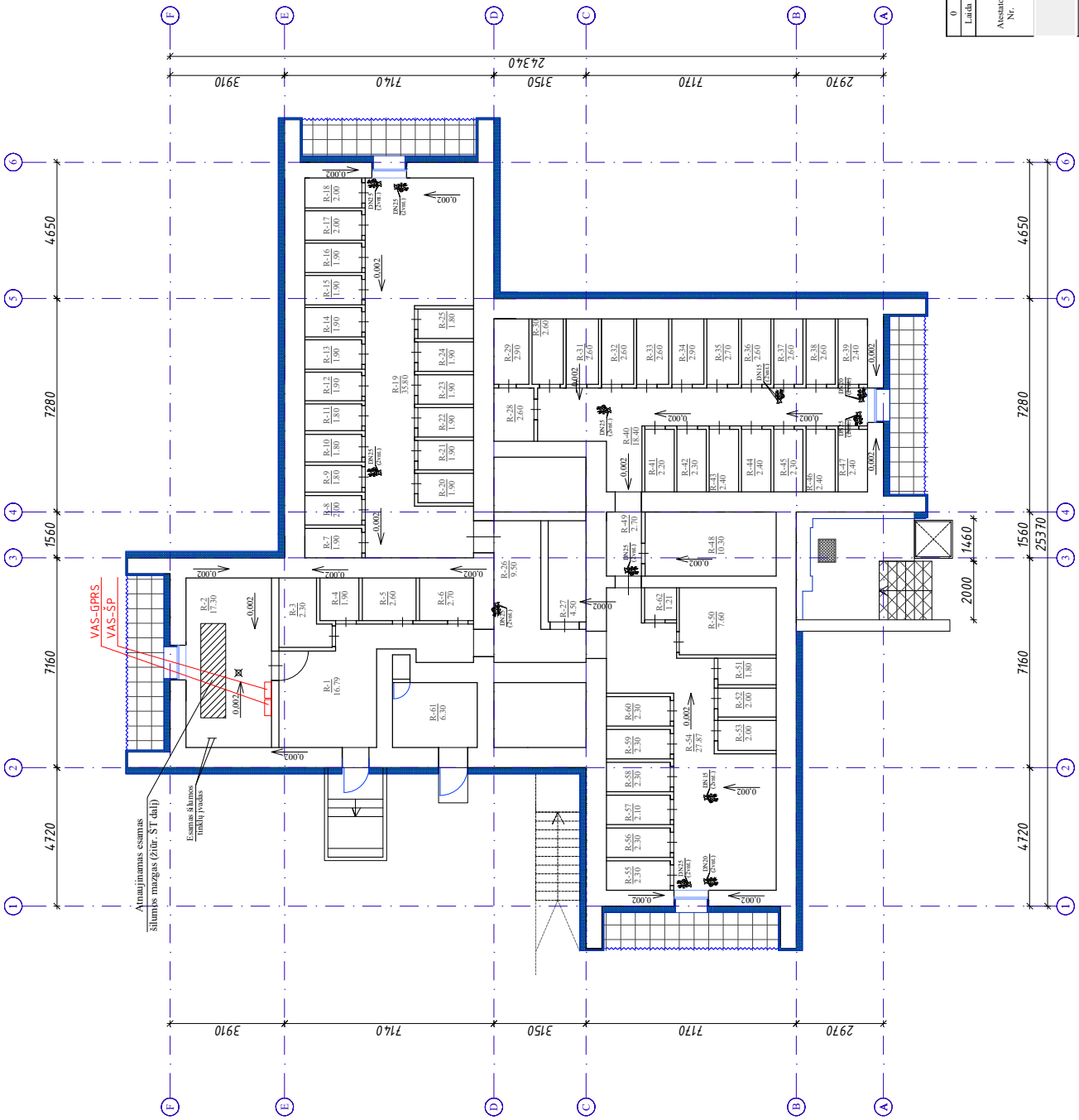
Rėmas patalpyčių skaičiai	R-31 Standžis	2,60
Plyšis, m ²	R-32 Standžis	2,60
Nr.	R-33 Standžis	2,60
R-1 Koridorius	R-34 Standžis	2,90
R-2 Šilumos punktas	R-35 Standžis	2,70
R-3 Standžis	R-36 Standžis	2,60
R-4 Standžis	R-37 Standžis	2,60
R-5 Standžis	R-38 Standžis	2,60
R-6 Standžis	R-39 Standžis	2,60
R-7 Standžis	R-40 Koridorius	18,40
R-8 Standžis	R-41 Standžis	2,30
R-9 Standžis	R-42 Standžis	2,30
R-10 Standžis	R-43 Standžis	2,40
R-11 Standžis	R-44 Standžis	2,40
R-12 Standžis	R-45 Standžis	2,30
R-13 Standžis	R-46 Standžis	2,40
R-14 Standžis	R-47 Standžis	2,40
R-15 Standžis	R-48 Standžis	103,90
R-16 Koridorius	R-49 Koridorius	2,70
R-17 Standžis	R-50 Fikcijos skyvinė	7,60
R-18 Standžis	R-51 Standžis	1,80
R-19 Koridorius	R-52 Standžis	2,00
R-20 Standžis	R-53 Standžis	2,00
R-21 Standžis	R-54 Standžis	2,00
R-22 Standžis	R-55 Standžis	2,00
R-23 Standžis	R-56 Standžis	2,10
R-24 Standžis	R-57 Standžis	2,10
R-25 Standžis	R-58 Standžis	2,30
R-26 Koridorius	R-59 Standžis	2,30
R-27 Standžis	R-60 Standžis	2,30
R-28 Standžis	R-61 Koridorius	2,30
R-29 Standžis	R-62 Standžis	2,60
R-30 Standžis	R-63 Standžis	121
R viso rėmyje	R-64 Standžis	269,37
	R-65 Standžis	

PROJEKTUOJAMA RADIATORIŲ PAUNGIMO
PRIE STOVŲ PRINCIPINE SCHEMA



Radiatorių kompleksas su šilumos kiekio dalidžiu, termostatiniais ventiliais ir termostatais, gal'na.

Diuomenų kaupiklis / ankšto antena

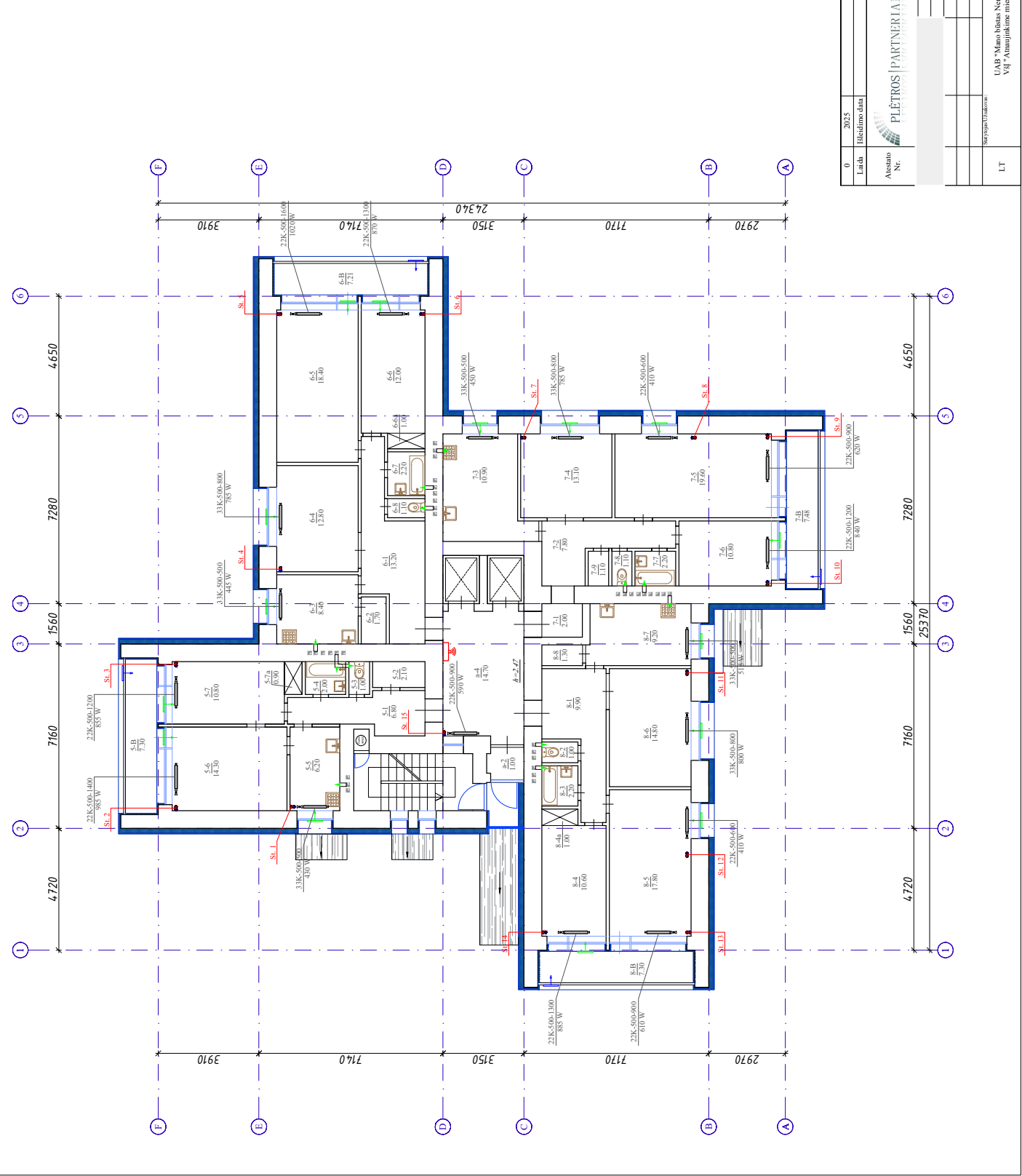


0	2025	Stybos leidimai, konkursu, statybai
Laida	[Sleidimo data]	Laidos sutartis ir šleidimo pabrėžtis (jei taikoma)
Aviastato Nr.		Projekto pavadinimas: Daugiabučio gyvenamojo namo "Tūkaldėmų g. 1, Vilniuje, atnaujijimas (modernizavimo) projektas"
		Projekto pavadinimas: "PIETROS PARTNERIAI" (Kontakto: Tira, Viliams 06115)
		Objektas: 2.1. Daugibučio pastatų grupės
	2025	Objektas: Rėmo planas su automatinėmis sistemomis, M 1:100
	2025	Objektas: Rėmo planas su automatinėmis sistemomis, M 1:100
LT		UAB "Mamo būdas Neris", VĮ "Atnaujijame miestą"

1 aukšto patalpų eksplikacija		Plošas, m ²		
Būsto Nr.	Pavadinimas	1	Koridorius	6,40
2	Kaštelėlis	3	Talpa	1,10
3	Veimė	4	Spalvė	2,20
4	Spalvė	5	Spalvė	1,40
5	Spalvė	6	Spalvė	1,40
6	Spalvė	7	Spalvė	1,40
7	Spalvė	8	Spalvė	1,40
8	Spalvė	9	Spalvė	1,40
9	Spalvė	10	Spalvė	1,40
10	Spalvė	11	Spalvė	1,40
11	Spalvė	12	Spalvė	1,40
12	Spalvė	13	Spalvė	1,40
13	Spalvė	14	Spalvė	1,40
14	Spalvė	15	Spalvė	1,40
15	Spalvė	16	Spalvė	1,40
16	Spalvė	17	Spalvė	1,40
17	Spalvė	18	Spalvė	1,40
18	Spalvė	19	Spalvė	1,40
19	Spalvė	20	Spalvė	1,40
20	Spalvė	21	Spalvė	1,40
21	Spalvė	22	Spalvė	1,40
22	Spalvė	23	Spalvė	1,40
23	Spalvė	24	Spalvė	1,40
24	Spalvė	25	Spalvė	1,40
25	Spalvė	26	Spalvė	1,40
26	Spalvė	27	Spalvė	1,40
27	Spalvė	28	Spalvė	1,40
28	Spalvė	29	Spalvė	1,40
29	Spalvė	30	Spalvė	1,40
30	Spalvė	31	Spalvė	1,40
31	Spalvė	32	Spalvė	1,40
32	Spalvė	33	Spalvė	1,40
33	Spalvė	34	Spalvė	1,40
34	Spalvė	35	Spalvė	1,40
35	Spalvė	36	Spalvė	1,40
36	Spalvė	37	Spalvė	1,40
37	Spalvė	38	Spalvė	1,40
38	Spalvė	39	Spalvė	1,40
39	Spalvė	40	Spalvė	1,40
40	Spalvė	41	Spalvė	1,40
41	Spalvė	42	Spalvė	1,40
42	Spalvė	43	Spalvė	1,40
43	Spalvė	44	Spalvė	1,40
44	Spalvė	45	Spalvė	1,40
45	Spalvė	46	Spalvė	1,40
46	Spalvė	47	Spalvė	1,40
47	Spalvė	48	Spalvė	1,40
48	Spalvė	49	Spalvė	1,40
49	Spalvė	50	Spalvė	1,40
50	Spalvė	51	Spalvė	1,40
51	Spalvė	52	Spalvė	1,40
52	Spalvė	53	Spalvė	1,40
53	Spalvė	54	Spalvė	1,40
54	Spalvė	55	Spalvė	1,40
55	Spalvė	56	Spalvė	1,40
56	Spalvė	57	Spalvė	1,40
57	Spalvė	58	Spalvė	1,40
58	Spalvė	59	Spalvė	1,40
59	Spalvė	60	Spalvė	1,40
60	Spalvė	61	Spalvė	1,40
61	Spalvė	62	Spalvė	1,40
62	Spalvė	63	Spalvė	1,40
63	Spalvė	64	Spalvė	1,40
64	Spalvė	65	Spalvė	1,40
65	Spalvė	66	Spalvė	1,40
66	Spalvė	67	Spalvė	1,40
67	Spalvė	68	Spalvė	1,40
68	Spalvė	69	Spalvė	1,40
69	Spalvė	70	Spalvė	1,40
70	Spalvė	71	Spalvė	1,40
71	Spalvė	72	Spalvė	1,40
72	Spalvė	73	Spalvė	1,40
73	Spalvė	74	Spalvė	1,40
74	Spalvė	75	Spalvė	1,40
75	Spalvė	76	Spalvė	1,40
76	Spalvė	77	Spalvė	1,40
77	Spalvė	78	Spalvė	1,40
78	Spalvė	79	Spalvė	1,40
79	Spalvė	80	Spalvė	1,40
80	Spalvė	81	Spalvė	1,40
81	Spalvė	82	Spalvė	1,40
82	Spalvė	83	Spalvė	1,40
83	Spalvė	84	Spalvė	1,40
84	Spalvė	85	Spalvė	1,40
85	Spalvė	86	Spalvė	1,40
86	Spalvė	87	Spalvė	1,40
87	Spalvė	88	Spalvė	1,40
88	Spalvė	89	Spalvė	1,40
89	Spalvė	90	Spalvė	1,40
90	Spalvė	91	Spalvė	1,40
91	Spalvė	92	Spalvė	1,40
92	Spalvė	93	Spalvė	1,40
93	Spalvė	94	Spalvė	1,40
94	Spalvė	95	Spalvė	1,40
95	Spalvė	96	Spalvė	1,40
96	Spalvė	97	Spalvė	1,40
97	Spalvė	98	Spalvė	1,40
98	Spalvė	99	Spalvė	1,40
99	Spalvė	100	Spalvė	1,40
100	Spalvė	101	Spalvė	1,40
101	Spalvė	102	Spalvė	1,40
102	Spalvė	103	Spalvė	1,40
103	Spalvė	104	Spalvė	1,40
104	Spalvė	105	Spalvė	1,40
105	Spalvė	106	Spalvė	1,40
106	Spalvė	107	Spalvė	1,40
107	Spalvė	108	Spalvė	1,40
108	Spalvė	109	Spalvė	1,40
109	Spalvė	110	Spalvė	1,40
110	Spalvė	111	Spalvė	1,40
111	Spalvė	112	Spalvė	1,40
112	Spalvė	113	Spalvė	1,40
113	Spalvė	114	Spalvė	1,40
114	Spalvė	115	Spalvė	1,40
115	Spalvė	116	Spalvė	1,40
116	Spalvė	117	Spalvė	1,40
117	Spalvė	118	Spalvė	1,40
118	Spalvė	119	Spalvė	1,40
119	Spalvė	120	Spalvė	1,40
120	Spalvė	121	Spalvė	1,40
121	Spalvė	122	Spalvė	1,40
122	Spalvė	123	Spalvė	1,40
123	Spalvė	124	Spalvė	1,40
124	Spalvė	125	Spalvė	1,40
125	Spalvė	126	Spalvė	1,40
126	Spalvė	127	Spalvė	1,40
127	Spalvė	128	Spalvė	1,40
128	Spalvė	129	Spalvė	1,40
129	Spalvė	130	Spalvė	1,40
130	Spalvė	131	Spalvė	1,40
131	Spalvė	132	Spalvė	1,40
132	Spalvė	133	Spalvė	1,40
133	Spalvė	134	Spalvė	1,40
134	Spalvė	135	Spalvė	1,40
135	Spalvė	136	Spalvė	1,40
136	Spalvė	137	Spalvė	1,40
137	Spalvė	138	Spalvė	1,40
138	Spalvė	139	Spalvė	1,40
139	Spalvė	140	Spalvė	1,40
140	Spalvė	141	Spalvė	1,40
141	Spalvė	142	Spalvė	1,40
142	Spalvė	143	Spalvė	1,40
143	Spalvė	144	Spalvė	1,40
144	Spalvė	145	Spalvė	1,40
145	Spalvė	146	Spalvė	1,40
146	Spalvė	147	Spalvė	1,40
147	Spalvė	148	Spalvė	1,40
148	Spalvė	149	Spalvė	1,40
149	Spalvė	150	Spalvė	1,40
150	Spalvė	151	Spalvė	1,40
151	Spalvė	152	Spalvė	1,40
152	Spalvė	153	Spalvė	1,40
153	Spalvė	154	Spalvė	1,40
154	Spalvė	155	Spalvė	1,40
155	Spalvė	156	Spalvė	1,40
156	Spalvė	157	Spalvė	1,40
157	Spalvė	158	Spalvė	1,40
158	Spalvė	159	Spalvė	1,40
159	Spalvė	160	Spalvė	1,40
160	Spalvė	161	Spalvė	1,40
161	Spalvė	162	Spalvė	1,40
162	Spalvė	163	Spalvė	1,40
163	Spalvė	164	Spalvė	1,40
164	Spalvė	165	Spalvė	1,40
165	Spalvė	166	Spalvė	1,40
166	Spalvė	167	Spalvė	1,40
167	Spalvė	168	Spalvė	1,40
168	Spalvė	169	Spalvė	1,40
169	Spalvė	170	Spalvė	1,40
170	Spalvė	171	Spalvė	1,40
171	Spalvė	172	Spalvė	1,40
172	Spalvė	173	Spalvė	1,40
173	Spalvė	174	Spalvė	1,40
174	Spalvė	175	Spalvė	1,40
175	Spalvė	176	Spalvė	1,40
176	Spalvė	177	Spalvė	1,40
177	Spalvė	178	Spalvė	1,40
178	Spalvė	179	Spalvė	1,40
179	Spalvė	180	Spalvė	1,40
180	Spalvė	181	Spalvė	1,40
181	Spalvė	182	Spalvė	1,40
182	Spalvė	183	Spalvė	1,40
183	Spalvė	184	Spalvė	1,40
184	Spalvė	185	Spalvė	1,40
185	Spalvė	186	Spalvė	1,40
186	Spalvė	187	Spalvė	1,40
187	Spalvė	188	Spalvė	1,40
188	Spalvė	189	Spalvė	1,40
189	Spalvė	190	Spalvė	1,40
190	Spalvė	191	Spalvė	1,40
191	Spalvė	192	Spalvė	1,40
192	Spalvė	193	Spalvė	1,40
193	Spalvė	194	Spalvė	1,40
194	Spalvė	195	Spalvė	1,40
195	Spalvė	196	Spalvė	1,40
196	Spalvė	197	Spalvė	1,40
197	Spalvė	198	Spalvė	1,40
198	Spalvė	199	Spalvė	1,40
199	Spalvė	200	Spalvė	1,40
200	Spalvė	201	Spalvė	1,40
201	Spalvė	202	Spalvė	1,40
202	Spalvė	203	Spalvė	1,40
203	Spalvė	204	Spalvė	1,40
204	Spalvė	205	Spalvė	1,40
205	Spalvė	206	Spalvė	1,40
206	Spalvė	207	Spalvė	1,40
207	Spalvė	208	Spalvė	1,40
208	Spalvė	209	Spalvė	1,40
209	Spalvė	210	Spalvė	1,40
210	Spalvė	211	Spalvė	1,40
211	Spalvė	212	Spalvė	1,40
212	Spalvė	213	Spalvė	1,40
213	Spalvė	214	Spalvė	1,40
214	Spalvė	215	Spalvė	1,40
215	Spalvė	216	Spalvė	1,40
216	Spalvė	217	Spalvė	1,40
217	Spalvė	218	Spalvė	1,40
218	Spalvė	219	Spalvė	1,40
219	Spalvė	220	Spalvė	1,40
220	Spalvė	221	Spalvė	1,40
221	Spalvė	222	Spalvė	1,40
222	Spalvė	223	Spalvė	1,40
223	Spalvė	224	Spalvė	1,40
224	Spalvė	225	Spalvė	1,40
225	Spalvė	226	Spalvė	1,40
226	Spalvė	227	Spalvė	1,40
227	Spalvė	228	Spalvė	1,40
228	Spalvė	229	Spalvė	1,40
229	Spalvė	230	Spalvė	1,40
230	Spalvė	231	Spalvė	1,40
231	Spalvė	232	Spalvė	1,40
232	Spalvė	233	Spalvė	1,40
233	Spalvė	234	Spalvė	1,40
234	Spalvė	235	Spalvė	1,40
235	Spalvė	236	Spalvė	1,40
236	Spalvė	237	Spalvė	1,40
237	Spalvė	238	Spalvė	1,40
238	Spalvė	239	Spalvė	1,40
239	Spalvė	240	Spalvė	1,40
240	Spalvė	241	Spalvė	1,40
241	Spalvė	242	Spalvė	1,40
242	Spalvė	243	Spalvė	1,40
243	Spalvė	244	Spalvė	1,40
244	Spalvė	245	Spalvė	1,40
245	Spalvė	246	Spalvė	1,40
246	Spalvė	247	Spalvė	1,40
247	Spalvė	248	Spalvė	1,40
248	Spalvė	249	Spalvė	1,40
249	Spalvė	250	Spalvė	1,40
250	Spalvė	251	Spalvė	1,40
251	Spalvė	252	Spalvė	1,40
252	Spalvė	253	Spalvė	1,40
253	Spalvė	254	Spalvė	1,40
254	Spalvė	255	Spalvė	1,40
255	Spalvė	256	Spalvė	1,40
256	Spalvė	257	Spalvė	1,40
257	Spalvė	258	Spalvė	1,40
258	Spalvė	259	Spalvė	1,40
259	Spalvė	260	Spalvė	1,40
260	Spalvė	261	Spalvė	1,40
261	Spalvė	262		

2 aukšto patalpų ekvivalencija		Plėtinys	
Būsto Nr.	Pavadinimas	Plotas, m ²	Plotas, m ²
1	Koridorius	9,90	1,00
2	Tuалetas	2,70	2,70
3	Vonios kambarys	6,60	6,60
4a	Spalvų kambarys	1,00	1,00
5	Kambarys	12,80	12,80
6	Kambarys	14,80	14,80
7	Virtuvė	9,20	9,20
8	Sandėliukas	1,30	1,30
		Iš viso 67,80	
		Iš viso 2 aukštė 251,30	
1	Koridorius	13,20	1,00
2	Tuалetas	1,70	1,70
3	Virtuvė	8,40	8,40
4	Kambarys	12,80	12,80
5	Kambarys	18,50	18,50
6	Kambarys	18,50	18,50
7	Vonios kambarys	2,20	2,20
8	Tuалetas	1,10	1,10
9	Vonios kambarys	2,20	2,20
		Iš viso 70,90	
		Iš viso 2 aukštė 15,70	

Būsto ekvivalencija		Plėtinys	
Būsto Nr.	Pavadinimas	Plotas, m ²	Plotas, m ²
1	Koridorius	2,00	2,00
2	Tuалetas	7,80	7,80
3	Vonios kambarys	7,48	7,48
4	Kambarys	13,10	13,10
5	Kambarys	19,60	19,60
6	Kambarys	10,50	10,50
7	Vonios kambarys	2,20	2,20
8	Tuалetas	1,10	1,10
9	Sandėliukas	1,10	1,10
		Iš viso 69,60	



Radiatorių kompleksas su šilumos keikio dalikliniu, termostatiniais ventiliatoriais ir termostatinėmis galvomis.

Doventų kaupiklis / aukšto antena

0	2025	Susiplob leidimai, konkursų, statybai
Laida	[Sleidimo data]	Laidos sutartis ir šildymo prečias (jei taikoma)
Atstovų Nr.		Projekto pavadinimas: Daugiabučio gyvenamojo namo Tūkaldėjų g. 1, Vilnius, atnaujijimas (modernizavimo) projektas
	2025	Objektas: 2.1. Daugibūvių pastatų grupės
	2025	Objektas: 2 aukšto planas su automatikos sistemomis
		Skalė: M 1:100
LT		UAB "Mamo būstas Neris", Vil "Atnaujijame miestą"
		Lapas 1
		Lapų 1

3 aukšto patalpų ekvipažas	Pilietis	1	Koridoras	9,70
Batus Nr. Pavadinimas	6,70	2	Talietis	1,10
1 Koridoras	6,70	3	Kambarys	10,70
2 Sandėliukas	2,00	4	Kambarys	10,70
3 Talietis	0,90	12	4a Spalva	17,80
4 Vonia	2,00	5	Kambarys	17,80
5 Kambarys	5,80	6	Kambarys	14,80
6 Kambarys	4,50	7	Virtuvė	9,30
7 Kambarys	1,20	8	Sandėliukas	1,20
8 Kambarys	1,50	9	Sandėliukas	1,50
9a Spalva	0,90	10	Is viso 3 aukšto	250,50
10 Kambarys	43,90	11	1a Kambarys	1,06
11 Koridoras	2,80	12	1b Kambarys	1,06
12 Sandėliukas	1,70	13	1c Kambarys	1,06
13 Kambarys	8,30	14	1d Kambarys	14,80
14 Kambarys	18,40	15	1e Kambarys	14,80
15 Kambarys	18,40	16	1f Kambarys	14,80
16 Kambarys	18,40	17	1g Kambarys	14,80
17 Kambarys	18,40	18	1h Kambarys	14,80
18 Kambarys	18,40	19	1i Kambarys	14,80
19 Kambarys	18,40	20	1j Kambarys	14,80
20 Kambarys	18,40	21	1k Kambarys	14,80
21 Kambarys	18,40	22	1l Kambarys	14,80
22 Kambarys	18,40	23	1m Kambarys	14,80
23 Kambarys	18,40	24	1n Kambarys	14,80
24 Kambarys	18,40	25	1o Kambarys	14,80
25 Kambarys	18,40	26	1p Kambarys	14,80
26 Kambarys	18,40	27	1q Kambarys	14,80
27 Kambarys	18,40	28	1r Kambarys	14,80
28 Kambarys	18,40	29	1s Kambarys	14,80
29 Kambarys	18,40	30	1t Kambarys	14,80
30 Kambarys	18,40	31	1u Kambarys	14,80
31 Kambarys	18,40	32	1v Kambarys	14,80
32 Kambarys	18,40	33	1w Kambarys	14,80
33 Kambarys	18,40	34	1x Kambarys	14,80
34 Kambarys	18,40	35	1y Kambarys	14,80
35 Kambarys	18,40	36	1z Kambarys	14,80
36 Kambarys	18,40	37	1aa Kambarys	14,80
37 Kambarys	18,40	38	1ab Kambarys	14,80
38 Kambarys	18,40	39	1ac Kambarys	14,80
39 Kambarys	18,40	40	1ad Kambarys	14,80
40 Kambarys	18,40	41	1ae Kambarys	14,80
41 Kambarys	18,40	42	1af Kambarys	14,80
42 Kambarys	18,40	43	1ag Kambarys	14,80
43 Kambarys	18,40	44	1ah Kambarys	14,80
44 Kambarys	18,40	45	1ai Kambarys	14,80
45 Kambarys	18,40	46	1aj Kambarys	14,80
46 Kambarys	18,40	47	1ak Kambarys	14,80
47 Kambarys	18,40	48	1al Kambarys	14,80
48 Kambarys	18,40	49	1am Kambarys	14,80
49 Kambarys	18,40	50	1an Kambarys	14,80
50 Kambarys	18,40	51	1ao Kambarys	14,80
51 Kambarys	18,40	52	1ap Kambarys	14,80
52 Kambarys	18,40	53	1aq Kambarys	14,80
53 Kambarys	18,40	54	1ar Kambarys	14,80
54 Kambarys	18,40	55	1as Kambarys	14,80
55 Kambarys	18,40	56	1at Kambarys	14,80
56 Kambarys	18,40	57	1au Kambarys	14,80
57 Kambarys	18,40	58	1av Kambarys	14,80
58 Kambarys	18,40	59	1aw Kambarys	14,80
59 Kambarys	18,40	60	1ax Kambarys	14,80
60 Kambarys	18,40	61	1ay Kambarys	14,80
61 Kambarys	18,40	62	1az Kambarys	14,80
62 Kambarys	18,40	63	1ba Kambarys	14,80
63 Kambarys	18,40	64	1bb Kambarys	14,80
64 Kambarys	18,40	65	1bc Kambarys	14,80
65 Kambarys	18,40	66	1bd Kambarys	14,80
66 Kambarys	18,40	67	1be Kambarys	14,80
67 Kambarys	18,40	68	1bf Kambarys	14,80
68 Kambarys	18,40	69	1bg Kambarys	14,80
69 Kambarys	18,40	70	1bh Kambarys	14,80
70 Kambarys	18,40	71	1bi Kambarys	14,80
71 Kambarys	18,40	72	1bj Kambarys	14,80
72 Kambarys	18,40	73	1bk Kambarys	14,80
73 Kambarys	18,40	74	1bl Kambarys	14,80
74 Kambarys	18,40	75	1bm Kambarys	14,80
75 Kambarys	18,40	76	1bn Kambarys	14,80
76 Kambarys	18,40	77	1bo Kambarys	14,80
77 Kambarys	18,40	78	1bp Kambarys	14,80
78 Kambarys	18,40	79	1bq Kambarys	14,80
79 Kambarys	18,40	80	1br Kambarys	14,80
80 Kambarys	18,40	81	1bs Kambarys	14,80
81 Kambarys	18,40	82	1bt Kambarys	14,80
82 Kambarys	18,40	83	1bu Kambarys	14,80
83 Kambarys	18,40	84	1bv Kambarys	14,80
84 Kambarys	18,40	85	1bw Kambarys	14,80
85 Kambarys	18,40	86	1bx Kambarys	14,80
86 Kambarys	18,40	87	1by Kambarys	14,80
87 Kambarys	18,40	88	1bz Kambarys	14,80
88 Kambarys	18,40	89	1ca Kambarys	14,80
89 Kambarys	18,40	90	1cb Kambarys	14,80
90 Kambarys	18,40	91	1cc Kambarys	14,80
91 Kambarys	18,40	92	1cd Kambarys	14,80
92 Kambarys	18,40	93	1ce Kambarys	14,80
93 Kambarys	18,40	94	1cf Kambarys	14,80
94 Kambarys	18,40	95	1cg Kambarys	14,80
95 Kambarys	18,40	96	1ch Kambarys	14,80
96 Kambarys	18,40	97	1ci Kambarys	14,80
97 Kambarys	18,40	98	1cj Kambarys	14,80
98 Kambarys	18,40	99	1ck Kambarys	14,80
99 Kambarys	18,40	100	1cl Kambarys	14,80
100 Kambarys	18,40	101	1cm Kambarys	14,80
101 Kambarys	18,40	102	1cn Kambarys	14,80
102 Kambarys	18,40	103	1co Kambarys	14,80
103 Kambarys	18,40	104	1cp Kambarys	14,80
104 Kambarys	18,40	105	1cq Kambarys	14,80
105 Kambarys	18,40	106	1cr Kambarys	14,80
106 Kambarys	18,40	107	1cs Kambarys	14,80
107 Kambarys	18,40	108	1ct Kambarys	14,80
108 Kambarys	18,40	109	1cu Kambarys	14,80
109 Kambarys	18,40	110	1cv Kambarys	14,80
110 Kambarys	18,40	111	1cw Kambarys	14,80
111 Kambarys	18,40	112	1cx Kambarys	14,80
112 Kambarys	18,40	113	1cy Kambarys	14,80
113 Kambarys	18,40	114	1cz Kambarys	14,80
114 Kambarys	18,40	115	1da Kambarys	14,80
115 Kambarys	18,40	116	1db Kambarys	14,80
116 Kambarys	18,40	117	1dc Kambarys	14,80
117 Kambarys	18,40	118	1dd Kambarys	14,80
118 Kambarys	18,40	119	1de Kambarys	14,80
119 Kambarys	18,40	120	1df Kambarys	14,80
120 Kambarys	18,40	121	1dg Kambarys	14,80
121 Kambarys	18,40	122	1dh Kambarys	14,80
122 Kambarys	18,40	123	1di Kambarys	14,80
123 Kambarys	18,40	124	1dj Kambarys	14,80
124 Kambarys	18,40	125	1dk Kambarys	14,80
125 Kambarys	18,40	126	1dl Kambarys	14,80
126 Kambarys	18,40	127	1dm Kambarys	14,80
127 Kambarys	18,40	128	1dn Kambarys	14,80
128 Kambarys	18,40	129	1do Kambarys	14,80
129 Kambarys	18,40	130	1dp Kambarys	14,80
130 Kambarys	18,40	131	1dq Kambarys	14,80
131 Kambarys	18,40	132	1dr Kambarys	14,80
132 Kambarys	18,40	133	1ds Kambarys	14,80
133 Kambarys	18,40	134	1dt Kambarys	14,80
134 Kambarys	18,40	135	1du Kambarys	14,80
135 Kambarys	18,40	136	1dv Kambarys	14,80
136 Kambarys	18,40	137	1dw Kambarys	14,80
137 Kambarys	18,40	138	1dx Kambarys	14,80
138 Kambarys	18,40	139	1dy Kambarys	14,80
139 Kambarys	18,40	140	1dz Kambarys	14,80
140 Kambarys	18,40	141	1ea Kambarys	14,80
141 Kambarys	18,40	142	1eb Kambarys	14,80
142 Kambarys	18,40	143	1ec Kambarys	14,80
143 Kambarys	18,40	144	1ed Kambarys	14,80
144 Kambarys	18,40	145	1ee Kambarys	14,80
145 Kambarys	18,40	146	1ef Kambarys	14,80
146 Kambarys	18,40	147	1eg Kambarys	14,80
147 Kambarys	18,40	148	1eh Kambarys	14,80
148 Kambarys	18,40	149	1ei Kambarys	14,80
149 Kambarys	18,40	150	1ej Kambarys	14,80
150 Kambarys	18,40	151	1ek Kambarys	14,80
151 Kambarys	18,40	152	1el Kambarys	14,80
152 Kambarys	18,40	153	1em Kambarys	14,80
153 Kambarys	18,40	154	1en Kambarys	14,80
154 Kambarys	18,40	155	1eo Kambarys	14,80
155 Kambarys	18,40	156	1ep Kambarys	14,80
156 Kambarys	18,40	157	1eq Kambarys	14,80
157 Kambarys	18,40	158	1er Kambarys	14,80
158 Kambarys	18,40	159	1es Kambarys	14,80
159 Kambarys	18,40	160	1et Kambarys	14,80
160 Kambarys	18,40	161	1eu Kambarys	14,80
161 Kambarys	18,40	162	1ev Kambarys	14,80
162 Kambarys	18,40	163	1ew Kambarys	14,80
163 Kambarys	18,40	164	1ex Kambarys	14,80
164 Kambarys	18,40	165	1ey Kambarys	14,80
165 Kambarys	18,40	166	1ez Kambarys	14,80
166 Kambarys	18,40	167	1fa Kambarys	14,80
167 Kambarys	18,40	168	1fb Kambarys	14,80
168 Kambarys	18,40	169	1fc Kambarys	14,80
169 Kambarys	18,40	170	1fd Kambarys	14,80
170 Kambarys	18,40	171	1fe Kambarys	14,80
171 Kambarys	18,40	172	1ff Kambarys	14,80
172 Kambarys	18,40	173	1fg Kambarys	14,80
173 Kambarys	18,40	174	1fh Kambarys	14,80
174 Kambarys	18,40	175	1fi Kambarys	14,80
175 Kambarys	18,40	176	1fj Kambarys	14,80
176 Kambarys	18,40	177	1fk Kambarys	14,80
177 Kambarys	18,40	178	1fl Kambarys	14,80
178 Kambarys	18,40	179	1fm Kambarys	14,80
179 Kambarys	18,40	180	1fn Kambarys	14,80
180 Kambarys	18,40	181	1fo Kambarys	14,80
181 Kambarys	18,40	182	1fp Kambarys	14,80
182 Kambarys	18,40	183	1fq Kambarys	14,80
183 Kambarys	18,40	184	1fr Kambarys	14,80
184 Kambarys	18,40	185	1fs Kambarys	14,80
185 Kambarys	18,40	186	1ft Kambarys	14,80
186 Kambarys	18,40	187	1fu Kambarys	14,80
187 Kambarys	18,40	188	1fv Kambarys	14,80
188 Kambarys	18,40	189	1fw Kambarys	14,80
189 Kambarys	18,40	190	1fx Kambarys	14,80
190 Kambarys	18,40	191	1fy Kambarys	14,80
191 Kambarys	18,40	192	1fz Kambarys	14,80
192 Kambarys	18,40	193	1ga Kambarys	14,80
193 Kambarys	18,40	194	1gb Kambarys	14,80
194 Kambarys	18,40	195	1gc Kambarys	14,80
195 Kambarys	18,40	196	1gd Kambarys	14,80
196 Kambarys	18,40	197	1ge Kambarys	14,80
197 Kambarys	18,40	198	1gf Kambarys	14,80
198 Kambarys	18,40	199	1gg Kambarys	14,80
199 Kambarys	18,40	200	1gh Kambarys	14,80
200 Kambarys	18,40	201	1gi Kambarys	14,80
201 Kambarys	18,40	202	1gj Kambarys	14,80
202 Kambarys	18,40	203	1gk Kambarys	14,80
203 Kambarys	18,40	204	1gl Kambarys	14,80
204 Kambarys	18,40	205	1gm Kambarys	14,80
205 Kambarys				

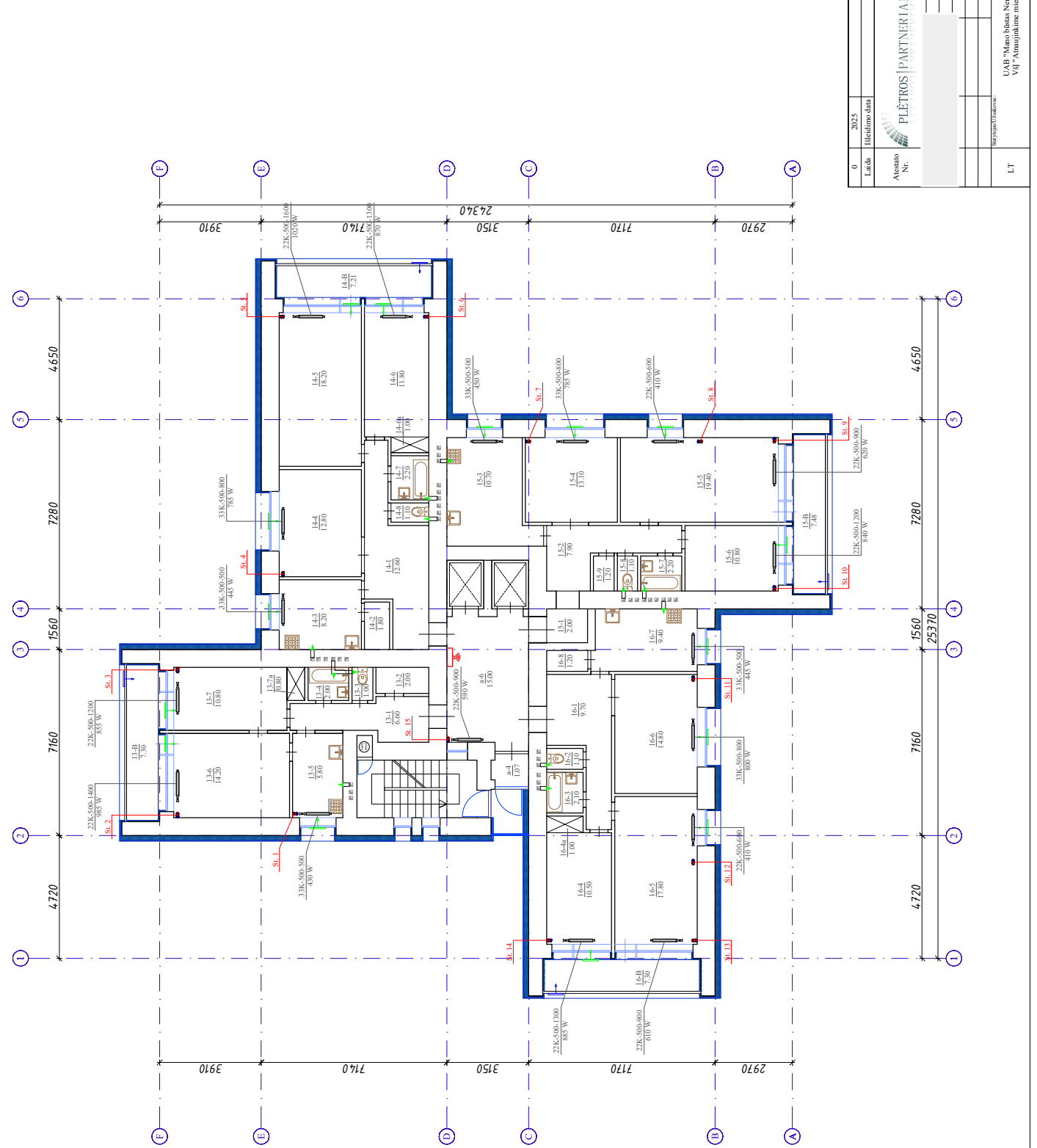
4 aukšto patalpų apskaičiavimai	
Būtns Nr.	Pavadinimas
1	Koridoriai
2	Vidiniai
3	Kambarys
4	Kambarys
5	Kambarys
6	Kambarys
7	Kambarys
8	Kambarys
9	Kambarys
10	Kambarys
11	Kambarys
12	Kambarys
13	Kambarys
14	Kambarys
15	Kambarys
16	Kambarys
17	Kambarys
18	Kambarys
19	Kambarys
20	Kambarys
21	Kambarys
22	Kambarys
23	Kambarys
24	Kambarys
25	Kambarys
26	Kambarys
27	Kambarys
28	Kambarys
29	Kambarys
30	Kambarys
31	Kambarys
32	Kambarys
33	Kambarys
34	Kambarys
35	Kambarys
36	Kambarys
37	Kambarys
38	Kambarys
39	Kambarys
40	Kambarys
41	Kambarys
42	Kambarys
43	Kambarys
44	Kambarys
45	Kambarys
46	Kambarys
47	Kambarys
48	Kambarys
49	Kambarys
50	Kambarys
51	Kambarys
52	Kambarys
53	Kambarys
54	Kambarys
55	Kambarys
56	Kambarys
57	Kambarys
58	Kambarys
59	Kambarys
60	Kambarys
61	Kambarys
62	Kambarys
63	Kambarys
64	Kambarys
65	Kambarys
66	Kambarys
67	Kambarys
68	Kambarys
69	Kambarys
70	Kambarys
71	Kambarys
72	Kambarys
73	Kambarys
74	Kambarys
75	Kambarys
76	Kambarys
77	Kambarys
78	Kambarys
79	Kambarys
80	Kambarys
81	Kambarys
82	Kambarys
83	Kambarys
84	Kambarys
85	Kambarys
86	Kambarys
87	Kambarys
88	Kambarys
89	Kambarys
90	Kambarys
91	Kambarys
92	Kambarys
93	Kambarys
94	Kambarys
95	Kambarys
96	Kambarys
97	Kambarys
98	Kambarys
99	Kambarys
100	Kambarys

Balkonų apskaičiavimai	
Balk. Nr.	Pavadinimas
1	Koridoriai
2	Vidiniai
3	Kambarys
4	Kambarys
5	Kambarys
6	Kambarys
7	Kambarys
8	Kambarys
9	Kambarys
10	Kambarys
11	Kambarys
12	Kambarys
13	Kambarys
14	Kambarys
15	Kambarys
16	Kambarys
17	Kambarys
18	Kambarys
19	Kambarys
20	Kambarys
21	Kambarys
22	Kambarys
23	Kambarys
24	Kambarys
25	Kambarys
26	Kambarys
27	Kambarys
28	Kambarys
29	Kambarys
30	Kambarys
31	Kambarys
32	Kambarys
33	Kambarys
34	Kambarys
35	Kambarys
36	Kambarys
37	Kambarys
38	Kambarys
39	Kambarys
40	Kambarys
41	Kambarys
42	Kambarys
43	Kambarys
44	Kambarys
45	Kambarys
46	Kambarys
47	Kambarys
48	Kambarys
49	Kambarys
50	Kambarys
51	Kambarys
52	Kambarys
53	Kambarys
54	Kambarys
55	Kambarys
56	Kambarys
57	Kambarys
58	Kambarys
59	Kambarys
60	Kambarys
61	Kambarys
62	Kambarys
63	Kambarys
64	Kambarys
65	Kambarys
66	Kambarys
67	Kambarys
68	Kambarys
69	Kambarys
70	Kambarys
71	Kambarys
72	Kambarys
73	Kambarys
74	Kambarys
75	Kambarys
76	Kambarys
77	Kambarys
78	Kambarys
79	Kambarys
80	Kambarys
81	Kambarys
82	Kambarys
83	Kambarys
84	Kambarys
85	Kambarys
86	Kambarys
87	Kambarys
88	Kambarys
89	Kambarys
90	Kambarys
91	Kambarys
92	Kambarys
93	Kambarys
94	Kambarys
95	Kambarys
96	Kambarys
97	Kambarys
98	Kambarys
99	Kambarys
100	Kambarys

Balkonų apskaičiavimai	
Balk. Nr.	Pavadinimas
1	Koridoriai
2	Vidiniai
3	Kambarys
4	Kambarys
5	Kambarys
6	Kambarys
7	Kambarys
8	Kambarys
9	Kambarys
10	Kambarys
11	Kambarys
12	Kambarys
13	Kambarys
14	Kambarys
15	Kambarys
16	Kambarys
17	Kambarys
18	Kambarys
19	Kambarys
20	Kambarys
21	Kambarys
22	Kambarys
23	Kambarys
24	Kambarys
25	Kambarys
26	Kambarys
27	Kambarys
28	Kambarys
29	Kambarys
30	Kambarys
31	Kambarys
32	Kambarys
33	Kambarys
34	Kambarys
35	Kambarys
36	Kambarys
37	Kambarys
38	Kambarys
39	Kambarys
40	Kambarys
41	Kambarys
42	Kambarys
43	Kambarys
44	Kambarys
45	Kambarys
46	Kambarys
47	Kambarys
48	Kambarys
49	Kambarys
50	Kambarys
51	Kambarys
52	Kambarys
53	Kambarys
54	Kambarys
55	Kambarys
56	Kambarys
57	Kambarys
58	Kambarys
59	Kambarys
60	Kambarys
61	Kambarys
62	Kambarys
63	Kambarys
64	Kambarys
65	Kambarys
66	Kambarys
67	Kambarys
68	Kambarys
69	Kambarys
70	Kambarys
71	Kambarys
72	Kambarys
73	Kambarys
74	Kambarys
75	Kambarys
76	Kambarys
77	Kambarys
78	Kambarys
79	Kambarys
80	Kambarys
81	Kambarys
82	Kambarys
83	Kambarys
84	Kambarys
85	Kambarys
86	Kambarys
87	Kambarys
88	Kambarys
89	Kambarys
90	Kambarys
91	Kambarys
92	Kambarys
93	Kambarys
94	Kambarys
95	Kambarys
96	Kambarys
97	Kambarys
98	Kambarys
99	Kambarys
100	Kambarys

Balkonų apskaičiavimai	
Balk. Nr.	Pavadinimas
1	Koridoriai
2	Vidiniai
3	Kambarys
4	Kambarys
5	Kambarys
6	Kambarys
7	Kambarys
8	Kambarys
9	Kambarys
10	Kambarys
11	Kambarys
12	Kambarys
13	Kambarys
14	Kambarys
15	Kambarys
16	Kambarys
17	Kambarys
18	Kambarys
19	Kambarys
20	Kambarys
21	Kambarys
22	Kambarys
23	Kambarys
24	Kambarys
25	Kambarys
26	Kambarys
27	Kambarys
28	Kambarys
29	Kambarys
30	Kambarys
31	Kambarys
32	Kambarys
33	Kambarys
34	Kambarys
35	Kambarys
36	Kambarys
37	Kambarys
38	Kambarys
39	Kambarys
40	Kambarys
41	Kambarys
42	Kambarys
43	Kambarys
44	Kambarys
45	Kambarys
46	Kambarys
47	Kambarys
48	Kambarys
49	Kambarys
50	Kambarys
51	Kambarys
52	Kambarys
53	Kambarys
54	Kambarys
55	Kambarys
56	Kambarys
57	Kambarys
58	Kambarys
59	Kambarys
60	Kambarys
61	Kambarys
62	Kambarys
63	Kambarys
64	Kambarys
65	Kambarys
66	Kambarys
67	Kambarys
68	Kambarys
69	Kambarys
70	Kambarys
71	Kambarys
72	Kambarys
73	Kambarys
74	Kambarys
75	Kambarys
76	Kambarys
77	Kambarys
78	Kambarys
79	Kambarys
80	Kambarys
81	Kambarys
82	Kambarys
83	Kambarys
84	Kambarys
85	Kambarys
86	Kambarys
87	Kambarys
88	Kambarys
89	Kambarys
90	Kambarys
91	Kambarys
92	Kambarys
93	Kambarys
94	Kambarys
95	Kambarys
96	Kambarys
97	Kambarys
98	Kambarys
99	Kambarys
100	Kambarys

Radiatoriaus komplektas su šilumos keičio dariai termostatu ir ventiliu ir termostatinė galva.
 Duomenų komplektas / aukšto antena

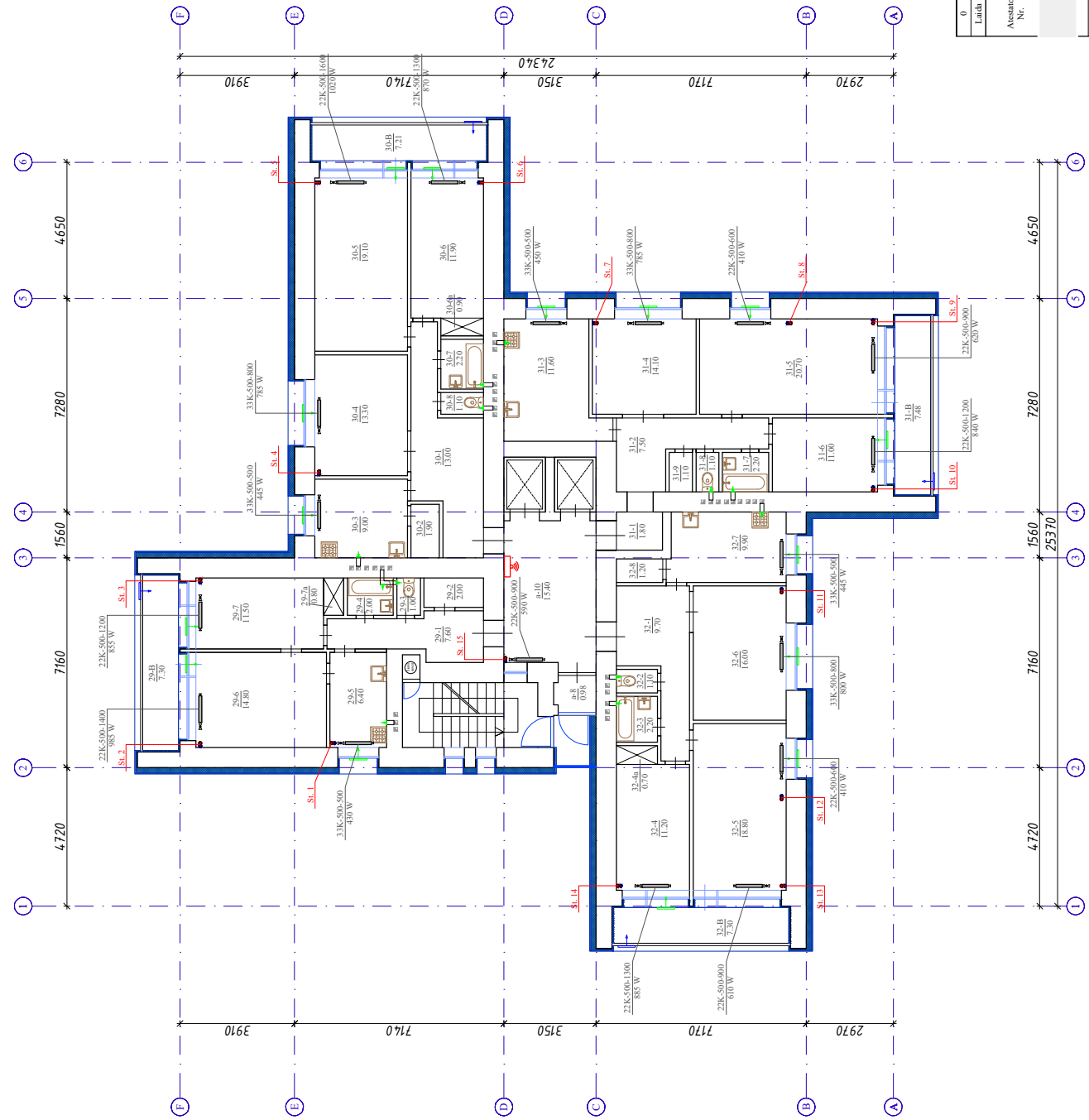


0	2025	Šilumos leidimai, konkursas, statybai
Laida	[Šleidimo data]	Laidos sutartis ir šleidimo prečbišis (jei taikoma)
Atestato Nr.		Projektas: 778_Vilnius 06123 Daugiabučio gyvenamojo namo Tūkaldėjų g. 1, Vilnius, atnaujijimas (modernizavimo) projektas
		Apklausas:
	2025	2.1. Daugibūvių pastatų grupės
	2025	4 aukšto planas su automobilių sistemomis
		M 1:100
		Laidos
		Lapas
		Lapų
LT		UAB "Mamo būtas Neris", VĮ "Atnaujinkime miestą"

8 ankslo patalpų išskaičiavimas	Plotas, m ²	29	30	31	32
Būtns Nr. Pavadinimas	7,60	11,20	11,20	11,20	11,20
1 Koridorius	2,00	2,00	2,00	2,00	2,00
2 Sandėliukas	2,00	2,00	2,00	2,00	2,00
3 Tualeto	2,00	2,00	2,00	2,00	2,00
4 Vonia	2,00	2,00	2,00	2,00	2,00
5 Vėdinė	2,00	2,00	2,00	2,00	2,00
6 Kambarys	2,00	2,00	2,00	2,00	2,00
7 Vėdinė	2,00	2,00	2,00	2,00	2,00
8 Sandėliukas	2,00	2,00	2,00	2,00	2,00
Iš viso 70,80					
7a Spinta	0,80				
Iš viso 46,10					
1 Koridorius	13,00				
2 Sandėliukas	1,90				
3 Vėdinė	2,00				
4 Kambarys	13,10				
5 Kambarys	13,10				
6a Kambarys	11,90				
6b Spinta	0,90				
7 Vonia	2,20				
8 Tualeto	1,10				
Iš viso 72,40					
1 Koridorius	13,00				
2 Sandėliukas	1,90				
3 Vėdinė	2,00				
4 Kambarys	13,10				
5 Kambarys	13,10				
6a Kambarys	11,90				
6b Spinta	0,90				
7 Vonia	2,20				
8 Tualeto	1,10				
Iš viso 71,10					

Balkono išskaičiavimas	Plotas, m ²
Balk. Nr.	
1	7,30
2	7,30
3	7,30
4	7,30
5	7,30
6	7,30
7	7,30
8	7,30
Iš viso 58,10	

Radatoriaus kompleksas su šilumos kiekio dalikliu, termostatiniai ventiliatoriai ir termostatinė galva.
Dozavimo kaupiklis / aukšto antena



Radatoriaus kompleksas su šilumos kiekio dalikliu, termostatiniai ventiliatoriai ir termostatinė galva.

Dozavimo kaupiklis / aukšto antena

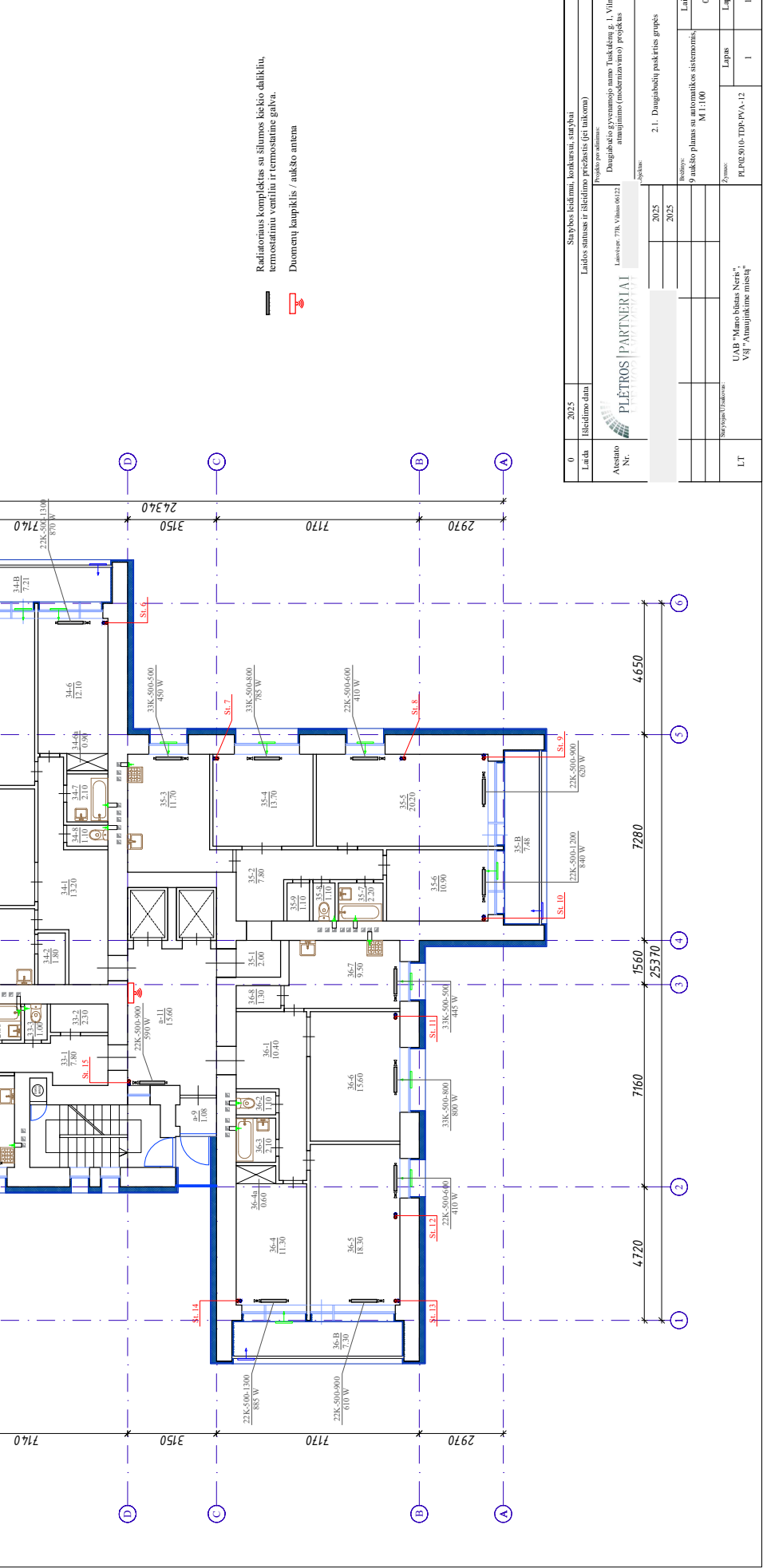
0	2025	Šilumos leidimai, konkurso, statybai
Laida	[Sleidimo data]	Laidos sutartis ir išlaidų pradžios (jei taikoma)
Avišto Nr.		Projekto pavadinimas
		Daugiabučio gyvenamojo namo "Tūkaldėgų 1, Vilnius, atnaujijimas (modernizavimas) projektas
		Objektas
		2.1. Daugibūvių pastatų grupės
	2025	Objektas
	2025	Objektas
		8 ankslo planas su automatikos sistemomis
		M 1:100
		Laida
		0
		Lapų
		1
LT		UAB "Mamo būdas Neris", VĮ "Atnaujinkime miestą"

9 aukšto patalpų išdėstymas		Plošys,	
Būtns Nr.	Pavadinimas	2,80	1,10
1	Koridorius	2,80	1,10
2	Tuaketas	11,30	11,30
3	Sandėliukas	2,30	0,60
4	Spitina	18,30	15,60
5	Kambarys	18,30	9,50
6	Kambarys	18,30	9,50
7	Virtuvė	11,30	7,30
8	Sandėliukas	11,30	7,30
9	Spitina	11,30	7,30
10	Spitina	11,30	7,30
11	Spitina	11,30	7,30
12	Spitina	11,30	7,30
13	Spitina	11,30	7,30
14	Spitina	11,30	7,30
15	Spitina	11,30	7,30
16	Spitina	11,30	7,30
17	Spitina	11,30	7,30
18	Spitina	11,30	7,30
19	Spitina	11,30	7,30
20	Spitina	11,30	7,30
21	Spitina	11,30	7,30
22	Spitina	11,30	7,30
23	Spitina	11,30	7,30
24	Spitina	11,30	7,30
25	Spitina	11,30	7,30
26	Spitina	11,30	7,30
27	Spitina	11,30	7,30
28	Spitina	11,30	7,30
29	Spitina	11,30	7,30
30	Spitina	11,30	7,30
31	Spitina	11,30	7,30
32	Spitina	11,30	7,30
33	Spitina	11,30	7,30
34	Spitina	11,30	7,30
35	Spitina	11,30	7,30
36	Spitina	11,30	7,30
37	Spitina	11,30	7,30
38	Spitina	11,30	7,30
39	Spitina	11,30	7,30
40	Spitina	11,30	7,30
41	Spitina	11,30	7,30
42	Spitina	11,30	7,30
43	Spitina	11,30	7,30
44	Spitina	11,30	7,30
45	Spitina	11,30	7,30
46	Spitina	11,30	7,30
47	Spitina	11,30	7,30
48	Spitina	11,30	7,30
49	Spitina	11,30	7,30
50	Spitina	11,30	7,30
51	Spitina	11,30	7,30
52	Spitina	11,30	7,30
53	Spitina	11,30	7,30
54	Spitina	11,30	7,30
55	Spitina	11,30	7,30
56	Spitina	11,30	7,30
57	Spitina	11,30	7,30
58	Spitina	11,30	7,30
59	Spitina	11,30	7,30
60	Spitina	11,30	7,30
61	Spitina	11,30	7,30
62	Spitina	11,30	7,30
63	Spitina	11,30	7,30
64	Spitina	11,30	7,30
65	Spitina	11,30	7,30
66	Spitina	11,30	7,30
67	Spitina	11,30	7,30
68	Spitina	11,30	7,30
69	Spitina	11,30	7,30
70	Spitina	11,30	7,30
71	Spitina	11,30	7,30
72	Spitina	11,30	7,30
73	Spitina	11,30	7,30
74	Spitina	11,30	7,30
75	Spitina	11,30	7,30
76	Spitina	11,30	7,30
77	Spitina	11,30	7,30
78	Spitina	11,30	7,30
79	Spitina	11,30	7,30
80	Spitina	11,30	7,30
81	Spitina	11,30	7,30
82	Spitina	11,30	7,30
83	Spitina	11,30	7,30
84	Spitina	11,30	7,30
85	Spitina	11,30	7,30
86	Spitina	11,30	7,30
87	Spitina	11,30	7,30
88	Spitina	11,30	7,30
89	Spitina	11,30	7,30
90	Spitina	11,30	7,30
91	Spitina	11,30	7,30
92	Spitina	11,30	7,30
93	Spitina	11,30	7,30
94	Spitina	11,30	7,30
95	Spitina	11,30	7,30
96	Spitina	11,30	7,30
97	Spitina	11,30	7,30
98	Spitina	11,30	7,30
99	Spitina	11,30	7,30
100	Spitina	11,30	7,30

Būtnų išdėstymas		Plošys,	
Būtns Nr.	Pavadinimas	2,80	1,10
1	Koridorius	2,80	1,10
2	Tuaketas	11,30	11,30
3	Sandėliukas	2,30	0,60
4	Spitina	18,30	15,60
5	Kambarys	18,30	9,50
6	Kambarys	18,30	9,50
7	Virtuvė	11,30	7,30
8	Sandėliukas	11,30	7,30
9	Spitina	11,30	7,30
10	Spitina	11,30	7,30
11	Spitina	11,30	7,30
12	Spitina	11,30	7,30
13	Spitina	11,30	7,30
14	Spitina	11,30	7,30
15	Spitina	11,30	7,30
16	Spitina	11,30	7,30
17	Spitina	11,30	7,30
18	Spitina	11,30	7,30
19	Spitina	11,30	7,30
20	Spitina	11,30	7,30
21	Spitina	11,30	7,30
22	Spitina	11,30	7,30
23	Spitina	11,30	7,30
24	Spitina	11,30	7,30
25	Spitina	11,30	7,30
26	Spitina	11,30	7,30
27	Spitina	11,30	7,30
28	Spitina	11,30	7,30
29	Spitina	11,30	7,30
30	Spitina	11,30	7,30
31	Spitina	11,30	7,30
32	Spitina	11,30	7,30
33	Spitina	11,30	7,30
34	Spitina	11,30	7,30
35	Spitina	11,30	7,30
36	Spitina	11,30	7,30
37	Spitina	11,30	7,30
38	Spitina	11,30	7,30
39	Spitina	11,30	7,30
40	Spitina	11,30	7,30
41	Spitina	11,30	7,30
42	Spitina	11,30	7,30
43	Spitina	11,30	7,30
44	Spitina	11,30	7,30
45	Spitina	11,30	7,30
46	Spitina	11,30	7,30
47	Spitina	11,30	7,30
48	Spitina	11,30	7,30
49	Spitina	11,30	7,30
50	Spitina	11,30	7,30
51	Spitina	11,30	7,30
52	Spitina	11,30	7,30
53	Spitina	11,30	7,30
54	Spitina	11,30	7,30
55	Spitina	11,30	7,30
56	Spitina	11,30	7,30
57	Spitina	11,30	7,30
58	Spitina	11,30	7,30
59	Spitina	11,30	7,30
60	Spitina	11,30	7,30
61	Spitina	11,30	7,30
62	Spitina	11,30	7,30
63	Spitina	11,30	7,30
64	Spitina	11,30	7,30
65	Spitina	11,30	7,30
66	Spitina	11,30	7,30
67	Spitina	11,30	7,30
68	Spitina	11,30	7,30
69	Spitina	11,30	7,30
70	Spitina	11,30	7,30
71	Spitina	11,30	7,30
72	Spitina	11,30	7,30
73	Spitina	11,30	7,30
74	Spitina	11,30	7,30
75	Spitina	11,30	7,30
76	Spitina	11,30	7,30
77	Spitina	11,30	7,30
78	Spitina	11,30	7,30
79	Spitina	11,30	7,30
80	Spitina	11,30	7,30
81	Spitina	11,30	7,30
82	Spitina	11,30	7,30
83	Spitina	11,30	7,30
84	Spitina	11,30	7,30
85	Spitina	11,30	7,30
86	Spitina	11,30	7,30
87	Spitina	11,30	7,30
88	Spitina	11,30	7,30
89	Spitina	11,30	7,30
90	Spitina	11,30	7,30
91	Spitina	11,30	7,30
92	Spitina	11,30	7,30
93	Spitina	11,30	7,30
94	Spitina	11,30	7,30
95	Spitina	11,30	7,30
96	Spitina	11,30	7,30
97	Spitina	11,30	7,30
98	Spitina	11,30	7,30
99	Spitina	11,30	7,30
100	Spitina	11,30	7,30

Radiautorius komplektas su šilumos keičio dulkiliu, termostatinis ventiliatorius ir termostatinė galva.

Duomenų kaupiklis / aukšto antena



0	2025	Šilumos leidimai, konkursinis sprendimas
Laido	[Šleidimo data]	Laido statusas ir šleidimo prezbiteris (jei taikoma)
Avištaro Nr.		Projekto pavadinimas: Daugiabučio gyvenamojo namo Tuakėdėnų g. 1, Vilniuje, 9 aukšto planas su automatikos sistemomis, atnaujinimas (modernizavimo) projektas
	2025	Lauko Nr. 2.1. Daugiabučio pastatų grupės
	2025	Skalas: 9 aukšto planas su automatikos sistemomis, M 1:100
		Laido Nr. 0
		Lapų Nr. 1
LT		UAB "Mamo būstas Neris", VĮ "Atominė energija"

10 aukšto patalpų eklektacija	
Butis Nr.	Pavadinimas
1	Koridorius
2	Ypatas
3	Kambarys
4	Kambarys
5	Kambarys
6	Kambarys
7	Virtuvė
8	Sandėliukas
9	Ypatas
10	Ypatas
11	Ypatas
12	Ypatas
13	Ypatas
14	Ypatas
15	Ypatas
16	Ypatas
17	Ypatas
18	Ypatas
19	Ypatas
20	Ypatas
21	Ypatas
22	Ypatas
23	Ypatas
24	Ypatas
25	Ypatas
26	Ypatas
27	Ypatas
28	Ypatas
29	Ypatas
30	Ypatas
31	Ypatas
32	Ypatas
33	Ypatas
34	Ypatas
35	Ypatas
36	Ypatas
37	Ypatas
38	Ypatas
39	Ypatas
40	Ypatas

Buitomo eklektacija		
Buit. Nr.	Pavadinimas	Plotas, m ²
1	Koridorius	13.50
2	Sandėliukas	1.80
3	Virtuvė	9.00
4	Kambarys	18.60
5	Kambarys	11.60
6a	Svita	2.10
7	Ypatas	1.00
8	Ypatas	1.00
9	Ypatas	1.00
10	Ypatas	1.00
11	Ypatas	1.00
12	Ypatas	1.00
13	Ypatas	1.00
14	Ypatas	1.00
15	Ypatas	1.00
16	Ypatas	1.00
17	Ypatas	1.00
18	Ypatas	1.00
19	Ypatas	1.00
20	Ypatas	1.00
21	Ypatas	1.00
22	Ypatas	1.00
23	Ypatas	1.00
24	Ypatas	1.00
25	Ypatas	1.00
26	Ypatas	1.00
27	Ypatas	1.00
28	Ypatas	1.00
29	Ypatas	1.00
30	Ypatas	1.00
31	Ypatas	1.00
32	Ypatas	1.00
33	Ypatas	1.00
34	Ypatas	1.00
35	Ypatas	1.00
36	Ypatas	1.00
37	Ypatas	1.00
38	Ypatas	1.00
39	Ypatas	1.00
40	Ypatas	1.00

Buitomo eklektacija		
Buit. Nr.	Pavadinimas	Plotas, m ²
37	Kambarys	7.30
38	Balkonas	7.21
39	Balkonas	7.48
40	Balkonas	2.29
41	Balkonas	1.10
42	Balkonas	1.10
43	Balkonas	1.10
44	Balkonas	1.10
45	Balkonas	1.10
46	Balkonas	1.10
47	Balkonas	1.10
48	Balkonas	1.10
49	Balkonas	1.10
50	Balkonas	1.10

Buitomo eklektacija		
Buit. Nr.	Pavadinimas	Plotas, m ²
51	Koridorius	7.30
52	Koridorius	2.20
53	Koridorius	1.60
54	Virtuvė	11.60
55	Kambarys	13.60
56	Kambarys	20.30
57	Kambarys	10.90
58	Vonias	2.20
59	Koridorius	1.10
60	Sandėliukas	1.10
61	Sandėliukas	1.10
62	Sandėliukas	1.10
63	Sandėliukas	1.10
64	Sandėliukas	1.10
65	Sandėliukas	1.10
66	Sandėliukas	1.10
67	Sandėliukas	1.10
68	Sandėliukas	1.10
69	Sandėliukas	1.10
70	Sandėliukas	1.10
71	Sandėliukas	1.10
72	Sandėliukas	1.10
73	Sandėliukas	1.10
74	Sandėliukas	1.10
75	Sandėliukas	1.10
76	Sandėliukas	1.10
77	Sandėliukas	1.10
78	Sandėliukas	1.10
79	Sandėliukas	1.10
80	Sandėliukas	1.10

Buitomo eklektacija		
Buit. Nr.	Pavadinimas	Plotas, m ²
81	Koridorius	13.50
82	Sandėliukas	1.80
83	Virtuvė	9.00
84	Kambarys	18.60
85	Kambarys	11.60
86a	Svita	2.10
87	Ypatas	1.00
88	Ypatas	1.00
89	Ypatas	1.00
90	Ypatas	1.00
91	Ypatas	1.00
92	Ypatas	1.00
93	Ypatas	1.00
94	Ypatas	1.00
95	Ypatas	1.00
96	Ypatas	1.00
97	Ypatas	1.00
98	Ypatas	1.00
99	Ypatas	1.00
100	Ypatas	1.00
101	Ypatas	1.00
102	Ypatas	1.00
103	Ypatas	1.00
104	Ypatas	1.00
105	Ypatas	1.00
106	Ypatas	1.00
107	Ypatas	1.00
108	Ypatas	1.00
109	Ypatas	1.00
110	Ypatas	1.00

Buitomo eklektacija		
Buit. Nr.	Pavadinimas	Plotas, m ²
111	Koridorius	13.50
112	Sandėliukas	1.80
113	Virtuvė	9.00
114	Kambarys	18.60
115	Kambarys	11.60
116a	Svita	2.10
117	Ypatas	1.00
118	Ypatas	1.00
119	Ypatas	1.00
120	Ypatas	1.00
121	Ypatas	1.00
122	Ypatas	1.00
123	Ypatas	1.00
124	Ypatas	1.00
125	Ypatas	1.00
126	Ypatas	1.00
127	Ypatas	1.00
128	Ypatas	1.00
129	Ypatas	1.00
130	Ypatas	1.00
131	Ypatas	1.00
132	Ypatas	1.00
133	Ypatas	1.00
134	Ypatas	1.00
135	Ypatas	1.00
136	Ypatas	1.00
137	Ypatas	1.00
138	Ypatas	1.00
139	Ypatas	1.00
140	Ypatas	1.00

Buitomo eklektacija		
Buit. Nr.	Pavadinimas	Plotas, m ²
141	Koridorius	13.50
142	Sandėliukas	1.80
143	Virtuvė	9.00
144	Kambarys	18.60
145	Kambarys	11.60
146a	Svita	2.10
147	Ypatas	1.00
148	Ypatas	1.00
149	Ypatas	1.00
150	Ypatas	1.00
151	Ypatas	1.00
152	Ypatas	1.00
153	Ypatas	1.00
154	Ypatas	1.00
155	Ypatas	1.00
156	Ypatas	1.00
157	Ypatas	1.00
158	Ypatas	1.00
159	Ypatas	1.00
160	Ypatas	1.00
161	Ypatas	1.00
162	Ypatas	1.00
163	Ypatas	1.00
164	Ypatas	1.00
165	Ypatas	1.00
166	Ypatas	1.00
167	Ypatas	1.00
168	Ypatas	1.00
169	Ypatas	1.00
170	Ypatas	1.00

Buitomo eklektacija		
Buit. Nr.	Pavadinimas	Plotas, m ²
171	Koridorius	13.50
172	Sandėliukas	1.80
173	Virtuvė	9.00
174	Kambarys	18.60
175	Kambarys	11.60
176a	Svita	2.10
177	Ypatas	1.00
178	Ypatas	1.00
179	Ypatas	1.00
180	Ypatas	1.00
181	Ypatas	1.00
182	Ypatas	1.00
183	Ypatas	1.00
184	Ypatas	1.00
185	Ypatas	1.00
186	Ypatas	1.00
187	Ypatas	1.00
188	Ypatas	1.00
189	Ypatas	1.00
190	Ypatas	1.00
191	Ypatas	1.00
192	Ypatas	1.00
193	Ypatas	1.00
194	Ypatas	1.00
195	Ypatas	1.00
196	Ypatas	1.00
197	Ypatas	1.00
198	Ypatas	1.00
199	Ypatas	1.00
200	Ypatas	1.00

Buitomo eklektacija		
Buit. Nr.	Pavadinimas	Plotas, m ²
201	Koridorius	13.50
202	Sandėliukas	1.80
203	Virtuvė	9.00
204	Kambarys	18.60
205	Kambarys	11.60
206a	Svita	2.10
207	Ypatas	1.00
208	Ypatas	1.00
209	Ypatas	1.00
210	Ypatas	1.00
211	Ypatas	1.00
212	Ypatas	1.00
213	Ypatas	1.00
214	Ypatas	1.00
215	Ypatas	1.00
216	Ypatas	1.00
217	Ypatas	1.00
218	Ypatas	1.00
219	Ypatas	1.00
220	Ypatas	1.00
221	Ypatas	1.00
222	Ypatas	1.00
223	Ypatas	1.00
224	Ypatas	1.00
225	Ypatas	1.00
226	Ypatas	1.00
227	Ypatas	1.00
228	Ypatas	1.00
229	Ypatas	1.00
230	Ypatas	1.00

Buitomo eklektacija		
Buit. Nr.	Pavadinimas	Plotas, m ²
231	Koridorius	13.50
232	Sandėliukas	1.80
233	Virtuvė	9.00
234	Kambarys	18.60
235	Kambarys	11.60
236a	Svita	2.10
237	Ypatas	1.00
238	Ypatas	1.00
239	Ypatas	1.00
240	Ypatas	1.00
241	Ypatas	1.00
242	Ypatas	1.00
243	Ypatas	1.00
244	Ypatas	1.00
245	Ypatas	1.00
246	Ypatas	1.00
247	Ypatas	1.00
248	Ypatas	1.00
249	Ypatas	1.00
250	Ypatas	1.00
251	Ypatas	1.00
252	Ypatas	1.00
253	Ypatas	1.00
254	Ypatas	1.00
255	Ypatas	1.00
256	Ypatas	1.00
257	Ypatas	1.00
258	Ypatas	1.00
259	Ypatas	1.00
260	Ypatas	1.00

Buitomo eklektacija		
Buit. Nr.	Pavadinimas	Plotas, m ²
261	Koridorius	13.50
262	Sandėliukas	1.80
263	Virtuvė	9.00
264	Kambarys	18.60
265	Kambarys	11.60
266a	Svita	2.10
267	Ypatas	1.00
268	Ypatas	1.00
269	Ypatas	1.00
270	Ypatas	1.00
271	Ypatas	1.00
272	Ypatas	1.00
273	Ypatas	1.00
274	Ypatas	1.00
275	Ypatas	1.00
276	Ypatas	1.00
277	Ypatas	1.00
278	Ypatas	1.00
279	Ypatas	1.00
280	Ypatas	1.00
281	Ypatas	1.00
282	Ypatas	1.00
283	Ypatas	1.00
284	Ypatas	1.00
285	Ypatas	1.00
286	Ypatas	1.00
287	Ypatas	1.00
288	Ypatas	1.00
289	Ypatas	1.00
290	Ypatas	1.00

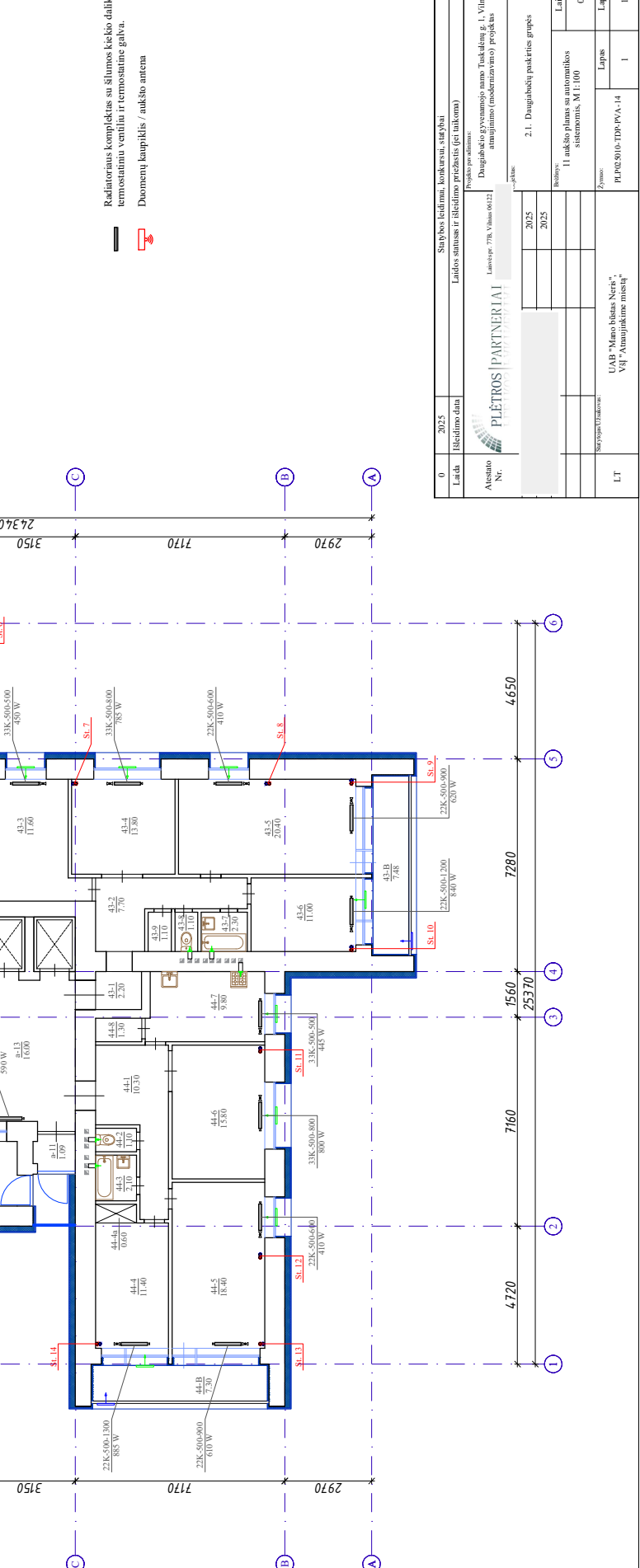
Buitomo eklektacija		
Buit. Nr.	Pavadinimas	Plotas, m ²
291	Koridorius	13.50
292	Sandėliukas	1.80
293	Virtuvė	9.00
294	Kambarys	18.60
295	Kambarys	11.60
296a	Svita	2.10
297	Ypatas	1.00
298	Ypatas	1.00
299	Ypatas	1.00
300	Ypatas	1.00
301	Ypatas	1.00
302	Ypatas	1.00
303	Ypatas	1.00
304	Ypatas	1.00
305	Ypatas	1.00
306	Ypatas	1.00
307	Ypatas	1.00
308	Ypatas	1.00
309	Ypatas	1.00
310	Ypatas	1.00
311	Ypatas	1.00
312	Ypatas	1.00
313	Ypatas	1.00
314	Ypatas	1.00
315	Ypatas	1.00
316	Ypatas	1.00
317	Ypatas	1.00
318	Ypatas	1.00
319	Ypatas	1.00
320	Ypatas	1.00

Buitomo eklektacija		
Buit. Nr.	Pavadinimas	Plotas, m ²
321	Koridorius	13.50
322	Sandėliukas	1.80
323	Virtuvė	9.00
324	Kambarys	18.60
325	Kambarys	11.60
326a	Svita	2.10
327	Ypatas	1.00
328	Ypatas	1.00
329	Ypatas	1.00
330	Ypatas	1.00
331	Ypatas	1.00
332	Ypatas	1.00
333	Ypatas	1.00
334	Ypatas	1.00

11 aukšto patalpų eklektacija	
Plošm.	Plotas
Būtns Nr.	Pavadinimas
1	Koridorius
2	Tualetas
3	Kambarys
4	Kambarys
5	Kambarys
6	Kambarys
7	Virtuvė
8	Sandėliukas
9	Įsiv. 100.80
10	Įsiv. 100.80
11	Įsiv. 100.80
12	Įsiv. 100.80
13	Įsiv. 100.80
14	Įsiv. 100.80
15	Įsiv. 100.80
16	Įsiv. 100.80
17	Įsiv. 100.80
18	Įsiv. 100.80
19	Įsiv. 100.80
20	Įsiv. 100.80
21	Įsiv. 100.80
22	Įsiv. 100.80
23	Įsiv. 100.80
24	Įsiv. 100.80
25	Įsiv. 100.80
26	Įsiv. 100.80
27	Įsiv. 100.80
28	Įsiv. 100.80
29	Įsiv. 100.80
30	Įsiv. 100.80
31	Įsiv. 100.80
32	Įsiv. 100.80
33	Įsiv. 100.80
34	Įsiv. 100.80
35	Įsiv. 100.80
36	Įsiv. 100.80
37	Įsiv. 100.80
38	Įsiv. 100.80
39	Įsiv. 100.80
40	Įsiv. 100.80
41	Įsiv. 100.80
42	Įsiv. 100.80
43	Įsiv. 100.80
44	Įsiv. 100.80
45	Įsiv. 100.80
46	Įsiv. 100.80
47	Įsiv. 100.80
48	Įsiv. 100.80
49	Įsiv. 100.80
50	Įsiv. 100.80
51	Įsiv. 100.80
52	Įsiv. 100.80
53	Įsiv. 100.80
54	Įsiv. 100.80
55	Įsiv. 100.80
56	Įsiv. 100.80
57	Įsiv. 100.80
58	Įsiv. 100.80
59	Įsiv. 100.80
60	Įsiv. 100.80
61	Įsiv. 100.80
62	Įsiv. 100.80
63	Įsiv. 100.80
64	Įsiv. 100.80
65	Įsiv. 100.80
66	Įsiv. 100.80
67	Įsiv. 100.80
68	Įsiv. 100.80
69	Įsiv. 100.80
70	Įsiv. 100.80
71	Įsiv. 100.80
72	Įsiv. 100.80
73	Įsiv. 100.80
74	Įsiv. 100.80
75	Įsiv. 100.80
76	Įsiv. 100.80
77	Įsiv. 100.80
78	Įsiv. 100.80
79	Įsiv. 100.80
80	Įsiv. 100.80
81	Įsiv. 100.80
82	Įsiv. 100.80
83	Įsiv. 100.80
84	Įsiv. 100.80
85	Įsiv. 100.80
86	Įsiv. 100.80
87	Įsiv. 100.80
88	Įsiv. 100.80
89	Įsiv. 100.80
90	Įsiv. 100.80
91	Įsiv. 100.80
92	Įsiv. 100.80
93	Įsiv. 100.80
94	Įsiv. 100.80
95	Įsiv. 100.80
96	Įsiv. 100.80
97	Įsiv. 100.80
98	Įsiv. 100.80
99	Įsiv. 100.80
100	Įsiv. 100.80

Balkono eklektacija	
Bal.	Plošm.
Nr.	m ²
41	7.30
42	7.30
43	7.30
44	7.30
45	7.30
46	7.30
47	7.30
48	7.30
49	7.30
50	7.30
51	7.30
52	7.30
53	7.30
54	7.30
55	7.30
56	7.30
57	7.30
58	7.30
59	7.30
60	7.30
61	7.30
62	7.30
63	7.30
64	7.30
65	7.30
66	7.30
67	7.30
68	7.30
69	7.30
70	7.30
71	7.30
72	7.30
73	7.30
74	7.30
75	7.30
76	7.30
77	7.30
78	7.30
79	7.30
80	7.30
81	7.30
82	7.30
83	7.30
84	7.30
85	7.30
86	7.30
87	7.30
88	7.30
89	7.30
90	7.30
91	7.30
92	7.30
93	7.30
94	7.30
95	7.30
96	7.30
97	7.30
98	7.30
99	7.30
100	7.30

Radiatorius komplektas su šilumos tiekimo dalikliu, termostatinis ventiliatorius ir termostatinė galva.
Duomenų kaupiklis / aukšto antena



0	2025	Šilumos leidimai, konkurso, statybai
Laida	[Sleidimo data]	Laidos sutartis ir šilumos perdavimo (jei taikoma)
Avizavimo Nr.	Laikotarpis: 778, Valios 06123	Daugiabučio gyvenamojo namo "Tūkaldėjų g. 1, Vilnius, atnaujinimo (modernizavimo) projektas"
LT	2025	2.1. Daugabučio pastatų grupės
	2025	11 aukšto planas su automatikos sistemomis, M:1:100
		Laida
		0
		Lapų
		1
		UAB "Mamo būtas Neris", VĮ "Atominė energija"
		PLPG-9010-TDP-PA-14

