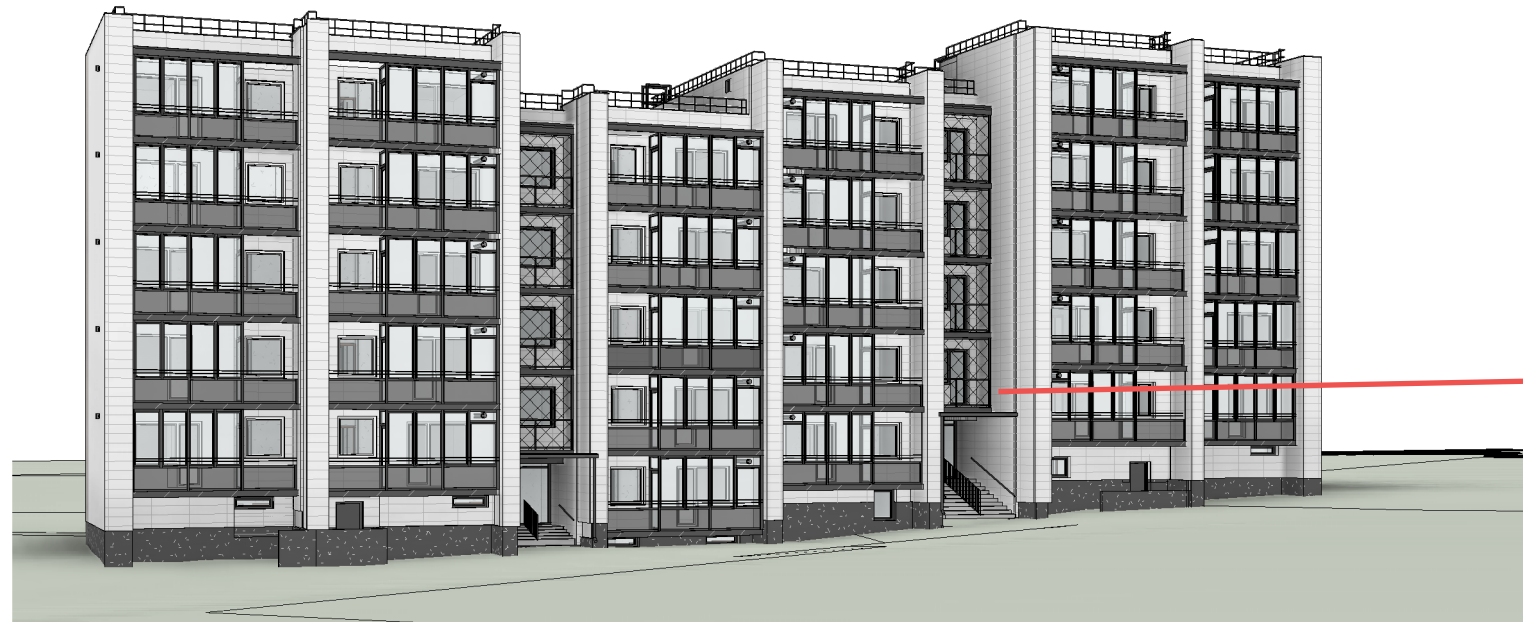


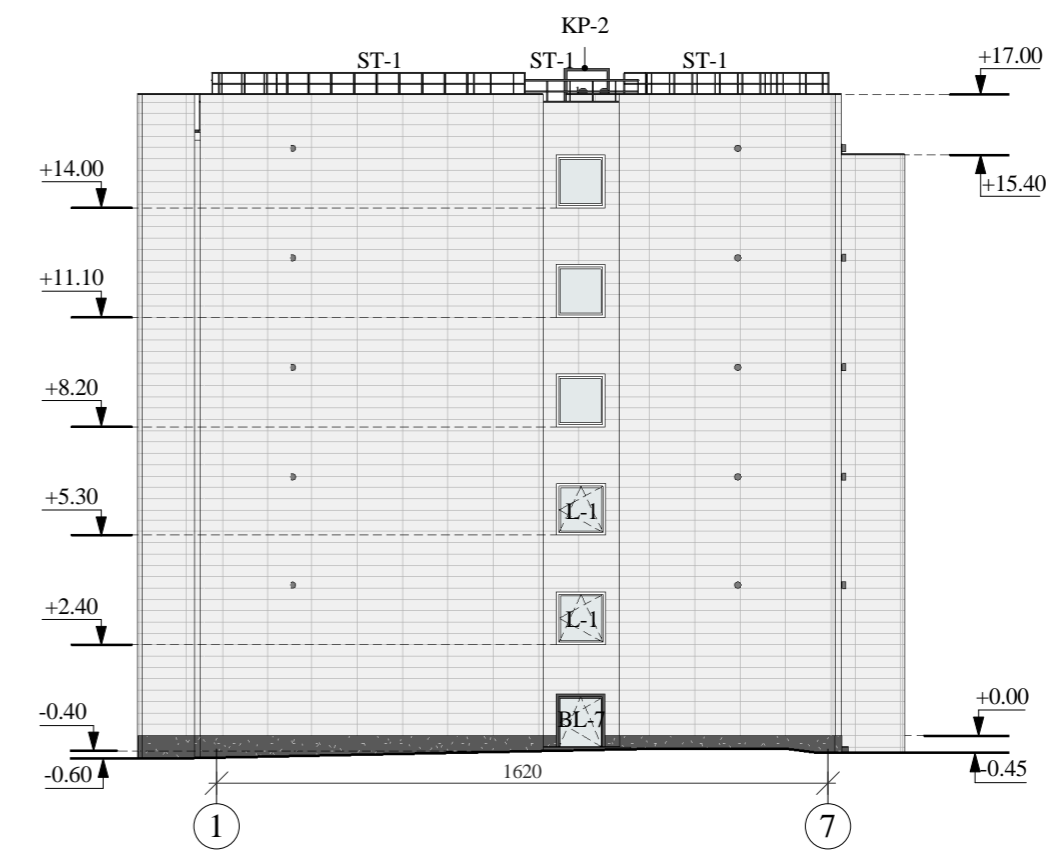
PASTATO ERDVINIAI VAIZDAI

1 VARIANTAS - SU STIKLINIAIS TURĖKLAIS

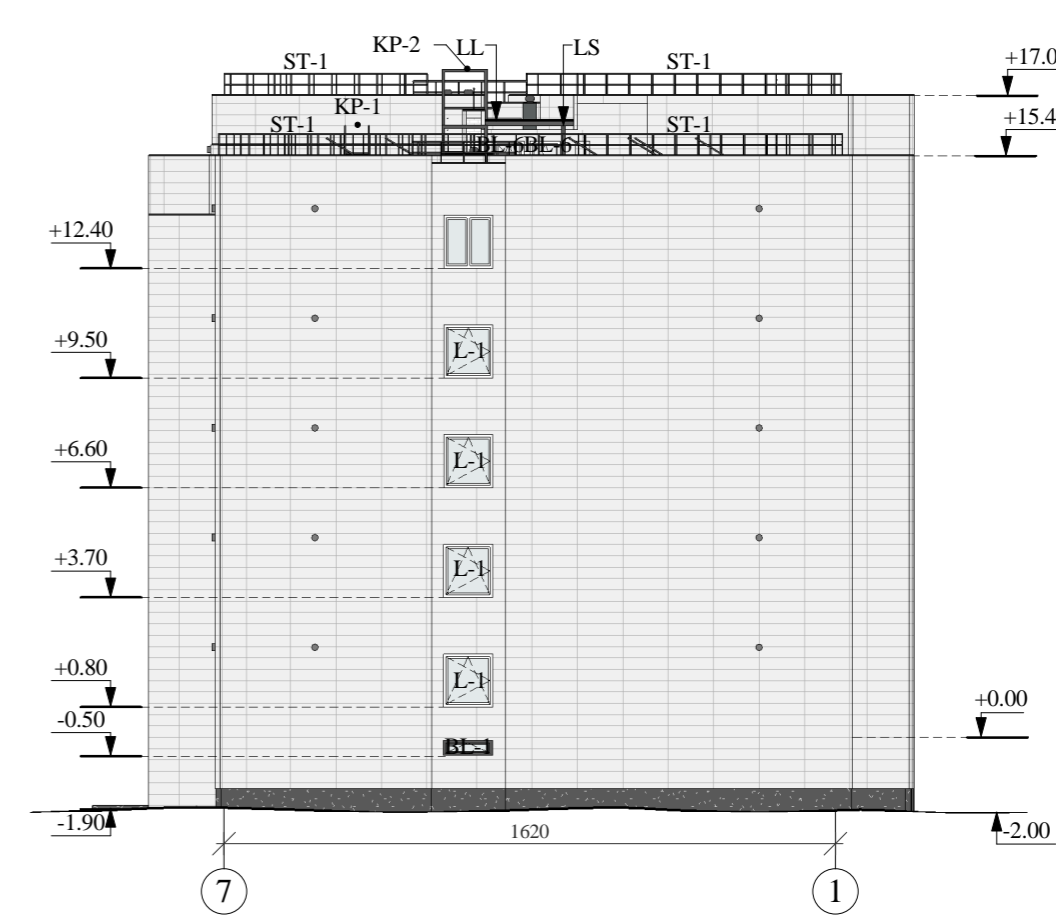


0	2025-02	Statybą leidžiančiam dokumentui (konkursui) ir statybai.				
LAIDA	DATA	LAIDOS STATUSAS IR IŠLEIDIMO PRIEŽASTIS				
Kval. dokumento Nr.		STATINIO PROJEKTO PAVADINIMAS DAUGIABUČIO GYVENAMOJO NAMO VILNIAUS M., GARVEŽIŲ G. 8, ATNAUJINIMO (MODERNIZAVIMO) PROJEKTAS		LAIDA		
		STATINIO NUMERIS IR PAVADINIMAS 01- DAUGIABUTIS GYVENAMASIS NAMAS				
27865	PV	Vardas, Pavardė	Parašas	0		
A947	PDV	G. ZUBAVIČIUS				
	ARCH	D.ZUBAVIČIENĖ M. MALININA			BRĖŽINYS PASTATO ERDVINIAI VAIZDAI	
KALBOS TRUMP. LT	STATYTOJAS	UAB "NAUJININKŲ ŪKIS"		BRĖŽINIO INDEKSAS	LAPAS	LAPŲ
				24.02.87-TDP-SA- 2100	1	1

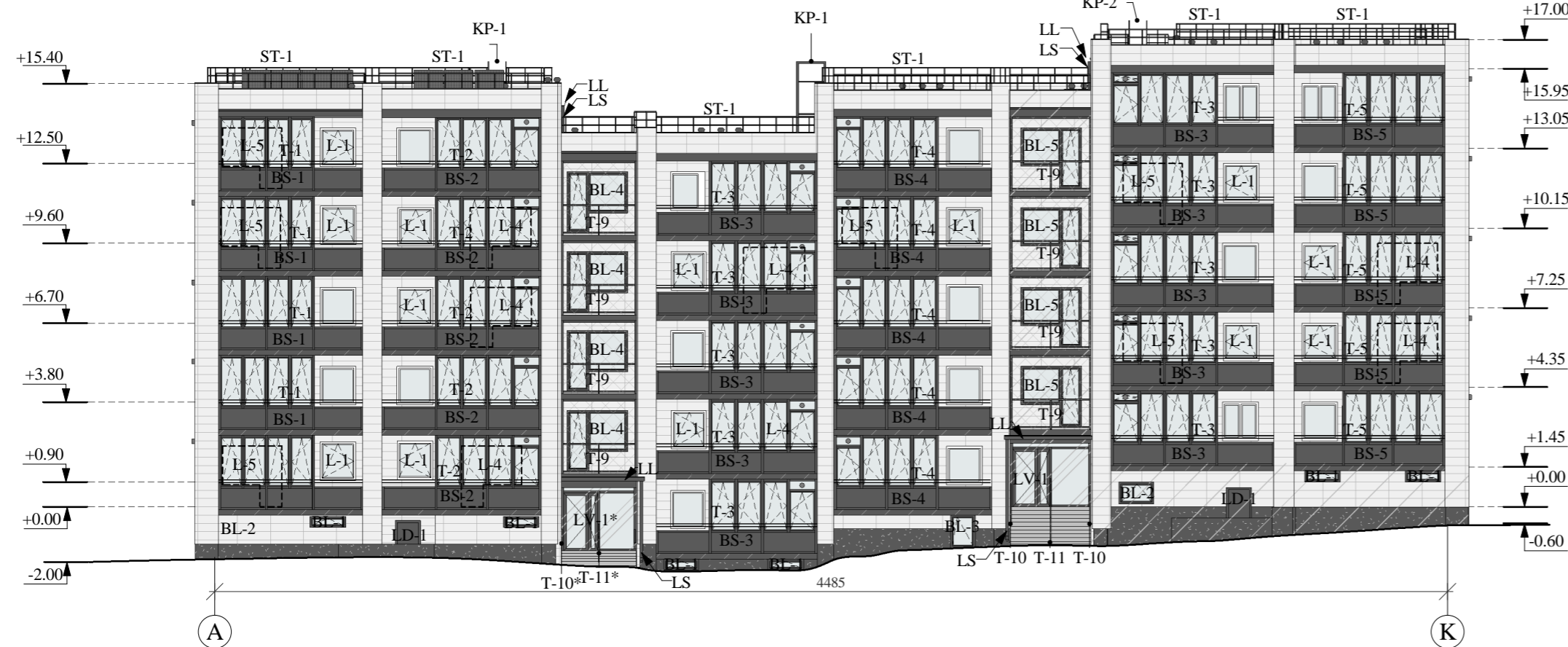
FASADAS TARP AŠIU 1-8 M 1:200



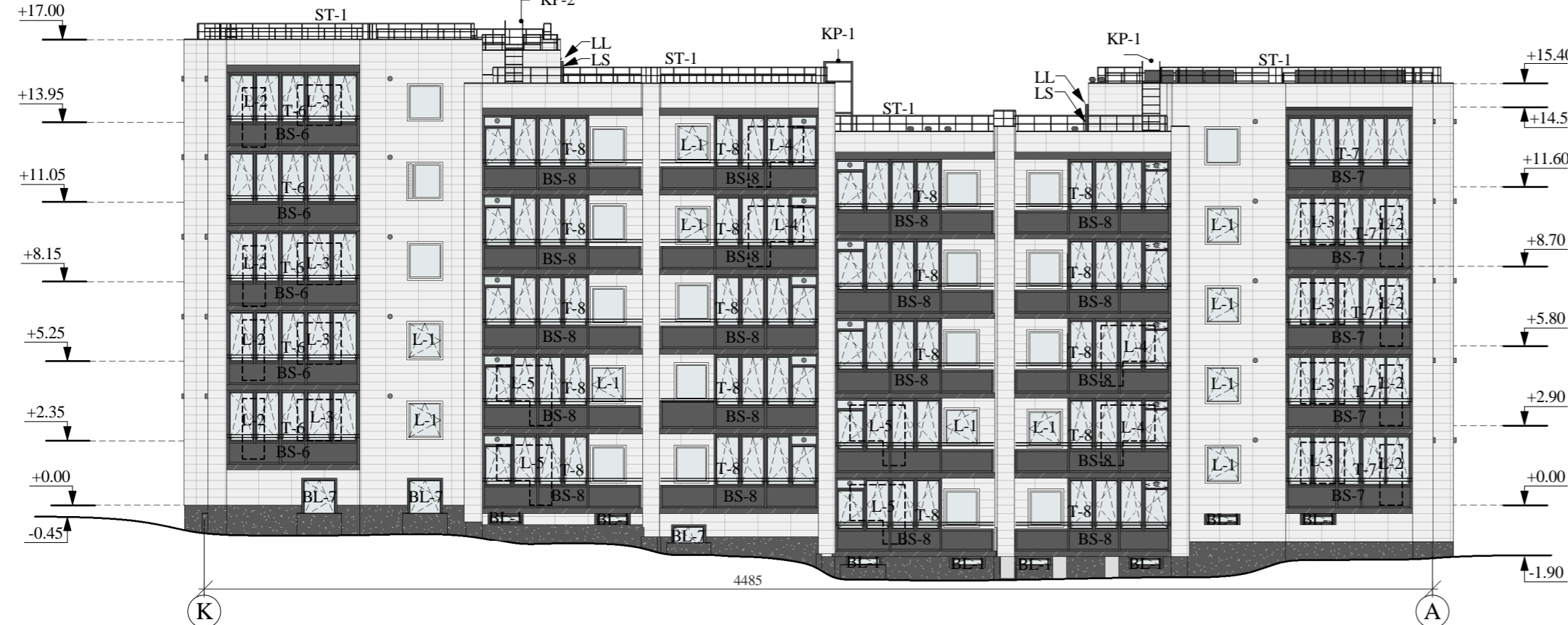
FASADAS TARP AŠIU 8-1 M 1:200



FASADAS TARP AŠIU A-K M 1:200



FASADAS TARP AŠIU K-A M 1:200



PASTABOS:

1. Matmenys duoti centimetrais, altitudės - metrais. Išmatavimai, ašys ir altitudės - orientaciniai.
2. Inžinerinių tinklų žymėjimai ant fasado ir kiti smulkūs elementai brėžinyje nepavaizduoti.
3. Prieš atliekant fasadų šiltnimo darbus fasadai nuvalomi nuo dulkių, nuplaunami aukšto slėgio srove, padengiami fungicidiniu skysčiu ir išdžiovinami.
4. Apšiltinti fasadai apdailinami molio keramikos plytelėmis, cokolis - mozaikiniu tinku. Sienos balkonų viduje apšiltinamos ir apdailinamos dekoratyviniu tinku. Spalvos pateiktos sutartiniuose žymėjimuose.
5. Fasadų vietoms, kurioms naudojama tinko apdaila, naudojamas tinkas gaminamas kartu su spalva.
6. Lodžijos stiklinamos PVC konstrukcijos stiklinimais. Stiklinimų apatinė dalis - tonuotas stiklas, pirmo aukšto lodžijų atatinė stiklinama dalis - tonuotas matinis stiklas.
7. Lodžijų stogeliai apšiltinami, grindų plokštė kraštai apšiltinami ir apdailinami aliuminio kompozito plokštėmis, tamsiai pilkos spalvos RAL 7016. Pirmo aukšto lodžijų plokštė apšiltinama iš apačios ir apdailinama mozaikiniu tinku, spalva - tamsiai pilka (analogas Carbon 01, pagal CAPAROL spalvų paletę).
8. Lodžijų vidinės sienos apšiltinamos iš vidaus ir nutinkuojamos dekoratyviniu tinku, spalva baltšva (Kuhl Weiss, pagal Caparol spalvų paletę). Lubos dažomos baltai, grindims įrengiami šviesiai pilkos spalvos akmens masės plytelių apdaila.
9. Bendro naudojimo lodžijų grindų plokštės apšiltinamos (visu perimetru: viršus, kraštai ir apačia). Iš viršaus (grindims) įrengiama šviesiai pilkos spalvos akmens masės plytelių apdaila, kraštai ir apačia apdailinami dekoratyviniu tinku, spalva - tamsiai pilka (analogas Arctic 5, pagal CAPAROL spalvų paletę). Bendro naudojimo lodžijoms įrengiamas nerūdijančio plieno tinklo turėklas/ atitvara (per visą lodžijos aukštį).
10. Virš įėjimo laiptų įrengiamas naujas stogelis, kurio kraštai ir apačia apdailinami dekoratyviniu tinku, spalva - šviesiai pilka (analogas Venato 60, pagal CAPAROL spalvų paletę). Stogeliui įrengiama išorinė lietaus nuvedimo sistema, tamsiai pilkos spalvos RAL 7016.
11. Įėjimo nišos lubos (ties tambūro vitrina) apšiltinamos ir apdailinamos tinku, spalva - šviesiai pilka (analogas Venato 60, pagal CAPAROL spalvų paletę).
12. Rangovas atlieka bandomuosius tinkavimus spalvos parinkimui. Spalvinio sprendimo mėginiai turi būti suderinti su projekto autoriumi.
13. Esamų langų ir durų varstymas neparodytas, varstymas parodytas tik keičiamų langų ir durų.
14. Keičiami langai projektuojami PVC konstrukcijos, butų langai iš vidaus ir išorės - baltos spalvos. Rūsio ir laiptinės langų rėmų spalva iš išorės tamsiai pilka (RAL 7016), vidaus - balta. Keičiami rūsio langai įrengiami išnešti prie sienos išorinės plokštumos. Butų langai - buvusių langų vietoje.
15. Įvadiniai dujų vamzdžiai ir alsuokliai atraukiami ir dažomi tamsiai pilka spalva RAL 7016.
16. Projektuojamos metalinės įėjimų rūšį lauko durys. Lauko durų spalva iš išorės - tamsiai pilka RAL 7016, iš vidaus - pilka RAL 7038.
17. Įėjimams į laiptines projektuojamos aliuminio konstrukcijos rėmų lauko vitrinos su dvivėrimis durimis, rėmų spalva - tamsiai pilka, RAL 7016.
18. Kiekvienai laiptinei įrengiami nauji lauko laiptai iš teraco betoninių surenkamų elementų ir nuožulnus keltuvas, skirtas ŽN. Aikštelės - iš vientisos teraco elementų su integruota anga batų valymo grotelių įrengimui. Prie įėjimo durų įrengiamos naujos kojų valymo grotelės su atlenkimu mechanizmu ir infiltraciniu šuliniu. Laiptams įrengiami nerūdijančio plieno turėklai.
19. Lauko palangės visiems langams projektuojamos iš cinkuoto dažyto metalo. Palangės langams - tamsiai pilkos spalvos (RAL 7016). Apskardinimai lodžijoms - tamsiai pilkos spalvos (RAL 7016).
20. Parapetų, vėdinimo kaminių apskardinimai, stogo aptvėrimas projektuojami iš cinkuoto dažyto metalo, tamsiai pilkos spalvos RAL 7016.
21. Betoninių sienelių ties įėjimais į rūsių patalpas antžeminė dalis apdailinama mozaikiniu tinku, spalva - analogiška cokolio tinko spalvai.
22. Brėžiniuose nurodytose vietose rūsių langams įrengiamos naujos betoninės prieduobės su kraštai cinkuotomis atlenkimomis apsauginėmis grotelėmis ir infiltraciniu šuliniu.
23. Įrengiamas naujas vėliavos laikiklis (vieta derinama statybų metu), įrengimo detalė žr. brėžinyje SK-2405.
24. Įrengiamos naujos namo numerio ir gatvės pavidinimo lentelės, vieta derinama statybų metu.
25. Butams įrengiami mini-rekuperatoriai. Rekuperatoriai įrengiami įsiorinimo išleidimo angos su išoriniu dangteliu. Išorinių dangtelių spalva parenkama artima fasado apdailos spalvai arba balkono stiklinimo užpildo spalvai (priklauso nuo to, kur įrengiami). Mini rekuperatoriai užsakomi ir įrengiami tik tiems butams ir patalpoms, kuriuose juos įrengti yra galimybė prieš tai susiderinus dėl įrengimo su buto/patalpos savininku. Atsisakiusiems butų/patalpų savininkams mini-rekuperatoriai neįrengiami.
26. Nuo fasadų numitos palydovinės lėkštės ir antenos tvirtinamos ant stogo tam numatytose vietose, susiderinus su Rangovu.
27. Butų ir kitų patalpų savininkams priklausančių elementų (kondicioneriai, langų grotės, reklamų iškabos, palydovinės antenos, vaizdo kameros) ant fasado, prieš pradėdami vykdyti statybos darbus nusiima savininkai. Atlikus fasado šiltnimo darbus, nuimti elementai gali būti pritvirtinami prie fasadų ankstesnes vietas tik savininkui STR 1.05.01:2017 nustatyta tvarka gavus statybą leidžiantį dokumentą (toliau SLD). Gavus SLD, elementų tvirtinimo mazgai turi būti suderinti su Rangovu, o tvirtinimo darbai atliekami su Rangovo priežiūra.
28. Apdailos atsparumo smūgiams kategorijų zonų išdėstymas pateiktas techninėse specifikacijose.
29. Medžiagų pavyzdžiai, prieš užsakant medžiagas ir darbų pradžia, turi būti suderinti su projekto autoriumi.
30. Gaminų spalva gali būti tikslinama statybos priežiūros metu, atsižvelgiant į visų fasado apdailos medžiagų spalvų suderinamumą.
31. Vidėnamų sistemų atsparumas smūgiams aprašymas, pagal STR 2.04.01:2018 „Pastatų atitvaros. Sienos, stogai, langai ir išorinės įėjimo durys“ p.19, randasi SK dalyje, TS-KPSS p.5.

SUTARTINIAI ŽYMĖJIMAI:



Žyma	Pavadinimas
	Sienų apdaila - molio keraminės plytelės, spalva - baltšva, artima WHITE MATT (pagal TERRAFACE spalvų paletę)
	Cokolio apdaila - mozaikinis dekoratyvinis tinkas, spalva - tamsiai pilka, artima Carbon 01 (pagal CAPAROL spalvų paletę)
LD-1	Keičiamų lauko durų žymėjimas
L-1	Keičiamų butų langų žymėjimas
BS-1	Keičiamų balkonų stiklinimų žymėjimas
ST-1	Įrengiamos stogo tvorelės žymėjimas
T-1	Turėklų žymėjimas
KP-1	Kopetelių žymėjimas
○	Įrengiamų mini-rekuperatorių žymėjimas
	Butų lodžijų perdangų apdaila - aliuminio kompozitas, spalva - tamsiai pilka, artima RAL 7016
	Bendro naudojimo lodžijų perdangų apdaila - tinkas, spalva - tamsiai pilka.

0	2025.04	Statybą leidžiančiam dokumentui (konkursui) ir statybai.		
LAIDA	DATA	LAIDOS STATUSAS IR IŠLEIDIMO PRIEŽASTIS		
Kval. dokumento Nr.		PROGRESYVŪS PROJEKTAI www.pprojektai.lt J.Zaurelio g. 3-1, LT- 92122, Klaipėda Tel.(046)216071, info@pprojektai.lt	STATINIO PROJEKTO PAVADINIMAS DAUGIABUČIO GYVENAMOJO NAMO VILNIAUS M., GARVEŽIŲ G. 8, ATNAUJINIMO (MODERNIZAVIMO) PROJEKTAS	
			STATINIO NUMERIS IR PAVADINIMAS 01- DAUGIABUTIS GYVENAMASIS NAMAS	
27865	PV	Pareigos Vardas, Pavardė	Parašas	BRĖŽINYS
A947	PDV	G. ZUBAVIČIUS		PROJEKTUOJAMI FASADAI M 1:200
	ARCH	M. MALININA		LAIDA
				0
KALBOS TRUMP. LT	STATYTOJAS	BRĖŽINIO INDEKSAS	LAPAS	LAPŲ
	UAB "NAUJININKŲ ŪKIS"	24.02.87-TDP-SA- 2103	1	2

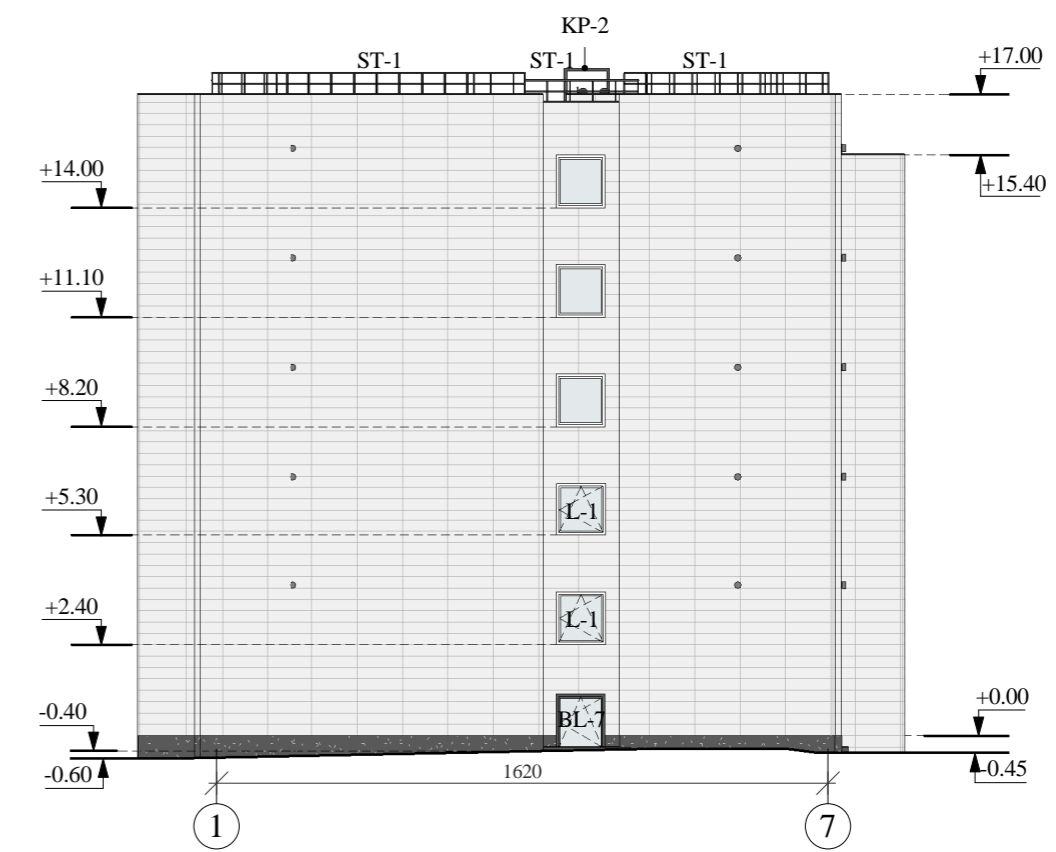
PASTATO ERDVINIAI VAIZDAI

2 VARIANTAS - SU METALINIAIS TURĖKLAIS

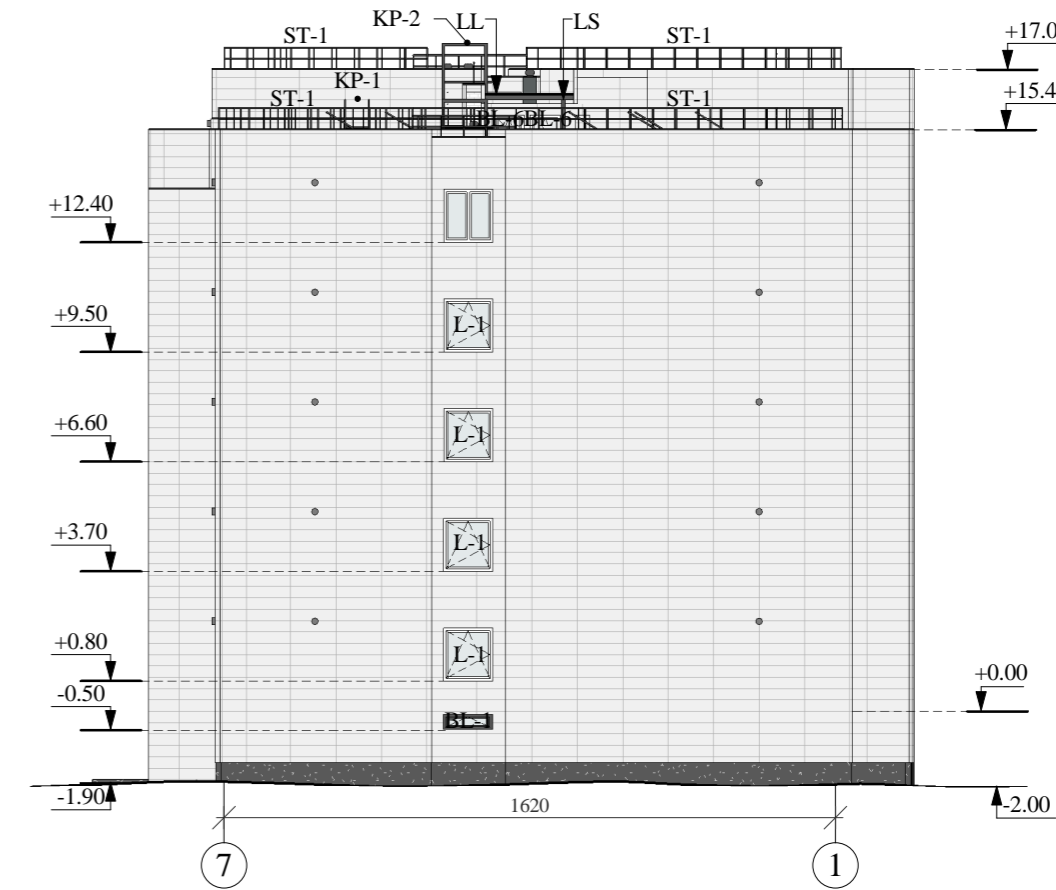


0	2025-02	Statybą leidžiančiam dokumentui (konkursui) ir statybai.		
LAIDA	DATA	LAIDOS STATUSAS IR IŠLEIDIMO PRIEŽASTIS		
Kval. dokumento Nr.		STATINIO PROJEKTO PAVADINIMAS DAUGIABUČIO GYVENAMOJO NAMO VILNIAUS M., GARVEŽIŲ G. 8, ATNAUJINIMO (MODERNIZAVIMO) PROJEKTAS		LAIDA
		STATINIO NUMERIS IR PAVADINIMAS 01- DAUGIABUTIS GYVENAMASIS NAMAS		
27865	PV	Vardas, Pavardė	Parašas	0
A947	PDV	G. ZUBAVIČIUS		
	ARCH	D.ZUBAVIČIENĖ M. MALININA		
KALBOS TRUMP.	STATYTOJAS	BRĖŽINYS		LAPAS
LT	UAB "NAUJININKŲ ŪKIS"	PASTATO ERDVINIAI VAIZDAI		
		BRĖŽINIO INDEKSAS		1
		24.02.87-TDP-SA- 2100		1

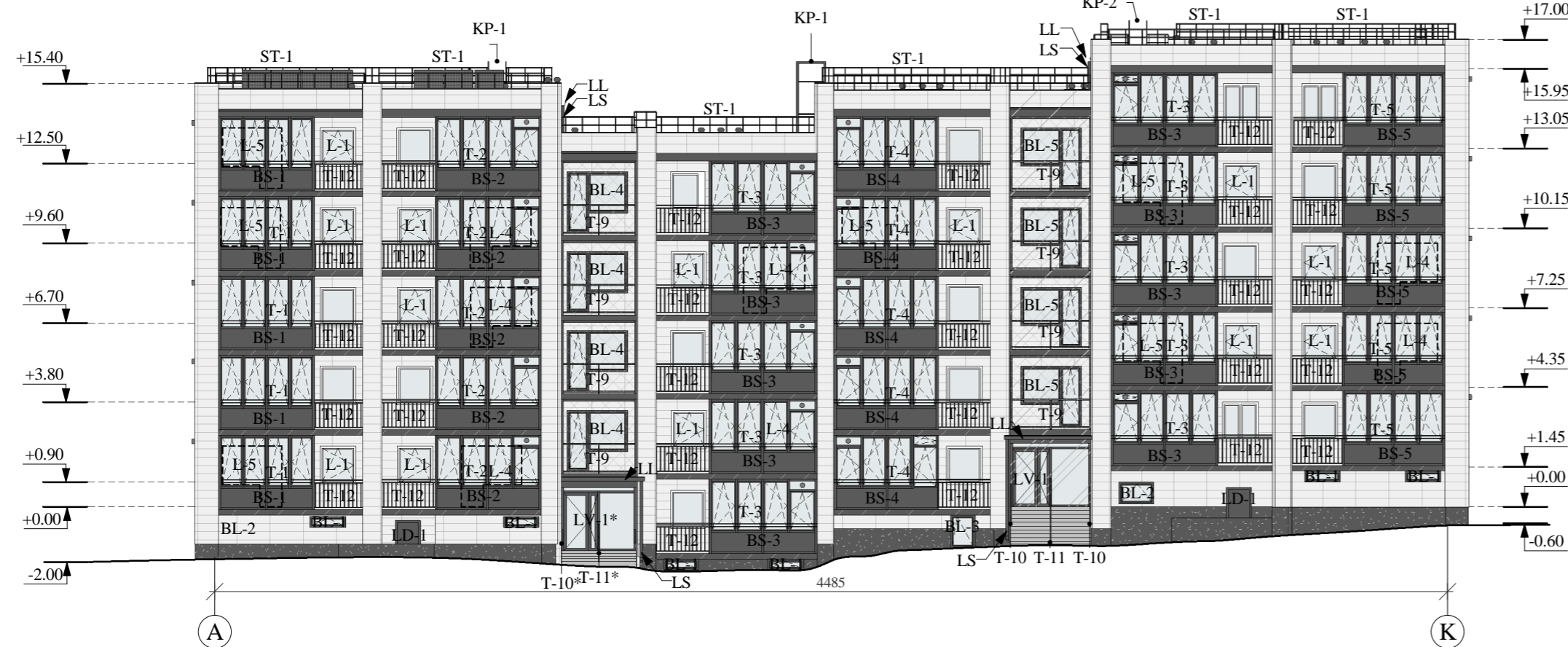
FASADAS TARP AŠIU 1-8 M 1:200



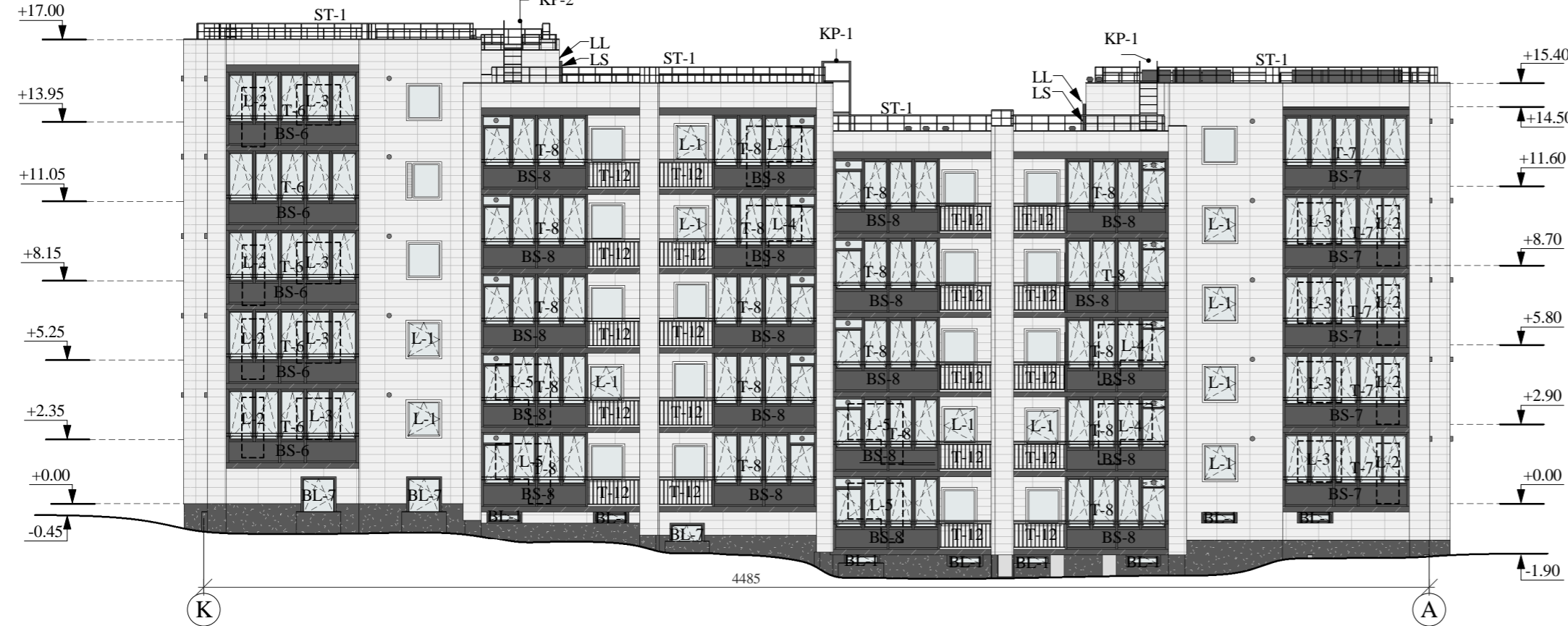
FASADAS TARP AŠIU 8-1 M 1:200



FASADAS TARP AŠIU A-K M 1:200



FASADAS TARP AŠIU K-A M 1:200



PASTABOS:

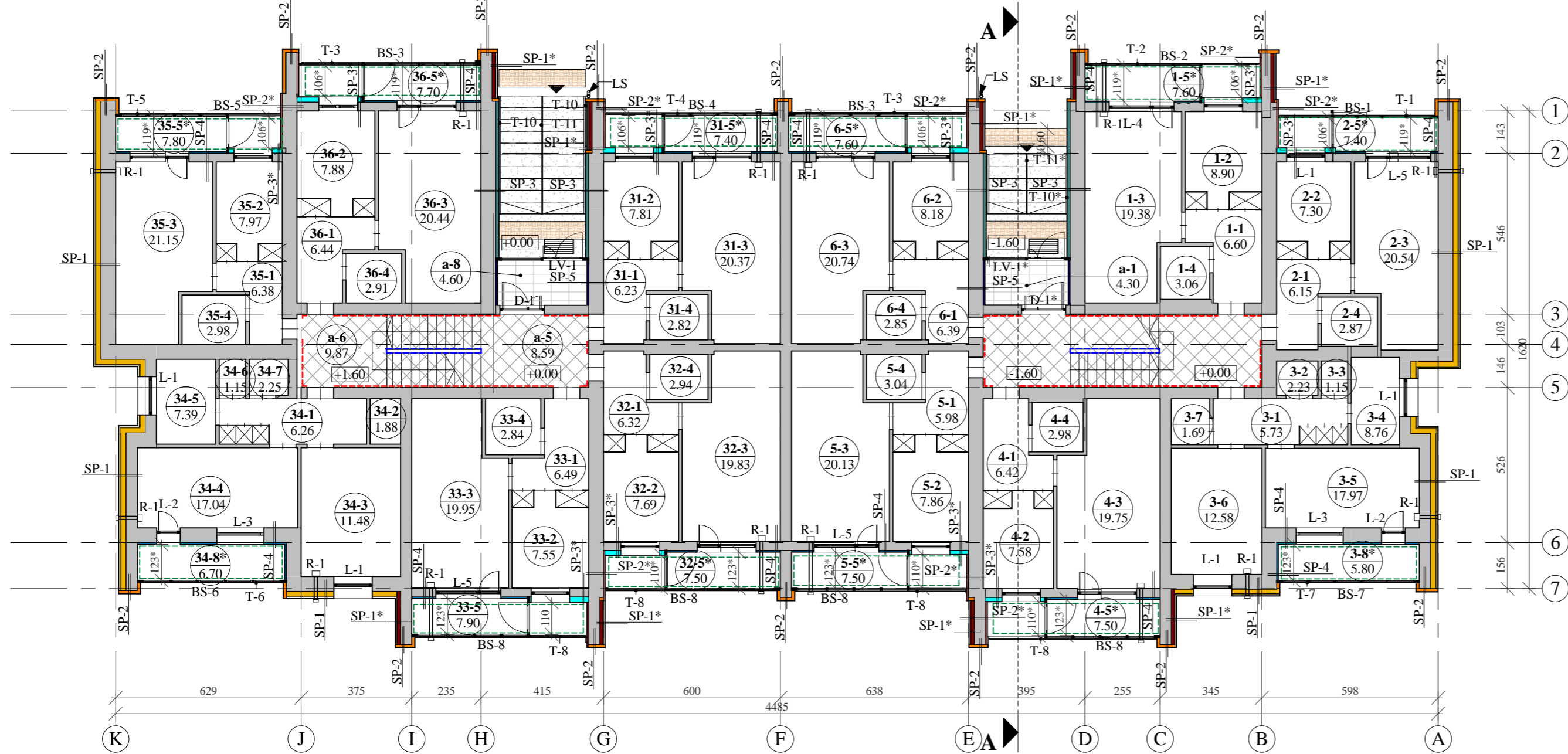
- Matmenys duoti centimetrais, altitudės - metrais. Išmatavimai, ašys ir altitudės - orientaciniai.
- Inžinerinių tinklų žymėjimai ant fasado ir kiti smulkūs elementai brėžinyje nepavaizduoti.
- Prieš atliekant fasadų šiltnimo darbus fasadai nuvalomi nuo dulkių, nuplaunami aukšto slėgio srove, padengiami fungicidiniu skysčiu ir išdžiovinami.
- Apsiltinti fasadai apdailinami molio keramikos plytelėmis, cokolis - mozaikiniu tinku. Sienos balkonų viduje apšiltinamos ir apdailinamos dekoratyviniu tinku. Spalvos pateiktos sutartiniuose žymėjimuose.
- Fasadų vietoms, kurioms naudojama tinko apdaila, naudojamas tinkas gaminamas kartu su spalva.
- Lodžijos stiklinamos PVC konstrukcijos stiklinimais. Stiklinimų apatinės dalis - tonuotas stiklas, pirmo aukšto lodžijų atatinė stiklinimo dalis - tonuotas matinis stiklas.
- Lodžijų stogeliai apšiltinami, grindų plokštė kraštai apšiltinami ir apdailinami aluminio kompozito plokštėmis, tamsiai pilkos spalvos RAL 7016. Pirmo aukšto lodžijų plokštė apšiltinama iš apačios ir apdailinama mozaikiniu tinku, spalva - tamsiai pilka (analogas Carbon 01, pagal CAPAROL spalvų paletę).
- Lodžijų vidinės sienos apšiltinamos iš vidaus ir nutinkuojamos dekoratyviniu tinku, spalva baltšva (Kuhl Weiss, pagal Caparol spalvų paletę). Lubos dažomos baltai, grindims įrengiama šviesiai pilkos spalvos akmens masės plytelių apdaila.
- Bendro naudojimo lodžijų grindų plokštės apšiltinamos (visu perimetru: viršus, kraštai ir apačia). Iš viršaus (grindims) įrengiama šviesiai pilkos spalvos akmens masės plytelių apdaila, kraštai ir apačia apdailinami dekoratyviniu tinku, spalva - tamsiai pilka (analogas Arctic 5, pagal CAPAROL spalvų paletę). Bendro naudojimo lodžijoms įrengiama nerūdijančio plieno tinklo turėklas/ atitvara (per visą lodžijos aukštį).
- Virš įėjimo laiptų įrengiama naujas stogelis, kurio kraštai ir apačia apdailinami dekoratyviniu tinku, spalva - šviesiai pilka (analogas Venato 60, pagal CAPAROL spalvų paletę). Stogeliui įrengiama išorinė lietaus nuvedimo sistema, tamsiai pilkos spalvos RAL 7016.
- Įėjimo nišos lubos (ties tambūro vitrina) apšiltinamos ir apdailinamos tinku, spalva - šviesiai pilka (analogas Venato 60, pagal CAPAROL spalvų paletę).
- Rangovas atlieka bandomuosius tinkavimus spalvos parinkimui. Spalvino sprendimo mėginiai turi būti suderinti su projekto autoriumi.
- Esamų langų ir durų varstymas neparodytas, varstymas parodytas tik keičiamų langų ir durų.
- Keičiami langai projektuojami PVC konstrukcijos, butų langai iš vidaus ir išorės - baltos spalvos. Rūsio ir laiptinės langų rėmų spalva iš išorės tamsiai pilka (RAL 7016), vidaus - balta. Keičiami rūsio langai įrengiami išnešti prie sienos išorinės plokštumos. Butų langai - buvusių langų vietoje.
- Įvadiniai dujų vamzdžiai ir ausuokliai atraukiami ir įvadijami tamsiai pilka spalva RAL 7016.
- Projektuojamos metalinės įėjimų rūšį lauko durys. Lauko durų spalva iš išorės - tamsiai pilka RAL 7016, iš vidaus - pilka RAL 7038.
- Įėjimams į laiptines projektuojamos aluminio konstrukcijos rėmų lauko vitros su dvivėrimis durimis, rėmų spalva - tamsiai pilka, RAL 7016.
- Kiekvienai laiptinei įrengiami nauji lauko laiptai iš teraco betoninių surenkamų elementų ir nuožulnus keltuvas, skirtas ŽN. Aikštelės - iš vientisos teraco elementų su integruota anga batų valymo grotelių įrengimui. Prie įėjimo durų įrengiamos naujos kojų valymo grotelės su atlenkimu mechanizmu ir infiltraciniu šuliniu. Laiptams įrengiami nerūdijančio plieno turėklai.
- Lauko palangės visiems langams projektuojamos iš cinkuoto dažyto metalo. Palangės langams - tamsiai pilkos spalvos (RAL 7016). Apskardinimai lodžijoms - tamsiai pilkos spalvos (RAL 7016).
- Parapetų, vėdinimo kaminių apskardinimai, stogo aptvėrimas projektuojami iš cinkuoto dažyto metalo, tamsiai pilkos spalvos RAL 7016.
- Betoninių sienelių ties įėjimais į rūsių patalpas antžeminė dalis apdailinama mozaikiniu tinku, spalva - analogiška cokolio tinko spalvai.
- Brėžiniuose nurodytose vietose rūsių langams įrengiamos naujos betoninės prieduobės su kraštais cinkuotomis atlenkimomis apsauginėmis grotelėmis ir infiltraciniu šuliniu.
- Įrengiamas naujas vėliavos laikiklis (vieta derinama statybų metu), įrengimo detalė žr. brėžinyje SK-2405.
- Įrengiamos naujos namo numerio ir gatvės pavidinimo lentelės, vieta derinama statybų metu.
- Butams įrengiami mini-rekuperatoriai. Rekuperatoriai įrengiami įsiurbimo-išleidimo angos su išoriniu dangteliu. Išorinių dangtelių spalva parenkama artima fasado apdailos spalvai arba balkono stiklinimo užpildo spalvai (priklauso nuo to, kur įrengiami). Mini rekuperatoriai užsakomi ir įrengiami tik tiems butams ir patalpoms, kuriuose juos įrengti yra galimybė prieš tai susiderinus dėl įrengimo su buto/patalpos savininku. Atsisakiusiems butų/patalpų savininkams mini-rekuperatoriai neįrengiami.
- Nuo fasadų nuimtos palydovinės lėkštės ir antenos tvirtinamos ant stogo tam numatytose vietose, susiderinus su Rangovu.
- Butų ir kitų patalpų savininkams priklausančių elementus (kondicionieriai, langų grotės, reklamų iškabos, palydovinės antenos, vaizdo kameros) ant fasado, prieš pradėdami vykdyti statybos darbus nusiima savininkai. Atlikus fasado šiltnimo darbus, nuimti elementai gali būti pritvirtinami prie fasadų ankstesnes vietas tik savininkui STR 1.05.01:2017 nustatyta tvarka gavus statybą leidžiantį dokumentą (toliau SLD). Gavus SLD, elementų tvirtinimo mazgai turi būti suderinti su Rangovu, o tvirtinimo darbai atliekami su Rangovo priežiūra.
- Apdailos atsparumo smūgiams kategorijų zonų išdėstymas pateiktas techninėse specifikacijose.
- Medžiagų pavyzdžiai, prieš užsakant medžiagas ir darbų pradžia, turi būti suderinti su projekto autoriumi.
- Gaminų spalva gali būti tikslinama statybos priežiūros metu, atsižvelgiant į visų fasado apdailos medžiagų spalvų suderinamumą.
- Vidėniam sistemų atsparumas smūgiams aprašymas, pagal STR 2.04.01:2018 „Pastatų atitvaros. Sienos, stogai, langai ir išorinės įėjimo durys“ p.19, randasi SK dalyje, TS-KPSS p.5.

SUTARTINIAI ŽYMĖJIMAI:

Žyma	Pavadinimas
	Sienų apdaila - molio keraminės plytelės, spalva - baltšva, artima WHITE MATT (pagal TERRAFACE spalvų paletę)
	Cokolio apdaila - mozaikinis dekoratyvinis tinkas, spalva - tamsiai pilka, artima Carbon 01 (pagal CAPAROL spalvų paletę)
LD-1	Keičiamų lauko durų žymėjimas
L-1	Keičiamų butų langų žymėjimas
BS-1	Keičiamų balkonų stiklinimų žymėjimas
ST-1	Įrengiamos stogo tvorelės žymėjimas
T-1	Turėklų žymėjimas
KP-1	Kopetelių žymėjimas
○	Įrengiamų mini-rekuperatorių žymėjimas
	Butų lodžijų perdangų apdaila - aluminio kompozitas, spalva - tamsiai pilka, artima RAL 7016
	Bendro naudojimo lodžijų perdangų apdaila - tinkas, spalva - tamsiai pilka.

0	2025.04	Statybą leidžiančiam dokumentui (konkursui) ir statybai.			
LAIDA	DATA	LAIDOS STATUSAS IR IŠLEIDIMO PRIEŽASTIS			
Kval. dokumento Nr.		PROGRESYVŲS PROJEKTAI www.pprojektai.lt J.Zaurevino g. 3-1, LT- 92122, Klaipėda Tel.(046)216071, info@pprojektai.lt	STATINIO PROJEKTO PAVADINIMAS DAUGIABUČIO GYVENAMOJO NAMO VILNIAUS M., GARVEŽIŲ G. 8, ATNAUJINIMO (MODERNIZAVIMO) PROJEKTAS		
			STATINIO NUMERIS IR PAVADINIMAS 01 - DAUGIABUTIS GYVENAMASIS NAMAS		
27865	PV	Pareigos Vardas, Pavardė	Parašas	BRĖŽINYS	
A947	PDV	G. ZUBAVIČIUS		PROJEKTUOJAMI FASADAI M 1:200	
	ARCH	M. MALININA		LAIDA	
				0	
KALBOS TRUMP.	STATYTOJAS	UAB "NAUJININKŲ ŪKIS"	BRĖŽINIO INDEKSAS	LAPAS	LAPŲ
					24.02.87-TDP-SA- 2103

PIRMO AUKŠTO PLANAS M 1:150



SUTARTINIAI ŽYMĖJIMAI:

Žyma	Pavadinimas
[Grey box]	Esamų konstrukcijų pažymėjimas
[Yellow box]	Projektuojamas sienų apšiltinimas ir apdaila pagal SP-1 detalę
[Dark red box]	Projektuojamas sienų apšiltinimas ir apdaila pagal SP-1* detalę
[Orange box]	Projektuojamas sienų apšiltinimas ir apdaila pagal SP-2 detalę
[Red box]	Projektuojamas sienų apšiltinimas ir apdaila pagal SP-2* detalę
[Green box]	Projektuojamas sienų apšiltinimas ir apdaila pagal SP-3 detalę
[Cyan box]	Projektuojamas sienų apšiltinimas ir apdaila pagal SP-3* detalę
[Blue box]	Projektuojamas sienų apšiltinimas ir apdaila pagal SP-4 detalę
[Dark blue box]	Projektuojamas sienų apšiltinimas ir apdaila pagal SP-5 detalę
[Cross-hatch pattern]	Betoniniai teraco elementai: aikštelė ir pakopos
[Diagonal hatch pattern]	Dažomi paviršiai ir laiptų pakopos
[Horizontal hatch pattern]	Tambūro grindims įrengiamų porcelianinių plytelių žymėjimas
[Vertical hatch pattern]	Lodžių grindims įrengiamų plytelių žymėjimas
[Dashed line]	Lodžių lubų dažymas
[Red dashed line]	Laiptinių vidaus sienų apdailos pažymėjimas
[Blue dashed line]	Remontuojamų turėklų pažymėjimas
BS-1	Keičiamų lodžių įstiklinimų pažymėjimas
D-1	Keičiamų vidaus durų žymėjimas
T-1	Įrengiamų turėklų pažymėjimas
SP-1	Nuoroda į sienų šiltinimo detales
R-1	Įrengiamų sieninių rekuperatorių pažymėjimas plane. Tikslios įrengimo vietos nurodytos Šildymo dalyje.
L-1	Keičiamų butų langų pažymėjimas
LV-1	Keičiamų laukovitrių žymėjimas
+0.00	Aukšto grindų altitudė
1-1 / 6.60	Patalpos numeris / Patalpos plotas
[Hatched pattern]	Įrengiamos batų valymo grotelės
[Dotted pattern]	Įspėjamųjų paviršių pažymėjimas

PASTABOS:

- Matmenys duoti centimetrais (preliminarūs).
- Ašys pateiktos kaip orientacinės.
- Sienų detales SP-1, SP-1*, SP-2, SP-3, SP-4, SP-5 žr. brėžinyje Nr. SA-2403.
- Seni mediniai, arba PVC prastos kokybės (gyventojų pageidavimu) butų ir laiptinės langai keičiamos naujais PVC konstrukcijos gaminiais. Butų langai montuojami esamos vietose, laiptinės langai montuojami išnešti į apšiltinimo sluoksnį. Keičiamiems langams įrengiama vidaus angokraščių apdaila.
- Įrengiami nauji PVC konstrukcijos lodžių įstiklinimai per visą aukštą - nuo grindų plokštės iki grindų plokštės.
- Išorinės sienos lodžių viduje šiltinamos ir apdailinamos dekoratyviu tinku pagal SP-4 detalę, nešiltinamos vietoms įrengiama dekoratyvinio tinko apdaila. Lodžių grindims įrengiama hidroizoliacija, išlyginamasis sluoksnis ir akmens masės plytelių apdaila. Lodžių lubos - tvarkomos ir dažomos.
- Virš įėjimų įrengiami nauji stogeliai su išorine lietaus surinkimo sistema.
- Tambūras didinamas panaikintos konteinerinės patalpos sąskaita: išbetonuojamos naujos grindys (konteinerinės patalpoje grindys buvo žemiau), įrengiama porcelianinių plytelių apdaila. Tambūro lauko sienoje įrengiama aliuminio konstrukcijos įėjimo vitros su dvivertėmis durimis, viduje - įrengiama aliuminio konstrukcijos įstiklintos vidaus durys su saugiu stiklu.
- Tambūro sienos, kurios ribojasi su butu, apšiltinamos ir apdailinamos pagal detalę SP-5.
- Laiptinės sienos ir lubos sutvarkomos, glaistomos ir dažomos. Aikštelių ir pakopų pažeistos vietos sutvarkomos, ištrupėjimai užtaisomi, laiptų aikštelėms ir laiptų pakopoms įrengiama epoksidinė apdaila. Laiptinės turėklų metalinės dalys sutvarkomos, numalomos, gruntuojamos ir dažomos. Įrengiami nauji mediniai porankiai.
- Medžiagų pavyzdžiai, prieš užsakant medžiagas ir darbų pradžią, turi būti suderinami su projekto autoriumi.
- Gaminių spalva gali būti tikslinama statybos priežiūros metu, atsižvelgiant į visų fasado apdailos medžiagų spalvinį suderinamumą.
- Rangovas atlieka bandomuosius tinkavimus spalvos parinkimui. Spalvinio sprendimo mėginiai turi būti suderinami su projekto autoriumi.

PROJEKTUOJAMA 1 AUKŠTO PATALPŲ EKSPLIKACIJA		
Patalpos Nr.	Pavadinimas	Plotas, m ²
1-1	Koridorius	6.60
1-2	Virtuvė	8.90
1-3	Kambarys	19.38
1-4	Vonia	3.06
1-5*	Lodžija	7.60
2-1	Koridorius	6.15
2-2	Virtuvė	7.30
2-3	Kambarys	20.54
2-4	Vonia	2.87
2-5*	Lodžija	7.40
3-1	Koridorius	5.73
3-2	Vonia	2.23
3-3	Tualetas	1.15
3-4	Virtuvė	8.76
3-5	Kambarys	17.97
3-6	"-	12.58
3-7	Spinta	1.69
3-8*	Lodžija	5.80

PROJEKTUOJAMA 1 AUKŠTO PATALPŲ EKSPLIKACIJA		
Patalpos Nr.	Pavadinimas	Plotas, m ²
4-1	Koridorius	6.42
4-2	Virtuvė	7.58
4-3	Kambarys	19.75
4-4	Vonia	2.98
4-5*	Lodžija	7.50
5-1	Koridorius	5.98
5-2	Virtuvė	7.86
5-3	Kambarys	20.13
5-4	Vonia	3.04
5-5*	Lodžija	7.50
6-1	Koridorius	6.39
6-2	Virtuvė	8.18
6-3	Kambarys	20.74
6-4	Vonia	2.85
6-5*	Lodžija	7.60
10-1	Koridorius	6.03
10-2	Virtuvė	7.49
10-3	Kambarys	19.40

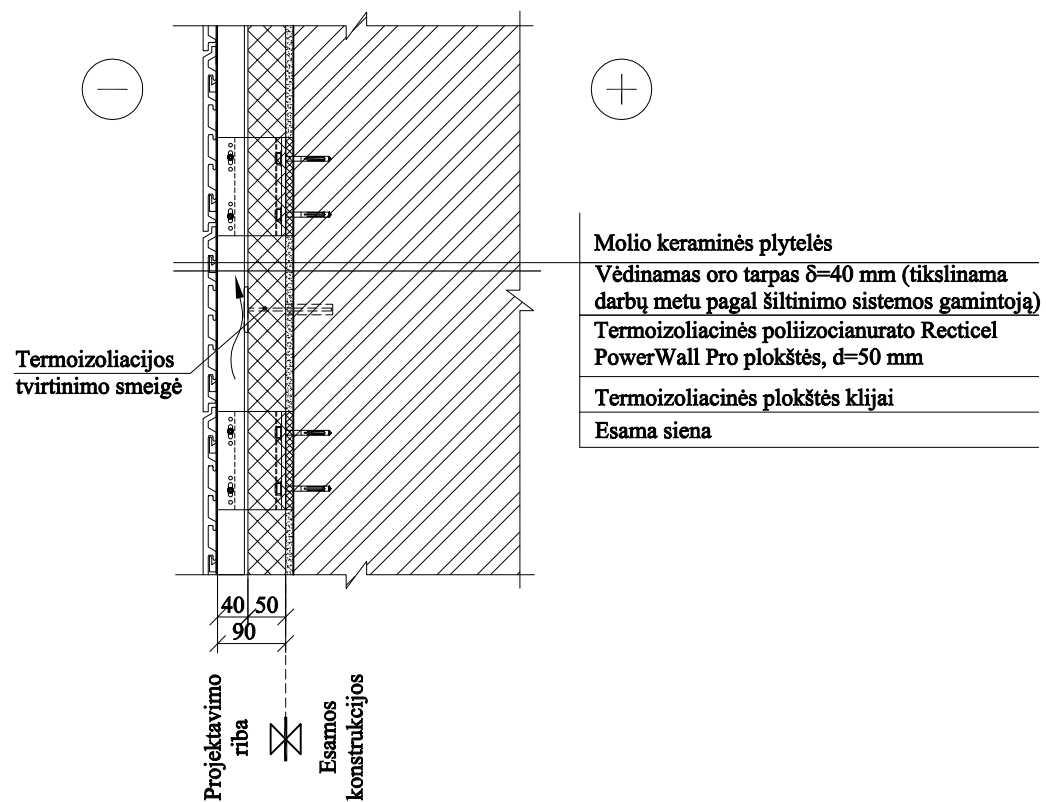
PROJEKTUOJAMA 1 AUKŠTO PATALPŲ EKSPLIKACIJA		
Patalpos Nr.	Pavadinimas	Plotas, m ²
10-4	Vonia	3.0
10-5*	Lodžija	7.50
11-1	Koridorius	6.25
11-2	Virtuvė	7.80
11-3	Kambarys	19.92
11-4	Vonia	3.04
11-5*	Lodžija	7.50
12-1	Koridorius	6.37
12-2	Virtuvė	8.06
12-3	Kambarys	20.20
12-4	Vonia	3.00
12-5*	Lodžija	7.60
31-1	Koridorius	6.23
31-2	Virtuvė	7.81
31-3	Kambarys	20.37
31-4	Vonia	2.82
31-5*	Lodžija	7.40
32-1	Koridorius	6.32

PROJEKTUOJAMA 1 AUKŠTO PATALPŲ EKSPLIKACIJA		
Patalpos Nr.	Pavadinimas	Plotas, m ²
32-2	Virtuvė	7.69
32-3	Kambarys	19.83
32-4	Vonia	2.94
32-5*	Lodžija	7.50
33-1	Koridorius	6.49
33-2	Virtuvė	7.55
33-3	Kambarys	19.95
33-4	Vonia	2.84
33-5*	Lodžija	7.50
34-1	Koridorius	6.26
34-2	Sandėlis	1.88
34-3	Kambarys	11.48
34-4	"-	17.04
34-5	Virtuvė	7.39
34-6	Tualetas	1.15
34-7	Vonia	2.25
34-8*	Lodžija	6.70
35-1	Koridorius	6.38
35-2	Virtuvė	7.97

PROJEKTUOJAMA 1 AUKŠTO PATALPŲ EKSPLIKACIJA		
Patalpos Nr.	Pavadinimas	Plotas, m ²
35-3	Kambarys	21.15
35-4	Vonia	2.98
35-5*	Lodžija	7.80
36-1	Koridorius	6.44
36-2	Virtuvė	7.88
36-3	Kambarys	20.44
36-4	Vonia	2.91
36-5*	Lodžija	7.70
a-1	Tambūras laiptinė	4.30
a-5	"-	8.59
a-6	"-	9.87
a-8	Tambūras	4.60
a-10	Laiptinė	8.84
a-11	Kambarys	6.86

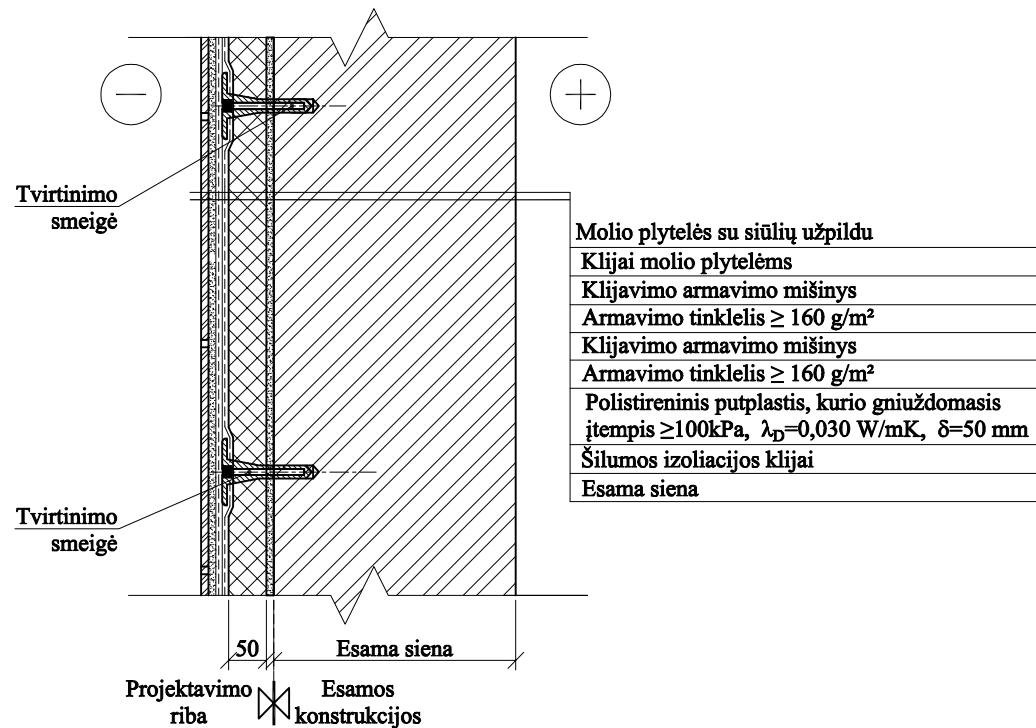
0	2025-02	Statybą leidžiančiam dokumentui (konkursui) ir statybai.
LAIDA	DATA	LAIDOS STATUSAS IR IŠLEIDIMO PRIEŽASTIS
Kval. dokumento Nr.		STATINIO PROJEKTO PAVADINIMAS
		DAUGIABUČIO GYVENAMOJO NAMO VILNIAUS M., GARVEŽIŲ G. 8, ATNAUJINIMO (MODERNIZAVIMO) PROJEKTAS
Pareigos	Vardas, Pavardė	STATINIO NUMERIS IR PAVADINIMAS
	Parasus	01- DAUGIABUTIS GYVENAMASIS NAMAS
27865	PV	G. ZUBAVIČIUS
A947	PDV	D.ZUBAVIČIENĖ
	ARCH	M. MALININA
KALBOS TRUMP. LT	STATYTOJAS	BRĖŽINIO INDEKSAS
	UAB "NAUJININKŲ ŪKIS"	24.02.87-TDP-SA- 2503
		LAPAS LAPŲ
		0
		1 1

SIENOS DETALĖ SP-2 M 1:10



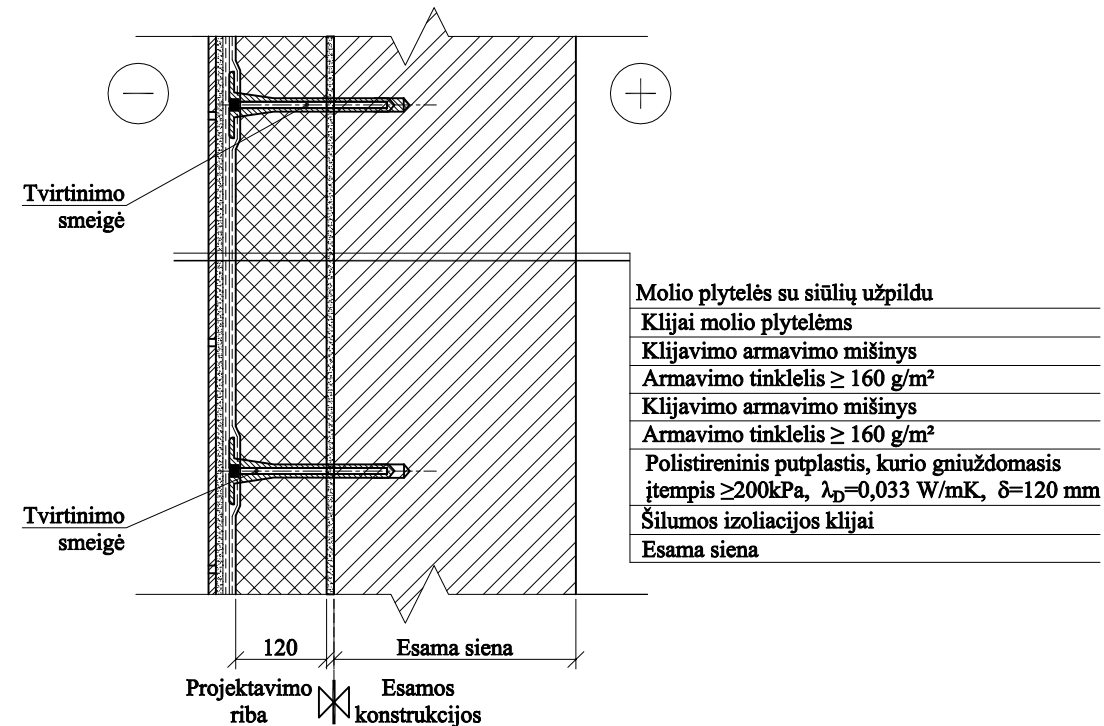
- Molio keraminės plytelės
- Vėdinamas oro tarpas $\delta=40$ mm (tikslinama darbų metu pagal šiltinimo sistemos gamintoją)
- Termoizoliacinės poliizocianurato Recticel PowerWall Pro plokštės, $d=50$ mm
- Termoizoliacinės plokštės klijai
- Esama siena

SIENOS DETALĖ SP-2* M 1:10



- Molio plytelės su siūlių užpildu
- Klijai molio plytelėms
- Klijavimo armavimo mišinys
- Armavimo tinklelis ≥ 160 g/m²
- Klijavimo armavimo mišinys
- Armavimo tinklelis ≥ 160 g/m²
- Polistireninis putplastis, kurio gniuždomasis įtempis ≥ 100 kPa, $\lambda_D=0,030$ W/mK, $\delta=50$ mm
- Šilumos izoliacijos klijai
- Esama siena

SIENOS DETALĖ SP-3 M 1:10



- Molio plytelės su siūlių užpildu
- Klijai molio plytelėms
- Klijavimo armavimo mišinys
- Armavimo tinklelis ≥ 160 g/m²
- Klijavimo armavimo mišinys
- Armavimo tinklelis ≥ 160 g/m²
- Polistireninis putplastis, kurio gniuždomasis įtempis ≥ 200 kPa, $\lambda_D=0,033$ W/mK, $\delta=120$ mm
- Šilumos izoliacijos klijai
- Esama siena

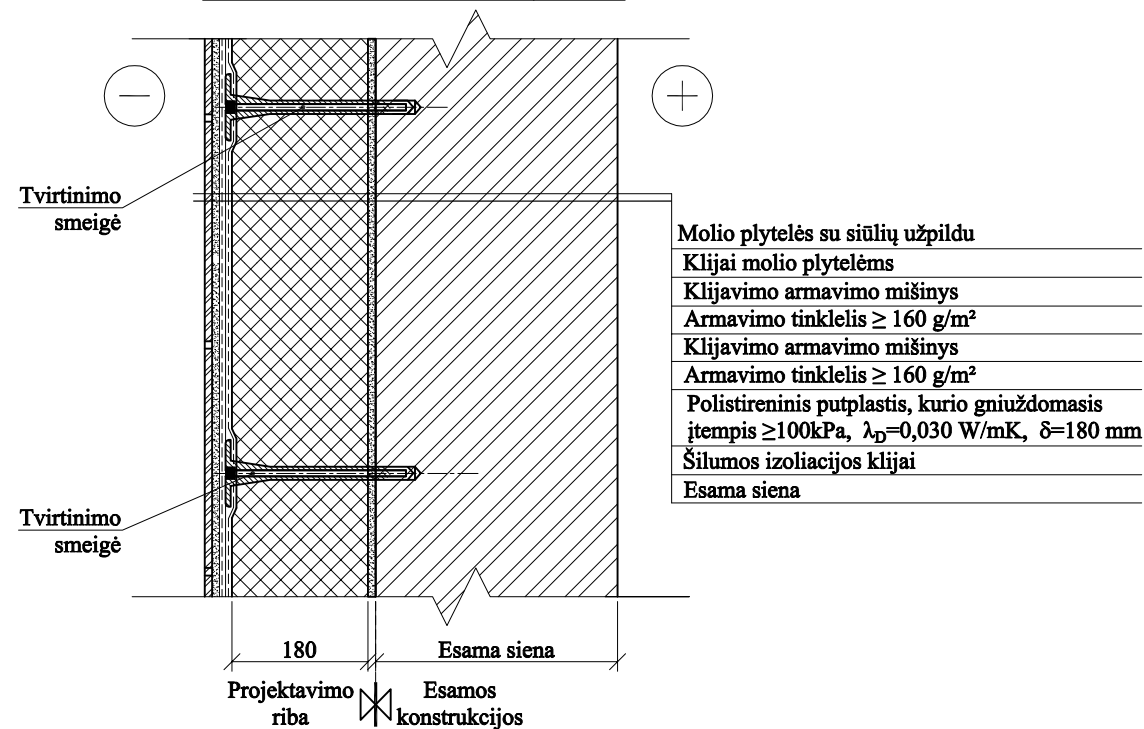
Sienos sluoksniai		Sluoksnio storis d, m	Medžiagos šilumos laidumo koeficientas λ_{ds} , (W/mK)	Sluoksnio šiluminė varža R, m ² K/W
Esama siena	R ₁	-	-	0,62
Polistireninis putplastis, kurio gniuždomasis įtempis ≥ 200 kPa, $\lambda_D=0,033$ W/mK	R ₂	0,12	0,035	3,43
Visuminė šiluminė varža (įtraukus R _{se} , R _{si} ir R _q varžas)	R _t	-	-	6,33
Šilumos nuostoliai per šilumos izoliacijos tvirtinimo elementus	ΔU	-	-	0,022
Šilumos perdavimo koeficientas	U	-	-	0,27

PASTABOS:

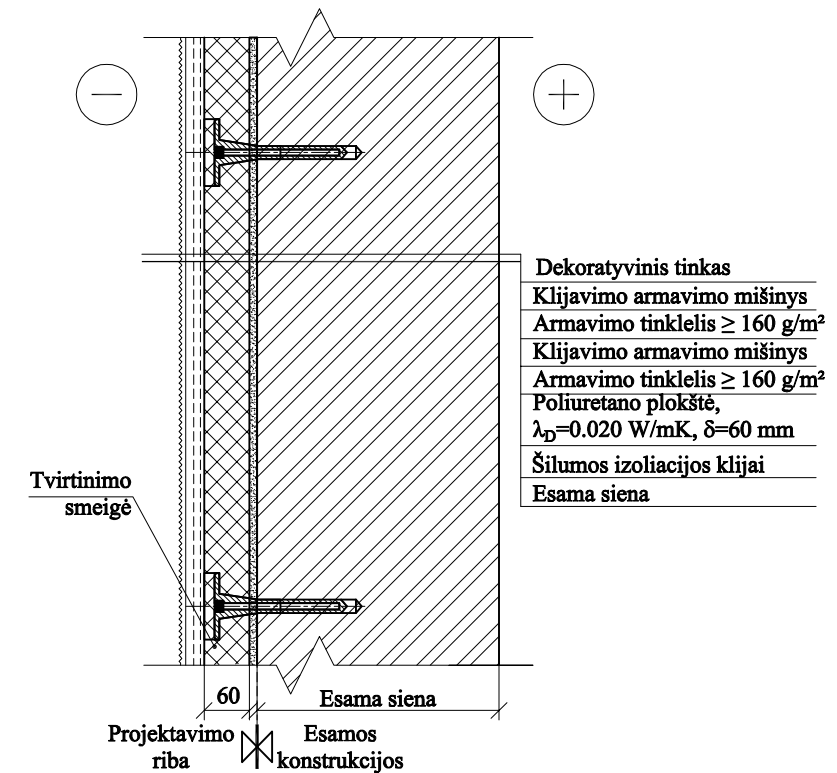
- Išmatavimai duoti mm.
- Bendras pastabas žr. 1-ame lape.

0	2024-12	Statybą leidžiančiam dokumentui (konkursui) ir statybai	
LAIDA	DATA	LAIDOS STATUSAS IR IŠLEIDIMO PRIEŽASTIS	
Kval. dokumento Nr.	PROGRESYVŪSPROJEKTAI		STATINIO PROJEKTO PAVADINIMAS
	www.pprojektai.lt J.Zauerveino g. 3-1, LT- 92122, Klaipėda Tel.(046)216071. info@pprojektai.lt		DAUGIABUČIO GYVENAMOJO NAMO VILNIAUS M. GARVEŽIŲ G. 8 ATNAUJINIMO (MODERNIZAVIMO) PROJEKTAS
27865/12308	Pareigos	Vardas, Pavardė	STATINIO NUMERIS IR PAVADINIMAS
	PV/PDV	G. ZUBAVIČIUS	01 - DAUGIABUTIS GYVENAMAS NAMAS
	KONSTR.	M.KIUDELIS	BRĖŽINYS
			SIENŲ DETALĖS M 1:10
KALBOS TRUMP.	STATYTOJAS		BRĖŽINIO INDEKSAS
	LT	UAB "NAUJININKŲ ŪKIS"	24.02.87-TDP-SK- 2403
		LAPAS	LAPŲ
		2	5

SIENOS DETALĖ SP-3* M 1:10



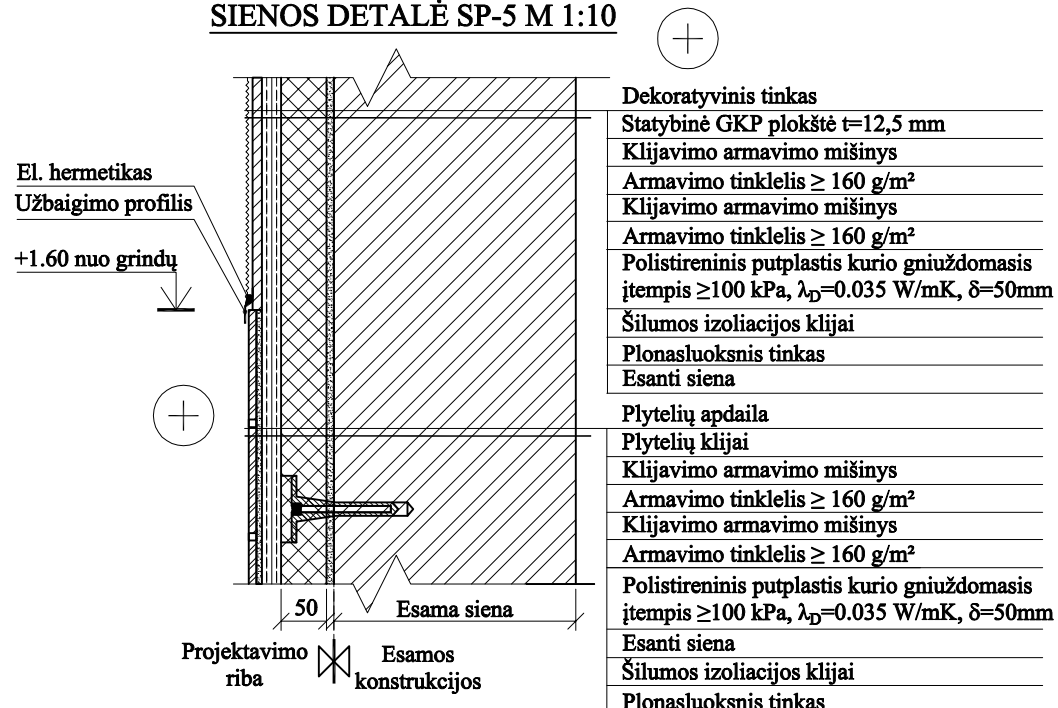
SIENOS DETALĖ SP-4 M 1:10



Sienuos sluoksniai		Sluoksnio storis d, m	Medžiagos šilumos laidumo koeficientas λ_{ds} , (W/mK)	Sluoksnio šiluminė varža R, m ² K/W
Esama siena	R ₁	-	-	0,62
Polistireninis putplastis, kurio gniuždomasis įtempis $\geq 100 \text{ kPa}$, $\lambda_D = 0,030 \text{ W/mK}$,	R ₂	0,18	0,032	5,63
Visuminė šiluminė varža (įtraukus R _{se} , R _{si} ir R _q varžas)	R _t	-	-	6,25
Šilumos nuostoliai per šilumos izoliacijos tvirinimo elementus	ΔU	-	-	0,022
Šilumos perdavimo koeficientas	U	-	-	0,18

Sienuos sluoksniai	Simbolis	Sluoksnio storis d, m	Medžiagos šilumos laidumo koeficientas λ_{ds} , (W/mK)	Sluoksnio šiluminė varža R, m ² K/W
Esama siena (įtraukus R _{se} , R _{si} ir R _q varžas)	R ₁	-	-	0,79
Poliuretano plokštė, $\lambda_D = 0,020 \text{ W/mK}$, $\delta = 60 \text{ mm}$	R ₂	0,06	0,022	2,72
Visuminė šiluminė varža	R _t	-	-	3,51
Šilumos nuostoliai per šilumos izoliacijos tvirinimo elementus	ΔU	-	-	0,022
Šilumos perdavimo koeficientas	U	-	-	0,31

SIENOS DETALĖ SP-5 M 1:10



PASTABOS:

1. Išmatavimai duoti mm.
2. Bendras pastabas žr. 1-ame lape.
3. Gipskartonio plokštė virš apdailinės plytelės įrengiama vienoje plokštumoje su plytele.

0	2024-12	Statybą leidžiančiam dokumentui (konkursui) ir statybai	
LAIDA	DATA	LAIDOS STATUSAS IR IŠLEIDIMO PRIEŽASTIS	
Kval. dokumento Nr.	PROGRESYVŪSPROJEKTAI		STATINIO PROJEKTO PAVADINIMAS
	www.pprojektai.lt J.Zauerveino g. 3-1, LT- 92122, Klaipėda Tel.(046)216071. info@pprojektai.lt		DAUGIABUČIO GYVENAMOJO NAMO VILNIAUS M. GARVEŽIŲ G. 8 ATNAUJINIMO (MODERNIZAVIMO) PROJEKTAS
27865/12308	Pareigos	Vardas, Pavardė	STATINIO NUMERIS IR PAVADINIMAS
	PV/PDV	G. ZUBAVIČIUS	01 - DAUGIABUTIS GYVENAMAS NAMAS
KONSTR.	M.KIUDELIS	Parašas	BRĖŽINYS
			SIENŲ DETALĖS M 1:10
KALBOS TRUMP.	STATYTOJAS	BRĖŽINIO INDEKSAS	LAPAS
			LAPŲ
LT	UAB "NAUJININKŲ ŪKIS"	24.02.87-TDP-SK- 2403	3 5